

Zeitschrift: Werk, Bauen + Wohnen
Herausgeber: Bund Schweizer Architekten
Band: 87 (2000)
Heft: 11: Bauen im System - Bauen mit System = Construire dans le système
- construire avec système = Building in the system - building with
system

Artikel: Kindergarten, Coldrerio
Autor: P.F. / M.M.
DOI: <https://doi.org/10.5169/seals-65203>

Nutzungsbedingungen

Die ETH-Bibliothek ist die Anbieterin der digitalisierten Zeitschriften auf E-Periodica. Sie besitzt keine Urheberrechte an den Zeitschriften und ist nicht verantwortlich für deren Inhalte. Die Rechte liegen in der Regel bei den Herausgebern beziehungsweise den externen Rechteinhabern. Das Veröffentlichen von Bildern in Print- und Online-Publikationen sowie auf Social Media-Kanälen oder Webseiten ist nur mit vorheriger Genehmigung der Rechteinhaber erlaubt. [Mehr erfahren](#)

Conditions d'utilisation

L'ETH Library est le fournisseur des revues numérisées. Elle ne détient aucun droit d'auteur sur les revues et n'est pas responsable de leur contenu. En règle générale, les droits sont détenus par les éditeurs ou les détenteurs de droits externes. La reproduction d'images dans des publications imprimées ou en ligne ainsi que sur des canaux de médias sociaux ou des sites web n'est autorisée qu'avec l'accord préalable des détenteurs des droits. [En savoir plus](#)

Terms of use

The ETH Library is the provider of the digitised journals. It does not own any copyrights to the journals and is not responsible for their content. The rights usually lie with the publishers or the external rights holders. Publishing images in print and online publications, as well as on social media channels or websites, is only permitted with the prior consent of the rights holders. [Find out more](#)

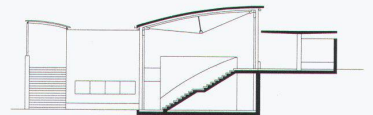
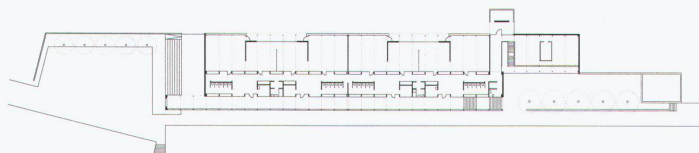
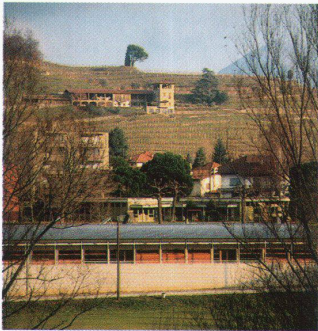
Download PDF: 13.04.2026

ETH-Bibliothek Zürich, E-Periodica, <https://www.e-periodica.ch>

Kindergarten, Coldrerio

In einer städtebaulich ungelösten Umgebung will das Gebäude ein Element der Ordnung in die Peripherie bringen. Einerseits nimmt es die öffentlichen Wege, die das Areal durchziehen, in sich auf, andererseits schafft es präzise Hierarchien an dieser Leerstelle. Die Form des Daches mit den gegeneinander versetzten, gebogenen Flächen unterstützt auf formaler Ebene den typologischen Entscheid im Innern: die klare Trennung der Erschliessungsflächen von den dienenden Räumen und den Klassenzimmern.

P.F.



Architekt
Massimo Marazzi, Chiasso

Mitarbeiter
Paolo Agostinone, Desirée Rusconi

Bauzeit: 1994/95

Fotos: Davide Belli

Der Kindergarten ist Teil eines grösseren Projektes, bei dem es um die städtebauliche Bereinigung eines ausgedehnten, der Gemeinde gehörenden Areals geht, auf dem sich das Rathaus, die Primarschule, die Turnhalle und Sportanlagen befinden. Die Situierung des neuen Gebäudes unterstreicht die

Morphologie des Ortes und definiert auf der oberen Ebene einen öffentlichen Park, während es auf der unteren Ebene die Sportanlagen begrenzt. Der zu den Klassenzimmern führende Portikus ist Bestandteil der Fussgänger-Verbindung zwischen dem alten Dorfkern und dem modernen Wohn-

quartier «Mercole». Die Serviceräume befinden sich im zentralen, mit einem Flachdach eingedeckten Baukörper, von dem die beiden Tonnendächer über den Leichtbauten von Klassenzimmertrakt und Portikus ausgehen.

M.M.