

Zeitschrift: Werk, Bauen + Wohnen
Herausgeber: Bund Schweizer Architekten
Band: 87 (2000)
Heft: 11: Bauen im System - Bauen mit System = Construire dans le système
- construire avec système = Building in the system - building with
system

Artikel: Einfamilienhaus Burri, Brissago
Autor: P.F.
DOI: <https://doi.org/10.5169/seals-65200>

Nutzungsbedingungen

Die ETH-Bibliothek ist die Anbieterin der digitalisierten Zeitschriften auf E-Periodica. Sie besitzt keine Urheberrechte an den Zeitschriften und ist nicht verantwortlich für deren Inhalte. Die Rechte liegen in der Regel bei den Herausgebern beziehungsweise den externen Rechteinhabern. Das Veröffentlichen von Bildern in Print- und Online-Publikationen sowie auf Social Media-Kanälen oder Webseiten ist nur mit vorheriger Genehmigung der Rechteinhaber erlaubt. [Mehr erfahren](#)

Conditions d'utilisation

L'ETH Library est le fournisseur des revues numérisées. Elle ne détient aucun droit d'auteur sur les revues et n'est pas responsable de leur contenu. En règle générale, les droits sont détenus par les éditeurs ou les détenteurs de droits externes. La reproduction d'images dans des publications imprimées ou en ligne ainsi que sur des canaux de médias sociaux ou des sites web n'est autorisée qu'avec l'accord préalable des détenteurs des droits. [En savoir plus](#)

Terms of use

The ETH Library is the provider of the digitised journals. It does not own any copyrights to the journals and is not responsible for their content. The rights usually lie with the publishers or the external rights holders. Publishing images in print and online publications, as well as on social media channels or websites, is only permitted with the prior consent of the rights holders. [Find out more](#)

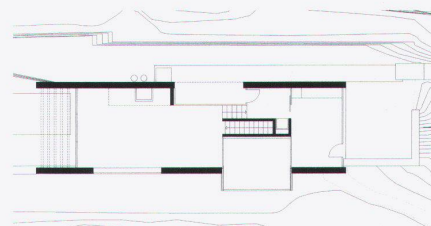
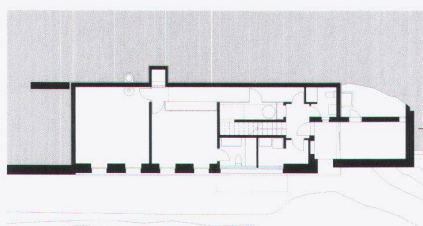
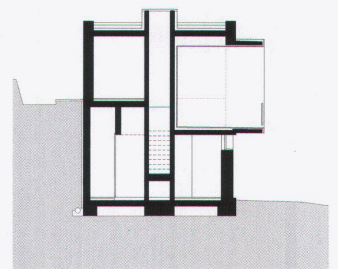
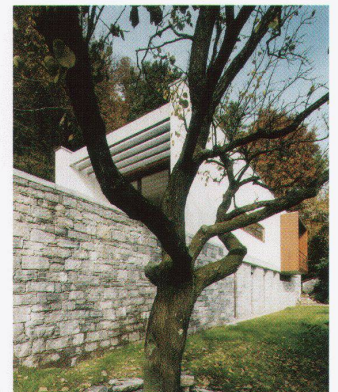
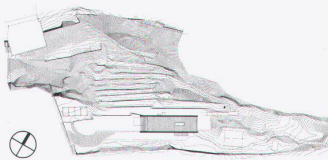
Download PDF: 07.02.2026

ETH-Bibliothek Zürich, E-Periodica, <https://www.e-periodica.ch>

Einfamilienhaus Burri, Brissago

Das Gebäude lebt von der Überlagerung zweier linearer Elemente: Das untere, ein Baukörper aus Naturstein, enthält die Zugangsräume und die Zimmer; das obere ist ein Volumen mit weiss verputzten Fassaden. Die Architektur ergibt sich aus den formalen und räumlichen Bezügen, die von dieser Überlagerung hervorgerufen werden. Dabei spielt das – durch die Oberlichter im Dach und die grossen Fenster des Obergeschosses einfallende – natürliche Licht eine wichtige, die Innenräume charakterisierende Rolle.

P.F.



Erdgeschoss
Obergeschoss

Architekten
Mario Ferrari – Michele Gagetta –
Stefano Moor, Monte Carasso

Mitarbeit
Elis Domenighini

Bauzeit: 1998/99

Fotos: Filippo Simonetti

Das Haus liegt hoch über Brissago mit Blick auf den See, auf einem Terrain, das im oberen Teil durch kleine Geländesprünge, im unteren durch drei ausladende Terrassen gekennzeichnet ist. Der Entwurf sollte eine Verbindung schaffen zwischen oberem und unterem Teil, von wo aus zwei Fuss-

wege zum Eingang führen. Vor dem Wohnraum, dem einzigen Raum mit Blick zum Hang und zum See, entstand ein sonniger, kleiner Garten. Total ist der Bezug zum See von der Loggia aus. Für die Mauer, die das weiss verputzte Volumen trägt, wurde ein Stein aus der Umgebung ver-

wendet, für die Böden und Decken Iroco, ein tropisches Edelholz. Das durch viele Öffnungen eindringende Licht wird durch die Gipswände und -decken zurückgeworfen. Die Treppe, Angelpunkt der Erschliessung, trägt den Boden in der Gebäudemitte. FGM