

Zeitschrift: Werk, Bauen + Wohnen
Herausgeber: Bund Schweizer Architekten
Band: 87 (2000)
Heft: 9: Festivitäten : Hannover, Venedig, London

Artikel: Garten Albers, Küsnacht
Autor: B.J. / I.N. / R.A.
DOI: <https://doi.org/10.5169/seals-65168>

Nutzungsbedingungen

Die ETH-Bibliothek ist die Anbieterin der digitalisierten Zeitschriften auf E-Periodica. Sie besitzt keine Urheberrechte an den Zeitschriften und ist nicht verantwortlich für deren Inhalte. Die Rechte liegen in der Regel bei den Herausgebern beziehungsweise den externen Rechteinhabern. Das Veröffentlichen von Bildern in Print- und Online-Publikationen sowie auf Social Media-Kanälen oder Webseiten ist nur mit vorheriger Genehmigung der Rechteinhaber erlaubt. [Mehr erfahren](#)

Conditions d'utilisation

L'ETH Library est le fournisseur des revues numérisées. Elle ne détient aucun droit d'auteur sur les revues et n'est pas responsable de leur contenu. En règle générale, les droits sont détenus par les éditeurs ou les détenteurs de droits externes. La reproduction d'images dans des publications imprimées ou en ligne ainsi que sur des canaux de médias sociaux ou des sites web n'est autorisée qu'avec l'accord préalable des détenteurs des droits. [En savoir plus](#)

Terms of use

The ETH Library is the provider of the digitised journals. It does not own any copyrights to the journals and is not responsible for their content. The rights usually lie with the publishers or the external rights holders. Publishing images in print and online publications, as well as on social media channels or websites, is only permitted with the prior consent of the rights holders. [Find out more](#)

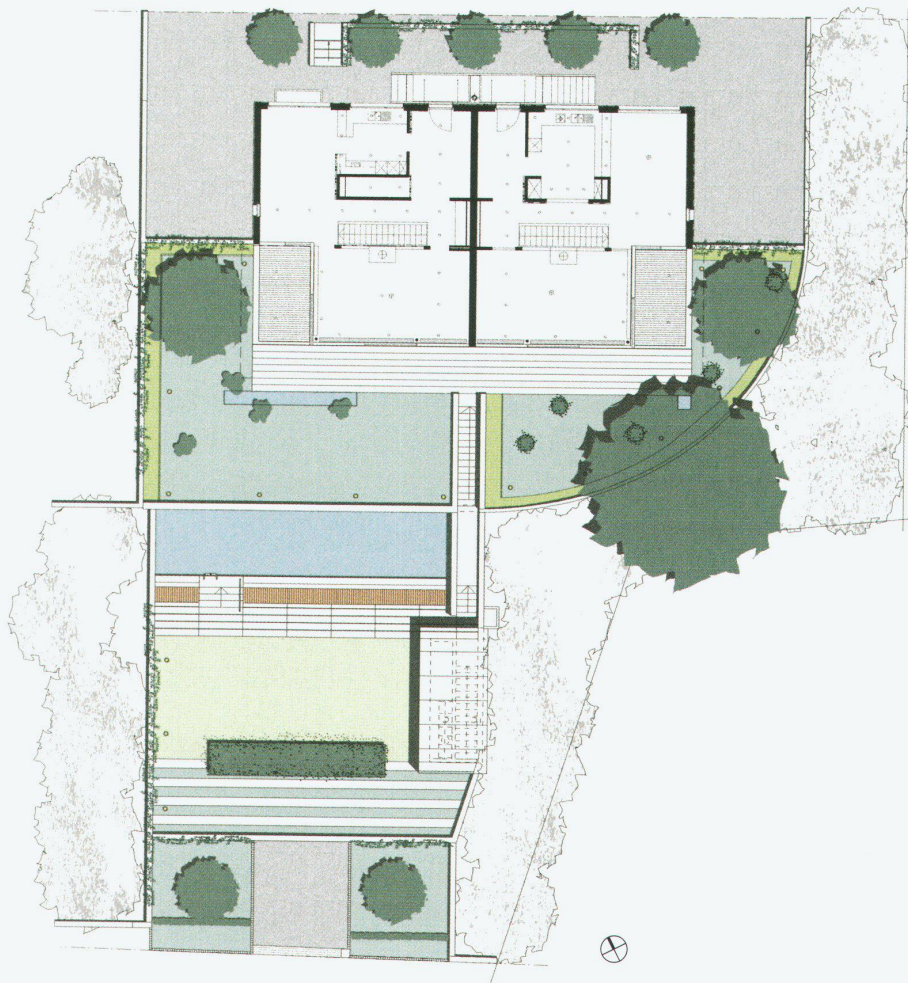
Download PDF: 17.02.2026

ETH-Bibliothek Zürich, E-Periodica, <https://www.e-periodica.ch>

Garten Albers, Küsnacht

Vier terrassierte Ebenen verbinden die beiden parallelen Quartierstrassen unterschiedlicher Höhenlage. Sie sind zwar je nach ihrer Funktion (Vorzone des Hauses, Sitzplatz beim unmittelbaren Aussenbereich, Badegarten sowie Garagenvorplatz) in der Bepflanzung und den Belägen differenziert. Dank einer guten Mischung von spielerischen und rationalen «Setzungen» bei gleichzeitig sparsamem Einsatz der Gestaltungsmittel entsteht jedoch, trotz der vier Ebenen, ein Garten von grosser Geschlossenheit, der sich wohltuend von seiner Umgebung abhebt.

B.J./I.N.



Silbergrundstrasse 12/14,
Küsnacht ZH

Landschaftsarchitekt
Roland Raderschall, Sibylle Aubert
mit Sabine Szeless-Hauri, Meilen

Spezialisten
Hünerwadel und Albers Architekten,
Zürich

Bauzeit: 1998/99

Fotos: Markus Fierz

Der Garten in steiler Hanglage erstreckt sich über vier Ebenen, die mit grossen Stützmauern terrassiert sind. Die raumbegrenzenden Mauern sind üppig überwachsen. Im Übrigen werden Vegetationselemente nur zurückhaltend eingesetzt, um die Flächen für den Aufenthalt und für Kunstwerke freizuspielen. Zwei Wasserbecken,

zwei Liriodendren (Tulpenbäume) wie auch die Materialisierung mit rohem Stahl und Betonbrettern verbinden die Teilflächen der Gartenterrasse thematisch. Catalpen (Trompetenbäume) in verschiedenen Sorten formulieren die Schnittstellen zwischen dem privaten Garten und dem öffentlichen Raum.

R.A.

Mittlere Gartenterrasse mit
Gräserpflanzungen in
Stahlringen und Plastik von
Ulrich Rückriem