

Zeitschrift: Werk, Bauen + Wohnen
Herausgeber: Bund Schweizer Architekten
Band: 87 (2000)
Heft: 6: FreizeitRaum : inszeniertes Schauen = Le regard mis en scène = Staging the gaze

Werbung

Nutzungsbedingungen

Die ETH-Bibliothek ist die Anbieterin der digitalisierten Zeitschriften auf E-Periodica. Sie besitzt keine Urheberrechte an den Zeitschriften und ist nicht verantwortlich für deren Inhalte. Die Rechte liegen in der Regel bei den Herausgebern beziehungsweise den externen Rechteinhabern. Das Veröffentlichen von Bildern in Print- und Online-Publikationen sowie auf Social Media-Kanälen oder Webseiten ist nur mit vorheriger Genehmigung der Rechteinhaber erlaubt. [Mehr erfahren](#)

Conditions d'utilisation

L'ETH Library est le fournisseur des revues numérisées. Elle ne détient aucun droit d'auteur sur les revues et n'est pas responsable de leur contenu. En règle générale, les droits sont détenus par les éditeurs ou les détenteurs de droits externes. La reproduction d'images dans des publications imprimées ou en ligne ainsi que sur des canaux de médias sociaux ou des sites web n'est autorisée qu'avec l'accord préalable des détenteurs des droits. [En savoir plus](#)

Terms of use

The ETH Library is the provider of the digitised journals. It does not own any copyrights to the journals and is not responsible for their content. The rights usually lie with the publishers or the external rights holders. Publishing images in print and online publications, as well as on social media channels or websites, is only permitted with the prior consent of the rights holders. [Find out more](#)

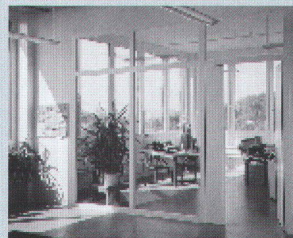
Download PDF: 11.01.2026

ETH-Bibliothek Zürich, E-Periodica, <https://www.e-periodica.ch>

Knauf im Geschäftshausbau

Gewerbe-, Büro-
und Infrastrukturbauten:

Wirtschaftliche Ausbausysteme für optimierte Nutzungskonzepte



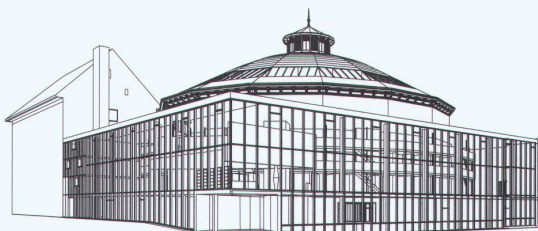
Mehr Informationen:

Tel. 061/416 44 44. Die Wirtschaftlichkeit von Geschäftshausbauten und öffentlichen Einrichtungen hängt wesentlich von variablen, anpassungsfähigen Innenausbauten ab. Die Knauf Trockenbausysteme für Wände, Decken, Böden und Nasszellen garantieren Ihnen dabei ein Höchstmass an Flexibilität.

Die durchdachten Systeme lassen sich rationell ein- bzw. umbauen. Das breite Sortiment verschafft Ihnen riesige Gestaltungsfreiräume. Und die natürlichen Materialien verfügen über erstklassige Brand- und Schallschutz- sowie Wärmedämmeigenschaften. Knauf AG/SA, Schorenweg 9, 4144 Arlesheim

KNAUF

Bourbaki Panorama, Luzern



- Öffnungszeiten: Täglich 09.00 bis 18.00 Uhr
- Heures d'ouverture: Tous les jours de 09h00 à 18h00
- Opening hours: Daily, from 09.00 to 18.00

○ Panorama ○ Löwenplatz 11 ○ 6004 Luzern ○ Tel. 041 412 30 30
○ www.panorama-luzern.ch

P A N O R A M A



Für Projekte weltweit liefert LANZ zu international konkurrenzfähigen Preisen:

- **Einfach montierbare LANZ Stromschienen**
typengeprüft nach EN/IEC-Normen.
25 – 8'000 A IP 20, IP 54 und IP 68. **Korrosionsfest.**
Komplett mit Befestigungen und Abgangskasten.
- **LANZ Multibahnen und Weitspann-Multibahnen**
mit abrutschsicher verzahntem MULTIFIX-Trägermaterial.
ACS Schockattest 3 bar. Stapelbar, geringer Platzbedarf.
- **G-Kanäle aus Gitterstahl 50 x 50 bis 125 x 150 mm**
zur rationellen Installation kleiner Kabelmengen.
Auch aus Stahl rostfrei V4A und farbig pulverbeschichtet.
- **Aus rostfreiem Stahl V4A gefertigte Multibahnen, Gitterbahnen, Steigleitungen inkl. Befestigungsmaterial**
zur Kabelführung in Chemie, Lebensmittelindustrie, korrosiven Umgebungen, Offshore-Anlagen, Stollen und Tunnel.
CE konform. ISO 9001-zertifizierte modernste Produktion.

Fragen Sie LANZ! Wir beraten Sie und liefern termingerecht für Sammelsendungen oder direkt an den Bestimmungsort.

lanz oensingen ag Tel. 062 388 21 21 Fax 062 388 24 24

☐ LANZ für den Export interessieren mich! Bitte senden Sie Unterlagen.

☐ Könnten Sie mich besuchen? Bitte tel. Voranmeldung!

Name/Adresse/Tel. _____

AL 06



lanz oensingen ag

CH-4702 Oensingen • Telefon ++41/62 388 21 21