

Zeitschrift: Werk, Bauen + Wohnen
Herausgeber: Bund Schweizer Architekten
Band: 87 (2000)
Heft: 6: FreizeitRaum : inszeniertes Schauen = Le regard mis en scène = Staging the gaze

Artikel: Mehrfamilienhaus mit Atelier "Wir Vier", Kerns
Autor: A.B. / C.Z.
DOI: <https://doi.org/10.5169/seals-65147>

Nutzungsbedingungen

Die ETH-Bibliothek ist die Anbieterin der digitalisierten Zeitschriften auf E-Periodica. Sie besitzt keine Urheberrechte an den Zeitschriften und ist nicht verantwortlich für deren Inhalte. Die Rechte liegen in der Regel bei den Herausgebern beziehungsweise den externen Rechteinhabern. Das Veröffentlichen von Bildern in Print- und Online-Publikationen sowie auf Social Media-Kanälen oder Webseiten ist nur mit vorheriger Genehmigung der Rechteinhaber erlaubt. [Mehr erfahren](#)

Conditions d'utilisation

L'ETH Library est le fournisseur des revues numérisées. Elle ne détient aucun droit d'auteur sur les revues et n'est pas responsable de leur contenu. En règle générale, les droits sont détenus par les éditeurs ou les détenteurs de droits externes. La reproduction d'images dans des publications imprimées ou en ligne ainsi que sur des canaux de médias sociaux ou des sites web n'est autorisée qu'avec l'accord préalable des détenteurs des droits. [En savoir plus](#)

Terms of use

The ETH Library is the provider of the digitised journals. It does not own any copyrights to the journals and is not responsible for their content. The rights usually lie with the publishers or the external rights holders. Publishing images in print and online publications, as well as on social media channels or websites, is only permitted with the prior consent of the rights holders. [Find out more](#)

Download PDF: 03.04.2026

ETH-Bibliothek Zürich, E-Periodica, <https://www.e-periodica.ch>

Mehrfamilienhaus mit Atelier «Wir Vier», Kerns

Das Haus in ländlicher Umgebung – eine vorgefertigte Holzkonstruktion auf betoniertem Sockelgeschoss – mit drei Maisonnetten und darüber gelegter Dachwohnung mit Atelier erweckt auf der corbusianisch anmutenden Frontseite mit Dachgarten, Bandfenstern und verglastem Negativsockel, der im Erdgeschoss das Dreierpaket der Aussenräume zusammenfasst, den Eindruck einer grossen Villa. Eine völlig andere Sprache spricht hingegen die Eingangsseite, deren inszenierte Zufälligkeiten zeitgenössische Referenzen heranziehen.

A.B./C.Z.



Vier Bauherren mit verschiedenen Ansprüchen wollten gemeinsam bauen, auf einem Grundstück in ländlich geprägter Umgebung und unmittelbarer Nachbarschaft zum Dorfkern, mit stimmungsvollen Ausblicken in Landschaft und Berge. Drei traditio-

nelle Maisonette-Typen, eine darüber liegende Geschosswohnung und ein Atelier bilden zusammen einen einfachen Körper. Keller, Wohnungstrennwände und Treppenhaus sind gemauert, alle übrigen Teile in Holz vorfabriziert. Eine Seite mit offenem

Erdgeschoss zum Garten, eine Wand mit Löchern zur Strasse. Rot eingefärbtes Holz, hellbraun gestrichene Fenstereinfassungen, gewohnte Materialien und Farben in ungewohnter Komposition. S&S

Hostettweg, Kerns

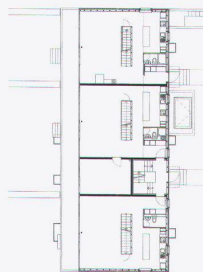
Architekten
Scheitlin & Syfrig Architekten, Luzern

Mitarbeit
Paolo Janssen

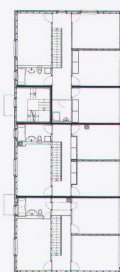
Spezialist
Pirmin Jung (Holzbau-Ingenieur)

Baujahr: 1998

Fotos: Christoph Eckert, Luzern



Erdgeschoss



Obergeschoss



Dachgeschoss

