

Zeitschrift: Werk, Bauen + Wohnen
Herausgeber: Bund Schweizer Architekten
Band: 87 (2000)
Heft: 4: Stadtteile aufwerten = Requalifications urbaines = Urban upgrades

Artikel: Erweiterung Schulhaus Oberbözberg
Autor: B.J. / I.N.
DOI: <https://doi.org/10.5169/seals-65106>

Nutzungsbedingungen

Die ETH-Bibliothek ist die Anbieterin der digitalisierten Zeitschriften auf E-Periodica. Sie besitzt keine Urheberrechte an den Zeitschriften und ist nicht verantwortlich für deren Inhalte. Die Rechte liegen in der Regel bei den Herausgebern beziehungsweise den externen Rechteinhabern. Das Veröffentlichen von Bildern in Print- und Online-Publikationen sowie auf Social Media-Kanälen oder Webseiten ist nur mit vorheriger Genehmigung der Rechteinhaber erlaubt. [Mehr erfahren](#)

Conditions d'utilisation

L'ETH Library est le fournisseur des revues numérisées. Elle ne détient aucun droit d'auteur sur les revues et n'est pas responsable de leur contenu. En règle générale, les droits sont détenus par les éditeurs ou les détenteurs de droits externes. La reproduction d'images dans des publications imprimées ou en ligne ainsi que sur des canaux de médias sociaux ou des sites web n'est autorisée qu'avec l'accord préalable des détenteurs des droits. [En savoir plus](#)

Terms of use

The ETH Library is the provider of the digitised journals. It does not own any copyrights to the journals and is not responsible for their content. The rights usually lie with the publishers or the external rights holders. Publishing images in print and online publications, as well as on social media channels or websites, is only permitted with the prior consent of the rights holders. [Find out more](#)

Download PDF: 16.02.2026

ETH-Bibliothek Zürich, E-Periodica, <https://www.e-periodica.ch>

Erweiterung Schulhaus Oberbözberg

Der Erweiterungsbau vervollständigt eine bisher «angeschnitten» wirkende Schulanlage überzeugend. Er definiert den Pausenplatz als Zentrum der Anlage, schliesst diese gegen die Strasse hin ab, schafft einen geschützten Schulbezirk und verstärkt insgesamt die Bestimmtheit der Situation. Leider musste das Gebäude zu sehr abgesenkt werden, sodass der Zugang zum Kindergarten einer Kellersituation ähnlich sieht. Im Inneren überzeugen schöne Raumproportionen, Materialeinsatz und Detailverarbeitung.

B.J./I.N.



Korridor im Obergeschoss

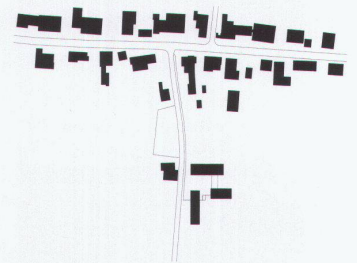
Blick von Süden



Die sehr kleine, durch die Agrarwirtschaft geprägte Gemeinde Oberbözberg lässt nach Abschluss eines Architekturwettbewerbes ihre Schule erweitern. Nicht zu nah und nicht zu weit vom Strassendorf entfernt, bildet die bestehende Anlage mit dem verjäherten Charme der Fünfzigerjahre und einer wunderbaren Weitsicht einen Kontrapunkt zum neuen Baukörper. Dieser ergänzt die Anlage zu einem klar rhyth-

mierten Ensemble mit abnehmender Dachmasse, einem zentralen, räumlich gefassten Pausenplatz sowie warmen, im Dorf vertrauten Materialfarben. Gleichzeitig thematisiert der L-förmige Schnitt den vielleicht romantischen, aber durchaus berechtigten Wunsch nach einem Geborgenheit vermittelnden Baukörper, der unterwandert, durchschritten und im besten Falle gar bestiegen werden kann.

A/P/H

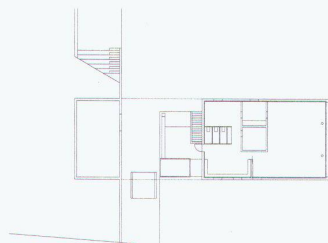


Architekten
Aeschlimann, Prêtre,
Hasler, Architekten, Baden

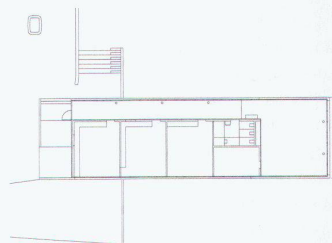
Mitarbeit
Th. Strebel; Wettbewerb mit
Th. Schneider

Spezialisten
Aerni + Aerni Bauingenieure, Zürich

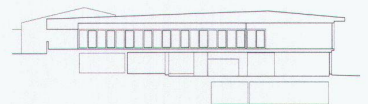
Wettbewerb: 1993
Bauzeit: 1998 bis 1999



Erdgeschoss



Obergeschoss



Schnitt