

Zeitschrift: Werk, Bauen + Wohnen
Herausgeber: Bund Schweizer Architekten
Band: 87 (2000)
Heft: 4: Stadtteile aufwerten = Requalifications urbaines = Urban upgrades

Werbung

Nutzungsbedingungen

Die ETH-Bibliothek ist die Anbieterin der digitalisierten Zeitschriften auf E-Periodica. Sie besitzt keine Urheberrechte an den Zeitschriften und ist nicht verantwortlich für deren Inhalte. Die Rechte liegen in der Regel bei den Herausgebern beziehungsweise den externen Rechteinhabern. Das Veröffentlichen von Bildern in Print- und Online-Publikationen sowie auf Social Media-Kanälen oder Webseiten ist nur mit vorheriger Genehmigung der Rechteinhaber erlaubt. [Mehr erfahren](#)

Conditions d'utilisation

L'ETH Library est le fournisseur des revues numérisées. Elle ne détient aucun droit d'auteur sur les revues et n'est pas responsable de leur contenu. En règle générale, les droits sont détenus par les éditeurs ou les détenteurs de droits externes. La reproduction d'images dans des publications imprimées ou en ligne ainsi que sur des canaux de médias sociaux ou des sites web n'est autorisée qu'avec l'accord préalable des détenteurs des droits. [En savoir plus](#)

Terms of use

The ETH Library is the provider of the digitised journals. It does not own any copyrights to the journals and is not responsible for their content. The rights usually lie with the publishers or the external rights holders. Publishing images in print and online publications, as well as on social media channels or websites, is only permitted with the prior consent of the rights holders. [Find out more](#)

Download PDF: 13.04.2026

ETH-Bibliothek Zürich, E-Periodica, <https://www.e-periodica.ch>

GRAPHISOFT
ArchiCAD®

Schweizer Version 6.5

GENERALIMPORTEUR/ VERKAUF

mit Schulungszentrum
IDC AG
Langensandstrasse 74, 6005 Luzern
Telefon 041 368 20 70, Fax 041 368 20 79
E-mail mail@idc.ch, www.idc.ch

Die IDC AG ist seit 15 Jahren
Generalunternehmer für ArchiCAD in der Schweiz
und dem Fürstentum Liechtenstein.

IHRE OFFIZIELLEN VERKAUFSPARTNER

WINTERTHUR/ST. GALLEN
Compas
Lagerhausstrasse 17, 8400 Winterthur
Telefon 052 269 05 20, Fax 052 269 05 25
E-mail info@compas.ch, www.compas.ch

Schulungszentrum
Personal Computer School
Lagerhausstrasse 17, 8400 Winterthur
Telefon 052 269 05 00, Fax 052 269 05 15
E-mail info@pcs-school.ch, www.pcs-school.ch

ZÜRICH
mit Schulungszentrum
Beratende Architekten, smact
Schärli Moser ArchiCAD Training
Staffelstrasse 12, 8045 Zürich
Telefon 01 280 51 41, Fax 01 280 51 58
E-mail cadinfo@smact.ch

LUZERN
mit Schulungszentrum
KUNZ - EDV & Bürotechnik
Obergrundstrasse 94, 6005 Luzern
Telefon 041 311 27 37, Fax 041 311 27 44

BERN
mit Schulungszentrum
Büro Messerli AG
Thunstrasse 43a, 3005 Bern
Telefon 031 350 47 47, Fax 031 352 13 88
E-mail info@messerli.ch, www.messerli.ch

BASEL
mit Schulungszentrum
Architekturbüro Bonauer Architekten
Hauptstrasse 51, 4434 Hölstein
Telefon 061 951 15 70, Fax 061 953 91 00

ArchiCAD Hotline 041 368 20 80
www.archicad.ch oder www.idc.ch



DAS PROGRAMM FÜR ARCHITEKTEN
IM INFORMATIONENZEITALTER

ab **CHF**

9.-

pro Tag

SPEZIELLE LEASING-, BUNDLE- UND
UMSTIEGERANGEBOTE!

GRAPHISOFT® 

Verlangen Sie unsere speziellen
ArchiCAD 6.5 Update-Aktionen



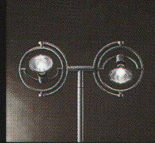
CINI & NILS®



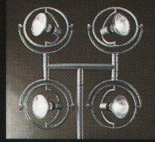
Sand, Amsterdam, Niederlande



FARIlunoterra



FARIdueterra



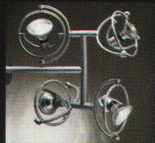
FARIquattroterra



FARIlunoparete



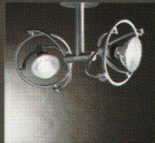
FARIdueparete



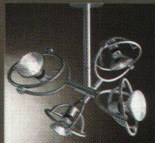
FARIquattroparete



FARIunosoffitto



FARIduesoffitto

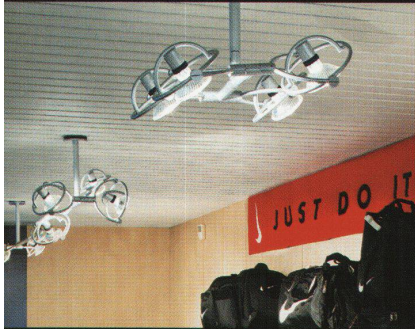


FARIquattrosoffitto

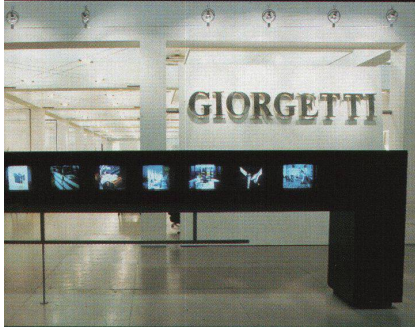


TensoFARIuno

Fari, die Unabhängigkeitsleuchte. Sie kreist, verwandelt sich, dreht sich und paßt sich an. Ihr Licht zeichnet den Raum, setzt richtige Akzente und macht Details sichtbar. In den Ausführungen mit einem, zwei oder auch vier Strahlern setzt eine Fari Leuchte bis zu vier Punkte im Raum ins rechte Licht. Von der Decke oder von der Wand aus, vom Boden oder schwebend am Tenso Kabel, ihre Kombinationsmöglichkeiten sind grenzenlos. Museen, Galerien, Ladengeschäfte, Showrooms, Ausstellungsräume. Neue Akzente setzen auch ohne neue Stromanschlußpunkte.



Nike - Ecke, Vigevano, Italien



Giorgetti, Mailand, Italien



Sergio Tacchini, Mailand, Italien



Konferenzsaal, Manerbio, Italien

Design
Franco Bettonica
Mario Melocchi
1994



Fari® setzt Lichtakzente

Fari von **CINI & NILS®**

Wo Sie Fari kaufen können

Aarau 5000 - Limit Licht Interior, Ziegelrain 8, tel. 062/8249324 fax 062/8249325
Baden 5400 - Form + Wohnen AG, Rathausgasse 24, tel. 056/2227640 fax 056/2212041
Basel 4057 - Mobitare AG, Klingelstalstr. 27, tel. 061/6925551 fax 061/6930393
Basel 4055 - Tecnolite Beleuchtungen AG, Türheimerstrasse 75, tel. 061/3210840 fax 061/3210908
Basel 4010 - Wohnbedarf AG Basel, Aeschenvorstadt 48/52, tel. 061/2959090 fax 061/2720673
Belp 3123 - Probst + Eggimann AG Inneneinrichtungen, Dorfstrasse 50-52, tel. 031/8188080 fax 031/8188081
Bern 3011 - Intraform Möbel..., Edi Franz Rathausgasse 76, tel. 031/3120606 fax 031/3117382
Bern 3011 - Teo Jakob AG, Gerechtigkeitsgasse 25+36, tel. 031/3275700 fax 031/3275701
Bern 3006 - Proluma AG, Zentweg 3b, tel. 031/9312034 fax 031/9310480
Biel-Bienne 3 2500 - Raum Design k. h. netthoevel, Kanalstrasse 41/Postfach, tel. 032/3233393 fax 032/3233507
Biel-Bienne/Nidau 2560 - Brechbühl Interieur, Hauptstrasse 52/58, tel. 032/3316351 fax 032/3316349
Chur 7000 - Illuminatione Vitetti, Tittwiesenstrasse 55, tel. 081/2502626 fax 081/2502625
Dübendorf 8600 - Mobitare AG, Wohnland Hochbordstrasse, tel. 01/8239811 fax 01/8218866
Flawil 9230 - Brenner Inneneinrichtungen, St. Gallerstrasse 39, tel. 071/3900505 fax 071/3900507
Frauenfeld 8500 - Tino Luce Licht, Design, Beleuchtung, Zürcherstrasse 305, tel. 052/7223360 fax 052/7214683
Genève 1207 - Factory Office, Rue Viollier 2, tel. 022/7367736 fax 022/7367727
Genève-Carouge 1227 - Teo Jakob SA, 8 Place de l'Octroi, tel. 022/3422323 fax 022/3436682
Gerlafingen 4563 - Interieur + Design Rolf Zürcher, Hauptstrasse 25, tel. 032/6756426 fax 032/6756427
Greifensee 8606 - HRB Wohn-Atelier, Im Städtli 77, tel. 01/9401540 fax 01/9403949
Herisau 9101 - Fluora Leuchten AG, St. Gallerstrasse 49, tel. 071/3530606 fax 071/3530707
Hitzkirch 6285 - Wohncenter Räber AG, Bahnhofstrasse, tel. 041/9172272 fax 041/9173456
Laupen 3177 - Lichtstudio Max Ammon, Neugasse 18, tel. 031/7477788 fax 031/7478357
Lausanne 1005 - Objets et Lumieres, Place du Tunnel 4, tel. 021/3126616 fax 021/3126643
Luzern 6003 - Sphinx Lichttechnik AG, Heinrich Süess, Bundesstrasse 20, tel. 041/2102535 fax 041/2102504

Luzern 6000 - Buchwalder Linder AG, Wohnen + Licht, Am Mühlenplatz + Zöpfli 2, tel. 041/4102551 fax 041/4101259
Mürken 5103 - Lichtblick AG, Licht und Raumgestaltung, Neufeldweg 6, tel. 062/8871040 fax 062/8871045
Muttenz 4132 - Hersberger AG, Innenarchitektur und Design, Hauptstr. 89, tel. 061/4613377 fax 061/4613376
Oberwil 4104 - Dehm & Partner für Raumgestaltung, Mühlemattstrasse 18, tel. 061/4010201 fax 061/4012305
Oiten 4600 - Inside Home & Office Norbert Jud, Baslerstrasse 1, tel. 062/2071188 fax 062/2121075
Rapperswil 8640 - Ambiente, Wohnen und Arbeiten AG, Einrichtungskonzepte, Marktstrasse 6/Postfach 1747, tel. 055/2101128 fax 055/2102427
Schaffhausen 8200 - Forma AG, Rhytpark/Rheinweg 4, tel. 052/6245797 fax 052/6245761
St. Gallen 9000 - Domus Licht, Oberer Graben 26, tel. 071/2225155 fax 071/2225146
Uster 8610 - Feurer Design Möbel, Bahnhofstrasse 5, tel. 01/9417215 fax 01/9417228
Wädenswil 8820 - Inside, Kreuzstr. 1, tel. 01/7809080 fax 01/7809534
Wil 9500 - Brenner Inneneinrichtungen, Am Kreiseli, tel. 071/9117022 fax 071/9117024
Winterthur 8400 - Kaspar Diener Inneneinrichtungen, Obertor 9, tel. 052/2128866 fax 052/2138387
Winterthur 8401 - Krämer fürs Wohnen, Marktstrasse 23, tel. 052/2122421 fax 052/2130429
Winterthur 8400 - Scherrer Wohn-Objekt-Büro-Design, Mühlestrasse 10, tel. 052/2122941 fax 052/2122942
Zug 6300 - Licht Pablo Design AG, Bahnhofstr. 29, tel. 041/7200550 fax 041/7200551 <http://www.Licht.ch>
Zug 6300 - Spazio, Weber + Co. Wohnen, Büro, Innenarchitektur, Gotthardstrasse 3, tel. 041/7110725 fax 041/7111989
Zürich 8008 - Colombo Mobili AG, Mühle Tiefenbrunnen, Seefeldstrasse 231, tel. 01/4222222 fax 01/4222527
Zürich 8048 - Inbauteam, Antennen + Partner, Baslerstrasse 137, tel. 01/4310319 fax 01/4324077
Zürich 8004 - Licht Pablo Design AG, Stauffacherquai 54, tel. 01/2915700 fax 01/2915701
Zürich 8001 - Variante B, Oberdorfstrasse 19, tel. 01/2526633 fax 01/2526645
Zürich 8001 - Wohnbedarf AG/WB Projekt AG, Talstrasse 11, tel. 01/2159590 fax 01/2159591

Vertreter

Schweiz
Cini & Nils s.r.l. Export Abt.
 Viale Certosa 138,
 20156 Milano,
 tel. 0039/02-38009799 fax 0039/02-38011010
 E-Mail: info@cinienils.com

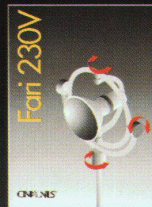
Österreich
Jandl Theodor
 Boltzmannstrasse 12,
 1090 Wien,
 tel. 01/3195195 fax 01/3171495
 E-Mail: jandl-wohnbedarf@chello.at

Deutschland (nach altem PLZ-System)
PLZ 1-2-3 Klaus Siemens - Postfach 2427,
 Segeberger Str. 127, 24539 Neumünster,
 tel. 04321/71230 fax 04321/71180
PLZ 4-5 MD Michael Dameris
 Bonnstr. 157, 50354 Hürth-Hermülheim,
 tel. 02233/66677 fax 02233/691114
PLZ 6-7-8 Folker W. Jahnke
 Schertlinstr. 20, 73614 Schorndorf,
 tel. 07181/65653 fax 07181/21673
Neue Bundesländer Rüdiger Ludwig
 Rembrandtstrasse 63, 99099 Erfurt,
 tel. 0361/3458815 fax 0361/3458816

Interessiert? Wenn Sie etwas mehr über Fari erfahren möchten, wie etwa Monographien oder einen Lichtplanungs-Entwurf:
 - Tel. +39 02 3800.9799
 - Fax +39 02 3801.1010
 - E-Mail: info@cinienils.com
 - www.cinienils.com

Monographien

Fari



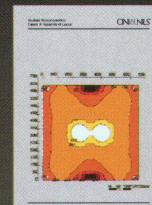
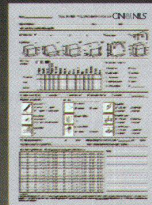
Tenso



Kollektion



Lichtplanungs-Entwürfe

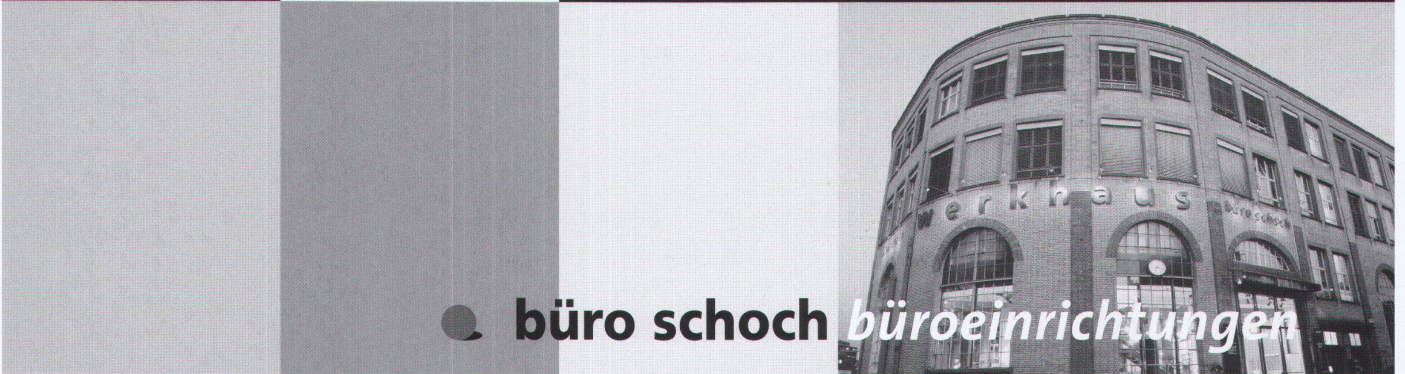
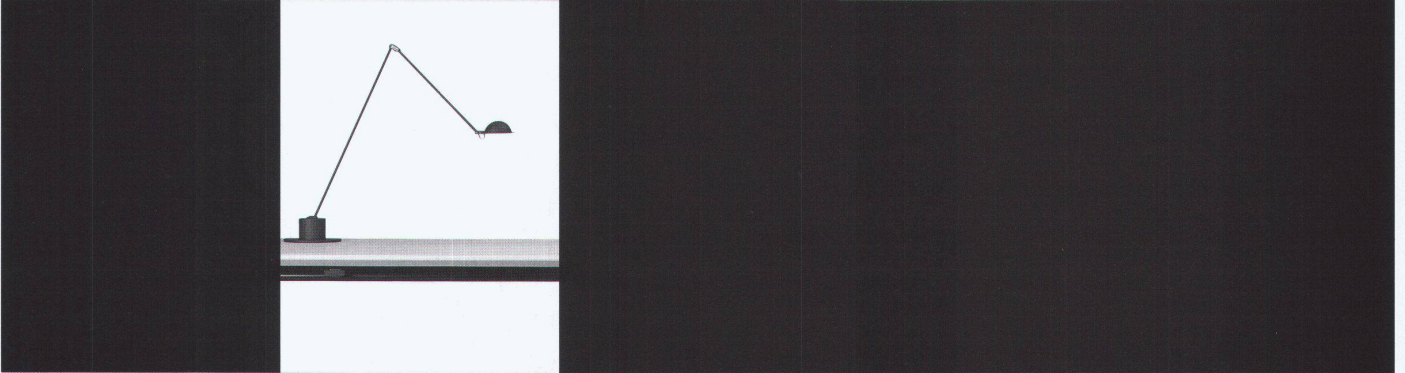


CINI & NILS®



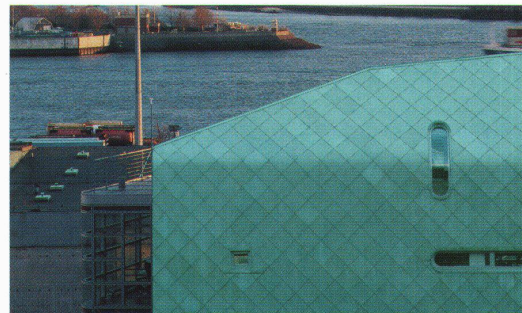
Büro-Schoch AG, Werkhaus
Zürcherstrasse 21
CH-8401 Winterthur
Telefon 052 320 20 60
Fax 052 320 20 70
mail@buero-schoch.ch
www.buero-schoch.ch

büromöbel büroplanung



 **büro schoch büroeinrichtungen**

formconform

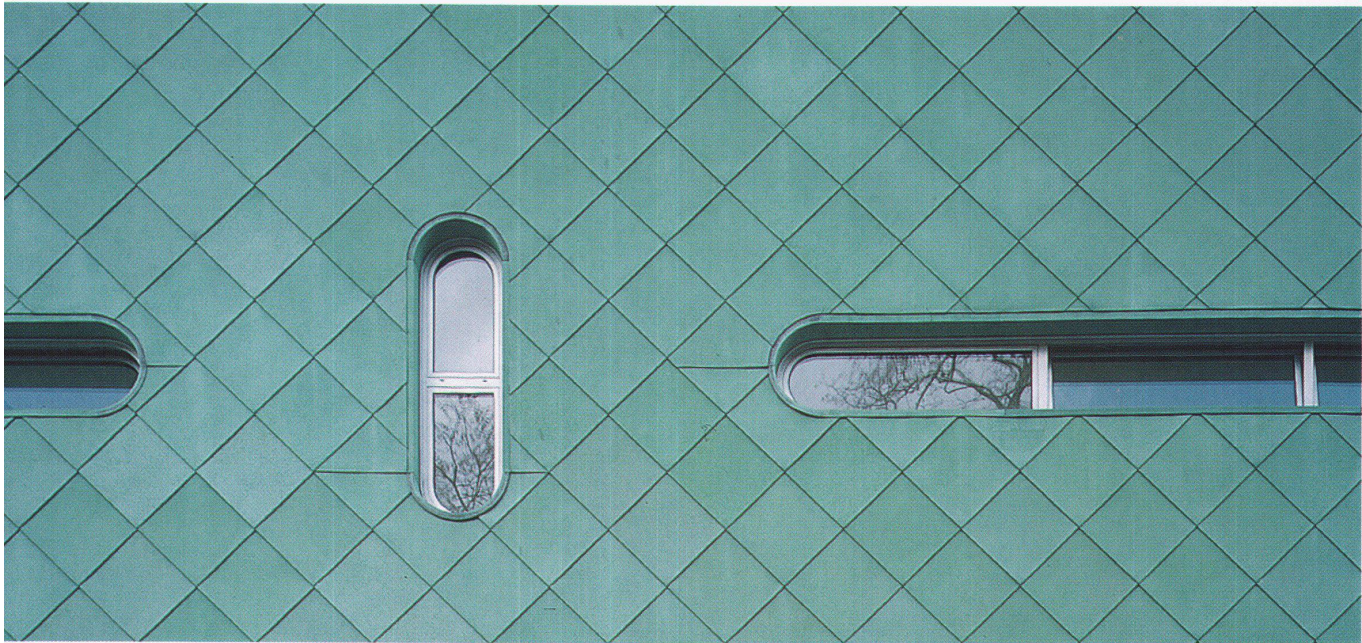


Objekt Lofthaus, Hamburg

Architekten Bothe, Richter, Teherani; Hamburg

**Für die schnelle, wirtschaftliche und einfache Bekleidung von Dach und Wand:
großformatige, flexible System-Schindeln in allen TECU[®]-Oberflächen –
klassisch kupferrot, braun oxidiert, grün patiniert oder verzinkt.**

TECU[®]-System-Schindeln – Form für Form gestalten in Kupfer.



TECU®

Für Dachdenker.

KME

Weitere Informationen zu TECU®-Classic,
TECU®-Oxid, TECU®-Patina, TECU®-Zinn:

KME (Suisse) SA

Technische Kundenberatung TECU®

Industriestrasse, Postfach 149

8820 Wädenswil, SCHWEIZ

Tel. +41 (0)1/782 89 89, Fax +41 (0)1/782 89 90

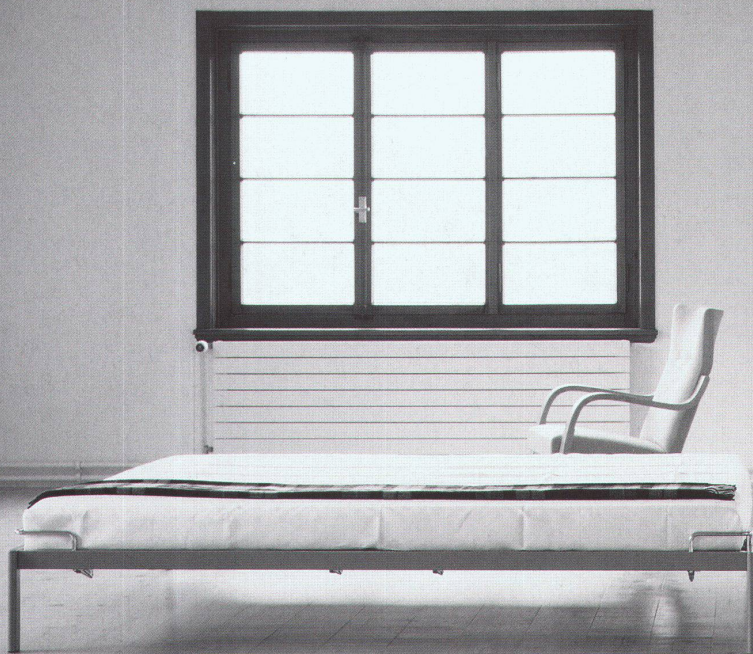
info-ch@kme.com

KM Europa Metal AG

Postfach 33 20, 49023 Osnabrück, DEUTSCHLAND

www.tecu.com, info-tecu@kme.com

Lehni. Möbel die Moden überdauern



Bett 1. Design Andreas Christen
in 14 Breiten, Farbe nach Wunsch
Erhältlich im Fachhandel
Verlangen Sie unsere Unterlagen

Aarau
Strebel AG
Für Form und Funktion
Rathausgasse 6-8

Baden
Halde 14
Untere Halde 14

Basel
Alinea AG
Brunngässlein 1

Basel
Wohnbedarf AG
Aeschenvorstadt 48

Bern
Zona Inneneinrichtungen
Postgasse 60

Biel
raum-design
k.h. netthoewel
Kanalgasse 41

Chur
Abitare
Reichgasse 71

Horgen
Casabella
Alte Landstrasse 25

Kloten
Andome Inneneinrichtungen
Dorfstrasse 76

Luzern
Buchwalder-Linder AG
Am Mühlenplatz

Neuhausen
Eckert Wohnhandwerk
Zentralstrasse 78

St. Gallen
Walter Späti
Spisergasse 40

Thun
Alinea AG
Bernorgasse 16

Wetzikon
Interni
Pfäffikerstrasse 4

Winterthur
Büro-Schoch AG
Werkhaus
Zürcherstrasse 25

Winterthur
Krämer fürs Wohnen
Marktstrasse 23

Zürich
Colombo Mobili AG
Seefeldstrasse 231

Zürich
Neumarkt 17 AG
Neumarkt 17

Zürich
Wohnbedarf AG
Talstrasse 11

Zürich
Zona Inneneinrichtungen
Grossmünsterplatz 8

Quarella/Steinhella

Lehni Lehni AG
CH-8600 Dübendorf 1
Im Schörl 4
Telefon 01-802 12 12
E-mail lehni@lehni.ch
Fax 01-802 12 10
www.lehni.ch