

Zeitschrift: Werk, Bauen + Wohnen
Herausgeber: Bund Schweizer Architekten
Band: 86 (1999)
Heft: 3: Neues Wohnen II : Individualisierung und Spezialisierung

Artikel: Wohnhaus Willimann-Lötscher
Autor: [s.n.]
DOI: <https://doi.org/10.5169/seals-64564>

Nutzungsbedingungen

Die ETH-Bibliothek ist die Anbieterin der digitalisierten Zeitschriften auf E-Periodica. Sie besitzt keine Urheberrechte an den Zeitschriften und ist nicht verantwortlich für deren Inhalte. Die Rechte liegen in der Regel bei den Herausgebern beziehungsweise den externen Rechteinhabern. Das Veröffentlichen von Bildern in Print- und Online-Publikationen sowie auf Social Media-Kanälen oder Webseiten ist nur mit vorheriger Genehmigung der Rechteinhaber erlaubt. [Mehr erfahren](#)

Conditions d'utilisation

L'ETH Library est le fournisseur des revues numérisées. Elle ne détient aucun droit d'auteur sur les revues et n'est pas responsable de leur contenu. En règle générale, les droits sont détenus par les éditeurs ou les détenteurs de droits externes. La reproduction d'images dans des publications imprimées ou en ligne ainsi que sur des canaux de médias sociaux ou des sites web n'est autorisée qu'avec l'accord préalable des détenteurs des droits. [En savoir plus](#)

Terms of use

The ETH Library is the provider of the digitised journals. It does not own any copyrights to the journals and is not responsible for their content. The rights usually lie with the publishers or the external rights holders. Publishing images in print and online publications, as well as on social media channels or websites, is only permitted with the prior consent of the rights holders. [Find out more](#)

Download PDF: 02.04.2026

ETH-Bibliothek Zürich, E-Periodica, <https://www.e-periodica.ch>

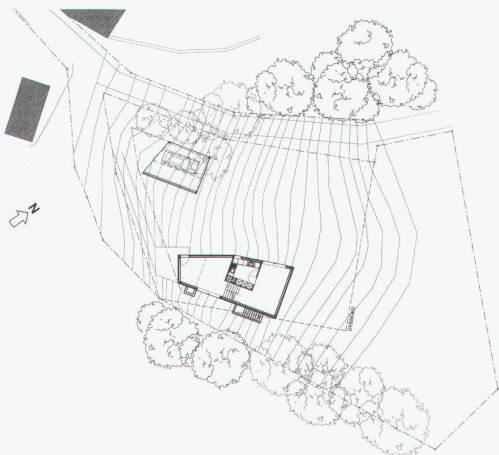
Wohnhaus Willimann-Lötscher

Auf einer kleinen Waldlichtung am Rande des Dorfkerns von Sevgein gelegen, stellt sich das Haus keilförmig zwischen Berghang und einen Hügelaufläufer. Von hier aus genießt man eine herrliche Fernsicht Richtung Flims.

Das turmartige Raumkonzept geht aus von der Hanglage, optimal ausgeschöpften baugesetzlichen Rahmenbedingungen (Dorfkernzone) und auch von der Skepsis des Bauherrn gegenüber einem horizontal sich ausbreitenden, «fliessenden» Raumkontinuum. Um trotz der kleinen Abmessung der Räume grosszügige Verhältnisse erzeugen zu können, wurde ein *Split-level* eingesetzt mit jeweils zwei längs zusammen lesbaren Räumen. Der Eingangsbereich ist zweigeschossig, man gelangt nach unten zum Essbereich mit der Küche, nach oben zum Wohnraum mit Arbeitsgalerie, darüber zu den 4 Zimmern, alles immer halbgeschossig versetzt, was eine Art Raumschnecke ergibt. Durch sehr präzise gesetzte Öffnungen wird dieser «vertikale *plan libre*» zusätzlich aufgeladen.

Konstruktiv handelt es sich um eine Holz-Rahmenbauweise, mit Fertigeinbau von Velux-Norm-Dachflächenfenstern mit Kupferabschlüssen – auch für die Fassaden. Das Haus wurde mit einem hohen Anteil an Eigenleistung des Bauherrn realisiert (Fassadenbeplankung in Holzriemen, Lasuranstrich, Innenraumbeplankungen, Farbanstrich auf Riemenverträferungen). Entscheidend für den architektonischen Gesamteindruck wurden deshalb weniger die genau entworfenen, gezeichneten Details, sondern Arbeitsregeln, wie beispielsweise für die Fassadenverkleidung. Drei assortierte Brettbreiten wurden vertikal angebracht, wobei einzig festgelegt wurde, dass die Abschnitte bei den Fensteröffnungen unmittelbar darüber zu verbrauchen waren. Damit ergab sich «von selbst» ein interessantes, technisch korrektes Spiel der durch die Brettstösse sich abzeichnenden Fassadenfelder.

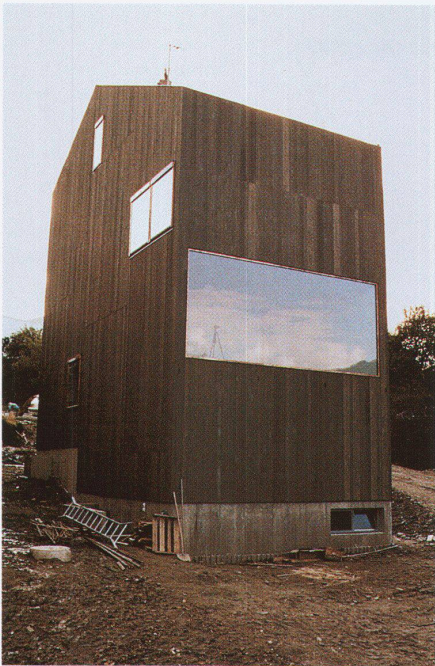
Red.



Wohnhaus Willimann-Lötscher,
Sevgein GR, 1998
Architekten: Valentin Bearth,
Andrea Deplazes, Chur

Situation ▷ Site

Ansicht von Südwesten
▷ Vue du sud-ouest
▷ View from the south-west

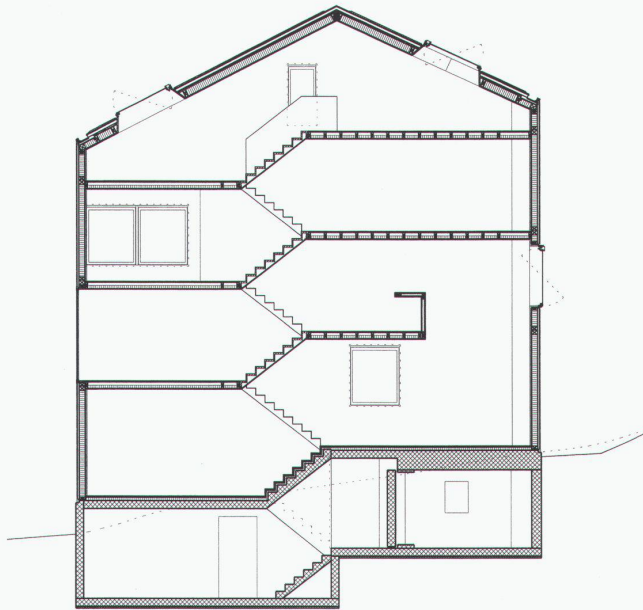
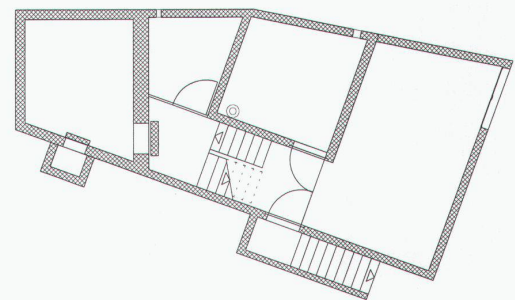
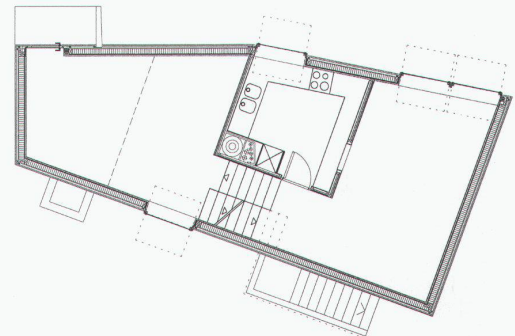
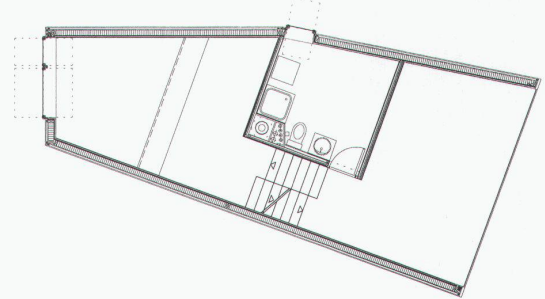
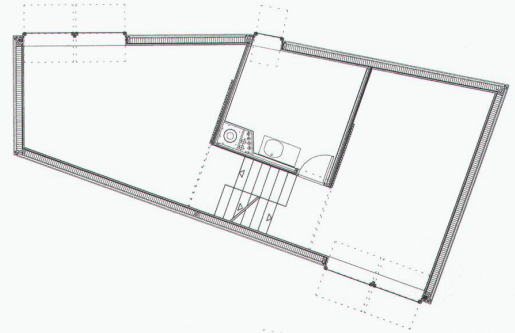
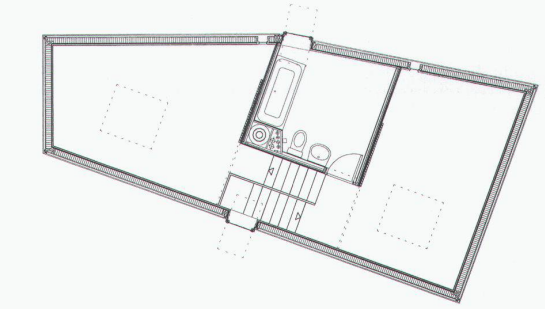
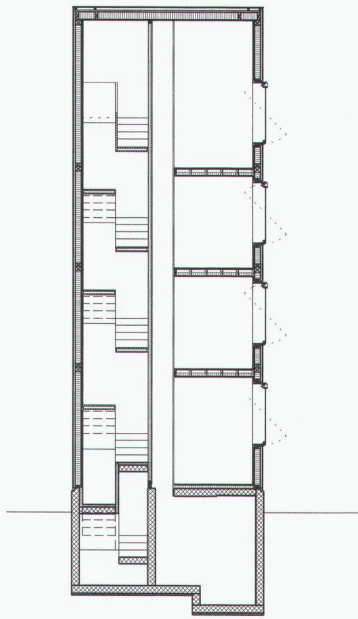


Ansicht von Westen ▷ Vue de l'ouest ▷ View from the west

Ansicht von Osten ▷ Vue de l'est ▷ View from the east



Ansicht von Norden ▷ Vue du nord ▷ View from the north



Querschnitt ▷ Coupe transversale
▷ Cross section

Längsschnitt ▷ Coupe longitudinale
▷ Longitudinal section

3. Obergeschoss (Dachgeschoss)
▷ 3e étage (étage attique)
▷ 3rd floor (attic storey)

2. Obergeschoss ▷ 2e étage
▷ 2nd floor

1. Obergeschoss (Wohnen)
▷ 1er étage (habitat)
▷ 1st floor (living area)

Erdgeschoss ▷ Rez-de-chaussée
▷ Ground floor

Untergeschoss ▷ Sous-sol
▷ Basement



Ausblick vom Wohngeschoss
▷ Vue depuis l'étage d'habitat
▷ View from living floor

Eingangshalle ▷ Hall d'entrée
▷ Entrance hall

