

Zeitschrift: Werk, Bauen + Wohnen
Herausgeber: Bund Schweizer Architekten
Band: 85 (1998)
Heft: 10: Stadtentwicklungsprobleme am Beispiel Budapest = Problèmes de développement urbain à l'exemple de Budapest = Problems of urban development, exemplified by Budapest

Rubrik: Firmennachrichten

Nutzungsbedingungen

Die ETH-Bibliothek ist die Anbieterin der digitalisierten Zeitschriften auf E-Periodica. Sie besitzt keine Urheberrechte an den Zeitschriften und ist nicht verantwortlich für deren Inhalte. Die Rechte liegen in der Regel bei den Herausgebern beziehungsweise den externen Rechteinhabern. Das Veröffentlichen von Bildern in Print- und Online-Publikationen sowie auf Social Media-Kanälen oder Webseiten ist nur mit vorheriger Genehmigung der Rechteinhaber erlaubt. [Mehr erfahren](#)

Conditions d'utilisation

L'ETH Library est le fournisseur des revues numérisées. Elle ne détient aucun droit d'auteur sur les revues et n'est pas responsable de leur contenu. En règle générale, les droits sont détenus par les éditeurs ou les détenteurs de droits externes. La reproduction d'images dans des publications imprimées ou en ligne ainsi que sur des canaux de médias sociaux ou des sites web n'est autorisée qu'avec l'accord préalable des détenteurs des droits. [En savoir plus](#)

Terms of use

The ETH Library is the provider of the digitised journals. It does not own any copyrights to the journals and is not responsible for their content. The rights usually lie with the publishers or the external rights holders. Publishing images in print and online publications, as well as on social media channels or websites, is only permitted with the prior consent of the rights holders. [Find out more](#)

Download PDF: 02.04.2026

ETH-Bibliothek Zürich, E-Periodica, <https://www.e-periodica.ch>

Firmennachrichten

USM revolutioniert mit eleven22 die Bürowelt

Das renommierte Schweizer Unternehmen für Möbelbausysteme USM U. Schärer Söhne AG läutet mit dem zukunftsweisenden Büromöbelsystem eleven22 eine neue Ära der Raumbildung und des prozessorientierten, ergonomischen Arbeitens ein. Die Innovation wurde der Öffentlichkeit auf dem USM Futureboat im Basler Rheinhafen vorgestellt.

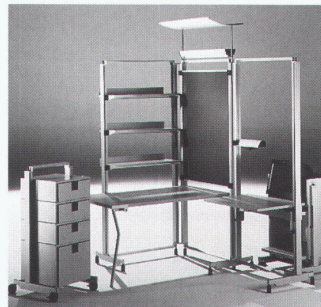
Mit dem neuen System für das Büro der Zukunft knüpft USM an die Grundphilosophie seines erfolgreichen Systemklassikers an. Das Schweizer Unternehmen geht aber zur Erfüllung der vielfältigen Anforderungen einer computerisierten, sich permanent neu organisierenden und auf knappe Ressourcen ausgerichteten Arbeitswelt neue Wege.

Die Systemelemente von eleven22 sind technische Infrastruktur, Möbel und Architektur in einem. Das Kernelement von eleven22 ist der vertikale Rahmen aus Aluminium mit integriertem Kabelkanal und Beleuchtung. Er ist Trägerelement für Arbeits- und Ablageflächen sowie optische und akustische Raumteiler. Das modulare System erlaubt die flexible Schaffung dynamischer Arbeitsinseln im Grossraumbüro, freistehender, individueller Arbeitsstationen oder abgegrenzter Funktionszonen. eleven22 bietet neue Lösungen für Call Centers, Arbeitsplätze von Projektteams, für Empfangs-, Beratungs-, Informations- und Wartezonen. Ideales Anwendungsgebiet von eleven22 sind Räume mit minimaler Infrastruktur und baulicher Gliederung. Mit seinem modularen und flexiblen Aufbau macht eleven22 den Wandel heutiger Unternehmen problemlos mit.



Das klare Design von eleven22 kommt beim Korpus auf Rollen besonders gut zur Geltung. Wie der rechts sichtbare Computerträger, ebenfalls auf Rollen und stufenlos verstellbar, lässt sich der Korpus unabhängig vom Rahmen beliebig platzieren.

eleven22 lässt den Benutzern die Möglichkeit, ihren Arbeitsplatz nach eigenen Wünschen und Anforderungen zu gestalten. Arbeitsflächen in verschiedenen Abmessungen sind in der Höhe stufenlos oder gerastert verstellbar und passen sich den individuellen ergonomischen Bedürfnissen an. eleven22 ermöglicht so den unkomplizierten Wechsel zwischen sitzendem und stehendem Arbeiten. Das System entspricht allen netztechnischen Anforderungen für die Integration moderner Kommunikationstechnologie.



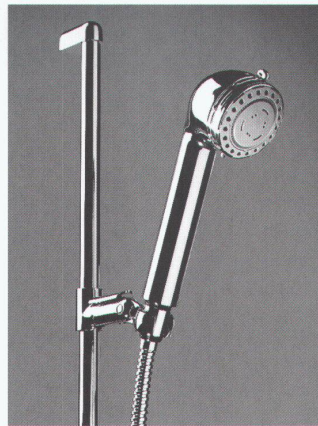
Die Modularität von eleven22 erlaubt unzählige Konfigurationen, je nach Einsatzbereich, Arbeitsablauf und individuellen Bedürfnissen der Benutzer. Beleuchtung, Möbelemente, Arbeitsflächen und Raumteiler (im Bild ein halb geschlossener Rollo) werden ergänzt durch zwei mobile Elemente: links im Bild der Korpus auf Rollen, rechts der stufenlos verstellbare Computerträger, der speziell für Bildschirm und Zentraleinheit konstruiert ist.

Entwickelt wurde eleven22 von USM in Zusammenarbeit mit der Zürcher Corporate-Design-Agentur dai. Das neue USM-Büromöbelsystem kommt im Januar 1999 auf den Markt und wird durch den qualifizierten Fachhandel vertrieben. USM U. Schärer Söhne AG, 3110 Münsingen

arwa-Brausen – zum Duschen gern...

Auswählen, montieren und los geht das Duschvergnügen! Mit fünf Brausentypen, vier verschiedenen Einstrahl- und einer exklusiven Mehrstrahlbrause, bietet arwa für jedes Duschvergnügen die richtige Brause.

Das Design der Brausen ist auf die arwa-Bade- und Duschenmischer abgestimmt. Zu jeder Designlinie wird automatisch die entsprechende Brause ohne Mehrpreis mitgeliefert. Durch die verschiedenen Formen und Farben lassen sich die



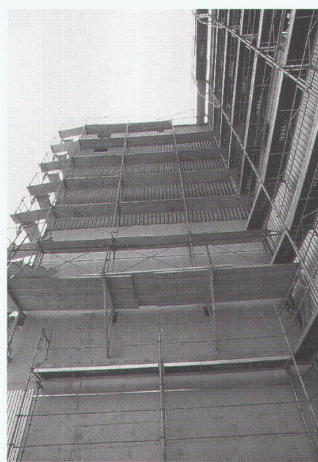
neuen Brausen in jedes bestehende Bad harmonisch integrieren.

Die technisch hoch stehenden Brausen sind mit der speziellen «selfclean»-Funktion oder mit Multi-strahl ausgerüstet. Mit der breiten Auswahl an Funktionen bietet vor allem die Lux-Quattro jedem Benutzer ein individuelles Duschvergnügen.

arwa, Armaturenfabrik Wallisellen AG, 8304 Wallisellen

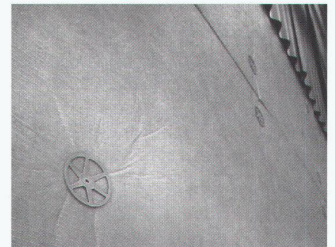
Zeit und Kosten sparen mit Isover

Das bisher bewährte und mit einem Glasvlies beschichtete Dämmprodukt PBF der Firma Isover ist ab sofort in leicht veränderter Form auch als Rolle auf dem Markt verfügbar. Damit ist ein rascheres Verlegen der Dämmplatten gewährleistet. Die Anwendung an Fassaden verschiedener Referenzbauten hat gezeigt, dass Unternehmer beim Verlegen der Dämmprodukte eine Zeitersparnis von bis zu 20 Prozent erreichen. Einige Fassaden liessen sich sogar mit einem noch geringeren Zeitaufwand isolieren. Entsprechende Synergien bei den Kosten sind die logische Konsequenz. Dazu kommt, dass die Rollentechnik auch



zu einer beträchtlichen Reduktion der Anzahl Dübel pro Quadratmeter und zu einer Verringerung der Abfallmenge führt, dank einfachem Zuschneiden der Dämmprodukte vor Ort. Ein weiterer Vorteil der Rollentechnik liegt in der Minimierung des Stossfugenanteils und damit in einer Optimierung der Leistung der eingesetzten Dämmstoffe. Das Produkt verfügt über ausgezeichnete mechanische Eigenschaften, kombiniert mit der Fähigkeit, sich an alle Arten von Untergründen ideal anzuschmiegen. Zudem garantiert die Elastizität des Produkts einwandfreie Stösse. Auch seine bauphysikalischen Werte überzeugen:

- Rohdichte: 28 kg/m³
- Deklarierte Wärmeleitfähigkeit: 0,033 W/(mK)
- Brandkennziffer: 6q.3
- Spezifische Wärmekapazität: 0,23 Wh/(kg K)
- Dampfleitfähigkeit: 0,32 mg/(mh Pa).



PBF ist in der Rollenbreite 100 cm in den Dicken 80 mm (Länge 6 m), 100 mm (Länge 5 m) und 120 mm (Länge 4 m) erhältlich. Isover SA, 1001 Lausanne

Lärm sollte kein Thema mehr sein

Immer mehr Wohn- und Bürobauten befinden sich in stark frequentierten Stadtgebieten, lärm-belasteten Industriezonen oder an Verkehrswegen wie Strassen und Bahnlinien. Bewohner und Arbeitende in solchen Lagen werden andauernd Lärm und damit psychischen Belastungen ausgesetzt. Nervosität und Schlafstörungen sind unter anderem die Folge von andauernder Lärmeinwirkung. In der Schweiz sind über 20% aller Bewohner Belastungen über dem Immissionsgrenzwert der Lärmschutzverordnung ausgesetzt. Bis zum Jahr 2002 müssen jedoch – gemäss der Lärmschutzverordnung – die Sanierungen für Lärm-belastungen aus dem Strassen- und Bahnverkehr, aus Industriebetrieben, Schiessanlagen und dem Betrieb von Regionalflyghäfen und Flugfeldern erfolgen. Über die möglichen einzuleitenden Massnahmen entstehen häufig langwierige Aus-

einandersetzungen, die letztlich zu unterschiedlichen und auch kostspieligen Sanierungen führen.

Der Lärmabbau an der Quelle ist oft nicht möglich, weil beispielsweise eine Strasse weder verlegt noch verkehrsberuhigt werden kann. Deshalb ist es meistens sinnvoll, die Betroffenen zuerst mit schalldämmenden Fenstern zu schützen. Diese Massnahme kann rasch und auch individuell umgesetzt werden und ist die einfachste sowie kostengünstigste Variante, um Lärmbelastungen direkt und wirksam begegnen zu können. Modernste Isoliergläser für Fenster, Glastüren und andere Verglasungen am Gebäude sind denn auch stark schalldämmend und bieten gleichzeitig wärmedämmende Eigenschaften sowie Sonnenschutz und zusätzliche Sicherheit.

Der Schallschutz beim Isolierglas wird durch verschiedene Massnahmen erreicht: dickere Scheiben in einem asymmetrischen Aufbau, Zwischenschichten aus überaus reissfesten Folien oder Giessharz, als Verbund Sicherheitsglas und mit einem grösseren Scheibenzwischenraum. Die neusten Isoliergläser von Glas Trösch wurden so entwickelt, dass sie durch die Kombination

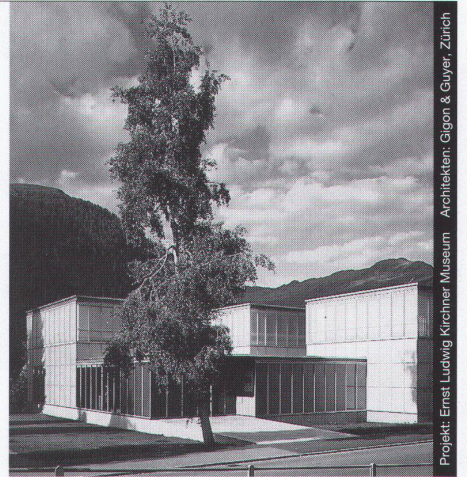
verschiedener Elemente gleichzeitig unterschiedliche Eigenschaften haben und sich damit eben auch durch eine überaus gute Schalldämmung auszeichnen.

Die Schalldämmung des Fensters wird, gemäss den Spezialisten von Glas Trösch, nicht allein durch das Isolierglas erzielt, obwohl das Glas der wichtigste Bestandteil ist. Ein optimaler Schallschutz wird dann erreicht, wenn neben dem Isolierglas auch der Fensterrahmen, die Beschläge, die Dichtungen und der Übergang zum Bau gut sind.

Lärmschutzwände und -wände sind umfangreichere Schutzmassnahmen gegen störende Lärmbelastungen. Allerdings können Wälle und Wände auch Licht und Ausblicke wegnehmen. Je nach Anforderung und Bedürfnis kann diesem Nachteil mit speziellem Lärmschutzglas begegnet werden. Bedruckte oder geätzte Gläser – wie sie auch von Glas Trösch für unterschiedliche Zwecke hergestellt werden – können als halb transparente Lärmschutzwände eine wirksame und zugleich schöne Schalldämmung bieten.

Glas Trösch Beratung,
4922 Bützberg

Fenster • Fassaden



Projekt: Ernst Ludwig Kirchner Museum Architekten: Gligon & Guyer, Zürich

Ästhetik, Wirtschaftlichkeit und bauphysikalische Anforderungen in Einklang zu bringen, ist das Ergebnis ausgereifter Konstruktionen. Qualitätsbewusstsein und partnerschaftliche Zusammenarbeit sind nur einige der Voraussetzungen für ein gutes Gelingen in dieser vielfältigen Branche.

Wir informieren Sie gerne kompetent und ausführlich.



Tuschmid AG CH-8501 Frauenfeld Telefon 052 728 81 11
Tuschmid Constructa AG CH-6045 Meggen Telefon 041 377 40 04

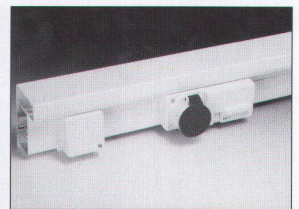
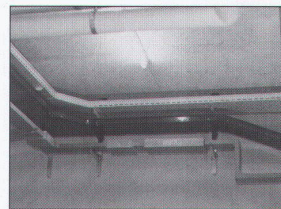
H. P. Narr
& R. Schaffhausen

*Freie Musikwahl
in jedem Raum
die geniale Lösung*

Mit einer einzigen Fernbedienung alle Programmquellen und Funktionen im Griff – unabhängig von den Marken der einzelnen HiFi-Geräte.
Wir senden Ihnen gerne den informativen Prospekt mit Preisen.

BALCAR ELECTRONICS AG AUDIO VIDEO PRODUCTS
8320 Fehraltorf Tel. 01 • 956 55 66 Fax 01 • 956 55 60
E-mail: balcar@bluewin.ch Internet: http://www.balcar.ch

DUAL ROOMCONTROL RC BV1



Effektvolle farbige Trassen mit

- **Farbigen Multibahnen MULTIFIX Trägermaterial G-Kanälen Steigleitungen CE-konform**
Alle RAL- und NCS-Farben, auch Stahl rostfrei V4A
- **LANZ Stromschienen 200 – 800 A bis 660 V**
In 16 verschiedenen Standardfarben erhältlich.
- **LANZ Brüstungskanäle 150 x 200 – 250 x 250 mm**
in Farben nach Kundenwunsch lieferbar.
- **kb-System Brüstungskanal-Stromschienen**
Mit 2 Stromnetzen **230 V/63 A** und **400 V/63 A** standardmässig weiss. Andere Farben auf Anfrage.
Zur Farbcodierung aus Sicherheitsgründen.

Farbige Kabelbahnen, Stromschienen und Brüstungskanäle sind eine Spezialität von lanz oensingen! – Fragen Sie an für Beratung, Offerte, rasche und preisgünstige Lieferung.

lanz oensingen ag Tel. 062 388 21 21 Fax 062 388 24 24

Farbe gefällt mir. Bitte senden Sie Unterlagen über

Könnten Sie mich besuchen? Bitte tel. Voranmeldung!

Name/Adresse/Tel. _____

AL 04

LANZ lanz oensingen ag
CH-4702 Oensingen • Telefon ++41/62 388 21 21