

**Zeitschrift:** Werk, Bauen + Wohnen  
**Herausgeber:** Bund Schweizer Architekten  
**Band:** 85 (1998)  
**Heft:** 6: Expo-Metropolen : Ausgestellte Städte = Villes exposées = Cities on exhibit

## **Werbung**

### **Nutzungsbedingungen**

Die ETH-Bibliothek ist die Anbieterin der digitalisierten Zeitschriften auf E-Periodica. Sie besitzt keine Urheberrechte an den Zeitschriften und ist nicht verantwortlich für deren Inhalte. Die Rechte liegen in der Regel bei den Herausgebern beziehungsweise den externen Rechteinhabern. Das Veröffentlichen von Bildern in Print- und Online-Publikationen sowie auf Social Media-Kanälen oder Webseiten ist nur mit vorheriger Genehmigung der Rechteinhaber erlaubt. [Mehr erfahren](#)

### **Conditions d'utilisation**

L'ETH Library est le fournisseur des revues numérisées. Elle ne détient aucun droit d'auteur sur les revues et n'est pas responsable de leur contenu. En règle générale, les droits sont détenus par les éditeurs ou les détenteurs de droits externes. La reproduction d'images dans des publications imprimées ou en ligne ainsi que sur des canaux de médias sociaux ou des sites web n'est autorisée qu'avec l'accord préalable des détenteurs des droits. [En savoir plus](#)

### **Terms of use**

The ETH Library is the provider of the digitised journals. It does not own any copyrights to the journals and is not responsible for their content. The rights usually lie with the publishers or the external rights holders. Publishing images in print and online publications, as well as on social media channels or websites, is only permitted with the prior consent of the rights holders. [Find out more](#)

**Download PDF:** 25.11.2025

**ETH-Bibliothek Zürich, E-Periodica, <https://www.e-periodica.ch>**



Faszination des  
Lichts als Konzept.  
**AVANGARDO.**  
Die Leuchte Campo  
reflektiert das Bekennt-  
nis zu neuen Formen  
und Materialien in der  
Architektur.

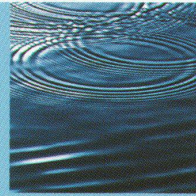
## Reflexionen.

Der modulare Aufbau von  
AVANGARDO ermöglicht  
ein durchgängiges  
Planungskonzept bei der  
Lichtgestaltung.  
Mit überzeugender Licht-  
technik. Blendfrei,  
wartungsarm und ökonomisch.

Wir informieren Sie  
gerne.

**ZUMTOBEL STAFF**  
DAS LICHT<sup>®</sup>

Thurgastr. 39  
CH-8050 Zürich  
Tel. 01/305 35 35  
Fax 01/305 35 85



Natürlich Kupfer



Wie lange hält eine Dach-  
und Fassadengestaltung  
den heutigen Umwelt-  
einflüssen stand, wie kann  
man sie wirksam schützen?  
Es gibt eine Antwort: ein  
Kupferdach hält lange, sehr  
lange – fachgerecht verlegt  
für Generationen. Es bildet  
natürliche Oxidschichten,  
mit denen es sich selbst  
schützt – gegen alles,  
was Wind und Wetter  
mit sich bringen.

European  
copper  
roofing  
campaign

bulthaup

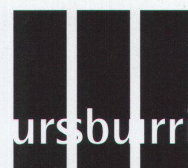
design forum

küchensysteme

bürosysteme

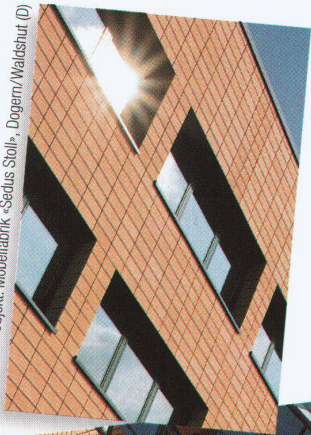
urs burri  
hegistrasse 35c  
8404 winterthur

telefon 052 242 40 60  
fax 052 242 40 20



# Alternative: Kelton.

Objekt: Möbelfabrik «Sedus Stoll», Dögen/Waldshut (D)



Architekt: Wolfram Stalger, Müllheim (D)



Kelton-Platten 200/400, pastellrot

Das Prädikat wertvoll für Objekt und Material.  
Hinterlüftete KELTON-Fassadenplatten ermöglichen  
aussergewöhnliche und grosszügige Fassaden-  
strukturen bei Neubauten und Renovationen.



**Keller AG Ziegeleien**

CH-8422 Pfungen ZH Telefon 052 304 03 03 Telefax 052 304 04 04

INTERPROMEX-BO

# CERSAIE

INTERNATIONALE AUSSTELLUNG FÜR BAUKERAMIK  
UND BADEZIMMERAUSSTATTUNGEN

**29 September - 4 Oktober 1998**  
**Bologna, Italien**

<http://www.keller-ziegeleien>



Angeregt von: ASSOPASTRELLE  
Unter Mitwirkung von:   
Organisiert von: EDI.CER. spa  
Unter Mitwirkung von: PROMOS srl

KERAMIKFLIESEN

PRODUKTE FÜR DEN SANITÄREN BEREICH

BADEZIMMERAUSSTATTUNG

HAUSKAMINE • KACHELÖFEN • GEFLIESTE KÜCHEN

WERKZEUGE, MASCHINEN UND MATERIAL FÜR DIE  
VERLEGUNG UND AUSSTELLUNG VON  
KERAMIKPRODUKTEN

ROHSTOFFE, HALBFERTIGPRODUKTE,  
AUSRÜSTUNGEN

**Sekretariat: PROMOS srl**

P.O.Box 103 - 40050 CENTERAGROSS BOLOGNA (Italien)  
Tel 051-6646000 Fax 051-862514

**Pressebüro: EDI.CER spa**

Viale Monte Santo 40 - 41049 SASSUOLO MO (Italien)  
Tel 0536-818111 Fax 0536-807935

**INTERNET: [www.cersaie.it](http://www.cersaie.it)**

# Präzision mit Profil.

**75 Jahre** Im Dienste unserer Partner.

**75 Jahre** Erfahrung, Know-how und Qualität.

**75 Jahre** Jung, dynamisch und investitionsfreudig.

# JANSEN

■ **Profilsysteme in Stahl** für Türen, Tore, Fenster, Fassaden und Trennwände.

■ **Geschweisste Präzisions-Stahlrohre und Profilstahlrohre** in vielfältigen Formen für industrielle und gewerbliche Verwendungszwecke.

■ **SCHÜCO-Profilsysteme in Aluminium und Kunststoff** für Fenster, Türen, Fassaden und Lichtdachkonstruktionen.

■ **RHS-Profile** für den Hochbau und den Maschinen- und Fahrzeugbau.

■ **Kunststoff-Rohrleitungssysteme** für die Bauwirtschaft.

■ **Kunststoff-Kundenprofile** für die Industrie.



Reg.-Nr. 10451

Fragen Sie nach unseren Referenzen und lassen Sie sich von uns beraten.

Jansen AG, 9463 Oberriet SG  
Stahlröhrenwerk, Kunststoffwerk  
Telefon 071-763 91 11  
Telefax 071-761 22 70  
<http://www.jansen.com>





**IST BAUKNECHT DRIN, IST ALLES DRIN.** Dank flexiblem Innenleben, grossem Nutzinhalt und geringstem Stromverbrauch sind Einbau-Kühlschränke von Bauknecht so, wie Sie und Ihre Lieben es gerne hätten. So kriegt jeder alles locker unter. Auch wenn Ihre Bowlen von Party zu Party grösser werden.

**Wie sieht ein  
Familien-Kühlschrank aus?  
Jeden Tag anders.**

**Bauknecht**