

Zeitschrift: Werk, Bauen + Wohnen
Herausgeber: Bund Schweizer Architekten
Band: 85 (1998)
Heft: 4: Kitsch?

Werbung

Nutzungsbedingungen

Die ETH-Bibliothek ist die Anbieterin der digitalisierten Zeitschriften auf E-Periodica. Sie besitzt keine Urheberrechte an den Zeitschriften und ist nicht verantwortlich für deren Inhalte. Die Rechte liegen in der Regel bei den Herausgebern beziehungsweise den externen Rechteinhabern. Das Veröffentlichen von Bildern in Print- und Online-Publikationen sowie auf Social Media-Kanälen oder Webseiten ist nur mit vorheriger Genehmigung der Rechteinhaber erlaubt. [Mehr erfahren](#)

Conditions d'utilisation

L'ETH Library est le fournisseur des revues numérisées. Elle ne détient aucun droit d'auteur sur les revues et n'est pas responsable de leur contenu. En règle générale, les droits sont détenus par les éditeurs ou les détenteurs de droits externes. La reproduction d'images dans des publications imprimées ou en ligne ainsi que sur des canaux de médias sociaux ou des sites web n'est autorisée qu'avec l'accord préalable des détenteurs des droits. [En savoir plus](#)

Terms of use

The ETH Library is the provider of the digitised journals. It does not own any copyrights to the journals and is not responsible for their content. The rights usually lie with the publishers or the external rights holders. Publishing images in print and online publications, as well as on social media channels or websites, is only permitted with the prior consent of the rights holders. [Find out more](#)

Download PDF: 15.01.2026

ETH-Bibliothek Zürich, E-Periodica, <https://www.e-periodica.ch>

Sichere Wärmedämmung – heute für morgen.

Bilderbuch-Landung.



HILFEN BSW LUZERN

Mit FOAMGLAS® wärmedämmt:

Flugplätze von Agno TI, Alpnach, Emmen, Genève Cointrin, Heliswiss Bern-Belp, Interlaken (Wilderswil), Lodrino TI, Payerne, Sion / Kloten: Airport Forum (Bürohaus), Parkhaus A, Swissair-Lounge, Werkhof Flughafen / Helikopterlandeplätze: Kantonsspitäler von Aarau, Biel Beaumont, Genève und Winterthur, Cressier DIAMED Pharmakonzern / Mont Marsan und Roissy (Frankreich)

Wer seine Bauten auf weite Sicht plant, entscheidet sich mit Vorteil für FOAMGLAS®-Wärmedämmungen. Der anorganische Sicherheitsdämmstoff aus geschäumtem Glas vereint Ökologie und Ökonomie überzeugend. Seine Langlebigkeit und unveränderte Funktionstüchtigkeit sind unerreicht. Darum ist FOAMGLAS® der bevorzugte Dämmstoff für Airports.

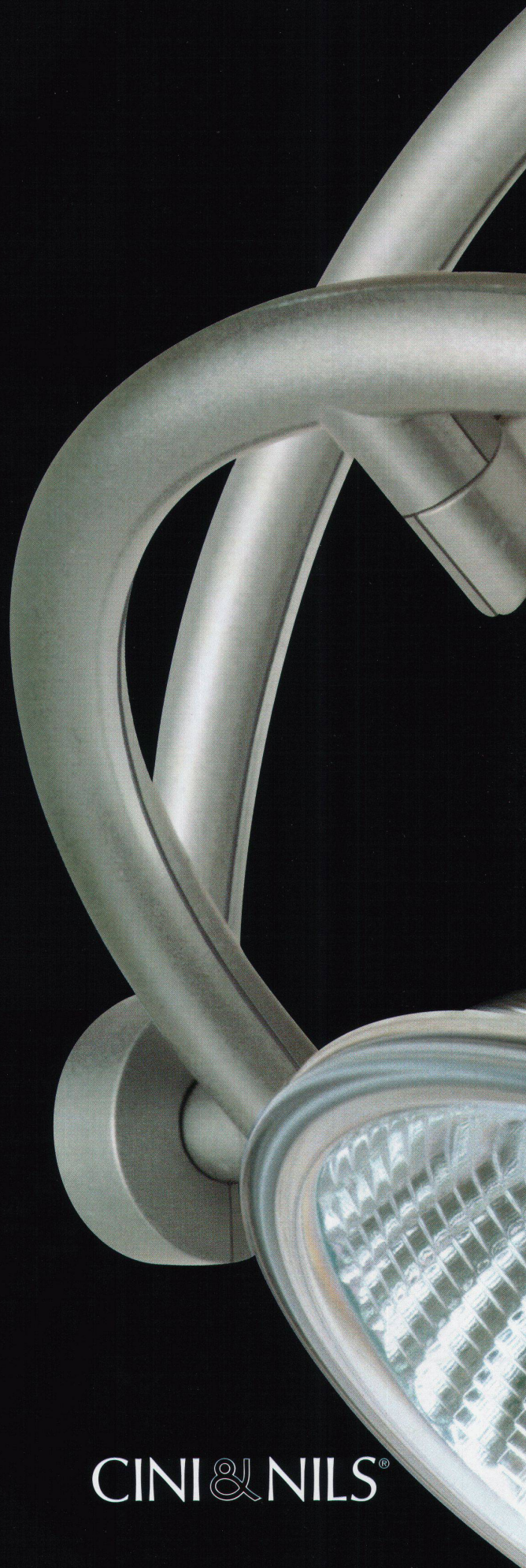
Wollen Sie mit Ihrem Dämmprojekt gut starten und dauerhaft sicher landen? Unsere Informationen sind zollfrei. Anruf oder Fax genügt!

Pittsburgh Corning
(Schweiz) AG
Schöngrund 26
CH-6343 Rotkreuz

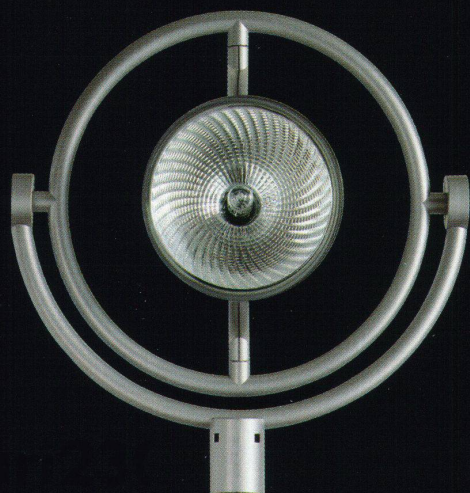
Tel. 041-790 19 19
Fax 041-790 36 26

FOAMGLAS®
Dämmen mit Horizont.

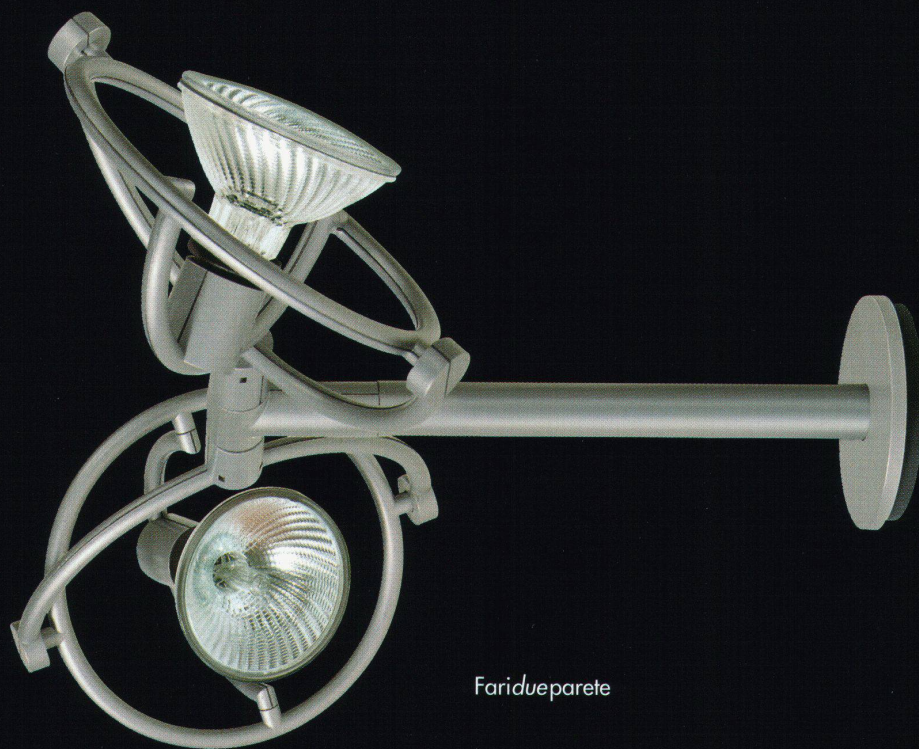
Fari230V
100 Watt ohne Transformator



CINI & NILS®



Fari230V
die Punktbeleuchtung ohne
Transformator



Faridueparete

Fariunoterra

Design: Franco Bettonica Mario Melocchi

Fariquattrosoffitto



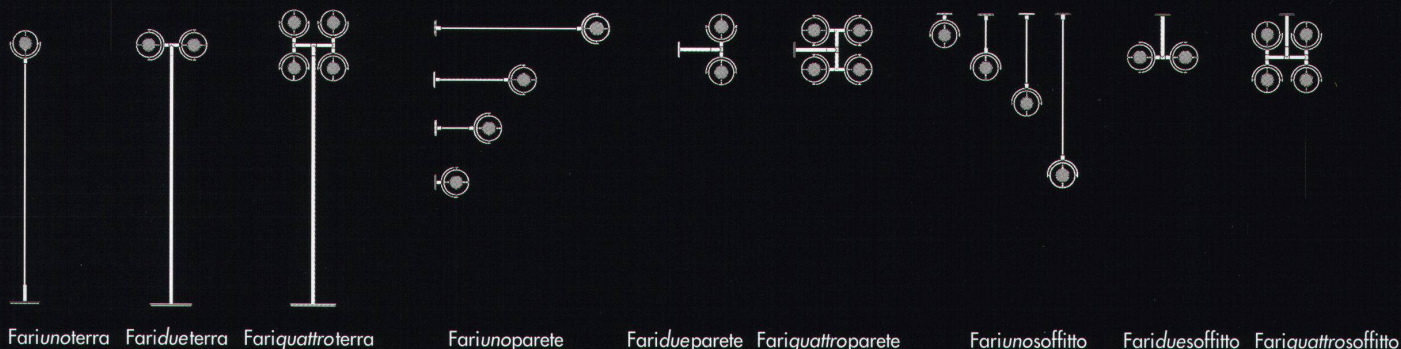
Sand, Rotterdam, Niederlande



Sergio Tacchini, Mailand, Italien

CINI & NILS®

Fari230V Leuchten lassen sich bestücken mit Aluminiumbeschichtungs- oder Kaltlicht- Innenreflektorlampen und sind mit unterschiedlichen Lichtausgabekegeln sowie -stärken erhältlich: PAR 30 Halogenlampen - R 80 Glühlampen



Fachhandelspartner

Aarau 5000 - Limit Licht Interior, Ziegelrain 8, tel. 062/8249324 fax 062/8249325
Aarau 5000 - Strelb AG Für Form + Funktion, Rathausgasse 6-8 tel. 062/8240880 fax 062/8227380
Allschwil 4123 - Goffredo Loertscher AG, Binningerstrasse 152, tel. 061/3022050 fax 061/3022029
Baden 5400 - Form + Wohnen AG, Rathausgasse 24, tel. 056/2227640 fax 056/2212041
Basel 4055 - Tecnalite Beleuchtungen AG, Türkheimerstrasse 75, tel. 061/3210840 fax 061/3210908
Basel 4010 - Wohnbedarf AG Basel, Aeschenvorstadt 48/52, tel. 061/2959090 fax 061/2720673
Belp 3123 - Probst + Eggimann AG Inneneinrichtungen, Dorfstrasse 52, tel. 031/8195585 fax 031/8190386
Bern 3011 - Intraform Möbel..., Edi Franz Rathausgasse 76, tel. 031/3120606 fax 031/3117382
Bern 3006 - Proluma AG, Zentweg 3b tel. 031/9312034 fax 031/9310480
Bern 3011 - Teo Jakob AG Gerechtigkeitsgasse 25 + 36, tel. 031/3111223 fax 031/3118602
Biel-Bienne 3 2500 - Raum Design k. h. netthoevel, Kanalstrasse 41/Postfach, tel. 032/3233393 fax 032/3233507
Biel-Bienne/Nidau 2560 - Brechbühl Interieur, Hauptstrasse 52/58, tel. 032/3316351 fax 032/3316349
Genève-Carouge 1227 - Teo Jakob SA, 8 Place de l'Octroi, tel. 022/3422323 fax 022/3436682
Gerlafingen 4563 - Interieur + Design Rolf Zürcher, Hauptstrasse 25, tel. 032/6756426 fax 032/6756427
Greifensee 8606 - HRB Wohn-Atelier, Im Städtli 77, tel. 01/9401540 fax 01/9416457
Langenthal 4900 - Bössiger Langenthal Wohnausstellung, Mittelstrasse 13, tel. 062/9222622 fax 062/9227020

Laupen 3177 - Lichtstudio Max Ammon, Neuengasse 18, tel. 031/7477788 fax 031/7478357
Luzern 6003 - Sphinx Lichttechnik AG Heinrich Süess, Bundesstrasse 20, tel. 041/2102535 fax 041/2102504
Luzern 5 6000 - Buchwalder Linder AG, Am Mühlenplatz + Zöpfli, tel. 041/4102551 fax 041/4101259
Möriken 5103 - Lichtblick Licht und Raumgestaltung, Neufeldweg 6, tel. 062/8871040 fax 062/8871045
Oberwil 4104 - Dehm & Partner für Bürogestaltung, Mühlemattstrasse 18, tel. 061/4010201 fax 061/4012305
Rapperswil 8640 - Ambiente, Wohnen + Arbeiten AG, Marktstrasse 6, tel. 055/2101128 fax 055/2102427
Schaffhausen 8200 - Forma AG, Rhympark/Rheinweg 4, tel. 052/6245797 fax 052/6245761
Schöftland 5040 - Wohndesign H. Lehner Wohndedarf, Sonnenhof, tel. 062/7212102 fax 062/7212589
St. Gallen 9000 - Domus Leuchten + Möbel AG, Oberer Graben 26, tel. 071/2225155 fax 071/2225146
Sursee 6210 - Noy Lux AG, Kyburgerhof chr. Schnyderstrasse 1b, tel. 041/9210021 fax 041/9210022
Uster 8610 - Feurer Design Möbel, Bahnhofstrasse 5, tel. 01/9417215 fax 01/9417228
Wil 9500 - Brenner Inneneinrichtungen, Am Kreisel - Zürcherstrasse 2, tel. 071/9117022 fax 071/9117024
Winterthur 8401 - Krämer fürs Wohnen, Marktstrasse 23, tel. 052/2122421 fax 052/2130429
Winterthur 8400 - Scherrer Wohn-Objekt-Büro-Design, Mühlestrasse 10, tel. 052/2122941 fax 052/2122942
Winterthur-Seen 8405 - Reinhart Mobilia, Tösstalstrasse 248, tel. 052/2332028 fax 052/2332123
Zug 6300 - Spazio, Weber + Co. Wohnen, Büro, Innenarchitektur, Gotthardstrasse 3, tel. 041/7110725 fax 041/7111989
Zug 6301 - Stadler AG Lichtpunkt, Bahnhofstrasse 29 - Postfach 1345, tel. 041/7483148 fax 041/7106688

Zürich 8008 - Colombo Mobili AG, Mühle Tiefenbrunnen, Seefeldstrasse 231, tel. 01/4222222 fax 01/4222527
Zürich 8048 - Inbauteam Antennen + Partner, Baslerstrasse 137, tel. 01/4310319 fax 01/4324077
Zürich 8004 - Licht Pablo Design AG, Schöntalstrasse 1, tel. 01/2915700 fax 01/2915701
Zürich 8001 - Neumarkt 17 AG, Neumarkt 17, tel. 01/2615950 fax 01/2613188
Zürich 8008 - Rechsteiner Inneneinrichtungen AG, Dufourstrasse 29, tel. 01/2526123 fax 01/2620945
Zürich 8001 - Variante B, Oberdorfstrasse 19, tel. 01/2526633 fax 01/2526645

Vertreter

Schweiz

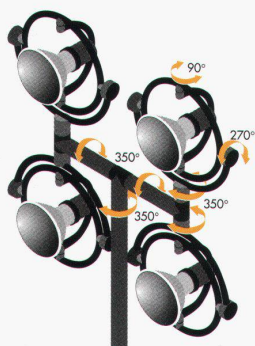
Riccardo Soso - Chemin de PrémaQueu - F 74160 Beaumont - tel. 0033/4-50045520 fax 0033/4-50045646

Österreich

Jandl Theodor - Boltzmgangasse 12, 1090 Wien, tel. 01/3195195 fax 01/3171495

Deutschland (nach altem PLZ-SYSTEM)


PLZ 1-2-3 Klaus Siemens - Postfach 2427, Segeberger Str. 127, 24539 Neumünster, tel. 04321/71230 fax 04321/71180
PLZ 4-5 MD Michael Dameris - Esserstrasse 39, 50354 Hürth-Effern, tel. 02233/66677 fax 02233/691114
PLZ 6-7-8 Folker W. Jahnke - Scherflinstr. 20, 73614 Schorndorf, tel. 07181/65653 fax 07181/21673
Neue Bundesländer Rudiger Ludwig - Rembrandtstrasse 63, 99099 Erfurt, tel. 0361/3458815 fax 0361/3458816



- Kostenfreie Lichttechnik-Planungen
- Informationen und Ratschläge
- Kataloge und Unterlagen
- Bezugsquellen

Rufen Sie +39-2-3800.9805
 oder Fax an +39-2-3801.1010

CINI & NILS®
 I-20156 Milano - viale Certosa, 138



bulthaup

design forum

küchensysteme

bürosysteme

urs burri
hegistrasse 35c
8404 winterthur

telefon 052 242 40 60
fax 052 242 40 20

ursburri

Gestaltung mit Kupfer ist eine ganz besondere Herausforderung. Dank der hervorragenden Formbarkeit und der charakteristischen Oberflächen des Materials lassen sich Ihre individuellen Vorstellungen konkret verwirklichen. TECU®-Produkte bieten hierzu die ideale Voraussetzung: Kupfer in allen natürlichen Oberflächen für Dächer und Fassaden.

Für die schnelle, wirtschaftliche und einfache Bekleidung von Dach und Wand gibt es TECU® noch in einer besonderen Form. Die großformatigen, flexiblen TECU®-System-Schindeln sind von höchster Maßbeständigkeit und in allen TECU®-Oberflächen verfügbar: klassisch kupferrot, braun oxidiert, grün patiniert oder verzinkt.

form conform



TECU®-System-Schindeln – Form für Form gestalten in Kupfer

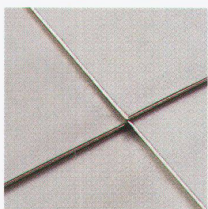
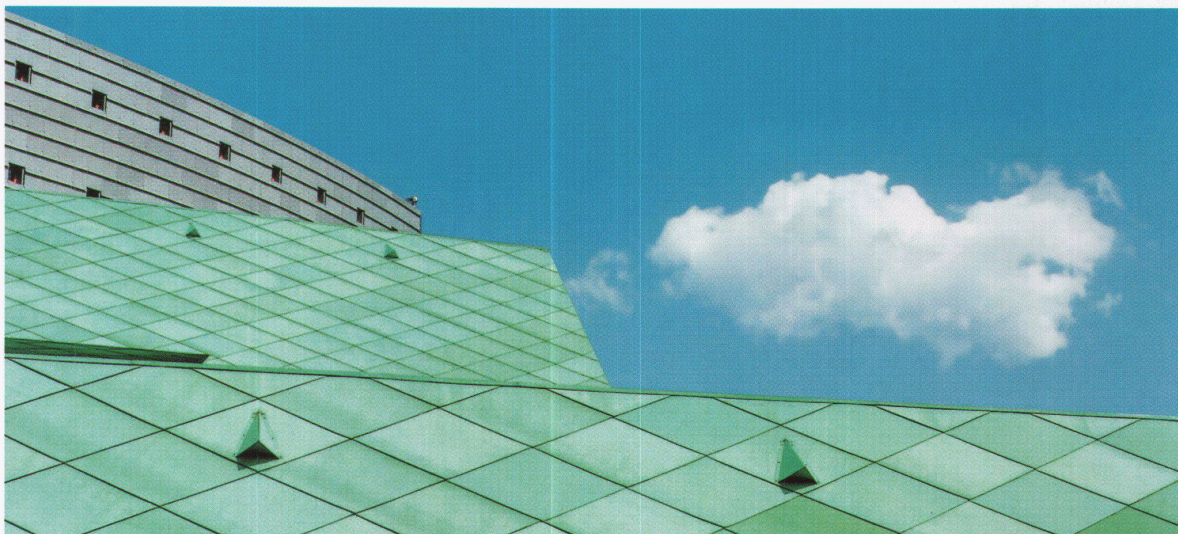
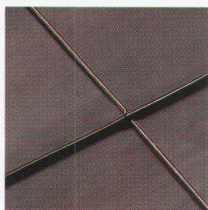
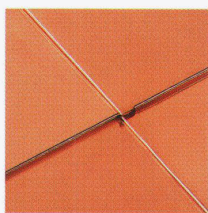


KME – Technische
Kundenberatung
Bauwesen
Tel. +49 541 321-43 23
Fax +49 541 321-40 30

KM Europa Metal
Aktiengesellschaft
Postfach 33 20
D-49023 Osnabrück



Internet <http://www.kme.de>



Informationen zu
TECU®-Produkten
erhalten Sie über:
KME (Suisse) SA
Industriestrasse
Postfach 149
CH-8820 Wädenswil
Tel. (01) 782 89 89
Fax (01) 782 89 90

TECU®-Classic

TECU®-Oxid

TECU®-Patina

TECU®-Zinn

▣ **TECU®-System-Schindeln**

TECU®

Für Dachdenker.



IST BAUKNECHT DRIN, IST ALLES DRIN. Falls Sie Ihr Essen erst später servieren: PureHalogen-Kochfelder von Bauknecht lassen sich mit schweizerischer Präzision regulieren – z.B. auf konstant niedriges Warmhalte-Niveau. Und kühlen dazu so schnell ab, wie sie sich erhitzen: im Blitztempo. Damit Sie nur mit dem Essen fertig sind – und nicht mit den Nerven.



**Entweder Sie essen, wenn es
fertig ist. Oder dann,
wann Sie wollen.**

Bauknecht