

Zeitschrift: Werk, Bauen + Wohnen
Herausgeber: Bund Schweizer Architekten
Band: 85 (1998)
Heft: 3: Umbauen = Transformer = Transforming

Vereinsnachrichten: VSI-Beilage : Innenarchitektur/Design : Bürohaus für
Kommunikation und Gestaltung Basel

Nutzungsbedingungen

Die ETH-Bibliothek ist die Anbieterin der digitalisierten Zeitschriften auf E-Periodica. Sie besitzt keine Urheberrechte an den Zeitschriften und ist nicht verantwortlich für deren Inhalte. Die Rechte liegen in der Regel bei den Herausgebern beziehungsweise den externen Rechteinhabern. Das Veröffentlichen von Bildern in Print- und Online-Publikationen sowie auf Social Media-Kanälen oder Webseiten ist nur mit vorheriger Genehmigung der Rechteinhaber erlaubt. [Mehr erfahren](#)

Conditions d'utilisation

L'ETH Library est le fournisseur des revues numérisées. Elle ne détient aucun droit d'auteur sur les revues et n'est pas responsable de leur contenu. En règle générale, les droits sont détenus par les éditeurs ou les détenteurs de droits externes. La reproduction d'images dans des publications imprimées ou en ligne ainsi que sur des canaux de médias sociaux ou des sites web n'est autorisée qu'avec l'accord préalable des détenteurs des droits. [En savoir plus](#)

Terms of use

The ETH Library is the provider of the digitised journals. It does not own any copyrights to the journals and is not responsible for their content. The rights usually lie with the publishers or the external rights holders. Publishing images in print and online publications, as well as on social media channels or websites, is only permitted with the prior consent of the rights holders. [Find out more](#)

Download PDF: 13.02.2026

ETH-Bibliothek Zürich, E-Periodica, <https://www.e-periodica.ch>



Vorderhaus
Volume frontal



Eingang Hinterhaus
Entrée du volume arrière



Die Liegenschaft Thiersteinallee 13, 15 und 17 wurde vor gut 100 Jahren als Wohn- und Fabrikgebäude gebaut. Die Parzelle umfasst ein Vorderhaus mit sieben Wohnungen, einen Innenhof und ein viergeschossiges Hinterhaus, das heute als Bürohaus genutzt wird.

Interessant an dieser Situation ist das Zusammenlegen von einer repräsentativen Wohnsituation gegen die Strasse und einer Produktion im Hinterhaus, das heisst die Kombination von Wohnen und Arbeiten auf der gleichen Parzelle. Das Gundeldinger Quartier in Basel weist viele Beispiele dieser Typologie auf.

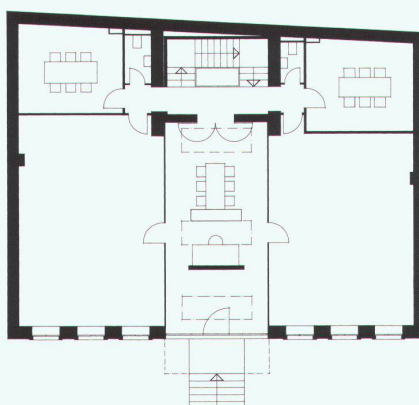
Die Entstehungsgeschichte des Hinterhauses erfolgte in drei Schritten und ist heute noch an der Fassade resp. den verschiedenen Geschosshöhen ablesbar. Der linke Teil ist der älteste, der rechte Teil mit Treppenhaus wurde später angefügt und der so entstandene Hof dazwischen wurde in den sechziger Jahren überdacht.

Als die neuen Eigentümer Dialog AG, Designo AG und Manfred Kohlmeyer 1996 diese Liegenschaft erwarben, befanden sich die Gebäude in einem desolaten Zustand, so dass nur eine umfassende Renovation in Frage kam. Unter der Leitung der Miteigentümer Designo AG, einer auf Architektur

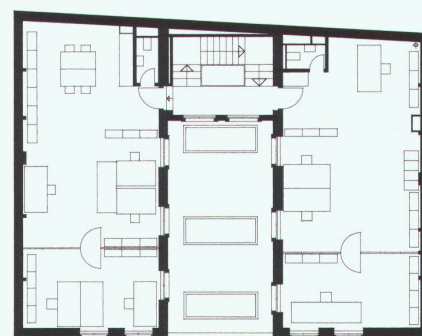


Hauptfassade Hinterhaus
Façade principale du volume arrière

Blick vom Vorderhaus über den Hof
Vue du volume frontal depuis la cour



Grundriss Erdgeschoss
Plan du rez-de-chaussée



Grundriss Normalgeschoss
Plan de l'étage courant

und Innenarchitektur spezialisierten Firma und unter Mithilfe der Basler Denkmalpflege, wurde das U-förmige, atriumsartige Fabrikgebäude von den im Laufe der Zeit angebrachten An- und Aufbauten befreit. Der ursprüngliche Charakter konnte so wieder hergestellt werden.

Durch das Hervorholen der alten Holz-Tragkonstruktion im Innern des Gebäudes wurde weiter die Stimmung der ehemaligen Fabrik wieder gut sichtbar gemacht.

Kunden und Lieferanten die heute das neue Bürohaus für Kommunikation und Gestaltung besuchen, gelangen durch ein grosses Holzportal im Vorderhaus Nummer 13, über den neu gestalteten Innenhof zum grosszügigen Entree mit zentralem Empfang der drei ansässigen Firmen Dialog AG, Designo AG und Zirngibel + Partner AG.

Das Hinterhaus mit seinem neuen Flachdach gilt auch als Referenzobjekt für eine extensive Dachbegrünung.

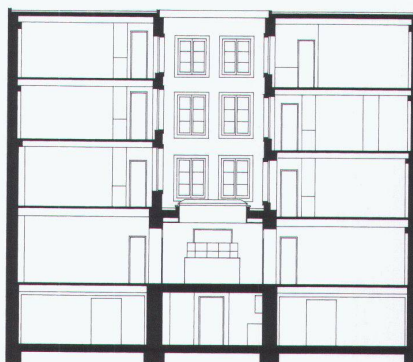
Stefan Zwicky



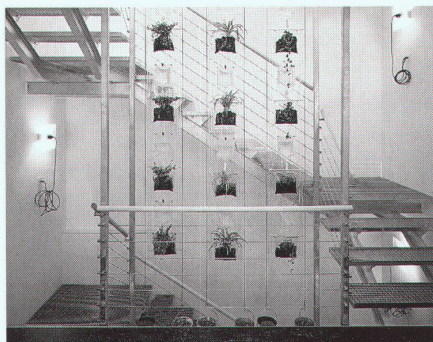
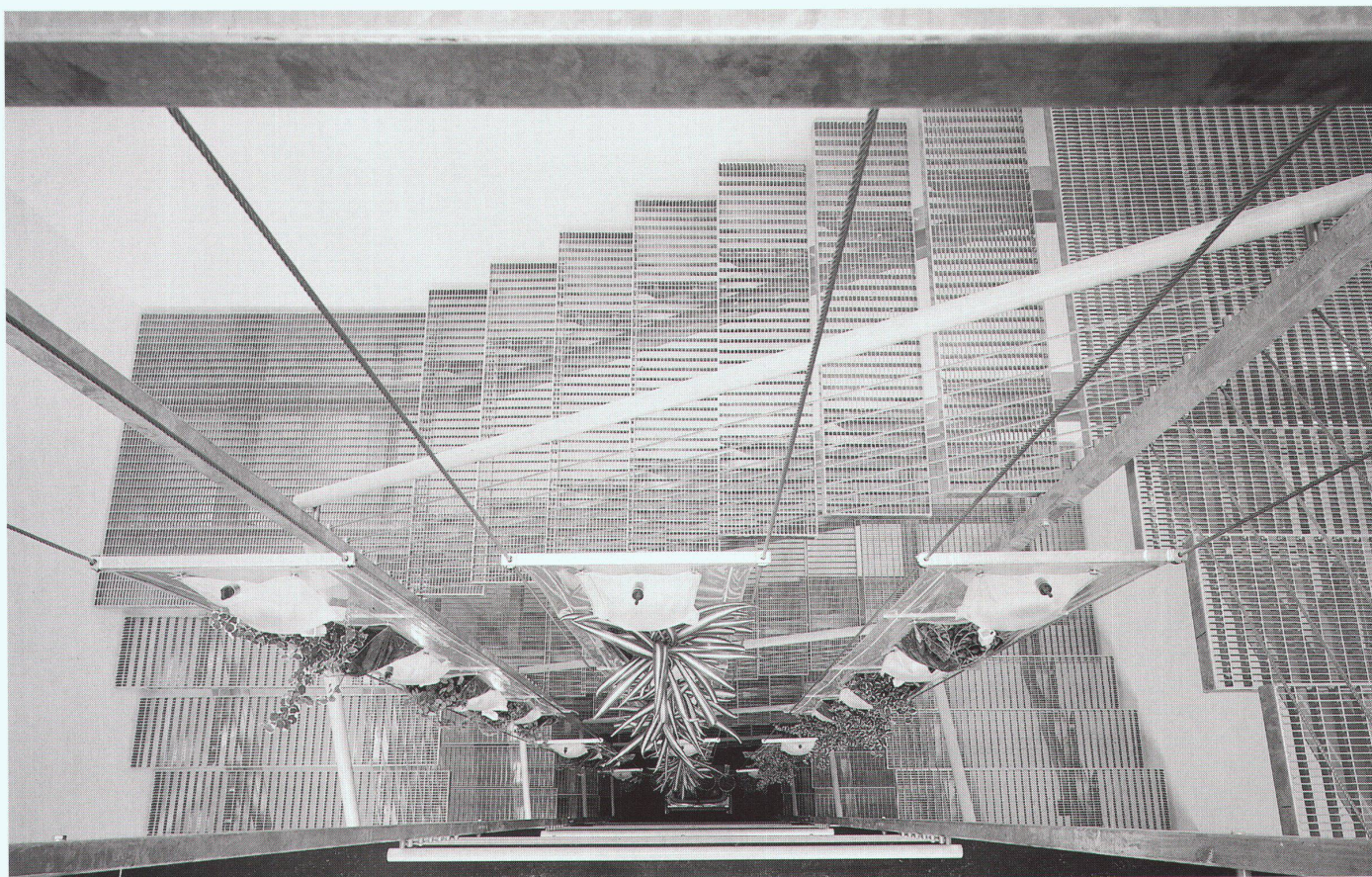
Empfang
Réception



Querschnitt
Coupe transversale



Längsschnitt
Coupe longitudinale



Treppenhaus
Cage d'escalier

Büroraum
Bureau

Objekt: Bürohaus für Kommunikation und Gestaltung
Architekt: Designo AG, Innenarchitekten VSI, Basel
Bauherr: Designo AG, Dialog AG, Basel
Lage: Thiersteinallee 13, 15 und 17, 4053 Basel
Programm: Umbau einer Fabrikanlage in ein Bürohaus
 ca. 850 m²
Hauptsächliche Materialien: Boden: Linoleum; Wände:
 Gips gestrichen; Decke: bestehende Balkenlage gestrichen;
 Treppe: Eisen feuerverzinkt
Fotos: Rainer Zimmermann, Zürich
Realisation: 1997