

**Zeitschrift:** Werk, Bauen + Wohnen  
**Herausgeber:** Bund Schweizer Architekten  
**Band:** 85 (1998)  
**Heft:** 3: Umbauen = Transformer = Transforming

**Artikel:** Platz schaffen : Atelier-Wohnhaus Gebr. Schnyder&Cie AG, Blei, 1996/97 : Architekten : Silvia Kistler, Rudolf Vogt, Biel ; Mitarbeit : Peter Jenni, Sabine Merz, Biel

**Autor:** S.K / R.V.  
**DOI:** <https://doi.org/10.5169/seals-64201>

### **Nutzungsbedingungen**

Die ETH-Bibliothek ist die Anbieterin der digitalisierten Zeitschriften auf E-Periodica. Sie besitzt keine Urheberrechte an den Zeitschriften und ist nicht verantwortlich für deren Inhalte. Die Rechte liegen in der Regel bei den Herausgebern beziehungsweise den externen Rechteinhabern. Das Veröffentlichen von Bildern in Print- und Online-Publikationen sowie auf Social Media-Kanälen oder Webseiten ist nur mit vorheriger Genehmigung der Rechteinhaber erlaubt. [Mehr erfahren](#)

### **Conditions d'utilisation**

L'ETH Library est le fournisseur des revues numérisées. Elle ne détient aucun droit d'auteur sur les revues et n'est pas responsable de leur contenu. En règle générale, les droits sont détenus par les éditeurs ou les détenteurs de droits externes. La reproduction d'images dans des publications imprimées ou en ligne ainsi que sur des canaux de médias sociaux ou des sites web n'est autorisée qu'avec l'accord préalable des détenteurs des droits. [En savoir plus](#)

### **Terms of use**

The ETH Library is the provider of the digitised journals. It does not own any copyrights to the journals and is not responsible for their content. The rights usually lie with the publishers or the external rights holders. Publishing images in print and online publications, as well as on social media channels or websites, is only permitted with the prior consent of the rights holders. [Find out more](#)

**Download PDF:** 08.01.2026

**ETH-Bibliothek Zürich, E-Periodica, <https://www.e-periodica.ch>**

## Platz schaffen

Im Zuge der Umfunktionierung eines Fabrikareals wurde mit einem kleinen Neubau und vorgelagertem Baumplatz auf die durch die Nutzungsänderung gewandelten Ansprüche an den Aussenraum reagiert.

**Atelier-Wohnhaus**  
Gebr. Schnyder & Cie AG, Biel,  
1996/97

Architekten: Silvia Kistler,  
Rudolf Vogt, Biel  
Mitarbeit: Peter Jenni,  
Sabine Merz, Biel

Ansicht von Südwesten

Ausblick aus dem 1. Obergeschoss  
Foto: Christoph Grunig, Biel

Situation

Die ehemalige Seifenfabrik hat sich in den letzten Jahren vom produzierenden Industriebetrieb in ein vielfältiges Gewerbe- und Dienstleistungszentrum gewandelt. Verbunden mit dieser Nutzungsänderung ergaben sich neue Ansprüche an die Aussenräume. Dem mächtigen Fabrikbau fehlte ein der Grösse entsprechender Aussenraum.

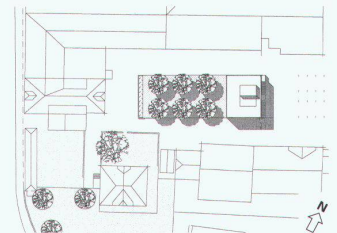
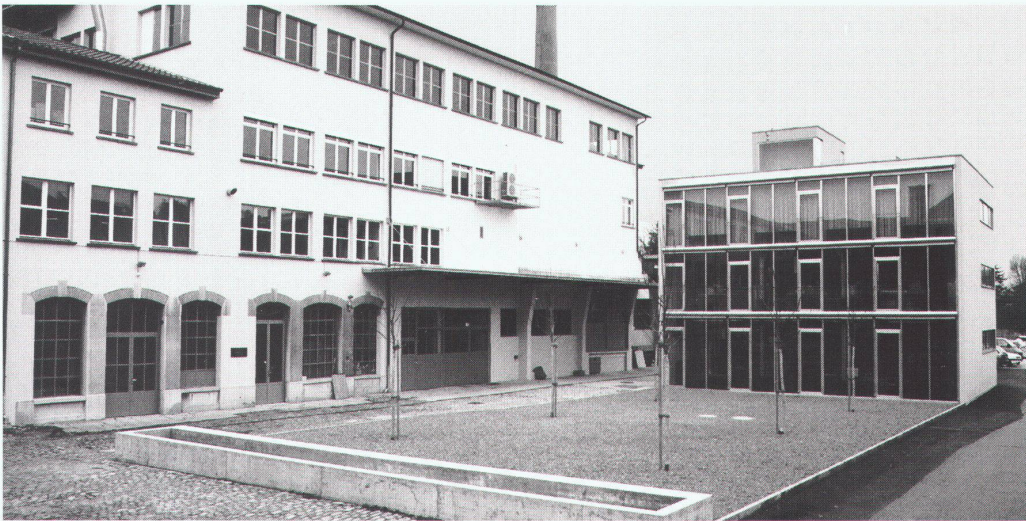
Anstelle von alten, zur Umnutzung ungeeigneten Stallungen ist ein kleiner Neubau mit vorgelagertem Baumplatz entstanden. Zusammen mit dem mächtigen Fabrikbau definiert der neue Baukörper einen klar definierten Aussenraum. Dieser Platz dient den

unterschiedlichen Nutzern als Erholungsraum und bildet gleichzeitig den Vorbereich zum Südeingang des ehemaligen Fabrikgebäudes.

Der dreigeschossige Baukörper ist Nutzungsmässig flexibel ausgebildet. Die einzelnen Geschosse verfügen jeweils über einen fixen Kernbereich, welcher die Nassräume und eine Kochnische enthält. Die Netto-Geschossfläche von 120 m<sup>2</sup> kann frei unterteilt werden und ist entweder als Büro-Atelier oder Wohnung nutzbar. Die zwei Obergeschosse werden durch eine äussere Kaskadentreppe erschlossen. Das Erdgeschoss ist zudem mittels einer internen Treppe mit dem 1. Obergeschoss verbunden. Das 2. Ober-

geschoss wird zurzeit als Wohnung genutzt und verfügt über einen direkten Aufgang zur Dachterrasse.

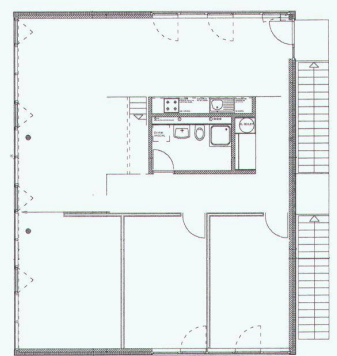
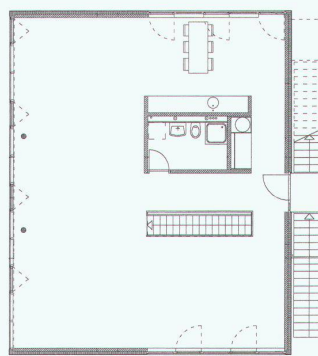
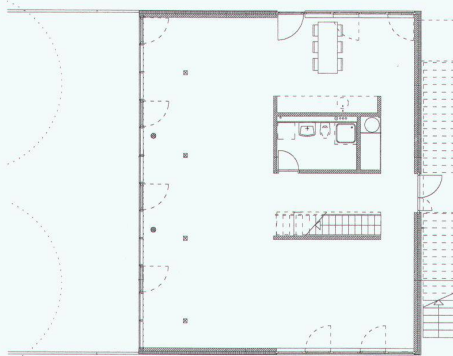
Die drei geschlossenen Aussenwände und der Kernbereich bilden die Tragstruktur. Die Südwestfassade gegen den Platz ist als verglaste Curtainwall ausgebildet. Zwei innenliegende, vorgefabrizierte Betonstützen bilden hier die Tragelemente. Die Holz-Metallfenster sind aussen in Roh-Aluminium und innen in Douglasie materialisiert. Die Leibungen der Fenster sind in Roh-Aluminium ausgebildet und unterstreichen damit den hautartigen Charakter des Putzes, welcher auf die Aussendämmung aufgetragen ist. *S. K./R. V.*



Erdgeschoss: Werkstatt

1. Obergeschoss: Atelier

2. Obergeschoss: Wohnung





Ansicht von Westen

Ausblick vom Eingangsbereich auf  
den dereinst baumbestandenen  
Platz  
Foto: Christoph Grunig, Biel

Schnitt

