

# VSI-Beilage : Innenarchitektur/Design : Zahnarztpraxis Beerli, Zürich

Objekttyp: **AssociationNews**

Zeitschrift: **Werk, Bauen + Wohnen**

Band (Jahr): **85 (1998)**

Heft 1/2: **Technische Architektur : Abschied vom Pathos? = Architecture technique : adieu au pathos? = Technical architecture : farewell to emotionalism?**

PDF erstellt am: **21.09.2024**

## **Nutzungsbedingungen**

Die ETH-Bibliothek ist Anbieterin der digitalisierten Zeitschriften. Sie besitzt keine Urheberrechte an den Inhalten der Zeitschriften. Die Rechte liegen in der Regel bei den Herausgebern.

Die auf der Plattform e-periodica veröffentlichten Dokumente stehen für nicht-kommerzielle Zwecke in Lehre und Forschung sowie für die private Nutzung frei zur Verfügung. Einzelne Dateien oder Ausdrucke aus diesem Angebot können zusammen mit diesen Nutzungsbedingungen und den korrekten Herkunftsbezeichnungen weitergegeben werden.

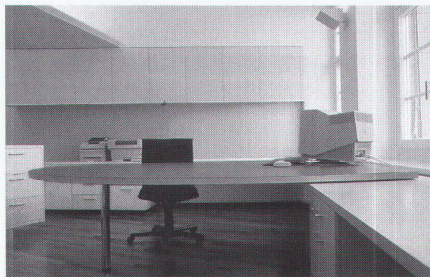
Das Veröffentlichen von Bildern in Print- und Online-Publikationen ist nur mit vorheriger Genehmigung der Rechteinhaber erlaubt. Die systematische Speicherung von Teilen des elektronischen Angebots auf anderen Servern bedarf ebenfalls des schriftlichen Einverständnisses der Rechteinhaber.

## **Haftungsausschluss**

Alle Angaben erfolgen ohne Gewähr für Vollständigkeit oder Richtigkeit. Es wird keine Haftung übernommen für Schäden durch die Verwendung von Informationen aus diesem Online-Angebot oder durch das Fehlen von Informationen. Dies gilt auch für Inhalte Dritter, die über dieses Angebot zugänglich sind.

Die beiden Brüder Matthias und Daniel Buser, die seit 1990 an der Dufourstrasse in Zürich erfolgreich ein Einrichtungsgeschäft betreiben, haben eine Zahnarztpraxis gebaut. Die Zahnarztpraxis Beerli befindet sich im Nordteil der Liegenschaft «Schmidhof», dem markanten Solitärbau an der Sihlporte des Architekten K. Knell, 1928. Trotz einigen denkmalpflegerischen Auflagen wie innere Wände und Parkettböden, konnte das Raumprogramm relativ frei umgesetzt werden. Dieses umfasste sechs geschlossene Behandlungsräume, ein Empfang/Sekretariat, ein Labor, ein Zahnputzraum für Patienten, eine Personalgarderobe und ein Personalaufenthaltsraum. Da das Praxisteam zeitlich sehr präzise arbeitet, wurde auf ein eigentliches Wartezimmer verzichtet. Die Grundrissgeometrie, respektive die Aufreihung der Behandlungszimmer folgt der gerundeten Fassade und bildet eine Knieform. Die Position

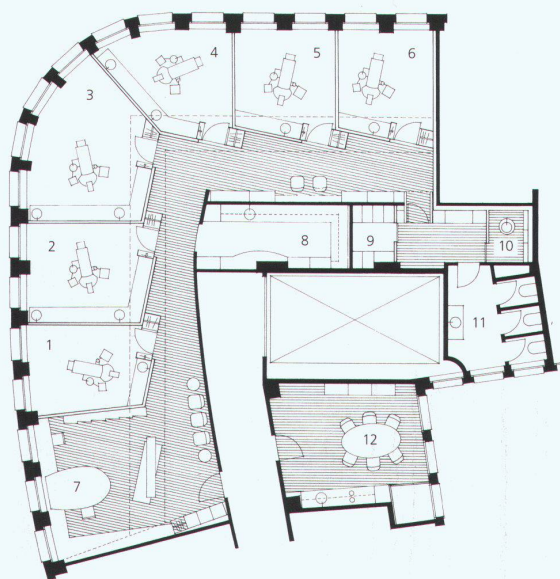
der Behandlungsstühle ist so gewählt, dass der Patient vom Gang her auch bei geöffneter Tür nicht eingesehen werden kann. Die Trennelemente der Behandlungsräume gegen den Gang sind sägezahnförmig verschoben. Auf diese Weise konnte dieses Element verlängert werden und umfasst auf der Innenseite ein Korpusmöbel mit Lavabo und links und rechts vom Eingang eine Patientengarderobe und einen Schrank. Ein Deckenband fasst auf Türhöhe diesen versetzten Grundriss ein und führt einem Flügel gleich vom Empfang entlang dem abgewinkelten Korridor bis zum Zahnputzraum. Eine Glasscheibe schliesst gegen die Decke ab und bringt zusätzliches Tageslicht in den Korridor. Die Architekten legten Wert auf eine behagliche Materialstimmung: So wurde der Boden mit Merbau-Parkett und die Eingangspartien der Behandlungszimmer, sowie die Einbaumöbel in heller Esche ausgeführt. *Stefan Zwicky*



Empfang/Sekretariat  
Réception/secrétariat

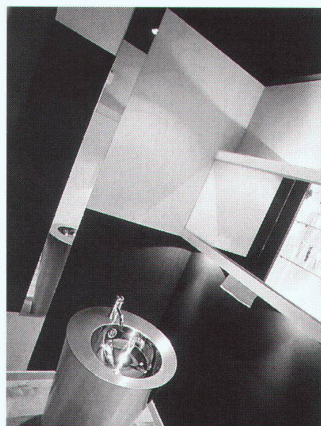
Erschliessungsgang mit Sicht  
gegen den Empfang  
Coulir de desserte avec vue  
vers la réception

**Objekt:** Zahnarztpraxis Beerli, Zürich  
**Architekten:** Buser+Buser, Architekten/  
Innenarchitekten VSI, SID, Zürich  
**Bauherr:** Oskar Beerli, Zahnarzt, Zürich  
**Programm:** Einbau einer Zahnarztpraxis in  
ein ehemaliges Bürogeschoss, ca. 220 m<sup>2</sup>  
**Lage:** Löwenstrasse 2, 8001 Zürich  
**Hauptsächliche Materialien:**  
Boden: Merbau-Parkett/Fliessbelag Haltopex;  
Wände/Decke: Gips, weiss gestrichen;  
Möbel/Schränke: Esche, horizontal furniert  
**Fotos:** Sabine Dreher, Zürich  
**Realisation:** 1996



**Grundriss / Plan**

- 1-6 Behandlungszimmer / Salle de traitement
- 7 Empfang/Sekretariat / Réception/secrétariat
- 8 Labor / Laboratoire
- 9 Garderobe Personal / Vestiaire du personnel
- 10 Zahnputzraum / Local de nettoyage des dents
- 11 Toiletten / Toilettes
- 12 Aufenthaltsraum Personal / Salle de repos du personnel



**Zahnputzraum**  
Local de nettoyage des dents

**Erschliessungsgang hinten**  
Couloir de desserte vu de l'arrière