

**Zeitschrift:** Werk, Bauen + Wohnen  
**Herausgeber:** Bund Schweizer Architekten  
**Band:** 84 (1997)  
**Heft:** 10: Landschaftsarchitekturen = Architectures de paysage = Landscape architecture  
  
**Rubrik:** Werk-Material

### **Nutzungsbedingungen**

Die ETH-Bibliothek ist die Anbieterin der digitalisierten Zeitschriften auf E-Periodica. Sie besitzt keine Urheberrechte an den Zeitschriften und ist nicht verantwortlich für deren Inhalte. Die Rechte liegen in der Regel bei den Herausgebern beziehungsweise den externen Rechteinhabern. Das Veröffentlichen von Bildern in Print- und Online-Publikationen sowie auf Social Media-Kanälen oder Webseiten ist nur mit vorheriger Genehmigung der Rechteinhaber erlaubt. [Mehr erfahren](#)

### **Conditions d'utilisation**

L'ETH Library est le fournisseur des revues numérisées. Elle ne détient aucun droit d'auteur sur les revues et n'est pas responsable de leur contenu. En règle générale, les droits sont détenus par les éditeurs ou les détenteurs de droits externes. La reproduction d'images dans des publications imprimées ou en ligne ainsi que sur des canaux de médias sociaux ou des sites web n'est autorisée qu'avec l'accord préalable des détenteurs des droits. [En savoir plus](#)

### **Terms of use**

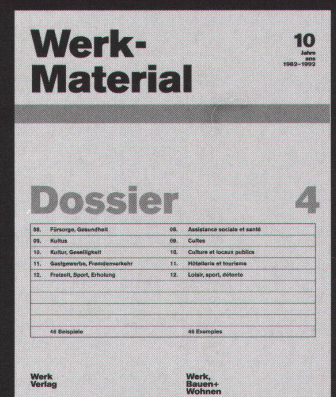
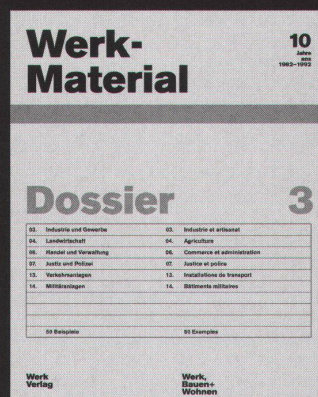
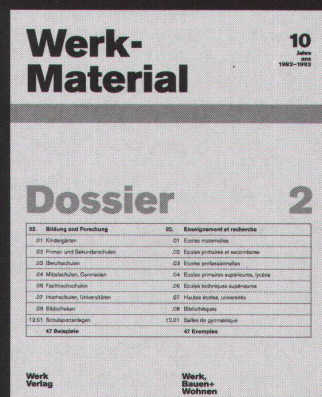
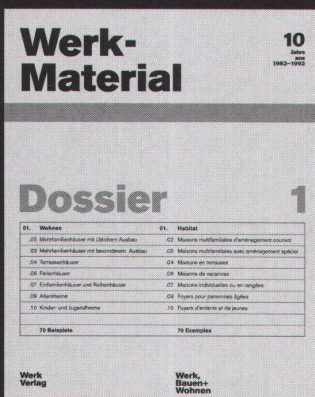
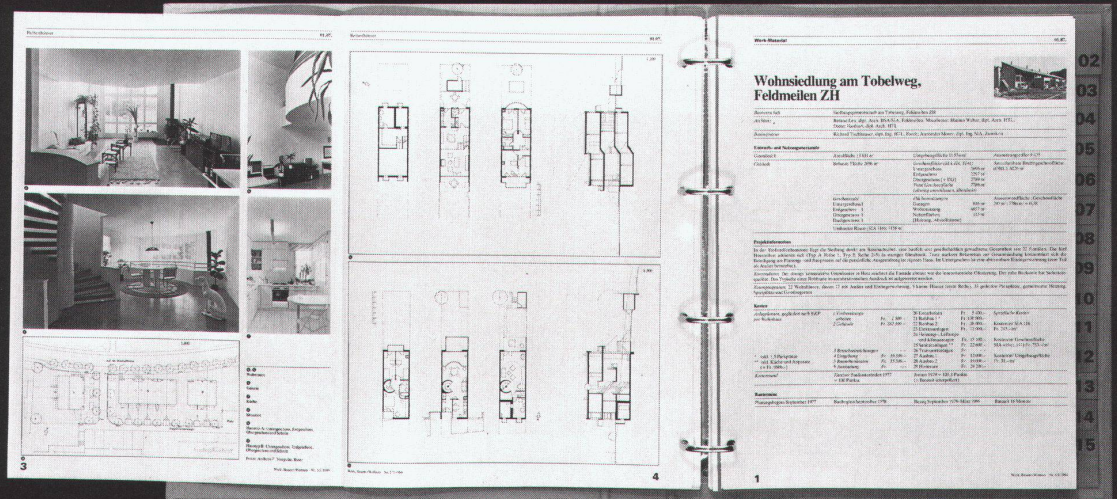
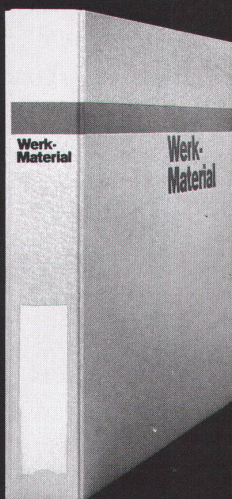
The ETH Library is the provider of the digitised journals. It does not own any copyrights to the journals and is not responsible for their content. The rights usually lie with the publishers or the external rights holders. Publishing images in print and online publications, as well as on social media channels or websites, is only permitted with the prior consent of the rights holders. [Find out more](#)

**Download PDF:** 15.01.2026

**ETH-Bibliothek Zürich, E-Periodica, <https://www.e-periodica.ch>**



# Werk- Material





**Bestellkarte  
für ein Abonnement von Werk, Bauen+Wohnen**

1997

**Werk,  
Bauen+  
Wohnen**

Die Zeitschrift für Architektur, Städtebau, Umweltgestaltung  
(inkl. Bautendokumentation Werk-Material)

- ☐ Ich bestelle ab Heft Nr. \_\_\_\_\_ ein Jahresabonnement von Werk, Bauen+Wohnen (10 Ausgaben)  
☐ zum Abonnementspreis von Fr. 180.- (Ausland Fr. 190.-)  
☐ zum Abonnementspreis für Student(inn)en von Fr. 125.- (Ausland Fr. 135.-)  
inkl. 2% Mehrwertsteuer / inkl. Versandkosten

**Adresse der Bestellerin / des Bestellers:**

Name, Vorname: \_\_\_\_\_  
Beruf: \_\_\_\_\_  
Strasse, Nr.: \_\_\_\_\_  
PLZ, Ort: \_\_\_\_\_  
Student(inn)en: Studienzeit bis ca. \_\_\_\_\_ Ausbildungsort: \_\_\_\_\_

**Adresse der Beschenkten / des Beschenkten:**

Name, Vorname: \_\_\_\_\_  
Beruf: \_\_\_\_\_  
Strasse, Nr.: \_\_\_\_\_  
PLZ, Ort: \_\_\_\_\_  
Student(inn)en: Studienzeit bis ca. \_\_\_\_\_ Ausbildungsort: \_\_\_\_\_

**Bulletin de commande  
pour un abonnement de Werk, Bauen+Wohnen**

1997

**Werk,  
Bauen+  
Wohnen**

Revue d'architecture, d'urbanisme et d'environnement  
(Werk-Material, la documentation sur le bâtiment compris)

- ☐ Je commande à partir du no. \_\_\_\_\_ un abonnement annuel de Werk, Bauen+Wohnen (10 éditions)  
☐ au prix d'abonnement de Fr. 180.- (Fr. 190.- pour l'étranger)  
☐ au prix d'abonnement pour étudiant(e)s de Fr. 125.- (Fr. 135.- pour l'étranger)  
inclu la TVA de 2% / frais d'envoi y compris

**Adresse du donateur:**

Nom, prénom: \_\_\_\_\_  
Profession: \_\_\_\_\_  
Rue, no.: \_\_\_\_\_  
Code postal, localité: \_\_\_\_\_  
Pour les étudiant(e)s: Fin des études vers le: \_\_\_\_\_ Lieu de formation: \_\_\_\_\_

**Adresse du bénéficiaire:**

Nom, prénom: \_\_\_\_\_  
Profession: \_\_\_\_\_  
Rue, no.: \_\_\_\_\_  
Code postal, localité: \_\_\_\_\_  
Pour les étudiant(e)s: Fin des études vers le: \_\_\_\_\_ Lieu de formation: \_\_\_\_\_

**Bestellkarte für Werk-Material**

Abonnenten von Werk, Bauen+Wohnen können bestellen:

1997

**Werk-Material-Zusatzabonnement**

\_\_\_\_\_ Jahresabonnement für die zusätzliche Lieferung aller erscheinenden  
Werk-Material-Dokumentationen, inkl. Jahresverzeichnis, in zwei Lieferungen Fr. 80.-

**Werk-Material-Sonderdrucke**

\_\_\_\_\_ Nachlieferung aller 1982 bis Dez. 1996 erschienenen Werk-Material-Dokumentationen  
(ca. 280 Objekte) Fr. 600.-

**Nachlieferung vollständiger Werk-Material-Jahrgänge (ca. 25 Objekte)**

\_\_\_\_\_ Expl. Jahre \_\_\_\_\_ / \_\_\_\_\_ / \_\_\_\_\_ Fr. 120.-

**Einzelne Werk-Material-Dokumentationen**

\_\_\_\_\_ Expl. Werk-Material, Nr. \_\_\_\_\_, WBW-Nr. \_\_\_\_\_  
Objekt \_\_\_\_\_ Fr. 10.-/Expl.

**Werk-Material-Sammelordner**

\_\_\_\_\_ Sammelordner Werk-Material mit Register und Jahresverzeichnissen Fr. 50.-  
\_\_\_\_\_ Sammelordner Werk-Material ohne Register Fr. 35.-  
\_\_\_\_\_ Register separat Fr. 25.-

**Dossiers 10 Jahre Werk-Material**

\_\_\_\_\_ Wohnen, Altersheime (70 Beispiele) Fr. 150.-  
\_\_\_\_\_ Bildung und Forschung (41 Beispiele) Fr. 100.-  
\_\_\_\_\_ Industrie und Gewerbe, Handel + Verwaltung, Justiz, Verkehr (49 Beispiele) Fr. 100.-  
\_\_\_\_\_ Kultur und Geselligkeit, Kultus, Gesundheit und Fürsorge, Gastgewerbe,  
Freizeit und Sport (48 Beispiele) Fr. 100.-  
inkl. 2% Mehrwertsteuer,  
exkl. Versandkosten

**Verlag Werk AG**, Keltenstr. 45, CH-8044 Zürich, Tel. 01/252 28 52, Fax 01/261 93 37

**Bulletin de commande pour Werk-Material**

Les abonnés à Werk, Bauen+Wohnen peuvent commander:

1997

**Abonnement supplémentaire Werk-Material**

\_\_\_\_\_ Abonnement annuel pour la livraison supplémentaire de toutes les documenta-  
tions Werk-Material publiées, incl. registre annuel, en deux livraisons Fr. 80.-

**Werk-Material, tirés à part**

\_\_\_\_\_ Envoi de toutes les documentations Werk-Material parues dès 1982  
jusqu'en 1996 (ca. 280 objets) Fr. 600.-

**Envoi de toutes les documentations parues pendant une année (ca. 25 objets)**

\_\_\_\_\_ Expl. année \_\_\_\_\_ / \_\_\_\_\_ / \_\_\_\_\_ Fr. 120.-

**Documentations Werk-Material séparées**

\_\_\_\_\_ Expl. Werk-Material no. \_\_\_\_\_, WBW no. \_\_\_\_\_  
objet \_\_\_\_\_ Fr. 10.-/Expl.

**Classeur Werk-Material**

\_\_\_\_\_ Classeur Werk-Material avec registre et répertoires annuels Fr. 50.-  
\_\_\_\_\_ Classeur Werk-Material sans registre Fr. 35.-  
\_\_\_\_\_ Registre séparé Fr. 25.-

**Dossiers 10 ans Werk-Material**

\_\_\_\_\_ Habitat, foyers pour personnes âgées (70 objets) Fr. 150.-  
\_\_\_\_\_ Enseignement et recherche (41 objets) Fr. 100.-  
\_\_\_\_\_ Industrie et artisanat, commerce et administration, justice, transport (49 objets) Fr. 100.-  
\_\_\_\_\_ Culture et lieux publics, cultes, hôpitaux et foyers, tourisme, loisirs  
et sports (48 objets) Fr. 100.-  
Inclu la TVA de 2%,  
frais d'envoi non compris

**Editions Œuvre SA**, Keltenstr. 45, CH-8044 Zurich, tél. 01/252 28 52, fax 01/261 93 37

**Bestellkarte  
für Bücher aus dem Werk Verlag**

1997

**Schweizer Architekturführer 1920-1990/95**

\_\_\_\_\_ Band 1 Nordost- und Zentralschweiz (Fr. 69.-)\* Fr. 78.-  
\_\_\_\_\_ Band 2 Nordwestschweiz, Jura, Mittelland (Fr. 69.-)\* Fr. 78.-  
\_\_\_\_\_ Band 3 Westschweiz, Wallis, Tessin (Fr. 69.-)\* Fr. 78.-  
\_\_\_\_\_ Gesamtausgabe: 3 Bände in Schuber (Fr. 210.-)\* Fr. 240.-  
\_\_\_\_\_ Schuber leer für 3 Bände Fr. 10.-

\* (Vorzugspreis für Mitglieder der Fachverbände BSA, SIA, FSAL)

H. Ineichen, T. Zanoni:

**Luzerner Architekten**

\_\_\_\_\_ Architektur und Städtebau im Kanton Luzern 1920-1960 Fr. 78.-

R. Obrist, S. Semadeni, D. Giovanoli

**Construir / Bauen / Costruire 1830-1980**

\_\_\_\_\_ Val Müstair, Engiadina bassa, Oberengadin, Val Bregaglia, Valle di Poschiavo Fr. 64.-

Bauforum Zug

**Zuger Bautenführer**

\_\_\_\_\_ 70 Jahre Bauen im Kanton Zug 1920-1990 Fr. 30.-

Construire la ville sur la ville

**Europas 4 Die Stadt über der Stadt bauen**

\_\_\_\_\_ Projekte für Basel, Biasca, Dietikon, Lausanne, Neuchâtel, Sofia Fr. 48.-

inkl. 2% Mehrwertsteuer,  
exkl. Versandkosten

**Verlag Werk AG**, Keltenstrasse 45, CH-8044 Zürich, Tel. 01/252 28 52, Fax 01/261 93 37

**Bulletin de commande  
pour des livres de Editions Œuvre SA**

1997

**Guide d'architecture suisse 1920-1990/95**

\_\_\_\_\_ Volume 1 Centre et nord-est de la Suisse (Fr. 69.-)\* Fr. 78.-  
\_\_\_\_\_ Volume 2 Nord-ouest de la Suisse, Plateau et Jura (Fr. 69.-)\* Fr. 78.-  
\_\_\_\_\_ Volume 3 Suisse romande, Valais, Tessin (Fr. 69.-)\* Fr. 78.-  
\_\_\_\_\_ Edition complète: 3 volumes sous coffret (Fr. 210.-)\* Fr. 240.-  
\_\_\_\_\_ Coffret vide pour 3 volumes Fr. 10.-

\* (Prix spécial pour membres des associations FAS, SIA, FSAL)

H. Ineichen, T. Zanoni:

**Luzerner Architekten**

\_\_\_\_\_ Architektur und Städtebau im Kanton Luzern 1920-1960 Fr. 78.-

R. Obrist, S. Semadeni, D. Giovanoli

**Construir / Bauen / Costruire 1830-1980**

\_\_\_\_\_ Val Müstair, Engiadina bassa, Oberengadin, Val Bregaglia, Valle di Poschiavo Fr. 64.-

Bauforum Zug

**Zuger Bautenführer**

\_\_\_\_\_ 70 Jahre Bauen im Kanton Zug 1920-1990 Fr. 30.-

Construire la ville sur la ville

**Europas 4 Die Stadt über der Stadt bauen**

\_\_\_\_\_ Projekte für Basel, Biasca, Dietikon, Lausanne, Neuchâtel, Sofia Fr. 48.-

Inclu la TVA de 2%,  
frais d'envoi non compris

**Editions Œuvre SA**, Keltenstrasse 45, CH-8044 Zurich, tél. 01/252 28 52, fax 01/261 93 37

Bitte  
frankieren  
  
affranchir  
s.v.p.

Name, Vorname / Nom, prénom

Strasse, Nr. / Rue, no.

PLZ, Ort / Code postal, localit 

Datum / Date

Unterschrift / Signature

Mitglied / membre ☐ BSA/FAS ☐ SIA ☐ FSAI

Werk, Bauen + Wohnen  
Abonentendienst  
Zollikofer AG  
F rstenlandstrasse 122  
9001 St.Gallen

Bitte  
frankieren  
  
affranchir  
s.v.p.

Name, Vorname / Nom, pr nom

Strasse, Nr. / Rue, no.

PLZ, Ort / Code postal, localit 

Datum / Date

Unterschrift / Signature

Verlag Werk AG  
Sekretariat  
Keltenstrasse 45  
8044 Z rich

Bitte  
frankieren  
  
affranchir  
s.v.p.

Name, Vorname / Nom, pr nom

Strasse, Nr. / Rue, no.

PLZ, Ort / Code postal, localit 

Datum / Date

Unterschrift / Signature

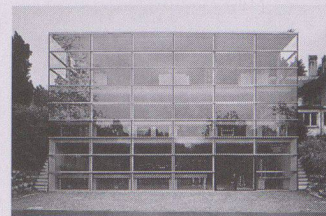
Mitglied / membre ☐ BSA/FAS ☐ SIA ☐ FSAI

Verlag Werk AG  
Sekretariat  
Keltenstrasse 45  
8044 Z rich



# Fabrikationsgebäude

## Baltensweiler AG, Ebikon LU



<b>Standort</b>	6030 Ebikon, Luzernerstrasse 73
<b>Bauherrschaft</b>	Baltensweiler AG, Ebikon
<b>Architekt</b>	Oliver Schwarz, Architekt ETH/SIA/BSA, 8005 Zürich Mitarbeiter: Martin Zwinggi
<b>Bauingenieur</b>	Eduard Kiener, Luzern
<b>Spezialisten</b>	Fassadentechnik: Mebatech, Baden

### Projektinformation

Die kleine Grundstücksfläche erforderte bei der Planung des Fabrikationsgebäudes für Leuchtenproduktion eine hohe Flächenökonomie. Der Standort von Treppe und Lift, die Wahl der statischen Elemente sowie des Aussenwandaufbaus wurden bezüglich Nutzungsflexibilität und Nutzfläche optimiert. Die Treppe unterstützt die natürliche Belichtung der Untergeschosse; der Liftschacht leitet die Torsionskräfte der Decken in die Umfas-

sungsmauern ab, die Mittelstütze übernimmt die Hauptlast der Decken. Die Randstützen liegen in der Fassadenebene. Zwischen den Stützen liegen die Auslassöffnungen der Quelllüftung. Die Riegelkonstruktion der Dreifachverglasung ist direkt an die Aussen-seiten der Randstützen montiert. Ein Wasserrohrsystem in der Betonstruktur sorgt für eine gleichmässige Verteilung der Raumtemperatur im ganzen Gebäude.

### Grundmengen nach SIA 416 (1993) SN 504 416

Grundstück:	Grundstücksfläche	GSF	560 m <sup>2</sup>	Gebäude:	Geschosszahl	1 UG, 1 EG, 1 OG	
	Gebäudegrundfläche	GGF	256 m <sup>2</sup>		Geschossflächen GF	UG	256 m <sup>2</sup>
	Umgebungsfläche	UF	304 m <sup>2</sup>			EG	256 m <sup>2</sup>
						OG	256 m <sup>2</sup>
	Bruttogeschossfläche	BGF	768 m <sup>2</sup>		GF Total		768 m <sup>2</sup>
	Ausnutzungsziffer (BGF:GSF) AZ		1.37				
	Gebäudevolumen SIA 416	GV	2 560 m <sup>3</sup>		Nutzflächen NF	Gewerbe	740 m <sup>2</sup>
	Rauminhalt SIA 116		3 000 m <sup>3</sup>				

### Raumprogramm

2. UG: Lager, Montage, Haustechnik, WC

1. UG: Werkstatt, Stangenlager, Schweissraum WC

EG: Montage, Büro, Bereitstellung, Anlieferung

### Konstruktion

Bodenplatte, Wände unter Terrain, Liftkern. Decken: Beton. Stützen: Stahlstützen mit Beton gefüllt (System Geilinger). Fassade: Riegelkonstruktion mit 3fach-Isolierverglasung, beschichtet und luftgefüllt. Heizung: Wärmeerzeugung mit Gas, Wärmeverteilung mit Rohrleitungen in der Betonstruktur der Decken und

Böden. Lüftung: Quelllüftung mit Vorwärmeerdregister und WRG. Warmwasser: Solaranlage. Äusserer Sonnenschutz: Knickarmmarkisen. Innerer Sonnenschutz/Sichtschutz: Lamellenstoren. Bodenbeläge: Hartbeton, FAMA. Wände/Decken: Beton gestrichen.

### Anlagekosten nach BKP (1989) SN 506 500

Anlagekosten nach DIN (1995) S. 100-103				(Baukosten ab 1995: 6,5% MwSt. inkl.)			
				2 Gebäude			
1	Vorbereitungsarbeiten	Fr.	5 600.-	20	Baugrube	Fr.	30 000.-
2	Gebäude	Fr.	1 730 900.-	21	Rohbau 1	Fr.	980 000.-
3	Betriebseinrichtungen	Fr.	72 638.-	22	Rohbau 2	Fr.	56 600.-
4	Umgebung (ohne Hinterfüllung)	Fr.	41 082.-	23	Elektroanlagen	Fr.	71 000.-
5	Baunebenkosten	Fr.	53 624.-	24	Heizungs-, Lüftungs-, Klimaanlagen	Fr.	135 300.-
6		Fr.		25	Sanitäranlagen (inkl. Solar)	Fr.	42 800.-
7		Fr.		26	Transportanlagen (in BKP 3)	Fr.	
8		Fr.		27	Ausbau 1	Fr.	103 700.-
9		Fr.		28	Ausbau 2	Fr.	110 600.-
1-9	Anlagekosten total	Fr.	1 903 844.-	29	Honorare	Fr.	200 900.-

### Kennwerte Gebäudekosten

1	Gebäudekosten BKP 2/m <sup>3</sup> SIA 116	Fr.	577.-
2	Gebäudekosten BKP 2/m <sup>3</sup> GV SIA 416	Fr.	676.-
3	Gebäudekosten BKP 2/m <sup>2</sup> GF SIA 416	Fr.	2 254.-
4	Kosten BKP 4/m <sup>2</sup> UF SIA 416	Fr.	135.-
5	Kostenstand nach Zürcher Baukostenindex (10/1988 = 100) 4/95	115.5 P.	

### Bautermine

Planungsbeginn	Frühjahr 1994
Baubeginn	Frühjahr 1995
Bezug	Frühjahr 1996
Bauzeit	1 Jahr





1



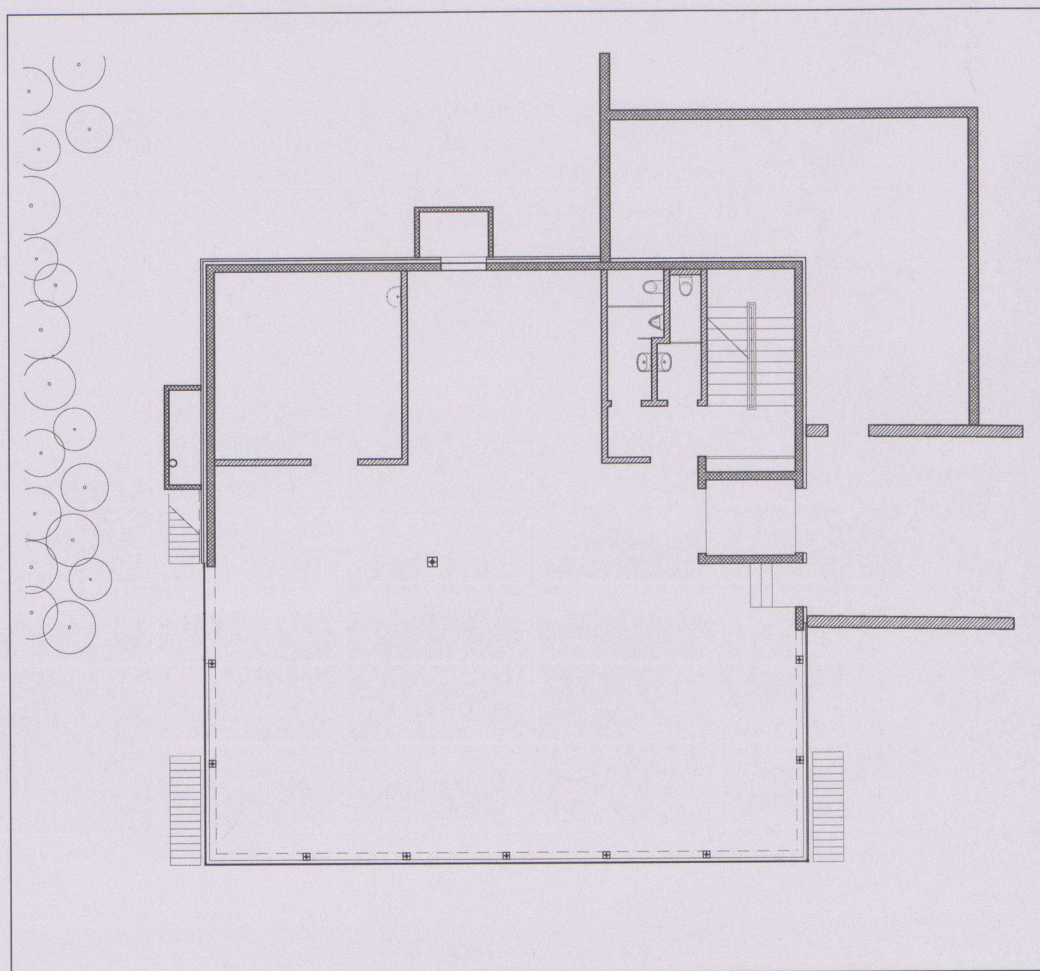
2

2

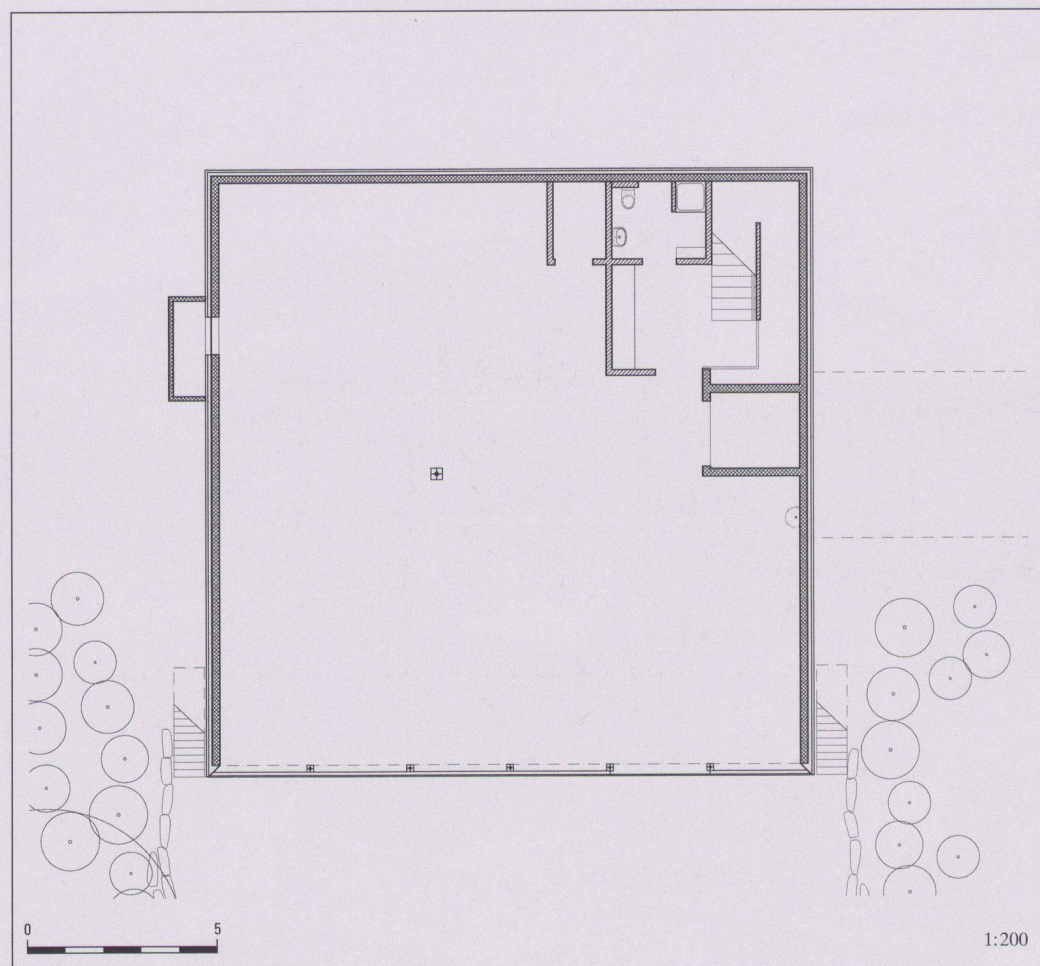


- ① Nordwestfassade
- ② Eingang/Anlieferung
- ③ 1. Untergeschoss
- ④ 2. Untergeschoss
- ⑤ Erdgeschoss
- ⑥ Schnitt
- ⑦ Vertikalschnitt Fassade

Fotos: Oliver Schwarz, Zürich,  
Louis Brem, Luzern

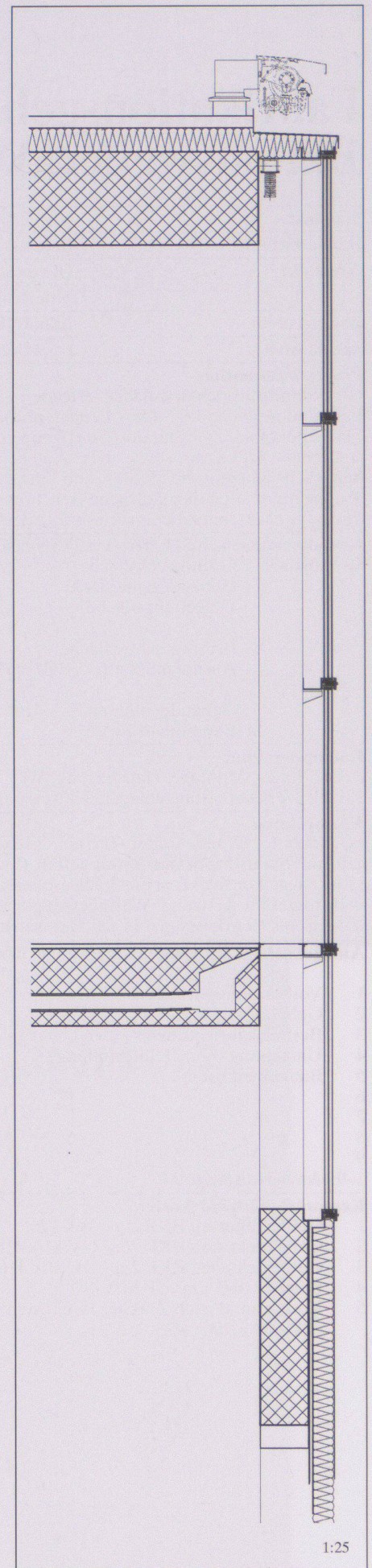
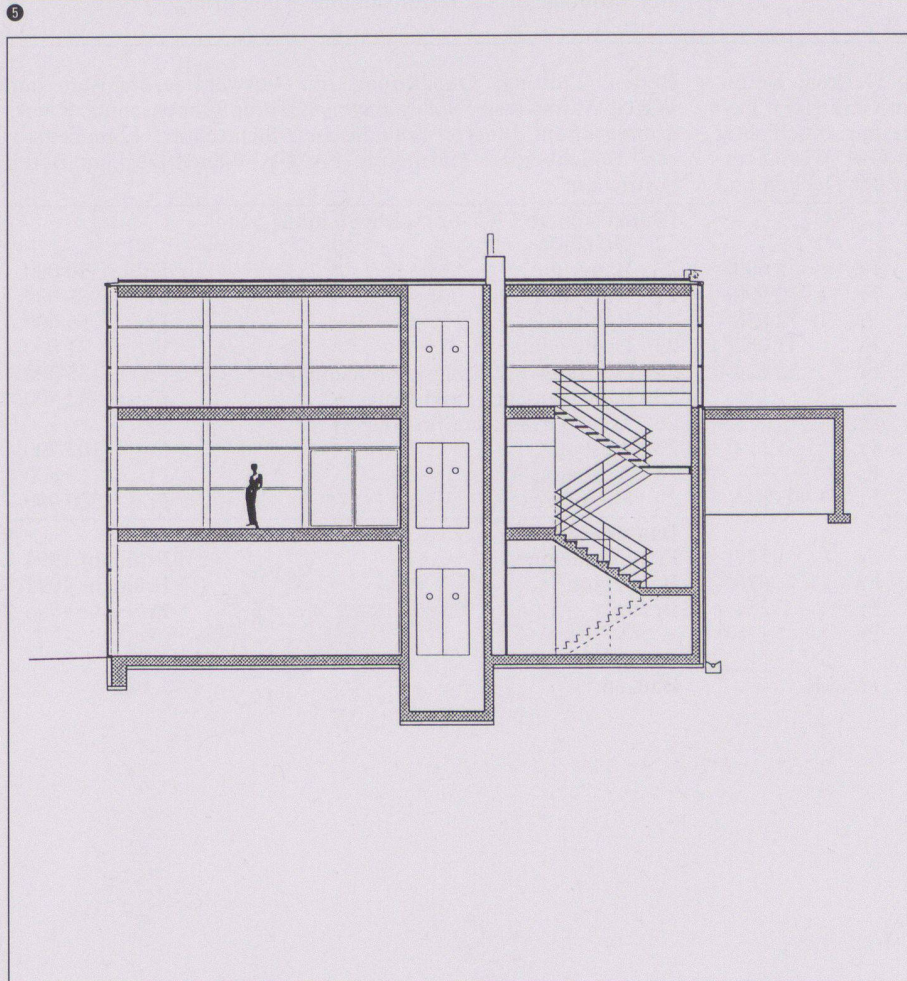
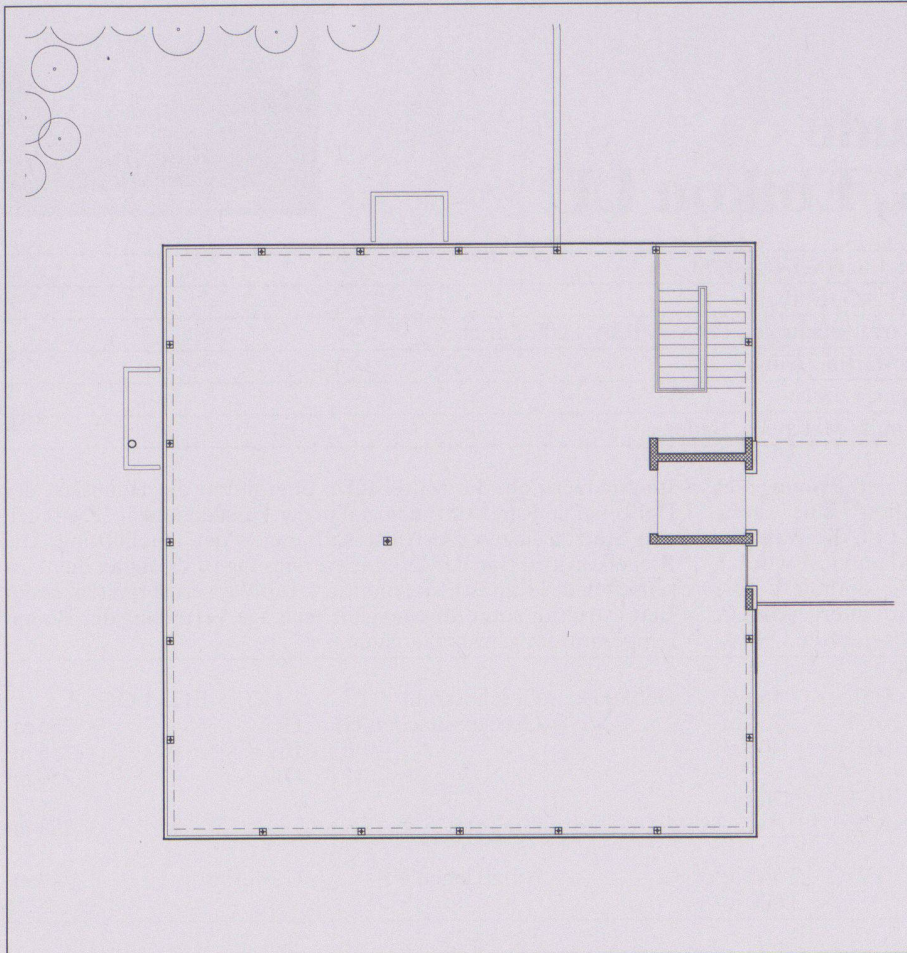


③



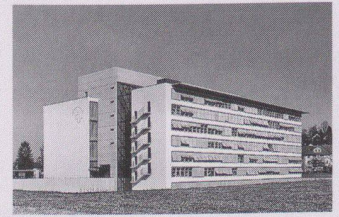
④







# Verwaltungs- und Laborgebäude, Bundesamt für Gesundheit, Köniz BE



<b>Standort</b>	3097 Köniz-Liebefeld, Schwarzenburgstrasse 165
<b>Bauherrschaft</b>	Eidg. Finanzverwaltung EFV / KBZ, vertreten durch das Amt für Bundesbauten, Bern
<b>Architekt</b>	Andrea Roost, dipl. Arch. BSA/SIA/SWB, Bern Mitarbeiter: Martin Lüthi, Damian Lisik; Bauleitung: Harry Wüthrich
<b>Bauingenieur</b>	Stocker+Partner AG, Bern
<b>Spezialisten</b>	HLK-Ing.: Aicher De Martin Zweng AG, Luzern; Sanitär-Ing.: Binaqua AG, Bern; Elektro-Ing.: Bering AG, Bern; EDV-Ing.: P. Binder AG, Gümligen

## Projektinformation

Die äusseren Abmessungen des Neubaus waren vorgegeben. Ein rechtsgültiger Überbauungs- und Gestaltungsplan bestimmte Baufeld, Gebäudehöhe und Anzahl der Laborgeschosse. Die im Programm geforderten Büro- und Laborräume sollten unter Beachtung dieser Bedingungen betrieblich und wirtschaftlich optimal angeordnet werden. Da ein Grossteil der Aufgaben dieses Bundesamtes vermehrt interdisziplinär gelöst wird, erhoffte man sich zudem durch die räumliche Zusammenlegung der verschiedenen Abteilungen eine verbesserte interne Kommunikation und Koordination. – Der Neubau ist geprägt durch eine klare Trennung zwischen Büros und Labors. Die konsequente Zonierung erlaubt günstige Erststellungs- und Betriebskosten, insbesondere bezüglich der kostenrelevanten Haustechnik. Eine nut-

zungsbezogene Optimierung der Teilbereiche dank modularem Aufbau in der Horizontalen und Vertikalen führt zu einem höheren Angebot an Büroflächen, indem innerhalb des vorgegebenen Baukörpers den 4 Laborgeschossen 6 Büroggeschosse zugeordnet werden.

Die Befreiung vom für Laborbauten üblichen Flexibilitätsanspruch führt zu einem architektonisch-räumlichen Ordnungsprinzip, zur Verkettung der einzelnen Bauteile. Der die verschiedenen Etagen miteinander verknüpfenden Kaskadentreppe kommt dabei eine besondere Bedeutung zu. Sie bildet zusammen mit dem signifikanten Innenraum das Herzstück des Neubaus, stimmungsvoll artikuliert durch das natürliche Licht mit seinen steten Überraschungen.

## Grundmengen nach SIA 416 (1993) SN 504 416

Grundstück:	Grundstücksfläche	GSF	19 632 m <sup>2</sup>
	Gebäudegrundfläche	GGF	2 033 m <sup>2</sup>
	Umgebungsfläche	UF	17 599 m <sup>2</sup>
	Bruttogeschossfläche	BGF	10 959 m <sup>2</sup>
	Ausnützungsziffer (BGF:GSF)	AZ	0.56
	Gebäudevolumen SIA 416	GV	63 770 m <sup>3</sup>
	Rauminhalt SIA 116		67 417 m <sup>3</sup>

Gebäude:	Geschosszahl	2 UG, 2 EG, 6 OG
	Geschossflächen GF	UG 3 981 m <sup>2</sup>
		EG 6 227 m <sup>2</sup>
		OG 7 664 m <sup>2</sup>
	GF Total	17 872 m <sup>2</sup>
	Aussengeschossfläche AGF	1 236 m <sup>2</sup>
	Nutzflächen NF	Büro 3 071 m <sup>2</sup>
		Labor 1 728 m <sup>2</sup>
		Allg. (NNF) 3 826 m <sup>2</sup>
		Autoeinstellhalle 1 105 m <sup>2</sup>

## Raumprogramm

Büro- und Laborräumlichkeiten für 250 bzw. 50 Arbeitsplätze, Cafeteria, Bibliothek, Archive und Lagerräume, Zivilschutz-

anlage, Haustechnikräume, Erweiterung der bestehenden Einstellhalle um 32 Parkplätze

## Konstruktion

Tragkonstruktion in Ortbeton mit vorfabrizierten Betonstützen. Nichttragende Trennwände im Laborbereich aus Backstein, im Bürobereich als doppelt beplankte Ständerwände. Aussenwärmedämmung mit mineralischem Putz (Laborfassade mit Alu-Wellblech). Pfosten/Riegel-Fensterkonstruktion aus Aluminium, im Lichthof mit zusätzlicher Stahltragstruktur. – Sonnenschutz im

Bürobereich durch Stoff-Ausstellstoren, im Laborbereich mittels Rafflamellen. Duo-Flachdächer bekies. Böden aus Naturstein (Erschliessung, Lichthof), Synthesekautschuk (Labor) und Linoleum (Büro). Wände: Sichtbeton oder Glattstrich gestrichen; Schrankwand vor den Büros: Spanplatten Buche furniert. Heruntergehängte Decken aus Aluminium (Labor) oder Holz (Büro).

## Anlagekosten nach BKP (1989) SN 506 500

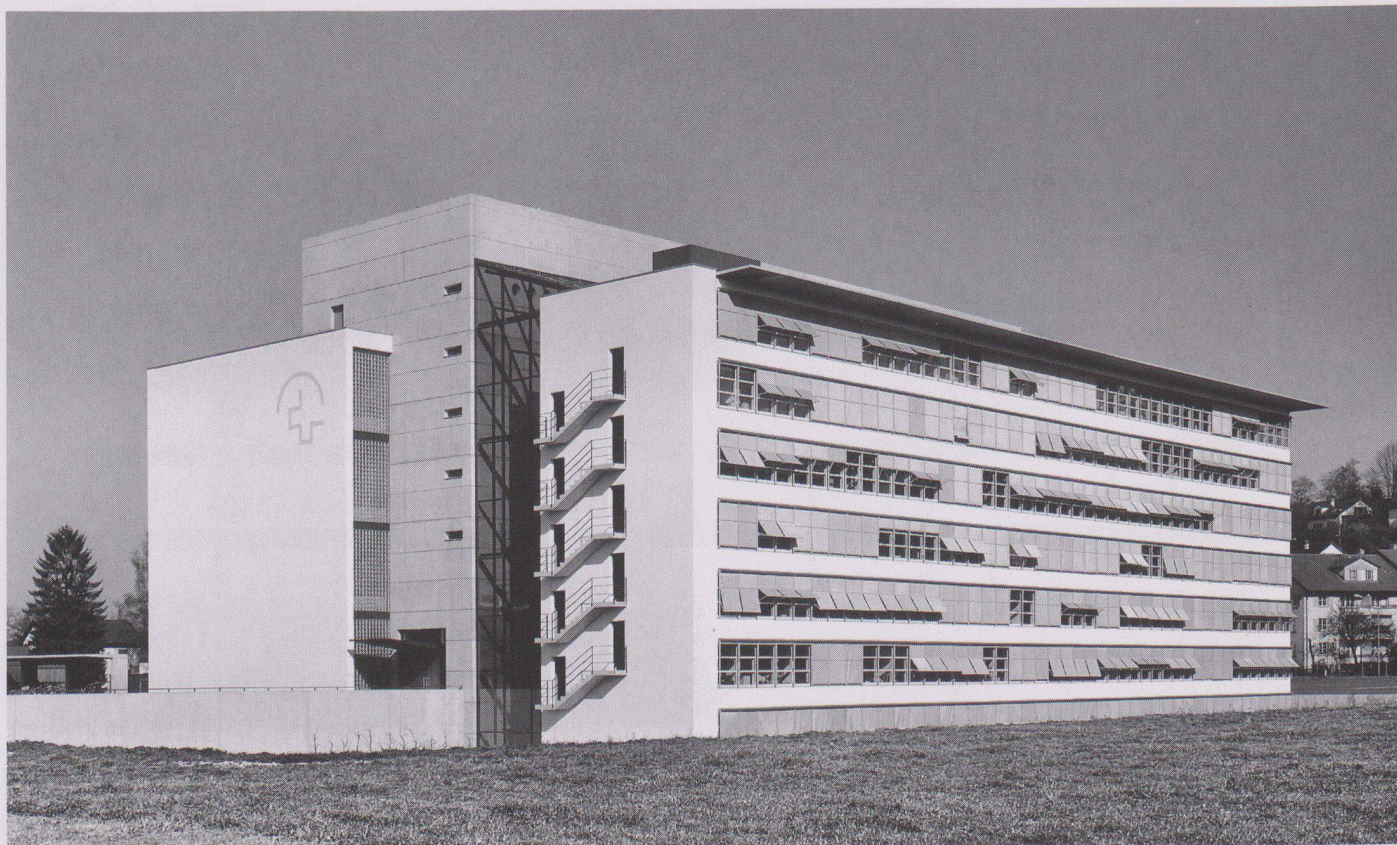
1	Vorbereitungsarbeiten	Fr.	94 000.–	2	Gebäude		
2	Gebäude	Fr.	44 958 000.–	20	Baugrube	Fr.	794 000.–
3	Betriebseinrichtungen	Fr.	2 815 000.–	21	Rohbau 1	Fr.	9 150 000.–
4	Umgebung	Fr.	1 254 000.–	22	Rohbau 2	Fr.	4 045 000.–
5	Baunebenkosten	Fr.	2 342 000.–	23	Elektroanlagen	Fr.	7 670 000.–
6		Fr.		24	Heizungs-, Lüftungs-, Klimaanlage	Fr.	4 431 000.–
7		Fr.		25	Sanitäranlagen	Fr.	2 561 000.–
8		Fr.		26	Transportanlagen	Fr.	750 000.–
9	Ausstattung	Fr.	1 491 000.–	27	Ausbau 1	Fr.	4 443 000.–
1–9	Anlagekosten total	Fr.	52 954 000.–	28	Ausbau 2	Fr.	3 875 000.–
				29	Honorare	Fr.	7 239 000.–

## Kennwerte Gebäudekosten

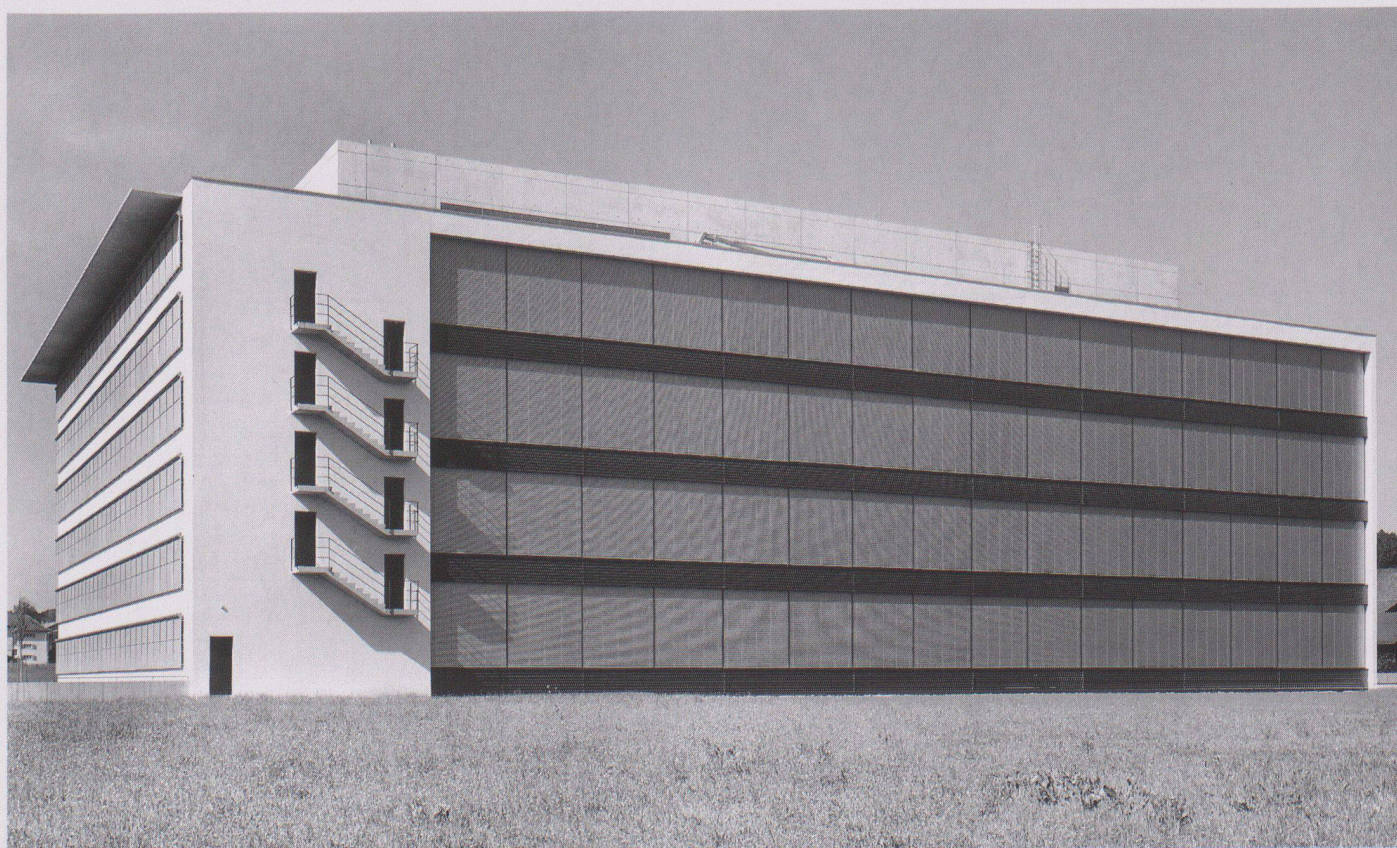
1	Gebäudekosten BKP 2/m <sup>3</sup> SIA 116	Fr.	667.–
2	Gebäudekosten BKP 2/m <sup>3</sup> GV SIA 416	Fr.	705.–
3	Gebäudekosten BKP 2/m <sup>2</sup> GF SIA 416	Fr.	2 516.–
4	Kosten BKP 4/m <sup>2</sup> UF SIA 416	Fr.	71.–
5	Kostenstand nach Zürcher Baukostenindex (10/1988 = 100) 10/94		113.2 P.

<b>Bautermine</b>	
Wettbewerb	1989
Planungsbeginn	1990
Baubeginn	Mai 1993
Bezug	August 1996
Bauzeit	39 Monate





1



2  
2

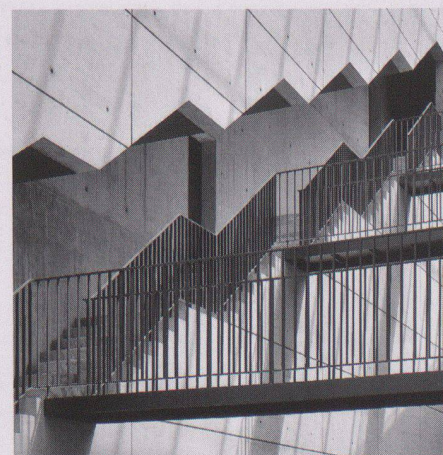




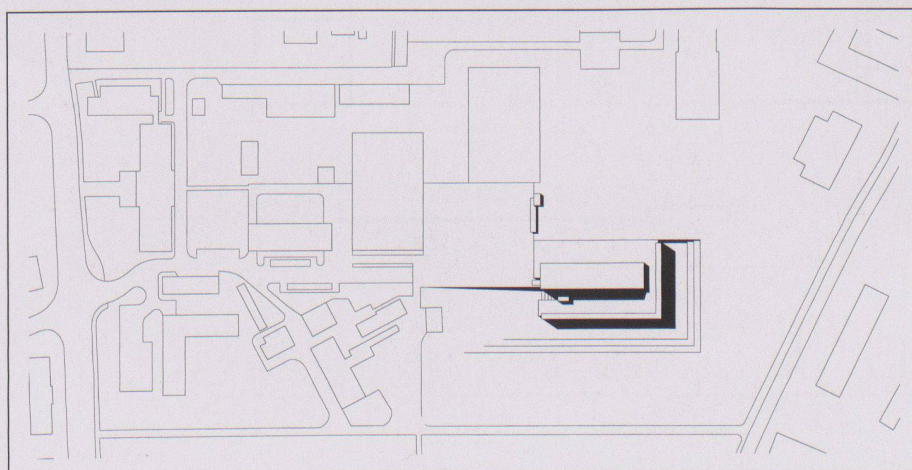
3



5



6



4

1 Ansicht von Westen

2 Ansicht von Osten

3 Erschliessungshalle

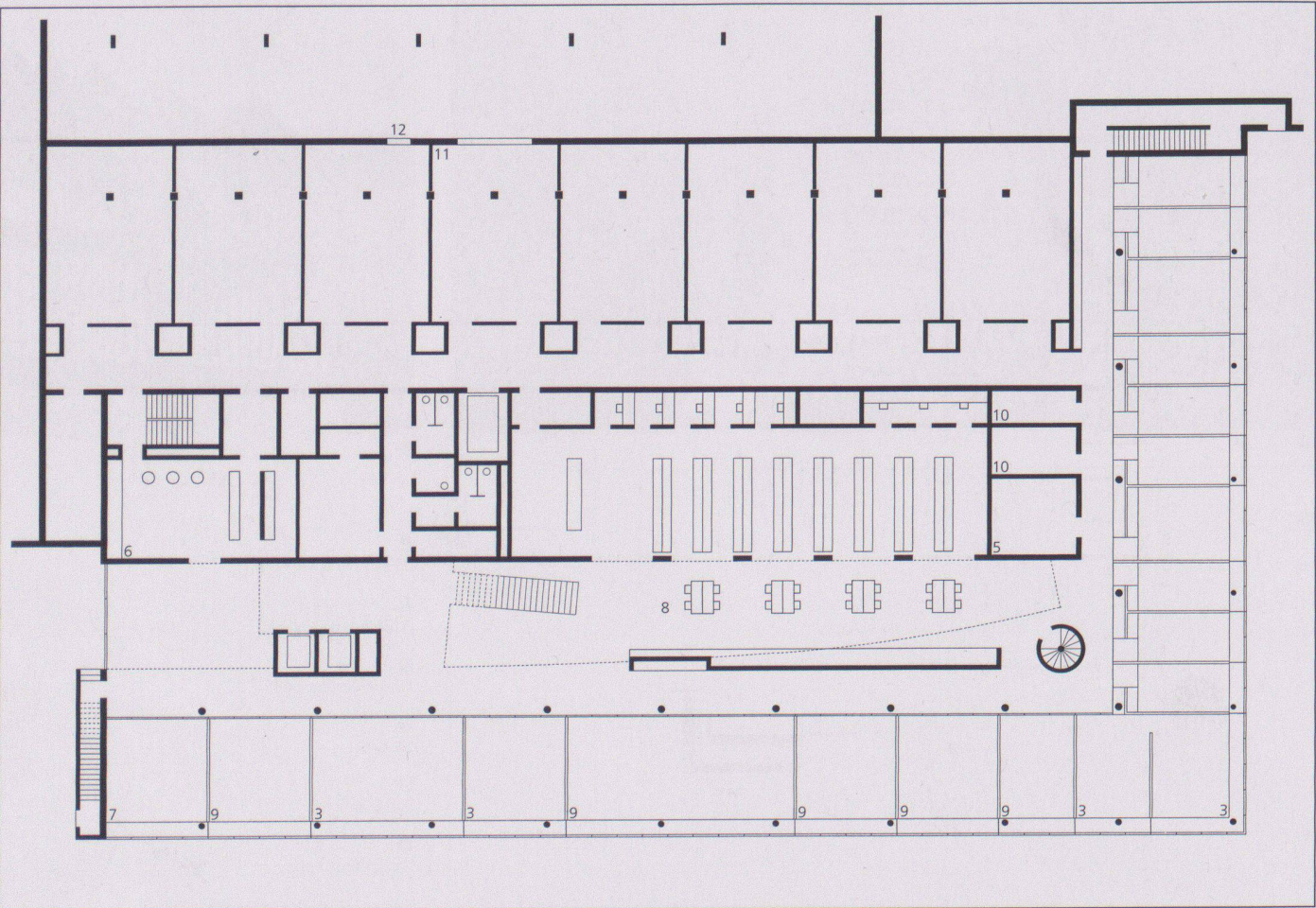
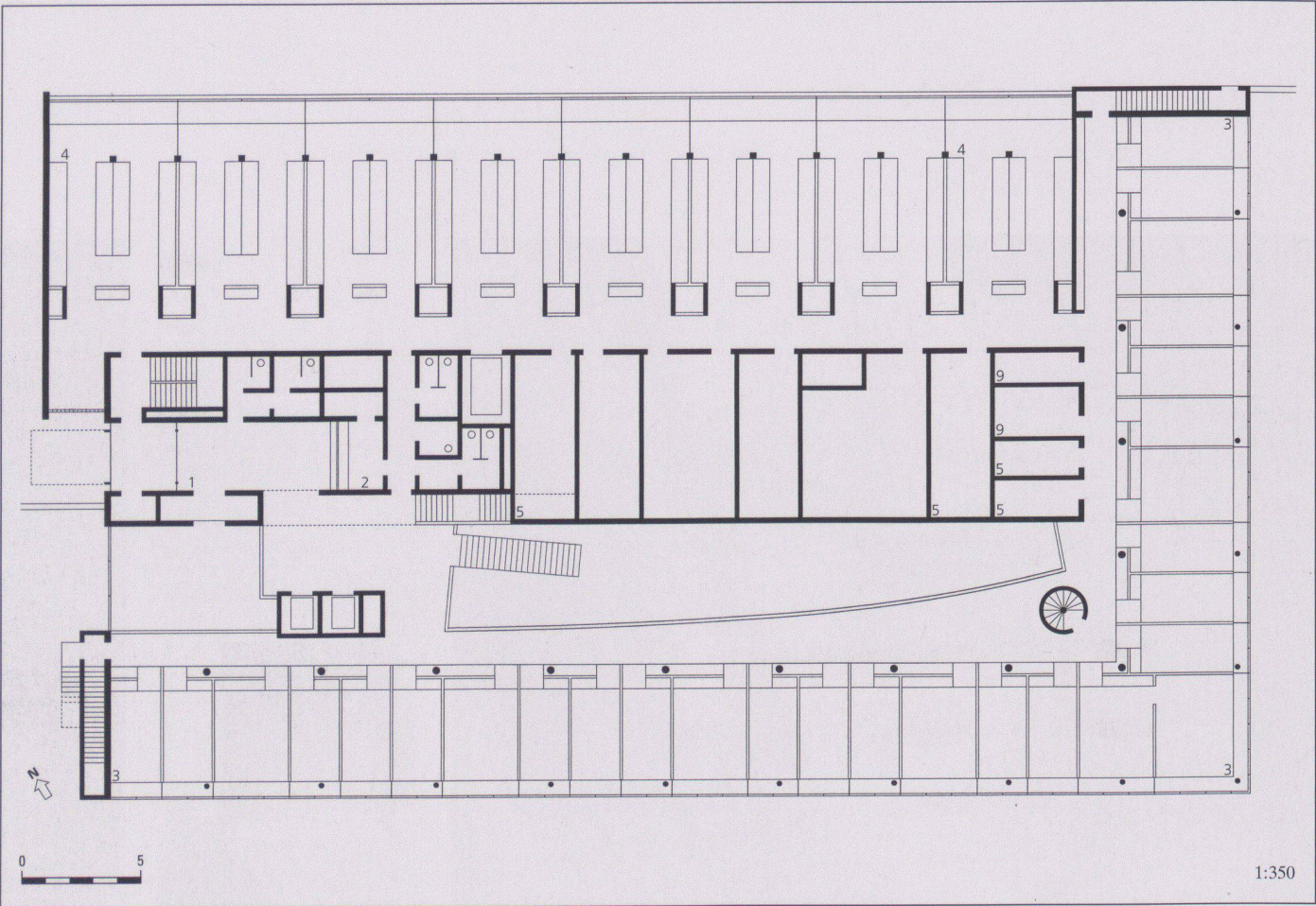
4 Situation

5 Eingang EG

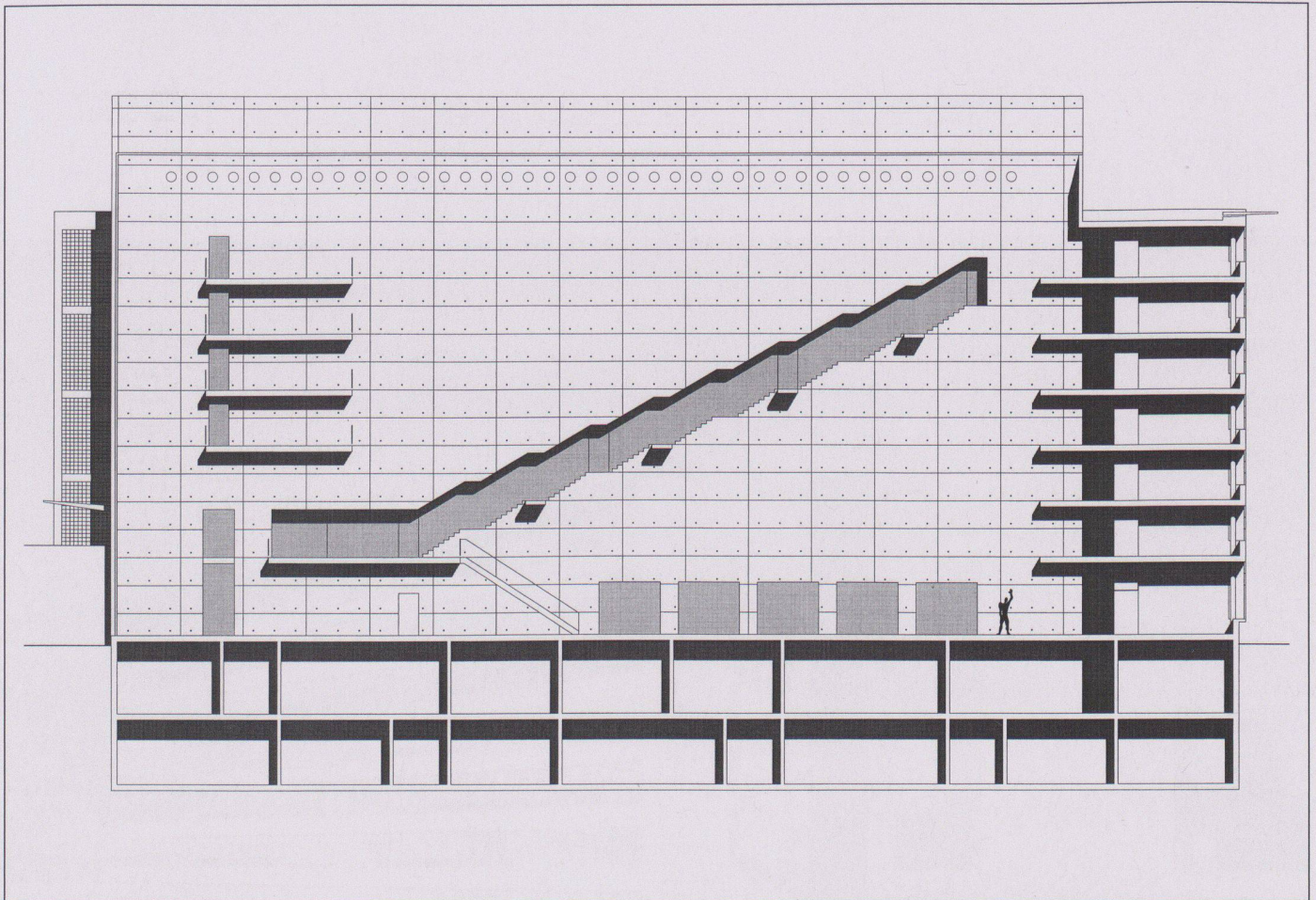
6 Kaskadentreppe

Fotos: Heinrich Helfenstein, Zürich

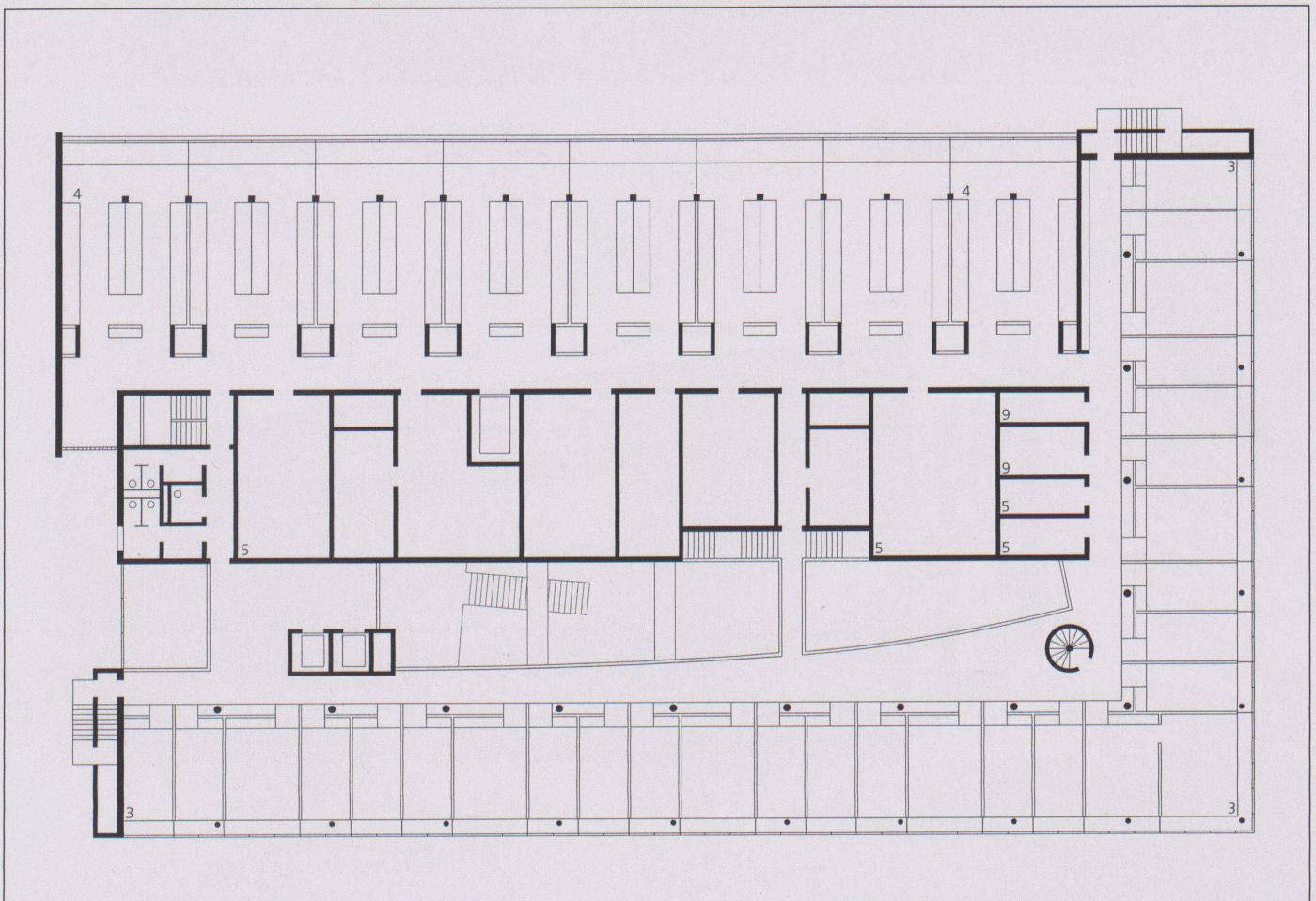






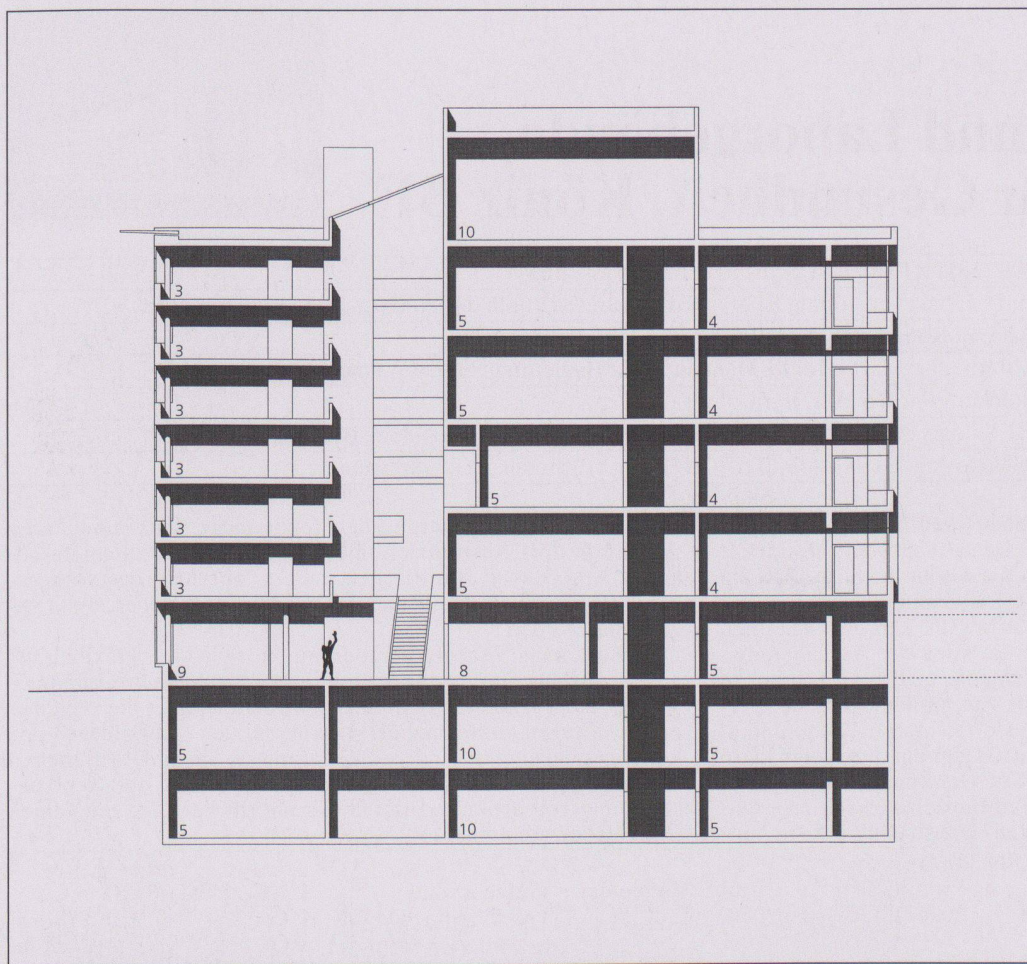


9



10





- 7 Erdgeschoss
- 8 Gartengeschoss
- 9 Längsschnitt Lichthof

- 10 Obergeschosse

- 11 Querschnitt

- 7-11 1 Eingangshalle, 2 Loge, 3 Büro, 4 Labor, 5 Hilfslabor/Archiv/Lager, 6 Cafeteria, 7 Aufenthaltsraum, 8 Bibliothek, 9 Sitzungszimmer, 10 Haustechnik, 11 Anlieferung, 12 Autoeinstellhalle

- 12 Einblick Aufenthaltsraum

