

**Zeitschrift:** Werk, Bauen + Wohnen  
**Herausgeber:** Bund Schweizer Architekten  
**Band:** 84 (1997)  
**Heft:** 10: Landschaftsarchitekturen = Architectures de paysage = Landscape architecture

## Werbung

### Nutzungsbedingungen

Die ETH-Bibliothek ist die Anbieterin der digitalisierten Zeitschriften auf E-Periodica. Sie besitzt keine Urheberrechte an den Zeitschriften und ist nicht verantwortlich für deren Inhalte. Die Rechte liegen in der Regel bei den Herausgebern beziehungsweise den externen Rechteinhabern. Das Veröffentlichen von Bildern in Print- und Online-Publikationen sowie auf Social Media-Kanälen oder Webseiten ist nur mit vorheriger Genehmigung der Rechteinhaber erlaubt. [Mehr erfahren](#)

### Conditions d'utilisation

L'ETH Library est le fournisseur des revues numérisées. Elle ne détient aucun droit d'auteur sur les revues et n'est pas responsable de leur contenu. En règle générale, les droits sont détenus par les éditeurs ou les détenteurs de droits externes. La reproduction d'images dans des publications imprimées ou en ligne ainsi que sur des canaux de médias sociaux ou des sites web n'est autorisée qu'avec l'accord préalable des détenteurs des droits. [En savoir plus](#)

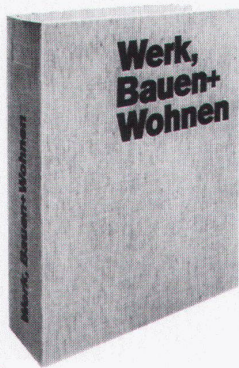
### Terms of use

The ETH Library is the provider of the digitised journals. It does not own any copyrights to the journals and is not responsible for their content. The rights usually lie with the publishers or the external rights holders. Publishing images in print and online publications, as well as on social media channels or websites, is only permitted with the prior consent of the rights holders. [Find out more](#)

**Download PDF:** 03.04.2026

**ETH-Bibliothek Zürich, E-Periodica, <https://www.e-periodica.ch>**

Sie haben bestimmt noch mehr Freude und Nutzen an «Werk, Bauen + Wohnen», wenn Sie die Jahrgänge in die von uns vorbereiteten



## Einbanddecken

binden lassen. Der Sammelband wird so zum praktischen Nachschlagewerk.

Bitte liefern Sie mir gegen Rechnung: Einbanddecken für den Jahrgang

1995 , 1996

zum Preis von Fr. 16.– pro Exemplar. zuzüglich 6,5% MWSt

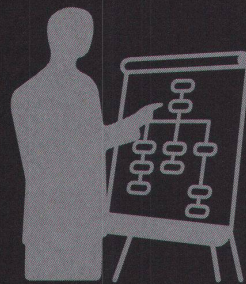
Name/Vorname \_\_\_\_\_

PLZ \_\_\_\_\_ Ort \_\_\_\_\_

Strasse \_\_\_\_\_

Datum \_\_\_\_\_ Unterschrift \_\_\_\_\_

Verlegergemeinschaft Werk, Bauen + Wohnen,  
Vogelsangstrasse 48, Postfach, 8033 Zürich



# Früher war alles anders.

Eben.

► **Prozeßorientierung.** Eine konsequente Prozeßorientierung im Unternehmen funktioniert ähnlich wie die evolutionäre Entwicklung der Natur. Das gesamte System muß sich den veränderten Bedingungen innerhalb und außerhalb des Unternehmens anpassen. Heute sollte man sich damit allerdings weniger Zeit lassen.

**Sprechen Sie mit uns über die Gestaltung zukunftsorientierter Büroräumlichkeiten! Nutzen Sie das Know-how, das wir mit der langjährigen Entwicklung unseres Raumgestaltungssystems man space gesammelt haben!**

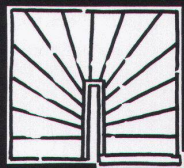
**LISTA**  
man space office culture

BüroDesignCenter  
Grabenstrasse 1  
CH-8606 Nänikon  
Telefon 01 905 54 44  
Telefax 01 905 54 46

## Dreieckig?



## Oder viereckig?



## Alles passend bei Ihrem Treppenmeister!

Die Treppenmeister-Partner

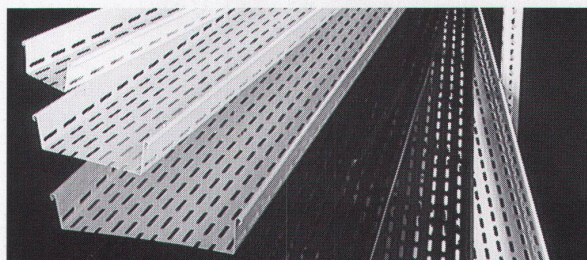
Keller Treppenbau AG  
3322 Schönbühl  
Tel. 031 859 23 13

Bianchi AG  
7302 Landquart  
Tel. 081 322 29 18

Schreinerei Beeler AG  
6472 Erstfeld  
Tel. 041 880 13 22

Hans Benzinger AG  
9216 Heldswil  
Tel. 071 642 30 42

**TREPPEN  
MEISTER**



## Frisch und effektiv: LANZ farbiges Kabelträgersystem

**Kabelbahnen Multibahnen Kabelpritschen**  
In allen RAL- oder NCS-Farben. Schlagfeste Epoxi-Pulverbeschichtung ohne Rissbildung durch Alterung:

- für umgebungsangepasste Installationen
- für kontrastierende farbige Trassen
- für optimalen Korrosionsschutz

Rufen Sie LANZ an für Beratung und Offerte:

**lanz oensingen 062/388 21 21 Fax 062/388 24 24**

Bitte senden Sie Unterlagen:

- |  |   |
|--|---|
| <input type="checkbox"/> Farbige Kabelbahnen                             | <input type="checkbox"/> LANZ BETOBAR Stromschienen 380–6000 A          |
| <input type="checkbox"/> LANZ Kabelträger aus galv. Stahl/Inox/Polyester | <input type="checkbox"/> Doppelboden-Anschlussdosen und -Durchführungen |
| <input type="checkbox"/> LANZ G-Kanäle und kleine Gitterbahnen           | <input type="checkbox"/> LANZ Brüstungskanäle                           |
| <input type="checkbox"/> LANZ Verteil-Stromschienen 25–900 A             | <input type="checkbox"/> MULTIFIX Schienenmontagesystem                 |
|  | <input type="checkbox"/> LANZ UP/AP-Dosen                               |

Könnten Sie mich besuchen? Bitte tel. Voranmeldung!

Name/Adresse/Tel.: \_\_\_\_\_

18



**lanz oensingen ag**  
CH-4702 Oensingen · Telefon 062 388 21 21