

Zeitschrift: Werk, Bauen + Wohnen
Herausgeber: Bund Schweizer Architekten
Band: 84 (1997)
Heft: 7/8: Zwischen medialer und wirklicher Präsenz = Entre présence médiatique et présence réelle = Between medial and real presence

Werbung

Nutzungsbedingungen

Die ETH-Bibliothek ist die Anbieterin der digitalisierten Zeitschriften auf E-Periodica. Sie besitzt keine Urheberrechte an den Zeitschriften und ist nicht verantwortlich für deren Inhalte. Die Rechte liegen in der Regel bei den Herausgebern beziehungsweise den externen Rechteinhabern. Das Veröffentlichen von Bildern in Print- und Online-Publikationen sowie auf Social Media-Kanälen oder Webseiten ist nur mit vorheriger Genehmigung der Rechteinhaber erlaubt. [Mehr erfahren](#)

Conditions d'utilisation

L'ETH Library est le fournisseur des revues numérisées. Elle ne détient aucun droit d'auteur sur les revues et n'est pas responsable de leur contenu. En règle générale, les droits sont détenus par les éditeurs ou les détenteurs de droits externes. La reproduction d'images dans des publications imprimées ou en ligne ainsi que sur des canaux de médias sociaux ou des sites web n'est autorisée qu'avec l'accord préalable des détenteurs des droits. [En savoir plus](#)

Terms of use

The ETH Library is the provider of the digitised journals. It does not own any copyrights to the journals and is not responsible for their content. The rights usually lie with the publishers or the external rights holders. Publishing images in print and online publications, as well as on social media channels or websites, is only permitted with the prior consent of the rights holders. [Find out more](#)

Download PDF: 15.01.2026

ETH-Bibliothek Zürich, E-Periodica, <https://www.e-periodica.ch>

Stahlblau von Dold.

KURTH & FREUND

Sowie alle nur erdenklichen Farben und Lacke
für den kreativen Profi. Dold Farben. Farben wie das richtige Leben.

Dold AG

Lack- und Farbenfabrik. CH-8304 Wallisellen, Tel. 01/830 20 22, Fax 01 830 59 81

HEWI

Über 5000 Produkte in diesen Farben:



Seitenaufprallschutz.

Wandschutz, Polyamid und Buchenholz, D-Bad Arolsen 1997

Serienmäßiger Schutz für empfindliche Wände. Sichere Kurvenlage, auch wenn die persönliche Servolenkung aussetzt oder die Bremsen versagen. ABS (Allseitiger Bruch-Schutz) und Buchenholzspoiler inklusive. Von kW (kühlem Weiß) bis PS (Pech-Schwarz).

Mehr Informationen gibt's direkt vom HEWI-Fachberater Roger Schmidli, Postfach 4, 5617 Tennwil, Tel. 056/667 06 67, Fax 056/667 07 66; Rosalba Diem, Postfach 250, 1000 Lausanne 4, Tel. 021/312 78 69, Fax 021/312 97 63.

Ideen reifen mit der Zeit: eine Tatsache,
mit der jeder Gestalter zu leben weiß.
Sind sie aber endlich realisierbar – wer will dann
noch lange auf die gewünschte Wirkung warten?

Das echte Patinagrün von Kupfer verleiht
Bauwerken Leichtigkeit, Lebendigkeit
und einen ganz eigenen ästhetischen Reiz –
normalerweise leider erst nach vielen Jahren.
Da aber nicht jeder so geduldig ist, hat KME
die Wartezeiten abgeschafft. Mit TECU®-Patina –
natürlich patinierten Kupferprodukten mit allen
positiven Eigenschaften von klassischem Kupfer.
Für Dächer, Fassaden und Innenbereiche.

TECU®-Patina ist sofort und für immer grün –
damit nur Ihre Ideen reifen müssen.

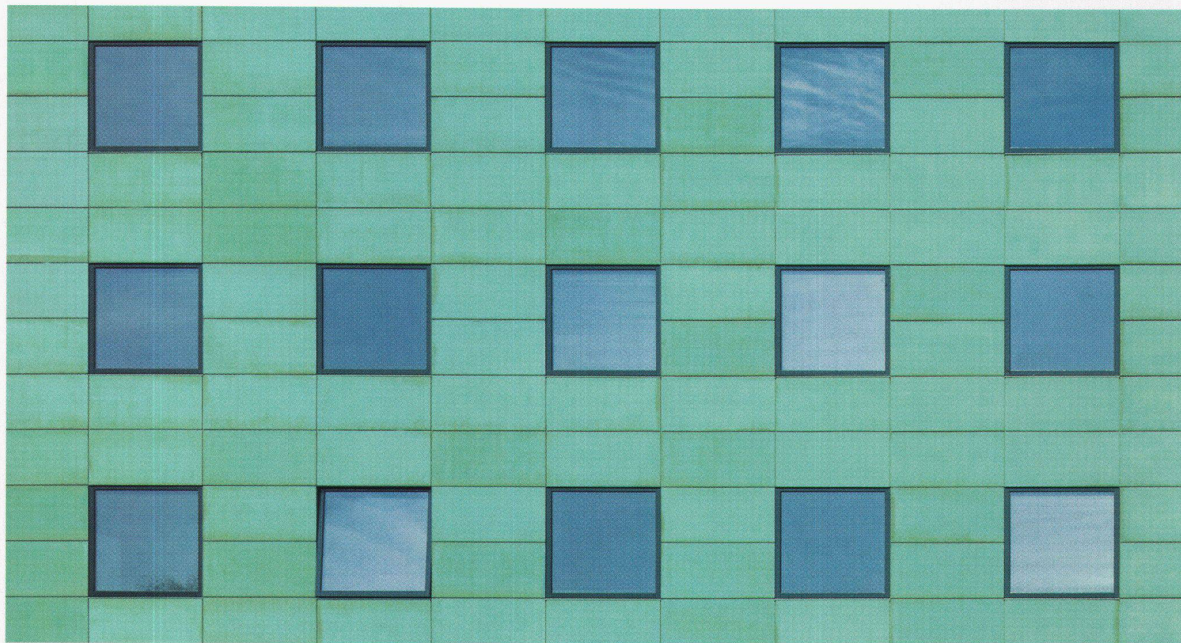
i m m e r g r ü n

KME – Technische
Kundenberatung
Bauwesen
Tel. +49 541 321-43 23
Fax +49 541 321-40 30

KM Europa Metal
Aktiengesellschaft
Postfach 33 20
D- 49023 Osnabrück



Internet <http://www.kme.de>



Informationen zu
TECU®-Produkten
erhalten Sie über:
KME (Suisse) SA
Thurgauer Straße 76
Postfach
CH-8050 Zürich
Tel. (01) 3 02 17 77
Fax (01) 3 02 81 96

TECU®-Classic
TECU®-Oxid
■ TECU®-Patina
TECU®-Zinn
TECU®-System-Schindeln

TECU®
Für Dachdenker.

V erlangen Sie von uns, was der Markt begehrt

Natürliches Wohnen liegt im Trend. Viele Planer haben die Zeichen der Zeit erkannt und besinnen sich vermehrt auf das Bauen mit natürlichen Baumaterialien. Das moderne Schweizer Verbandmauerwerk

Optitherm kommt diesen Bedürfnissen entgegen. Es ist für ökologisch

gesundes Wohnen geschaf-

fen und eignet sich für

alle verputzten Aussen-

wände, an die hohe

Anforderungen an

Tragfähigkeit, Wär-

medämmung ohne

zusätzliche Dämmate-

rialien (mit ehrlichem

k-Wert), und Speicherfähig-

keit sowie an das Feuchtigkeits-

verhalten gestellt werden. Immer mehr Menschen wollen innerhalb

ihrer vier Wände möglichst natürlich und unbelastet von Schad-

stoffen leben und sich wohl fühlen. Das ist ihr gutes Recht. Einen ent-

scheidenden Beitrag zu natürlichem Bauen und Wohnen liefert das

Verbandmauerwerk aus Backsteinen mit Thermosystem.



**Sie finden bei uns mehr,
als Sie suchen:**

5 Formen und 16 Farben der Marke
ZZ Istighofer Tondachziegel.

**Spezielle Problemstellungen
lösen wir Ihnen gerne:**

ZZ Istighofer Tondachziegel
frostsicher in allen Höhenlagen.

**Stellen Sie an uns
hohe Anforderungen:**

Sumo SwissModul-Backsteine
halten höchstem Druck stand.

**Selbst die besten Produkte
verbessern wir stetig:**

Der Carbo-Anker verbindet die
Zweischalenmauerwerke noch besser.

**Als Kunde sollen Sie
zufrieden sein:**

Hohlstürze oder Fensterbänke nach Mass
liefern wir in einer Stunde aus.

**Sie können von uns
beste Qualität erwarten:**

Das Rößenklinker Sichtmauerwerk ist
über Generationen wertbeständig.



Opti[®]therm

Verbandmauerwerk mit Thermosystem

Zukünftig. Mit Sicherheit.

ZZ

ZZ ZIEGELEIEN

ZZ Ziegeleien, Postfach, 8045 Zürich

Tel. 01/468 21 11, Fax 01/468 23 09