

Zeitschrift: Werk, Bauen + Wohnen
Herausgeber: Bund Schweizer Architekten
Band: 84 (1997)
Heft: 4: Stadtinterieur = L'intérieur urbain = City interior

Werbung

Nutzungsbedingungen

Die ETH-Bibliothek ist die Anbieterin der digitalisierten Zeitschriften auf E-Periodica. Sie besitzt keine Urheberrechte an den Zeitschriften und ist nicht verantwortlich für deren Inhalte. Die Rechte liegen in der Regel bei den Herausgebern beziehungsweise den externen Rechteinhabern. Das Veröffentlichen von Bildern in Print- und Online-Publikationen sowie auf Social Media-Kanälen oder Webseiten ist nur mit vorheriger Genehmigung der Rechteinhaber erlaubt. [Mehr erfahren](#)

Conditions d'utilisation

L'ETH Library est le fournisseur des revues numérisées. Elle ne détient aucun droit d'auteur sur les revues et n'est pas responsable de leur contenu. En règle générale, les droits sont détenus par les éditeurs ou les détenteurs de droits externes. La reproduction d'images dans des publications imprimées ou en ligne ainsi que sur des canaux de médias sociaux ou des sites web n'est autorisée qu'avec l'accord préalable des détenteurs des droits. [En savoir plus](#)

Terms of use

The ETH Library is the provider of the digitised journals. It does not own any copyrights to the journals and is not responsible for their content. The rights usually lie with the publishers or the external rights holders. Publishing images in print and online publications, as well as on social media channels or websites, is only permitted with the prior consent of the rights holders. [Find out more](#)

Download PDF: 14.01.2026

ETH-Bibliothek Zürich, E-Periodica, <https://www.e-periodica.ch>



TONNENDACH G36



**Bringen Sie Ihr Dach in Form.
Mit dem Glattziegel G36 Tonnen-
dach von Keller.**



Keller AG Ziegeleien

CH-8422 Pfungen ZH Telefon 052 304 03 03 Telefax 052 304 04 04

Forbo
TEPPICH

Am liebsten überall.



0081A©H

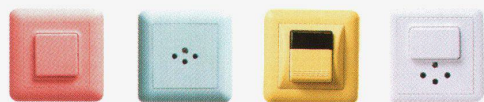
Centostar 2000: Büroteppich mit luxuriösem Komfortwert. Faserstruktur und Imprägnierung garantieren bleibende Schönheit. Erhältlich in 19 Standard- und 17 Sonderfarben. 10 Jahre Garantie. Forbo Teppichwerke AG, Postfach 121, 8755 Ennenda, Telefon 055 645 21 11.

Feller

SCHALTEN SIE MIT FARBE!

Egolf&Kaiser AG ASW

EDIZIO und das dazugehörige Logo sind eingetragene
Marken der FELLER AG.



Jetzt anfordern! Wir bestellen gratis das
EDIZIO Mini-Farbset (1 Dispenserschachtel
à 12 Mini-Farbsets).

Sprache: ☐ D ☐ F ☐ I

Firma: _____

Name: _____

Strasse: _____

PLZ/Ort: _____

Coupon einsenden an: Feller AG, Marketing-Services,
Postfach, 8810 Horgen 1



EDIZIO, das Schalter- und Steckdosen-Programm von
FELLER lässt Ihnen die Wahl: 16 Farben und alle mögli-
chen Funktionen. Das sind Gestaltungs- und Anwendungs-
möglichkeiten wie sie nur ein Schalter- und Steckdosen-
Programm bietet. Das ist EDIZIO. Und damit Sie Ihre Kunden
optimal über EDIZIO dokumentieren können, haben wir
das EDIZIO Mini-Farbset geschaffen. Es gibt Ihren Kunden
die Möglichkeit, in Ruhe zuhause die gewünschten
Farben auszuwählen.

Feller AG

Postfach

CH-8810 Horgen 1

Telefon 01 728 72 72

Telefax 01 728 72 99

Edizio
by
FELLER

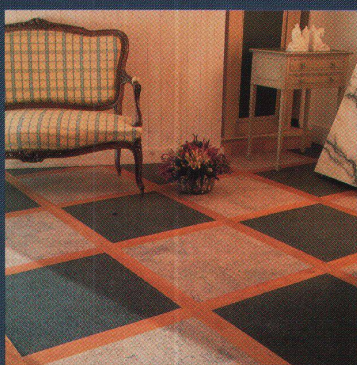
DER GEHEIMNISVOLLE BODEN



Was macht Wicanders Bodenbeläge so einzigartig?

Die einzigartige Kork-Mittellage unserer Wicanders Bodenbeläge

- verringert Trittschallgeräusche auf ein Minimum
- sorgt für ein angenehmes und bequemes Begehen des Bodens
- schont Rücken und Beine



Die einzigartige Wicanders Oberfläche

- muß nicht mehr nachbehandelt werden
- ist hoch strapazierfähig und widerstandsfähig gegen Schmutz
- ist einfach zu reinigen

Das einzigartige Erscheinungsbild von Wicanders Produkten

- die natürliche Schönheit von echtem Holz und Kork
- große und farbenfrohe Auswahl an verschiedenen Belägen
- unzählige kreative Möglichkeiten.

Trotz vieler Studien zur Erklärung der Herkunft und des Sinns der Monolithen auf den Osterinseln, bleiben sie ein Geheimnis



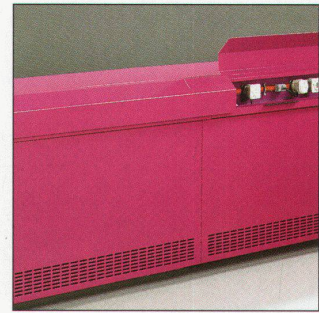
WICANDERS

Wicanders AG
Chamerstrasse 12b, 6301 Zug
Telefon 041/ 726 20 20. Fax 041/ 711 20 27

Kanäle als Architekturelement

Um stimmungsvolle und trendgerechte Formen und Farben in Grossräume zu bringen und somit die Motivation und Kreativität der Mitarbeiter zu fördern, haben wir neue, zukunftsorientierte Brüstungskonzepte entwickelt:

Ein Basiskanal aus Stahlblech kann mit unterschiedlichen Verkleidungen zur kompletten Brüstung mit abgeschrägtem oder abgerundetem Klappdeckel oder zur Variante als Sockelkanal ausgebaut werden.



Erschliessungsmöglichkeiten auch im Boden

Ob Unterflurkanäle, abdeckbare Bodenkanäle, Doppelboden-Anschlüsse oder Anschlüsse für Hohlböden – wir bieten eine vollständige Palette von Stromanschlüssen im Boden.

Dabei achten wir besonders darauf, dass der Bodenbelag ohne Einschränkung frei gewählt werden kann. So führen wir z.B. standardmässig Kanäle mit einsetzbarer Kante speziell für hohe Bodenbeläge wie Marmor, Holz etc. in unserem Programm.

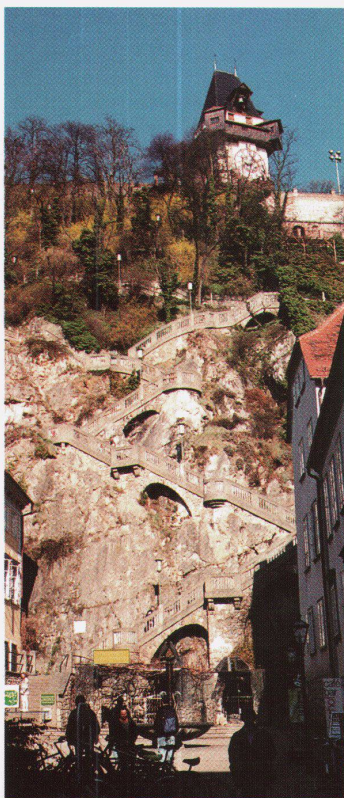
Die Broschüre für Sie

All diese Möglichkeiten und Varianten sind in unserer Broschüre "Installationssysteme" zusammengefasst. Unter dem Thema "Kontraste" zeigen wir, wie Büros einfach und anwenderfreundlich erschlossen und mit modernen Installationssystemen angenehm gestaltet werden können. Diese Broschüre ist auf Anfrage bei uns erhältlich – rufen Sie doch einfach an!

woertz 

Elektrotechnische Artikel
Installationssysteme

Hofackerstrasse 47
Postfach
4132 Muttenz 1
Tel.: 061 / 466 33 33
Fax: 061 / 461 96 06



AUSSCHREIBUNG

GUTACHTER- VERFAHREN: KUNSTHAUS GRAZ



AUSLOBER:

Land Steiermark - Amt der Steiermärkischen
Landesregierung, Fachabteilung IVb
PROJEKTLEITER: BR. DI DIETMAR SCHANTL
Tel: 0043-316-877-3833, Fax: 0043-316-877-3057
e-mail: dietmar.schantl@stlrg.gv.at

BERATER DES AUSLOBERS & BETREUER DES GUTACHTERVERFAHRENS:

DR. NIKOLAUS HELLMAYR
RAUM.KUNST-GRAZ
8010 Graz, Lichtenfelsgasse 17/I.Stock
Tel: 0043-316-381749, Fax: 0043-316-381749-2
e-mail: kubus@magnet.at

GEGENSTAND DES GUTACHTERVERFAHRENS:

Erlangung von Entwürfen für ein Kunsthaus in
Graz, im Bereich des Schloßberges zwischen dem
Palais Herberstein und dem Schloßbergplatz.
Der Bau umfaßt die Erweiterung der bestehenden
„Neuen Galerie“ am Landesmuseum Joanneum
sowie Einrichtungen für die geplante Landesaus-
stellung im Jahr 2000 im Inneren des Schloßberges.
In der Nachnutzung werden die Räume für die
Landesausstellung dem geplanten Kunsthaus an-
gegliedert und als Medienzentrums mit Ausstellungs-
flächen und Produktionseinrichtungen dienen.
Gegenstand des Gutachterverfahrens ist auch die
Sanierung des Palais Herberstein sowie die räum-
liche und funktionelle Neugliederung der „Neuen
Galerie“.

ART DES VERFAHRENS UND TEILNEHMER:

Zweistufiges, städtebauliches, baukünstlerisches
Gutachterverfahren, offen für Architekten und
Befugte im Sinne der Richtlinie 85/384 EWG mit
Bürositz in einem Mitgliedsstaat des EWR bzw. für
befugte Architekten mit Bürositz in einem
europäischen Land, das nicht dem EWR angehört.

AUFWANDSENTSCHÄDIGUNG:

Die sechs Preisträger erhalten je öS 500.000,--.

TERMINE:

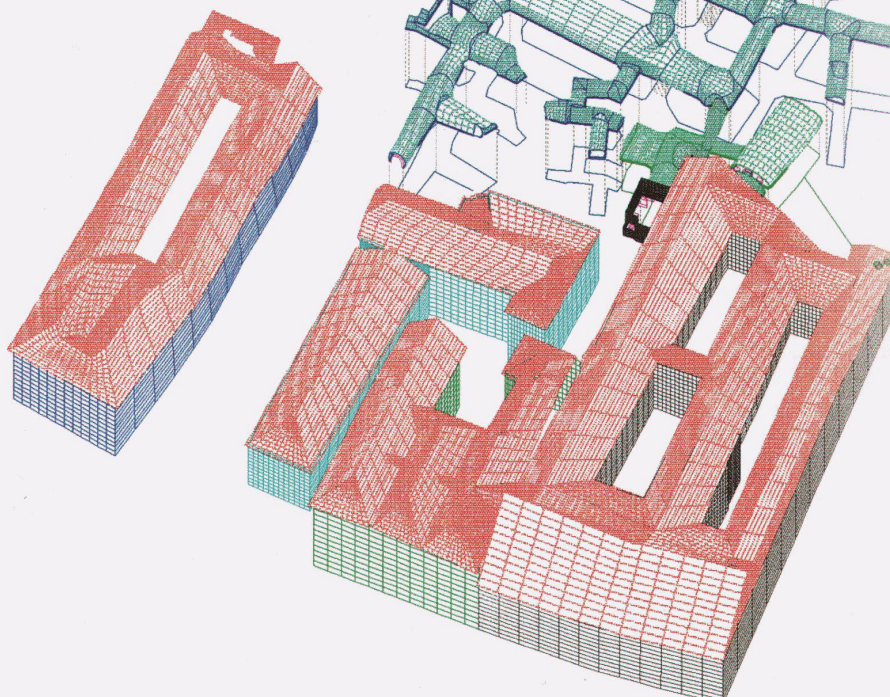
Ausgabe der Unterlagen: 14. April - 30. Mai
Abgabe (1. Stufe): Montag, 28. Juli
Preisgericht (1. Stufe): 17. - 19. September
Abgabe (2. Stufe): Freitag, 14. November
Preisgericht (2. Stufe): 24. November 1997

JURY:

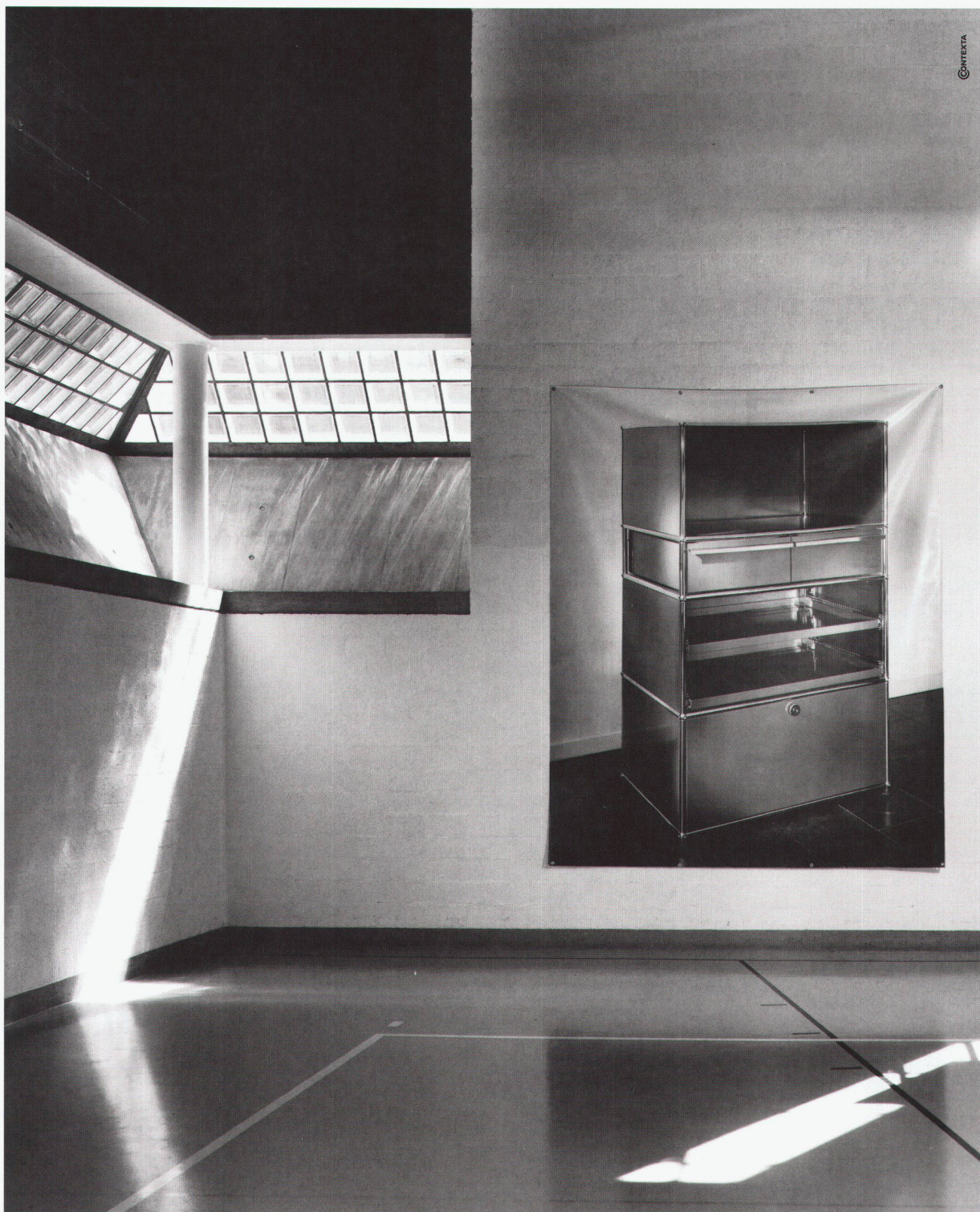
- PROF. MAG. ARCH. DR. FRIEDRICH ACHLEITNER, Wien
- PROF. PETER BAUM, Linz
- PROF. DR. GEORGES CALTEUX, Luxemburg
- PROF. ARCH. DI JOSEF PAUL KLEIHUES, Berlin
- PROF. DR. VITTORIO M. LAMPUGNANI, Mailand
- PROF. DR. GEORG MÖRSCH, Zürich
- PROF. ARCH. MAG. ARCH. GUSTAV PEICHL, Wien
- PROF. LUIGI SNOZZI, Locarno
- ARCH. EDUARDO SOUTO DE MOURA, Porto

ANMELDUNG ZUM GUTACHTERVERFAHREN:

Über das Institut RAUM.KUNST-Graz -
Büro DR. NIKOLAUS HELLMAYR mittels Einzahlung
einer Gebühr für die Unterlagen von ATS 3.000,-
Überweisung lastenfrei für den Empfänger auf
das Konto Nr. 436 267 025 bei der Bank Austria
(BLZ: 20151).



USM im Raum – Das Möbel



Architektur Luigi Snozzi; Turnhalle Gymnasium, Monte Carasso, 1984
Inszenierung und Photographie im Raum: Balthasar Burkhard

Für Ihre Räume: USM U. Schärer Söhne AG
CH-3110 Münsingen, Telefon 155 78 38, Telefax 031 720 72 38

USM
Möbelbausysteme

AUFGEDECKT*

Qualitativ hochwertige Schallschutz- und Wärmeisolationssysteme von gonon erkennen Sie weder an der Optik, noch am Preis. Einziges Indiz sind zufriedene Gesichter.

***) Das Geheimnis ist das einzigartige Produktionsverfahren. Jedes gonon Produkt wird einzeln auf Mass geschäumt. Und nicht wie üblich «en bloc». Das bringt konkurrenzlose Produkteigenschaften zu einem konkurrenzlosen Preis.**

Einzigartige Isolationssysteme mit Zukunft

1

Versteckte Vorteile, die jeder schätzt:

Für den **Architekten und Planer** zählt die gleichbleibende, nachvollziehbare Qualität.

2

Der **Handwerker** steht darauf, dass sich gonon schnell, exakt und sauber verarbeiten lässt.

3

Der **Bauherr** genießt die Sicherheit, das zu bekommen, wofür er bezahlt und freut sich in aller Ruhe über die geringen Betriebskosten.

gonon

gonon
Kunststoffwerk AG
CH-8226 Schleithelm SH
Telefon 052 / 680 17 21
Telefax 052 / 680 17 25

Cadillacpink von Dold.

KUNST & FREIZEIT

Sowie alle nur erdenklichen Farben und Lacke
für den kreativen Profi. Dold Farben. Farben wie das richtige Leben.

Dold AG

Lack- und Farbenfabrik. CH-8304 Wallisellen, Tel. 01/830 20 22, Fax 01 830 59 81