

**Zeitschrift:** Werk, Bauen + Wohnen  
**Herausgeber:** Bund Schweizer Architekten  
**Band:** 83 (1996)  
**Heft:** 11: Wessen Architektur? = A qui l'architecture? = Whose architecture?  
  
**Rubrik:** Werk-Material

### **Nutzungsbedingungen**

Die ETH-Bibliothek ist die Anbieterin der digitalisierten Zeitschriften auf E-Periodica. Sie besitzt keine Urheberrechte an den Zeitschriften und ist nicht verantwortlich für deren Inhalte. Die Rechte liegen in der Regel bei den Herausgebern beziehungsweise den externen Rechteinhabern. Das Veröffentlichen von Bildern in Print- und Online-Publikationen sowie auf Social Media-Kanälen oder Webseiten ist nur mit vorheriger Genehmigung der Rechteinhaber erlaubt. [Mehr erfahren](#)

### **Conditions d'utilisation**

L'ETH Library est le fournisseur des revues numérisées. Elle ne détient aucun droit d'auteur sur les revues et n'est pas responsable de leur contenu. En règle générale, les droits sont détenus par les éditeurs ou les détenteurs de droits externes. La reproduction d'images dans des publications imprimées ou en ligne ainsi que sur des canaux de médias sociaux ou des sites web n'est autorisée qu'avec l'accord préalable des détenteurs des droits. [En savoir plus](#)

### **Terms of use**

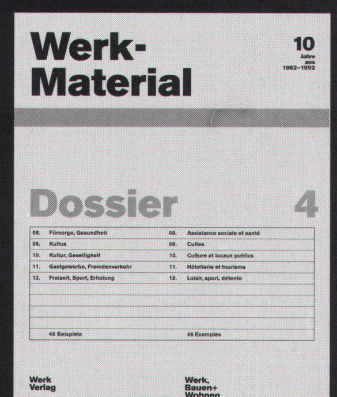
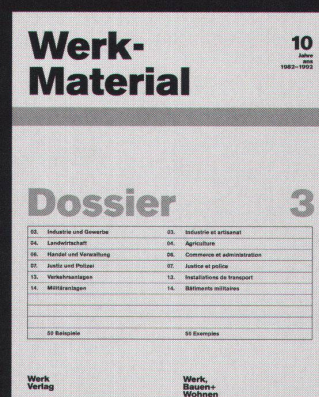
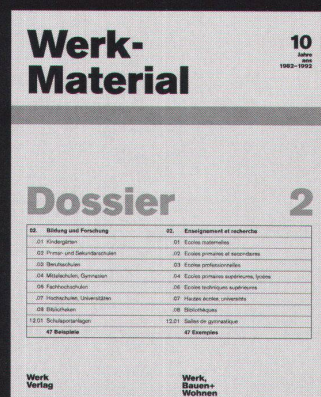
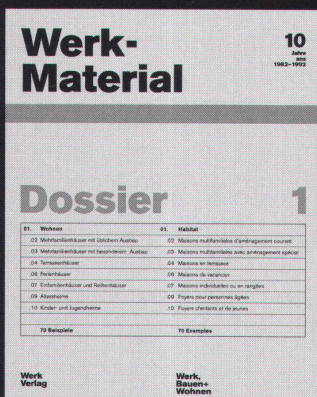
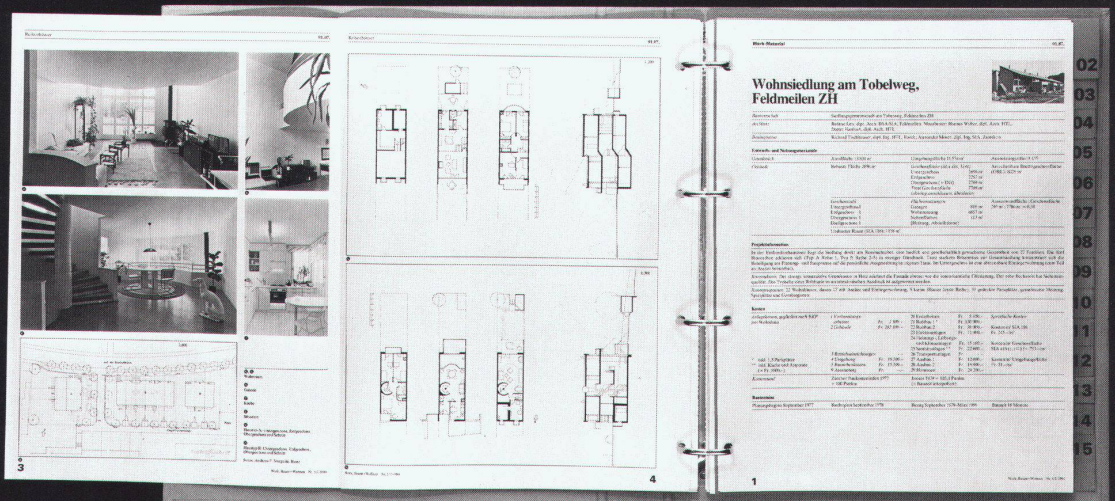
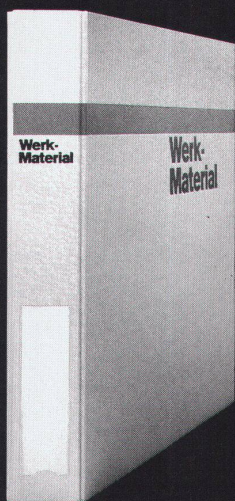
The ETH Library is the provider of the digitised journals. It does not own any copyrights to the journals and is not responsible for their content. The rights usually lie with the publishers or the external rights holders. Publishing images in print and online publications, as well as on social media channels or websites, is only permitted with the prior consent of the rights holders. [Find out more](#)

**Download PDF:** 13.01.2026

**ETH-Bibliothek Zürich, E-Periodica, <https://www.e-periodica.ch>**



# Werk-Material





**Ich bestelle  
ein Abonnement von Werk, Bauen+Wohnen**  
(inkl. Bauten-Dokumentation Werk-Material)

<b>Adresse des Bestellers:</b>	
Name, Vorname	
Beruf	
Strasse, Nr.	
PLZ, Ort	
Für Student(inn)en: Studienzeit bis ca.	Ausbildungsort:
Datum	Unterschrift
<b>Adresse des Beschenkten:</b>	
Name, Vorname	
Beruf	
Strasse, Nr.	
PLZ, Ort	
Für Student(inn)en: Studienzeit bis ca.	Ausbildungsort:
Datum	Unterschrift
Den Abonnementspreis für 1 Jahr, in der Höhe von Fr. 180.– (Fr. 190.– Ausland), überweise ich, sobald ich die Rechnung erhalten habe. Preis für Student(inn)en: Fr. 125.– (Fr. 135.– Ausland) Alle Preise enthalten 2% Mehrwertsteuer	
1996	

**Je commande  
un abonnement de Werk, Bauen+Wohnen**  
(Werk-Material, la documentation sur le bâtiment compris)

<b>Adresse du donneur:</b>	
Nom, prénom	
Profession	
Rue, no.	
Code postal, localité	
Pour les étudiant(e)s: Fin des études vers le:	Lieu de formation:
Date	Signature
<b>Adresse du bénéficiaire:</b>	
Nom, prénom	
Profession	
Rue, no.	
Code postal, localité	
Pour les étudiant(e)s: Fin des études vers le:	Lieu de formation:
Date	Signature
Je réglerai le montant de l'abonnement pour un an, Fr. 180.– (Fr. 190.– pour l'étranger), dès réception de la facture. Prix pour étudiant(e)s: Fr. 125.– (Fr. 135.– pour l'étranger) Inclu la TVA de 2%	
1996	

**Werk-Material  
Abonnenten von Werk, Bauen+Wohnen können bestellen:**

<b>Werk-Material-Zusatzabonnement</b>	
— Jahresabonnement für die zusätzliche Lieferung aller erscheinenden Werk-Material-Dokumentationen, inkl. Jahresverzeichnis, in zwei Lieferungen	Fr. 80.– + Versandkosten
<b>Werk-Material-Sonderdrucke</b>	
— Nachlieferung aller 1982 bis Dez. 1995 erschienenen Werk-Material-Dokumentationen (ca. 260 Objekte)	Fr. 600.– + Versandkosten
<b>Nachlieferung vollständiger Werk-Material-Jahrgänge</b> (ca. 25 Objekte)	
— Expl. Jahre _____/_____/_____	Fr. 120.– + Versandkosten
<b>Einzelne Werk-Material-Dokumentationen</b>	
— Expl. Werk-Material, Nr. _____, WBW-Nr. _____	
— Objekt _____	Fr. 10.–/Expl. + Versandkosten
<b>Werk-Material-Sammelordner</b>	
— Sammelordner Werk-Material mit Register und Jahresverzeichnissen	Fr. 50.– + Versandkosten
— Sammelordner Werk-Material ohne Register	Fr. 35.– + Versandkosten
— Register separat	Fr. 25.– + Versandkosten
<b>Dossiers 10 Jahre Werk-Material</b>	
— Wohnen, Altersheime (70 Beispiele)	Fr. 150.– + Versandkosten
— Bildung und Forschung (41 Beispiele)	Fr. 100.– + Versandkosten
— Industrie und Gewerbe, Handel + Verwaltung, Justiz, Verkehr (49 Beispiele)	Fr. 100.– + Versandkosten
— Kultur und Geselligkeit, Kultus, Gesundheit und Fürsorge, Gast-gewerbe, Freizeit und Sport (48 Beispiele)	Fr. 100.– + Versandkosten
Alle Preise enthalten 2% Mehrwertsteuer	
1996	
Verlag Werk AG, Keltenstr. 45, 8044 Zürich, Tel. 01/252 28 52, Fax 01/261 93 37	

**Werk-Material  
Les abonnés à Werk, Bauen+Wohnen peuvent commander:**

<b>Abonnement supplémentaire Werk-Material</b>	
— Abonnement annuel pour la livraison supplémentaire de toutes les documentations Werk-Material publiées, incl. registre annuel, en deux livraisons	Fr. 80.– + frais d'envoi
<b>Werk-Material, tirés à part</b>	
— Envoi de toutes les documentations Werk-Material parues dès 1982 jusqu'en 1995 (ca. 260 objets)	Fr. 600.– + frais d'envoi
<b>Envoi de toutes les documentations parues pendant une année</b> (ca. 25 objets)	
— Expl. année _____/_____/_____	Fr. 120.– + frais d'envoi
<b>Documentations Werk-Material séparées</b>	
— Expl. Werk-Material no. _____, WBW no. _____, objet _____	Fr. 10.–/Expl. + frais d'envoi
<b>Classeur Werk-Material</b>	
— Classeur Werk-Material avec registre et répertoires annuels	Fr. 50.– + frais d'envoi
— Classeur Werk-Material sans registre	Fr. 35.– + frais d'envoi
— Registre séparé	Fr. 25.– + frais d'envoi
<b>Dossiers 10 ans Werk-Material</b>	
— Habitat, foyers pour personnes âgées (70 ob.)	Fr. 150.– + frais d'envoi
— Enseignement et recherche (41 objets)	Fr. 100.– + frais d'envoi
— Industrie et artisanat, commerce et administration, justice, transport (49 objets)	Fr. 100.– + frais d'envoi
— Culture et lieux publics, cultes, hôpitaux et foyers, tourisme, loisirs et sports (48 objets)	Fr. 100.– + frais d'envoi
Inclu la TVA de 2%	
1996	
Editions Œuvre SA, Keltenstr. 45, 8044 Zürich, tél. 01/252 28 52, fax 01/261 93 37	

**Bücher  
erschienen im Werk Verlag**

<b>Schweizer Architekturführer 1920–1990</b>	
Der Schweizer Architekturführer umfasst 3 Bände mit insgesamt gegen 1000 mit Bild, Plan und Text dargestellten und ebenso vielen erwähnten Bauten. Format 15 × 24 cm, je 220 bis 280 Seiten.	
— Band 1, Nordost- und Zentralschweiz	Fr. 78.– + Versandkosten
— Band 2, Nordwestschweiz, Jura, Mittelland	Fr. 78.– + Versandkosten
— Band 3, Romandie, Wallis, Tessin (erscheint ca. Mai 1996)	Fr. 78.– + Versandkosten
Für Mitglieder der Fachverbände BSA, SIA, FSAI.	
Gesamtausgabe, Bände 1, 2, 3 / in Schuber	Fr. 210.– + Versandkosten (erscheint ca. Mai 1996)
<b>Zuger Bautenführer 1906–1992</b>	
70 Jahre Bauen im Kanton Zug, herausgegeben vom Bauforum Zug, 111 Objekte, Format 12,5 × 28,5 cm, 156 Seiten	
	Fr. 30.– + Versandkosten
<b>Construire / Bauen / Costruire 1830–1980</b>	
Val Müstair, Engiadina bassa, Oberengadin, Val Bregaglia, Valle di Poschiavo.	
Herausgegeben von Robert Obrist, Silva Semadeni und Diego Giovanoli, mit ca. 400 Objektbeschreibungen und -erwähnungen, Format 24 × 22,5 cm, 248 Seiten	
	Fr. 64.– + Versandkosten
Alle Preise enthalten 2% Mehrwertsteuer	
1996	
Verlag Werk AG, Keltenstr. 45, 8044 Zürich, Tel. 01/252 28 52, Fax 01/261 93 37	

**Publications  
éditées par Werk/Œuvre SA**

<b>Guide d'architecture suisse 1920–1990</b>	
Ce guide d'architecture suisse réunit en trois volumes près d'un millier d'édifices représentés par photos, plans et textes ainsi qu'autant d'autres mentionnés. Format 15 × 24 cm, 220 à 280 pages.	
— Vol. 1, Centre et nord-est de la Suisse	Fr. 78.– + frais d'envoi
— Vol. 2, Nord-ouest de la Suisse, Plateau et Jura	Fr. 78.– + frais d'envoi
— Vol. 3, Romandie, Valais, Tessin (parution environ mai 1996)	Fr. 78.– + frais d'envoi
Prix seulement pour membres des associations FAS, SIA, FSAI.	
Edition complète, volumes 1, 2, 3 / sous coffret	
	Fr. 210.– + frais d'envoi (parution environ mai 1996)
<b>Zuger Bautenführer 1906–1992</b>	
70 Jahre Bauen im Kanton Zug, herausgegeben vom Bauforum Zug, 111 Objekte, Format 12,5 × 28,5 cm, 156 Seiten	
	Fr. 30.– + frais d'envoi
<b>Construire / Bauen / Costruire 1830–1980</b>	
Val Müstair, Engiadina bassa, Oberengadin, Val Bregaglia, Valle di Poschiavo.	
Herausgegeben von Robert Obrist, Silva Semadeni und Diego Giovanoli, mit ca. 400 Objektbeschreibungen und -erwähnungen, Format 24 × 22,5 cm, 248 Seiten	
	Fr. 64.– + frais d'envoi
Inclu la TVA de 2%	
1996	
Editions Œuvre SA, Keltenstr. 45, 8044 Zürich, tél. 01/252 28 52, fax 01/261 93 37	

Bitte  
frankieren  
affranchir  
s.v.p.

Name, Vorname / Nom, prénom

Strasse, Nr. / Rue, no.

PLZ, Ort / Code postal, localit 

Datum / Date

Unterschrift / Signature

Werk, Bauen+Wohnen  
Abonentendienst  
Zollikofer AG  
F rstenlandstrasse 122  
9001 St.Gallen

Bitte  
frankieren  
affranchir  
s.v.p.

Name, Vorname / Nom, pr nom

Strasse, Nr. / Rue, no.

PLZ, Ort / Code postal, localit 

Datum / Date

Unterschrift / Signature

Verlag Werk AG  
Sekretariat  
Keltenstrasse 45  
8044 Z rich

Bitte  
frankieren  
affranchir  
s.v.p.

Name, Vorname / Nom, pr nom

Strasse, Nr. / Rue, no.

PLZ, Ort / Code postal, localit 

Datum / Date

Unterschrift / Signature

Verlag Werk AG  
Sekretariat  
Keltenstrasse 45  
8044 Z rich



# ABC Kartenverlag, Produktionsgebäude, Schönbühl BE



<b>Standort</b>	3322 Schönbühl, Grubenstrasse 22
<b>Bauherrschaft</b>	ABC, A. Boss & Co. AG, Kartenverlag
<b>Architekt</b>	Atelier Cube: Guy & Marc Collomb, Patrick Vogel, Lausanne Mitarbeiter: Osman Askari, Milan Augustin, Daniel Horber, Peter Schürch
<b>Bauingenieur</b>	H.P. Stocker & Partner, Bern
<b>Spezialisten</b>	Elektro: Brücker Ingenieure AG, Muri; Heizung/Lüftung/Sanitär: IKP Ingenieure, Münchenbuchsee; Bauphysik: G. Monay, Lausanne; Umgebung: W. Jordi, Landschaftsarchitekt, Bern

## Projektinformation

Auf Wunsch des Bauherrn sollte sich das Gebäude durch einen menschengerechten Massstab von üblichen Industriebauten unterscheiden und trotz hoher Technologisierung ein angenehmes Arbeitsklima bieten. Die Funktionen sind auf drei Baukörper aufgeteilt: nördlich befinden sich entlang der Zufahrtsstrasse die Räume für Lagerung, Verpackung, Fakturierung und Versand. Im langgezogenen Volumen nach Süden sind die Räume für den Entwurf und die Aufbewahrung der Kartenkollektionen untergebracht, im anschliessenden Vorbau Empfang, Direktion, Sekretariat, Restaurant und Kindertagesstätte. Dazwischen schiebt sich

wie eine Vitrine der Produktionsbau mit dem Maschinensaal, der Einblick in den Prozess des Druckens gewährt. – Verschiedene Arten von natürlichem Licht kennzeichnen die einzelnen Gebäudebereiche. Der Lagerbau ist durch schmale Einschnitte in Fassaden und Dach bestimmt, die dank überhohen Räumen und Böden aus Glasbausteinen das Licht bis in die Untergeschosse dringen lassen. Die Arbeitsplätze befinden sich hinter grossen Fensterfronten, die sich ins Grüne öffnen. Fassaden und Dach der Maschinenhalle wurden gänzlich verglast, um für die Reproduktion der Kunstkarten bestmögliche Lichtverhältnisse zu schaffen.

## Projektdaten

<b>Grundstück:</b>	Arealfläche netto	14 000 m <sup>2</sup>	<b>Gebäude:</b>	Geschosszahl	2 UG, 1 EG, 1 OG
	Überbaute Fläche	6 140 m <sup>2</sup>		Geschossflächen	(SIA 416, 1.141)
	Umgebungsfläche	7 060 m <sup>2</sup>		Untergeschosse	GF1
	Bruttogeschossfläche BGF	10 500 m <sup>2</sup>		Erdgeschoss	GF1
				Obergeschoss	GF1
				Total	GF1
	Ausnutzungsziffer (BGF: Arealfläche)	0.75		UG Garage, Velo, Moto	1 310 m <sup>2</sup>
				UG Lagerraum	4 100 m <sup>2</sup>
	Aussenwandflächen: Geschossflächen GF1	0.32		EG Produktion	5 160 m <sup>2</sup>
				EG Administration	340 m <sup>2</sup>
				EG Wohnung, Kindertagesstätte	260 m <sup>2</sup>
				OG Produktion, Lager	3 480 m <sup>2</sup>
				OG Administration	620 m <sup>2</sup>
<b>Rauminhalt:</b>	(SIA 116)	81 000 m <sup>3</sup>			

## Raumprogramm

Empfangshalle, Cafeteria, Hauswartwhg., Kindertagesstätte, 9 Büroräume je 19m<sup>2</sup>, Sekretariat, Konferenzraum, Sanitäräume. Produktionsräume, Lager, Garderoben für Mitarb., Sanitär- und

Technikräume, Archivräume, 5 Büroräume im Prod.bereich je 20m<sup>2</sup>. 3 Dachterrassen als Pausenplätze, je 1 Einstellhalle für 60 PWs sowie für Velos, Motos 192m<sup>2</sup>, Neben- und Schutzräume.

## Konstruktion

UG: Betonkonstr., teilw. vorgespannt. EG/OG: tragende Bauteile: Beton. Dächer: Stahlkonstr. Fassaden: Eternitplatten, hinterlüftet mit Wärmedämmung. Verglaste Fassadenteile, Fenster Trockenverglasung. Pfosten/Riegel: Uni-Therm. Schiebefenster Schüco. Wärmeschutzgläser. Flachdächer, Umkehrdachaufbau. Sheddächer: Profilblech Alu, Oblichter Trockenverglasung, Sonnenschutz: Lochblech Chromstahl. – Stahlkonstr.: aussen feuerverzinkt, innen gestrichen. Bodenbeläge: Epoxi 3mm in Lager/Prod.; Riemenparkett in Prod./Büros; Basaltplatten 20mm in Gemeinschaftsräumen. Innere Trennwände: Spiegeldrahtglas, Stahlblechprofil. Gipskarton bespannt und gestrichen. Decken: Heraklithplatten.

nenschutz: Lochblech Chromstahl. – Stahlkonstr.: aussen feuerverzinkt, innen gestrichen. Bodenbeläge: Epoxi 3mm in Lager/Prod.; Riemenparkett in Prod./Büros; Basaltplatten 20mm in Gemeinschaftsräumen. Innere Trennwände: Spiegeldrahtglas, Stahlblechprofil. Gipskarton bespannt und gestrichen. Decken: Heraklithplatten.

## Kostendaten

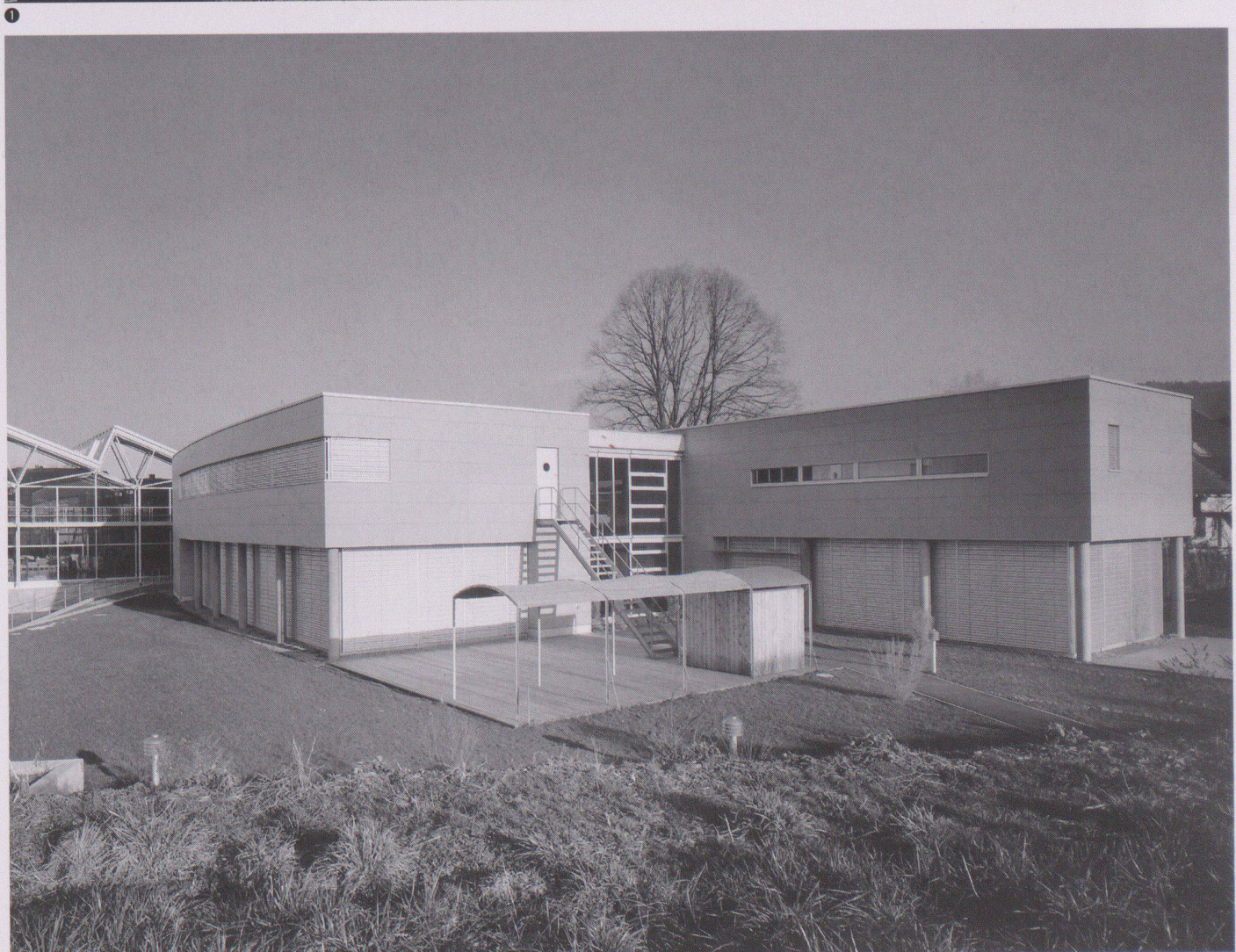
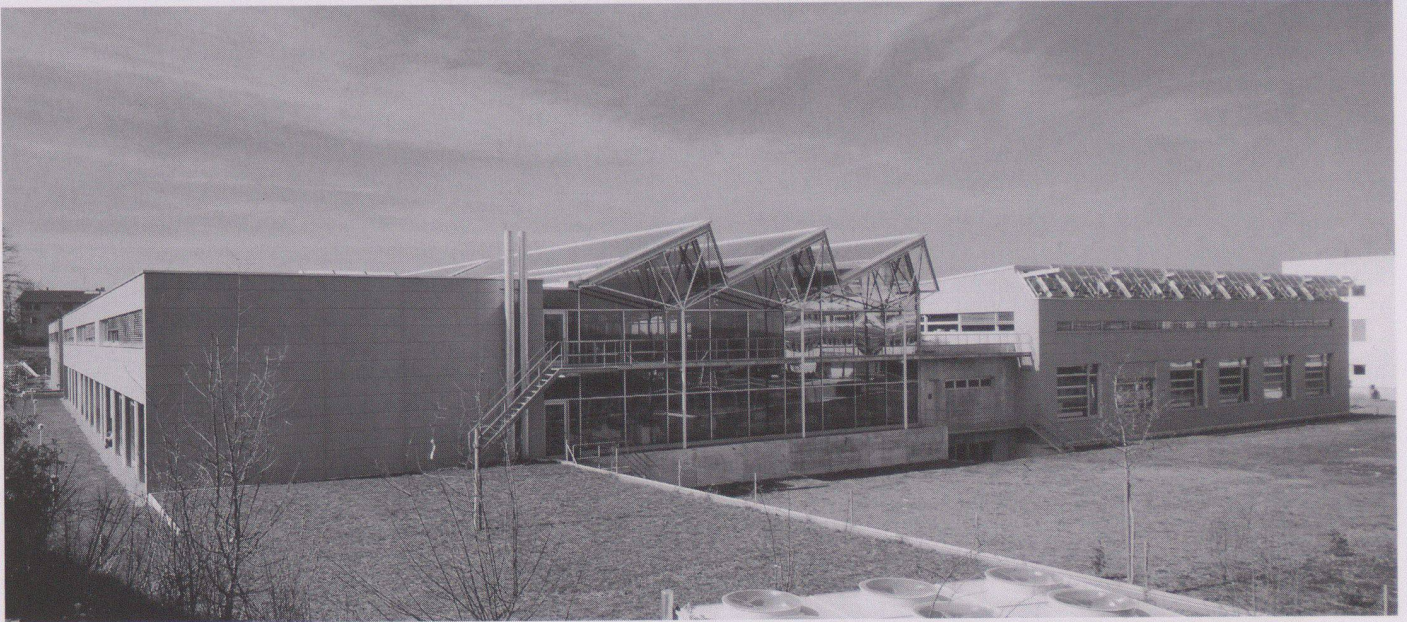
Anlagekosten nach BKP definitive Abrechnung

1	Vorbereitungsarbeiten	Fr.	582 000.–	2	Gebäude	Fr.	776 000.–
2	Gebäude	Fr.	25 379 000.–	20	Baugrube	Fr.	7 675 000.–
3	Betriebseinrichtungen	Fr.		21	Rohbau 1	Fr.	4 628 000.–
4	Umgebung	Fr.	1 001 000.–	22	Rohbau 2	Fr.	1 861 000.–
5	Baunebenkosten	Fr.	940 000.–	23	Elektroanlagen	Fr.	2 050 000.–
6		Fr.		24	Heizungs-, Lüftungs-, Klimaanlage	Fr.	1 664 000.–
7		Fr.		25	Sanitäranlagen	Fr.	507 000.–
8		Fr.		26	Transportanlagen	Fr.	1 536 000.–
9	Ausstattung	Fr.	98 000.–	27	Ausbau 1	Fr.	1 392 000.–
1–9	Anlagekosten total	Fr.	28 000 000.–	28	Ausbau 2	Fr.	3 290 000.–
				29	Honorare	Fr.	

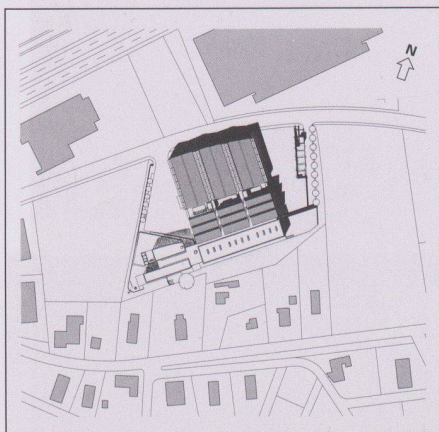
## Kennwerte

Gebäudekosten/m <sup>3</sup> SIA 116 BKP 2	Fr.	313.–	Wettbewerb	November 1989
Gebäudekosten/m <sup>2</sup> Geschossfläche GF1	Fr.	1 442.–	Baubewilligung	Juli 1991
Kosten/m <sup>2</sup> Umgebungsfläche	Fr.	127.–	Baubeginn	April 1992
Kostenstand nach Zürcher Baukostenindex (1988 = 100) 1.10.1993		113.1 P.	Bezug Bauzeit	April 1994
				24 Monate





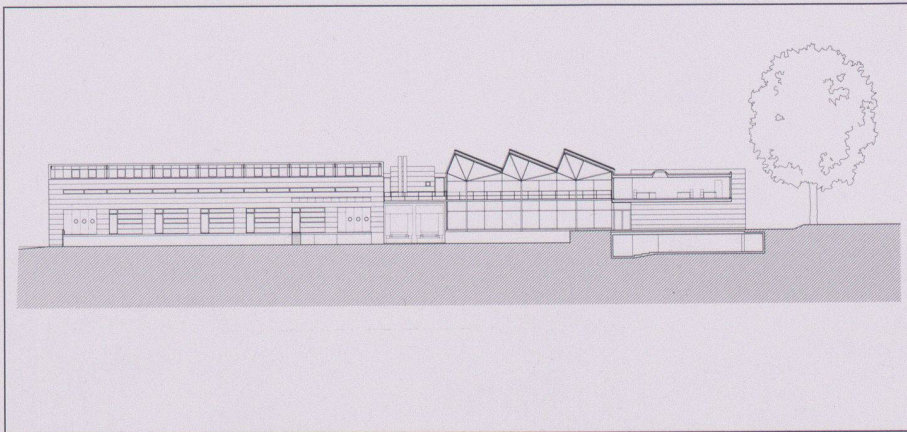




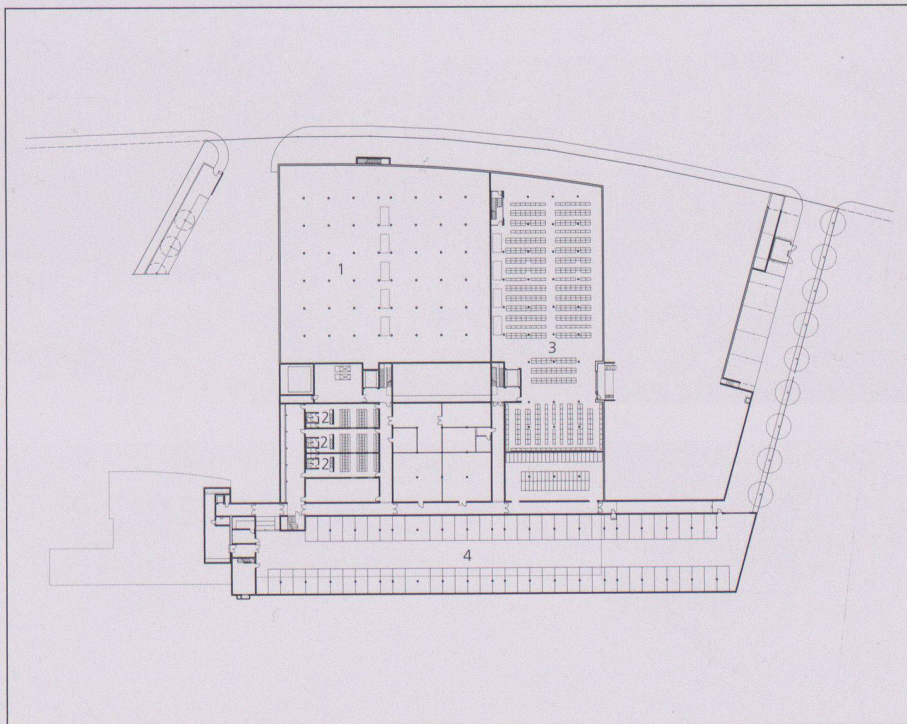
3



4



5



6

1 Ostfassade

2 Kindergarten und Kantine

3 Situation

4 Druckmaschinenraum

5 Westfassade

6 Untergeschoss: 1 Zentrallager (leer), 2 Garderoben, 3 Blanco-Plano, 4 Parking

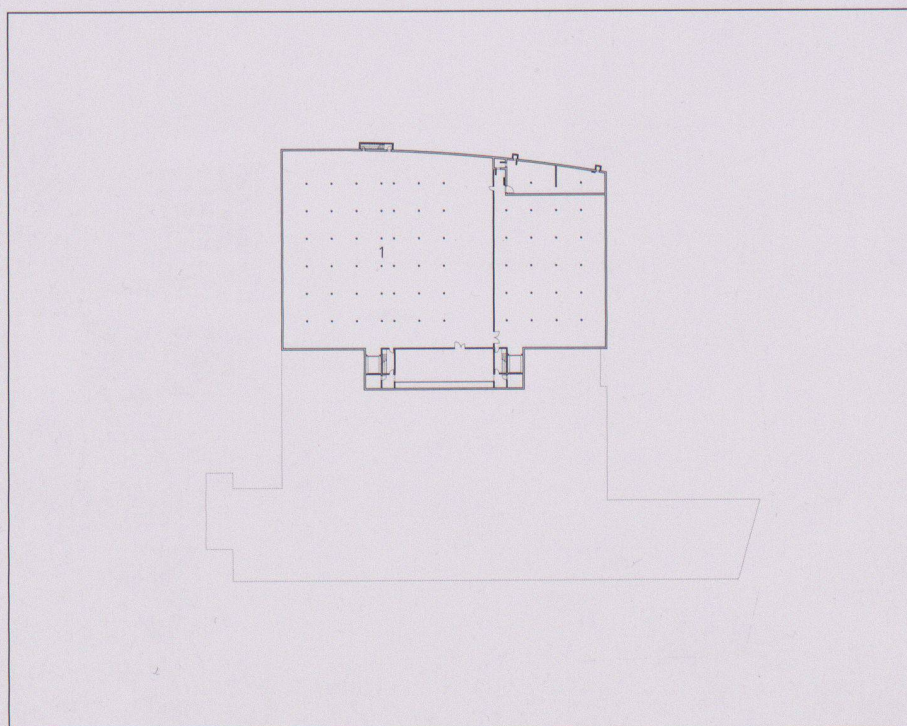
7 2. Untergeschoss: 1 Zentrallager

8 Schnitt

9 1. Obergeschoss: 1 Einzelbüros/Administration, 2 Musterabteilung, Kollektions-Planung, 3 Druckmaschinenraum (leer), 4 Rüstlager

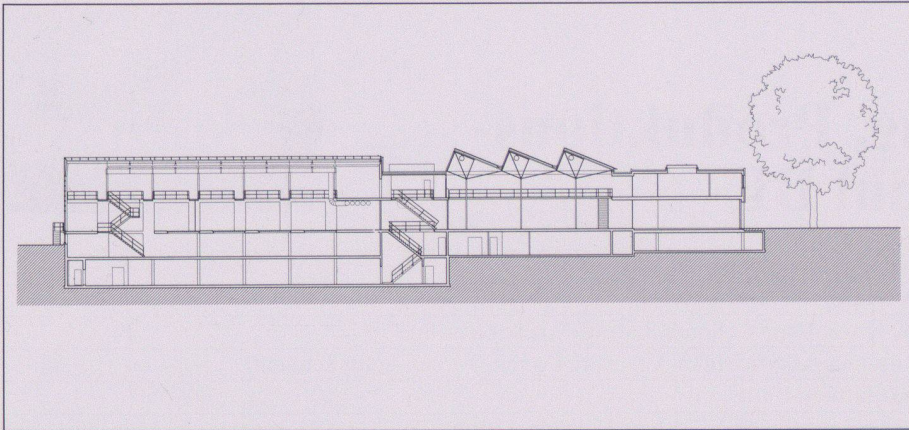
10 Erdgeschoss: 1 Kita + Hauswartwohnung, 2 Druckformenvorbereitung, 3 Druckmaschinenraum, 4 Zwischenlager Einzelverpackung

Fotos: Detlef Leinweber

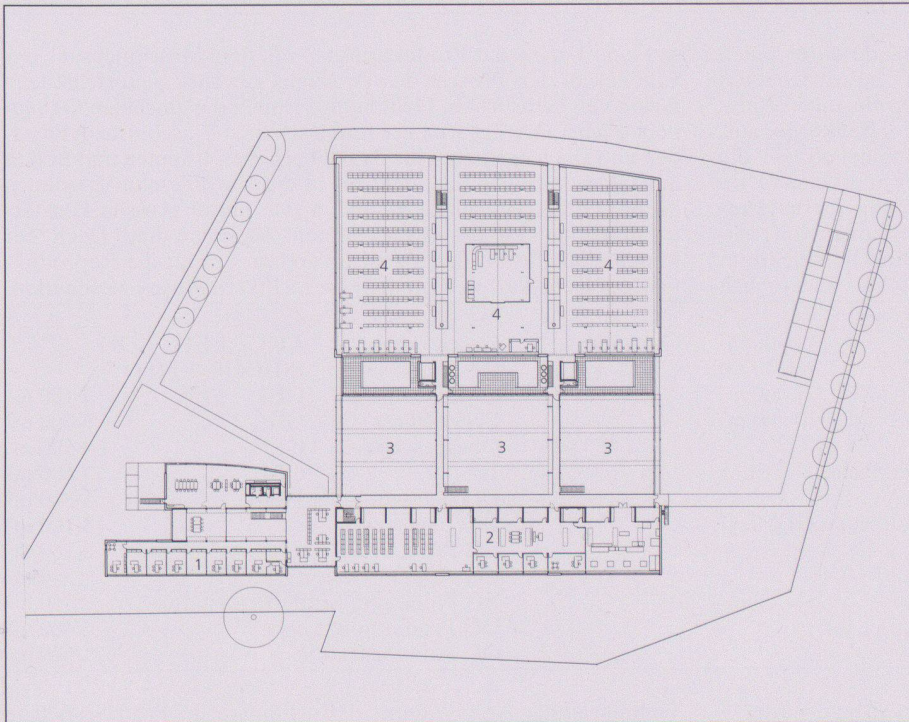


7

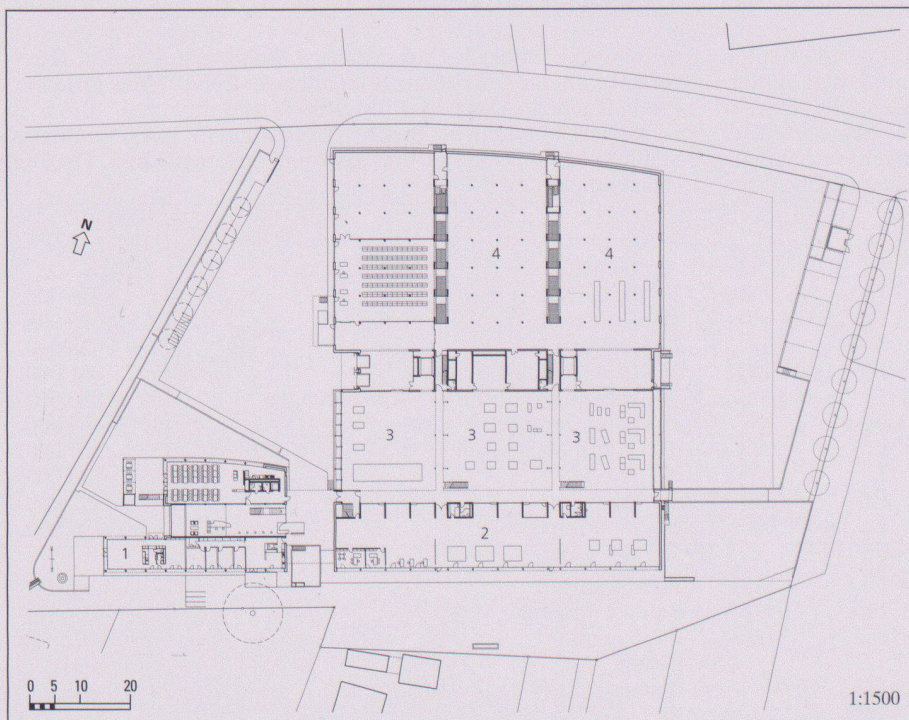




8



9



10

4

1:1500



# Verwaltungsgebäude Biella Neher AG, Brugg BE



<b>Standort</b>	2555 Brugg, Erlenstrasse 44
<b>Bauherrschaft</b>	Biella Neher AG, Fabrik für Büroartikel, Biel
<b>Architekt</b>	Mäder+Partner Architekten ETH SIA, Biel (ehemals Leuenberger+Mäder) Team: Konrad Mäder (Entwurf), Konrad Bolliger (Projektleitung), Richard Bärtschiger (Bauleitung), Raphael Stuber, Michael Nussbaumer, Jean Marc Ummel
<b>Bauingenieur</b>	Dr. Mathys & Wyseier, Ingenieure ETH SIA ASIC, Biel
<b>Spezialisten</b>	Elektro: Bering AG, Bern; Heizung/Lüftung: P. Strahm, Bolligen; Sanitär: GIP Team, Solothurn; Fassadenplaner: Prometplan AG, Biel; Gartengestalter: H. Graf, Bolligen; Kunst am Bau: Susanne Müller Prêles, Roland Gfeller-Corthésy, Mühlethurnen Ausstellungsgestalter: Jost & Hillairet, Neuenburg

## Projektinformation

Der Verwaltungsneubau, als Kopfbau konzipiert, bildet den Abschluss der Verlagerung der Firma Biella von Biel in die Industriezone der Agglogemeinde Brugg. Die 1. Etappe mit dem Produktionsneubau wurde 1974 realisiert. Sukzessive erfolgte die Erweiterung der Betriebsbauten. Der Verwaltungsneubau ist durch einen transparenten Zwischenbau mit den Produktionsgebäuden verbunden. Auch im Gebäudeinnern ist die Transparenz ein Hauptthema.

Zwischen der 2bündigen Büroanordnung ergeben sich durch die Kreissegmentform des Gebäudes innere, zum Teil mehrgeschossige Kommunikationszonen. Die Büroräume sind sowohl gegen aussen wie zum Innenraum vollständig verglast, was Sichtbeziehungen ergibt. In die Brise-Soleil-Struktur der Fassade sind Flucht- und Reinigungsbalkone integriert. Sämtliche Autoabstellplätze sind oberirdisch und gleichzeitig auch Baulandreserven.

## Projektdaten

<b>Grundstück:</b>	Arealfläche netto	29 672 m <sup>2</sup>
	Überbaute Fläche	13 710 m <sup>2</sup>
	davon Neubau	1 272 m <sup>2</sup>
	Umgebungsfläche	15 962 m <sup>2</sup>
	Bruttogeschossfläche Neubau BGF	4 487 m <sup>2</sup>
	Ausnützungsziffer (Alt-/Neubau) (BGF: Arealfläche)	—
	Aussenwandflächen: Geschossflächen GF1 3865m <sup>2</sup> :6436m <sup>2</sup>	0.60

<b>Gebäude:</b>	Geschosszahl	1 UG, 1 EG, 3 OG
	Geschossflächen	(SIA 416, 1.141)
	Untergeschoss	GF1 1 250 m <sup>2</sup>
	Erdgeschoss	GF1 1 254 m <sup>2</sup>
	1. Obergeschoss	GF1 1 210 m <sup>2</sup>
	2. Obergeschoss	GF1 1 361 m <sup>2</sup>
	3. Obergeschoss	GF1 1 361 m <sup>2</sup>
	Total	GF1 6 436 m <sup>2</sup>
	Rauminhalt: (SIA 116)	21 653 m <sup>3</sup>

## Raumprogramm

UG: Zentralarchiv, Zivilschutzräume, Unterstationen der Energiezentralen. EG: Empfang, Besprechungsräume, Büro, Kommunikationszone, Toiletten und Garderoben, Haupttreppe in Lichthof, Fluchttreppenhäuser. 1.–3. OG: Büro, Kommunika-

tionszone, Toiletten und Garderoben, Pausenecke, Haupttreppe in Lichthof, Fluchttreppenhäuser. Zwischenbau: Verbindungsgeschosse im 2. und 3. Obergeschoss zwischen Verwaltung und Produktion. Ausstellungsgeschosse und Museum.

## Konstruktion

Massivbau: Betondecken mit vorfabrizierten Betonstützen. UG in wasserdichtem Beton (Grundwasser). Ortsbetonrammpfähle. Die Tragstruktur erlaubt die spätere Aufstockung um ein Voll- und ein Attikageschoss. Aluminium-Glasfassade mit vorgehängter Brise-Soleil-Konstruktion. Hohlraumunterlagsboden mit Teppich bzw.

Parkettbelag. Innenwände zwischen Büros in Ständerbau mit Gipsbeplankung und Glasfasertapete, gegen Innenzone Glas-trennwände. Abgehängte Metalldecken in den Büros mit integrierter Beleuchtung. Haustechnik: Abnahme aller Energieträger ab bestehenden Zentralen im Produktionsgebäude.

## Kostendaten

Anlagekosten nach BKP exkl. Büromobiliar und Einrichtungen

1	Vorbereitungsarbeiten	Fr. 892 000.–	2	Gebäude	Fr. 15 525 000.–
2	Gebäude	Fr. 15 525 000.–	20	Baugrube	Fr. 319 000.–
3	Betriebseinrichtungen	Fr. —	21	Rohbau 1	Fr. 6 263 500.–
4	Umgebung	Fr. 1 325 000.–	22	Rohbau 2	Fr. 465 500.–
5	Baunebenkosten/Honorare	Fr. 437 000.–	23	Elektroanlagen	Fr. 1 566 700.–
6		Fr. —	24	Heizungs-, Lüftungs-, Klimaanlage	Fr. 819 500.–
7		Fr. —	25	Sanitäranlagen	Fr. 314 500.–
8		Fr. —	26	Transportanlagen	Fr. 280 500.–
9	Ausstattung allgemein	Fr. 295 000.–	27	Ausbau 1	Fr. 1 410 700.–
1–9	Anlagekosten total	Fr. 18 474 000.–	28	Ausbau 2	Fr. 1 791 800.–
			29	Honorare	Fr. 2 239 300.–

## Kennwerte

Gebäudekosten/m <sup>3</sup> SIA 116 BKP 2	Fr. 717.–	Wettbewerb	April 1991
Gebäudekosten/m <sup>2</sup> Geschossfläche GF1	Fr. 2 412.–	Planungsbeginn	Oktober 1991
Kosten/m <sup>2</sup> Umgebungsfläche	Fr. 83.–	Baubeginn Provisorien / Hochbau	Jan./Apr. 1992
Kostenstand nach Zürcher Baukostenindex (4/1988 = 100) April 1992	120.6 P.	Bezug Bauzeit	Dezember 1993 21 Monate





1



2

2





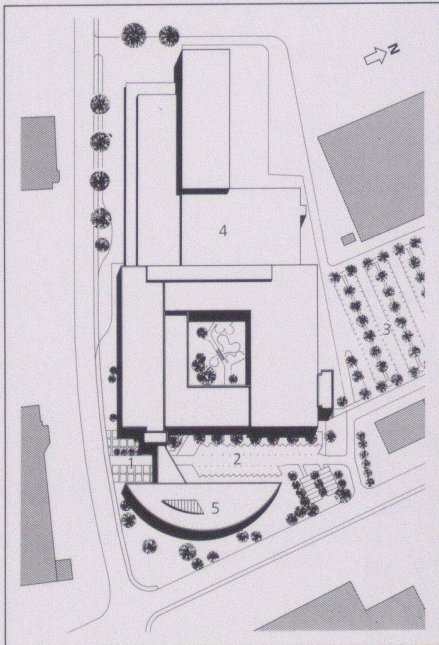
3



4

- ① Ostfassade
- ② Südfassade mit Zwischenbau
- ③ Lichthof mit Haupttreppe
- ④ Lichthof

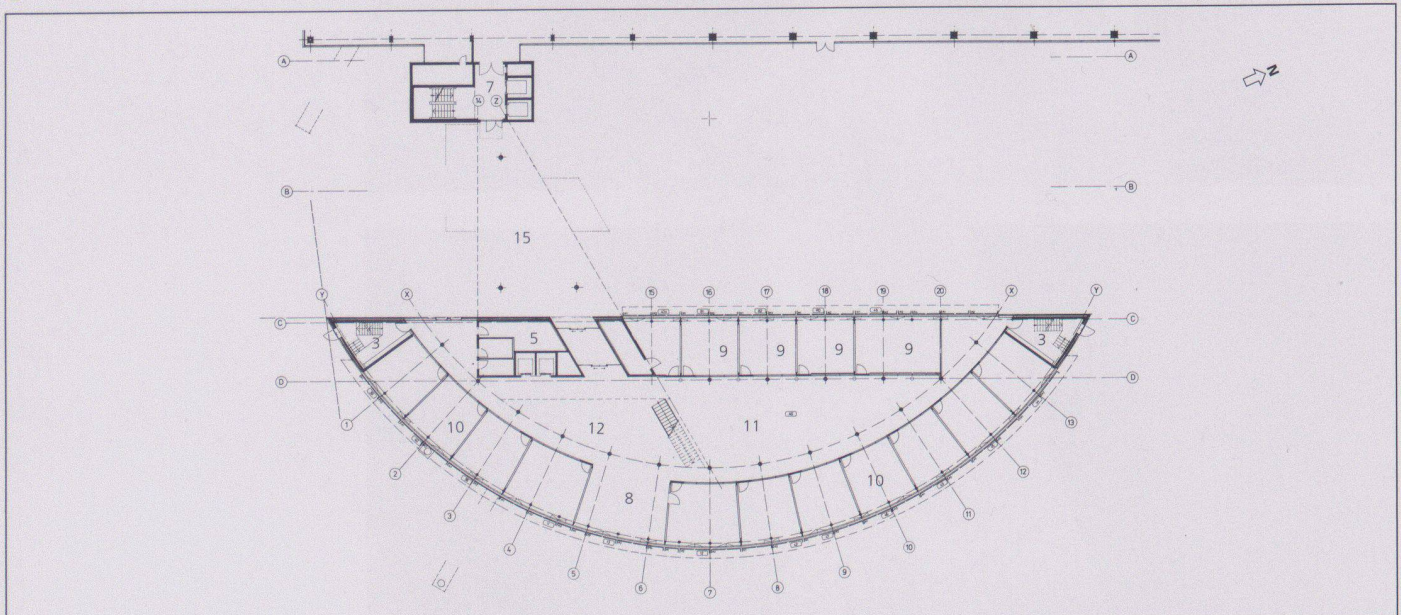




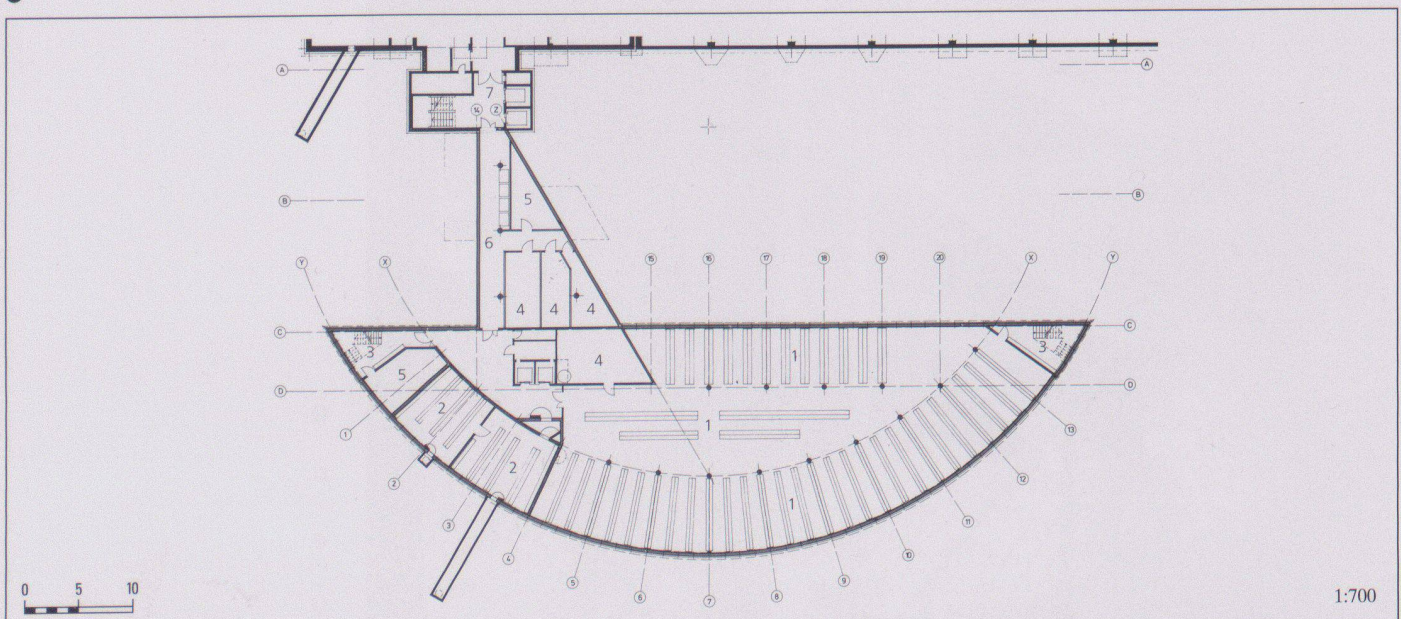
5



6



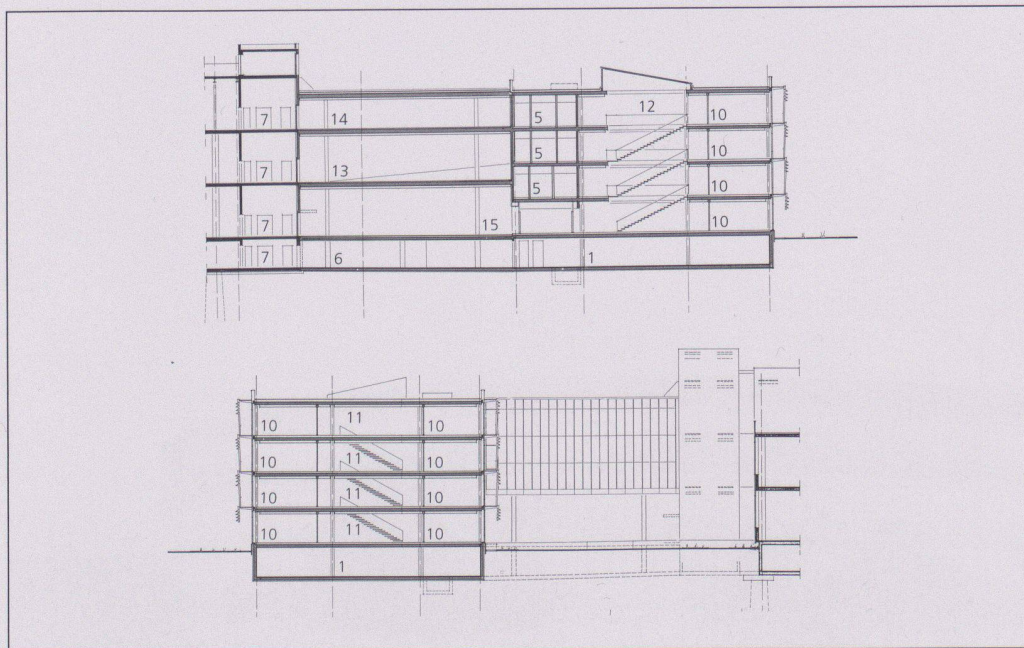
7



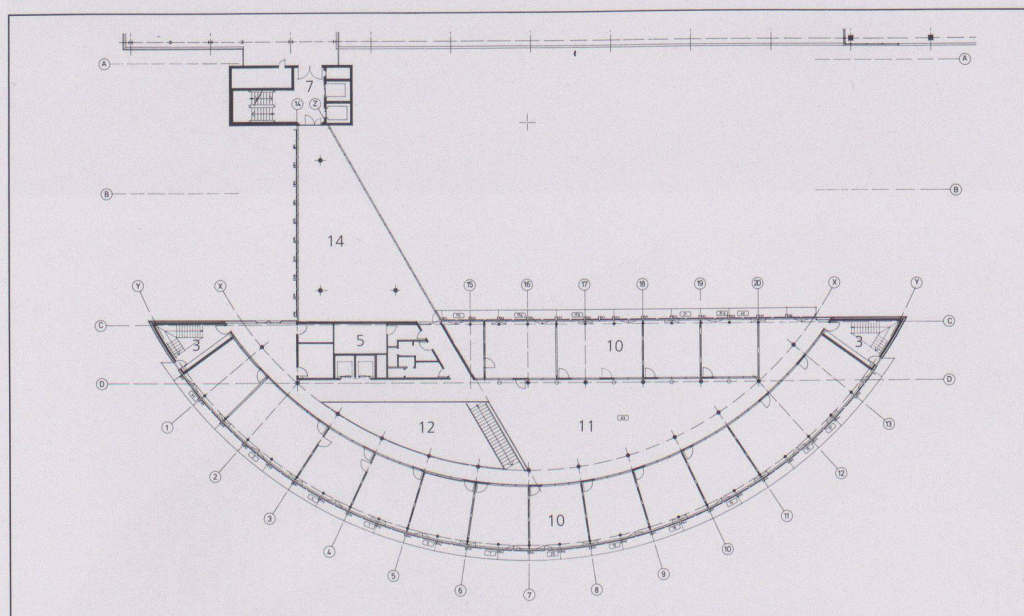
1:700

8

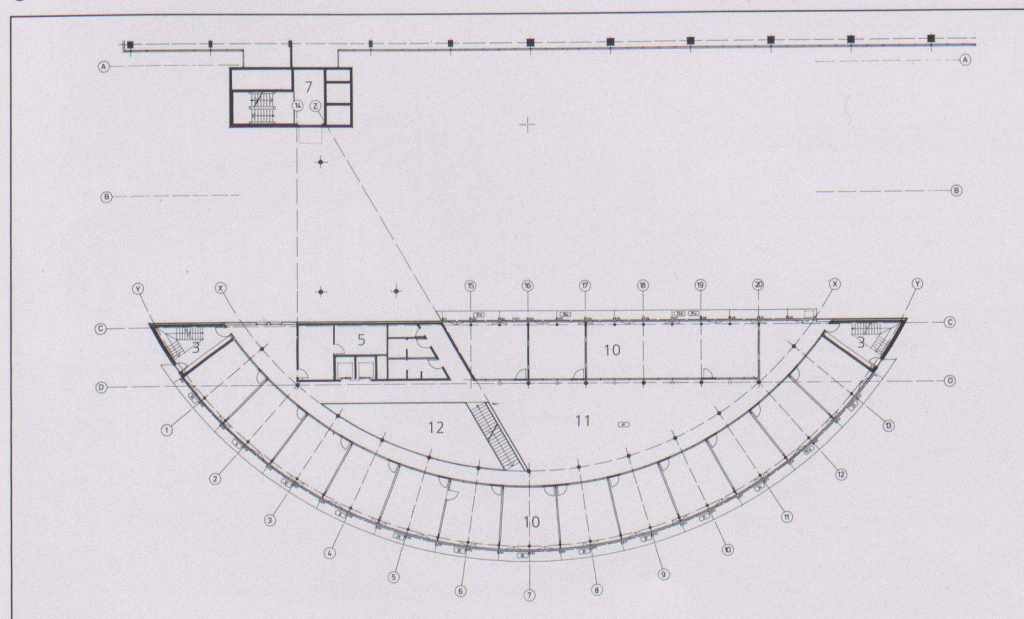




9



10



11

5 Situation: 1 Kundenzufahrt, 2 Kundenparking, 3 Personalparking, 4 Produktion bestehend, 5 Verwaltungsneubau

6 Büro

7 Erdgeschoss

8 Untergeschoss

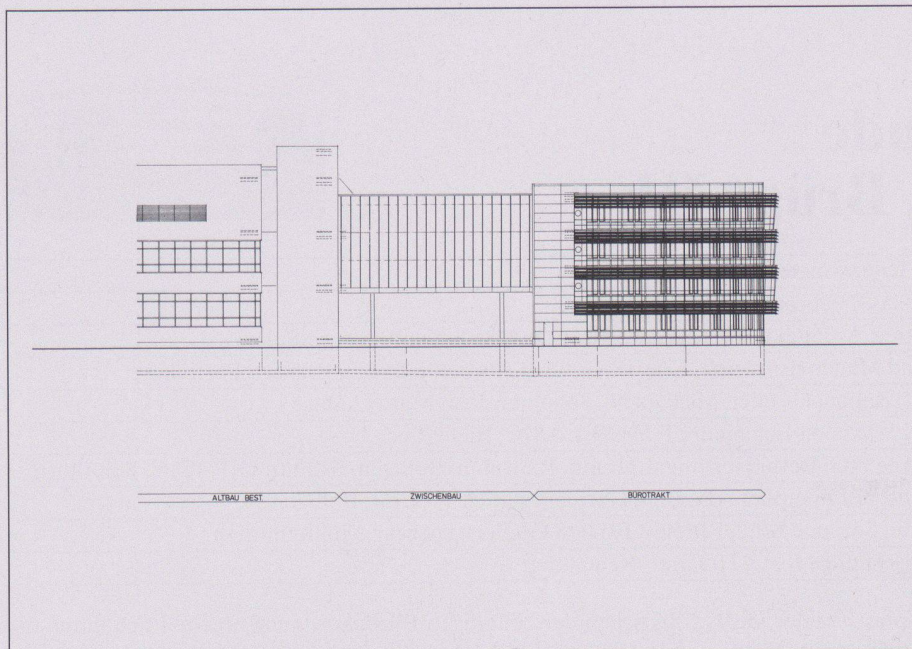
9 Querschnitte

10 3. Obergeschoss

11 1. Obergeschoss

Legende zu Ausführungsplänen:  
1 Zentralarchiv, 2 Zivilschutzräume/  
Archiv, 3 Fluchttreppenhäuser,  
4 Haustechnikzentrale, 5 Nebenräume/  
Toiletten/Garderoben, 6 Verbindung  
zur best. Produktion, 7 Erschliessungs-  
turm bestehend, 8 Empfang,  
9 Besprechungsräume, 10 Büro,  
11 Kommunikationszone, 12 Lichthof  
mit Haupttreppe, 13 Zwischenbau/  
Museum, 14 Zwischenbau/Ausstellung,  
15 Hauptzugang gedeckt





12



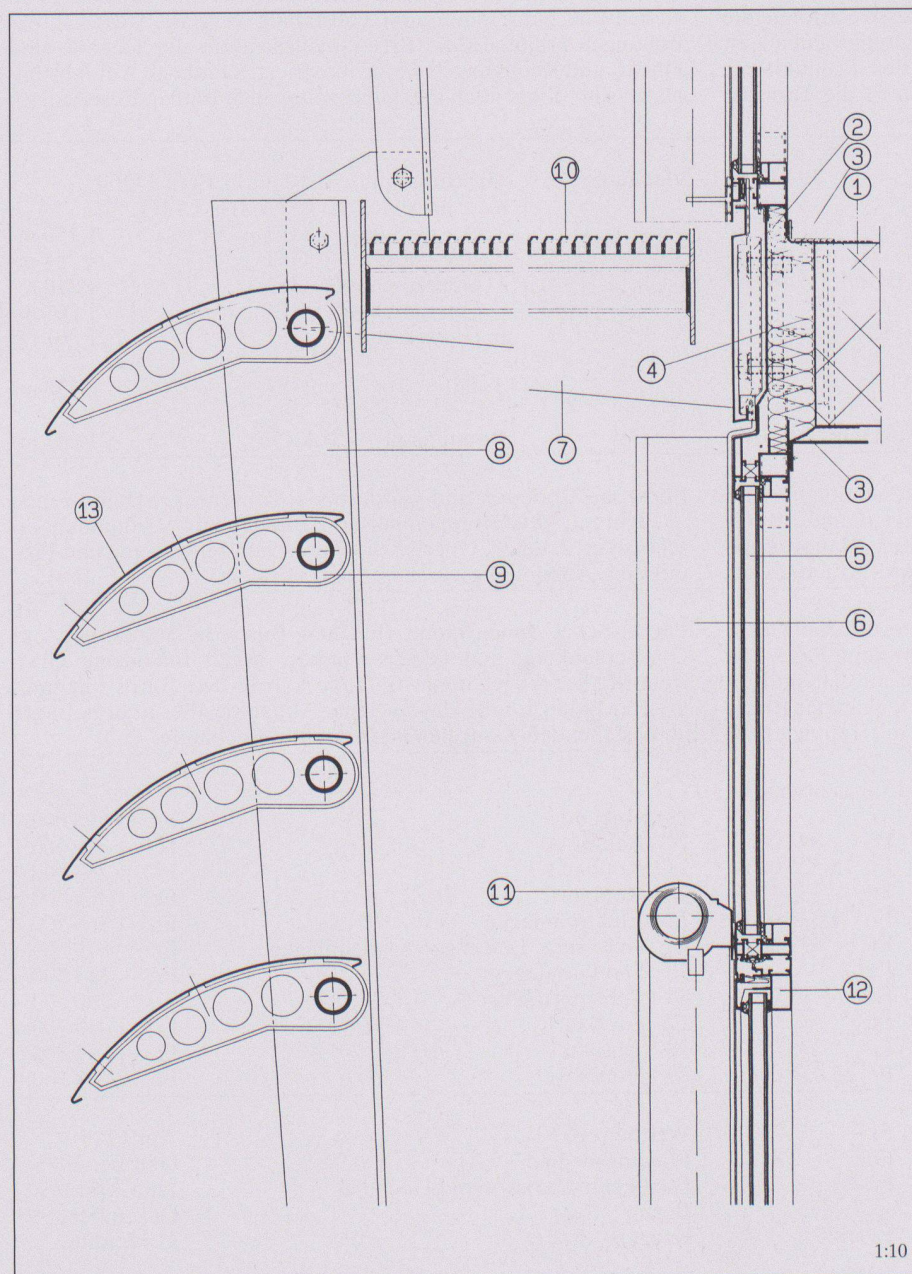
14

12 Südfassade mit Zwischen- und Altbau

13 Fassadenplan: 1 Rohbau, Stahlbetondecke, 2 Befestigung der Laufstegkonsolen, 3 innere Dampfsperre, 4 thermische Isolation und Dichtungsfolie, 5 Wärmeschutzglas, 1,6 W/m<sup>2</sup>K, 24-mm dick, 6 tragende Aluminiumpfosten der Fensterelemente, 7 Laufstegkonsolen aus Stahl, feuerverzinkt, 8 diagonal zugeschnittenes Aluminium-Strangpressprofil als Vertikalpfosten für die horizontalen Sonnenschutzlamellen, 9 Auflager (Aluminium-Druckguss) für die perforierten Lamellen, 10 Laufsteg aus Aluminiumrostelementen, 11 Gitterstofftore als Blendschutz, 12 wärmeisolierte Aluminium-Fensterrahmen, System ISO-75, 13 Sonnenschutzlamellen, 3-mm dicke, gelochte Aluminiumbleche

14 Detailaufnahme Brise-Soleil-Lamellen und Steg

Fotos: Markus Senn, Wabern



1:10

13

6