

Zeitschrift: Werk, Bauen + Wohnen
Herausgeber: Bund Schweizer Architekten
Band: 83 (1996)
Heft: 10: Wetten und Bewerben = La course aux concours = Competitors for competitions

Rubrik: Werk-Material

Nutzungsbedingungen

Die ETH-Bibliothek ist die Anbieterin der digitalisierten Zeitschriften auf E-Periodica. Sie besitzt keine Urheberrechte an den Zeitschriften und ist nicht verantwortlich für deren Inhalte. Die Rechte liegen in der Regel bei den Herausgebern beziehungsweise den externen Rechteinhabern. Das Veröffentlichen von Bildern in Print- und Online-Publikationen sowie auf Social Media-Kanälen oder Webseiten ist nur mit vorheriger Genehmigung der Rechteinhaber erlaubt. [Mehr erfahren](#)

Conditions d'utilisation

L'ETH Library est le fournisseur des revues numérisées. Elle ne détient aucun droit d'auteur sur les revues et n'est pas responsable de leur contenu. En règle générale, les droits sont détenus par les éditeurs ou les détenteurs de droits externes. La reproduction d'images dans des publications imprimées ou en ligne ainsi que sur des canaux de médias sociaux ou des sites web n'est autorisée qu'avec l'accord préalable des détenteurs des droits. [En savoir plus](#)

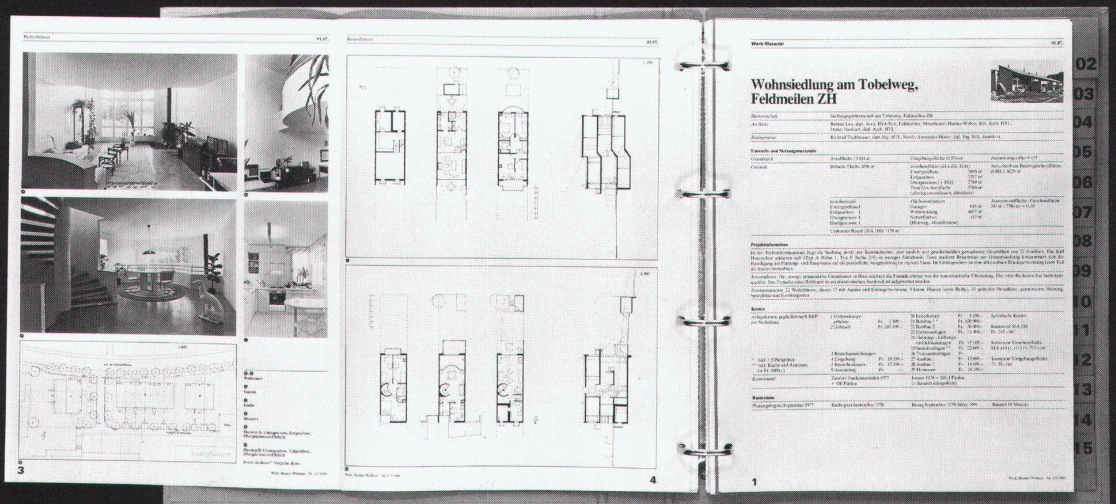
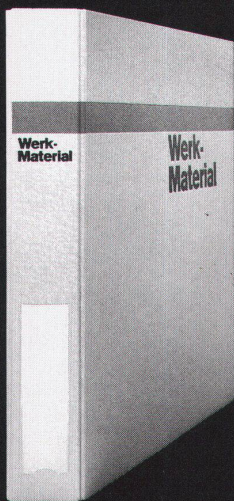
Terms of use

The ETH Library is the provider of the digitised journals. It does not own any copyrights to the journals and is not responsible for their content. The rights usually lie with the publishers or the external rights holders. Publishing images in print and online publications, as well as on social media channels or websites, is only permitted with the prior consent of the rights holders. [Find out more](#)

Download PDF: 17.04.2026

ETH-Bibliothek Zürich, E-Periodica, <https://www.e-periodica.ch>

Werk-Material



Werk-Material 10 Jahre 1982-1992

Dossier 1

01. Wohnen	01. Habitat
02. Mehrfamilienhäuser mit überlappenden Ausbauten	02. Maisons multifamiliales avec prolongement vertical
03. Mehrfamilienhäuser mit überlappenden Ausbauten	03. Maisons multifamiliales avec prolongement vertical
04. Typenwandelhäuser	04. Maisons en transition
05. Ferienhäuser	05. Maisons de vacances
06. Einfamilienhäuser und Mehrfamilienhäuser	06. Maisons individuelles ou en rangées
07. Stadthäuser	07. Maisons dans les centres urbains
08. Kinder- und Jugendhäuser	08. Maisons d'enfants et de jeunes
09. Beispiele	09. Exemples

Werk Verlag Werk, Bauern+Wohnen

Werk-Material 10 Jahre 1982-1992

Dossier 2

01. Bildung und Forschung	01. Enseignement et recherche
02. Privater und Sekundarunterricht	02. Enseignement primaire et secondaire
03. Berufsschulen	03. Ecoles professionnelles
04. Mittelschulen, Gymnasien	04. Ecoles primaires supérieures, Lycees
05. Fachhochschulen	05. Ecoles supérieures spécialisées
06. Hochschulen, Universitäten	06. Ecoles supérieures, universités
07. Bibliotheken	07. Bibliothèques
08. Schulhäuser	08. Salles de gymnases
09. Beispiele	09. Exemples

Werk Verlag Werk, Bauern+Wohnen

Werk-Material 10 Jahre 1982-1992

Dossier 3

01. Industrie und Gewerbe	01. Industrie et artisanat
02. Landwirtschaft	02. Agriculture
03. Handel und Verwaltung	03. Commerce et administration
04. Jährling und Post	04. Journaux et postes
05. Verkehrsmitteln	05. Installations de transport
06. Müllabfuhrungen	06. Bâtiments militaires
07. Beispiele	07. Exemples

Werk Verlag Werk, Bauern+Wohnen

Werk-Material 10 Jahre 1982-1992

Dossier 4

01. Fürsorge, Gesundheit	01. Assistance sociale et santé
02. Kultur	02. Culture
03. Kultur, Gesellschaft	03. Culture et société
04. Gastgewerbe, Ferienhotellerie	04. Hôtels et tourisme
05. Wasser, Sport, Erholung	05. Loisirs, sports, détente
06. Beispiele	06. Exemples

Werk Verlag Werk, Bauern+Wohnen

Ich bestelle
ein Abonnement von Werk, Bauen+Wohnen
 (inkl. Bauten-Dokumentation Werk-Material)

Adresse des Bestellers:
 Name, Vorname _____
 Beruf _____
 Strasse, Nr. _____
 PLZ, Ort _____
 Für Student(inn)en: Studienzeit bis ca. _____ Ausbildungsort: _____
 Datum _____ Unterschrift _____

Adresse des Beschenkten:
 Name, Vorname _____
 Beruf _____
 Strasse, Nr. _____
 PLZ, Ort _____
 Für Student(inn)en: Studienzeit bis ca. _____ Ausbildungsort: _____
 Datum _____ Unterschrift _____

Den Abonnementspreis für 1 Jahr, in der Höhe von Fr. 180.-
 (Fr. 190.- Ausland), überweise ich, sobald ich die Rechnung erhalten habe.
 Preis für Student(inn)en: Fr. 125.- (Fr. 135.- Ausland)
 Alle Preise enthalten 2% Mehrwertsteuer 1996

Je commande
un abonnement de Werk, Bauen+Wohnen
 (Werk-Material, la documentation sur le bâtiment compris)

Adresse du donateur:
 Nom, prénom _____
 Profession _____
 Rue, no. _____
 Code postal, localité _____
 Pour les étudiant(e)s: Fin des études vers le: _____ Lieu de formation: _____
 Date _____ Signature _____

Adresse du bénéficiaire:
 Nom, prénom _____
 Profession _____
 Rue, no. _____
 Code postal, localité _____
 Pour les étudiant(e)s: Fin des études vers le: _____ Lieu de formation: _____
 Date _____ Signature _____

Je réglerai le montant de l'abonnement pour un an, Fr. 180.-
 (Fr. 190.- pour l'étranger), dès réception de la facture.
 Prix pour étudiant(e)s: Fr. 125.- (Fr. 135.- pour l'étranger)
 Inclu la TVA de 2% 1996

Werk-Material
Abonnenten von Werk, Bauen+Wohnen können bestellen:

Werk-Material-Zusatzabonnement
 Jahresabonnement für die zusätzliche Lieferung aller erscheinenden
 Werk-Material-Dokumentationen, inkl. Jahresverzeichnis, in zwei
 Lieferungen Fr. 80.- + Versandkosten

Werk-Material-Sonderdrucke
 Nachlieferung aller 1982 bis Dez. 1995 erschienenen Werk-Material-
 Dokumentationen (ca. 260 Objekte) Fr. 600.- + Versandkosten

Nachlieferung vollständiger Werk-Material-Jahrgänge (ca. 25 Objekte)
 Expl. Jahre ____/____/____ Fr. 120.- + Versandkosten

Einzelne Werk-Material-Dokumentationen
 Expl. Werk-Material, Nr. _____, WBW-Nr. _____
 Objekt _____ Fr. 10.-/Expl. + Versandkosten

Werk-Material-Sammelordner
 Sammelordner Werk-Material mit Register und Jahresverzeichnissen
 Fr. 50.- + Versandkosten
 Sammelordner Werk-Material ohne Register Fr. 35.- + Versandkosten
 Register separat Fr. 25.- + Versandkosten

Dossiers 10 Jahre Werk-Material
 Wohnen, Altersheime (70 Beispiele) Fr. 150.- + Versandkosten
 Bildung und Forschung (41 Beispiele) Fr. 100.- + Versandkosten
 Industrie und Gewerbe, Handel + Verwaltung, Justiz, Verkehr
 (49 Beispiele) Fr. 100.- + Versandkosten
 Kultur und Geselligkeit, Kultus, Gesundheit und Fürsorge, Gast-
 gewerbe, Freizeit und Sport (48 Beispiele) Fr. 100.- + Versandkosten

Alle Preise enthalten 2% Mehrwertsteuer 1996
 Verlag Werk AG, Keltenstr. 45, 8044 Zürich, Tel. 01/252 28 52, Fax 01/261 93 37

Werk-Material
Les abonnés à Werk, Bauen+Wohnen peuvent commander:

Abonnement supplémentaire Werk-Material
 Abonnement annuel pour la livraison supplémentaire de toutes
 les documentations Werk-Material publiées, incl. registre annuel,
 en deux livraisons Fr. 80.- + frais d'envoi

Werk-Material, tirés à part
 Envoi de toutes les documentations Werk-Material parues dès 1982
 jusqu'en 1995 (ca. 260 objets) Fr. 600.- + frais d'envoi

Envoi de toutes les documentations parues pendant une année (ca. 25 objets)
 Expl. année ____/____/____ Fr. 120.- + frais d'envoi

Documentations Werk-Material séparées
 Expl. Werk-Material no. _____, WBW no. _____,
 objet _____ Fr. 10.-/Expl. + frais d'envoi

Classeur Werk-Material
 Classeur Werk-Material avec registre et répertoires annuels
 Fr. 50.- + frais d'envoi
 Classeur Werk-Material sans registre Fr. 35.- + frais d'envoi
 Register séparé Fr. 25.- + frais d'envoi

Dossiers 10 ans Werk-Material
 Habitat, foyers pour personnes âgées (70 ob.) Fr. 150.- + frais d'envoi
 Enseignement et recherche (41 objets) Fr. 100.- + frais d'envoi
 Industrie et artisanat, commerce et administration, justice, transport
 (49 objets) Fr. 100.- + frais d'envoi
 Culture et lieux publics, cultes, hôpitaux et foyers, tourisme, loisirs
 et sports (48 objets) Fr. 100.- + frais d'envoi

Inclu la TVA de 2% 1996
 Editions Œuvre SA, Keltenstr. 45, 8044 Zürich, tél. 01/252 28 52, fax 01/261 93 37

Bücher
erschienen im Werk Verlag

Schweizer Architekturführer 1920-1990
 Der Schweizer Architekturführer umfasst 3 Bände mit insgesamt gegen
 1000 mit Bild, Plan und Text dargestellten und ebenso vielen erwähnten
 Bauten. Format 15 x 24 cm, je 220 bis 280 Seiten.
 Band 1, Nordost- und Zentralschweiz Fr. 78.- + Versandkosten
 Band 2, Nordwestschweiz, Jura, Mittelland Fr. 78.- + Versandkosten
 Band 3, Romandie, Wallis, Tessin Fr. 78.- + Versandkosten
 (erscheint ca. Mai 1996)
 Für Mitglieder der Fachverbände BSA, SIA, FSAI.
 Gesamtausgabe, Bände 1, 2, 3 / in Schuber Fr. 210.- + Versandkosten
 (erscheint ca. Mai 1996)

Zuger Bautenführer 1906-1992
 70 Jahre Bauen im Kanton Zug, herausgegeben vom Bauforum Zug,
 111 Objekte, Format 12,5 x 28,5 cm, 156 Seiten
 Fr. 30.- + Versandkosten

Construire / Bauen / Costruire 1830-1980
 Val Müstair, Engiadina bassa, Oberengadin, Val Bregaglia,
 Valle di Poschiavo.
 Herausgegeben von Robert Obrist, Silva Semadeni und Diego
 Giovanoli, mit ca. 400 Objektbeschreibungen und -erwähnungen,
 Format 24 x 22,5 cm, 248 Seiten Fr. 64.- + Versandkosten

Alle Preise enthalten 2% Mehrwertsteuer 1996
 Verlag Werk AG, Keltenstr. 45, 8044 Zürich, Tel. 01/252 28 52, Fax 01/261 93 37

Publications
éditées par Werk/Œuvre SA

Guide d'architecture suisse 1920-1990
 Ce guide d'architecture suisse réunit en trois volumes près d'un millier
 d'édifices représentés par photos, plans et textes ainsi qu'autant
 d'autres mentionnés. Format 15 x 24 cm, 220 à 280 pages.
 Vol. 1, Centre et nord-est de la Suisse Fr. 78.- + frais d'envoi
 Vol. 2, Nord-ouest de la Suisse, Plateau et Jura Fr. 78.- + frais d'envoi
 Vol. 3, Romandie, Valais, Tessin Fr. 78.- + frais d'envoi
 (parution environ mai 1996)
 Prix seulement pour membres des associations FAS, SIA, FSAI.
 Edition complète, volumes 1, 2, 3 / sous coffret Fr. 210.- + frais d'envoi
 (parution environ mai 1996)

Zuger Bautenführer 1906-1992
 70 Jahre Bauen im Kanton Zug, herausgegeben vom Bauforum Zug,
 111 Objekte, Format 12,5 x 28,5 cm, 156 Seiten
 Fr. 30.- + frais d'envoi

Construire / Bauen / Costruire 1830-1980
 Val Müstair, Engiadina bassa, Oberengadin, Val Bregaglia,
 Valle di Poschiavo.
 Herausgegeben von Robert Obrist, Silva Semadeni und Diego
 Giovanoli, mit ca. 400 Objektbeschreibungen und -erwähnungen,
 Format 24 x 22,5 cm, 248 Seiten Fr. 64.- + frais d'envoi

Inclu la TVA de 2% 1996
 Editions Œuvre SA, Keltenstr. 45, 8044 Zürich, tél. 01/252 28 52, fax 01/261 93 37

Bitte
frankieren
affranchir
s.v.p.

Name, Vorname / Nom, prénom

Strasse, Nr. / Rue, no.

PLZ, Ort / Code postal, localit 

Datum / Date

Unterschrift / Signature

Werk, Bauen+Wohnen
Abonentendienst
Zollikofer AG
F rstenlandstrasse 122
9001 St.Gallen

Bitte
frankieren
affranchir
s.v.p.

Name, Vorname / Nom, pr nom

Strasse, Nr. / Rue, no.

PLZ, Ort / Code postal, localit 

Datum / Date

Unterschrift / Signature

Verlag Werk AG
Sekretariat
Keltenstrasse 45
8044 Z rich

Bitte
frankieren
affranchir
s.v.p.

Name, Vorname / Nom, pr nom

Strasse, Nr. / Rue, no.

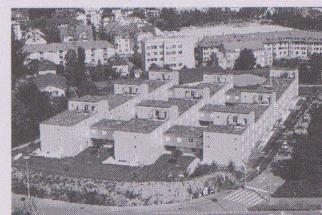
PLZ, Ort / Code postal, localit 

Datum / Date

Unterschrift / Signature

Verlag Werk AG
Sekretariat
Keltenstrasse 45
8044 Z rich

Studentenwohnungen in Zürich-Irchel



Standort	8057 Zürich, Bülachstrasse 1-13
Bauherrschaft	Stiftung Studentenwohnbauten Irchel
Architekt	Gret Loewensberg & Alfred Pfister Architekten, Zürich Mitarbeiterin: Silvia Steinegger / Bauleitung: RCM Bauleitungen, Zürich
Bauingenieur	Wolf, Kropf & Zschaber, Zürich
Spezialisten	Elektroing.: Dünki & Wismer, Zürich; Heizungsing.: Arnold Planung, Zürich; Lüftungsing.: Lehman & Hug, Zürich; Sanitäring.: Planungsgemeinschaft von Moos & Künzler, Zürich; Gartenarchitekt: Vetsch & Nipkow, Zürich

Projektinformation

Die Studentenwohnungen werden aus 3geschossigen ost-west-orientierten Zeilen und 2geschossigen südorientierten Querbauten zu einem flächendeckenden Netz mit offenen und geschlossenen Höfen zusammengefügt. Die 3geschossige Bauweise entspricht den Zonenvorschriften und ergibt gut belichtete Innenhöfe. Das Bebauungsmuster ist zwar für das bestehende Quartier neu, fügt sich aber dank der zahlreichen Durchgänge in die städtebauliche Struktur ein und zeigt die Besonderheit einer studentischen Wohnform.

Alle Wohnungen verfügen über eine erdgeschossige Wohnküche. Die 2- und 3geschossigen Typen erhalten einen direkten Ausgang von der Wohnküche ins Freie, die 4geschossigen einen zusätzlichen Aussenbereich auf der Dachebene. Die Zimmer mit 14 bis 17,5m² Nutzfläche sowie die Sanitäräume sind über alle Ge-

schosse verteilt. Die 5- bis 9-Zimmer-Wohnungen befinden sich in den ostwestorientierten Längszeilen und den westlichen Querflügeln, die 2-Zimmer-Wohnungen in den südorientierten Querbauten an den Innenhöfen.

Bei acht Wohnungen (7-8-Zimmer-Wohnungen) ist im Erdgeschoss je ein Zimmer mit Nasszelle invalidengängig ausgebaut.

An der Bülachstrasse liegen im Erdgeschoss die Hauptzugänge zur Siedlung.

Die Gemeinschaftsanlagen im Untergeschoss werden über vier Treppen im überdeckten Bereich der Zugänge erschlossen.

In der äusseren Gestaltung ist unterschieden worden zwischen den mit Eternit verkleideten 3geschossigen Längsbauten und den mit Alu-Profilblech verkleideten Querbauten.

Die Gestaltung der Innenhöfe erfolgte durch Christoph Haerle.

Projektdaten

Grundstück:	Arealfläche netto	9 483 m ²	Gebäude:	Geschosszahl	1 UG, 1 EG, 3 OG
	Überbaute Fläche	3 343 m ²		Geschossflächen (SIA 416, 1.141)	
	Hofflächen	1 100 m ²		Total	GF1 12 934 m ²
	Umgebungsfläche	5 040 m ²		Nutzfläche:	Wohnen 11 090 m ²
	Bruttogeschossfläche BGF	9 950 m ²			Gewerbe 560 m ²
	Ausnützungsziffer (BGF: Arealfläche)	1.05		Garage/Trafo 766 m ²	
				Kindertagesstätte 517 m ²	
	Rauminhalt: (SIA 116)	43 012 m ³		Nettogeschossfläche 10 763 m ²	
				Konstruktionsfläche 2 171 m ²	

Raumprogramm

12 2-Zimmer-Wohnungen (alle Wohnungen sind 2- bis 4geschossig), 11 5-Zimmer-Wohnungen, 7 6-Zimmer-Wohnungen, 5 7-Zimmer-Wohnungen, 7 8-Zimmer-Wohnungen, 6 9-Zimmer-

Wohnungen; total 48 Wohnungen mit 266 Zimmern. Saal für etwa 100 Personen, Mehrzweck- und Musikräume. Fremdnutzung: Gewerberäume, Kindertagesstätte, Garage.

Konstruktion

Backsteinmauerwerk mit äusserer hinterlüfteter Isolation. Verkleidung aussen: Eternit-Wabendeckung bzw. Alu-Profilblech.

Decken in Stahlbeton, Innenwände Backstein, Treppen in Stahl. Flachdächer mit extensiver Begrünung sowie Blechdächer.

Kostendaten

Anlagekosten nach BKP

0	Grundstück	Fr. 22 801.-	2	Gebäude	Fr. 568 900.-
1	Vorbereitungsarbeiten	Fr. 410 965.-	20	Baugrube	Fr. 8 068 240.-
2	Gebäude	Fr. 21 361 495.-	21	Rohbau 1	Fr. 1 719 020.-
3	Betriebseinrichtungen	Fr. 1 448 387.-	22	Rohbau 2	Fr. 793 145.-
4	Umgebung	Fr. 631 393.-	23	Elektroanlagen	Fr. 1 156 672.-
5	Baunebenkosten	Fr. 895 008.-	24	Heizungs-, Lüftungs-, Klimaanlage	Fr. 1 564 333.-
6		Fr. 24 770 049.-	25	Sanitäranlagen	Fr. 2 809 480.-
7			26	Transportanlagen	Fr. 2 036 882.-
8			27	Ausbau 1	Fr. 2 644 823.-
9	Ausstattung		28	Ausbau 2	
1-9	Anlagekosten total		29	Honorare	

Kennwerte

Gebäudekosten/m ³ SIA 116 BKP 2	Fr. 497.-	Planungsbeginn (Wettbewerb)	November 1989
Gebäudekosten/m ² Geschossfläche GF1	Fr. 1 652.-	Baubeginn	Juni 1992
Kosten/m ² Umgebungsfläche	Fr. 235.-	Bezug	Oktober 1994
Kostenstand nach Zürcher Baukostenindex (1988 = 100) 1. Oktober 1992	115.5 P.	Bauzeit	28 Monate

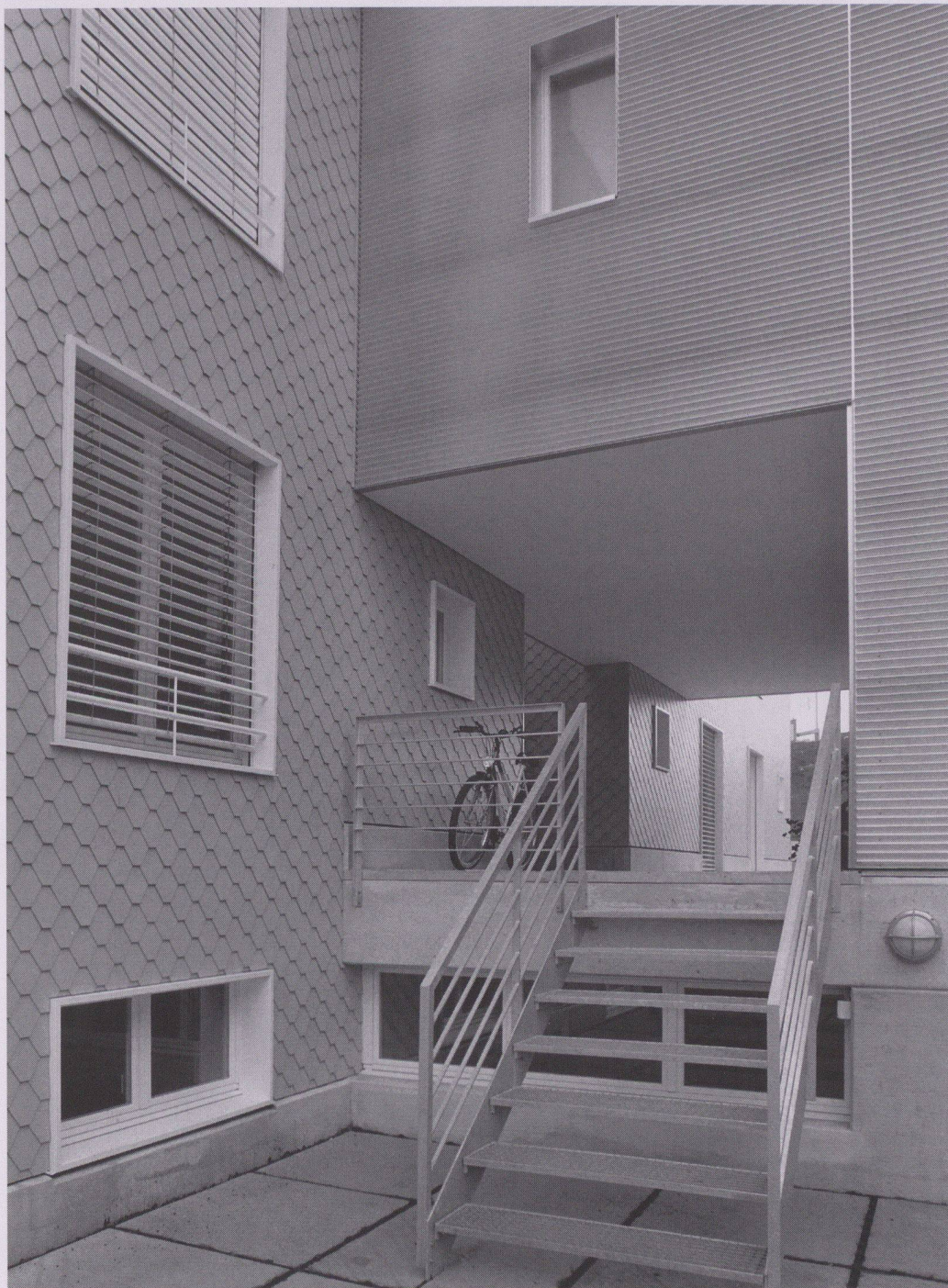




3



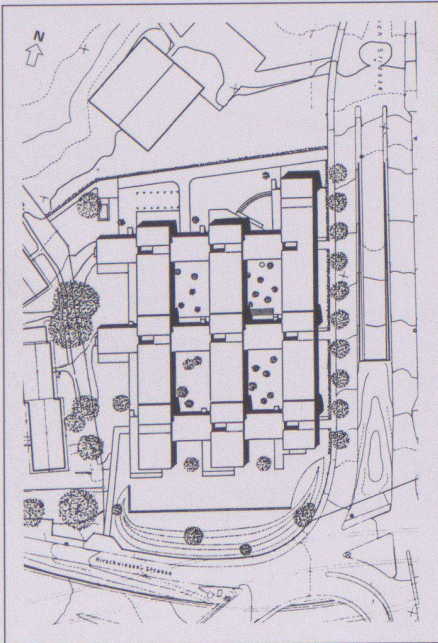
4



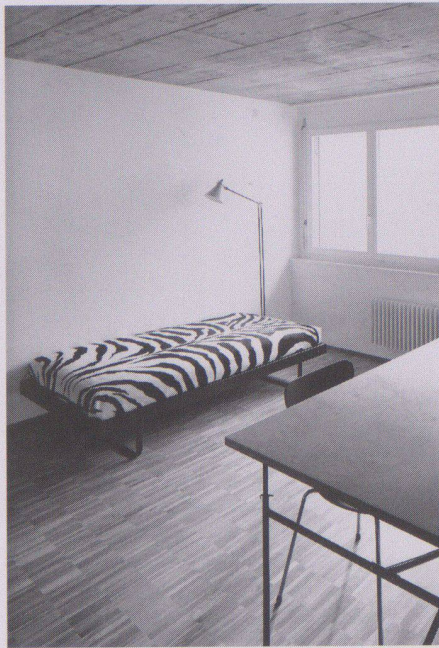
5

- 1 Übersicht
- 2 Baumhof
- 3 Kopfbauten Hirschwiesenstrasse
- 4 Längsfassade Bülachstrasse
- 5 Hofdurchgang

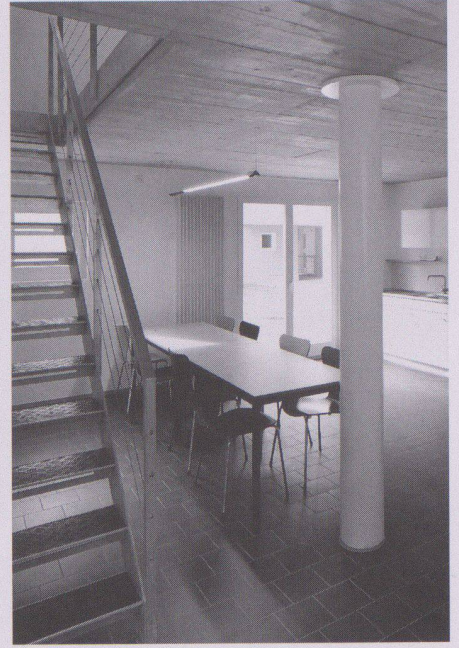
Fotos: Heinrich Helfenstein, Adliswil



6



7



8



9

6 Situation

7 Zimmer

8 Wohnküche

9 Erdgeschoss

10 Ansicht von Osten, Schnitt durch Querbauten mit Westansicht

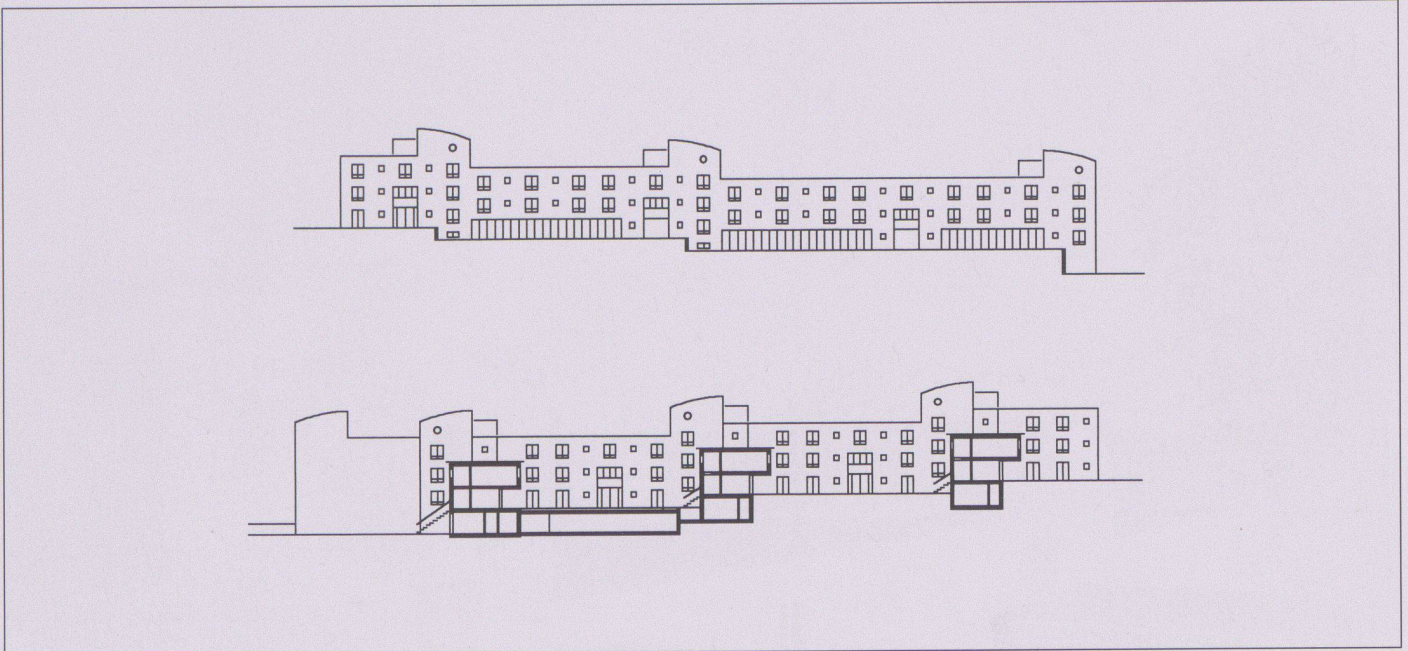
11 1. Obergeschoss

12 3. Obergeschoss

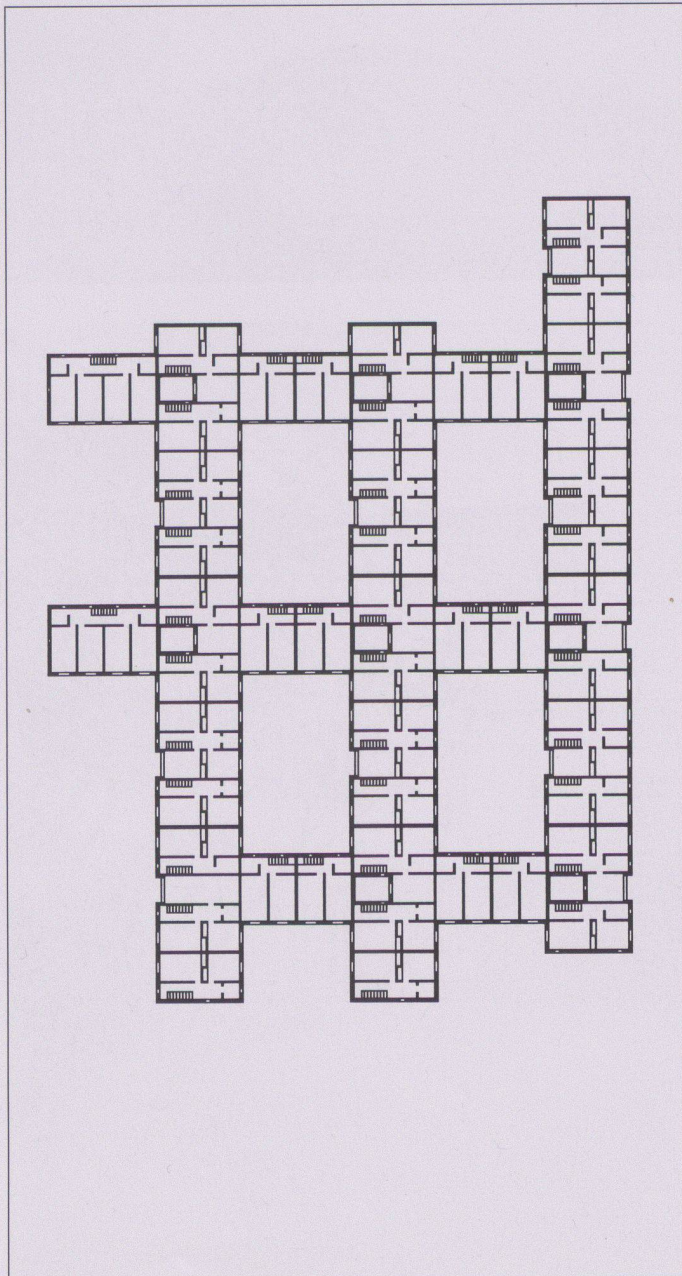
13 Ansicht von Süden, Schnitt durch Längsbauten

14 Wohnungstypen: 1 9-Zimmer-Wohnungen, 2 5-Zimmer-Wohnungen, 3 2-Zimmer-Wohnungen

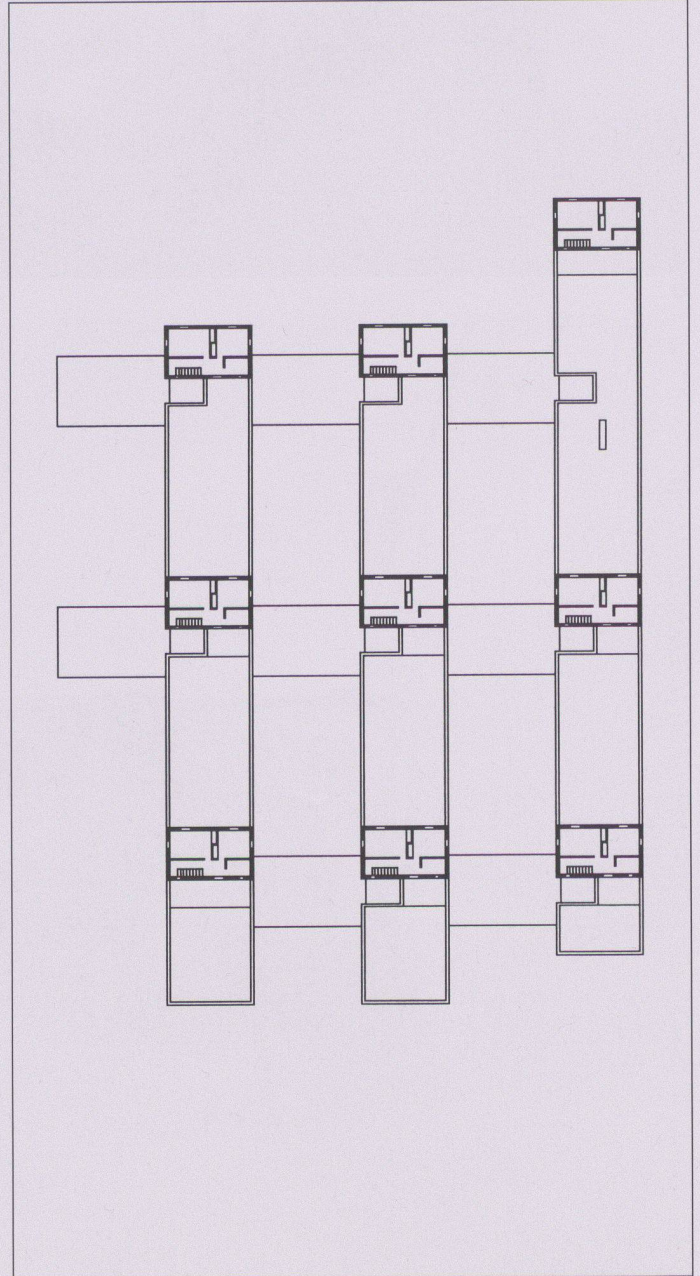
Fotos: Heinrich Helfenstein, Adliswil



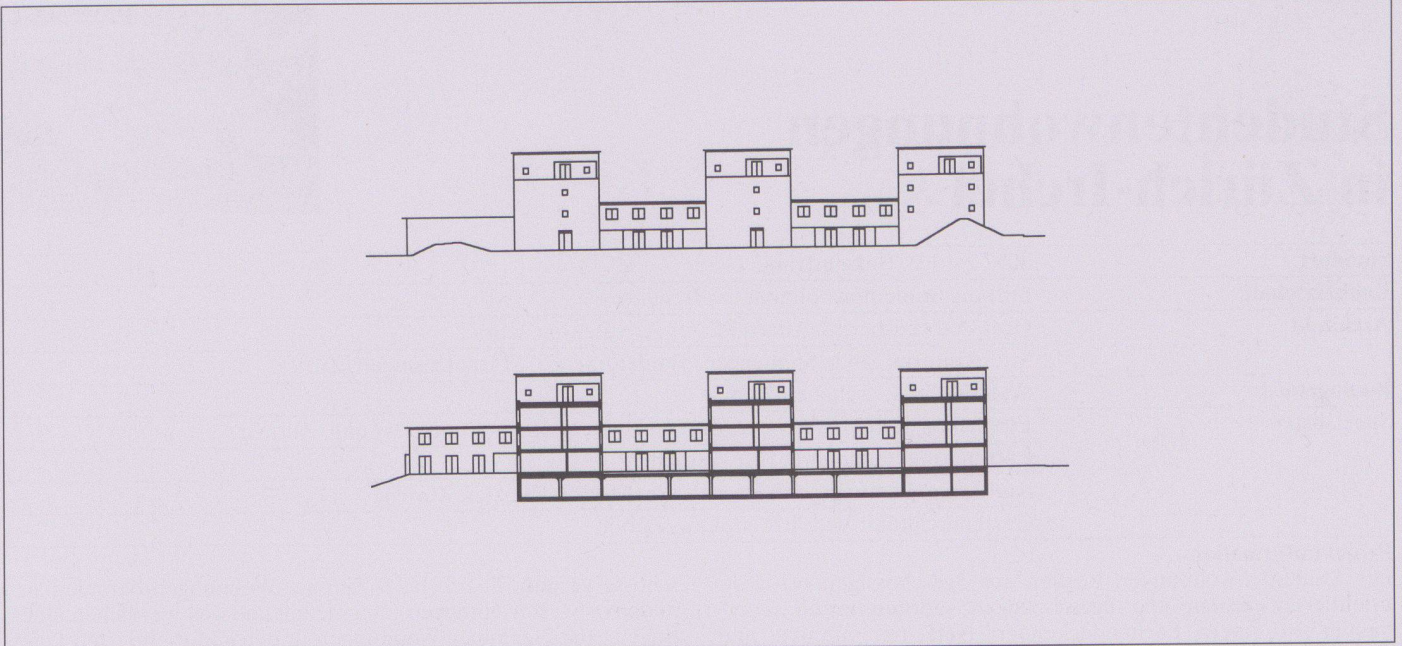
10



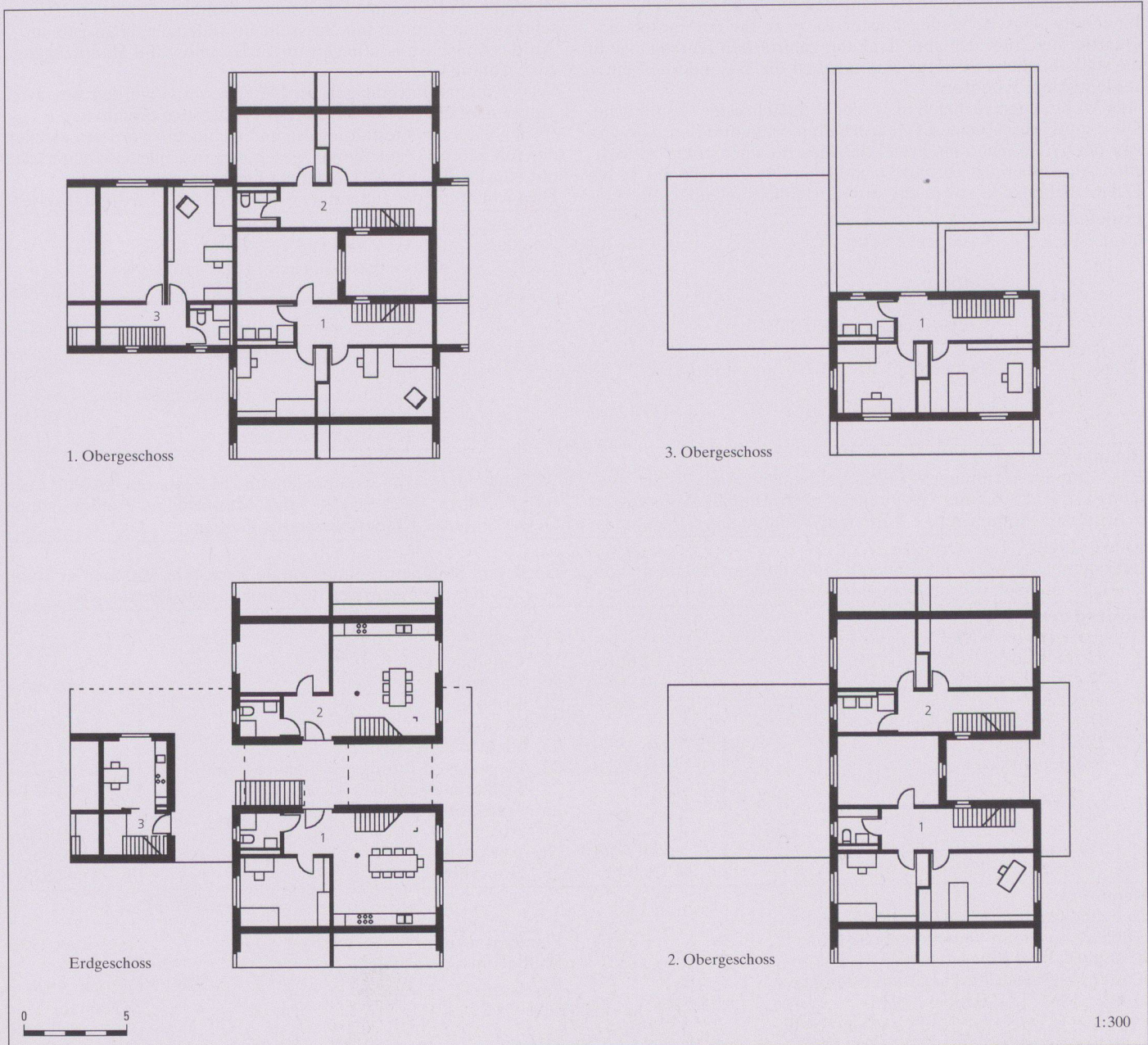
11



12

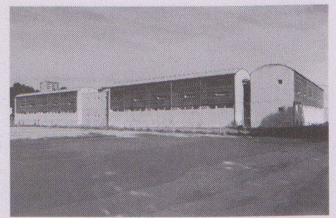


13



14

Jeunotel, Lausanne VD



Lieu	1007 Lausanne, 36, chemin du Bois-de-Vaux
Maître de l'ouvrage	Jeunotel SA, Lausanne
Architecte	Atelier Cube: Guy & Marc Collomb, Patrick Vogel, architectes FAS/SIA/EPFL, Lausanne Collaborateurs: Alexandra Blatter, Olivier Bolay, Stéphane Michlig
Ingénieur civil	Carroz & Kung, Lausanne
Spécialistes	Sanitaire: J. Diemand SA, Lausanne; Electricité: Sonrel SA, Lausanne; Chauffage: André Monnier, Pully; Ventilation: Climatec Renens SA, Renens

Information sur le projet

Bâtiment hôtelier à prix modérés avec gamme de possibilités: couchettes superposées en dortoirs, chambres de un à quatre lits sans blocs sanitaires incorporés, chambres à un ou deux lits avec douche et mini-cuisinette. Possibilité de louer à l'année les chambres les mieux équipées. – Le projet et sa construction répondent à l'énoncé du programme de concours qui réclamait une enceinte avec son entrée contrôlée, le tout devant rester facile à gérer et à entretenir avec un personnel restreint.

Le nouveau bâtiment remplace sur le même terrain un ancien hôtel pour jeunes créé après l'exposition nationale de 1964 (EXPO '64) dans les baraquements de bois pour le chantier.

Ce terrain à disposition, cédé en droit de superficie se situait à l'époque de la construction entre l'autoroute Lausanne-Genève, un parking pour véhicules habités, des maisons individuelles, un immeuble de services industriels et le Musée Romain de Vidy.

Le parti réunit quatre cours à l'air libre, dont trois, fermées, abritées des nuisances de l'extérieur, donnent un microclimat de repos aux chambres.

La quatrième, ouverte sur l'extérieur, sert d'entrée à l'hôtel et mène au hall d'accueil central. De là on atteint de plain pied le restaurant et les chambres du rez-de-chaussée et par un escalier ouvert au milieu du hall celles des étages et les dortoirs.

Des distributions intérieures donnent accès aux chambres les plus simples, puis aux pelouses ou aux coursives périphériques sur lesquelles se greffent, comme de petits logements, les chambres incluant un équipement sanitaire et une mini-cuisinette.

Les noyaux contenant ces équipements individuels ont été préfabriqués et servent de murs mitoyens aux chambres. Le bâtiment haut de deux étages seulement ne s'appuie sur aucun sous-sol ou caniveau, vu la présence importante de ruines romaines.

Caractéristiques fonctionnelles

Parcelle:	Superficie de la parcelle	9 150 m ²	Bâtiment:	Nombre d'étages	2	
	Surface bâtie	2 510 m ²		Superficie d'étage (SIA 416, 1.141)		
	Surface entourage	6 640 m ²		Rez-de-chaussée	SBP1	2 510 m ²
	Superficie d'étage brute	2 271 m ²		Etage sur rez	SBP1	2 271 m ²
	Taux d'utilisation	0.52	Total	SBP1	4 781 m	
	Surface des façades:		Surface utilisée	service-restaurant	980 m ²	
	Superficie d'étage	4290m ² :4781m ²		hébergement	3 640 m ²	
	Mètres cubique (SIA 116)	21 900 m ³		logement	160 m ²	

Programme d'unité

270–325 lits, selon équipement; 5 dortoirs à 16 lits, 40 chambres sans douche (2–3 ou 4 lits), 58 chambres avec douche (2 lits);

6 chambres accompagnants; hall de réception et accueil; 1 restaurant 160 places, 1 logement 4 1/2 pièces (concierge)

Construction

Murs porteurs coulés en place ou préfabriqués et éléments porteurs (salles d'eau des chambres). Façades préfabriquées en bois; façades béton constituées d'un double mur en béton. Toitures

plates: inversées. Toitures arrondies: Eternit sur charpente (toit froid utilisé pour l'amenée des fluides)

Coûts

Coûts totaux spécifiés selon CFC

1	Travaux préparatoires	Fr. 41 000.–	2	Bâtiment	Fr. 10 328 000.–
2	Bâtiment	Fr. 10 328 000.–	20	Excavation	Fr. 4 471 000.–
3	Equipements d'exploitation	Fr. 479 000.–	21	Gros œuvre 1	Fr. 1 117 000.–
4	Aménagements extérieurs	Fr. 431 000.–	22	Gros œuvre 2	Fr. 768 000.–
5	Frais secondaires	Fr. 427 000.–	23	Installations électriques	Fr. 437 000.–
6	Intérêts	Fr. 156 000.–	24	Chauffage, ventilation, cond. d'air	Fr. 974 000.–
7	Pré-opening	Fr. 460 000.–	25	Installations sanitaires	Fr. 742 000.–
8		Fr.	26	Installations de transport	Fr. 428 000.–
9	Ameublement et décoration	Fr. 697 000.–	27	Aménagements intérieurs 1	Fr. 1 392 000.–
1–9	Total	Fr. 13 019 000.–	28	Aménagements intérieurs 2	
			29	Honoraires	

Coûts spécifiques

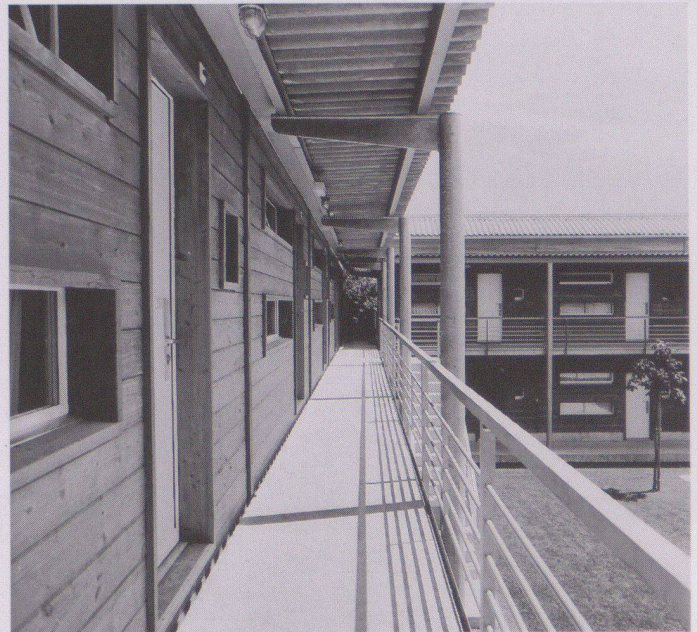
Coûts de bâtiment/m ³ SIA 116 CFC 2	Fr. 471.–	Concours	1983
Coûts de bâtiment/m ² surface d'étage SBP1	Fr. 2 160.–	Début de l'étude	1990
Coûts/m ² superficie entourage	Fr. 65.–	Début des travaux	juillet 1991
Indice de Zurich		Achèvement	juin 1993
(10/1988 = 100) 10/1993	113.1 P.	Durée des travaux	23 mois



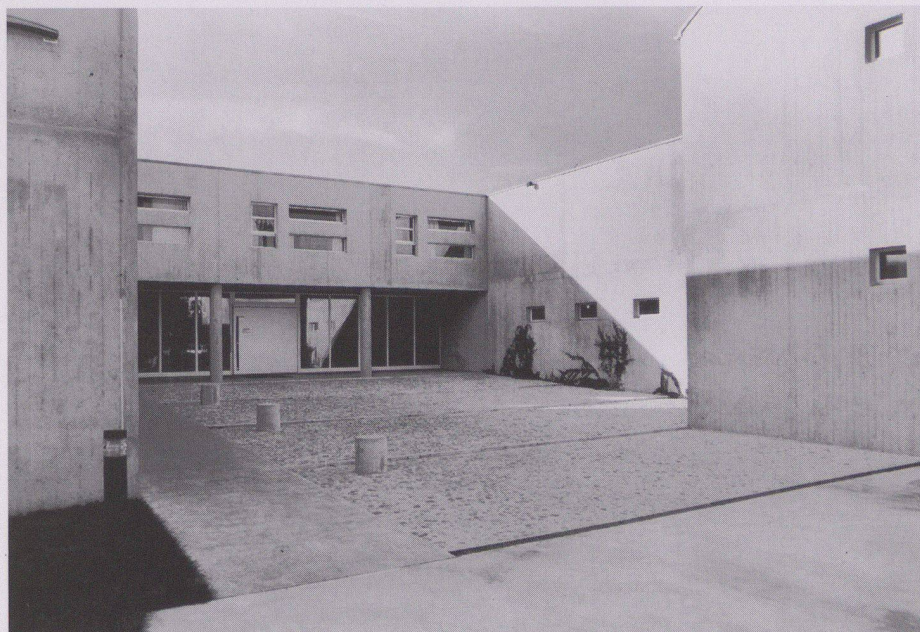
1



2



3



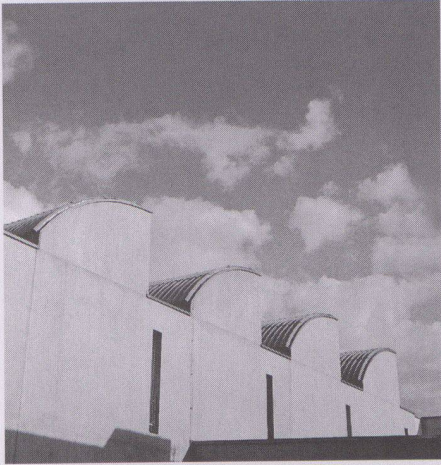
4

1
Vue de nord-ouest
Photo: Atelier Cube, Lausanne

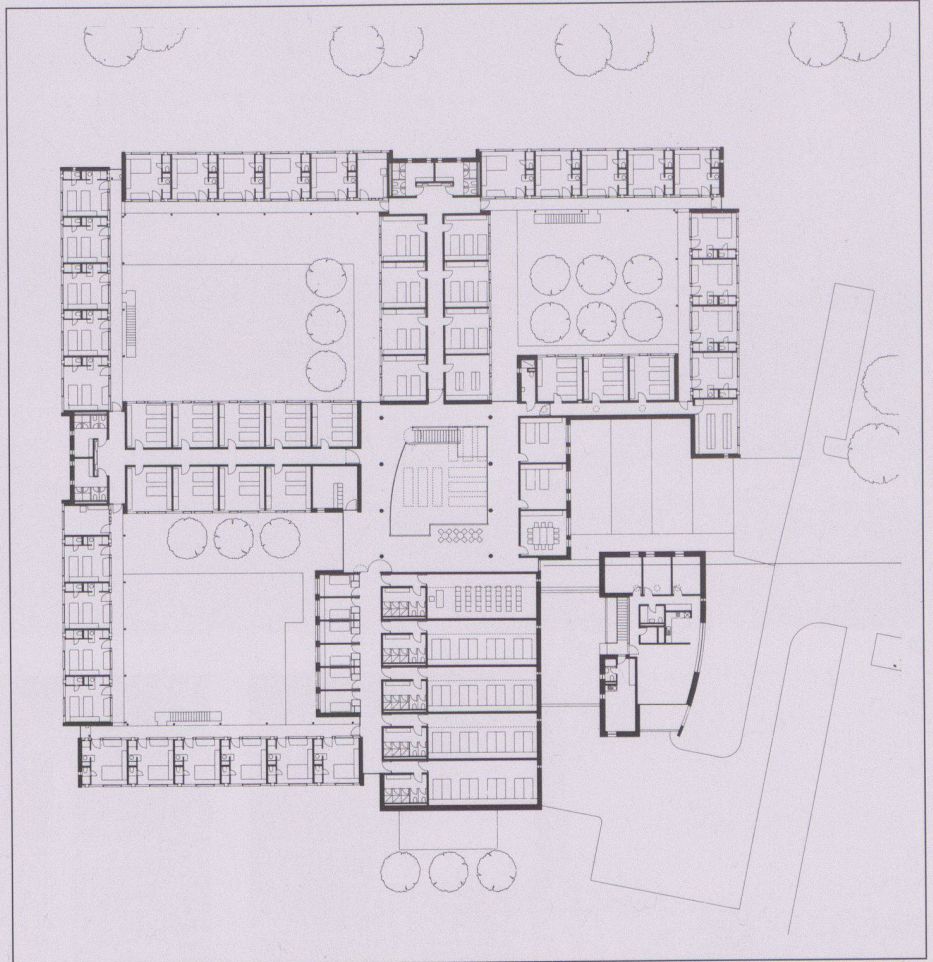
2
Cour intérieure
Photo: F. Bertin, Grandvaux

3
Cour intérieure
Photo: Atelier Cube, Lausanne

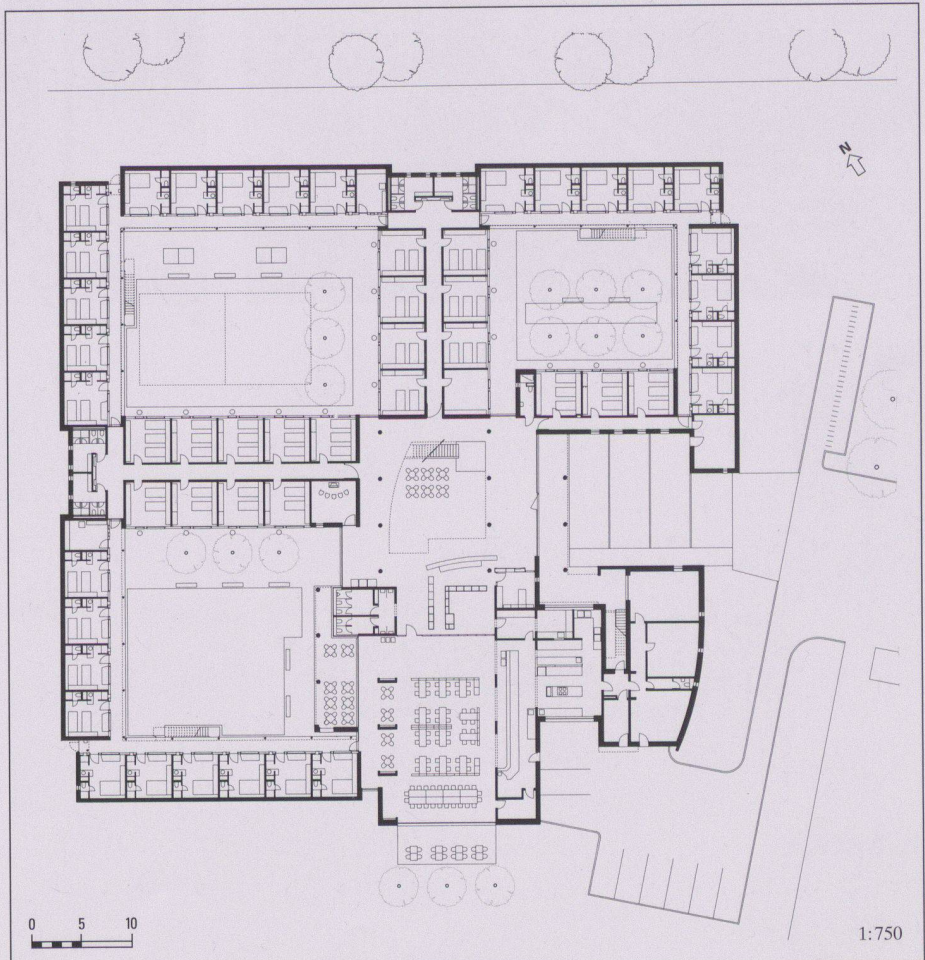
4
Cour d'entrée
Photo: Atelier Cube, Lausanne



5



6



7

5
Façade sud-est/dortoirs
Photo: Atelier Cube, Lausanne

6
Etage

7
Rez-de-chaussée

8
Réception
Photo: F. Bertin, Grandvaux

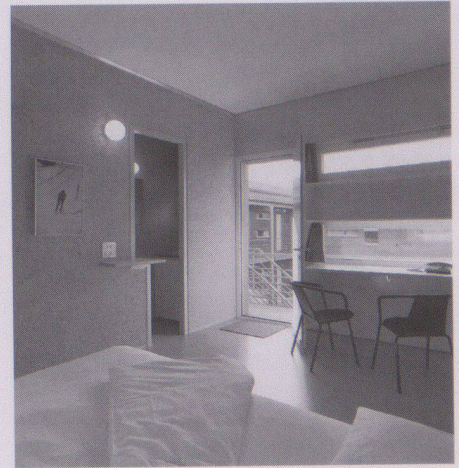
9
Chambre à deux lits
Photo: F. Bertin, Grandvaux

10
Situation

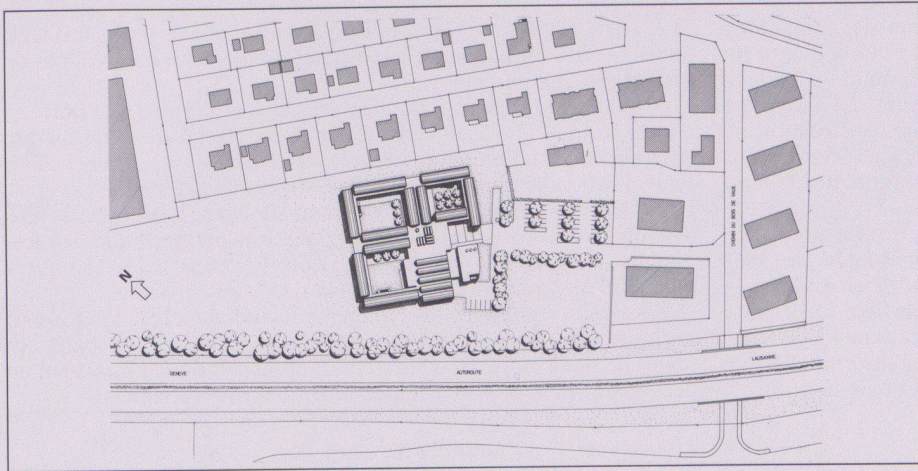
11
Façades



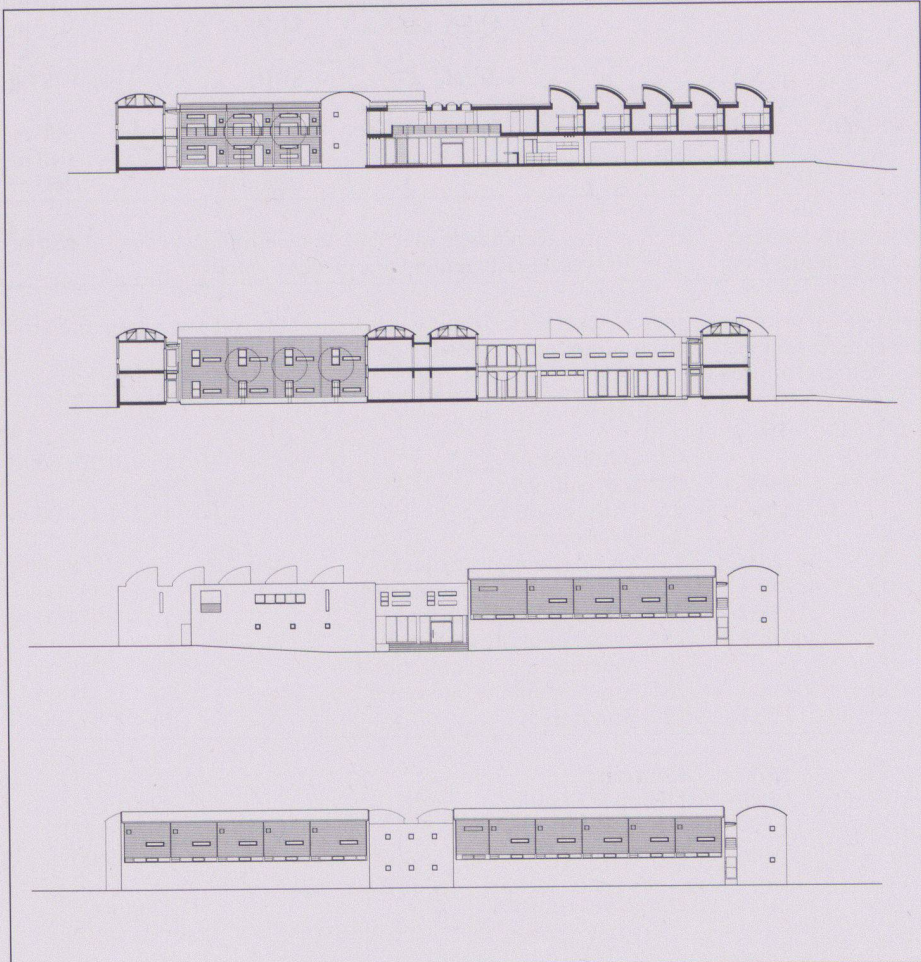
8



9



10



11