

**Zeitschrift:** Werk, Bauen + Wohnen  
**Herausgeber:** Bund Schweizer Architekten  
**Band:** 83 (1996)  
**Heft:** 9: Lebensraum Sport = L'espace de vie du sport = Spacing out for sport

## **Wettbewerbe**

### **Nutzungsbedingungen**

Die ETH-Bibliothek ist die Anbieterin der digitalisierten Zeitschriften auf E-Periodica. Sie besitzt keine Urheberrechte an den Zeitschriften und ist nicht verantwortlich für deren Inhalte. Die Rechte liegen in der Regel bei den Herausgebern beziehungsweise den externen Rechteinhabern. Das Veröffentlichen von Bildern in Print- und Online-Publikationen sowie auf Social Media-Kanälen oder Webseiten ist nur mit vorheriger Genehmigung der Rechteinhaber erlaubt. [Mehr erfahren](#)

### **Conditions d'utilisation**

L'ETH Library est le fournisseur des revues numérisées. Elle ne détient aucun droit d'auteur sur les revues et n'est pas responsable de leur contenu. En règle générale, les droits sont détenus par les éditeurs ou les détenteurs de droits externes. La reproduction d'images dans des publications imprimées ou en ligne ainsi que sur des canaux de médias sociaux ou des sites web n'est autorisée qu'avec l'accord préalable des détenteurs des droits. [En savoir plus](#)

### **Terms of use**

The ETH Library is the provider of the digitised journals. It does not own any copyrights to the journals and is not responsible for their content. The rights usually lie with the publishers or the external rights holders. Publishing images in print and online publications, as well as on social media channels or websites, is only permitted with the prior consent of the rights holders. [Find out more](#)

**Download PDF:** 13.01.2026

**ETH-Bibliothek Zürich, E-Periodica, <https://www.e-periodica.ch>**

## Aktuell

### Wettbewerb Stadttheater Erfurt entschieden

Mitte Mai tagte in Erfurt das Preisgericht für den Realisierungswettbewerb für den Neubau des Stadttheaters Erfurt. An dem international ausgelobten Wettbewerb nahmen 156 Architekturbüros teil, von denen schliesslich 67 in die endgültige Beurteilung kamen. Es waren Entwürfe für den Neubau eines Dreipartentheaters (Oper/Schauspielkonzept) für 1200 Personen mit Theaterwerkstätten und Depots auf dem Grundstück des historischen «Hirschgartens» mitten in der Altstadt Erfurts gefor-

dert. Unter dem Vorsitz von Prof. Carlo Weber (Stuttgart/München) wurde die Arbeit des Hamburger Architekten Prof. Jörg Friedrich mit seinem Team Sebastian Franzius, Kirsten Hohoff und Götz Schneider mit dem 1. Preis, der mit DM 90 000,- dotiert ist, ausgezeichnet. Die Jury würdigte beim Entwurf von Jörg Friedrich u.a. die gute städtebauliche Einfügung des Neubaus in die vorhandene Bebauungsstruktur der Altstadt. «Die kompositorische Disposition der in den Stadtraum wirkenden Baumassen (Bühnenturm, Studiobühne) macht es möglich, auf eine axiale Ausrichtung des Gebäudes zu verzichten und unter-

streicht somit in wohlthuerlicher Weise die Orientierung des neuen Theaters nach beiden Plätzen (Hirschgarten, steinerner Platz). Darüber hinaus bietet der Entwurf mit der Anordnung der Studiobühne auf dem Dach des Neubaus und einer damit in Verbindung stehenden Dachterrasse als Theatergarten einen Raum-bereich an, der von einer Höhe von ca. 14 m über Normalgelände einen schönen Blick über die Altstadt Erfurt und zum Dombereich freigibt.» (Zitat Preisgerichtsprotokoll) Weiterhin wird die innenräumliche Qualität des Entwurfes mit den «vertikalen Raumdurchdringungen mit über die Dächer eingeführtem Tages-

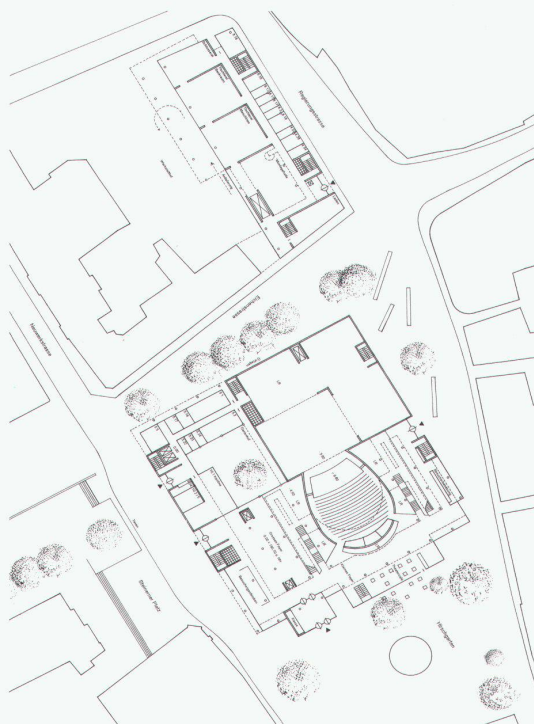
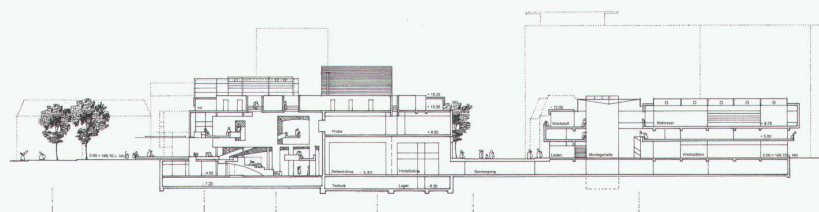
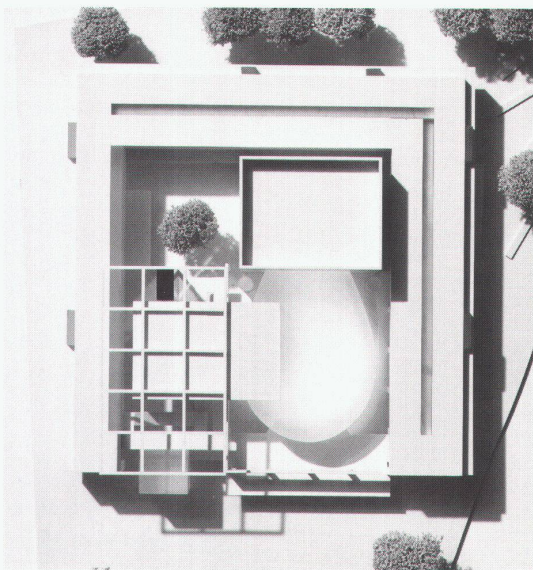
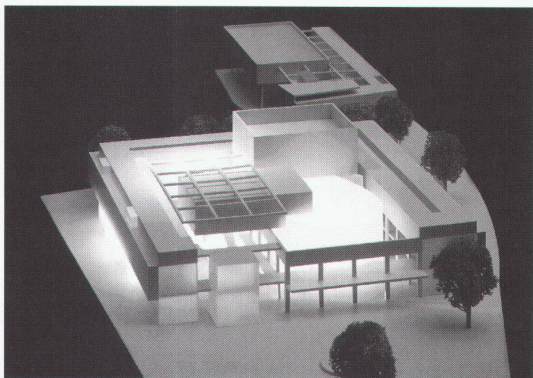
licht, die frei in den Raum gestellten Treppen in Verbindung mit eingestellten durchbrochenen Wänden und Galerien» herausgestellt, die «ein Foyer von hoher gestalterischer Raumqualität und besonderer Festlichkeit» entstehen lassen.

Einstimmig empfahl die Jury, den prämierten Theaterentwurf von Prof. Friedrich der weiteren Planung zugrunde zu legen. Das Grundstück wird zur Zeit von einer Rohbau ruine aus DDR-Zeiten besetzt, einem nie fertiggestellten «Haus der Kultur». Anfang 1997 werden diese Spuren durch Abriss der Ruine beseitigt sein, um Platz zu machen für den Neubau des Thea-

ters. Die Baumaßnahme wird auf 150 Millionen veranschlagt.

Der Hamburger Architekt Prof. Jörg Friedrich (geb. 1951 in Erfurt) ist über seine vielen Wettbewerbserfolge und Bauten bekannt geworden. Bereits 1994 wurde ein Theaterentwurf von ihm, der Neubau des Stadttheaters in Gütersloh, in einem eingeladenen Architektenwettbewerb mit dem ersten Preis ausgezeichnet. In Erfurt konnte das Team um Jörg Friedrich erst vor wenigen Monaten den Wettbewerb für das neue Ministerien- und Regierungsviertel «Am alten Steiger» für sich entscheiden.

Joachim Andreas Joedicke



#### Wettbewerbsergebnis

1. Preis: Prof. Jörg Friedrich + Partner, Hamburg/Düsseldorf
  2. Preis: Allmann, Sattler, Wappner, München
  3. Preis: F. Heide, Berlin
  4. Preis: Bangert + Scholz, Berlin
  5. Preis: Ch. Knoche, Würzen
- Ankauf: Prof. Hestermann, Erfurt  
Ankauf: Hoppe, Sommer + Partner, Stuttgart  
Ankauf: Möbius-Architekten, Mainz  
Ankauf: Schuster-Architekten, Düsseldorf  
Ankauf: Heckmann + Kristel + Jung, Stuttgart

Eine klare quadratische Grundfigur umschreibt einen Blockrand, der sich mit seinen sehr niedrigen Raumkanten gut in die umgebende Bebauung einfügt.

Das Foyer, das sich um den eiförmigen Opersaal legt, stellt diesen in seiner runden Form als Skulptur frei in den Raum.

Längsschnitt grosses Foyer

Eingangsebene / Platzebene



## Internationale Wettbewerbe

### Basel: Güterbahnhofareal der DB-AG

Die Deutsche Bahn AG und der Kanton Basel-Stadt veranstalten zur Erlangung von Konzepten für die Entwicklung des Güterbahnhofareals der DB-AG in Basel einen offenen, anonymen, planerisch-städtebaulichen Ideenwettbewerb im Sinne der SIA-Ordnung 152.

Der Zulassungsbereich umfasst die Schweiz und das deutsche Bundesland Baden-Württemberg.

**Teilnahmeberechtigt** sind alle Architekten und Architektinnen, Stadtplaner und Stadtplanerinnen, die mindestens seit dem 1. Januar 1996 ihren Wohn- oder Geschäftssitz im Zulassungsbereich haben.

Teilnahmeberechtigt sind auch Absolventen der beiden Fachrichtungen Architektur und Stadtplanung, deren Hauptwohnsitz oder Studienplatz mindestens seit dem 1. Januar 1996 innerhalb des Zulassungsbereichs liegt.

Bei ständigen Arbeitsgemeinschaften genügt die Zulassungsberechtigung eines Partners.

Dem Preisgericht stehen für Prämierung und allfällige Ankäufe Fr. 100 000.– inkl. MwSt. zur Verfügung.

**Preisgericht:** Herr Dr. Ch. Stutz, Vorst. Baudep. Kanton Basel-Stadt; Herr lic. rer. pol. T. Frauchiger, Sekretär des Baudep. Kanton Basel-Stadt; Herr Prof. Dr. May, Vorsitzender der Geschäftsf. der DB-AG Frankfurt; Herr Hadegasser, Leiter Unternehmensentwicklung der DB-AG Frankfurt; Herr Dipl.-Ing. F. Schumacher, Kantonsbaumeister; Frau Dipl.-Ing. Deubzer, Berlin; Herr Prof. C. Fingerhuth, Basel; Herr Prof. Dr. Kienast, Zürich; Herr Prof. Dr. Zloniky, Dortmund; Frau Dipl.-Ing. Betzenberger, Darmstadt; Frau D. Huber, Kunsthistorikerin lic.phil. I.

Das Wettbewerbsprogramm kann ab dem 2. September 1996 kostenlos bei der untenstehenden Adresse bezogen werden.

Die Wettbewerbsunterlagen werden von der gleichen Stelle gegen eine Depotgebühr von Fr. 200.– abgegeben.

Annahmeschluss für die Wettbewerbsteilnahme ist der 11. Oktober 1996.

Das Modell 1:2000 wird anlässlich eines Kolloquiums in Basel, am 21. Oktober 1996, den angemeldeten Teilnehmern übergeben (kein Versand). Der Abgabetermin von Plänen und Modell per Post, an untenstehende Adresse, ist auf den 9. Dezember 1996

(Poststempel) festgelegt. Die persönliche Abgabe durch eine neutrale Person an der gleichen Stelle ist bis zum 13. Dezember 1996, 16 Uhr gestattet.

Hochbau- und Planungsamt Basel-Stadt, Hauptabteilung Planung, Rittergasse 4, 4001 Basel.

### HEWI Innovationswettbewerb 1996/97

Im September 1996 schreibt das Unternehmen HEWI Heinrich Wilke GmbH erstmals einen Innovationswettbewerb aus. Er richtet sich an Architekten, Innenarchitekten, Designer und Studierende dieser Berufsgruppen.

HEWI produziert Bau- beschläge und Sanitärausstattungen. In seinem über 60jährigen Bestehen hat HEWI mit dem Türdrücker 111 als klassischem Beispiel für ausgereifte Funktion, unaufdringliche Form und hohen Qualitätsanspruch internationale Anerkennung erlangt. HEWI-Produkte sind auch in den Bereichen «Barrierefreies Wohnen» und «HEWI für Kinder» ein Begriff geworden für ästhetisch ansprechende und dennoch unaufdringliche Zuverlässigkeit im Alltag.

Unter dem Wettbewerbsthema *HEWI metal – Ein Klassiker sucht Verbindun-*

*gen* werden Ideen und Entwürfe honoriert, die nicht nur die Materialgruppen Edelstahl und Kunststoff sinnvoll verbinden, sondern auch einen stimulierenden Beitrag zur Architektur, Einrichtung und Lebensgestaltung von morgen leisten.

Mitglieder der Jury sind Robert Haussmann, Hans Höger, Petra Kellner, Manfred Sack, Otto Sudrow und Elke Trappschuh. Im Januar 1997 wird die Jury die Entwürfe beurteilen und ausgewählte Teilnehmer zur Ausarbeitung von Prototypen auffordern. Die Preisträger-Objekte sollen zusammen mit den interessantesten Prototypen ausgestellt und dokumentiert werden.

Es werden Preise im Wert von insgesamt DM 100 000.– vergeben.

Die Teilnahmebedingungen werden ab Mitte September an Architekten, Innenarchitekten, Designer, Hochschulen und an die entsprechenden Institute verteilt.

Einsendeschluss ist der 9. Januar 1997.

Teilnahmeformulare und Informationen sind erhältlich bei: HEWI, Heinrich Wilke GmbH, Postfach 1260, D-34442 Arolsen, Fax 05691 82 143.

## Messen

### Intérieur '96

Die 15. Internationale Biennale für Wohnkreativität findet vom 19. bis 26. Oktober 1996 in Kortrijk (Belgien) statt. Ehrengast ist Jean Nouvel, Paris.

### GLASTEC '96

Unter dem Motto «glass technology live» werden vom 22. bis 26. Oktober 1996 in bisher nie gezeigtem Umfang und Komplexität Anwendungsbeispiele des Werkstoffes Glas gezeigt. Auf einer Fläche von rund 7000 m<sup>2</sup> werden im Messe-Center Düsseldorf bereits realisierte bzw. in Planung befindliche internationale Projekte aus den Bereichen Kunst, Design und Architektur präsentiert.

### Designfachtagung zur InnoTrans Berlin 1996

Das Internationale Design Zentrum Berlin lädt im Rahmen der internationalen Fachmesse für Verkehrstechnik InnoTrans zu einer Fachtagung ein, und zwar am 17. Oktober 1996, Messe Berlin, Halle 14.2.

Informationen: Internationales Design Zentrum Berlin e.V., Hanna Schnakenberg, Oliver Wils, Kurfürstendamm 66, 10707 Berlin, Tel. ++49/30/882 30 51, Fax ++49/30/882 52 28.

## Impressum

Werk, Bauen+Wohnen, 83./50. Jahrgang

### Herausgeber

Verlegergemeinschaft Werk, Bauen+Wohnen, Werk AG, Verlag Bauen+Wohnen GmbH

Adresse Verlag, Redaktion und Inserate: Verlegergemeinschaft Werk, Bauen+Wohnen, Vogelsangstrasse 48, Postfach, CH-8033 Zürich, Tel. 01/362 95 66, Fax 01/362 70 32

### Verbände

Offizielles Organ des BSA/FAS, Bund Schweizer Architekten / Fédération des Architectes Suisses, VSI Vereinigung Schweizer Innenarchitekten

### Redaktionskommission

Andrea Deplazes, Paolo Fumagalli, Dr. Ulrike Jehle-Schulte Strathaus, Prof. Drs. h.c. Ing. Jürgen Joedicke, Prof. Peter von Meiss, Rolf Mühlethaler, Maria Zurbuchen-Henz

Redaktion VSI-Beilage  
Stefan Zwicky

### Korrespondenten

Marc M. Angélli, Zürich/Los Angeles; Gilles Barbey, Lausanne; Cuno Brüllmann, Paris; Dr. Lucius Burckhardt, Basel; Petra Hodgson-Hagen, Frankfurt/London; Dr. Dieter Hoffmann-Axthelm, Berlin; Dr. Ulrike Jehle-Schulte Strathaus, Basel; Prof. Joachim Andreas Joedicke, Schwerin; Klaus Kada, Graz/Aachen; Dr. Gert Kähler, Hamburg; Adolf Krischanitz, Wien; Moritz Küng, Bruxelles; Rodolphe Luscher, Lausanne; Sylvain Malfroy, Lausanne; Paul Marti, Genève; José Luis Mateo, Barcelona; Gerhard Ullmann, Berlin; Klaus Dieter Weiss, Hannover; Ueli Zbinden, Zürich/München

Redaktionssekretariat  
Rosmarie Helsing

### Übersetzungen

Jacques Debains, Susanne Leu, Maureen Oberli-Turner

Für nicht angefordertes Material übernimmt die Redaktion keine Verantwortung. Nachdruck aus Werk, Bauen+Wohnen, auch mit Quellenangabe, ist nur mit Bewilligung des Verlages gestattet.

### Inseratenverwaltung

Verlegergemeinschaft Werk, Bauen+Wohnen, Vogelsangstrasse 48, Postfach, CH-8033 Zürich, Tel. 01/362 95 66, Fax 01/362 70 32  
Gilbert Pfau, Anne-Marie Böse

### Druck

Zollikofer AG, 9001 St.Gallen

### Litho

Nievergelt Repro AG, 8048 Zürich

### Abonnementsverwaltung und Auslieferung

Zollikofer AG  
Fürstenlandstrasse 122, CH-9001 St.Gallen, Tel. 071/272 73 47

### Bezugsbedingungen Schweiz und BRD

Jahresabonnement	sFr./DM 180.–
Studentenabonnement	sFr./DM 125.–
Einzelhefte	sFr./DM 22.–
Alle Preise inkl. 2% MwSt., exkl. Porto	

### Bezugsbedingungen übrige Länder

Jahresabonnement	sFr. 190.–
Studentenabonnement	sFr. 135.–
Einzelhefte	sFr. 22.–
(exkl. Porto)	

### Abbestellungen

können nur berücksichtigt werden, wenn sie mindestens 8 Wochen vor Abbestimmungsschluss eintreffen, andernfalls gilt das Abonnement als erneuert.