

Zeitschrift: Werk, Bauen + Wohnen
Herausgeber: Bund Schweizer Architekten
Band: 83 (1996)
Heft: 9: Lebensraum Sport = L'espace de vie du sport = Spacing out for sport

Werbung

Nutzungsbedingungen

Die ETH-Bibliothek ist die Anbieterin der digitalisierten Zeitschriften auf E-Periodica. Sie besitzt keine Urheberrechte an den Zeitschriften und ist nicht verantwortlich für deren Inhalte. Die Rechte liegen in der Regel bei den Herausgebern beziehungsweise den externen Rechteinhabern. Das Veröffentlichen von Bildern in Print- und Online-Publikationen sowie auf Social Media-Kanälen oder Webseiten ist nur mit vorheriger Genehmigung der Rechteinhaber erlaubt. [Mehr erfahren](#)

Conditions d'utilisation

L'ETH Library est le fournisseur des revues numérisées. Elle ne détient aucun droit d'auteur sur les revues et n'est pas responsable de leur contenu. En règle générale, les droits sont détenus par les éditeurs ou les détenteurs de droits externes. La reproduction d'images dans des publications imprimées ou en ligne ainsi que sur des canaux de médias sociaux ou des sites web n'est autorisée qu'avec l'accord préalable des détenteurs des droits. [En savoir plus](#)

Terms of use

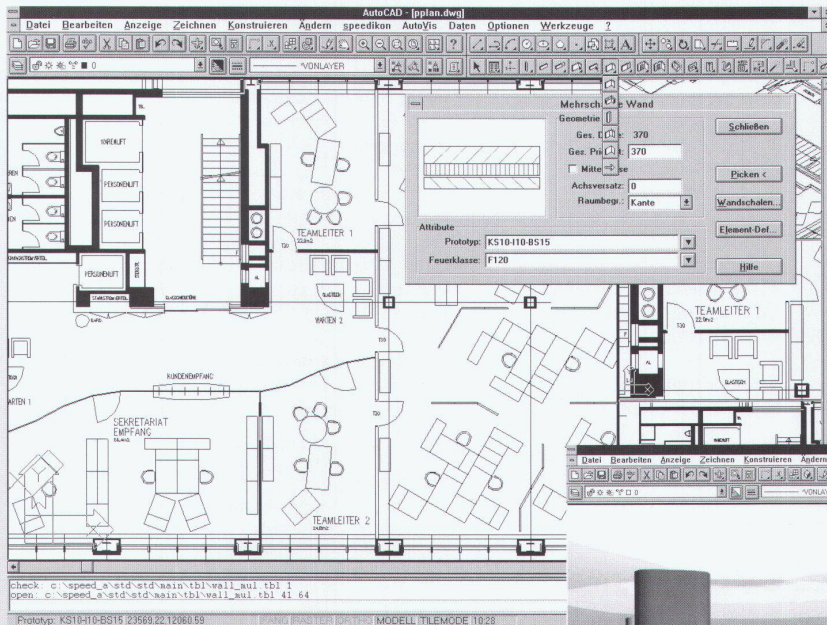
The ETH Library is the provider of the digitised journals. It does not own any copyrights to the journals and is not responsible for their content. The rights usually lie with the publishers or the external rights holders. Publishing images in print and online publications, as well as on social media channels or websites, is only permitted with the prior consent of the rights holders. [Find out more](#)

Download PDF: 13.01.2026

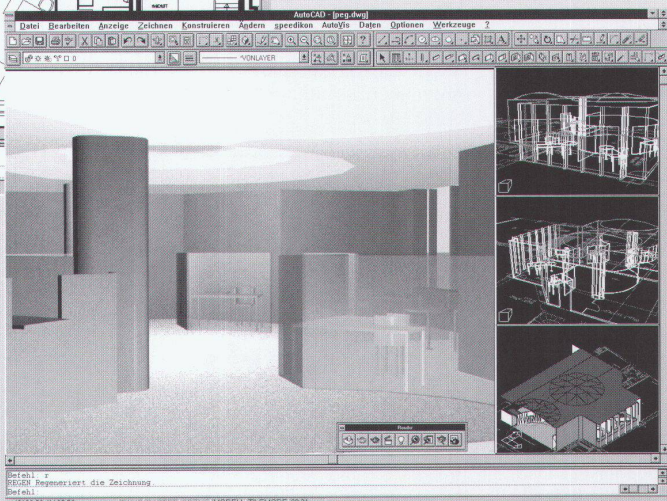
ETH-Bibliothek Zürich, E-Periodica, <https://www.e-periodica.ch>

speedikon®

Das Architektur-CAD auf AutoCAD 13



8.-12.10.1996
orbit
Messe Basel
Halle 222 Stand F01



- Von speedikon die umfassende, modellorientierte CAD-Lösung für den Architekten
- Von AutoCAD die bedienerfreundliche Windows-Oberfläche auf PC
- Perfekte Darstellung vom Entwurf bis zur Ausführungsplanung und Visualisierung
- Einfacher Datenaustausch

„Effizienzsteigerung bei der Planbearbeitung und die 3D-Visualisierung der Gestaltungsaufgaben sind die Hauptmerkmale von speedikon A, auf die wir nicht verzichten möchten.“

RZW



**HEWLETT
PACKARD**

Walder & Trüb Engineering AG
Tannackerstrasse 2, CH 3073 Gümligen
Tel. 031 951 21 24 · Fax 031 951 81 06

Neukom - Hiestand
Architekten + Planer HTL ETH SIA, Zürich
speedikon A auf PC HP Vectra XU 6/150

Architekturmuseen

(Ohne Verantwortung der Redaktion)

Barcelona,
Centre d'art Santa Mónica
Arquitectura Catalana
bis 29.9.

Barcelona,
Centre de cultura contemporània de Barcelona
Presentes y futuros: Arquitectura en las ciudades
bis 30.10.

Basel, Architekturmuseum
Wie stellen sich junge Basler Architekturbüros auf je 99 m² vor? 3. Etage: Steinmann & Schmid, 4. Etage: Miller & Maranta, 5. Etage: Buol & Zünd
bis 10.11.

Basel,
Botta-Bau am Aeschenplatz
Neuere Basler Architektur, Teil II
bis 11.10.

Basel, Karikatur und Cartoon Museum, St. Alban-Vorstadt 28
Architekt-ur-Welten.
Eröffnungsausstellung im neuen Haus
bis 31.1.1997

Bordeaux, arc en rêve centre d'architecture
Yves Brunier (1962–1991). Paysagiste, Paris
bis 27.10.
Nouvelle architecture en Flandre
bis 24.11.

Bozen, Galerie Museum
Antonio Cruz, Antonio Ortiz
bis 12.10.

Freiburg, galerie blau
Plädoyer für das Fragment. Architekturen von Matthias Biehler und Thomas Spiegelhalter
22.9.–10.11.

Helsinki, Museum of Finnish Architecture
Timber Construction in Finland
bis 13.10.

Milano, Galleria della Triennale
Giuseppe Terragni
bis 3.11.

München, Architekturgalerie
Radoslaw Zuk: Tradition und Gegenwart. Ukrainische Kirchen in Nordamerika, Museumsprojekte in der Ukraine
bis 21.9.

Luzern, Architekturgalerie
Des natures – Dominique Perrault
22.9.–27.10.

Paris, Centre Georges Pompidou
Gaetano Pesce. Le temps des questions
bis 7.10.
Frederick Kiesler, artiste-architecte
bis 21.10.
Antoine Grumbach: Architecture
bis 23.9.

Paris, Musée Carnavalet
Georg Aerni: Panoramas parisiens
bis 29.9.

Prag, Schloss
Jože Plečnik – Architecture for the New Democracy
bis 29.9.

Rotterdam, Niederländisches Architektur-Institut
Winners of the international student competition RealSpace in Quick Times: Digitization in Architecture and Urban Development
bis 6.10.

Venezia, Nordic Pavilion of the Biennale
The New Generation of the North
bis 16.11.

Wien, Museum für angewandte Kunst
Geniales Scheitern: Nicht realisierte Architekturprojekte in Österreich
bis 13.10.

Zürich, Architekturforum
treffpunkt barcelona
bis 5.10.

Güterbahnhofareal der DB AG in Basel

Die Deutsche Bahn AG und der Kanton Basel-Stadt veranstalten zur Erlangung von Konzepten für die Entwicklung des Güterbahnhofareals der DB AG in Basel einen

offenen, anonymen, planerisch-städtebaulichen

Ideenwettbewerb

Im Sinne der SIA-Ordnung 152.

Der Zulassungsbereich umfasst die Schweiz und das deutsche Bundesland Baden-Württemberg.

Teilnahmeberechtigt sind alle Architekten und Architektinnen, Stadtplaner und Stadtplanerinnen, die mindestens seit dem 1. Januar 1996 ihren Wohn- oder Geschäftssitz im Zulassungsbereich haben.

Teilnahmeberechtigt sind auch Absolventen der beiden Fachrichtungen Architektur und Stadtplanung, deren Hauptwohnsitz oder Studienplatz mindestens seit dem 1. Januar 1996 innerhalb des Zulassungsbereiches liegt. Bei ständigen Arbeitsgemeinschaften genügt die Zulassungsberechtigung eines Partners.

Dem Preisgericht stehen für Prämierung und allfällige Ankäufe Fr. 100 000.– inkl. Mwst. zur Verfügung.

Preisgericht: Herr Dr. Ch. Stutz, Vorst. Baudepartement Kanton Basel-Stadt; Herr lic. rer. pol. T. Frauchiger, Sekretär des Baudepartement Kanton Basel-Stadt; Herr Prof. Dr. May, Vorsitzender der Geschäftsf. der DB AG, Frankfurt; Herr Hadergasser, Leiter Unternehmensentwicklung der DB AG, Frankfurt; Herr Dipl.-Ing. F. Schumacher, Kantonsbaumeister; Frau Dipl.-Ing. Deubzer, Berlin; Herr Prof. C. Fingerhuth, Basel; Herr Prof. Dr. Kienast, Zürich; Herr Prof. Nägeli, Berlin; Herr Prof. Dr. Zlonicky, Dortmund; Frau Dipl.-Ing. Betzenberger, Darmstadt; Frau D. Huber, Kunsthistorikerin lic. phil. I

Das Wettbewerbsprogramm kann ab dem 2. September 1996 kostenlos bei der untenstehenden Adresse bezogen werden. Die Wettbewerbsunterlagen werden von der gleichen Stelle gegen eine Depotgebühr von Fr. 200.– abgegeben. Annahmeschluss für die Wettbewerbsteilnahme ist am 11. Oktober 1996.

Das Modell 1:2000 wird anlässlich eines Kolloquiums in Basel am 21. Oktober 1996 den angemeldeten Teilnehmern übergeben (kein Versand).

Der Abgabetermin von Plänen und Modell per Post an untenstehende Adresse ist auf den 9. Dezember 1996 (Poststempel) festgelegt. Die persönliche Abgabe durch eine neutrale Person an der gleichen Stelle ist bis zum 13. Dezember 1996, 16 Uhr, gestattet.

Hochbau- und Planungsamt Basel-Stadt
Hauptabteilung Planung
Rittergasse 4
CH-4001 Basel

SWISS PANEL
Trapez- und Wellbandprofile
MONTALINE®
Bekleidungsprofile mit
verdeckter Befestigung
MONTAWALL®
Innenwandkassetten
MONTANA THERM
Sandwich-Elemente

Montana Profile
aus Stahl und Aluminium.
Elf Farbreihen in jeweils bis
zu vier aufeinander abge-
stimmten Helligkeitsstufen.
Ergänzt mit 10 Einzelfarben.

Verlangen Sie Unterlagen,
Farbkarten, Farbfächer oder
Farbmuster!

Montana Bausysteme AG
CH-5612 Villmergen
Telefon 056/ 619 85 85
Telefax 056/ 619 86 86

