

Zeitschrift: Werk, Bauen + Wohnen
Herausgeber: Bund Schweizer Architekten
Band: 83 (1996)
Heft: 9: Lebensraum Sport = L'espace de vie du sport = Spacing out for sport

Artikel: Leichtathletikstadion in Madrid, 1989-1994 : Architekten : Antonio Cruz, Antonio Ortiz, Sevilla
Autor: A.C. / A.O.
DOI: <https://doi.org/10.5169/seals-63054>

Nutzungsbedingungen

Die ETH-Bibliothek ist die Anbieterin der digitalisierten Zeitschriften auf E-Periodica. Sie besitzt keine Urheberrechte an den Zeitschriften und ist nicht verantwortlich für deren Inhalte. Die Rechte liegen in der Regel bei den Herausgebern beziehungsweise den externen Rechteinhabern. Das Veröffentlichen von Bildern in Print- und Online-Publikationen sowie auf Social Media-Kanälen oder Webseiten ist nur mit vorheriger Genehmigung der Rechteinhaber erlaubt. [Mehr erfahren](#)

Conditions d'utilisation

L'ETH Library est le fournisseur des revues numérisées. Elle ne détient aucun droit d'auteur sur les revues et n'est pas responsable de leur contenu. En règle générale, les droits sont détenus par les éditeurs ou les détenteurs de droits externes. La reproduction d'images dans des publications imprimées ou en ligne ainsi que sur des canaux de médias sociaux ou des sites web n'est autorisée qu'avec l'accord préalable des détenteurs des droits. [En savoir plus](#)

Terms of use

The ETH Library is the provider of the digitised journals. It does not own any copyrights to the journals and is not responsible for their content. The rights usually lie with the publishers or the external rights holders. Publishing images in print and online publications, as well as on social media channels or websites, is only permitted with the prior consent of the rights holders. [Find out more](#)

Download PDF: 14.01.2026

ETH-Bibliothek Zürich, E-Periodica, <https://www.e-periodica.ch>

Leichtathletikstadion in Madrid, 1989–1994

Architekten: Antonio Cruz, Antonio Ortiz, Sevilla, Spanien

Das Leichtathletikstadion bildet das Zentrum einer 1988 über einen Wettbewerb ausgeschriebenen städtischen Sportanlage, die in den nächsten Jahren nach und nach realisiert werden soll. Das Gelände befindet sich im Osten der Stadt, nahe beim äusseren Autobahnring M-40, am Ende der Avenida de los Arcetales.

Das Wettbewerbsprojekt organisiert die Gesamtanlage, innerhalb welcher die einzelnen, zu einem späteren Zeitpunkt zu projektierenden Einrichtungen gefasst werden.

Eine quadratische Plattform von 360 m Seitenlänge als Basis des Stadions ist gleichzeitig Mittelpunkt des Gesamtkomplexes und verbindet funktionell die verschiedenen Sporteinrichtungen. In zwei Untergeschossen dem Stadion vorgelagert, über offene vertikale und horizontale Einschnitte belichtet und belüftet, befinden sich allgemeine Serviceeinrichtungen.

Lediglich die erste Etappe des Stadions mit 20 000 Besucherplätzen wurde bisher realisiert. Ein zukünftiger Ausbau wird die Anzahl der Tribünenplätze auf den heute als schräg abfallende Rasensegmente ausgestalteten Flächen von 8000 Plätzen auf

deren 33 000 erhöhen, so dass insgesamt 45 000 Tribünenplätze zur Verfügung stehen werden.

Die Haupttribüne mit 12 500 Plätzen ist dominierendes Element des gesamten Sportkomplexes. Sie liegt längs zur Zielstrecke und kann auch für andere als sportliche Veranstaltungen – zum Beispiel Konzerte – verwendet werden.

Von aussen gesehen erscheint die Haupttribüne auf verschiedenen gekrümmten Betonscheiben aufgelegt. Von der grossen rückwärtigen Auskragung des obersten Teils geniesst man den Blick auf Madrid. Die tragenden Betonscheiben sind von 200×20 cm grossen, stehenden Schlitzen zur Belichtung und Belüftung rasterartig durchlöchert. Sie erzeugen ein stets wechselndes Lichtspiel in den Räumen unterhalb der Tribüne.

Die verschiedenen Geschossebenen der Haupttribüne führen den Zuschauer zu den Sitzreihen. Die Treppen verlaufen zwischen grossen Betonscheiben, die die Korridore und die auf Zwischengeschossen angeordneten Toilettenanlagen eingrenzen. Auf diesen Scheiben scheint die Haupttribüne wie auf einem Luftkissen zu schweben.

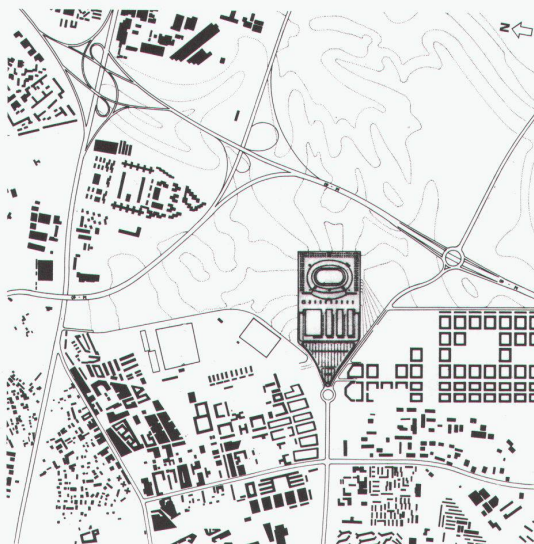
A. C., A. O.



Fotos: Duccio Malagamba, Barcelona

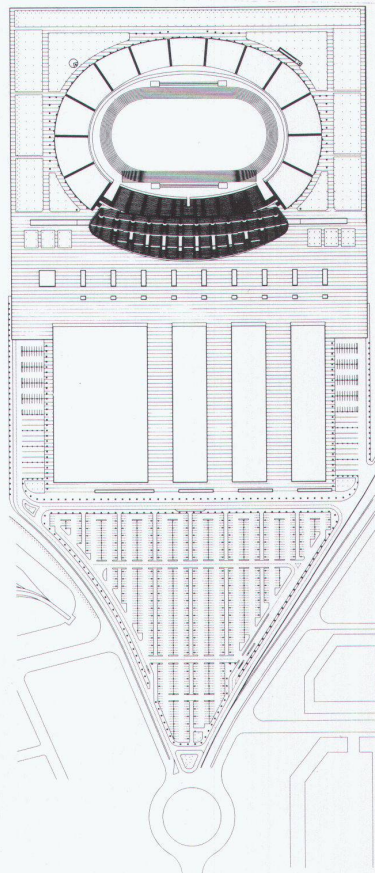
Rückseite Haupttribüne

- La tribune principale, vue de derrière
- The main grandstand seen from behind



Situation

- Site



Eingangsseite
 ■ Le côté entrée
 ■ Entrance side

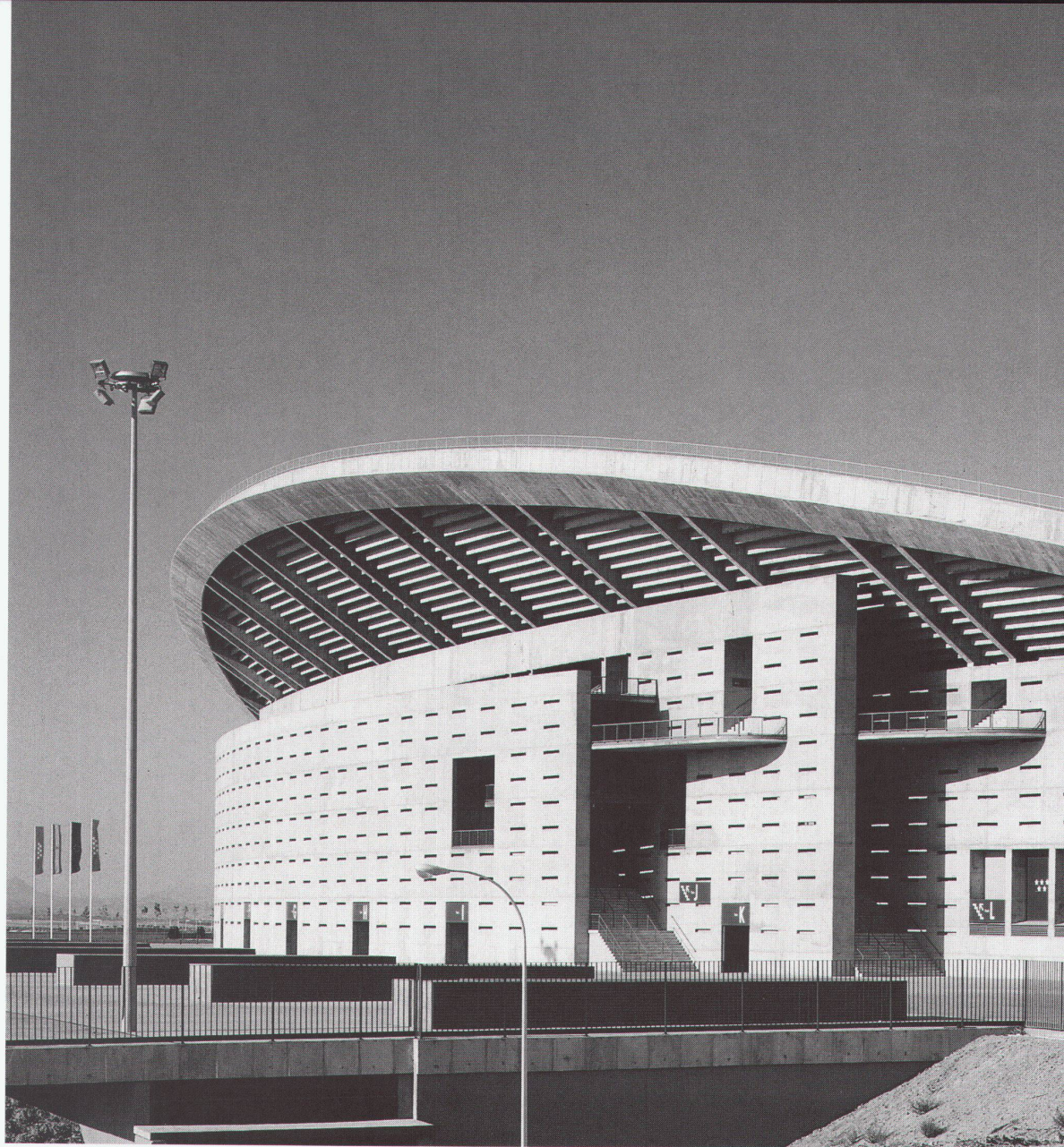
Aufsicht Gesamtanlage
 ■ Vue aérienne générale
 ■ Top view of the whole complex

Seite 20/21

Gesamtansicht von Norden
 ■ Vue générale du nord
 ■ Overall view from the north







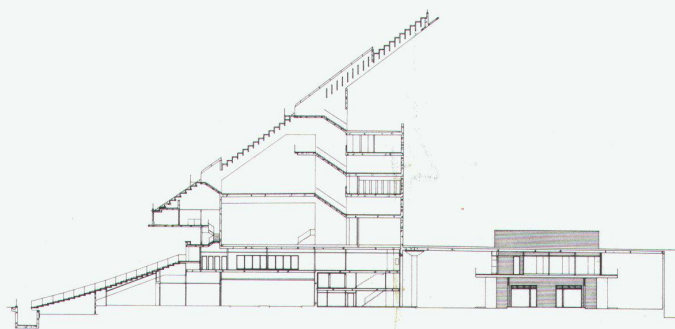
Haupttribüne von Südwesten

- La tribune principale vue du sud-ouest
- Main grandstand from the southwest



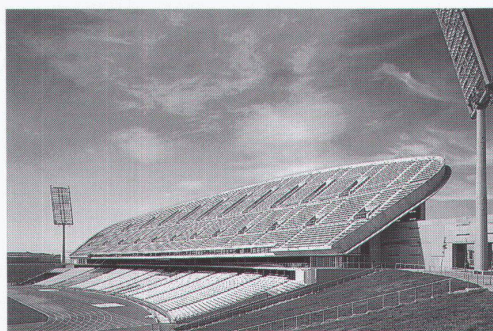
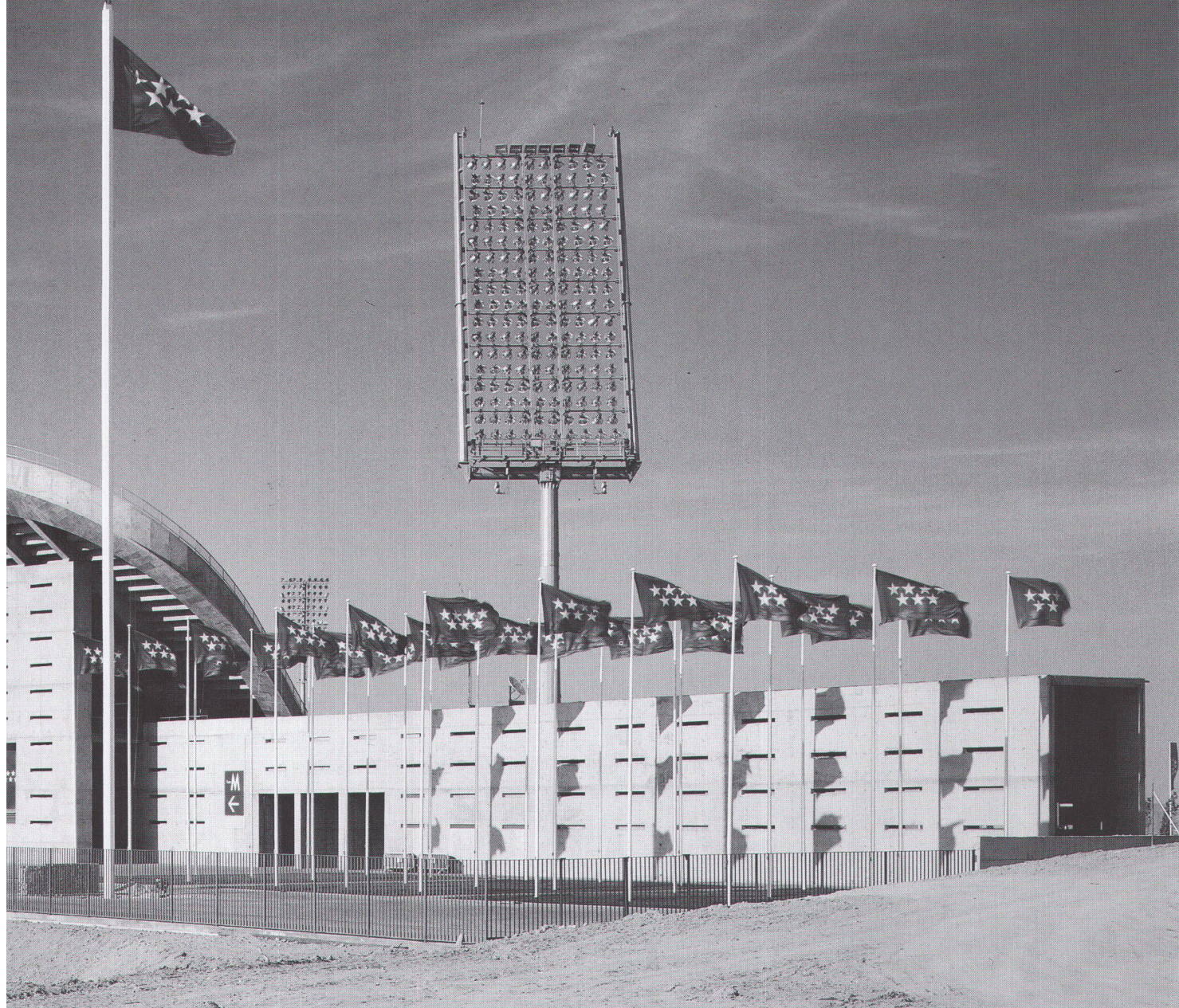
Haupttribüne von Südosten

- La tribune principale vue du sud-est
- Main grandstand from the southeast



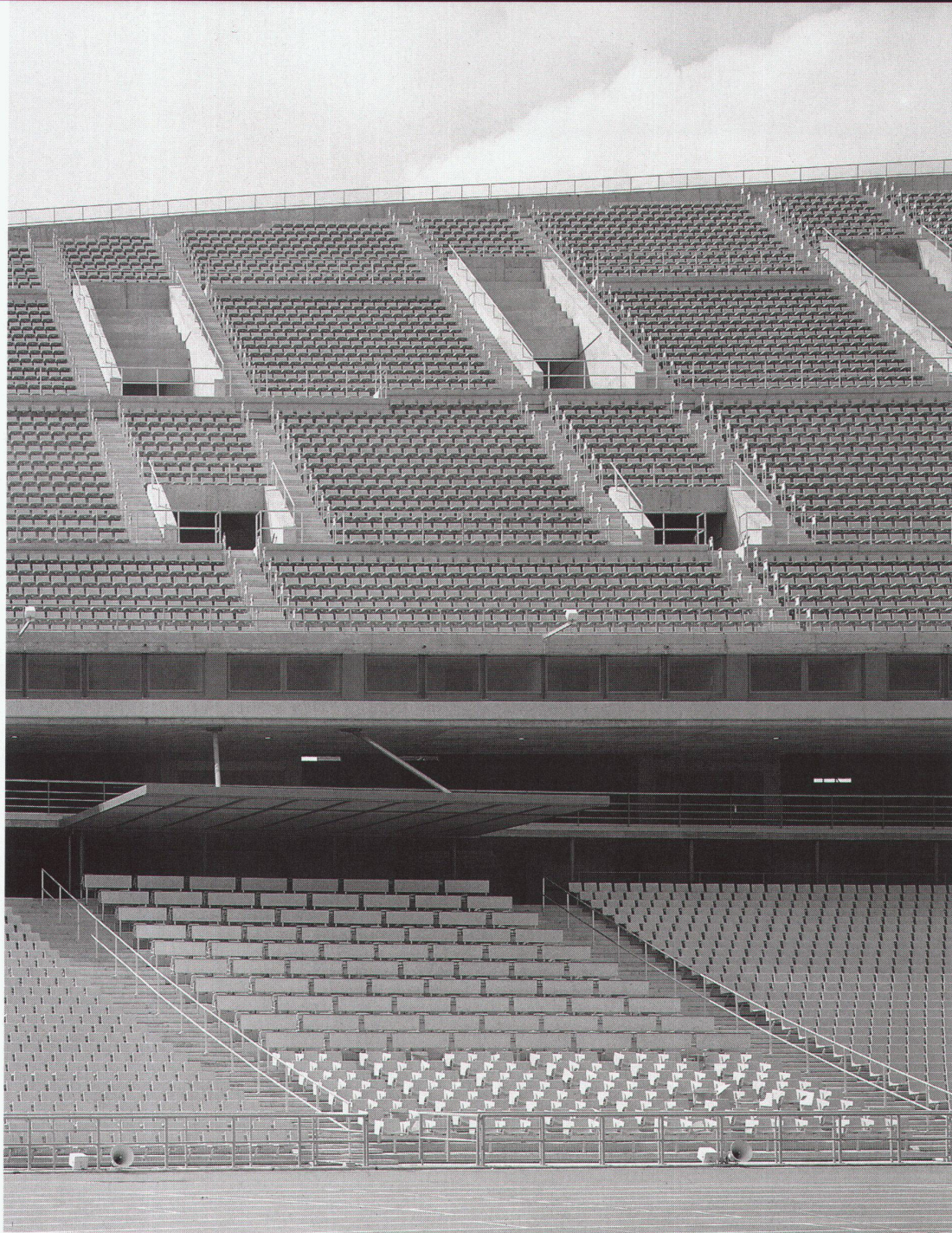
Schnitt durch Haupttribüne

- Coupe sur la tribune principale
- Section through the main grandstand



Haupttribüne von Nordosten

- La tribune principale vue du nord-est
- Main grandstand from the northeast

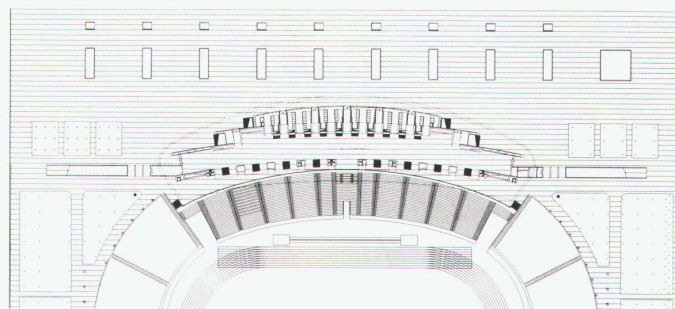


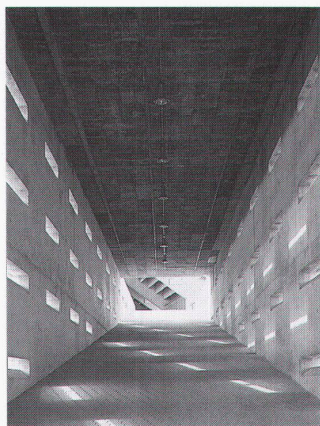
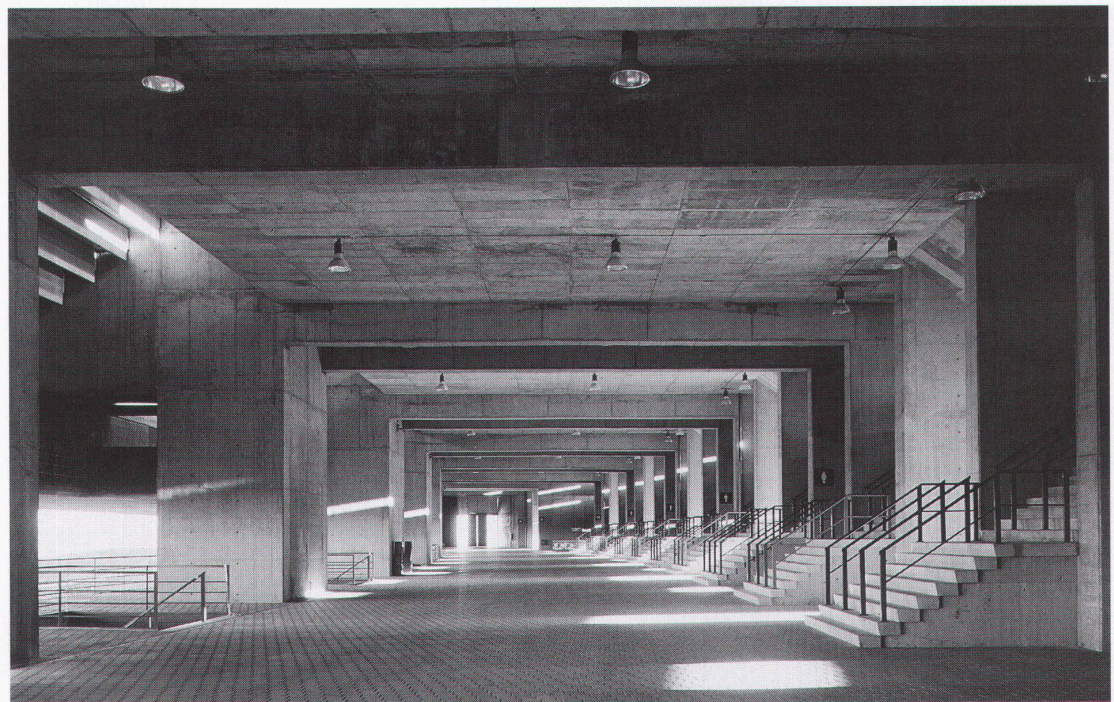
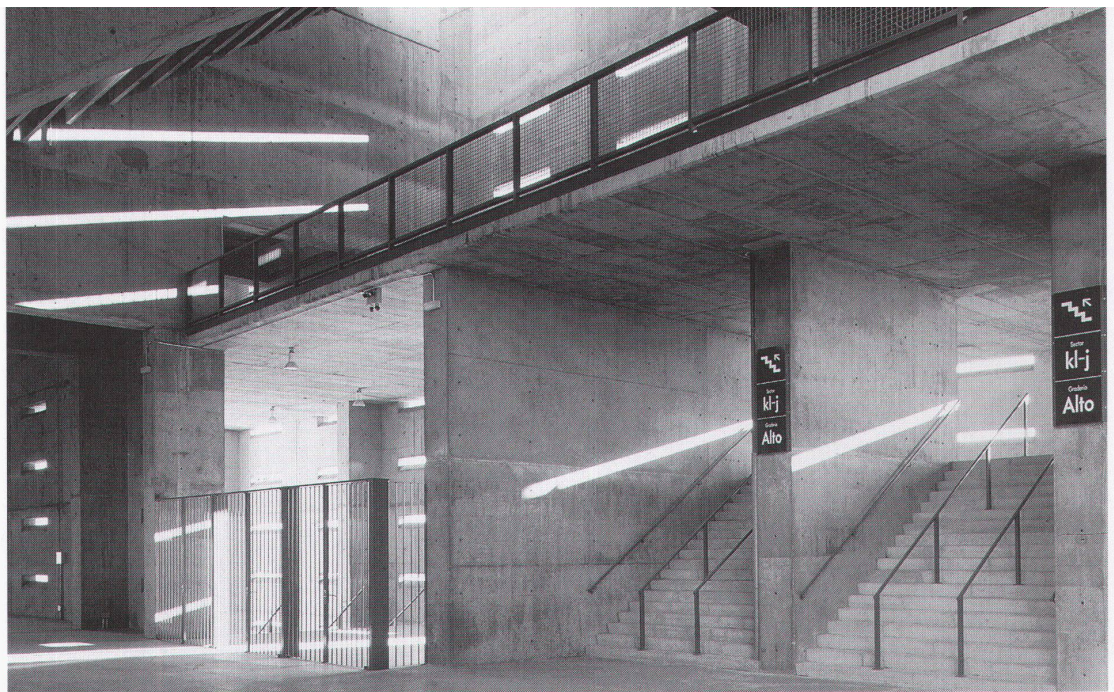
Ausschnitt Haupttribüne

- Vue partielle de la tribune principale
- Detail of the main grandstand

Eingangsgeschoss unter der Haupttribüne

- Le niveau entrée sous la tribune principale
- Entrance floor under the main grandstand





Erschliessungszone unter der Haupttribüne
 ■ Zone de desserte sous la tribune principale
 ■ Access zone under the main grandstand

Fotos: Duccio Malagamba, Barcelona