

Zeitschrift: Werk, Bauen + Wohnen
Herausgeber: Bund Schweizer Architekten
Band: 83 (1996)
Heft: 7/8: Was die Stradt zusammenhält = Alimenter la ville = Keeping the city together

Rubrik: Werk-Material

Nutzungsbedingungen

Die ETH-Bibliothek ist die Anbieterin der digitalisierten Zeitschriften auf E-Periodica. Sie besitzt keine Urheberrechte an den Zeitschriften und ist nicht verantwortlich für deren Inhalte. Die Rechte liegen in der Regel bei den Herausgebern beziehungsweise den externen Rechteinhabern. Das Veröffentlichen von Bildern in Print- und Online-Publikationen sowie auf Social Media-Kanälen oder Webseiten ist nur mit vorheriger Genehmigung der Rechteinhaber erlaubt. [Mehr erfahren](#)

Conditions d'utilisation

L'ETH Library est le fournisseur des revues numérisées. Elle ne détient aucun droit d'auteur sur les revues et n'est pas responsable de leur contenu. En règle générale, les droits sont détenus par les éditeurs ou les détenteurs de droits externes. La reproduction d'images dans des publications imprimées ou en ligne ainsi que sur des canaux de médias sociaux ou des sites web n'est autorisée qu'avec l'accord préalable des détenteurs des droits. [En savoir plus](#)

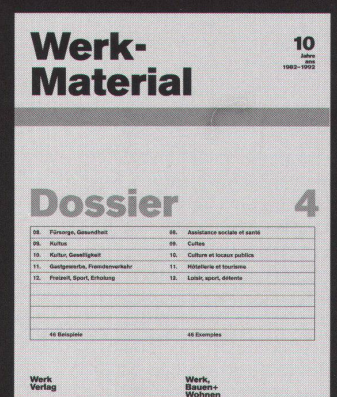
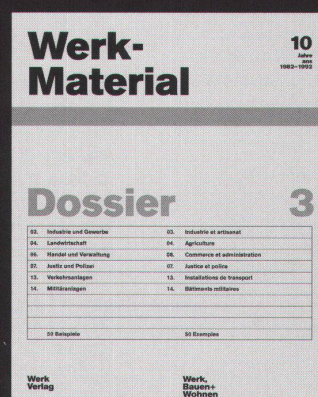
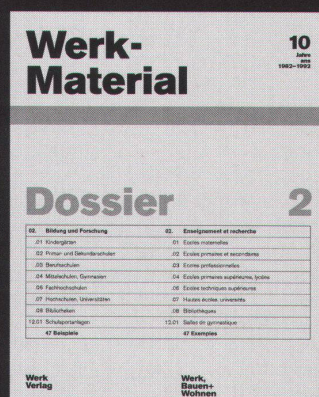
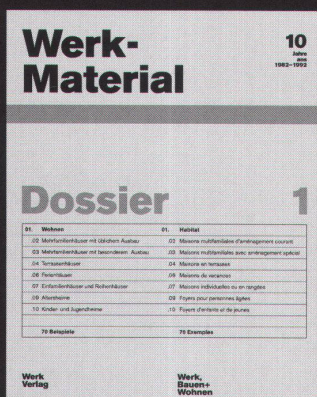
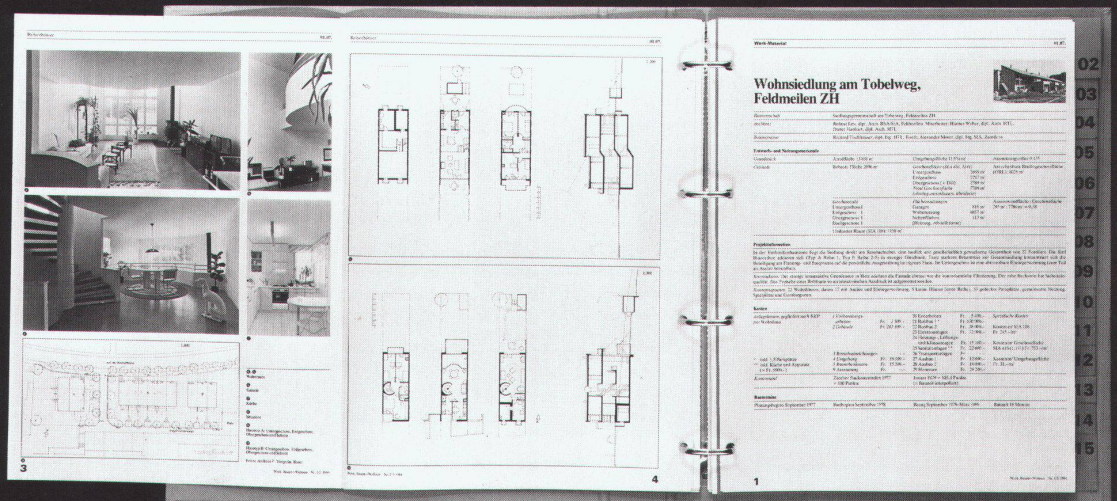
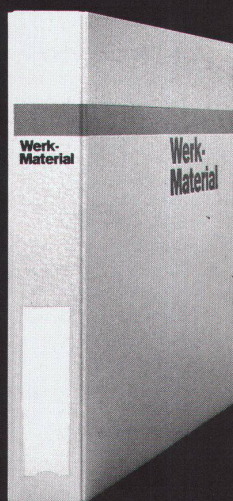
Terms of use

The ETH Library is the provider of the digitised journals. It does not own any copyrights to the journals and is not responsible for their content. The rights usually lie with the publishers or the external rights holders. Publishing images in print and online publications, as well as on social media channels or websites, is only permitted with the prior consent of the rights holders. [Find out more](#)

Download PDF: 11.01.2026

ETH-Bibliothek Zürich, E-Periodica, <https://www.e-periodica.ch>

Werk-Material



Ich bestelle ein Abonnement von Werk, Bauen+Wohnen (inkl. Bauten-Dokumentation Werk-Material)

Adresse des Bestellers:	
Name, Vorname	
Beruf	
Strasse, Nr.	
PLZ, Ort	
Für Student(inn)en: Studienzeit bis ca.	Ausbildungsort:
Datum	Unterschrift
Adresse des Beschenkten:	
Name, Vorname	
Beruf	
Strasse, Nr.	
PLZ, Ort	
Für Student(inn)en: Studienzeit bis ca.	Ausbildungsort:
Datum	Unterschrift
Den Abonnementspreis für 1 Jahr, in der Höhe von Fr. 180.– (Fr. 190.– Ausland), überweise ich, sobald ich die Rechnung erhalten habe. Preis für Student(inn)en: Fr. 125.– (Fr. 135.– Ausland) Alle Preise enthalten 2% Mehrwertsteuer	
1996	

Je commande un abonnement de Werk, Bauen+Wohnen (Werk-Material, la documentation sur le bâtiment compris)

Adresse du donateur:	
Nom, prénom	
Profession	
Rue, no.	
Code postal, localité	
Pour les étudiant(e)s: Fin des études vers le:	Lieu de formation:
Date	Signature
Adresse du bénéficiaire:	
Nom, prénom	
Profession	
Rue, no.	
Code postal, localité	
Pour les étudiant(e)s: Fin des études vers le:	Lieu de formation:
Date	Signature
Je réglerai le montant de l'abonnement pour un an, Fr. 180.– (Fr. 190.– pour l'étranger), dès réception de la facture. Prix pour étudiant(e)s: Fr. 125.– (Fr. 135.– pour l'étranger) Inclu la TVA de 2%	
1996	

Werk-Material Abonnenten von Werk, Bauen+Wohnen können bestellen:

Werk-Material-Zusatzabonnement	
— Jahresabonnement für die zusätzliche Lieferung aller erscheinenden Werk-Material-Dokumentationen, inkl. Jahresverzeichnis, in zwei Lieferungen	Fr. 80.– + Versandkosten
Werk-Material-Sonderdrucke	
— Nachlieferung aller 1982 bis Dez. 1995 erschienenen Werk-Material-Dokumentationen (ca. 260 Objekte)	Fr. 600.– + Versandkosten
Nachlieferung vollständiger Werk-Material-Jahrgänge (ca. 25 Objekte)	
— Expl. Jahre _____ / _____ / _____	Fr. 120.– + Versandkosten
Einzelne Werk-Material-Dokumentationen	
— Expl. Werk-Material, Nr. _____, WBW-Nr. _____	
— Objekt _____	Fr. 10.–/Expl. + Versandkosten
Werk-Material-Sammelordner	
— Sammelordner Werk-Material mit Register und Jahresverzeichnissen	Fr. 50.– + Versandkosten
— Sammelordner Werk-Material ohne Register	Fr. 35.– + Versandkosten
— Register separat	Fr. 25.– + Versandkosten
Dossiers 10 Jahre Werk-Material	
— Wohnen, Altersheime (70 Beispiele)	Fr. 150.– + Versandkosten
— Bildung und Forschung (41 Beispiele)	Fr. 100.– + Versandkosten
— Industrie und Gewerbe, Handel + Verwaltung, Justiz, Verkehr (49 Beispiele)	Fr. 100.– + Versandkosten
— Kultur und Geselligkeit, Kultus, Gesundheit und Fürsorge, Gastgewerbe, Freizeit und Sport (48 Beispiele)	Fr. 100.– + Versandkosten
Alle Preise enthalten 2% Mehrwertsteuer	
1996	
Verlag Werk AG, Keltenstr. 45, 8044 Zürich, Tel. 01/252 28 52, Fax 01/261 93 37	

Werk-Material Les abonnés à Werk, Bauen+Wohnen peuvent commander:

Abonnement supplémentaire Werk-Material	
— Abonnement annuel pour la livraison supplémentaire de toutes les documentations Werk-Material publiées, incl. registre annuel, en deux livraisons	Fr. 80.– + frais d'envoi
Werk-Material, tirés à part	
— Envoi de toutes les documentations Werk-Material parues dès 1982 jusqu'en 1995 (ca. 260 objets)	Fr. 600.– + frais d'envoi
Envoi de toutes les documentations parues pendant une année (ca. 25 objets)	
— Expl. année _____ / _____ / _____	Fr. 120.– + frais d'envoi
Documentations Werk-Material séparées	
— Expl. Werk-Material no. _____, WBW no. _____, objet _____	Fr. 10.–/Expl. + frais d'envoi
Classeur Werk-Material	
— Classeur Werk-Material avec registre et répertoires annuels	Fr. 50.– + frais d'envoi
— Classeur Werk-Material sans registre	Fr. 35.– + frais d'envoi
— Registre séparé	Fr. 25.– + frais d'envoi
Dossiers 10 ans Werk-Material	
— Habitat, foyers pour personnes âgées (70 ob.)	Fr. 150.– + frais d'envoi
— Enseignement et recherche (41 objets)	Fr. 100.– + frais d'envoi
— Industrie et artisanat, commerce et administration, justice, transport (49 objets)	Fr. 100.– + frais d'envoi
— Culture et lieux publics, cultes, hôpitaux et foyers, tourisme, loisirs et sports (48 objets)	Fr. 100.– + frais d'envoi
Inclu la TVA de 2%	
1996	
Editions Œuvre SA, Keltenstr. 45, 8044 Zürich, tél. 01/252 28 52, fax 01/261 93 37	

Bücher erschienen im Werk Verlag

Schweizer Architekturführer 1920–1990	
Der Schweizer Architekturführer umfasst 3 Bände mit insgesamt gegen 1000 mit Bild, Plan und Text dargestellten und ebenso vielen erwähnten Bauten. Format 15 x 24 cm, je 220 bis 280 Seiten.	
— Band 1, Nordost- und Zentralschweiz	Fr. 78.– + Versandkosten
— Band 2, Nordwestschweiz, Jura, Mittelland	Fr. 78.– + Versandkosten
— Band 3, Romandie, Wallis, Tessin (erscheint ca. Mai 1996)	Fr. 78.– + Versandkosten
Für Mitglieder der Fachverbände BSA, SIA, FSAI. Gesamtausgabe, Bände 1, 2, 3 / in Schuber	
— (erscheint ca. Mai 1996)	Fr. 210.– + Versandkosten
Zuger Bautenführer 1906–1992	
— 70 Jahre Bauen im Kanton Zug, herausgegeben vom Bauforum Zug, 111 Objekte, Format 12,5 x 28,5 cm, 156 Seiten	Fr. 30.– + Versandkosten
Construire / Bauen / Costruire 1830–1980	
— Val Müstair, Engiadina bassa, Oberengadin, Val Bregaglia, Valle di Poschiavo. Herausgegeben von Robert Obrist, Silva Semadeni und Diego Giovanoli, mit ca. 400 Objektbeschreibungen und -erwähnungen, Format 24 x 22,5 cm, 248 Seiten	Fr. 64.– + Versandkosten
Alle Preise enthalten 2% Mehrwertsteuer	
1996	
Verlag Werk AG, Keltenstr. 45, 8044 Zürich, Tel. 01/252 28 52, Fax 01/261 93 37	

Publications éditées par Werk/Œuvre SA

Guide d'architecture suisse 1920–1990	
Ce guide d'architecture suisse réunit en trois volumes près d'un millier d'édifices représentés par photos, plans et textes ainsi qu'autant d'autres mentionnés. Format 15 x 24 cm, 220 à 280 pages.	
— Vol. 1, Centre et nord-est de la Suisse	Fr. 78.– + frais d'envoi
— Vol. 2, Nord-ouest de la Suisse, Plateau et Jura	Fr. 78.– + frais d'envoi
— Vol. 3, Romandie, Valais, Tessin (parution environ mai 1996)	Fr. 78.– + frais d'envoi
Prix seulement pour membres des associations FAS, SIA, FSAI. Edition complète, volumes 1, 2, 3 / sous coffret	
— (parution environ mai 1996)	Fr. 210.– + frais d'envoi
Zuger Bautenführer 1906–1992	
— 70 Jahre Bauen im Kanton Zug, herausgegeben vom Bauforum Zug, 111 Objekte, Format 12,5 x 28,5 cm, 156 Seiten	Fr. 30.– + frais d'envoi
Construire / Bauen / Costruire 1830–1980	
— Val Müstair, Engiadina bassa, Oberengadin, Val Bregaglia, Valle di Poschiavo. Herausgegeben von Robert Obrist, Silva Semadeni und Diego Giovanoli, mit ca. 400 Objektbeschreibungen und -erwähnungen, Format 24 x 22,5 cm, 248 Seiten	Fr. 64.– + frais d'envoi
Inclu la TVA de 2%	
1996	
Editions Œuvre SA, Keltenstr. 45, 8044 Zürich, tél. 01/252 28 52, fax 01/261 93 37	

Bitte
frankieren

affranchir
s.v.p.

Name, Vorname / Nom, prénom

Strasse, Nr. / Rue, no.

PLZ, Ort / Code postal, localit 

Datum / Date

Unterschrift / Signature

Werk, Bauen+Wohnen
Abonnentendienst
Zollikofer AG
F rstenlandstrasse 122
9001 St.Gallen

Bitte
frankieren

affranchir
s.v.p.

Name, Vorname / Nom, pr nom

Strasse, Nr. / Rue, no.

PLZ, Ort / Code postal, localit 

Datum / Date

Unterschrift / Signature

Verlag Werk AG
Sekretariat
Keltenstrasse 45
8044 Z rich

Bitte
frankieren

affranchir
s.v.p.

Name, Vorname / Nom, pr nom

Strasse, Nr. / Rue, no.

PLZ, Ort / Code postal, localit 

Datum / Date

Unterschrift / Signature

Verlag Werk AG
Sekretariat
Keltenstrasse 45
8044 Z rich

Sonderabfallsammelstelle Hagenholz, Zürich



Standort	8050 Zürich, Hagenholzstrasse 110
Bauherrschaft	Kanton Zürich und Stadt Zürich/Bauherrenvertretung: Hochbauinspektorat der Stadt Zürich
Architekt	Suter+Suter AG, Zürich Projektleiter: Eric H. Theiler
Bauingenieur	Höltschi & Schurter AG, Zürich
Spezialisten	Heizungs- und Lüftungsing.: Consultair AG, Zürich; Sanitäring.: Bösch AG, Unterengstringen; .. Elektroing.: Karl Schweizer AG, Zürich; Umweltverträglichkeitsbericht/Sicherheitsplanung: E. Basler + Partner AG, Zollikon; Qualitätssicherung: Wolfseher + Partner AG, Zürich

Projektinformation

Der Standort der Sonderabfallsammelstelle SSH ist im Rahmen der Gesamtplanung fürs Areal der Kehrichtverbrennung Hagenholz in Zürich-Oerlikon festgelegt worden. Die begrenzten Landreserven und die Vorgaben des Raumprogramms erfordern eine mehrgeschossige Lösung. – Die Anlieferung der Sonderabfälle und Triage erfolgt im Erdgeschoss. Im ersten Obergeschoss werden die getrennten Abfälle in massiven Lagerzellen gesondert gelagert. Die Lagerzellen werden über einen offenen mit Stapler befahrbaren Balkon erschlossen. Dadurch ist ein Höchstmass an Sicherheit im allfälligen örtlichen Brand- bzw. Explosionsfall gewährleistet. – Im gerundeten Kopfbau sind Büros, Instruktionsräume, Garderoben und Aufenthaltsraum mit separater

Erschliessung angeordnet. – Wo bisher die Parkplätze waren, überdeckt heute eine befahrbare Bodenplatte das Basisgeschoss, welches Parkebene und zusätzliche Löschwasser-Auffangwanne in einem ist. Ebenfalls im Basisgeschoss liegen die Branchenräume der Berufsverbände an einem tieferliegenden Werkhof nach Norden gerichtet. – Städtebaulich betont der lineare Baukörper den Strassenraum der Hagenholzstrasse. Die Horizontalbetonung durch die vorgelagerten Erschliessungsbalkone der Obergeschosse mit den liegenden Wetterschutzlamellen endigt im markanten viertelkreisförmigen Glaskörper der Büroräume, welcher den Eingang markiert. Die Längsfassaden werden durch die Zäsuren der offenen Fluchttreppen aus Stahl strukturiert.

Projektdaten

Gebäude:	Geschosszahl	1 UG, 1 EG, 4 OG	Rauminhalt:	57 770 m ³
	Geschossflächen (SIA 416, 1.141)			
	Untergeschoss	GF1 6 935 m ²	Nutzflächen:	Werkleitungskanal 850 m ²
	Erdgeschoss	GF1 1 300 m ²		Parkgeschoss 3 650 m ²
	Obergeschosse	GF1 3 495 m ²		Betrieb, Lager, Büro 7 230 m ²
	Total	GF1 11 730 m ²		

Raumprogramm

EG: Annahme, Triage, Labor, Messraum, Leergebinde, Leuchtstoffröhren, Aufenthaltsraum
OG: Lager Sonderabfälle, Lüftungszentrale, Instruktionsraum

UG: Lager, Parkgarage mit 125 Plätzen, Branchenräume, technische Räume, Zugang zu Werkleitungskanal

Konstruktion

Aus Sicherheitsgründen ist die gesamte Tragkonstruktion aus Beton. Mittels Brandmelde-, Sprinklerlöschanlagen, Flüssigkeits- und Gasmeldern können Störfälle frühzeitig erkannt und damit verhindert werden. Eine Gefährdung des Grundwassers kann dank Versiegelung der Neubauten und einem mehrstufigen Entwässerungssystem vermieden werden. – Für die Fundation ist eine Pfahlgründung der Hochbauten und Flachfundation für das Parkgeschoss als kostengünstigste Lösung gewählt worden. Im ausgehobenen Erdreich waren bis auf 2–3m Tiefe Rückstände einer früheren Schlackenaufbereitungsanlage vorhanden, was ein detailliertes Entsorgungskonzept erfordert hat. – Das Gebäude ist

architektonisch, funktionell und konstruktiv so konzipiert, dass eine Erweiterung in der Längsrichtung bis zu einer Verdoppelung des heutigen Bauvolumens möglich ist. – Betonfassaden mit Industriesichtschalung; Wetterschutzfassade Staplerbalkone mit Alublechlamellen und Alu-Tragkonstruktion beschichtet; alle Stahlteile feuerverzinkt (Geländer, Rammprofile, Fluchttreppen); Flachdachbelag als Kompaktdach mit Foamglas isolation und bituminöser Dachhaut; Erdgeschoss mit Industriebodenbelägen z.T. mit Quarzsandbeimischung auf Zementunterlagsböden. In ausgesprochenen Nass- und Schmutzbereichen keramische Platten; Obergeschosse mit Zementunterlagsböden (Hartbeton).

Kostendaten

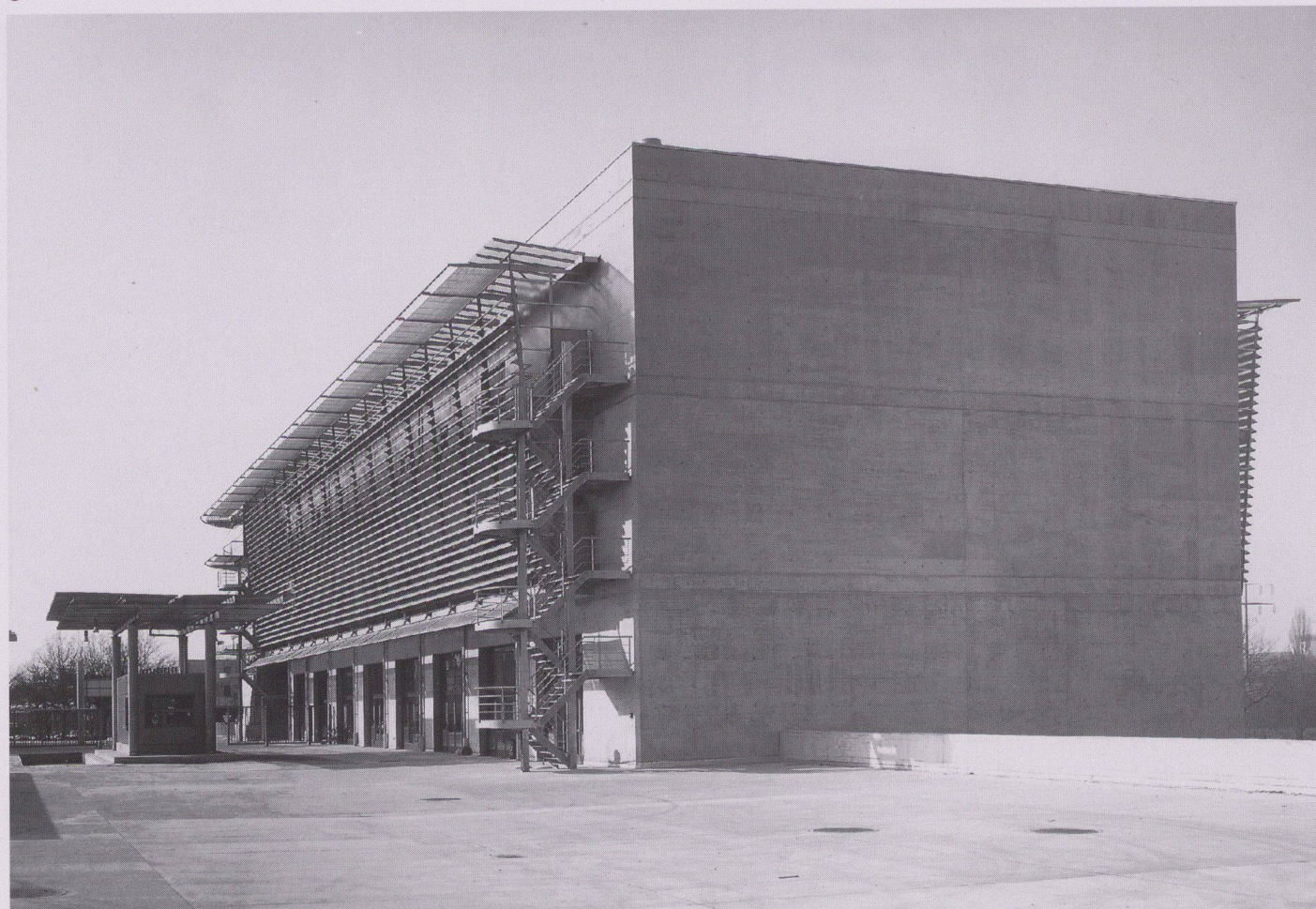
1	Vorbereitungsarbeiten	Fr. 4 400 000.–	20	Baugrube	Fr. 1 580 000.–
2	Gebäude	Fr. 27 700 000.–	21	Rohbau 1	Fr. 10 350 000.–
3	Betriebseinrichtungen	Fr. 600 000.–	22	Rohbau 2	Fr. 1 250 000.–
4	Umgebung	Fr. 2 800 000.–	23	Elektroanlagen	Fr. 1 980 000.–
5	Baunebenkosten	Fr. 1 100 000.–	24	Heizungs-, Lüftungs-, Klimaanlage	Fr. 1 670 000.–
6		Fr.	25	Sanitäranlagen	Fr. 1 340 000.–
7		Fr.	26	Transportanlagen	Fr. 290 000.–
8		Fr.	27	Ausbau 1	Fr. 1 300 000.–
9	Ausstattung	Fr. 400 000.–	28	Ausbau 2	Fr. 1 420 000.–
1–9	Anlagekosten total	Fr. 37 000 000.–	29	Honorare	Fr. 6 520 000.–

Kennwerte

Gebäudekosten/m ³ SIA 116 BKP 2	Fr. 479.50	Planungsbeginn (Vorprojekt)	März 1991
Gebäudekosten/m ² Geschossfläche GF1	Fr. 2 361.50	Baubeginn	Sept. 1993
Kostenstand nach Zürcher Baukostenindex (1988 = 100) 1. Oktober 1994	113.2 P.	Ende Rohbau	Nov. 1994
		Betriebsaufnahme	Febr. 1996
		Bauzeit	29 Monate



1



2

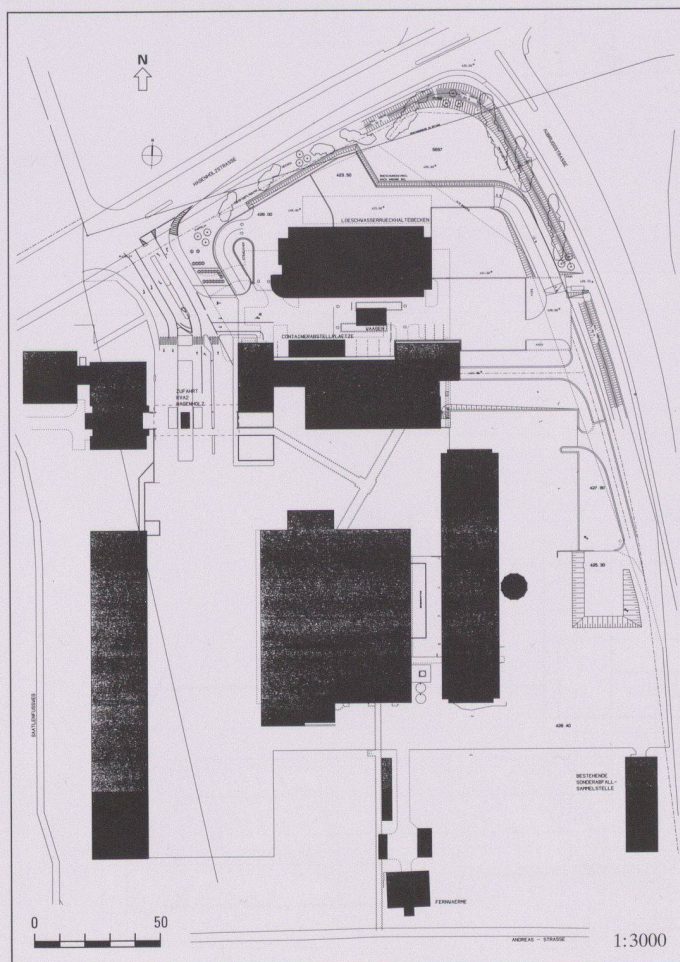
2



3



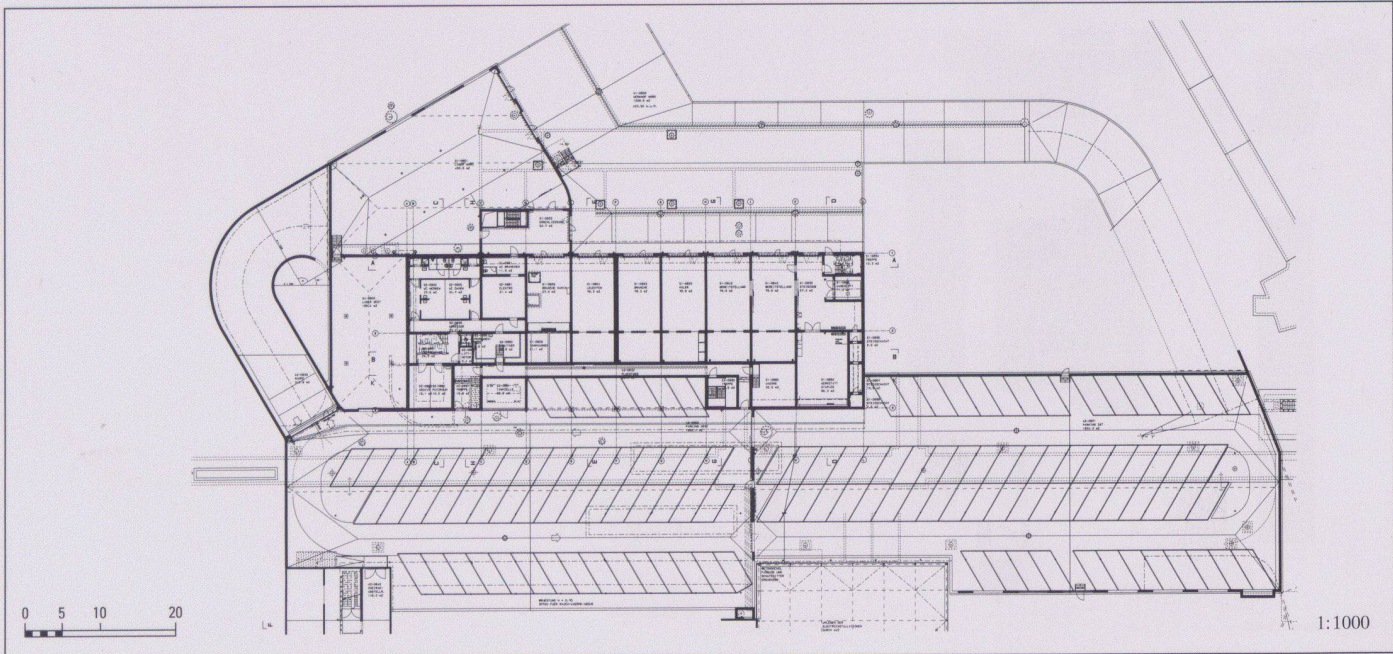
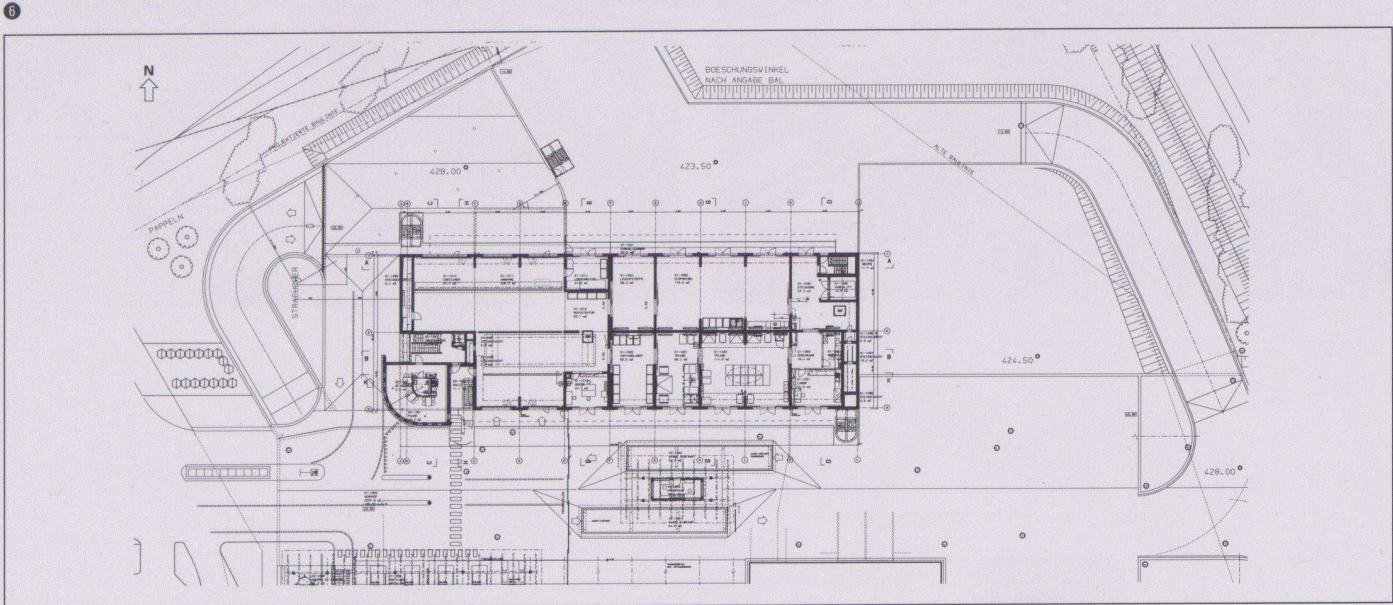
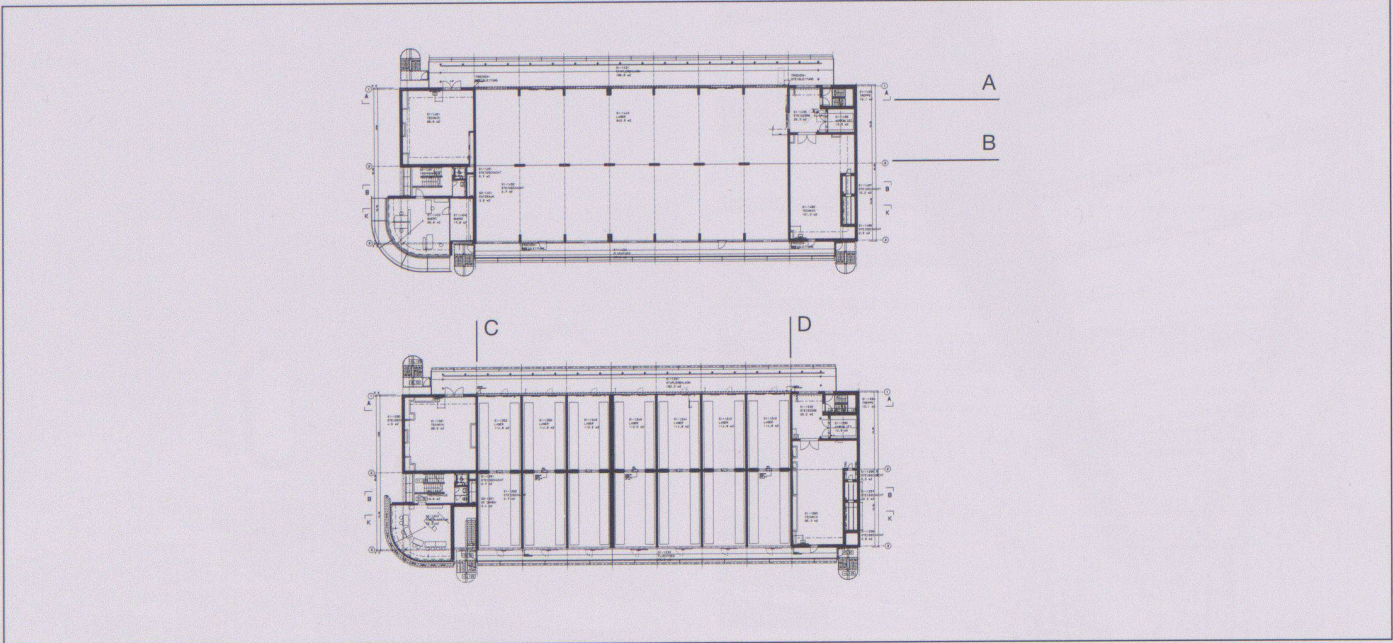
4

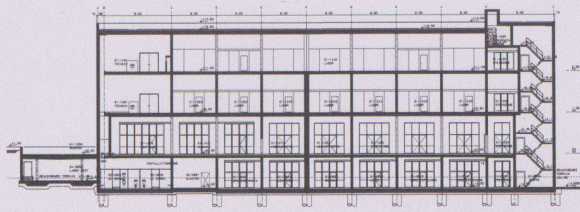


5

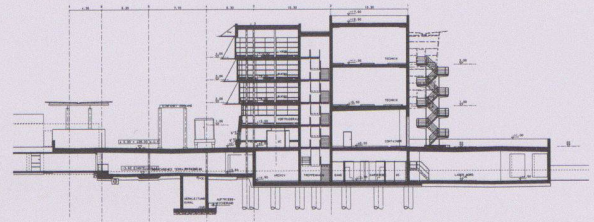
1
Kopfseite Südwest2
Südost-Ansicht3
Staplerbalkon4
Pausenraum5
Situation

Fotos: Heinrich Helfenstein, Adliswil

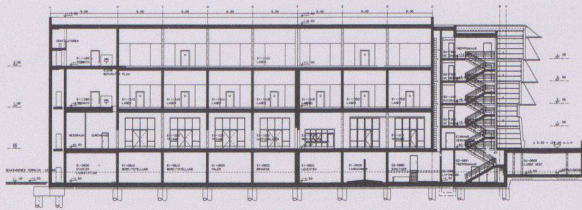




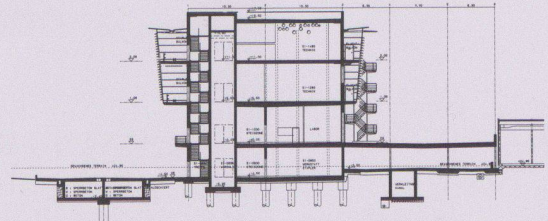
Schnitt A-A



Schnitt C-C



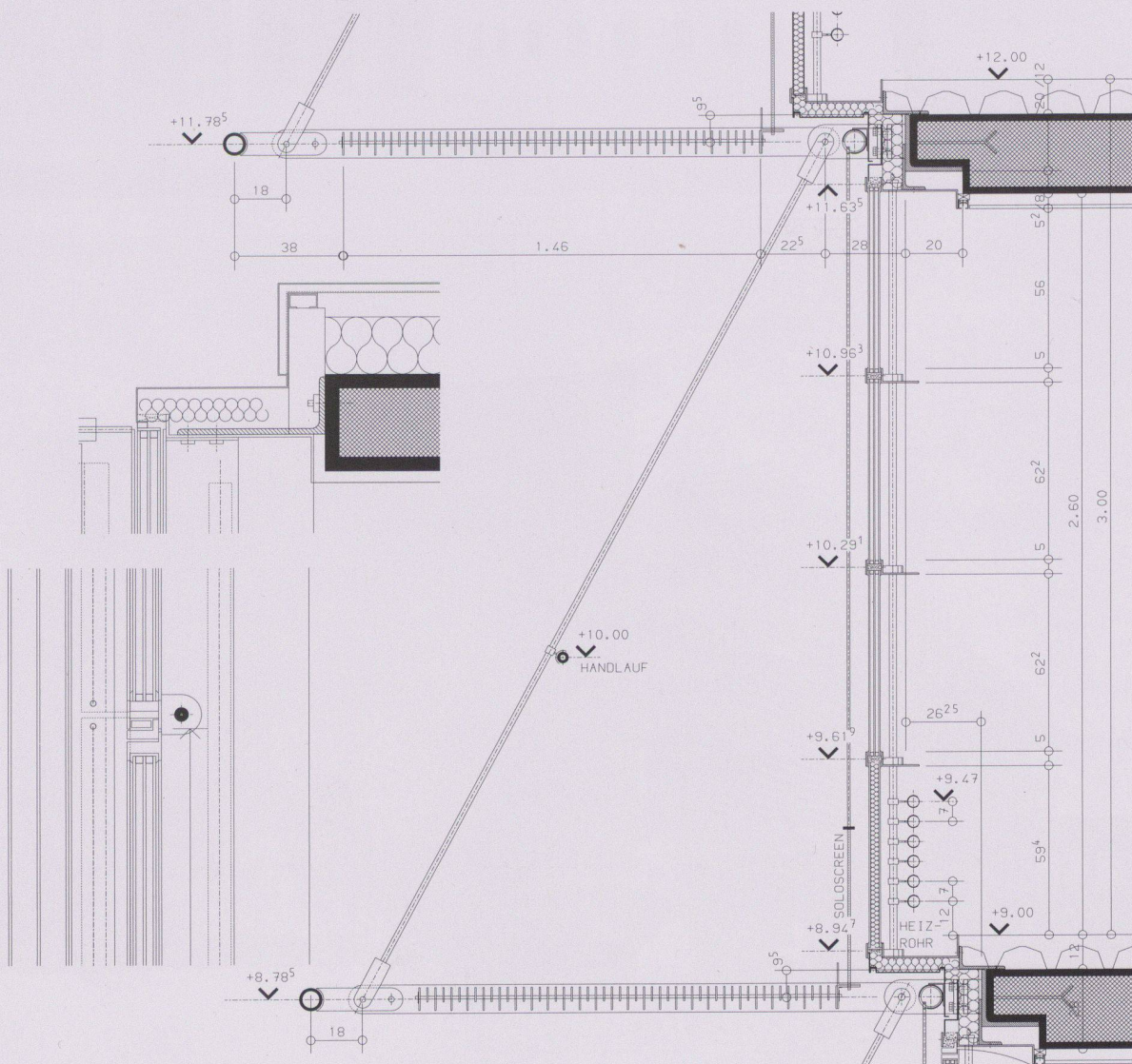
Schnitt B-B



Schnitt D-D

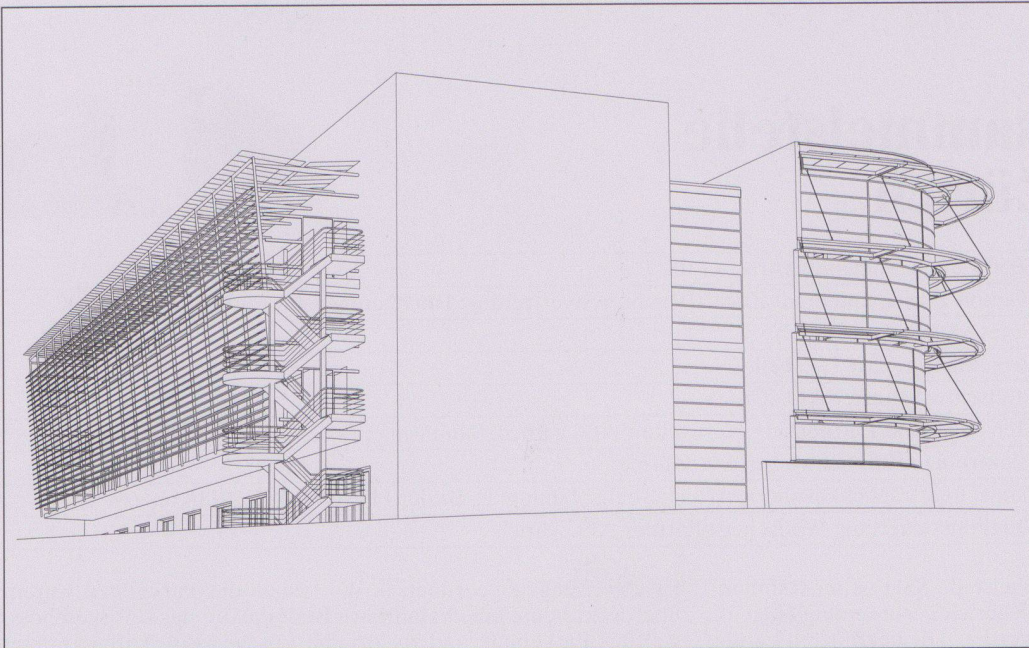
1:1000

9

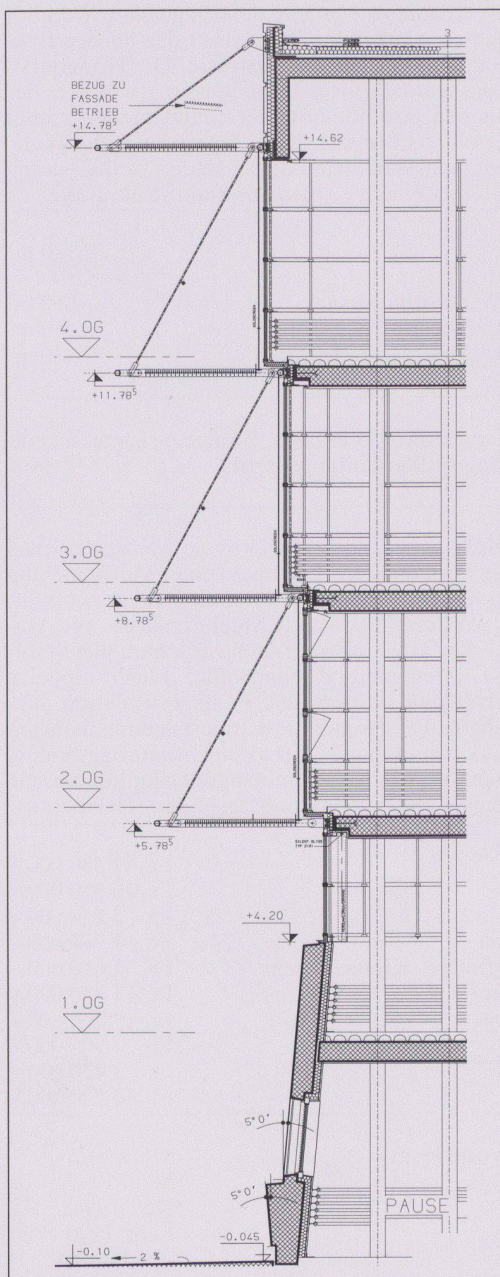


1:25

10

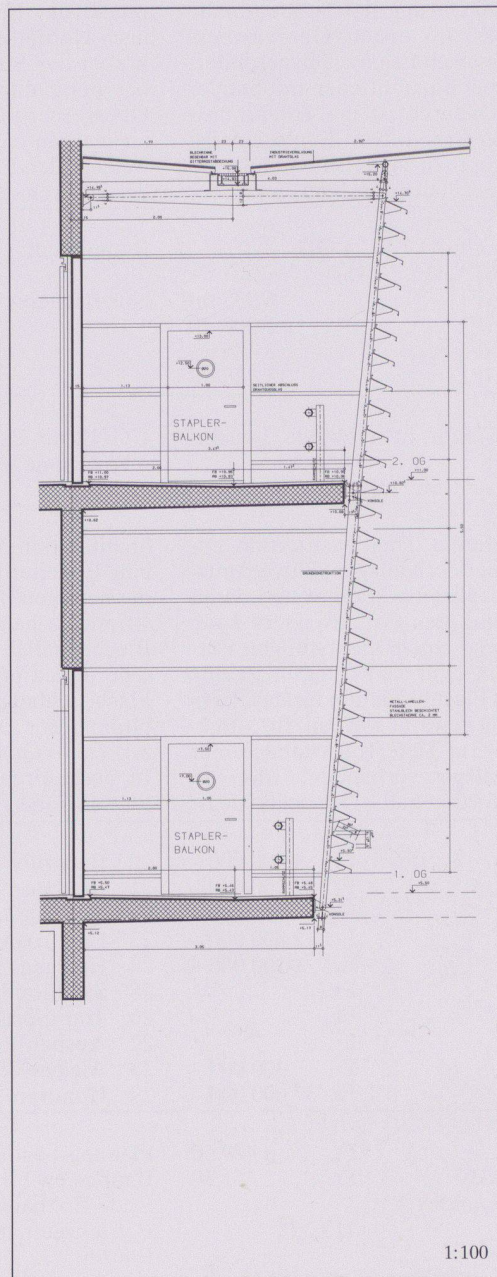


11



12

6



13

- 6 2. Obergeschoss, 1. Obergeschoss
- 7 Erdgeschoss
- 8 Untergeschoss
- 9 Schnitte
- 10 Detailschnitt Kopfbau Südwest
- 11 Axonometrie Nordwest
- 12 Schnitt Kopfbau Südwest
- 13 Schnitt Staplerbalkon Nord

1:100