

**Zeitschrift:** Werk, Bauen + Wohnen  
**Herausgeber:** Bund Schweizer Architekten  
**Band:** 83 (1996)  
**Heft:** 6: Hermann Czech : das architektonische Objekt = Hermann Czech : l'objet architectural = Hermann Czech : the architectonic object  
  
**Rubrik:** Werk-Material

### **Nutzungsbedingungen**

Die ETH-Bibliothek ist die Anbieterin der digitalisierten Zeitschriften auf E-Periodica. Sie besitzt keine Urheberrechte an den Zeitschriften und ist nicht verantwortlich für deren Inhalte. Die Rechte liegen in der Regel bei den Herausgebern beziehungsweise den externen Rechteinhabern. Das Veröffentlichen von Bildern in Print- und Online-Publikationen sowie auf Social Media-Kanälen oder Webseiten ist nur mit vorheriger Genehmigung der Rechteinhaber erlaubt. [Mehr erfahren](#)

### **Conditions d'utilisation**

L'ETH Library est le fournisseur des revues numérisées. Elle ne détient aucun droit d'auteur sur les revues et n'est pas responsable de leur contenu. En règle générale, les droits sont détenus par les éditeurs ou les détenteurs de droits externes. La reproduction d'images dans des publications imprimées ou en ligne ainsi que sur des canaux de médias sociaux ou des sites web n'est autorisée qu'avec l'accord préalable des détenteurs des droits. [En savoir plus](#)

### **Terms of use**

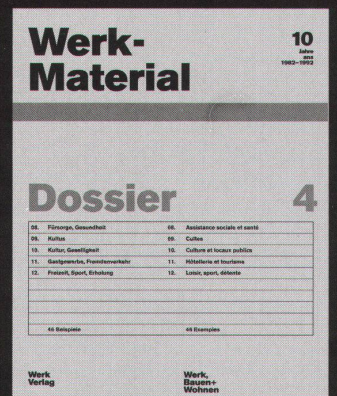
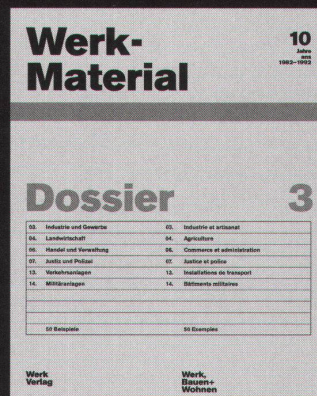
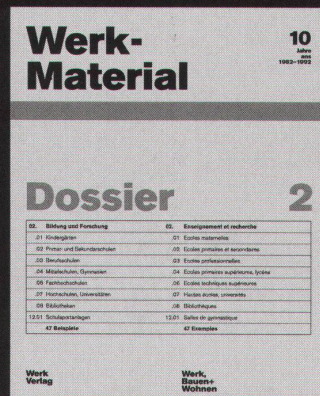
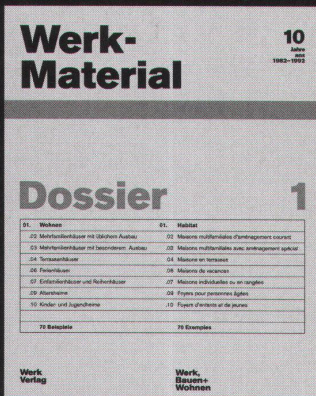
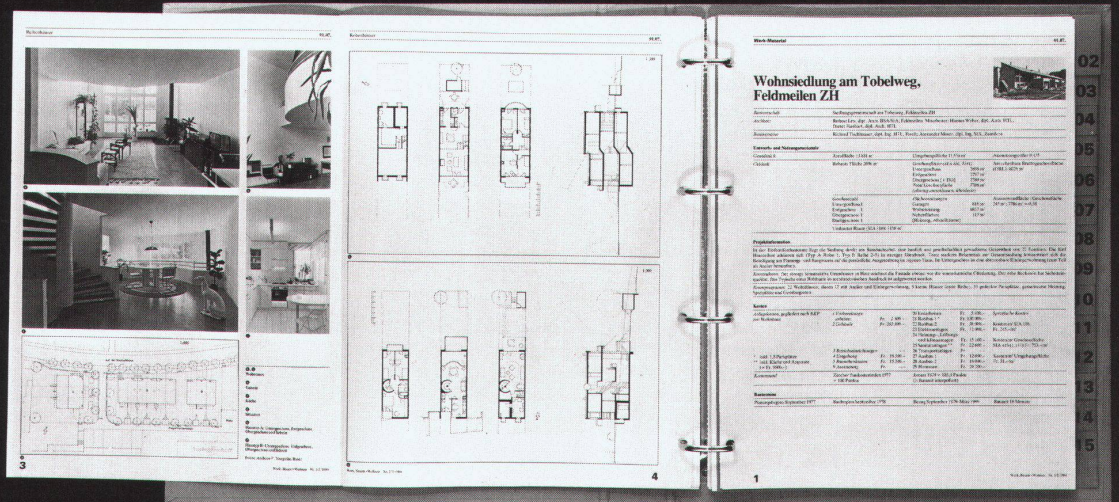
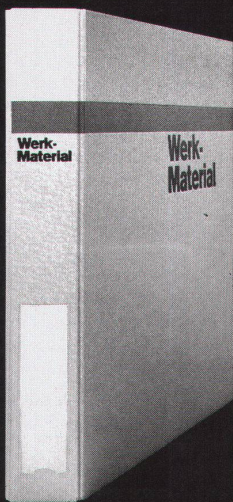
The ETH Library is the provider of the digitised journals. It does not own any copyrights to the journals and is not responsible for their content. The rights usually lie with the publishers or the external rights holders. Publishing images in print and online publications, as well as on social media channels or websites, is only permitted with the prior consent of the rights holders. [Find out more](#)

**Download PDF:** 06.02.2026

**ETH-Bibliothek Zürich, E-Periodica, <https://www.e-periodica.ch>**



# Werk-Material





## Ich bestelle ein Abonnement von Werk, Bauen+Wohnen (inkl. Bauten-Dokumentation Werk-Material)

|  |                 |
|--|-----------------|
| <b>Adresse des Bestellers:</b>   |                 |
| Name, Vorname  |                 |
| Beruf  |                 |
| Strasse, Nr.   |                 |
| PLZ, Ort   |                 |
| Für Student(inn)en: Studienzeit bis ca.  | Ausbildungsort: |
| Datum  | Unterschrift    |
| <b>Adresse des Beschenkten:</b>  |                 |
| Name, Vorname  |                 |
| Beruf  |                 |
| Strasse, Nr.   |                 |
| PLZ, Ort   |                 |
| Für Student(inn)en: Studienzeit bis ca.  | Ausbildungsort: |
| Datum  | Unterschrift    |
| Den Abonnementspreis für 1 Jahr, in der Höhe von Fr. 180.-<br>(Fr. 190.- Ausland), überweise ich, sobald ich die Rechnung erhalten habe.<br>Preis für Student(inn)en: Fr. 125.- (Fr. 135.- Ausland)<br>Alle Preise enthalten 2% Mehrwertsteuer |                 |
| 1996   |                 |

## Je commande un abonnement de Werk, Bauen+Wohnen (Werk-Material, la documentation sur le bâtiment compris)

|  |                    |
|--|--------------------|
| <b>Adresse du donneur:</b>   |                    |
| Nom, prénom  |                    |
| Profession   |                    |
| Rue, no.   |                    |
| Code postal, localité  |                    |
| Pour les étudiant(e)s: Fin des études vers le:   | Lieu de formation: |
| Date   | Signature          |
| <b>Adresse du bénéficiaire:</b>  |                    |
| Nom, prénom  |                    |
| Profession   |                    |
| Rue, no.   |                    |
| Code postal, localité  |                    |
| Pour les étudiant(e)s: Fin des études vers le:   | Lieu de formation: |
| Date   | Signature          |
| Je réglerai le montant de l'abonnement pour un an, Fr. 180.-<br>(Fr. 190.- pour l'étranger), dès réception de la facture.<br>Prix pour étudiant(e)s: Fr. 125.- (Fr. 135.- pour l'étranger)<br>Inclu la TVA de 2% |                    |
| 1996   |                    |

## Werk-Material Abonnenten von Werk, Bauen+Wohnen können bestellen:

|  |                                |
|--|--------------------------------|
| <b>Werk-Material-Zusatzabonnement</b>  |                                |
| _____ Jahresabonnement für die zusätzliche Lieferung aller erscheinenden Werk-Material-Dokumentationen, inkl. Jahresverzeichnis, in zwei Lieferungen | Fr. 80.- + Versandkosten       |
| <b>Werk-Material-Sonderdrucke</b>  |                                |
| _____ Nachlieferung aller 1982 bis Dez. 1995 erschienenen Werk-Material-Dokumentationen (ca. 260 Objekte)  | Fr. 600.- + Versandkosten      |
| <b>Nachlieferung vollständiger Werk-Material-Jahrgänge</b> (ca. 25 Objekte)  |                                |
| _____ Expl. Jahre _____/_____/_____  | Fr. 120.- + Versandkosten      |
| <b>Einzelne Werk-Material-Dokumentationen</b>  |                                |
| _____ Expl. Werk-Material, Nr. _____, WBW-Nr. _____  |                                |
| _____ Objekt _____   | Fr. 10.-/Expl. + Versandkosten |
| <b>Werk-Material-Sammelordner</b>  |                                |
| _____ Sammelordner Werk-Material mit Register und Jahresverzeichnissen   | Fr. 50.- + Versandkosten       |
| _____ Sammelordner Werk-Material ohne Register   | Fr. 35.- + Versandkosten       |
| _____ Register separat   | Fr. 25.- + Versandkosten       |
| <b>Dossiers 10 Jahre Werk-Material</b>   |                                |
| _____ Wohnen, Altersheime (70 Beispiele)   | Fr. 150.- + Versandkosten      |
| _____ Bildung und Forschung (41 Beispiele)   | Fr. 100.- + Versandkosten      |
| _____ Industrie und Gewerbe, Handel + Verwaltung, Justiz, Verkehr (49 Beispiele)   | Fr. 100.- + Versandkosten      |
| _____ Kultur und Geselligkeit, Kultus, Gesundheit und Fürsorge, Gastgewerbe, Freizeit und Sport (48 Beispiele)                                       | Fr. 100.- + Versandkosten      |
| Alle Preise enthalten 2% Mehrwertsteuer  |                                |
| 1996   |                                |
| Verlag Werk AG, Keltenstr. 45, 8044 Zürich, Tel. 01/252 28 52, Fax 01/261 93 37  |                                |

## Werk-Material Les abonnés à Werk, Bauen+Wohnen peuvent commander:

|   |                                |
|---|--------------------------------|
| <b>Abonnement supplémentaire Werk-Material</b>  |                                |
| _____ Abonnement annuel pour la livraison supplémentaire de toutes les documentations Werk-Material publiées, incl. registre annuel, en deux livraisons | Fr. 80.- + frais d'envoi       |
| <b>Werk-Material, tirés à part</b>  |                                |
| _____ Envoi de toutes les documentations Werk-Material parues dès 1982 jusqu'en 1995 (ca. 260 objets)   | Fr. 600.- + frais d'envoi      |
| <b>Envoi de toutes les documentations parues pendant une année</b> (ca. 25 objets)  |                                |
| _____ Expl. année _____/_____/_____   | Fr. 120.- + frais d'envoi      |
| <b>Documentations Werk-Material séparées</b>  |                                |
| _____ Expl. Werk-Material no. _____, WBW no. _____, objet _____   | Fr. 10.-/Expl. + frais d'envoi |
| <b>Classeur Werk-Material</b>   |                                |
| _____ Classeur Werk-Material avec registre et répertoires annuels   | Fr. 50.- + frais d'envoi       |
| _____ Classeur Werk-Material sans registre  | Fr. 35.- + frais d'envoi       |
| _____ Registre séparé   | Fr. 25.- + frais d'envoi       |
| <b>Dossiers 10 ans Werk-Material</b>  |                                |
| _____ Habitat, foyers pour personnes âgées (70 ob.)   | Fr. 150.- + frais d'envoi      |
| _____ Enseignement et recherche (41 objets)   | Fr. 100.- + frais d'envoi      |
| _____ Industrie et artisanat, commerce et administration, justice, transport (49 objets)  | Fr. 100.- + frais d'envoi      |
| _____ Culture et lieux publics, cultes, hôpitaux et foyers, tourisme, loisirs et sports (48 objets)   | Fr. 100.- + frais d'envoi      |
| Inclu la TVA de 2%  |                                |
| 1996  |                                |
| Editions Œuvre SA, Keltenstr. 45, 8044 Zürich, tél. 01/252 28 52, fax 01/261 93 37  |                                |

## Bücher erschienen im Werk Verlag

|  |  |
|--|--|
| <b>Schweizer Architekturführer 1920-1990</b>   |  |
| Der Schweizer Architekturführer umfasst 3 Bände mit insgesamt gegen 1000 mit Bild, Plan und Text dargestellten und ebenso vielen erwähnten Bauten. Format 15 x 24 cm, je 220 bis 280 Seiten. |  |
| _____ Band 1, Nordost- und Zentralschweiz  | Fr. 78.- + Versandkosten                           |
| _____ Band 2, Nordwestschweiz, Jura, Mittelland  | Fr. 78.- + Versandkosten                           |
| _____ Band 3, Romandie, Wallis, Tessin (erscheint ca. Mai 1996)  | Fr. 78.- + Versandkosten                           |
| Für Mitglieder der Fachverbände BSA, SIA, FSAI.  |  |
| _____ Gesamtausgabe, Bände 1, 2, 3 / in Schuber  | Fr. 210.- + Versandkosten (erscheint ca. Mai 1996) |
| <b>Zuger Bautenführer 1906-1992</b>  |  |
| _____ 70 Jahre Bauen im Kanton Zug, herausgegeben vom Bauforum Zug, 111 Objekte, Format 12,5 x 28,5 cm, 156 Seiten   | Fr. 30.- + Versandkosten                           |
| <b>Construire / Bauen / Costruire 1830-1880</b>  |  |
| _____ Val Müstair, Engiadina bassa, Oberengadin, Val Bregaglia, Valle di Poschiavo.  |  |
| Herausgegeben von Robert Obrist, Silva Semadeni und Diego Giovanoli, mit ca. 400 Objektbeschreibungen und -erwähnungen, Format 24 x 22,5 cm, 248 Seiten                                      |  |
| _____  | Fr. 64.- + Versandkosten                           |
| Alle Preise enthalten 2% Mehrwertsteuer  |  |
| 1996   |  |
| Verlag Werk AG, Keltenstr. 45, 8044 Zürich, Tel. 01/252 28 52, Fax 01/261 93 37  |  |

## Publications éditées par Werk/Œuvre SA

|  |   |
|--|---|
| <b>Guide d'architecture suisse 1920-1990</b>   |   |
| Ce guide d'architecture suisse réunit en trois volumes près d'un millier d'édifices représentés par photos, plans et textes ainsi qu'autant d'autres mentionnés. Format 15 x 24 cm, 220 à 280 pages. |   |
| _____ Vol. 1, Centre et nord-est de la Suisse  | Fr. 78.- + frais d'envoi                              |
| _____ Vol. 2, Nord-ouest de la Suisse, Plateau et Jura   | Fr. 78.- + frais d'envoi                              |
| _____ Vol. 3, Romandie, Valais, Tessin (parution environ mai 1996)   | Fr. 78.- + frais d'envoi                              |
| Prix seulement pour membres des associations FAS, SIA, FSAI.   |   |
| _____ Edition complète, volumes 1, 2, 3 / sous coffret   | Fr. 210.- + frais d'envoi (parution environ mai 1996) |
| <b>Zuger Bautenführer 1906-1992</b>  |   |
| _____ 70 Jahre Bauen im Kanton Zug, herausgegeben vom Bauforum Zug, 111 Objekte, Format 12,5 x 28,5 cm, 156 Seiten   | Fr. 30.- + frais d'envoi                              |
| <b>Construire / Bauen / Costruire 1830-1880</b>  |   |
| _____ Val Müstair, Engiadina bassa, Oberengadin, Val Bregaglia, Valle di Poschiavo.  |   |
| Herausgegeben von Robert Obrist, Silva Semadeni und Diego Giovanoli, mit ca. 400 Objektbeschreibungen und -erwähnungen, Format 24 x 22,5 cm, 248 Seiten  |   |
| _____  | Fr. 64.- + frais d'envoi                              |
| Inclu la TVA de 2%   |   |
| 1996   |   |
| Editions Œuvre SA, Keltenstr. 45, 8044 Zürich, tél. 01/252 28 52, fax 01/261 93 37   |   |

Bitte  
frankieren  
  
affranchir  
s.v.p.

Name, Vorname / Nom, prénom

Strasse, Nr. / Rue, no.

PLZ, Ort / Code postal, localit 

Datum / Date

Unterschrift / Signature

Werk, Bauen+Wohnen  
Abonentendienst  
Zollikofer AG  
F rstenlandstrasse 122  
9001 St.Gallen

Bitte  
frankieren  
  
affranchir  
s.v.p.

Name, Vorname / Nom, pr nom

Strasse, Nr. / Rue, no.

PLZ, Ort / Code postal, localit 

Datum / Date

Unterschrift / Signature

Verlag Werk AG  
Sekretariat  
Keltenstrasse 45  
8044 Z rich

Bitte  
frankieren  
  
affranchir  
s.v.p.

Name, Vorname / Nom, pr nom

Strasse, Nr. / Rue, no.

PLZ, Ort / Code postal, localit 

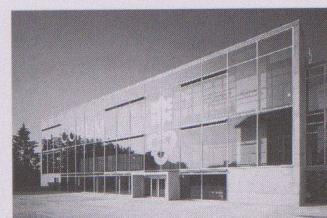
Datum / Date

Unterschrift / Signature

Verlag Werk AG  
Sekretariat  
Keltenstrasse 45  
8044 Z rich



# CORUM, fabrique d'horlogerie, La Chaux-de-Fonds



|                              |  |
|------------------------------|--|
| <b>Lieu</b>                  | 2300 La Chaux-de-Fonds, rue du Petit-Château   |
| <b>Maître de l'ouvrage</b>   | Ries, Bannwart & Cie. SA, La Chaux-de-Fonds  |
| <b>Architecte</b>            | Margrit Althammer + René Hochuli, dipl. Arch. ETH/SIA, Zürich  |
| <b>Direction des travaux</b> | G.-J. Haefeli, Arch. FAS, La Chaux-de-Fonds<br>Collaborateurs: J.-Cl. Prêtre, La Chaux-de-Fonds                                  |
| <b>Ingénieur civil</b>       | GVH Ingénieurs civils / A. Vaucher, La Chaux-de-Fonds  |
| <b>Spécialistes</b>          | Ing. électricité / chauffage / sanitaires: Herbert Hediger, Haustechnik, Zürich<br>Physicien: Zeugin Bauberatungen AG, Münsingen |

## Information sur le projet

Le terrain de CORUM est situé sur le versant incliné vers le sud qui domine la ville de La Chaux-de-Fonds. Avec deux édifices existants, le nouveau bâtiment de production et de réception forme un ensemble fermé. A la manière d'une place forte, les trois volumes cernent une place centrale sous laquelle est situé le garage-parking. Le nouveau bâtiment s'articule en deux parties placées l'une sur l'autre. La partie socle massive abrite le domaine des clients. Dans les étages sont installés les deux départements de production d'horlogerie et d'orfèvrerie. Dans les étages de production, les pièces sont disposées en trois couches. Contre la fa-

cade côté parc, on trouve les ateliers des horlogers et des orfèvres. Dans la couche médiane sont placés les locaux et services communs tels que laboratoires et ateliers de mécanique. Pour assurer une accessibilité optimale à ces pièces secondaires, celles-ci sont disposées sur un niveau intermédiaire entre les deux étages d'horlogerie supérieurs. Spatialement, la troisième couche s'intercale entre la place et les bâtiments voisins. Ainsi, la succession des couches dans le bâtiment correspond à une progression par étapes, depuis le micro-monde de l'horloger jusqu'à l'intégration urbanistique de l'ensemble.

## Caractéristiques fonctionnelles

|           |   |                       |           |                    |                       |                      |
|-----------|---|-----------------------|-----------|--------------------|-----------------------|----------------------|
| Parcelle: | Superficie de la parcelle               | 5 005 m <sup>2</sup>  | Bâtiment: | Nombre d'étage     | 1 ss, 1 rez, 3 étages |                      |
|           | Surface bâtie                           | 428 m <sup>2</sup>    |           | Superficie d'étage | (SIA 416, 1.141)      |                      |
|           | Parking                                 | 2 714 m <sup>2</sup>  |           | Sous-sol           | SBP1                  | 1 078 m <sup>2</sup> |
|           | Surface entourage                       | 4 575 m <sup>2</sup>  |           | Rez-de-chaussée    | SBP1                  | 235 m <sup>2</sup>   |
|           | Superficie d'étage brute                | 1 674 m <sup>2</sup>  |           | Etage(s) sur rez   | SBP1                  | 1 075 m <sup>2</sup> |
|           | Taux d'utilisation                      | 0.33                  |           | Total              | SBP1                  | 2 388 m <sup>2</sup> |
|           | Surface des façades: Superficie d'étage | 1.03                  |           | Surface utilisée   | Vente                 | 446 m <sup>2</sup>   |
|           |   |                       |           |                    | Production            | 910 m <sup>2</sup>   |
|           | Mètres cubique (SIA 116)                | 10 120 m <sup>3</sup> |           |                    |                       |                      |

## Programme d'unité

Zone de clients: secrétariat avec comptoir d'accueil, aire d'exposition, halle, salle de conférence, 3 salles de discussion, locaux de service. – Zone de production: bijouterie: 2 locaux de direction, atelier d'orfèvre avec zone de machines à l'arrière, atelier de

polissage, laboratoire. – Horlogerie: atelier d'horlogerie, atelier d'emboîtement, bureau du chef de production, atelier de gravure, 2 ateliers de mécanique, 2 laboratoires

## Construction

La façade ouest ainsi que les deux façades latérales sont faites de deux lames en béton qui ont été coulées dans des coffrages glissants sur toute la hauteur du bâtiment. L'ossature autoportante en acier montée dans cette enveloppe consiste en un réseau d'appui serré avec poteaux en acier (profilés HEB) régnant sur trois étages et demi et alignés selon deux axes longitudinaux. La construction primaire est assurée par des moises en acier formées de

profilés UNP qui viennent enserrer les poteaux. Au-dessus, des tôles trapézoïdales Montarib forment le coffrage perdu d'une chape en béton ayant une épaisseur d'au moins 12cm. Ce système simple est complété par des éléments frontaux spéciaux en acier qui arrêtent la construction sur la hauteur statique du plancher et de la dalle de sol. Alliés aux poteaux, ces éléments insérés entre les poteaux et au nu de ceux-ci, encadrent des éléments vitrés.

## Coûts

Coûts totaux spécifiés selon CFC

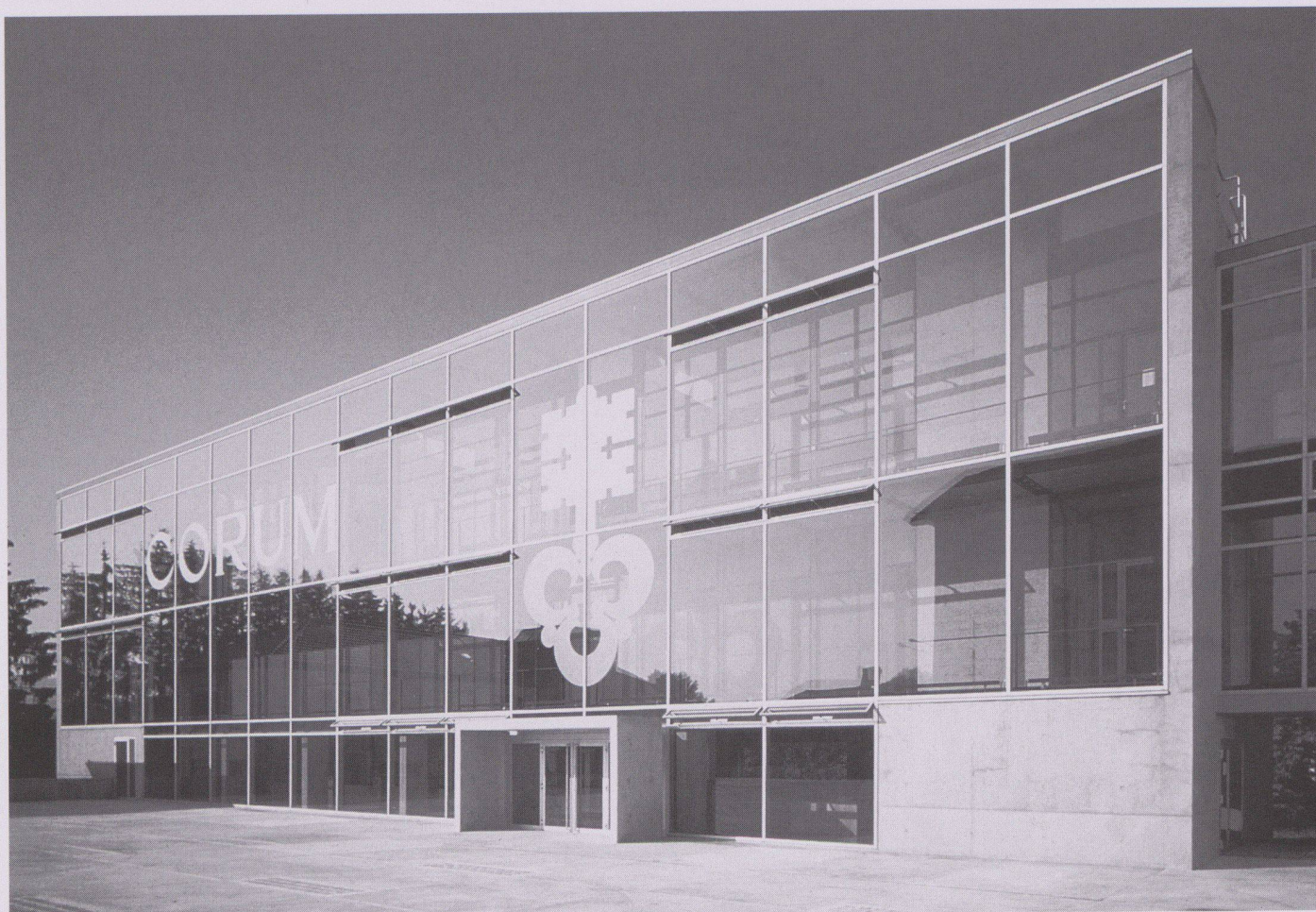
|     |                            |     |             |    |                                     |     |             |
|-----|----------------------------|-----|-------------|----|-------------------------------------|-----|-------------|
| 1   | Travaux préparatoires      | Fr. | 289 269.–   | 2  | Bâtiment                            |     |             |
| 2   | Bâtiment                   | Fr. | 7 176 846.– | 20 | Excavation                          | Fr. | 112 500.–   |
| 3   | Equipements d'exploitation | Fr. | 835 788.–   | 21 | Gros œuvre 1                        | Fr. | 2 153 289.– |
| 4   | Aménagements extérieurs    | Fr. | 582 245.–   | 22 | Gros œuvre 2                        | Fr. | 1 198 774.– |
| 5   | Frais secondaires          | Fr. | 96 039.–    | 23 | Installations électriques           | Fr. | 738 346.–   |
| 6   |                            | Fr. |             | 24 | Chauffage, ventilation, cond. d'air | Fr. | 407 860.–   |
| 7   |                            | Fr. |             | 25 | Installations sanitaires            | Fr. | 249 880.–   |
| 8   |                            | Fr. |             | 26 | Installations de transport          | Fr. | 115 430.–   |
| 9   | Ameublement et décoration  | Fr. | 618 000.–   | 27 | Aménagements intérieurs 1           | Fr. | 749 724.–   |
| 1-9 | Total                      | Fr. | 9 598 187.– | 28 | Aménagements intérieurs 2           | Fr. | 640 561.–   |
|     |                            |     |             | 29 | Honoraires                          | Fr. | 810 482.–   |

## Coûts spécifiques

|   |     |          |                            |              |
|---|-----|----------|----------------------------|--------------|
| Coûts de bâtiment/m <sup>3</sup> SIA 116 CFC 2        | Fr. | 709.–    | Compétition d'architecture | Janvier 1992 |
| Coûts de bâtiment/m <sup>2</sup> surface d'étage SBP1 | Fr. | 3 005.–  | Début de l'étude           | Juin 1992    |
| Coûts/m <sup>2</sup> superficie entourage             | Fr. | 127.–    | Début des travaux          | Juillet 1993 |
| Indice de Zurich                                      |     |          | Achèvement                 | Avril 1994   |
| (1988 = 100) 1.10.1993                                |     | 113.1 P. | Durée des travaux          | 21 mois      |

Voir aussi: Guide d'architecture Suisse vol. 3





1



2

2





3



4

1  
Vue du nord

2  
Vue du sud

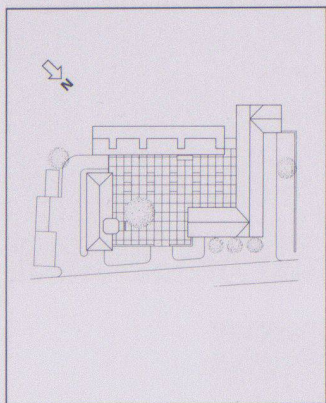
3  
Vue de nuit

4  
Zone des clients

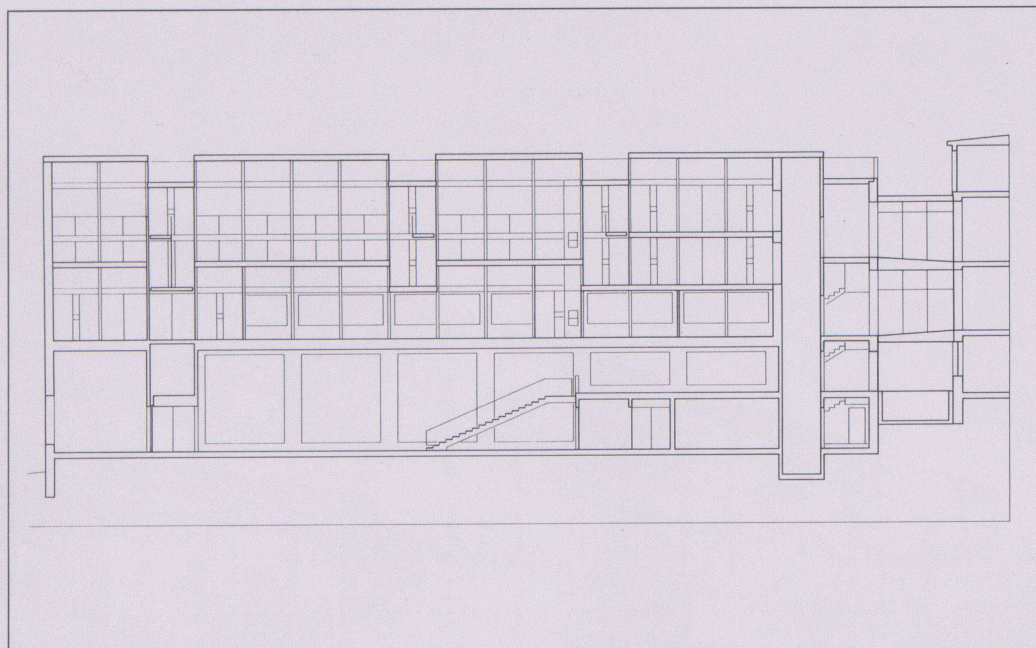




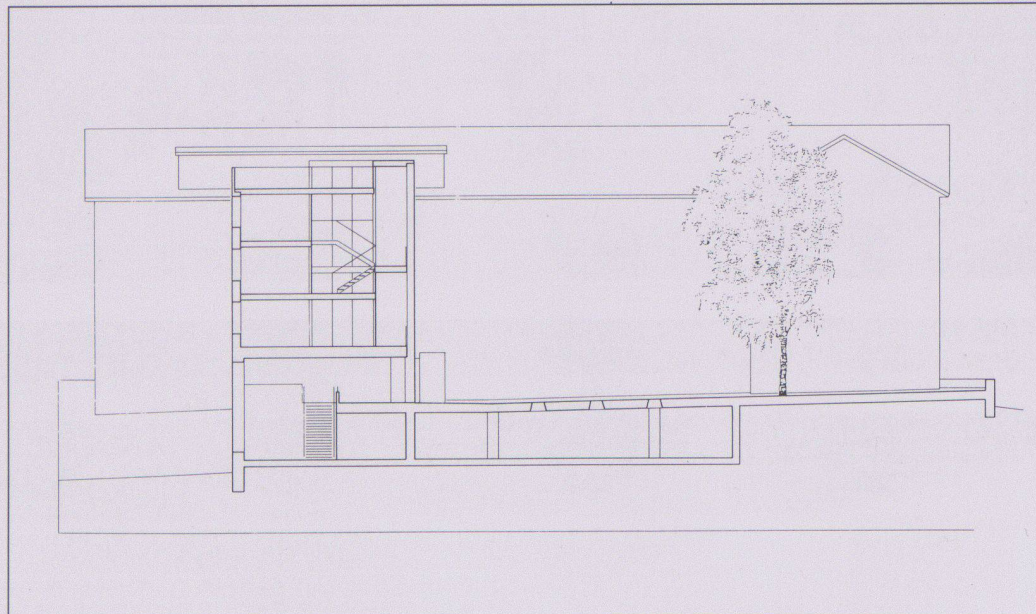
5



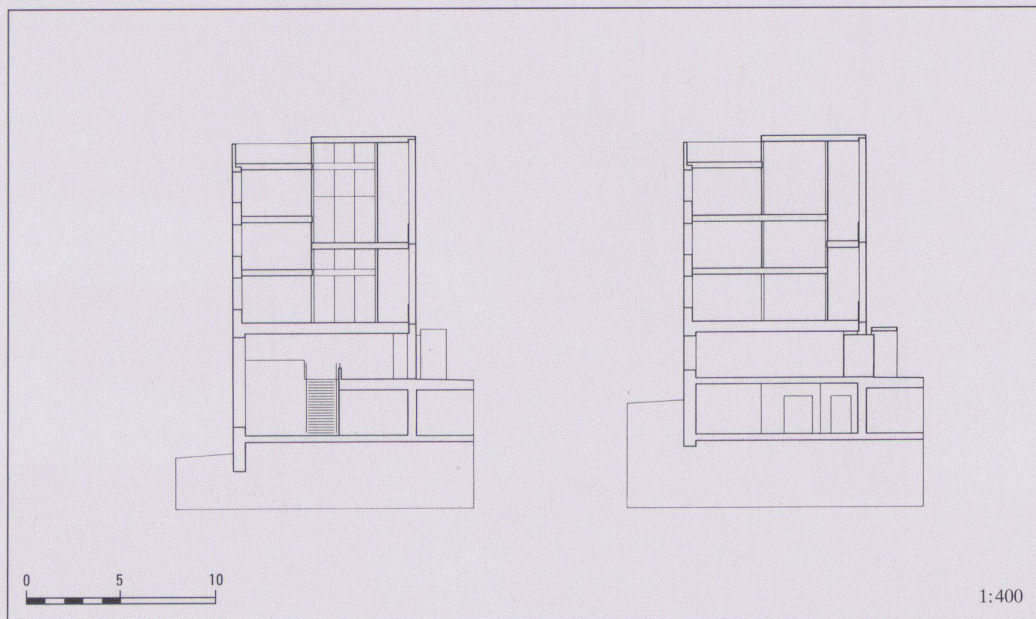
6



7



8



9

1:400

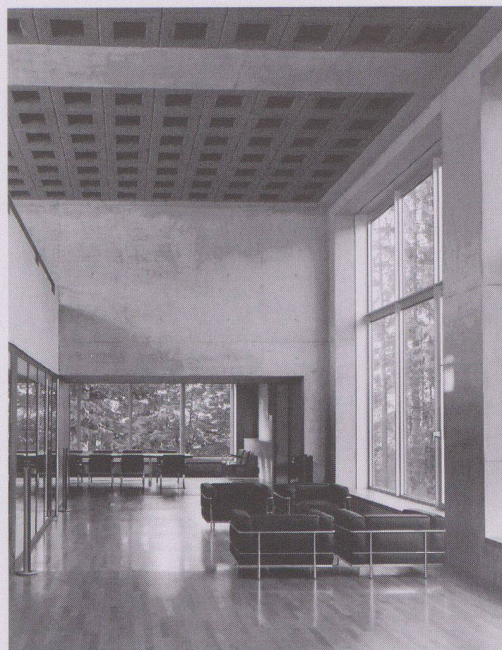
5  
Entrée, façade nord

6  
Plan de situation

7  
Coupe longitudinale

8 9  
Coupes transversales

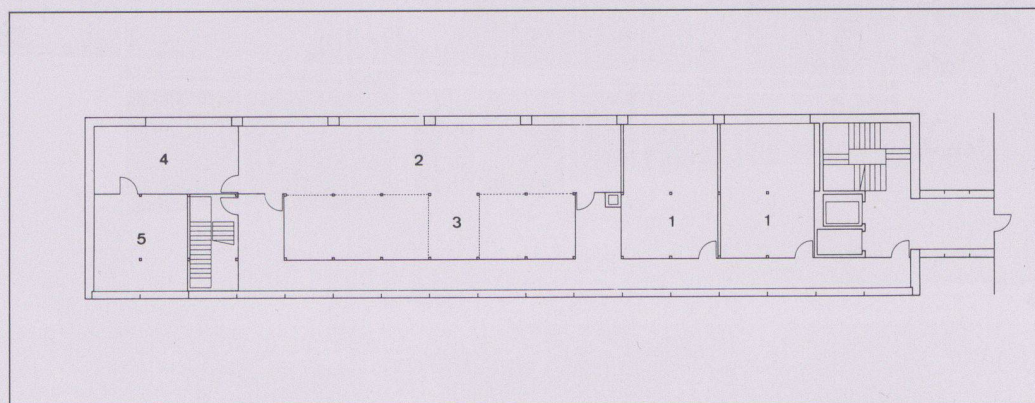




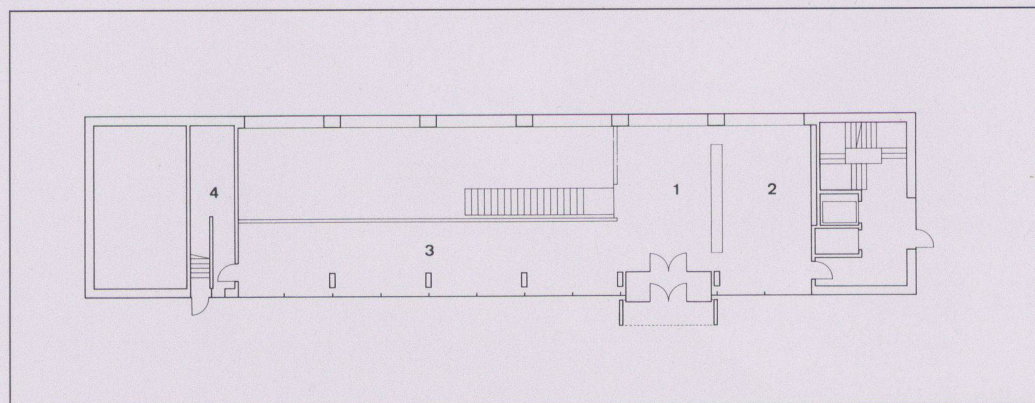
10



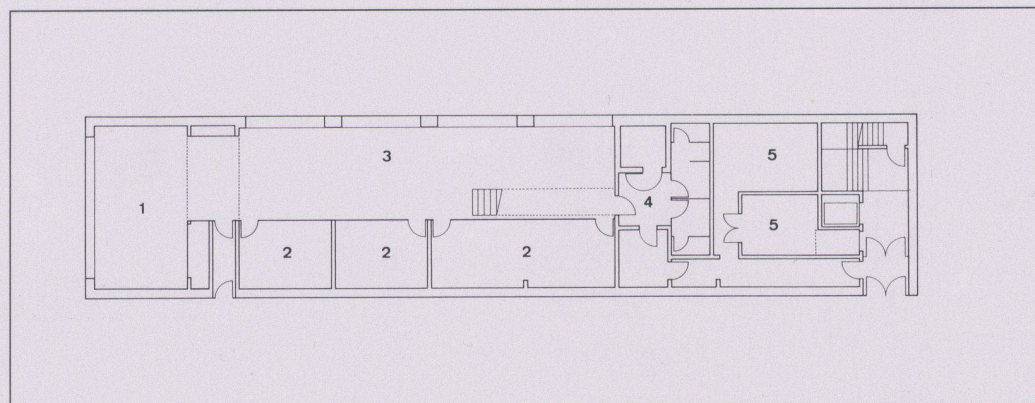
11



12



13



14

10 Grande salle de réception

11 Atelier des horlogers

12 Bijouterie: 1 locaux de direction,  
2 atelier d'orfèvre, 3 machines,  
4 atelier de polissage, 5 laboratoire

13 Zone des clients: 1 accueil,  
2 secrétariat, 3 aire d'expositions,  
4 réduit

14 Zone des clients: 1 salle de conférence,  
2 salles de discussion, 3 halle, 4 locaux  
de service, 5 technique

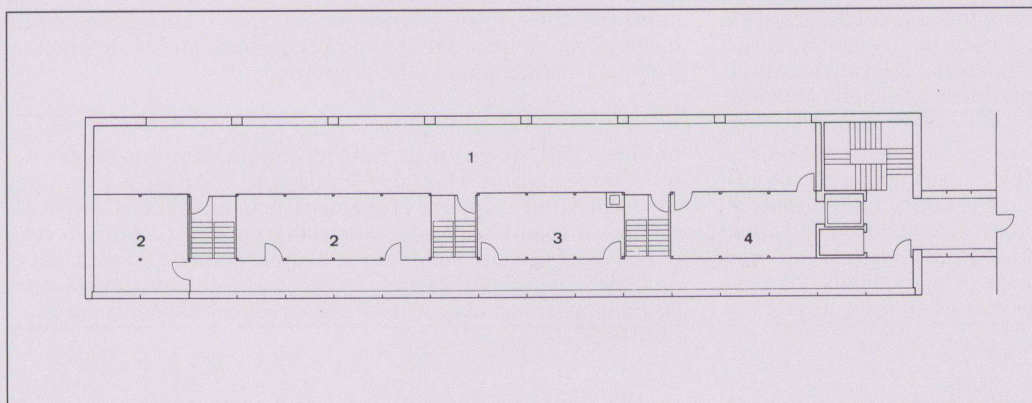




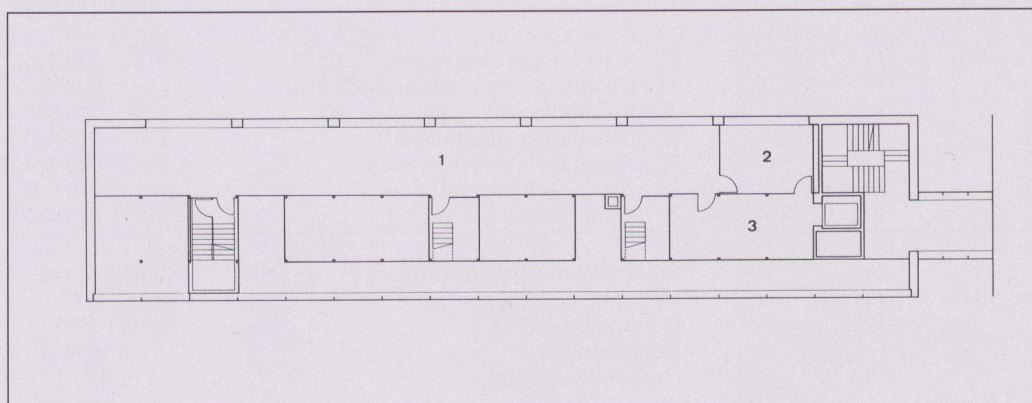
15



16



17



18

6

15  
Atelier des bijoutiers

16  
Coupe derrière façade nord

17  
Horlogerie: 1 atelier d'horlogerie,  
2 atelier de mécanique, 3 laboratoire,  
4 laboratoire réparatoire

18  
Emboitage: 1 atelier d'emboitage,  
2 bureau du chef de production,  
3 atelier de gravure

Fotos: Christian Kerez



# Bâtiment de radiocommunications à Ecublens, VD



|                            |  |
|----------------------------|--|
| <b>Lieu</b>                | 1024 Ecublens VD   |
| <b>Maître de l'ouvrage</b> | Télécom – PTT  |
| <b>Architecte</b>          | Rodolphe Luscher, architecte FAS/SIA, urbaniste FUS, Lausanne<br>Collaborateurs: David Linford (RIBA), Stefan Michel/Béatrice Kümmerli-Isenegger |
| <b>Ingénieur civil</b>     | Daniel Crottaz, ingénieur civil SIA, et Hitz+Partners, ingénieurs en constructions métalliques   |
| <b>Spécialistes</b>        | Amstein + Walthert SA, ingénieurs en électricité, Genève;<br>Weinmann-Energies SA, ingénieurs en chauffage-ventilation, Echallens                |

## Information sur le projet

L'implantation: l'emplacement du futur centre de radiocommunications des PTT se situe au nord de la route du lac, à l'extrémité est de la parcelle de l'EPFL et aux abords directs de l'Université. Cette situation constitue un élément particulier du site étant donné la topographie caractérisée par une butte et la proximité de l'allée Gay, une des entrées principales des hautes écoles. L'implantation du bâtiment tient compte de ces particularités et la composition de la construction cherche à renforcer ce lieu en lui conférant un aspect signalétique. L'unique accès au complexe se fait depuis la route d'accès en prolongation de celle déjà existante sur le terrain de l'Université. La construction s'organise autour d'une lame centrale stabilisatrice en béton. Elle contient le secteur

de distribution, les équipements et supporte la tour d'antennes orientées vers les stations relais de la Dôle et du Mont Pèlerin. Deux corps de bâtiment y sont greffés de part et d'autre. A l'est, face à l'Université, l'accueil, l'administration et en attique, un local d'expérimentation hyperfréquence. A l'ouest, les espaces techniques avec en saillie la radiocommunication.

La circulation de service est réunie sur la plate-forme de base en forme de demi-lune du bâtiment qui supporte les antennes de réception des satellites. Le pivotement des éléments de la construction permet le regard des coursives des locaux d'accueil vers le lac, à travers la structure de la tour d'antennes, de celles des espaces techniques vers les bâtiments de l'EPFL.

## Caractéristiques fonctionnelles

|           |                           |                       |           |                                     |                           |
|-----------|---------------------------|-----------------------|-----------|-------------------------------------|---------------------------|
| Parcelle: | Superficie de la parcelle | 7 200 m <sup>2</sup>  | Bâtiment: | Nombre d'étage                      | ss/rez + 4 étages = 6     |
|           | Surface bâtie             | 3 900 m <sup>2</sup>  |           | Superficie d'étage (SIA 416, 1.141) |                           |
|           | Surface entourage         | 3 300 m <sup>2</sup>  |           | Sous-sol                            | SBP1 1 500 m <sup>2</sup> |
|           | Superficie d'étage brute  | 520 m <sup>2</sup>    |           | Rez-de-chaussée                     | SBP1 560 m <sup>2</sup>   |
|           | Taux d'utilisation        | 0.54                  |           | Etage(s) sur rez                    | SBP1 2 210 m <sup>2</sup> |
|           | Mètres cubique (SIA 116)  | 21 000 m <sup>3</sup> |           | Total                               | SBP1 4 270 m <sup>2</sup> |

## Programme d'unité

La construction du centre de radiocommunications Télécom PTT s'érige sur une plate-forme. Le bâtiment est composé de 3 corps principaux: A l'est, du côté accueil, la partie des fonctions administratives. A l'ouest, la partie des locaux techniques. Au centre, le secteur de distribution et d'équipements. Ce corps central comprend également la superstructure d'antennes. Les antennes pour

satellites stationnaires sont placées au bord sud de la plate-forme (surélevées par rapport à la RC). L'accès à la parcelle des PTT doit se faire dans la partie nord depuis la route d'accès de l'EPFL. A l'est sont aménagées 11 places de parc, et à l'ouest, la plate-forme est munie de 12 places de parc couvertes pour voitures de service ainsi que d'une place technique pour camions.

## Construction

Constr. générale en béton armé, soit sous-sol rigide (radier, murs, dalle) et quatre étages sur rez (piliers/murs de raidissement et dalles). Tour de support d'antennes: béton armé. Particularité techn.: la rigidité de l'ensemble de la constr. doit être suffisante pour limiter la dispersion des visées des antennes situées en superstructure. Corps latéraux: construction statique en béton armé. Superstruct.

d'antennes: ossature: acier; corps stabil.: béton armé. Façade est: suspendue en métal et verre (forme courbe); vitrages sur corridor. Façade sud: corps techn.: bardage métal; corps adm. en béton armé brut et bardage (façade vitrée); grande baie vitrée sur corridors. Int.: parois de sép. et portes intérieures en éléments bois et métal. Ext./plate-f. des antennes: plaques en béton sur radier.

## Coûts

Coûts totaux spécifiés selon CFC

|                              |                  |  |                  |
|------------------------------|------------------|--|------------------|
| 1 Travaux préparatoires      | Fr. 2 700 000.-  | 2 Bâtiment (20-28)                     | Fr. 19 500 000.- |
| 2 Bâtiment                   | Fr. 19 500 000.- | 20 Excavation                          | Fr. 800 000.-    |
| 3 Equipements d'exploitation | Fr.              | 21 Gros œuvre 1                        | Fr. 4 350 000.-  |
| 4 Aménagements extérieurs    | Fr. 900 000.-    | 22 Gros œuvre 2                        | Fr. 3 710 000.-  |
| 5 Frais secondaires          | Fr. 700 000.-    | 23 Installations électriques           | Fr. 2 700 000.-  |
| 6                            | Fr.              | 24 Chauffage, ventilation, cond. d'air | Fr. 2 620 000.-  |
| 7                            | Fr.              | 25 Installations sanitaires            | Fr. 400 000.-    |
| 8                            | Fr.              | 26 Installations de transport          | Fr. 200 000.-    |
| 9 Ameublement et décoration  | Fr. 700 000.-    | 27 Aménagements intérieurs 1           | Fr. 3 310 000.-  |
| 1-9 Total                    | Fr. 24 500 000.- | 28 Aménagements intérieurs 2           | Fr. 1 410 000.-  |
|                              |                  | 29 Honoraires                          | Fr. 1 700 000.-  |

## Coûts spécifiques

|   |              |                   |       |
|---|--------------|-------------------|-------|
| Coûts de bâtiment/m <sup>3</sup> SIA 116 CFC 2        | Fr. 928.50   | Début de l'étude  | 1987  |
| Coûts de bâtiment/m <sup>2</sup> surface d'étage SBP1 | Fr. 4 566.75 | Début des travaux | 1992  |
| Coûts/m <sup>2</sup> superficie entourage             | Fr. 272.75   | Achèvement        | 1995  |
| Indice de Zurich (1988 = 100)                         | 113.1 P.     | Durée des travaux | 3 ans |





1



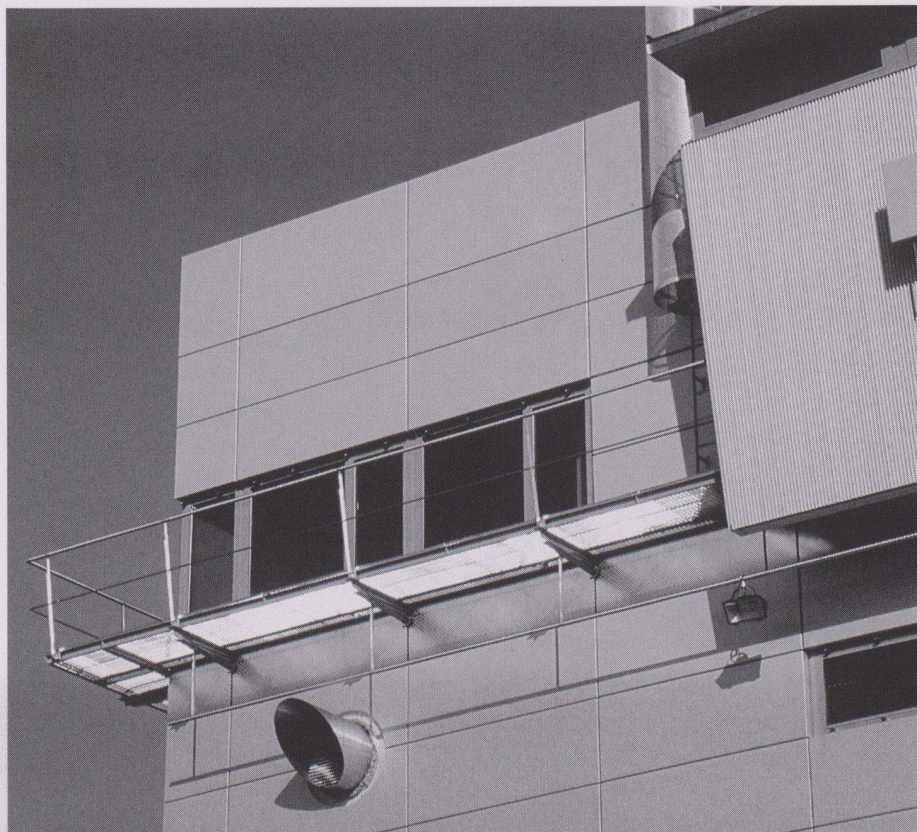
2



3

2

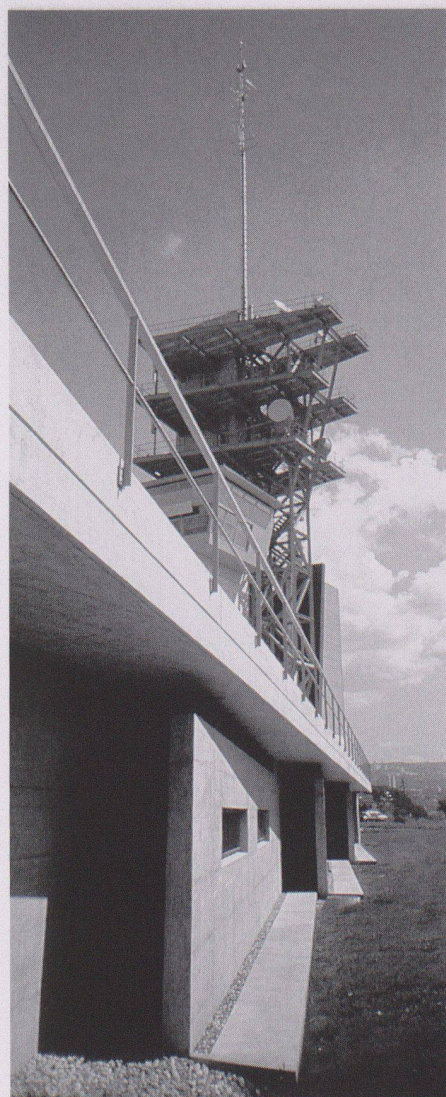




4



5



6

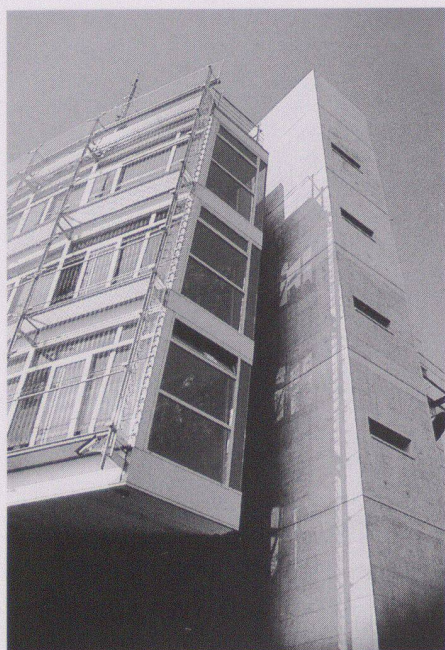


7

- 1 A l'est, une double façade climatique protège les bureaux sous les plates-formes d'antennes  
Photo: F. Bertin, Grandvaux
- 2 La tour d'antennes s'insère entre deux corps de bâtiment: technique à l'ouest, administratif à l'est
- 3 Le bâtiment sur sa plate-forme: un pivot articulé sur le point de jonction de deux sites universitaires
- 4 La petite coursive d'antennes à l'angle nord-ouest
- 5 La terrasse de la salle de formation s'ouvre sur le paysage du lac et de la ville de Lausanne
- 6 Murs sud des locaux satellites avec tour et plate-formes antennes
- 7 A l'angle sud-est, dialogue du verre, du métal et du béton

Photos: Rodolphe Luscher, Lausanne

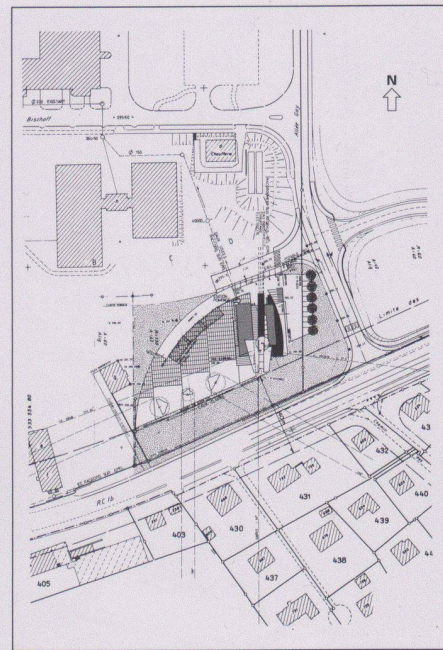




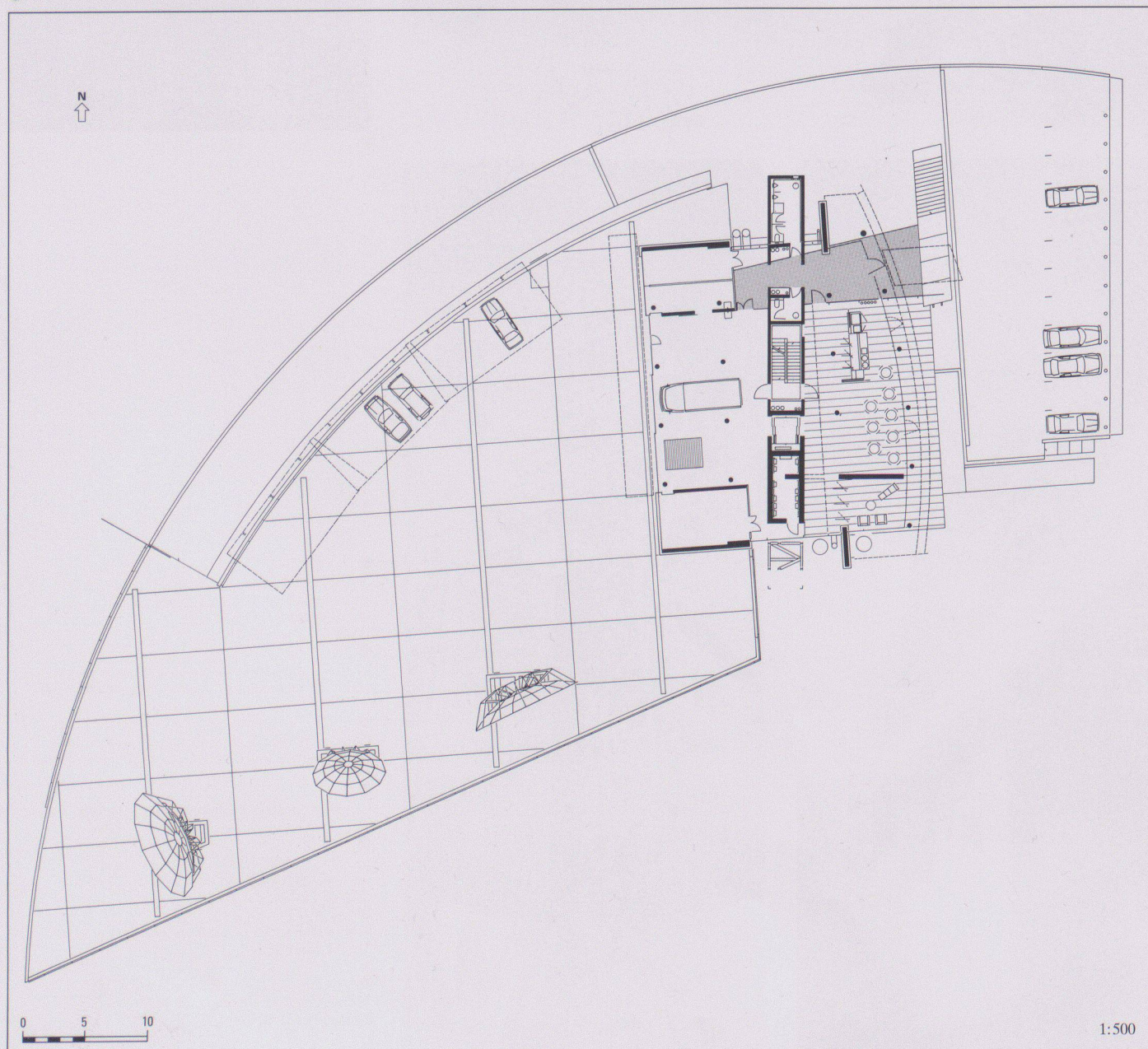
8



9

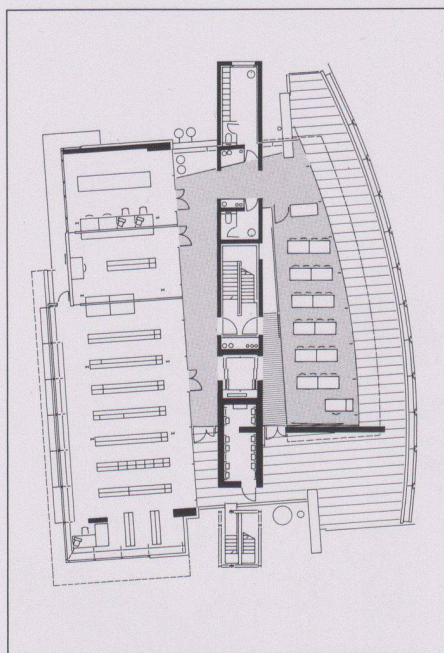


10

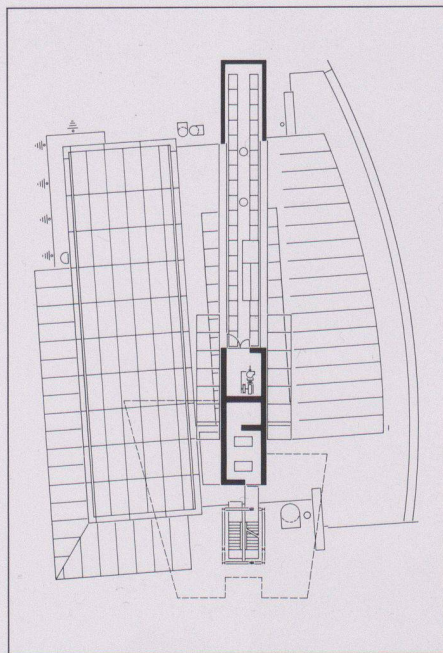


1:500

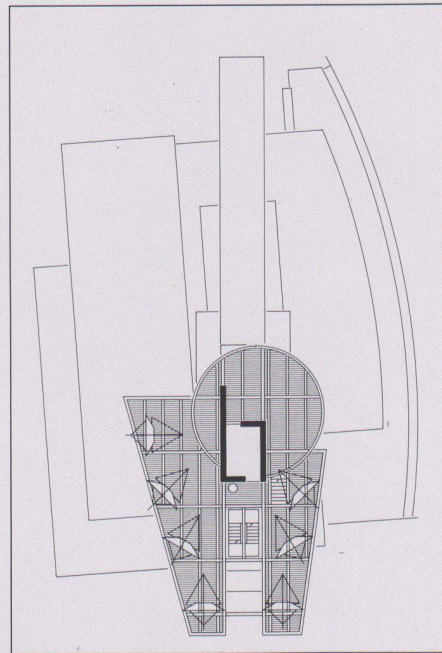




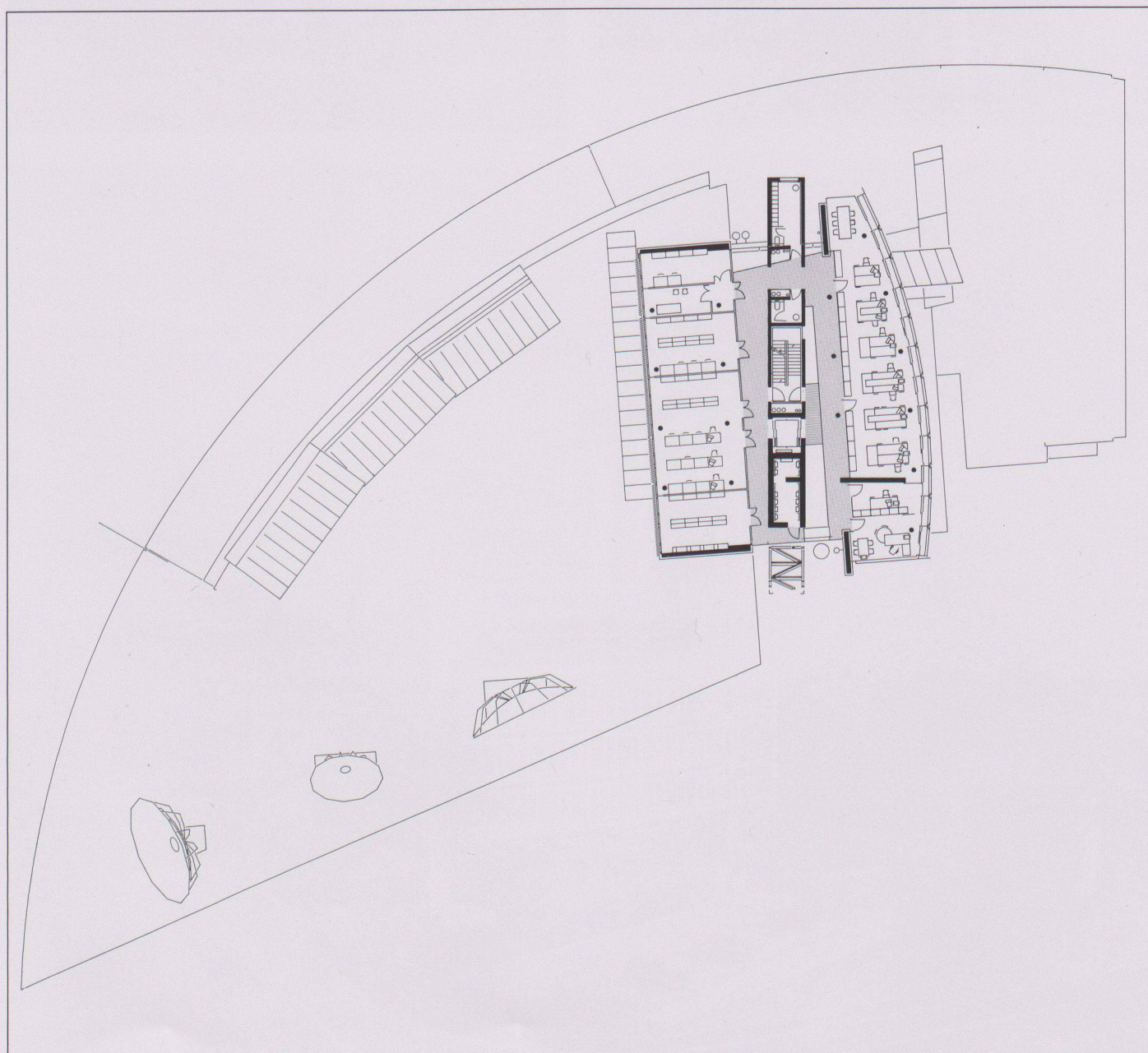
12



13



14

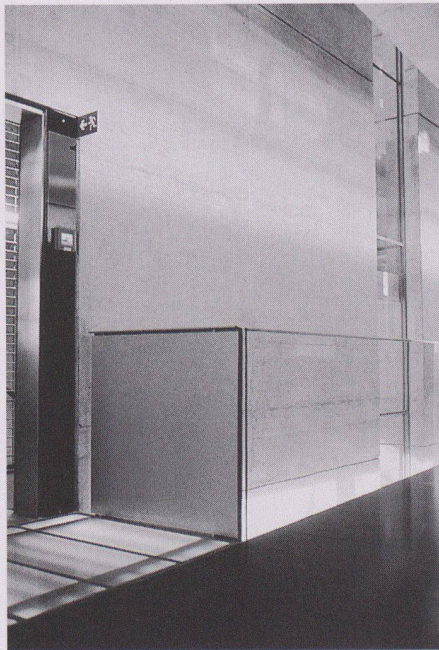


15

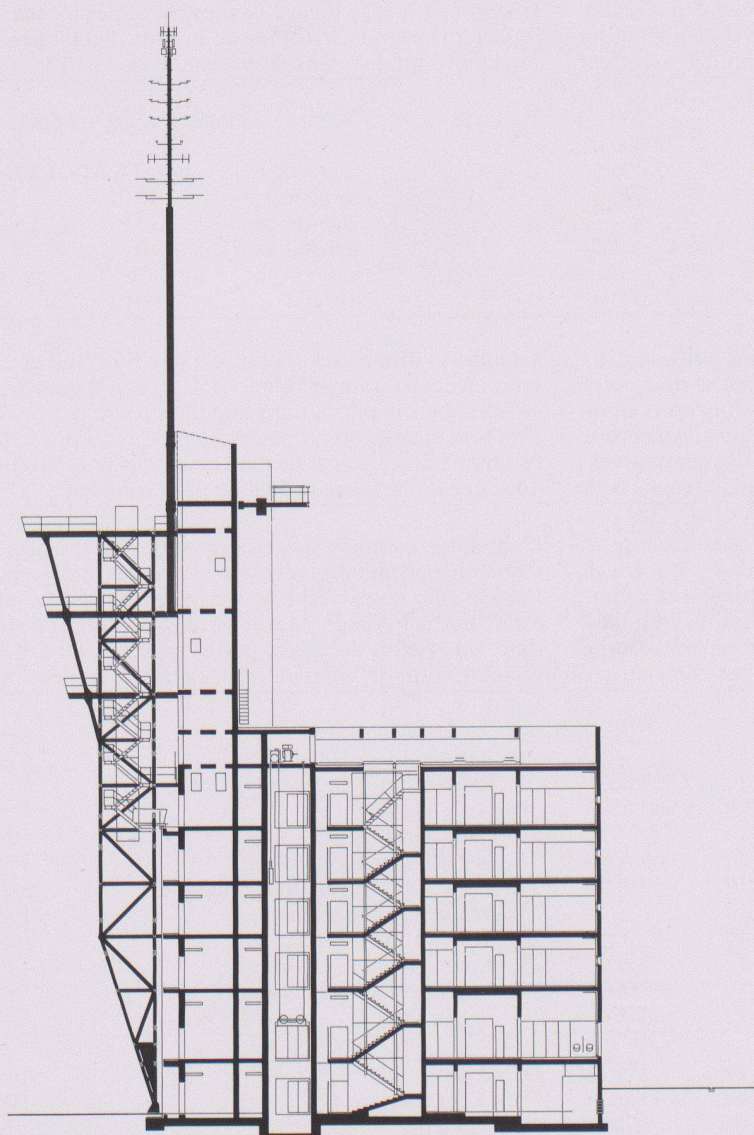




16



17



18

6

8

A l'angle nord-est, les écrans de la double façade climatique se superposent en transparence

9

La double façade climatique est ventilée naturellement de façon variable en été ou en hiver

10

Situation

11

Rez-de-chaussée

12

4<sup>ème</sup> étage

13

Toiture

14

Plateformes

15

1<sup>er</sup> étage

16

A l'entrée, la cafétéria s'ouvre sur une terrasse protégée (photo de chantier)

17

Vue intérieure sur le vide de lumière séparant le corps administratif du corps central en béton

18

Coupe longitudinale

Photos: Rodolphe Luscher, Lausanne