

**Zeitschrift:** Werk, Bauen + Wohnen  
**Herausgeber:** Bund Schweizer Architekten  
**Band:** 83 (1996)  
**Heft:** 5: Hülle und Form = Enveloppe et forme = Envelope et form

## Werbung

### Nutzungsbedingungen

Die ETH-Bibliothek ist die Anbieterin der digitalisierten Zeitschriften auf E-Periodica. Sie besitzt keine Urheberrechte an den Zeitschriften und ist nicht verantwortlich für deren Inhalte. Die Rechte liegen in der Regel bei den Herausgebern beziehungsweise den externen Rechteinhabern. Das Veröffentlichen von Bildern in Print- und Online-Publikationen sowie auf Social Media-Kanälen oder Webseiten ist nur mit vorheriger Genehmigung der Rechteinhaber erlaubt. [Mehr erfahren](#)

### Conditions d'utilisation

L'ETH Library est le fournisseur des revues numérisées. Elle ne détient aucun droit d'auteur sur les revues et n'est pas responsable de leur contenu. En règle générale, les droits sont détenus par les éditeurs ou les détenteurs de droits externes. La reproduction d'images dans des publications imprimées ou en ligne ainsi que sur des canaux de médias sociaux ou des sites web n'est autorisée qu'avec l'accord préalable des détenteurs des droits. [En savoir plus](#)

### Terms of use

The ETH Library is the provider of the digitised journals. It does not own any copyrights to the journals and is not responsible for their content. The rights usually lie with the publishers or the external rights holders. Publishing images in print and online publications, as well as on social media channels or websites, is only permitted with the prior consent of the rights holders. [Find out more](#)

**Download PDF:** 28.04.2026

**ETH-Bibliothek Zürich, E-Periodica, <https://www.e-periodica.ch>**

# Der Hamex-Specksteinofen des Jahres

- Der schnelle Heizer
- Der lange Speicher
- Der regulierbare Pyromane
- Der knusperige Bäcker
- Der leckere Pizzaiolo
- Der heisse Griller
- Der gemütliche Wärmespender
- Der preisgünstige Alleskönner

## Der Hamex-Specksteinofen «Arte-Back 115.SP»

### Wir über uns.

In der grossen Vorführ-Ausstellung finden Sie über 100 Basismodelle. Mit 10 Kachelfarben, diversen Granit-, Marmor-, Speckstein- und Stahlmantelbestückungen lassen sich über 500 Modell- und Farbvarianten kombinieren. Die grosse Auswahl wird Sie bestimmt begeistern! Mehrere Öfen sind für Heiz- und Backvorführung in Betrieb. Sie werden sachkundig und kostenlos von unserem Profiteam beraten. Besuchen Sie uns, oder verlangen Sie die ausführliche Gratisdokumentation mit Preislisten. Gleichzeitig erhalten Sie die Adresse eines qualifizierten Fachmannes ganz in Ihrer Nähe.

### Öffnungszeiten

Mo bis Fr 8.30–11.30 Uhr  
13.30–17.00 Uhr

Samstags und abends gegen telefonische Voranmeldung.  
Beratung, Lieferung, Einbau und Instruktion durch Ihren Ofenbauer.



**HAMEX**  
  
**ÖFEN**

Grosse permanente Ausstellung  
Hamex AG  
Grossmatte-Ost 2–4  
6014 Littau-Luzern  
Telefon 041-250 71 71  
Telefax 041-250 72 29  
Tel. Anmeldung vorteilhaft

**Bon** für Gratisdokumentation

Name: \_\_\_\_\_

Vorname: \_\_\_\_\_

Strasse: \_\_\_\_\_

PLZ/Ort: \_\_\_\_\_

Telefon: \_\_\_\_\_

Das neue HEWI Magnetkartensystem für Objekt und Hotel.



HEWI Produkte überzeugen durch klare Formgebung und perfekte Funktion. Sechs Jahrzehnte Erfahrung in der Kunststoffverarbeitung bilden die Grundlage für gleichbleibende Qualität und hohe Präzision.

HEWI Produkte sind formal und technisch aufeinander abgestimmt und in dreizehn Farben erhältlich. Umfassendes Informationsmaterial erhalten Sie durch den Fachhandel oder durch:

# HEWI

R. Schmidli • Postf. 4 • 5617 Tennwil  
Tel. 056/6670667 • Fax 056/6670766

R. Diem • CP 250 • 1000 Lausanne 4  
Tél. 021/3127869 • Fax 021/3129763

## Schweizer Architekturführer Guide to swiss architecture

Der Schweizer Architekturführer 1920-1990 umfasst 3 Bände mit insgesamt rund 1000 mit Bild, Plan und Text dargestellten und ebensovielen erwähnten Bauten.

**Band 1: Nordost- und Zentralschweiz Fr. 78.-**

**Band 2: Nordwestschweiz, Jura, Mittelland, Freiburg Fr. 78.-**

**Band 3: (erscheint ca. Sept. 1996)  
Westschweiz, Wallis, Tessin Fr. 78.-**

Taschenbuchformat 15 x 24cm 220 bis 280 Seiten je Band

Gesamtausgabe in Schuber: Fr. 240.-  
Sonderangebot für Mitglieder der Fachverbände  
BSA/FAS, SIA und FSAI:

Bände 1, 2, 3 einzeln: Fr. 69.-  
Gesamtausgabe: 3 Bände in Schuber: Fr. 210.-  
+ Versandkosten  
inkl. 2% MWSt

## Guide d'architecture Suisse 1920-1990

Le guide d'architecture suisse 1920-1990 rassemble en trois volumes, près d'un millier d'édifices représentés avec des fotos, des plans et des textes ainsi qu'autant d'autres bâtiments mentionnés.

**volume 1: centre et nord-est de la Suisse Fr. 78.-**

**volume 2: nord-ouest de la Suisse, Plateau, Jura, Fribourg Fr. 78.-**

**volume 3: (parution env. sept 1996)  
Suisse romande, Valais, Tessin Fr. 78.-**

format livre de poche 15x24 cm 220 à 280 pages par volume

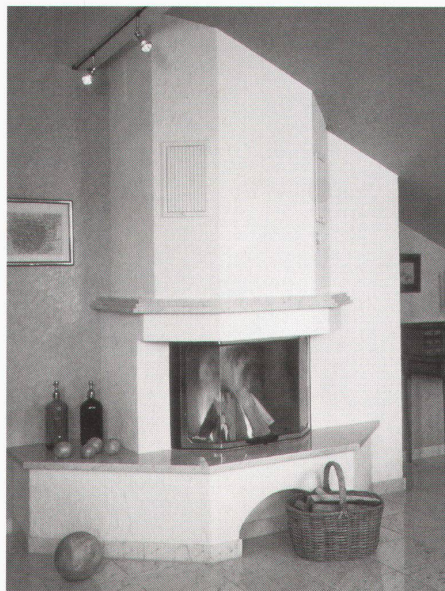
édition complète, 3 volumes sous coffret, Fr. 240.-  
prix spécial pour membres des associations professionnelles  
BSA/FAS, SIA et FSAI:

volumes 1, 2, 3 à Fr. 69.-  
édition complète, 3 volumes sous coffret: Fr. 210.-  
+ frais d'expédition  
Inclu la TVA de 2%

Verlag Werk AG, Sekretariat, Keltenstrasse 45, 8044 Zürich  
Tel. 01/252 28 52 / Fax 01/261 93 37

## Willkommen in der Feuergalerie von Rüegg!

Als Erfinder des Heizcheminées hat Rüegg einiges zu bieten. In der Feuergalerie in Dietlikon ist auf über 1000 m<sup>2</sup> eine einzigartige Vielfalt an Cheminées, Cheminéeöfen, Kachelöfen, Materialien und Designs zu sehen. Dieses Schaufenster vermittelt die neusten Erkenntnisse zum Thema Holzfeuerung und liefert Ideen, die das faszinierende Feuer zum individuellen Erlebnis machen.



Heizcheminée Rüegg Prismo 500

### Information und Beratung grossgeschrieben

- Kompetente Beratung durch erfahrene Fachleute. Verkauf von Grillzubehör und Accessoires.
- Auf Wunsch, gegen einen Unkostenbeitrag: farbige Computerzeichnung von Ihrem ganz persönlichen Heizcheminée.
- Informationen und Adressen von Cheminéebauern in Ihrer Region, die für die fachgerechte Installation und die individuelle Verkleidung Ihres Cheminées zuständig sind.
- Zudem: Spielecke für Kinder und Forum mit wechselnden Ausstellungen.



Cheminéeöfen Rüegg Opal rund

Die Rüegg Feuergalerie liegt an verkehrsgünstiger Lage an der N1. Adresse: Aegert-Weg 7 (vis-à-vis Media-Markt), 8305 Dietlikon, Telefon 01-805 60 80.

**rüegg**  
Die Cheminée-Familie

# HOME, SWEET HOME.

VWA

Besuchen Sie unsere  
Feuerгалери!



Nach Hause zu kommen, vor einem wärmenden Feuer seine Beine auszustrecken – es gibt wohl kaum etwas Behaglicheres. Unsere Cheminées und Cheminéeöfen vereinen Ästhetik und Wärmeleistung zu einer gesamthaft ansprechenden Lösung. Gönnen Sie sich diesen Anblick auf ein faszinierendes und umweltfreundliches Feuer. Die Familie Rüegg hat seit über 40 Jahren Erfahrung in der sinnvollen Nutzung der Holzwärme. Das erleichtert es

Ihnen, in unserem Angebot das speziell für Sie Passende zu finden. Telefonieren Sie uns unter **01-919 82 82** (Fax 01-919 82 90), und Sie erhalten unseren farbigen Prospekt über Heizcheminées, Cheminéeöfen oder Kachelöfen. Für Feuer, Wärme und Design der besten Art. Schön, wenn Sie sich für ein Rüegg Cheminée erwärmen könnten.

**rüegg**<sup>®</sup>  
Die Cheminée-Familie

Wohn- und Geschäftshaus «Laubenhof», 6300 Zug • Josef Stöckli, dipl. Architekt BSA SIA & Partner, 6300 Zug



# **RÖBENKLINKER®**

Der Sichtstein von Format.

## **ZZ**

### **ZZ ZIEGELEIEN**

Giesshübelstrasse 45, 8045 Zürich, Telefon 01 468 21 11



## Ein natürliches Wohnklima.

Ein angenehmes und natürliches Raumklima beginnt bei der Isolation. Mit isofloc', dem naturnahen Dämmmaterial aus Zeitungspapier, Celit Holzfaserplatten und dem pro clima Baupapierprogramm werden Wände, Böden und Dächer mit System isoliert. Umweltschonend

in der Schweiz hergestellt, mit ausgezeichneten Wärmedämmwerten und einer hohen Sorptionsfähigkeit garantiert isofloc' für eine hochwertige Isolation. Damit bleibt jedes Haus sicher vor Wind und Wetter geschützt. Mit System und im Einklang mit der Natur.

*isofloc' AG  
Schwarzenburgstrasse 854  
CH-3145 Niederscherli  
Telefon 031 849 22 42  
Fax 031 849 22 65*

**isofloc**<sup>®</sup>  
Isoliert natürlich.

# OZALID. Die faszinierende Welt der Konstruktion.



Faszinierende Konstruktionen in der Natur: Wabe von Wildbienen, Federn von Mäusebussard, Eichelhäher, Elster und Fasan.

Der Unternehmensbereich «Technisches Büro» von OZALID bietet Ihnen alles, was Sie brauchen, um aus Ihren Ideen konkrete Pläne, Zeichnungen und Projekte werden zu lassen.

Zum Beispiel CAD/CAM-Systeme, OZALID-Grossformatkopierer, OZALID-Lichtpaustechnik und als Schweizer Vertragspartner SUN-Workstations und Plotter von Océ Graphics.

Als Generalunternehmer mit umfassendem Sortiment erarbeiten wir zusammen mit unseren Partnern Lösungen, die für Ihre individuellen Arbeitsgewohnheiten und betrieblichen Verhältnisse massgeschneidert sind.

Gerne informieren wir Sie im Detail und senden Ihnen die gewünschten Unterlagen.

**OZALID**

Ihr Partner für Informationstechnik.

Ozalid AG, Herostrasse 7, 8048 Zürich, Telefon 01/431 71 71, Fax 01/432 55 62.

# USM im Raum – Das Möbel

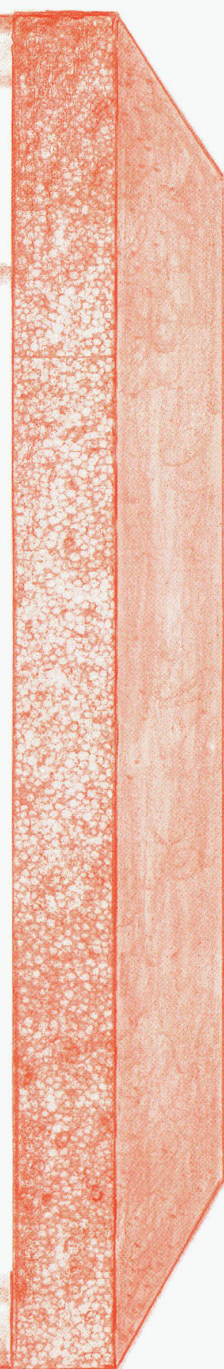


Architektur *Atelier 5 Bern*; Siedlung Thalmatt 1, 1974  
Inszenierung und Photographie im Raum *Balthasar Burkhard*

Für Ihre Räume: USM U. Schärer Söhne AG  
Thunstrasse 55, CH-3110 Münsingen, Telefon 155 78 38, Telefax 031 720 72 38

**USM**  
Möbelsysteme

# Die gonon Platte **INTEGRAL**



**einfach *doppelt* ideal.**



## Die Weltneuheit von gonon.

Die INTEGRAL Fassadenplatte – Wärmedämmung und Schallschutz in einer Platte integriert.

Die weisse harte Schicht übernimmt den Wärmeschutz, die rote elastische Schicht den Schallschutz. Beide Schichten sind homogen miteinander verschweisst.

Exklusivvertrieb in der Schweiz durch unsere Systempartner für Aussenisolation:

**MARMORAN**  


Telefon 01/947 88 88, Telefax 01/947 88 67

**wancor**

Telefon 01/871 32 32, Telefax 01/871 32 90

**gonon**

gonon  
Kunststoffwerk AG  
CH-8226 Schleithem SH

**LANGZEIT ISOLATION** 

**FCKW-FREI**  
kein ozonschädigendes Treibmittel 

### gonon INTEGRAL Fassadenplatte

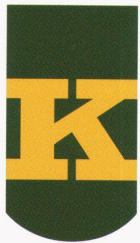
- über diese Weltneuheit möchte ich mehr erfahren
- senden Sie mir Muster

Name: \_\_\_\_\_

Strasse: \_\_\_\_\_

PLZ/Ort: \_\_\_\_\_

Telefon: \_\_\_\_\_



# KELESTO-SICHTSTEIN



**Kelesto® – der Sichtstein  
für Variationen in Farbe, Form  
und Oberfläche.**



Verlangen Sie unsere detaillierte Dokumentation

**Keller AG Ziegeleien**

CH-8422 Pfungen ZH Tel. 052 304 03 03 Fax 052 304 04 04

Feller

SIE ENTSCHEIDEN!

**16 Farben** und alle möglichen **Funktionen**: Das sind Gestaltungs- und Anwendungsmöglichkeiten wie sie nur ein Schalter- und Steckdosen-Programm bietet.

**Das ist EDIZIO von Feller:**

- EDIZIO Unterputz
- EDIZIO Aufputz
- EDIZIO für Brüstungskanäle
- EDIZIO Infrarot

Feller AG

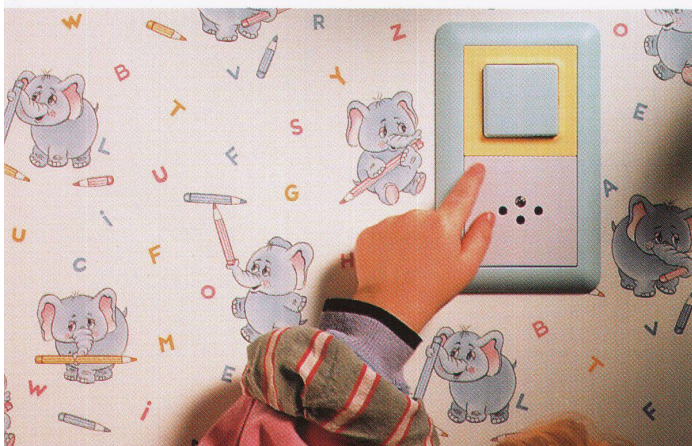
Postfach

CH-8810 Horgen 1

Telefon 01 728 72 72


Telefax 01 728 72 99

*Edizio*<sup>®</sup>  
by  
FELLER

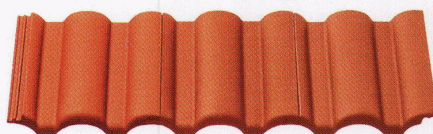


**Danke, liebe Architekten.**





An dieser Stelle möchten wir Ihnen einmal danke schön sagen für Ihr Engagement, gute Architektur zu machen.



*Braas Optima: In 4 Farben erhältlich. Jetzt mit der Novo-Oberfläche, für höchstmögliche Beständigkeit. Verlangen Sie ganz unverbindlich eine Gratisbemusterung.*

Bei uns finden Sie die Produkte, die Sie für Ihr Wirken brauchen. Damit Ihre Kreationen am Ende so aussehen, wie Sie sich das gedacht haben. Am besten, Sie rufen uns gleich an und verlangen unser Lieferprogramm.

Braas Schweiz AG, Nordstrasse 10,  
5612 Villmergen, Telefon 056-621 22 24.  
Oder per Fax: 056-622 84 24.

Alles gut überdacht **BRAAS<sup>+</sup>**

# Werk-Material

**10**  
Jahre/ans  
1982-1992

Werk-Material erscheint seit 1982 als unverzichtbarer Bestandteil der Architekturzeitschrift **Werk, Bauen+Wohnen**. Jede Ausgabe der Zeitschrift enthält zwei bis drei Objektdokumentationen über bemerkenswerte Neubauten in der Schweiz oder im nahen Ausland.

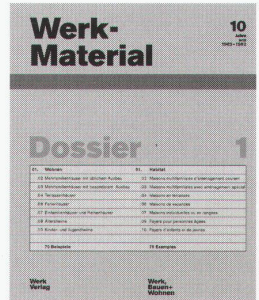
Werk-Material ist als Arbeitsinstrument für Architekten konzipiert und liefert für Bauherren und Baubehörden wichtige Informationen und Vergleichswerte über ausgeführte Bauwerke von guter Qualität. Jede Objektdokumentation enthält auf einem vier- bis sechsstufigen Leporello umfassende Angaben über Planungsvorgaben, Raumprogramm, Projekt- und Ausführungskonzepte sowie Baukosten und relevante Kennwerte. Jedes Objekt wird mit allen zum Verständnis nötigen Plänen und Bildmaterial dokumentiert.

Zum Zehn-Jahre-Jubiläum von Werk-Material sind 4 Sammelbände in Spiralheftung erschienen, geordnet nach den wichtigsten Bauwerksarten. Die 4 Dossiers ergänzen sich zu einer Art Anthologie über ein Jahrzehnt «Architektur made in Switzerland».

Werk-Material inséré dans la revue d'architecture **Werk, Bauen+Wohnen** dès 1982 en est devenue une rubrique indispensable. Chaque édition du mensuel contient deux à trois dossiers monographiques concernant de nouvelles réalisations remarquables tant en Suisse que dans les régions voisines.

Werk-Material est conçu comme un instrument de travail pour les professionnels de l'architecture et met à la disposition des maîtres de l'ouvrage ainsi que des autorités de surveillance de la construction les principales informations utiles à une approche comparative d'exécutions de bon niveau. Chaque dossier se présente sous la forme d'un dépliant de quatre à six pages et rassemble l'ensemble des données concernant le cadre général de l'opération, le programme, le parti de projet et les concepts de réalisation, le budget de construction ainsi que les indices de coût significatifs. Chaque présentation est accompagnée des plans et des vues nécessaires à la compréhension.

A l'occasion du dixième anniversaire de sa publication, Werk-Material paraît en quatre volumes reliés, ordonnés d'après les principaux genres de constructions. Ces quatre recueils s'allient pour former en quelque sorte l'anthologie d'une décennie d'«architecture made in Switzerland».



<b>Dossier 1</b>	<b>01</b> Wohnen, Altersheime / Habitat, foyers pour personnes âgées	<b>70 Beispiele / Exemples</b>
		Inkl./Inclu Fr. 150.- + Versandkosten / frais d'envoi
<b>Dossier 2</b>	<b>02</b> Bildung und Forschung / Enseignement et recherche	<b>41 Beispiele / Exemples</b>
		Inkl./Inclu Fr. 100.- + Versandkosten / frais d'envoi
<b>Dossier 3</b>	<b>03</b> Industrie und Gewerbe / Industrie et artisanat	<b>49 Beispiele / Exemples</b>
	<b>04</b> Landwirtschaft / Agriculture	
	<b>06</b> Handel und Verwaltung / Commerce et administration	
	<b>07</b> Justiz und Polizei / Justice et police	
	<b>13</b> Verkehrsanlagen / Installations de transport	
	<b>14</b> Militäranlagen / Bâtiments militaires	
		Inkl./Inclu Fr. 100.- + Versandkosten / frais d'envoi
<b>Dossier 4</b>	<b>08</b> Fürsorge, Gesundheit / Assistance sociale et santé	<b>48 Beispiele / Exemples</b>
	<b>09</b> Kultus / Cultes	
	<b>10</b> Kultur, Geselligkeit / Culture et locaux publics	
	<b>11</b> Gastgewerbe, Fremdenverkehr / Hôtellerie et tourisme	
	<b>12</b> Freizeit, Sport, Erholung / Loisirs, sport, détente	
		Fr. 100.- + Versandkosten / frais d'envoi Inkl. 2% MWST Inclu la TVA de 2%

**Bestelladresse:**  
Verlag Werk AG  
Sekretariat  
Keltenstrasse 45  
8044 Zürich  
Tel. 01/252 28 52  
Fax 01/261 93 37

**Adresse de commande:**  
Editions Œuvre SA  
secrétariat  
Keltenstrasse 45  
8044 Zurich  
tél. 01/252 28 52  
fax 01/261 93 37

## Artemide®

Vertretung für die Schweiz:  
ARTEMIDE ILLUMINAZIONE SA

Via Trevano 72  
6900 Lugano, Tel. 091 972 88 81 - 82  
Fax 091 972 88 91

### Nachfolgend einige unserer Kunden:

**Arbon 9320** - AG FÜR WOHNBEDARF, St. Gallerstrasse 115, Tel. 071 446 36 46 - Fax 071 446 36 51

**Baden 5400** - FORM + WOHNEN AG, Rathausgasse 24, Tel. 056 222 76 40 - Fax 056 221 20 41

**Baden 5400** - WVB PROJEKT AG BADEN, Bahnhofstrasse 20, Tel. 056 221 18 88 - Fax 056 221 18 02

**Bäch 8806** - RALPH HIESTAND WOHNDESIGN, Sonnenweg 8, Tel. 01 784 28 29 - Fax 01 784 03 64

**Basel 4003** - PS PIERRE SIEGRIST INNENARCHITEKTUR, Spalenvorstadt 7, Tel. 061 262 00 40 - Fax 061 262 00 42

**Basel 4010** - WOHNBEDARF AG BASEL, Aeschenvorstadt 48, Tel. 061 272 06 50 - Fax 061 272 06 73

**Basel 4010** - ALLINEA AG, Brunnengasse 1, Tel. 061 692 79 00 - Fax 061 692 35 04

**Basel 4018** - MÖBEL RÖSCH, Güterstrasse 210/City-Show Aeschenvorstadt 2, Filiale 4147 - Aesch Neuhofweg 51, Tel. 061 366 33 33 - Fax 061 366 33 55

**Basel 4051** - AERA AG INNENEINRICHTUNGEN, Steinvorstadt 11, Tel. 061 281 82 22 - Fax 061 281 87 27

**Basel 4051** - NOVA DOMUS M.R. BORNAND AG, Elisabethenstrasse 43, Tel. 061 271 07 06 - Fax 061 271 07 33

**Basel 4055** - TECNOLITE BASEL AG, Turkeimerstrasse 75, Tel. 061 321 08 84 - Fax 061 321 09 08

**Basel 4057** - MOBITARE AG, Klingentalstrasse 27, Tel. 061 692 53 51 - Fax 061 693 03 93

**Basel/Allschwil 4123** - GOFFREDO LÖRTSCHER AG, Binningerstrasse 152-154, Tel. 061 302 20 50 - Fax 061 302 20 29

**Bern 3000** - FORM + RAUM HOFFER AG, Belpstrasse 14, Tel. 031 381 08 08 - Fax 031 382 32 32

**Bern 3000** - TEO JAKOB AG, Gerechtigkeitsgasse 23, Tel. 031 311 53 51 - Fax 031 311 86 02

**Bern 3000** - WOHNFORM KILCHENMANN, Kramgasse 64, Tel. 031 311 10 21 - Fax 031 311 52 67

**Bern 3001** - BÜRO KELLER, Monbijoustrasse 22, Tel. 031 382 10 20 - Fax 031 381 03 08

**Bern 3014** - URS ARBER + CO, Moserstrasse 28, Tel. 031 332 20 22 - Fax 031 332 20 60

**Biel 2502** - KRAMER MÖBEL INTERNATIONAL, Zentralstrasse 8, Tel. 032 23 60 11 - Fax 032 23 50 45

**Biel/Nidau 2560** - BRECHBÜHL INTERIEUR, Hauptstrasse 52-58, Tel. 032 51 63 51 - Fax 032 51 63 49

**Brüttsellen 8306** - ZINGGLAMPRECHT AG, Stationsstrasse 1-3, Tel. 01-834 13 13 - Fax 01 833 30 10

**Burgdorf 3400** - WEBER DESIGN, Wvignerstrasse 19, Tel. 034 22 70 97 - Fax 034 22 77 32

**Chur 7000** - LINEA R54 AG, Reichgasse 54, Tel. 081 22 94 77 - Fax 081 22 57 36

**Davos Dorf 7260** - ABITARE M. HÜRIMANN, Promenade 127, Tel. 081 46 20 00 - Fax 081 46 48 13

**Derdendingen 4552** - HANS ZAUGG, Meisenweg, Tel. 065 42 49 66 - Fax 065 42 18 70

**Frauenfeld 8500** - MOBILIAS AG, Promenade 11, Tel. 052 728 06 88 - Fax 052 728 06 89

**Glarus 8750** - MÖBEL FAH & CO, Kirchstrasse/Rathausgasse 22, Tel. 055 640 15 03 - Fax 055 640 81 08

**Greifensee 8606** - HRB WOHNATELIER, im Stadli 77, Tel. 01 940 15 40 - Fax 01 941 64 57

**Hägendorf 4614** - LICHTSTUDIO Z, Ollenerstrasse 25, Tel. 062 216 02 02 - Fax 062 216 03 03

**Hitzkirch 6285** - WOHN-CENTER RÄBER AG, Bahnhofstrasse 21, Tel. 041 917 22 72 - Fax 041 917 34 56

**Liestal 4410** - ATRIUM AG, Wasserturmplatz 3, Tel. 061 921 97 97 - Fax 061 921 35 74

**Luzern-Emmenbrücke 6000** - LICHTGALERIE FRITZ SCHRIBER-TOLAY, Gerliswilstrasse 104, Tel. 041 280 57 57 - Fax 041 280 35 30

**Luzern 6003** - SPHINX LICHTTECHNIK AG, Habsburgerstrasse 34-36, Tel. 041 210 25 35 - Fax 041 210 25 04

**Luzern 6004** - BUCHWALDER LINDER AG, Am Mühlenplatz/Zöpli, Tel. 041 410 25 51 - Fax 041 410 12 59

**Murten 3280** - MOBILARTE, Hauptgasse 34, Tel. 037 71 57 66 - Fax 037 71 57 68

**Muttenz 4132** - TONI MÜLLER AG, St. Jakobstrasse 148, Tel. 061 461 55 50 - Fax 061 461 79 32

**Oberwil 4104** - DEHM + PARTNER, Mühlemattstrasse 18, Tel. 061 401 02 01 - Fax 061 401 23 05

**Olten 4600** - INSIDE CREATIVE DESIGN, Ringstrasse 28, Tel. 062 212 21 75 - Fax 062 212 10 75

**Rapperswil 8640** - AMBIENTE WOHNEN UND BÜRO AG, Marktstrasse 6, Tel. 055 210 11 28 - Fax 055 210 24 27

**Rheinfelden 4310** - INTERNA BEAT BIBBER INNENARCHITEKTUR, Brodlaube 15, Tel. 061 831 55 55 - Fax 061 831 55 01

**Rorschach 9400** - EDEN WOHNIDEEN - Hauptstrasse 33-35, Tel. 071 841 12 12 - Fax 071 841 12 38

**Schaffhausen 8201** - BETZ & CO. EINRICHTUNGEN, Vordergasse 53, Tel. 052 625 42 31 - Fax 052 625 33 76

**Sissach 4450** - WOHNTIP AG, Gellerkinderstrasse 28, Tel. 061 971 40 70 - Fax 061 971 41 11

**Seon 5703** - DÖSSEGER MÖBEL AG, Aaraustrasse 4, Tel. 062 775 11 44 - Fax 062 775 02 40

**Solothurn 4500** - LICHTTECHNIK SOLOTHURN, Löwengasse 4, Tel. 065 23 61 60 - Fax 065 22 22 74

**Solothurn 4502** - COLOMBO BEL MOBILIA - Bielstrasse 15, Tel. 065 21 47 39 - Fax 065 21 47 40

**St. Gallen 9000** - CH. KELLER DESIGN AG, Rosenfeldweg 2, Tel. 071 278 31 11 - Fax 071 278 60 77

**St. Gallen 9001** - DOMUS LEUCHTEN + MÖBEL AG, Oberer Graben 26, Tel. 071 222 51 55 - Fax 071 222 21 59

**Wetzikon 8623** - INTERNI WOHNUNGESTALTUNG, V. PIGAGNELLI, Bahnhofstrasse 234a, Tel. 01 930 53 01 - Fax 01 930 60 41

**Wül 9500** - BRENNER INNENEINRICHTUNGEN, Zürcherstrasse 2, Tel. 071 911 70 22 - Fax 071 911 70 24

**Winterthur 8201** - KRAMER FÜR'S WOHNEN, Marktstrasse 23, Tel. 052 212 24 21 - Fax 052 213 04 29

**Zofingen 4800** - UELI FRAUCHIGER DESIGN AG, Luzernerstrasse 7, Tel. 062 751 44 51 - Fax 062 751 27 54

**Zollikon 8702** - MOBILIANA WOHNEN, Höhestasse 1, Tel. 01 396 66 66 - Fax 01 396 66 33

**Zug 6300** - STADLER LICHTPUNKT, Bahnhofstrasse 29, Tel. 041 710 44 88 - Fax 041 710 66 88

**Zug 6300** - BRUNO WICKART AG, Steinhäuserstrasse 74, Tel. 041 741 53 53 - Fax 041 741 57 35

**Zürich 8001** - NEUMARKT 17, Neumarkt 17, Tel. 01 261 59 50 - Fax 01 261 31 88

**Zürich 8001** - WOHNBEDARF AG, Talstrasse 11, Tel. 01 211 59 30 - Fax 01 227 43

**Zürich 8002** - OTTAGONO, Bleicherweg 21, Eingang Beethovenstrasse, Tel. 01 245 00 00 - Fax 01 201 45 00

**Zürich 8002** - WOHNHILFE, Claridenstrasse 25, Tel. 01 201 04 77 - Fax 01 202 08 13

**Zürich 8008** - COLOMBO MOBILIA AG, Mühle Tiefenbrunnen, Seefeldstrasse 231, Tel. 01 422 22 22 - Fax 01 422 25 27

**Zürich 8021** - LICHT PABLO-DESIGN AG, Schönthalstrasse 1, Tel. 01 291 57 00 - Fax 01 291 57 01

**Zürich 8032** - WOHNIFLEX AG, Asylstrasse 68, Tel. 01 383 27 57 - Fax 01 383 27 57

**Zürich 8047** - LICHTSTUDIO ALBERT STEFFEN, Albisriederstrasse 381, Tel. 01 493 15 30 - Fax 01 491 88 10

**Zürich 8050** - NOVOLINE AG, Aigolite-Haus, Thurgauerstrasse 40, Tel. 01 308 80 10 - Fax 01 302 45 54

**Zürich-Dübendorf 8600** - MOBITARE AG, WOHLIAND, Hochbaldstrasse 2, Tel. 01 823 98 11 - Fax 01 821 88 66



DESIGN-GESCHICHTE VERKNÜPFT MIT EINEM KABEL.

PH. MIRO ZAGNOLI

GARIBOLDI PARISI VERGA / INTERAD

**TOLOMEO 1987**  
*Michele De Lucchi/Giancarlo Fassina*

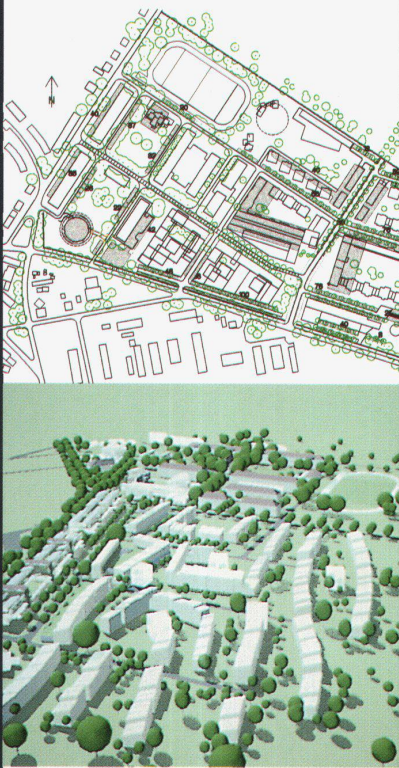
**Artemide<sup>®</sup>**  
MADE IN ITALY. MADE IN ARTEMIDE.



special  
edition

ALLPLAN

## Raum- planung



ALLPLAN  
Special Edition

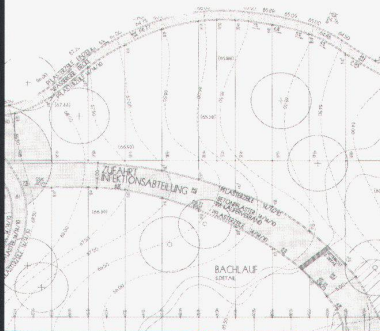
Modernstes  
CAD-System für alle

- Stadtplaner
- Raum- und  
Regionalplaner
- Gemeinden

SFr. 17'640.-

excl. MWSt.

## Landschafts- architektur



ALLPLAN  
Special Edition

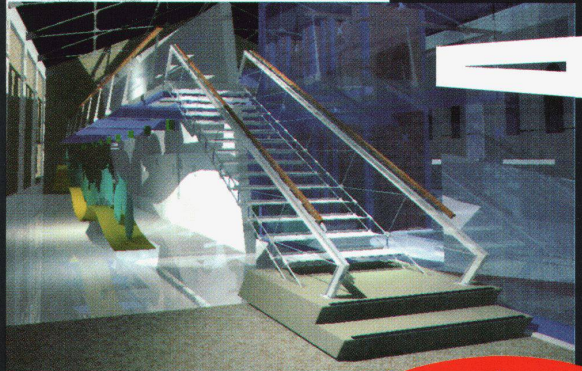
Modernstes  
CAD-System für alle

- Landschafts-  
architekten

SFr. 17'640.-

excl. MWSt.

## Innen- architektur



special  
edition

ALLPLAN  
Special Edition

Modernstes  
CAD-System für alle

- Innenarchitekten
- Ladenbauer
- Messebauer

SFr. 17'640.-

excl. MWSt.

NEMETSCHKE



Nemetschek (Schweiz) AG

Seestrasse 45  
8702 Zollikon  
Tel. 01/395 20 60  
Fax 01/395 20 69