

**Zeitschrift:** Werk, Bauen + Wohnen  
**Herausgeber:** Bund Schweizer Architekten  
**Band:** 82 (1995)  
**Heft:** 11: Das ideale Heim II = L'habitation idéale II = The ideal home II

**Artikel:** Terrassenhaus in Meilen bei Zürich, 1995 : Architekt Oliver Schwarz  
**Autor:** [s.n.]  
**DOI:** <https://doi.org/10.5169/seals-62304>

### **Nutzungsbedingungen**

Die ETH-Bibliothek ist die Anbieterin der digitalisierten Zeitschriften auf E-Periodica. Sie besitzt keine Urheberrechte an den Zeitschriften und ist nicht verantwortlich für deren Inhalte. Die Rechte liegen in der Regel bei den Herausgebern beziehungsweise den externen Rechteinhabern. Das Veröffentlichen von Bildern in Print- und Online-Publikationen sowie auf Social Media-Kanälen oder Webseiten ist nur mit vorheriger Genehmigung der Rechteinhaber erlaubt. [Mehr erfahren](#)

### **Conditions d'utilisation**

L'ETH Library est le fournisseur des revues numérisées. Elle ne détient aucun droit d'auteur sur les revues et n'est pas responsable de leur contenu. En règle générale, les droits sont détenus par les éditeurs ou les détenteurs de droits externes. La reproduction d'images dans des publications imprimées ou en ligne ainsi que sur des canaux de médias sociaux ou des sites web n'est autorisée qu'avec l'accord préalable des détenteurs des droits. [En savoir plus](#)

### **Terms of use**

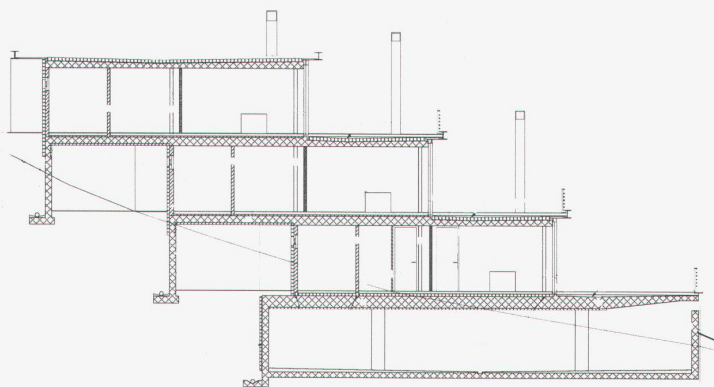
The ETH Library is the provider of the digitised journals. It does not own any copyrights to the journals and is not responsible for their content. The rights usually lie with the publishers or the external rights holders. Publishing images in print and online publications, as well as on social media channels or websites, is only permitted with the prior consent of the rights holders. [Find out more](#)

**Download PDF:** 13.01.2026

**ETH-Bibliothek Zürich, E-Periodica, <https://www.e-periodica.ch>**

## Terrassenhaus in Meilen bei Zürich, 1995

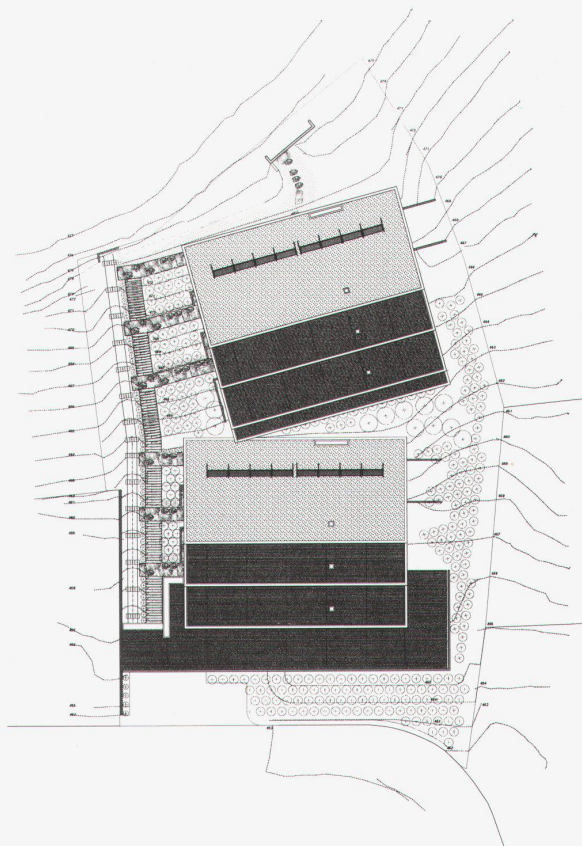
Architekt: Oliver Schwarz, Zürich



Schnitt durch die unteren drei Wohngeschosse

■ Coupe à travers les trois étages inférieurs d'habitation

■ Section through the three lower apartment floors



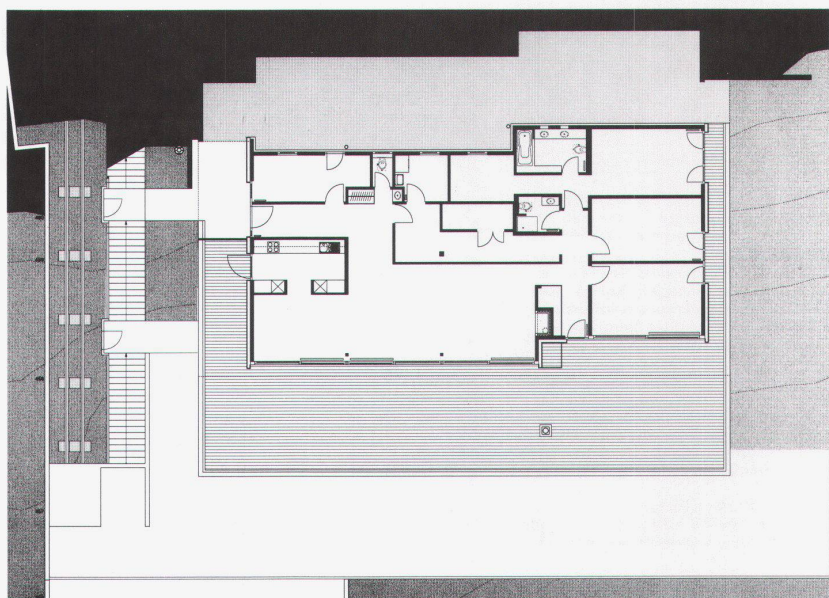
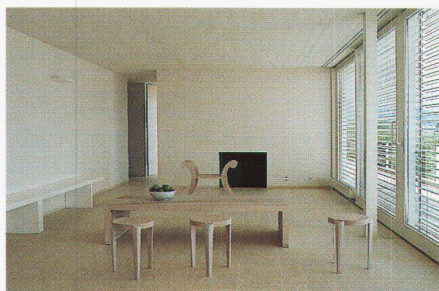
Am Südhang von Meilen stapeln sich sechs Wohngeschosse mit grossen Terrassen, die eine uneingeschränkte Panoramasicht auf den See und in die Alpen öffnen. Das Terrassenhaus ist gewissermassen halbiert, die Hälften – je drei Geschosse – sind zueinander leicht abgewinkelt, um den Konturen des Hanges zu folgen.

Das Konzept der breit geschichteten Platten entspricht den topografischen Voraussetzungen und reizt die traumhafte Lage aus. Die Innenräume erweiternd, sind die umlaufenden Terrassen wie ein Schiffsdeck ausgebildet, so dass die Wohnungen wie Aufbauten erscheinen. Am noblen Stadtrand von Zürich gelegen, verspricht diese Wohnform eine andere Welt, die an Ferien und Reisen erinnert.

Um die Stapelung der Decks nicht zu stören, ist die Erschliessung seitlich gegen Westen (mit einem Schräglift) plaziert. Mit dem Dampfermotiv korrespondiert die monochrome, weisse Tünche, in die das ganze Terrassenhaus eingetaucht ist. Zurückhaltend die Detaillierung, die sich der Entwurfsidee unterordnet. Ihren Nachteil offenbart der Grundriss: mit der Schichtung der Geschosswohnungen musste ein relativ hoher Anteil an hangseitigen, geschlossenen Innenräumen in Kauf genommen werden, was insbesondere nur wenig Spielraum für individuelle Wohnpräferenzen offen lässt.

*Red.*





#### Wohnraum

- Salle de séjour
- Living room

#### Grundriss einer Wohnung

- Plan d'un logement
- Ground plan of an apartment