

Zeitschrift: Werk, Bauen + Wohnen
Herausgeber: Bund Schweizer Architekten
Band: 82 (1995)
Heft: 10: Das ideale Heim I = L'habitation idéale I = The ideal home I

Werbung

Nutzungsbedingungen

Die ETH-Bibliothek ist die Anbieterin der digitalisierten Zeitschriften auf E-Periodica. Sie besitzt keine Urheberrechte an den Zeitschriften und ist nicht verantwortlich für deren Inhalte. Die Rechte liegen in der Regel bei den Herausgebern beziehungsweise den externen Rechteinhabern. Das Veröffentlichen von Bildern in Print- und Online-Publikationen sowie auf Social Media-Kanälen oder Webseiten ist nur mit vorheriger Genehmigung der Rechteinhaber erlaubt. [Mehr erfahren](#)

Conditions d'utilisation

L'ETH Library est le fournisseur des revues numérisées. Elle ne détient aucun droit d'auteur sur les revues et n'est pas responsable de leur contenu. En règle générale, les droits sont détenus par les éditeurs ou les détenteurs de droits externes. La reproduction d'images dans des publications imprimées ou en ligne ainsi que sur des canaux de médias sociaux ou des sites web n'est autorisée qu'avec l'accord préalable des détenteurs des droits. [En savoir plus](#)

Terms of use

The ETH Library is the provider of the digitised journals. It does not own any copyrights to the journals and is not responsible for their content. The rights usually lie with the publishers or the external rights holders. Publishing images in print and online publications, as well as on social media channels or websites, is only permitted with the prior consent of the rights holders. [Find out more](#)

Download PDF: 15.04.2026

ETH-Bibliothek Zürich, E-Periodica, <https://www.e-periodica.ch>

FILENIT

Typ 14

Zum Thema Hohlsturzkonstruktionen:

Qualitätssteigerung ohne Mehrkosten

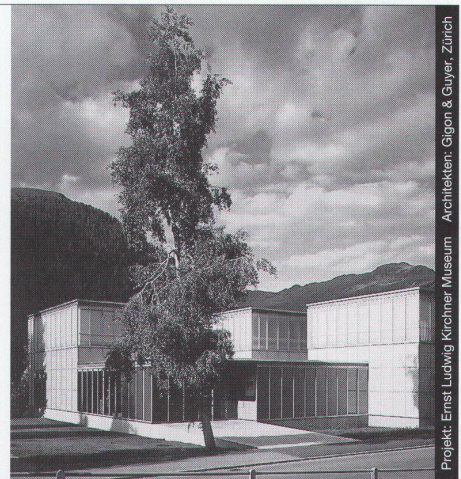
Mit dem neuen FILENIT-Hintersturz Typ 14 bieten wir Ihnen das ideale Bauteil für hochgedämmtes Zweischalenmauerwerk. Dank einwandfreier Wärmedämmung von Hohlsturz und Dichtungsfalz erreicht diese Konstruktion den Zielwert (SIA 380/1) von $k = 0.40 \text{ W/m}^2\text{K}$. Damit entspricht der Wärmedämmwert nahezu jenem der «ungestörten» Wand. Diese Qualitätssteigerung und weitere Vorteile erhalten Sie ohne Mehrkosten gegenüber dem bekannten und preiswerten Sturz Typ 11. Verlangen Sie unsere Unterlagen.

 **StahlTon**
Im Element am Bau

StahlTon AG · Riesbachstr. 57 · 8034 Zürich
Tel. 01-384 89 50 · Fax 01-382 08 02

DFB

Fenster • Fassaden

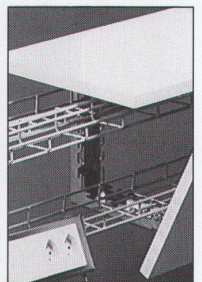


Projekt: Ernst Ludwig Kirchner Museum Architekten: Gigon & Gayer, Zürich

Ästhetik, Wirtschaftlichkeit und bauphysikalische Anforderungen in Einklang zu bringen, ist das Ergebnis ausgereifter Konstruktionen. Qualitätsbewusstsein und partnerschaftliche Zusammenarbeit sind nur einige der Voraussetzungen für ein gutes Gelingen in dieser vielfältigen Branche. Wir informieren Sie gerne kompetent und ausführlich.



Tuschmid AG CH-8501 Frauenfeld Telefon 054 728 81 11
Tuschmid Constructa AG CH-6045 Meggen Telefon 041 37 40 04



LANZ Doppelböden LANZ Brüstungskanäle LANZ Flachkabel

Sollen Strom-, Daten-, Steuer- und Telefonleitungen
• unter Doppelböden • in Brüstungskanälen
• mit LANZ Flachkabel • oder kombiniert
zu Büroarbeitsplätzen geführt werden? – Fragen Sie
LANZ über die baulichen Erfordernisse, die Vor- und
Nachteile jeder Lösung und für Offerten an:
062/78 21 21 lanz oensingen Fax 062/76 31 79

LANZ Produkte interessieren mich! Bitte senden Sie Unterlagen:

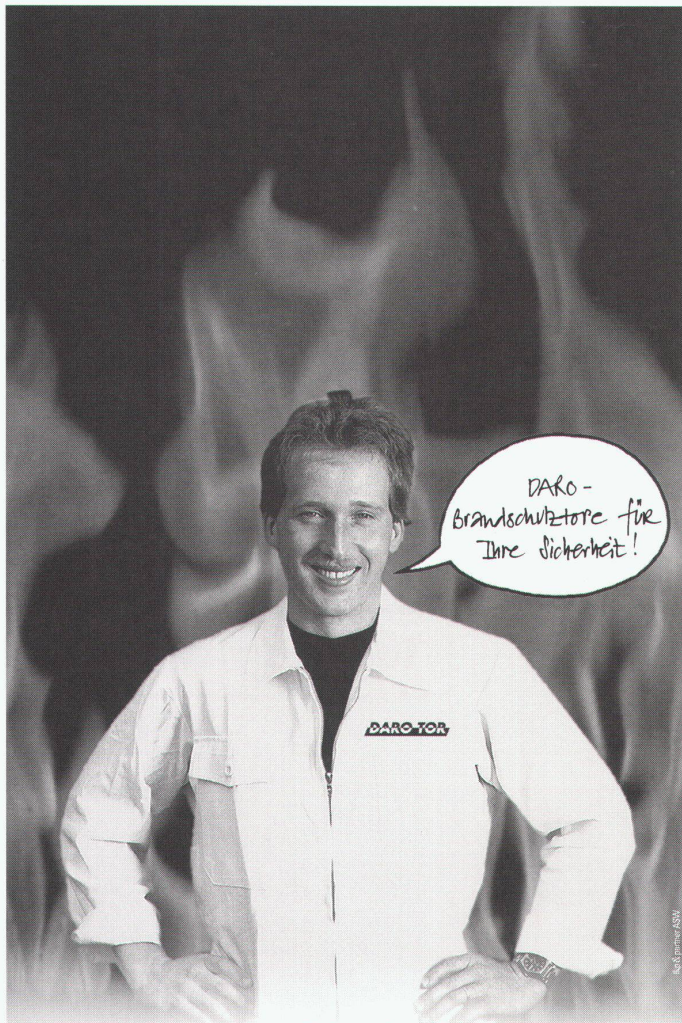
- | | |
|--|---|
| <input type="checkbox"/> Doppelböden für Büros | <input type="checkbox"/> Stromschienen für Übertragung und Verteilung |
| <input type="checkbox"/> Doppelböden für Spezialanwendungen | <input type="checkbox"/> Stromschienen für Lampenmontagen |
| <input type="checkbox"/> Flachkabel LANZ für Strom, Daten, Telefon | <input type="checkbox"/> LANZ Kabelträgersystem |
| <input type="checkbox"/> LANZ Brüstungskanäle | <input type="checkbox"/> LANZ G-Kanäle |
| <input type="checkbox"/> Könnten Sie mich besuchen? Bitte tel. Voranmeldung! | |
- Name/Adresse/Tel.: _____

DFB1



lanz oensingen ag
CH-4702 Oensingen · Telefon 062 78 21 21

Sicherheit durch Tore



Mit unserem Brandschutz-Falt- oder -Schiebetor können Sie auch im Falle eines Brandes Ruhe bewahren.

... schnell, sicher, langlebig? Sind das Ihre Anforderungen und Kriterien bei der Torwahl? Dann ist DARO TOR Ihr Partner für individuelle Torlösungen bei Falttoren, Schiebetoren, Sektionaltoren, Spezial- und Brandschutztor.

Bitte ausschneiden und einsenden oder faxen.



Bitte senden Sie mir:

- den Torplanungsordner
- das Torauswahl-Poster
- Gerne würde ich einen Termin mit Ihrem Torberater, Herrn Heusser, vereinbaren.

DARO TOR

Dahinden + Rohner Industrie Tor AG

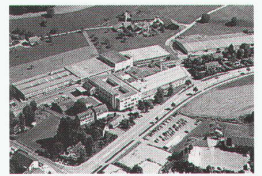
8320 Fehraltorf · Allmendstr. 11 · Tel. 01 955 00 22 · Fax 01 955 00 87

Schulthess feiert 150jähriges Bestehen

Anfang September feierte die renommierte Schulthess Maschinen AG, auf dem Schweizer Markt eine der führenden Firmen im Bereich Wasch- und Trockengeräte, ein selten gewordenes Jubiläum: Sie wird runde 150 Jahre jung und feiert dieses Ereignis in voller unternehmerischer Unabhängigkeit und mit zukunftsorientierten Perspektiven.

Im Jahre 1845 legte Kaspar Schulthess mit der Gründung einer Spenglerei in Zürich den Grundstein zum heutigen Unternehmen. In dieser Periode wuchs der damalige kleine Gewerbebetrieb zu einem bedeutenden Hersteller von Wasch- und Trockengeräten für Haushalt und Industrie. Wie ein roter Faden zieht sich das Bekenntnis zu höchster Qualität und zur Anwendung von jeweils modernsten Technologien durch die Firmengeschichte. Seit den 20er, in denen Schulthess konsequent den Weg zum Spezialisten fürs Waschen und Trocknen ging, brachte die Firma manche technische Pionierleistung zur Produktreife. Es ist bezeichnend, dass es der Firma mit dieser Grundeinstellung gelang, allen Stürmen der Zeit zu trotzen und ihre unternehmerische Freiheit zu wahren.

Die Produkte mögen sich gewandelt haben, nicht aber der Wille der Unternehmensleitung und der Mitarbeiter zum konsequenten Wandel und zu einem zukunftsorientierten Handeln. Der Ausbau zur Gruppe (zu ihr gehören neben dem Stammwerk die Merker AG in Baden, die Querop Handels AG in Root sowie die österreichische Schulthess-Tochtergesellschaft), die Investitionen in die Modernisierung der Produktion in Wolfhausen (Zürcher Oberland) und die vollständige Erneuerung praktisch aller Produkte-



gruppen stehen beispielhaft für den Optimismus, mit dem die Zukunft angegangen wird. Es ist aber gleichzeitig auch ein klares Bekenntnis zu den Möglichkeiten der Produktionstechnik Schweiz.

Dabei ist es erklärtes Ziel von Schulthess, weiterhin Spezialist auf Wäschereitechnik zu sein.

Die Strategie des Unternehmens basiert darauf, die Sparte Haushaltgeräte weiter auszubauen und mit neuen, umweltschonend konzipierten Geräten zukünftig den Markt intensiv zu bearbeiten. Dieses Ziel erfordert umfassende Innovationen und Investitionen. Die Technologie der Geräte wird wegweisend sein. Diese Innovationen beruhen unter anderem auch darauf, dass die Mehrfachnutzung von Wasser im Prozess angestrebt wird. Diese sogenannte Wasserrückgewinnung, die bei gewerblichen Wäschereimaschinen bereits realisiert ist, soll zukünftig auch bei kleineren Maschinen und sogar bei Haushaltgeräten möglich werden.

Als weitere wichtige Sparte wird auch weiterhin der Markt der gewerblichen Wäschereimaschinen bearbeitet. Schulthess ist zur Zeit absolut führend mit den neukonzipierten Tumbler mit integrierter Restfeuchtigkeitsmessung. Die in diesem Jahr am Markt eingeführte neue Generation gewerblicher Wascheextraktoren ist in bezug auf das Design und die Technik auf das neue Tumblersortiment abgestimmt. Die Geräte, welche mit Mikroprozessorensteuerungen und Chipkartensystemen ausgerüstet sind, können mit allen künftigen Waschverfahren nachgerüstet werden.