

Zeitschrift: Werk, Bauen + Wohnen
Herausgeber: Bund Schweizer Architekten
Band: 82 (1995)
Heft: 5: Einzelfälle = Cas particuliers = Individual cases

Rubrik: Werk-Material

Nutzungsbedingungen

Die ETH-Bibliothek ist die Anbieterin der digitalisierten Zeitschriften auf E-Periodica. Sie besitzt keine Urheberrechte an den Zeitschriften und ist nicht verantwortlich für deren Inhalte. Die Rechte liegen in der Regel bei den Herausgebern beziehungsweise den externen Rechteinhabern. Das Veröffentlichen von Bildern in Print- und Online-Publikationen sowie auf Social Media-Kanälen oder Webseiten ist nur mit vorheriger Genehmigung der Rechteinhaber erlaubt. [Mehr erfahren](#)

Conditions d'utilisation

L'ETH Library est le fournisseur des revues numérisées. Elle ne détient aucun droit d'auteur sur les revues et n'est pas responsable de leur contenu. En règle générale, les droits sont détenus par les éditeurs ou les détenteurs de droits externes. La reproduction d'images dans des publications imprimées ou en ligne ainsi que sur des canaux de médias sociaux ou des sites web n'est autorisée qu'avec l'accord préalable des détenteurs des droits. [En savoir plus](#)

Terms of use

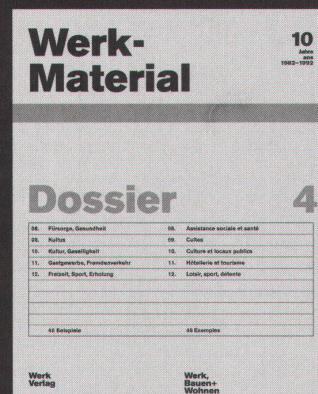
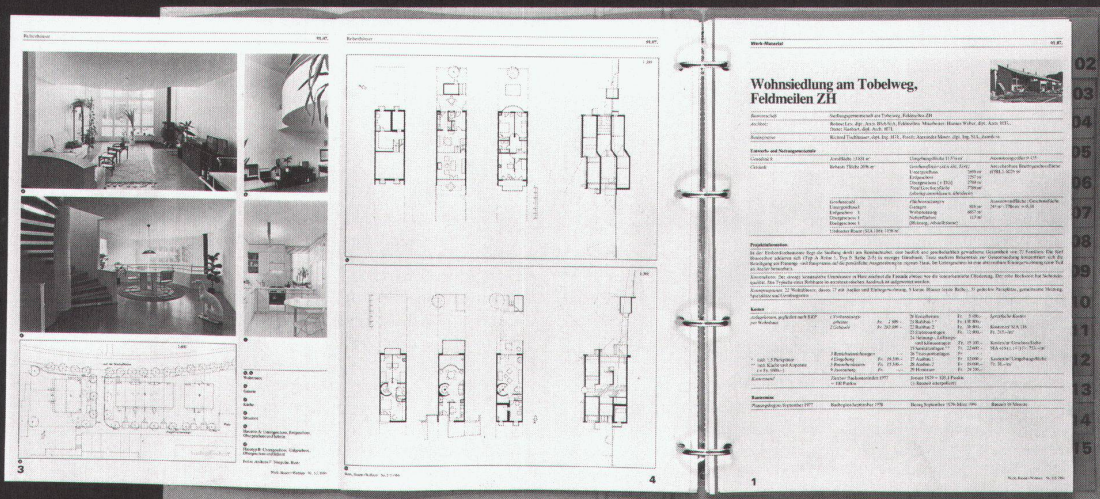
The ETH Library is the provider of the digitised journals. It does not own any copyrights to the journals and is not responsible for their content. The rights usually lie with the publishers or the external rights holders. Publishing images in print and online publications, as well as on social media channels or websites, is only permitted with the prior consent of the rights holders. [Find out more](#)

Download PDF: 20.02.2026

ETH-Bibliothek Zürich, E-Periodica, <https://www.e-periodica.ch>

Werk-Material

Werk-Material



Bâtiment administratif de la Commune de Monthey



Lieu	1870 Monthey VS
Maître de l'ouvrage	Commune de Monthey
Architecte	Claudine Lorenz & Florian Musso, Sion
Ingénieur civil	Atib SA + Kurmann et Cretton
Spécialistes	Sanitaire: J. Bossert; Chauffage, Ventilation, Climatisation: J. Olsommer

Information sur le projet

Le nouveau bâtiment administratif de la commune se dresse en pleine ville, adossé à la colline du Château-Vieux, à côté de l'hôtel de Ville. Le projet est lauréat d'un concours d'architecture, basé sur le plan de quartier dressé sous la houlette du Prof. V. Mangeat. L'objectif de la commune était de revitaliser et densifier le centre historique de la ville, et de réunir dans le bâtiment tous les différents services de la commune qui étaient éparpillés dans divers locaux en ville.

Ce concours constitue la troisième pierre d'une politique urbanistique développée depuis quelques années par la commune de Monthey, et dont le théâtre et le parking du Crochetan réalisés depuis annonçaient les prémices.

Ce projet politique ambitieux tente de résoudre l'éclatement et la dispersion de la structure urbaine, et de gérer au niveau qualitatif la pression immobilière.

Cette attitude pionnière en Valais servirait-elle d'exemple pour d'autres communes?

Caractéristiques fonctionnelles

Parcelle:	Superficie de la parcelle	384 m ²	Bâtiment:	Nombre d'étages	7
	Surface bâtie	384 m ²		Superficie d'étage (SIA 416, 1.141)	
	Surface entourage	– m ²		Sous-sol(s)	SBP1 – m ²
	Superficie d'étage brute	384 m ²		Rez-de-chaussée	SBP1 – m ²
				Etage(s) sur rez	SBP1 – m ²
	Taux d'utilisation	1.00		Total	SBP1 2 304 m ²
	Surface des façades: Superficie d'étage	–		Surface utilisée	– m ²
	Mètres cubique (SIA 116)	9 800 m ³			

Programme d'unité

Administration communale:	– caisse communale
– police municipale	– protection civile
– office de la population	– édilité et urbanisme
– secrétariat général	– travaux publics

Construction

Mur porteur extérieur en béton armé avec des insertions de pierre naturelle: Rouge de Collonges et Vert de Salvan. Porteur intérieur par points, flexibilité des galandages en plâtre, plafonds

phoniques, sol en parquets, toiture en zinc titane prépatiné noir mat, menuiserie extérieure en bois-métal.

Coûts

Coûts totaux spécifiés selon CFC

1 Travaux préparatoires	Fr. 320 000.00	2 Bâtiment	
2 Bâtiment	Fr. 5 550 163.80	20 Excavation	} Fr. 1 350 000.00
3 Equipements d'exploitation	Fr. 254 717.75	21 Gros œuvre 1	
4 Aménagements extérieurs	Fr. 46 184.80	22 Gros œuvre 2	Fr.
5 Frais secondaires	Fr.	23 Installations électriques	Fr. 260 766.55
6	Fr.	24 Chauffage, ventilation, cond. d'air	Fr. 320 551.00
	Fr.	25 Installations sanitaires	Fr. 147 831.35
	Fr.	26 Installations de transport	Fr. 108 839.85
8	Fr.	27 Aménagements intérieurs 1	Fr.
9 Ameublement et décoration	Fr. 261 554.25	28 Aménagements intérieurs 2	Fr. 2 595 653.10
1-9 Total	Fr. 6 432 620.50	29 Honoraires	Fr. 766 522.15

Coûts spécifiques

Coûts de bâtiment/m ³ SIA 116 CFC 2	Fr. 566.–	Début de l'étude	1990
Coûts de bâtiment/m ² surface d'étage SBP1	Fr. –	Début des travaux	1991
Coûts/m ² superficie entourage	Fr. –	Achèvement	1993
Indice de Zurich			
(10/1988 = 100) 10/1992	115.5 P.	Durée des travaux	24 mois





1
Façade est
Photo: Robert Hofer, Sion

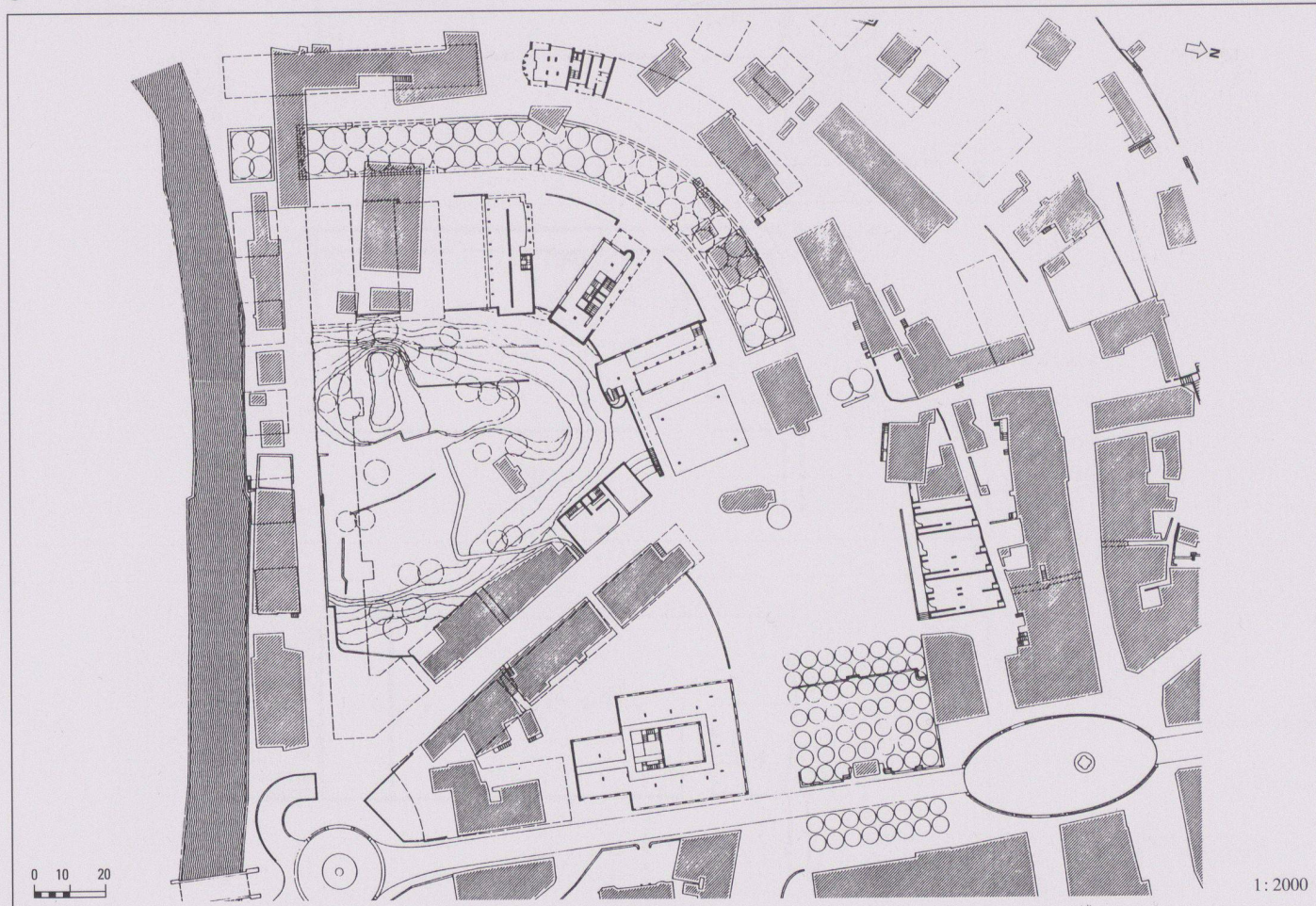
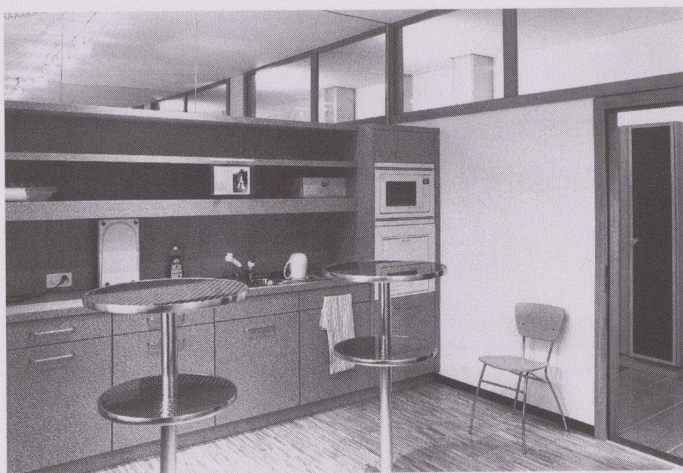
2
Façade ouest
Photo: Robert Hofer, Sion

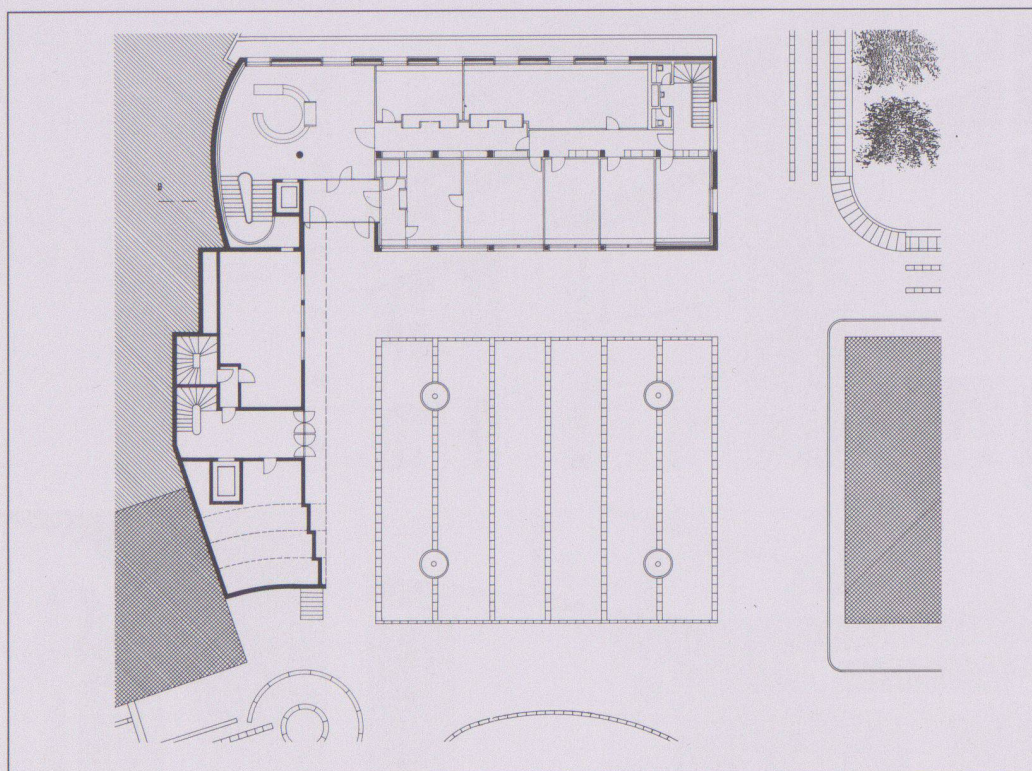
3
Detail façade est

4
Cafétéria

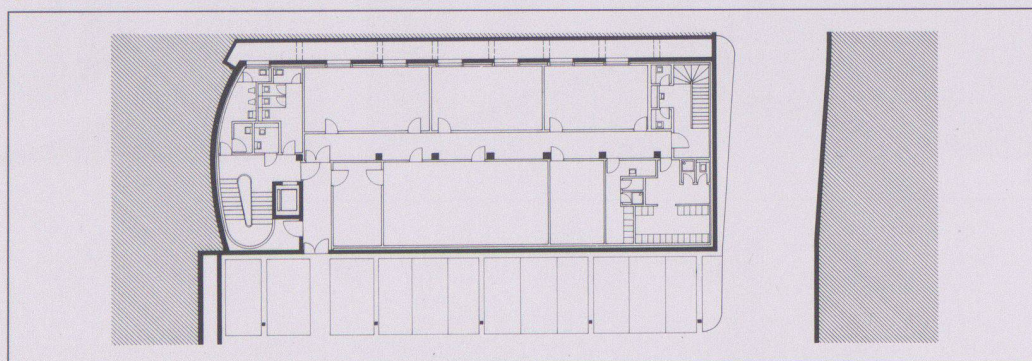
5
Corridor intérieur

6
Situation

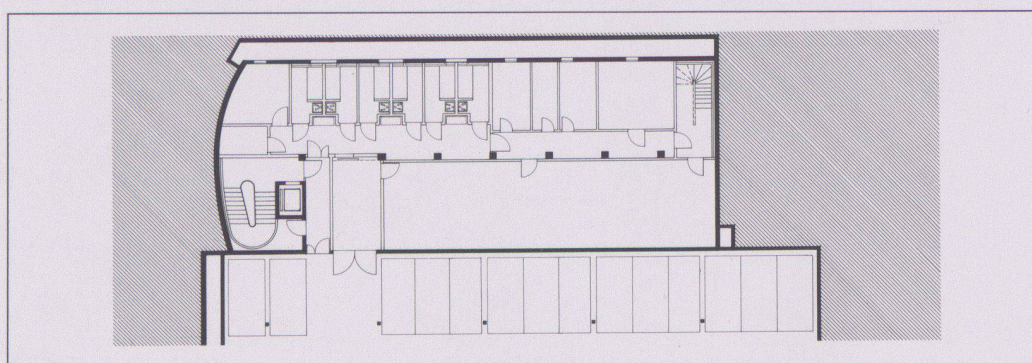




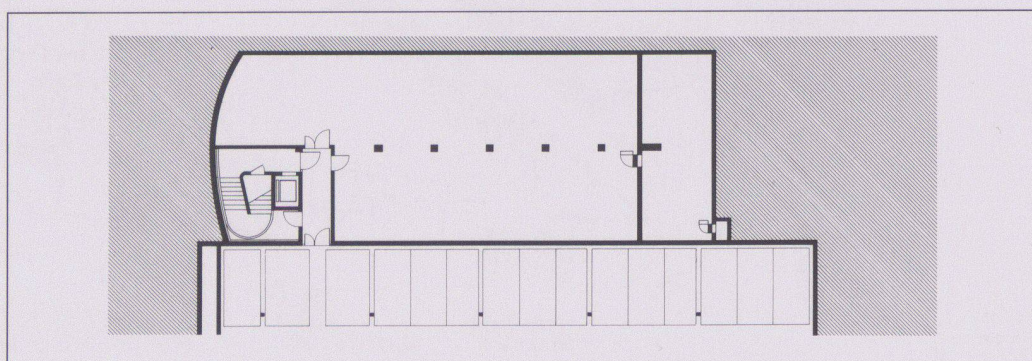
7



8



9



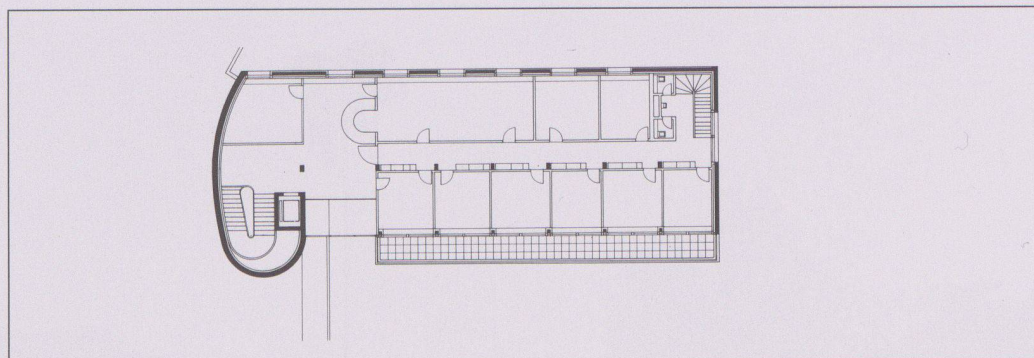
10

7 Rez-de-chaussée

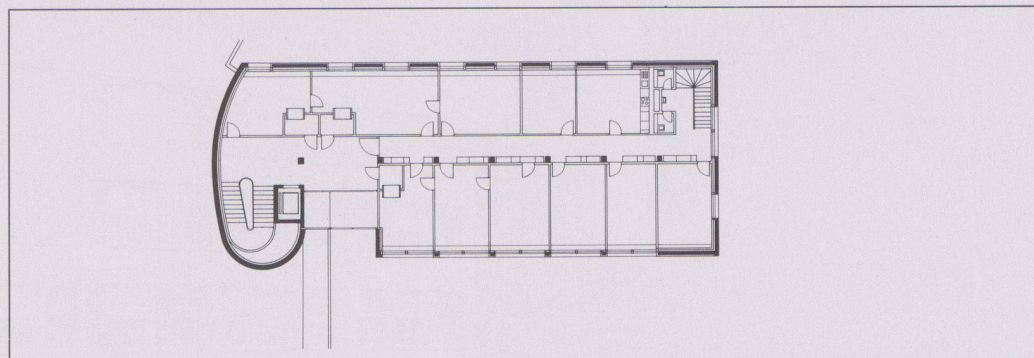
8 Niveau -1

9 Niveau -2

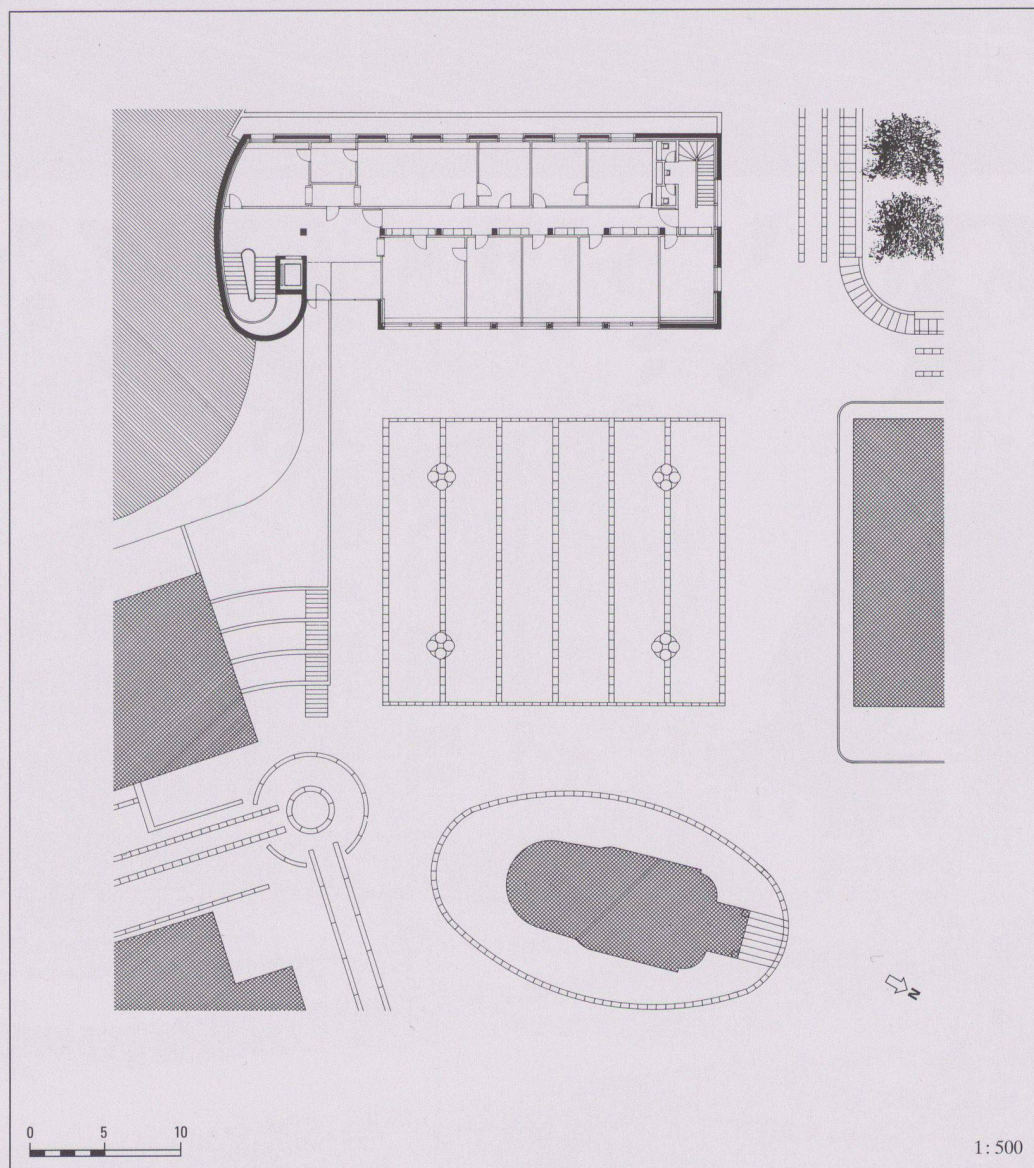
10 Niveau -3



11



12

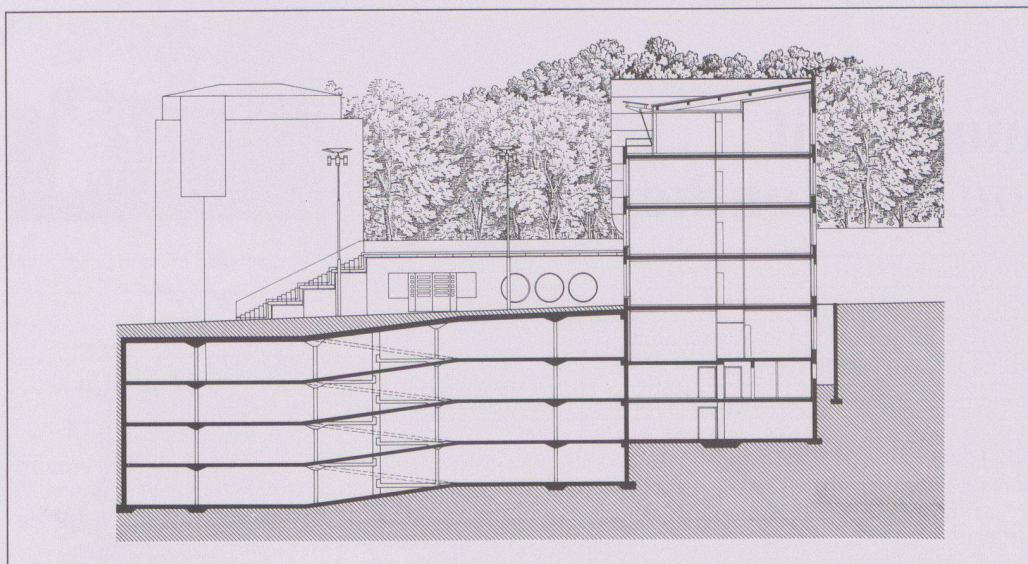


13

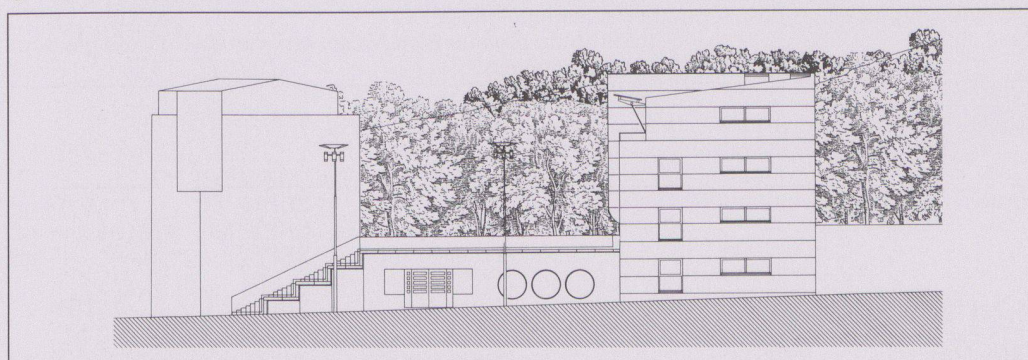
11
Niveau 3

12
Niveau 2

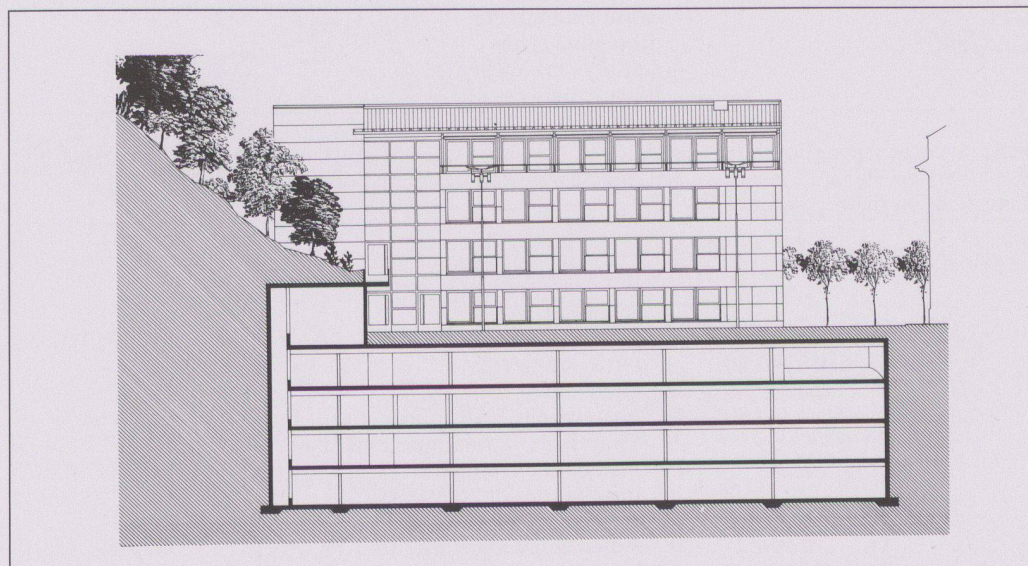
13
Niveau 1



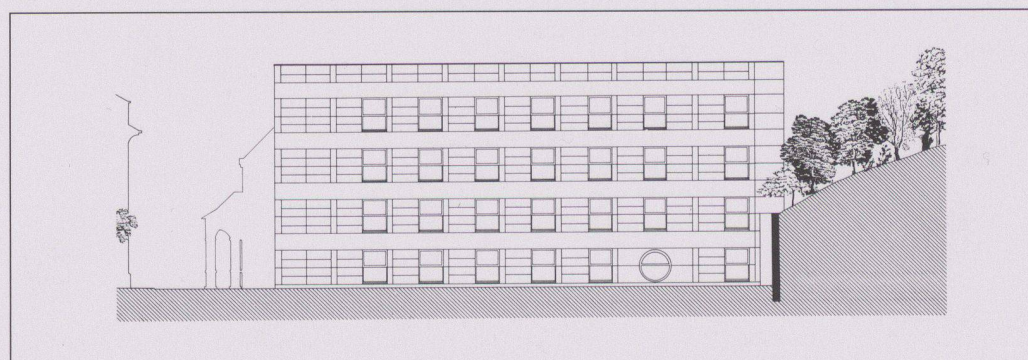
14



15



16



17

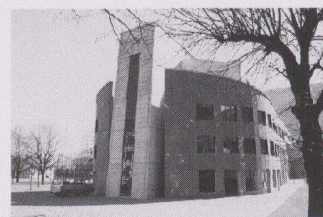
14
Coupe

15
Façade nord

16
Façade est

17
Façade ouest

Ecoles du Centre-Ville et Parc du Manoir, Martigny



Lieu	1920 Martigny VS
Maître de l'ouvrage	Commune de Martigny
Architecte	Projet et plans d'exécution: Roni Roduner, Arch. SIA, Arzo; Réalisation: Fabrice Franzetti, Roni Roduner, Arch. SIA, Martigny; Direction des travaux: Claude Castella c/o Rouller+Saudan SA, Martigny
Ingénieur civil	Cuypers+Maret+Michel Moulin, Ing. SIA, Martigny
Spécialistes	Bernard Braune, Ing. SIA, Binz (Acoustique); Meldem Energie (Chauffage); Michellod et Clausen (Vent./Sanitaire); François Dorsaz (Electromécanique)

Information sur le projet

La réalisation du quartier repose sur un concours d'idées, ouvert en 1984 aux architectes de Suisse romande, du Tessin et du Valais. Il s'agissait de restructurer une zone d'environ 23000m², le quartier du Manoir, au Centre de Martigny.

Le programme prévoyait un parc, l'extension de l'école primaire existante, une salle polyvalente de 700 places, des salles de gymnastique et une piscine.

Le concept de base du projet, porté, non sans difficulté, jusqu'à sa réalisation, était d'offrir, en complément de la Place Centrale,

commerçante et animée, un parc «calme», défini par les nouvelles constructions, une composition d'espaces et une arborisation précise.

Suite à la réalisation, en 1987, le programme initial des bâtiments subit d'importantes modifications: suppression de la salle polyvalente, insertion de la piscine dans un bâtiment existant, et aussi intégration d'habitations, de classes pour handicapés, d'une crèche, de salles de société, et agrandissement du parking existant, sous la Place du Manoir.

Caractéristiques fonctionnelles

Parcelle:	Superficie de la parcelle	7 600 m ²
	Surface bâtie	2 530 m ²
	Surface entourage	1 930 m ²
	Superficie d'étage brute	11 140 m ²
	Taux d'utilisation	1.46
	Surface des façades: Superficie d'étage	—
	Mètres cubique (SIA 116)	53 500 m ³

Bâtiment:	Nombre d'étages	9
	Superficie d'étage (SIA 416, 1.141)	
	4 Sous-sols	SBP1 5 240 m ²
	Rez-de-chaussée	SBP1 1 990 m ²
	4 Etages sur rez	SBP1 7 360 m ²
	Total	SBP1 14 590 m ²
	Surface utilisée:	
	scolaires:	3 700 m ²
	sportives:	3 210 m ²
	habitat:	2 070 m ²
	sociales:	1 480 m ²
	annexes:	4 130 m ²

Programme d'unité

Activités scolaires: école enfantine, école primaire, classes handic., activités créatives manuelles.

Activités sportives: 2 salles de gymnastique, salles de karaté, judo, boxe, lutte

Habitat: 27 appartements

Activités sociales: foyer de jour, crèche municipale, salles de société

Services annexes: parking, abri P.A., services publ., locaux techniques, foyer

Construction

Structure porteuse: B.A. apparent

Galandages: brique silico-calcaire apparente et brique ciment crépie

Façades: B.A. apparent, pierre naturelle, portes et fenêtres métal
Revêtements int.: sols parquet et pvc, dispersion, carrelages dans sanitaires, plafonds B.A., revêtements acoustiques

Coûts

Coûts totaux spécifiés selon CFC

	1er étape	2ème étape	total			
1 Travaux préparatoires	Fr. 236 368.-	349 839.-	586 207.-	2 Bâtiment		Fr. 22 196 197.-
2 Bâtiment	Fr. 7 260 173.-	14 936 024.-	22 196 197.-	20 Excavation		Fr. 8 508 096.-
3 Equipements d'exploitation	Fr. 31 090.-	—	31 090.-	21 Gros œuvre 1		
4 Aménagements extérieurs	Fr. 332 270.-	370 953.-	703 223.-	22 Gros œuvre 2		Fr. 3 143 488.-
5 Frais secondaires	Fr. 514 312.-	1 122 261.-	1 636 573.-	23 Installations électriques		Fr. 1 736 289.-
6				24 Chauffage, ventilation, cond. d'air		Fr. 1 092 932.-
7				25 Installations sanitaires		Fr. 1 437 308.-
8				26 Installations de transport		Fr. 253 484.-
9 Ameublement et décoration	Fr. 257 049.-	782 776.-	1 039 825.-	27 Aménagements intérieurs 1		Fr. 1 460 404.-
1-9 Total	Fr. 8 631 262.-	17 561 853.-	26 193 115.-	28 Aménagements intérieurs 2		Fr. 2 007 769.-
				29 Honoraires		Fr. 2 556 427.-

Coûts spécifiques

Coûts de bâtiment/m ³ SIA 116 CFC 2	Fr. 415.-	Début de l'étude	1986	
Coûts de bâtiment/m ² surface d'étage SBP1	Fr. 1 795.-	Début des travaux	1ère ét. 12.1988	2ème ét. 8.1990
Coûts/m ² superficie entourage	Fr. —	Achèvement	" 7.1990	" 8.1993
Indice de Zurich				
(10/1977 = 100) 10/1987	140.4 P.	Durée des travaux	5 ans pour les 2 étapes	



1



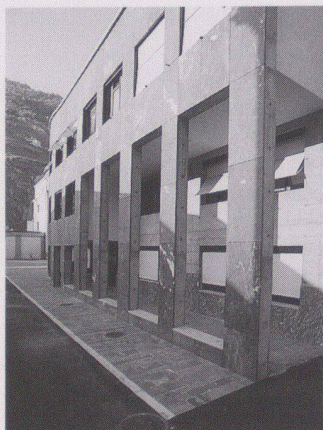
2

2

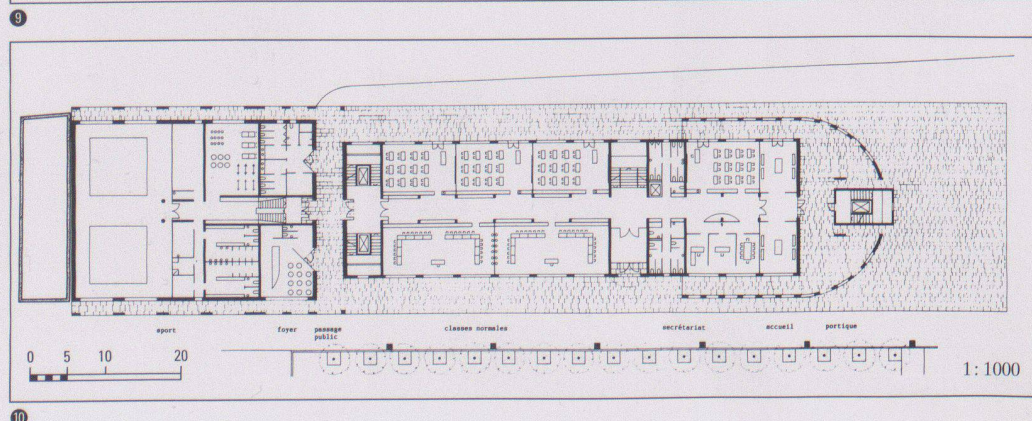
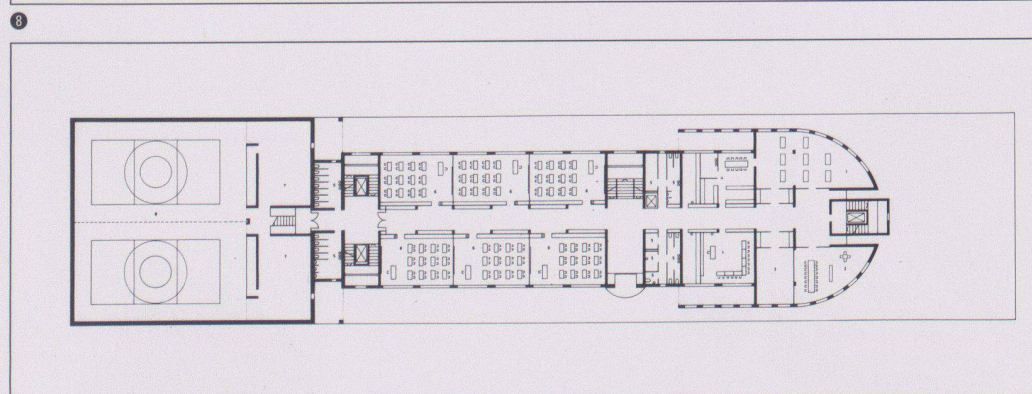
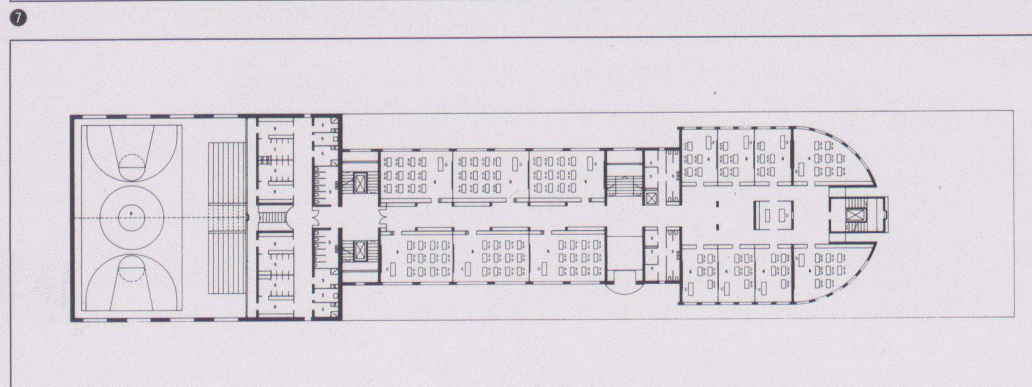
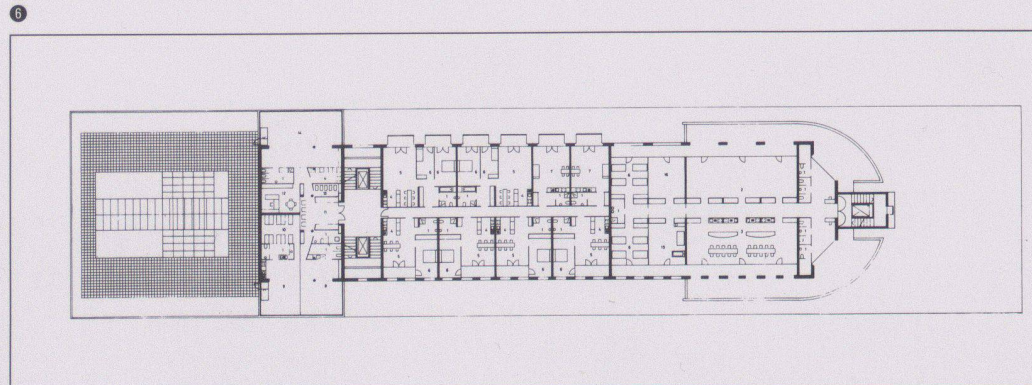
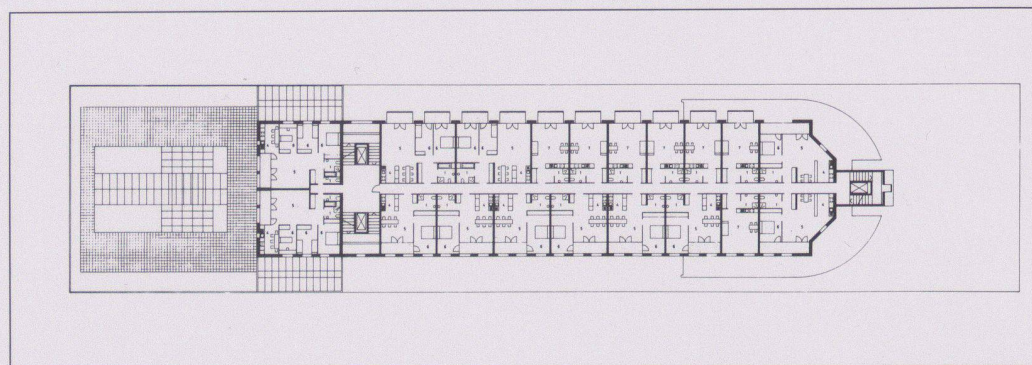


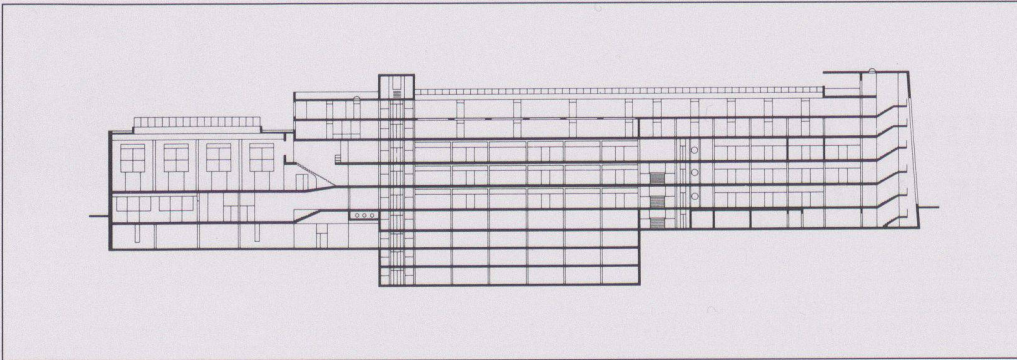
3

- ①
Façade nord
- ②
Façade sud
- ③
Façade ouest

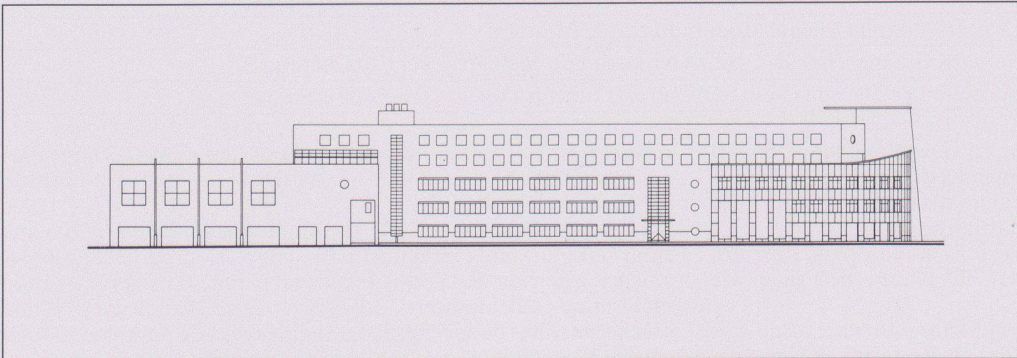


- ④ ⑤
Détail façade
- ⑥
4ème étage
- ⑦
3ème étage
- ⑧
2ème étage
- ⑨
1er étage
- ⑩
Rez-de-chaussée

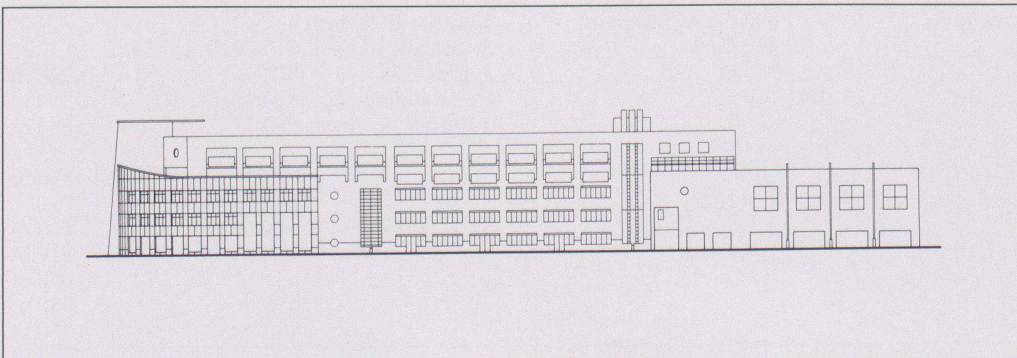




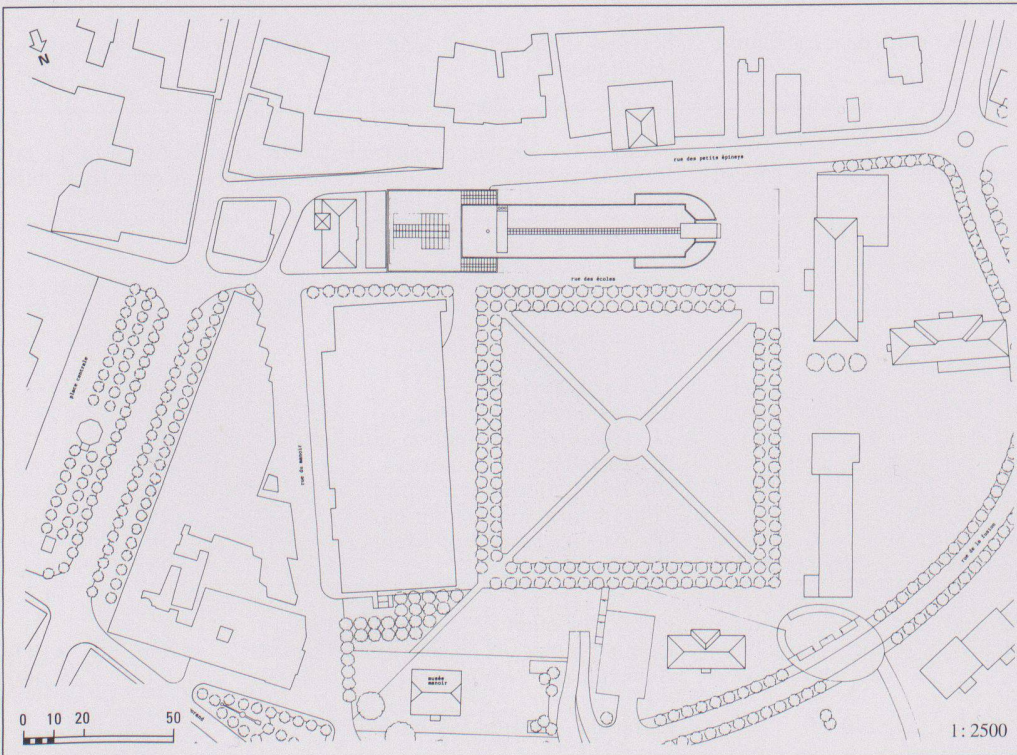
11



12



13



14

- 11 Coupe
- 12 Façade nord
- 13 Façade sud
- 14 Situation

1: 2500