

Zeitschrift: Werk, Bauen + Wohnen
Herausgeber: Bund Schweizer Architekten
Band: 82 (1995)
Heft: 4: Vom Markt zur Mall = Du marché au mall = From the market to the mall

Rubrik: Werk-Material

Nutzungsbedingungen

Die ETH-Bibliothek ist die Anbieterin der digitalisierten Zeitschriften auf E-Periodica. Sie besitzt keine Urheberrechte an den Zeitschriften und ist nicht verantwortlich für deren Inhalte. Die Rechte liegen in der Regel bei den Herausgebern beziehungsweise den externen Rechteinhabern. Das Veröffentlichen von Bildern in Print- und Online-Publikationen sowie auf Social Media-Kanälen oder Webseiten ist nur mit vorheriger Genehmigung der Rechteinhaber erlaubt. [Mehr erfahren](#)

Conditions d'utilisation

L'ETH Library est le fournisseur des revues numérisées. Elle ne détient aucun droit d'auteur sur les revues et n'est pas responsable de leur contenu. En règle générale, les droits sont détenus par les éditeurs ou les détenteurs de droits externes. La reproduction d'images dans des publications imprimées ou en ligne ainsi que sur des canaux de médias sociaux ou des sites web n'est autorisée qu'avec l'accord préalable des détenteurs des droits. [En savoir plus](#)

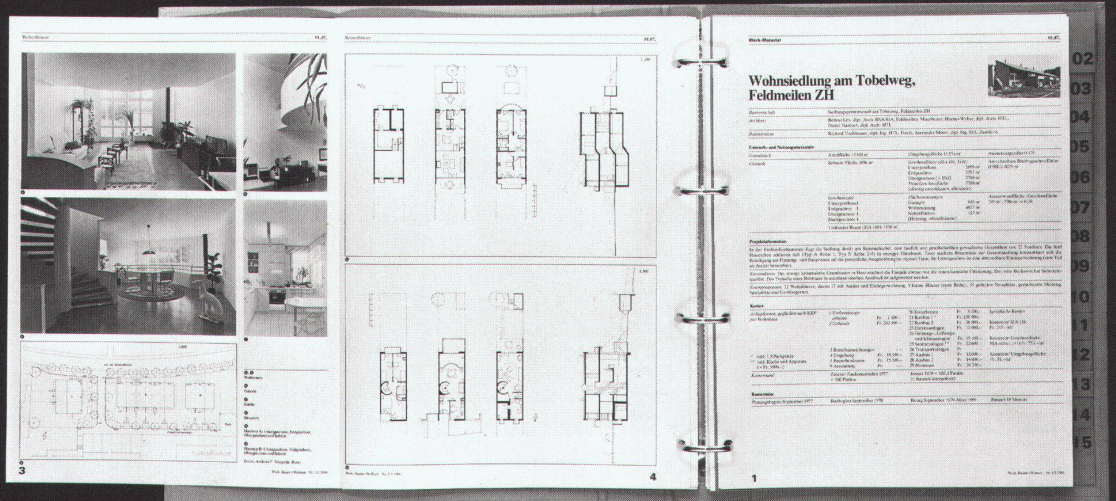
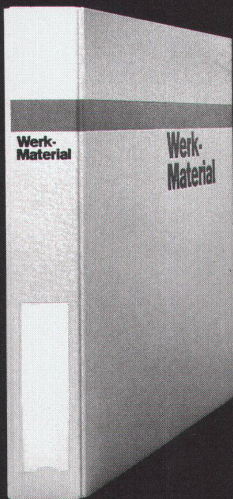
Terms of use

The ETH Library is the provider of the digitised journals. It does not own any copyrights to the journals and is not responsible for their content. The rights usually lie with the publishers or the external rights holders. Publishing images in print and online publications, as well as on social media channels or websites, is only permitted with the prior consent of the rights holders. [Find out more](#)

Download PDF: 28.04.2026

ETH-Bibliothek Zürich, E-Periodica, <https://www.e-periodica.ch>

Werk- Material



Werk-Material 10 Jahre 1982-1992

Dossier 1

01. Wohnen	01. Habitat
02. Mehrfamilienhäuser mit zentraler Aushub	02. Maisons multifamiliales (aménagement collectif)
03. Mehrfamilienhäuser mit dezentraler Aushub	03. Maisons multifamiliales avec aménagement décentralisé
04. Typenbauten	04. Mécanisme et territoire
05. Ferienhäuser	05. Maisons de vacances
06. Einfamilienhäuser und Mehrfamilienhäuser	06. Maisons individuelles ou ensembles
07. Altersheim	07. Logis pour personnes âgées
08. Kinder und Jugendheim	08. Logis d'enfants et de jeunes
09. Beispiele	09. Exemples

Werk Verlag Werk, Bauen, Wohnen

Werk-Material 10 Jahre 1982-1992

Dossier 2

01. Bildung und Forschung	01. Enseignement et recherche
02. Erdbeben	02. Catastrophes
03. Energie und Stromerzeugung	03. Énergie électrique et production
04. Berufshäuser	04. Ecoles professionnelles
05. Mittelschulen, Gymnasien	05. Ecoles primaires supérieures, lycées
06. Fachhochschulen	06. Ecoles supérieures spécialisées
07. Technische Universitäten	07. Hautes écoles universitaires
08. Bibliotheken	08. Bibliothèques
09. Schulgruppenheime	09. Salles et gymnases
10. Beispiele	10. Exemples

Werk Verlag Werk, Bauen, Wohnen

Werk-Material 10 Jahre 1982-1992

Dossier 3

01. Industrie und Gewerbe	01. Industrie et artisanat
02. Landwirtschaft	02. Agriculture
03. Handel und Verwaltung	03. Commerce et administration
04. Justiz und Polizei	04. Justice et police
05. Verkehrswege	05. Installations de transport
06. Müllabfuhrungen	06. Bâtiments militaires
07. Beispiele	07. Exemples

Werk Verlag Werk, Bauen, Wohnen

Werk-Material 10 Jahre 1982-1992

Dossier 4

01. Planung, Gesundheit	01. Assistance sociale et santé
02. Kultur	02. Culture
03. Kultur, Gesundheit	03. Culture et locaux publics
04. Gesundheitswesen, Freizeitmarkt	04. Méditerranée et tourisme
05. Freizeit, Sport, Erholung	05. Loisirs, sports, détente
06. Beispiele	06. Exemples

Werk Verlag Werk, Bauen, Wohnen

Ich bestelle

ein Abonnement von Werk, Bauen+Wohnen

(inkl. Bauten-Dokumentation Werk-Material)

Adresse des Bestellers:	
Name, Vorname	
Beruf	
Strasse, Nr.	
PLZ, Ort	
Für Student(inn)en: Studienzeit bis ca.	Ausbildungsort:
Datum	Unterschrift
Adresse des Beschenkten:	
Name, Vorname	
Beruf	
Strasse, Nr.	
PLZ, Ort	
Für Student(inn)en: Studienzeit bis ca.	Ausbildungsort:
Datum	Unterschrift
Den Abonnementpreis für 1 Jahr, in der Höhe von Fr. 175.- (Fr. 185.- Ausland) überweise ich, sobald ich die Rechnung erhalten habe. Preis für Student(inn)en: Fr. 120.- (Fr. 130.- Ausland) Alle Preise enthalten 2% Mehrwertsteuer	

Je commande

un abonnement de Werk, Bauen+Wohnen

(Werk-Material, la documentation sur le bâtiment compris)

Adresse du donateur:	
Nom, prénom	
Profession	
Rue, no.	
Code postal, localité	
Pour les étudiant(e)s: Fin des études vers le:	Lieu de formation:
Date	Signature
Adresse du bénéficiaire:	
Nom, prénom	
Profession	
Rue, no.	
Code postal, localité	
Pour les étudiant(e)s: Fin des études vers le:	Lieu de formation:
Date	Signature
Je réglerai le montant de l'abonnement pour un an, Fr. 175.- (Fr. 185.- pour l'étranger), dès réception de la facture. Prix pour étudiant(e)s: Fr. 120.- (Fr. 130.- pour l'étranger) Inclu la TVA de 2%	

Werk-Material

Abonnenten von Werk, Bauen+Wohnen können bestellen:

Werk-Material-Zusatzabonnement	
— Jahresabonnement für die zusätzliche Lieferung aller erscheinenden Werk-Material-Dokumentationen, inkl. Jahresverzeichnis, in zwei Lieferungen	Fr. 80.- + Versandkosten
Werk-Material-Sonderdrucke	
— Nachlieferung aller bis Dez. 1994 erschienenen Werk-Material-Dokumentationen (ca. 240 Objekte)	Fr. 550.- + Versandkosten
Einzelne Werk-Material-Dokumentationen	
— Expl. Werk-Material, Nr. _____, Heft _____ Objekt _____	Fr. 10.-/Expl. + Versandkosten
Werk-Material-Sammelordner	
— Sammelordner Werk-Material mit Register und Jahresverzeichnissen	Fr. 50.- + Versandkosten
— Sammelordner Werk-Material ohne Register	Fr. 35.- + Versandkosten
— Register separat	Fr. 25.- + Versandkosten
Dossiers 10 Jahre Werk-Material	
— Wohnen, Altersheime (66 Beispiele)	Fr. 150.- + Versandkosten
— Bildung und Forschung (45 Beispiele)	Fr. 100.- + Versandkosten
— Industrie und Gewerbe, Handel + Verwaltung, Justiz, Verkehr (45 Beispiele)	Fr. 100.- + Versandkosten
— Kultur und Geselligkeit, Kultus, Gesundheit und Fürsorge, Gast-gewerbe, Freizeit und Sport (45 Beispiele)	Fr. 100.- + Versandkosten
Alle Preise enthalten 2% Mehrwertsteuer 1995	
Verlag Werk AG, Keltenstr. 45, 8044 Zürich, Tel. 01/252 28 52, Fax 01/261 93 37	

Werk-Material

Les abonnés à Werk, Bauen+Wohnen peuvent commander:

Abonnement supplémentaire Werk-Material	
— Abonnement annuel pour la livraison supplémentaire de toutes les documentations Werk-Material publiées, incl. registre annuel, en deux livraisons	Fr. 80.- + frais d'envoi
Werk-Material, tirés à part	
— Envoi de toutes les documentations Werk-Material parues jusqu'en décembre 1994 (ca. 240 objets)	Fr. 550.- + frais d'envoi
Documentations Werk-Material séparées	
— Expl. Werk-Material no. _____, vol. _____ objet _____	Fr. 10.-/Expl. + frais d'envoi
Classeur Werk-Material	
— Classeur Werk-Material avec registre et répertoires annuels	Fr. 50.- + frais d'envoi
— Classeur Werk-Material sans registre	Fr. 35.- + frais d'envoi
— Registre séparé	Fr. 25.- + frais d'envoi
Dossiers 10 ans Werk-Material	
— Habitat, foyers pour personnes âgées (66 objets)	Fr. 150.- + frais d'envoi
— Enseignement et recherche (45 objets)	Fr. 100.- + frais d'envoi
— Industrie et artisanat, commerce et administration, justice, transport (45 objets)	Fr. 100.- + frais d'envoi
— Culture et lieux publics, cultes, hôpitaux et foyers, tourisme, loisirs et sports (45 objets)	Fr. 100.- + frais d'envoi
Inclu la TVA de 2% 1995	
Editions Œuvre SA, Keltenstr. 45, 8044 Zürich, tél. 01/252 28 52, fax 01/261 93 37	

Bücher

erschienen im Werk Verlag

Schweizer Architekturführer 1920-1990	
Der Schweizer Architekturführer umfasst 3 Bände mit insgesamt gegen 1000 mit Bild, Plan und Text dargestellten und ebenso vielen erwähnten Bauten. Format 15 x 24 cm, je 220 bis 280 Seiten.	
— Band 1, Nordost- und Zentralschweiz	Fr. 78.- + Versandkosten
— Band 2, Nordwestschweiz, Jura, Mittelland	Fr. 78.- + Versandkosten
— Subskriptionsangebot nur für Mitglieder der Fachverbände BSA, SIA, FSAI. Gesamtausgabe, Bände 1, 2, 3 Fr. 69.-/Band + Versandkosten	
Zuger Bautenführer 1906-1992	
— 70 Jahre Bauen im Kanton Zug, herausgegeben vom Bauforum Zug, 111 Objekte, Format 12,5 x 28,5 cm, 156 Seiten Fr. 30.- + Versandkosten	
Construire / Bauen / Costruire 1830-1980	
— Val Müstair, Engiadina bassa, Oberengadin, Val Bregaglia, Valle di Poschiavo. Herausgegeben von Robert Obrist, Silva Semadeni und Diego Giovanoli, mit ca. 400 Objektbeschreibungen und -erwähnungen, Format 24 x 22,5 cm, 248 Seiten Fr. 64.- + Versandkosten	
Alle Preise enthalten 2% Mehrwertsteuer 1995	
Verlag Werk AG, Keltenstr. 45, 8044 Zürich, Tel. 01/252 28 52, Fax 01/261 93 37	

Publications

éditées par Werk/Œuvre SA

Guide d'architecture suisse 1920-1990	
Ce guide d'architecture suisse réunit en trois volumes près d'un millier d'édifices représentés par photos, plans et textes ainsi qu'autant d'autres mentionnés. Format 15 x 24 cm, 220 à 280 pages.	
— Volume 1, Centre et nord-est de la Suisse	Fr. 78.- + frais d'envoi
— Volume 2, Nord-ouest de la Suisse, Plateau et Jura	Fr. 78.- + frais d'envoi
— Prix de souscription seulement pour membres des associations FAS, SIA, FSAI. Edition complète, volumes 1, 2, 3. Fr. 69.-/volume + frais d'envoi	
Zuger Bautenführer 1906-1992	
— 70 Jahre Bauen im Kanton Zug, herausgegeben vom Bauforum Zug, 111 Objekte, Format 12,5 x 28,5 cm, 156 Seiten Fr. 30.- + frais d'envoi	
Construire / Bauen / Costruire 1830-1980	
— Val Müstair, Engiadina bassa, Oberengadin, Val Bregaglia, Valle di Poschiavo. Herausgegeben von Robert Obrist, Silva Semadeni und Diego Giovanoli, mit ca. 400 Objektbeschreibungen und -erwähnungen, Format 24 x 22,5 cm, 248 Seiten Fr. 64.- + frais d'envoi	
Inclu la TVA de 2% 1995	
Editions Œuvre SA, Keltenstr. 45, 8044 Zürich, tél. 01/252 28 52, fax 01/261 93 37	

Bitte
frankieren
affranchir
s.v.p.

Name, Vorname / Nom, prénom

Strasse, Nr. / Rue, no.

PLZ, Ort / Code postal, localit 

Datum / Date

Unterschrift / Signature

Werk, Bauen+Wohnen
Abonnentendienst
Zollikofer AG
F rstenlandstrasse 122
9001 St.Gallen

Bitte
frankieren
affranchir
s.v.p.

Name, Vorname / Nom, pr nom

Strasse, Nr. / Rue, no.

PLZ, Ort / Code postal, localit 

Datum / Date

Unterschrift / Signature

Verlag Werk AG
Sekretariat
Keltenstrasse 45
8044 Z rich

Bitte
frankieren
affranchir
s.v.p.

Name, Vorname / Nom, pr nom

Strasse, Nr. / Rue, no.

PLZ, Ort / Code postal, localit 

Datum / Date

Unterschrift / Signature

Verlag Werk AG
Sekretariat
Keltenstrasse 45
8044 Z rich

Logements pour étudiants, Les Cèdres, Lausanne



Lieu	1006 Lausanne, av. de Rhodanie 9-11
Maître de l'ouvrage	Etat de Vaud, Service des bâtiments, M. Antipas
Architecte	Marco Ceccaroli, Yves Golay, Mario Bevilacqua, architectes, dipl. EPFL SIA, Lausanne Collaborateurs: Manuel Salina, arch. dipl. EPFL, Jörg Dahinden, technicien
Ingénieur civil	Jean-Paul Cruchon, Jean-Henri Petignat, ing. dipl. EPFL SIA, Lausanne
Spécialistes	Chauffage-ventilation: Energies Rationnelles SA, Morges; Acoustique: B. Braune, Binz; Sanitaire: Bureau technique Buchs, Lausanne; Electricité: Bonnard et Gardel SA, Lausanne

Information sur le projet

Le concept d'implantation de la maison pour étudiants et des salles de gymnastique est de sauvegarder l'espace du parc. Ce concept, élaboré lors du concours d'architecture, reconnaît la logique d'implantation des bâtiments existants sis en périphérie. Il en résulte des constructions très compactes préservant au maximum le terrain. – Les logements d'étudiants sont répartis dans deux bâtiments en fonction de leur degré de privacité, allant du studio individuel à l'appartement communautaire de 5 chambres. Les espaces communautaires, circulation et cuisine, sont orientés sur cour alors que les espaces privés des chambres sont reportés en périphérie en contact avec le parc.

Le bâtiment circulaire, articulation de la forme urbaine, comprend des studios avec bain et cuisine privés sur les deux premiers

niveaux et des chambres individuelles avec bains privés et cuisines communautaires aux deux étages supérieurs. – Le bâtiment rectiligne est caractérisé par une succession de courettes situées à différents niveaux, rappelant ainsi la pente du terrain. Une grande transparence privilégie le contact visuel entre les courettes par les séjours vitrés ou à travers les escaliers extérieurs situés dans l'axe de la composition. La toiture du bâtiment, accessible, est aménagée en une succession de lieux de détente. Le bâtiment comprend des petits appartements (2-3 chambres) toujours en contact avec le sol et des grands appartements (5 chambres) situés dans les étages.

Un parcours piéton public traverse les 2 bâtiments permettant de rejoindre le lac depuis l'aula de l'avenue de Cour.

Caractéristiques fonctionnelles

Parcelle:	Superficie de la parcelle	16 700 m ²	Bâtiment:	Nombre d'étage	7	
	Surface bâtie	2 280 m ²		Superficie d'étage (SIA 416, 1.141)		
	Surface entourage	14 420 m ²		Sous-sol(s)	SBP1	1 100 m ²
	Superficie d'étage brute	9 200 m ²		Rez-de-chaussée	SBP1	1 290 m ²
	Taux d'utilisation	0.55		Etage(s) sur rez	SBP1	6 810 m ²
Surface des façades: Superficie d'étage		0.62	Total	SBP1	9 200 m ²	
	Mètres cubique (SIA 116)		Surface utilisée: (habitation)		6 727 m ²	
Bâtiments		35 500 m ³				
Parking		3 300 m ³				

Programme d'unité

Bâtiment circulaire: 2 appartements de 2 chambres (12m²), 37 studios (25m²), 56 chambres (19m²), 8 cuisines communes.

Bâtiment rectiligne: 24 appartements de 5 chambres (14m²),

2 appartements de 3 chambres (10m²), 9 appartements de 2 chambres (10m²)

Construction

Le concept de construction tend à distinguer les espaces communautaires et les espaces privés. – Les espaces communautaires s'expriment par un système porteur ponctuel (métal ou béton), des façades rideaux tout métal et des escaliers ou coursives en

acier et verre. – Les espaces privés s'expriment par un système porteur linéaire (brique ou béton), des façades en maçonnerie pour le bâtiment circulaire et menuiseries bois-métal pour le bâtiment rectiligne.

Coûts

Coûts totaux spécifiés selon CFC

1 Travaux préparatoires	Fr. 451 600.–	2 Bâtiment	Fr. 18 562 900.–
2 Bâtiment	Fr. 18 562 900.–	20 Excavation	Fr. 368 500.–
3 Equipements d'exploitation	Fr. –.–	21 Gros œuvre 1	Fr. 7 717 500.–
4 Aménagements extérieurs	Fr. 1 646 000.–	22 Gros œuvre 2	Fr. 1 028 000.–
5 Frais secondaires	Fr. 1 270 800.–	23 Installations électriques	Fr. 1 089 200.–
6 Parking hors bâtiment	Fr. 994 000.–	24 Chauffage, ventilation, cond. d'air	Fr. 784 300.–
7 Centrale technique commune	Fr. 1 080 000.–	25 Installations sanitaires	Fr. 1 553 000.–
8	Fr. –.–	26 Installations de transport	Fr. 219 000.–
9 Ameublement et décoration	Fr. 898 000.–	27 Aménagements intérieurs 1	Fr. 1 671 700.–
1-9 Total	Fr. 24 903 300.–	28 Aménagements intérieurs 2	Fr. 1 216 500.–
		29 Honoraires	Fr. 2 915 200.–

Coûts spécifiques

Coûts de bâtiment/m ³ SIA 116 CFC 2	Fr. 522.–	Concours	1989
Coûts de bâtiment/m ² surface d'étage SBP1	Fr. 2 017.–	Début de l'étude	Avril 1990
Coûts/m ² superficie entourage	Fr. 114.–	Début des travaux	Mai 1992
Indice de Zurich (10/1988 = 100)	10/1993	Achèvement	Mars 1994
	113.1 P.	Durée des travaux	22 mois



1

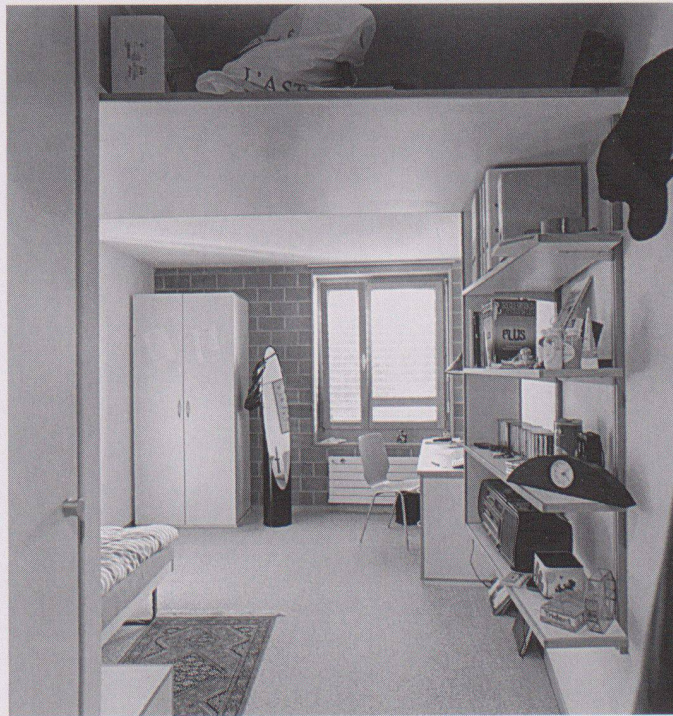
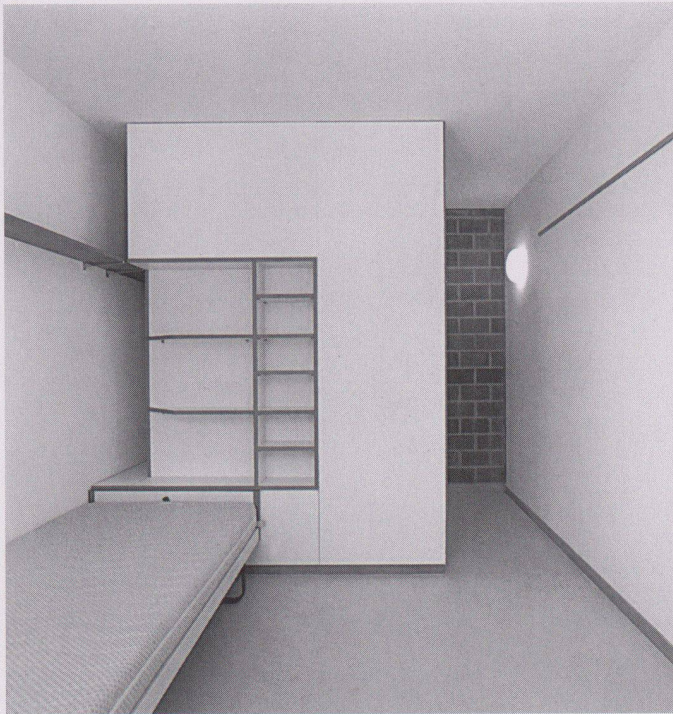


2



3

- 1 Façades ouest des deux bâtiments
- 2 Vue de l'ensemble, entrée principale
- 3 La façade sud du bâtiment rectiligne depuis la cour du bâtiment circulaire



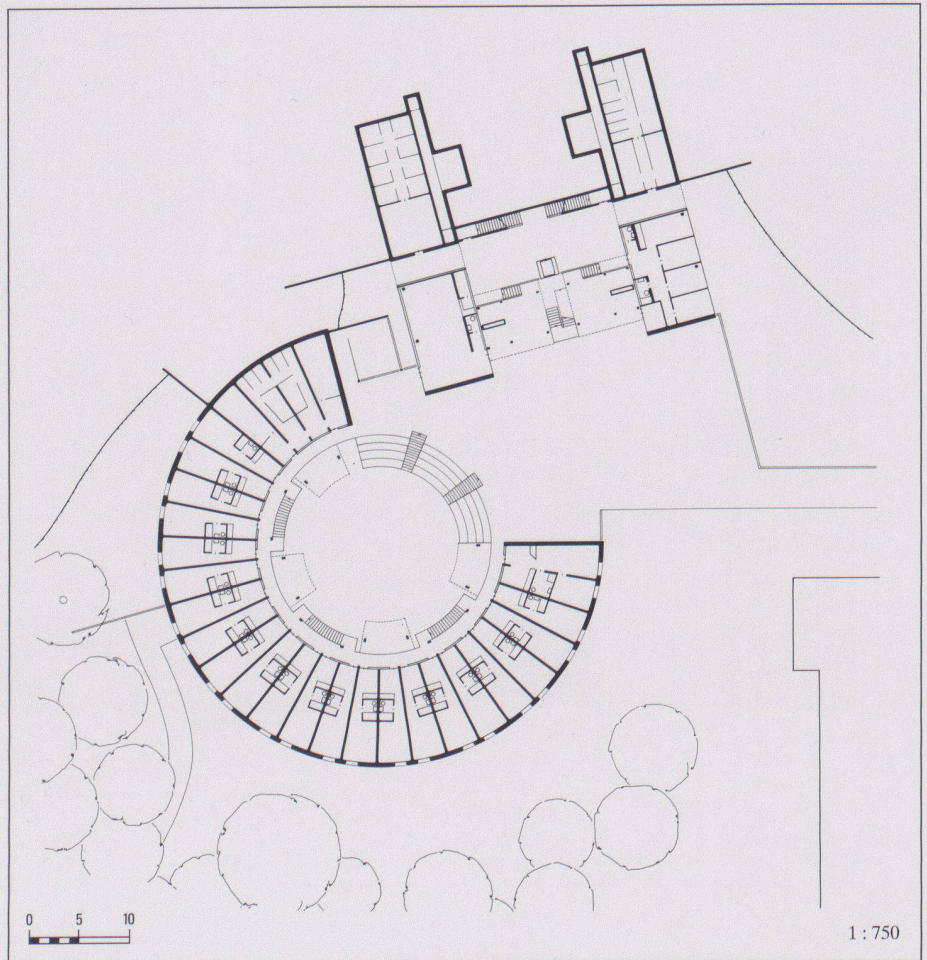
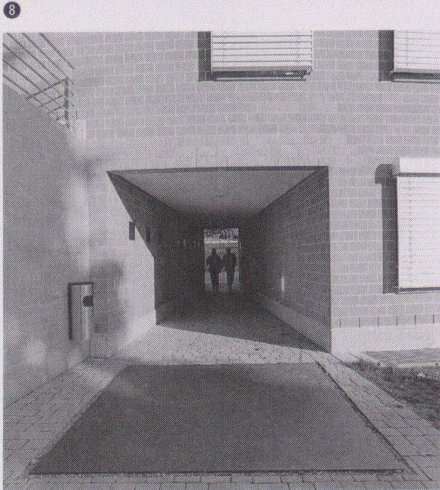
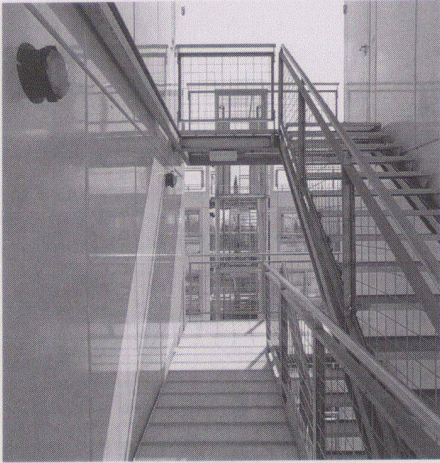
4

5

6

7

- 4 Une cour du bâtiment rectiligne
- 5 Une chambre du bâtiment rectiligne
- 6 La coursive du bâtiment circulaire
- 7 Une chambre du bâtiment circulaire



8 Transparence dans le bâtiment rectiligne

9 Accès sud du bâtiment circulaire

10 Situation

11 Plan du 1er étage

12 Coupe transversale bâtiment rectiligne

13 Coupe longitudinale bâtiment rectiligne

14 Coupes du bâtiment circulaire

15 Plan du 2ème étage

16 Elévation sud du bâtiment rectiligne

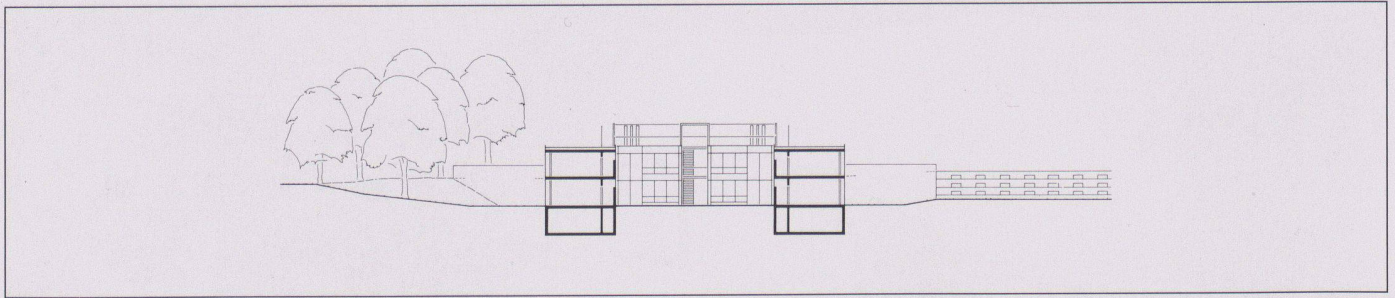
17 Elévation est du bâtiment rectiligne

18 Elévation sud du bâtiment circulaire

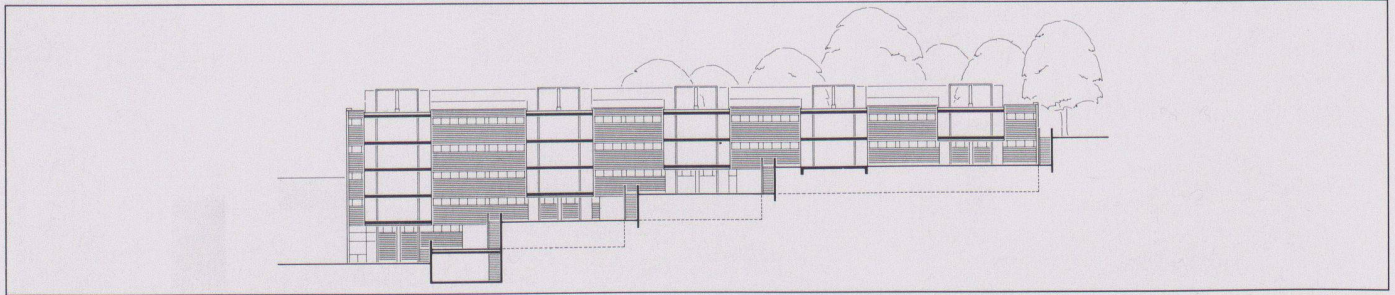
19 Plan du 5ème étage

Photos: F. Bertin, Grandvaux

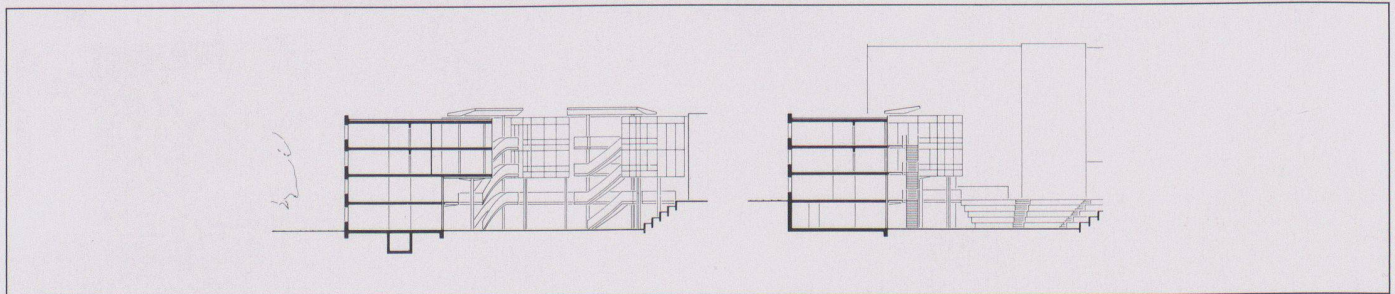
10



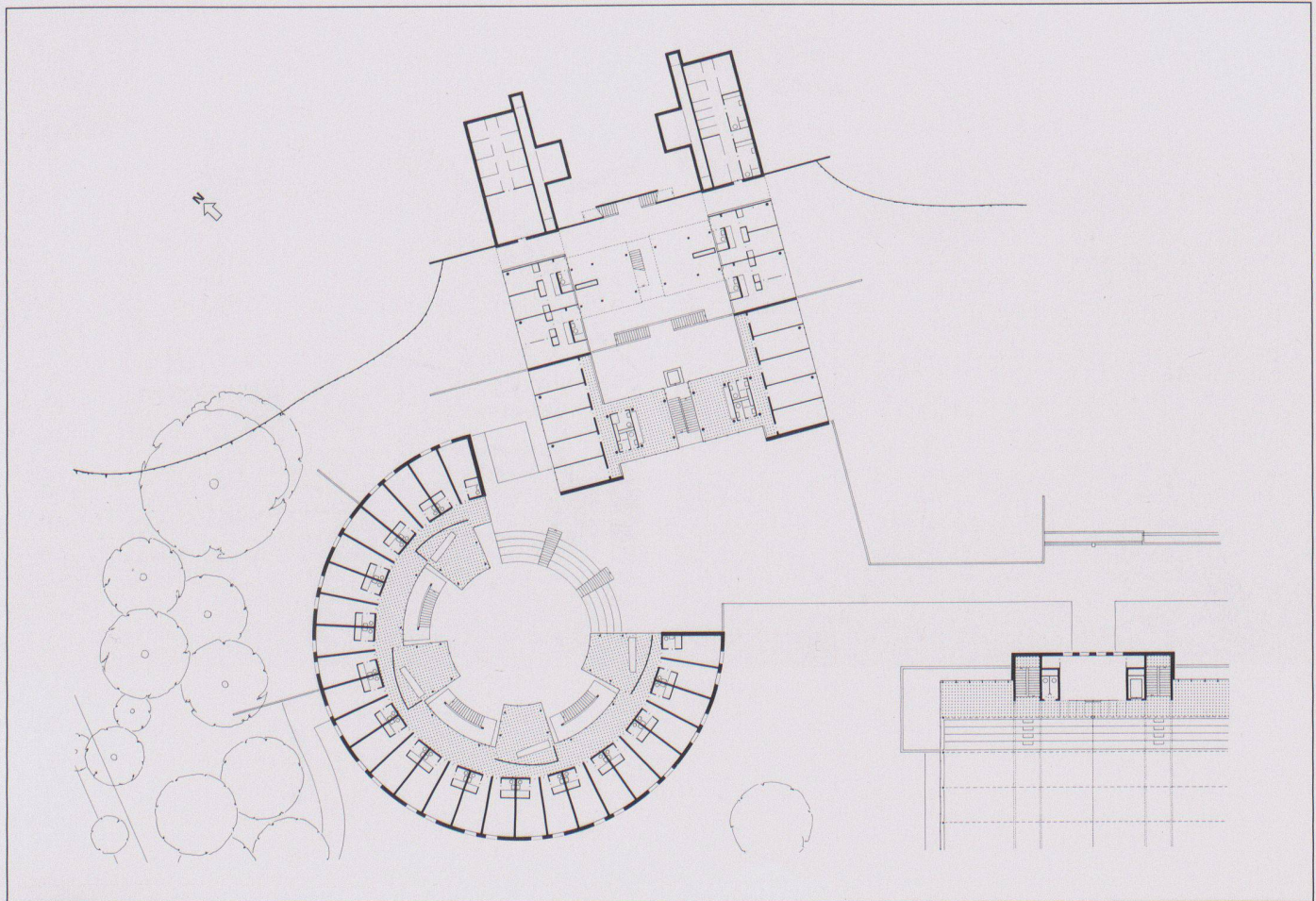
12



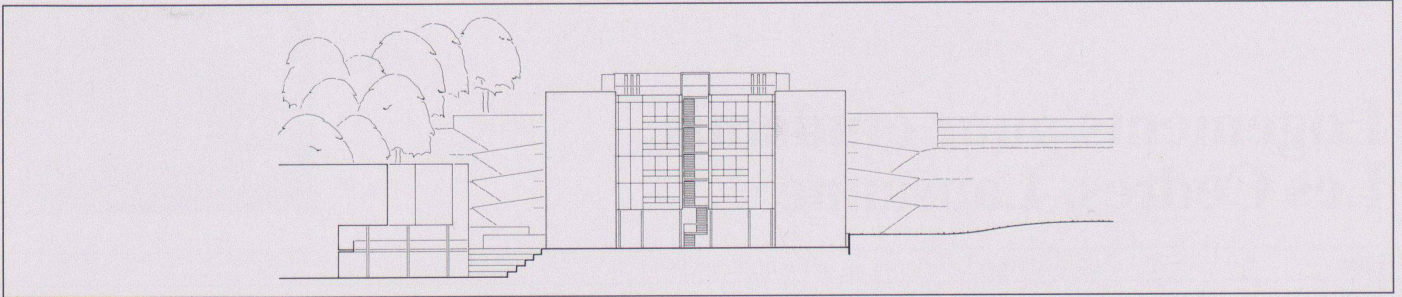
13



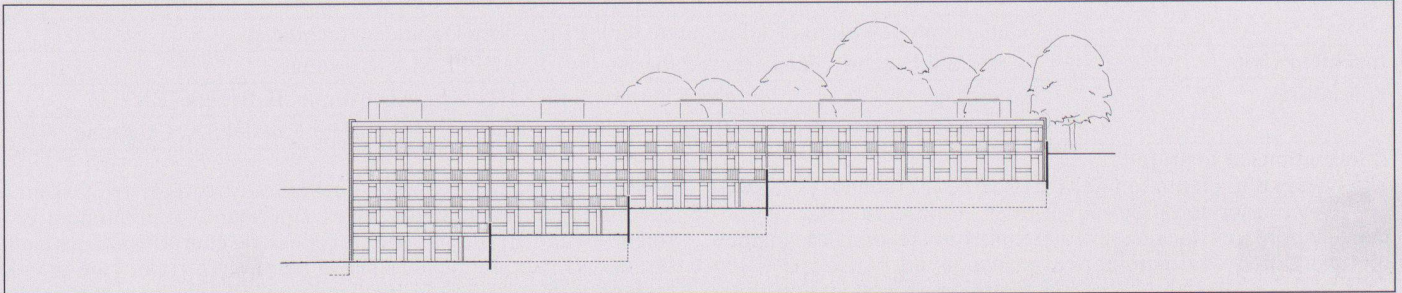
14



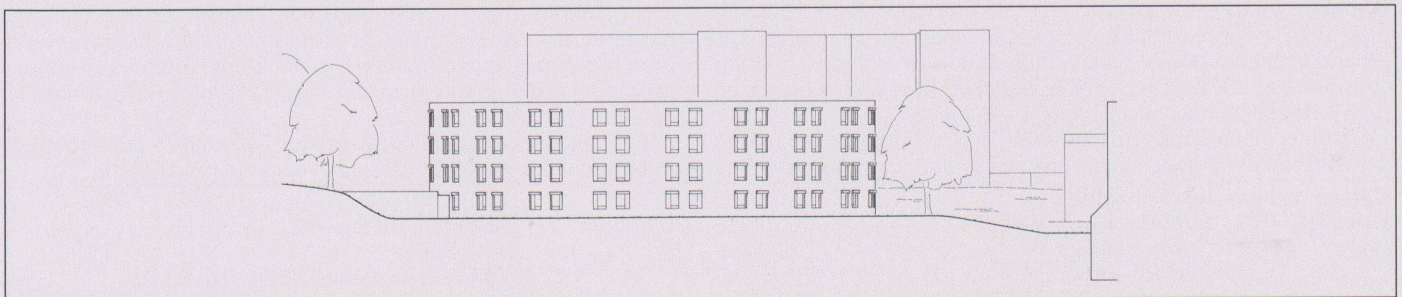
15



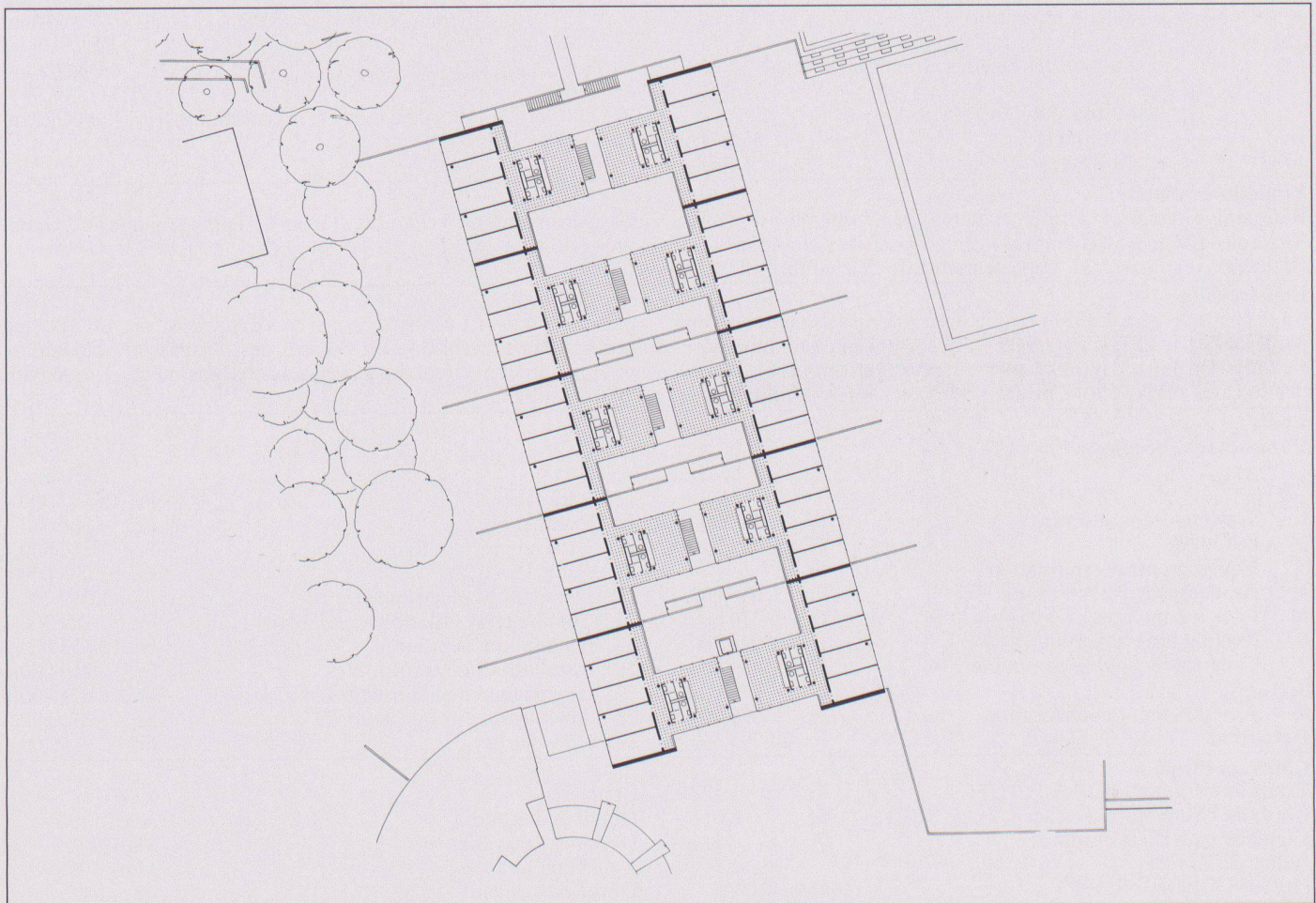
16



17

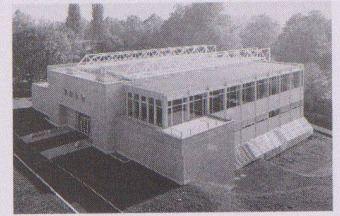


18



19

Trois salles de gymnastique, Cessrive, Lausanne



Lieu	1006 Lausanne, ch. de Bellerive 36
Maître de l'ouvrage	Etat de Vaud, Service des bâtiments, M. Antipas
Architecte	Marco Ceccaroli, Yves Golay, Mario Bevilacqua, architectes, dipl. EPFL SIA, Lausanne Collaborateurs: Michel Nobile, arch. dipl EPFL, Jörg Dahinden
Ingénieur civil	Jean-Paul Cruchon, Jean-Henri Petignat, ing. dipl EPFL SIA, Lausanne
Spécialistes	Chauffage-ventilation: Energies Rationnelles SA, Morges; Acoustique: B. Braune, Binz; Sanitaire: Bureau technique Buchs, Lausanne; Electricité: Bonnard et Gardel SA, Lausanne

Information sur le projet

Le concept d'implantation de la maison pour étudiants et des salles de gymnastique est de sauvegarder l'espace du parc. Ce concept, élaboré lors du concours d'architecture, reconnaît la logique d'implantation des bâtiments existants sis en périphérie. Il en résulte des constructions très compactes préservant au maximum le terrain.

Le respect du concept d'implantation a conduit à superposer les salles de gymnastique, la double au niveau de l'entrée et la simple au niveau inférieur. La structure primaire métallique extérieure exprime le système constructif de l'ensemble. La construction

massive en maçonnerie s'accroche à la pente du terrain et contraste avec la construction métallique de la grande halle, légère, orientée vers le lac.

Les salles supérieures sont largement ouvertes à l'est et à l'ouest sur la nature, alors qu'une petite fenêtre en bandeau sur la façade sud permet un coup d'œil vers le lac. La salle inférieure est plus intime par son caractère semi-enterré.

Chaque salle a une attitude bien distincte par rapport au parcours, à la lumière et aux vues. Les perspectives et les transparences se réfèrent au lac à tous les niveaux.

Caractéristiques fonctionnelles

Parcelle:	Superficie de la parcelle	8 220 m ²	Bâtiment:	Nombre d'étage	4
	Surface bâtie	1 340 m ²		Superficie d'étage (SIA 416, 1.141)	
	Surface entourage	6 880 m ²		Sous-sol(s)	SBP1 1 710 m ²
	Superficie d'étage brute	3 350 m ²		Rez-de-chaussée	SBP1 1 340 m ²
	Taux d'utilisation	0.40		Etage(s) sur rez	SBP1 300 m ²
	Surface des façades: Superficie d'étage	0.58		Total	SBP1 3 350 m ²
	Mètres cubique (SIA 116)	24 900 m ³		Surface utilisée: (gymnastique)	1 344 m ²

Programme d'unité

1 salle double (2x28/16m)	1 salle des maîtres
1 salle simple (28/16m)	1 salle de théorie
1 salle de musculation	1 salle de réunion
7 vestiaires	1 centrale technique de production d'énergie

Construction

Salle double: structure porteuse en acier, couverture en tôle profilée en zinc et façade rideau tout métal en aluminium.	Construction massive: structure en béton et doublage extérieur en brique de ciment.
--	---

Coûts

Coûts totaux spécifiés selon CFC

1 Travaux préparatoires	Fr. 693 000.-	2 Bâtiment	Fr. 10 516 700.-
2 Bâtiment	Fr. 10 516 700.-	20 Excavation	Fr. 332 200.-
3 Equipements d'exploitation	Fr. 553 200.-	21 Gros œuvre 1	Fr. 3 683 900.-
4 Aménagements extérieurs	Fr. 767 400.-	22 Gros œuvre 2	Fr. 1 034 800.-
5 Frais secondaires	Fr. 497 800.-	23 Installations électriques	Fr. 669 000.-
6 Terrain de sport	Fr. 1 782 800.-	24 Chauffage, ventilation, cond. d'air	Fr. 1 486 500.-
7 Centrale technique logement	Fr. 1 080 000.-	25 Installations sanitaires	Fr. 473 900.-
8	Fr.	26 Installations de transport	Fr. 91 500.-
9 Ameublement et décoration	Fr. 277 700.-	27 Aménagements intérieurs 1	Fr. 432 300.-
1-9 Total	Fr. 16 168 600.-	28 Aménagements intérieurs 2	Fr. 826 500.-
		29 Honoraires	Fr. 1 486 100.-

Coûts spécifiques

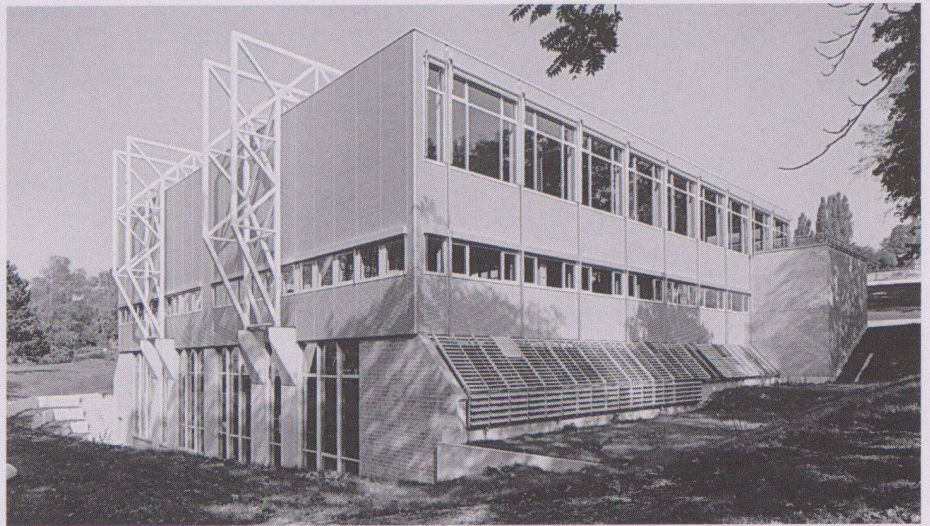
Coûts de bâtiment/m ³ SIA 116 CFC 2	Fr. 422.-	Concours	1989
Coûts de bâtiment/m ² surface d'étage SBP1	Fr. 3 139.-	Début de l'étude	Janvier 1990
Coûts/m ² superficie entourage	Fr. 111.-	Début des travaux	Mai 1991
Indice de Zurich		Achèvement	Décembre 1992
(10/1988 = 100) 4/1992	119.6 P.	Durée des travaux	20 mois



1



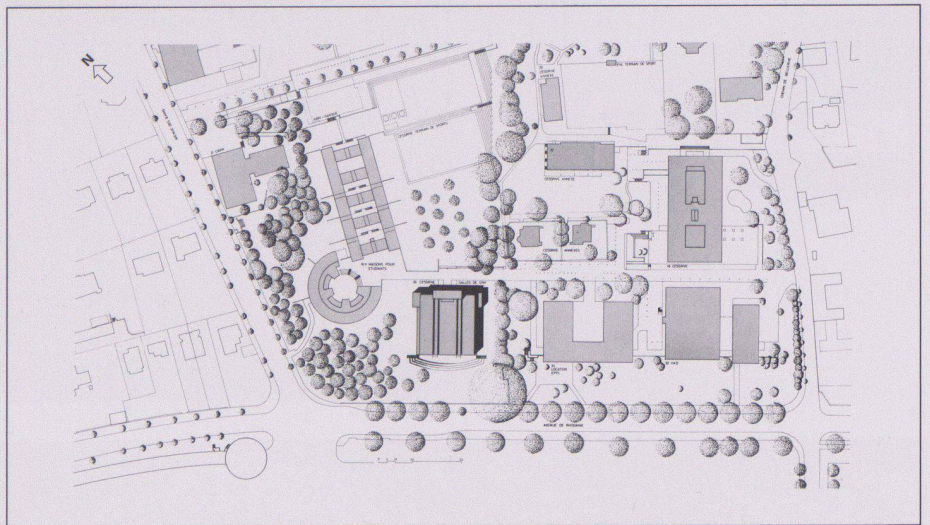
2



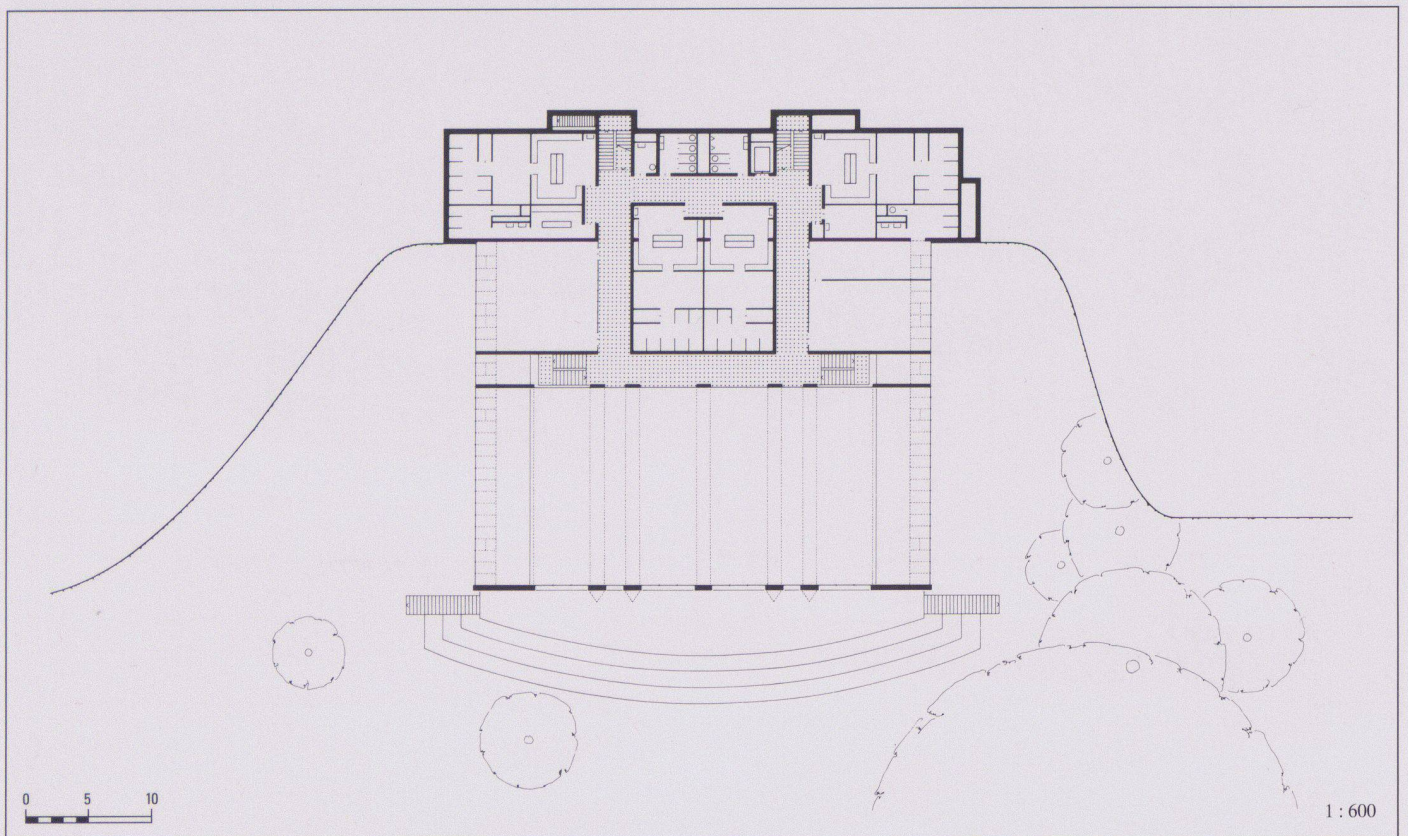
3

- 1 La salle double
- 2 La salle simple
- 3 Elévation sud-est
- 4 Situation
- 5 Plan du niveau 1
- 6 Coupe transversale
- 7 Coupe longitudinale
- 8 Elévation ouest
- 9 Plan du niveau d'entrée

Photos: F. Bertin, Grandvaux

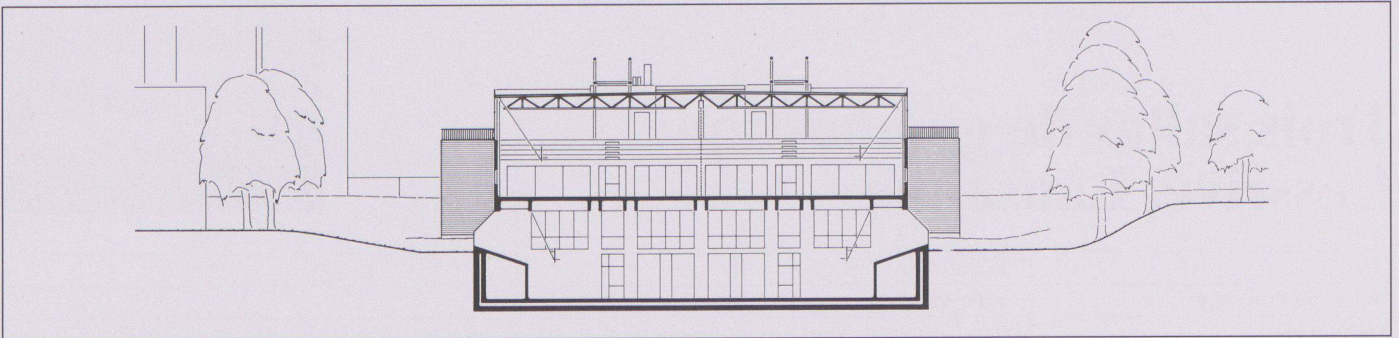


4

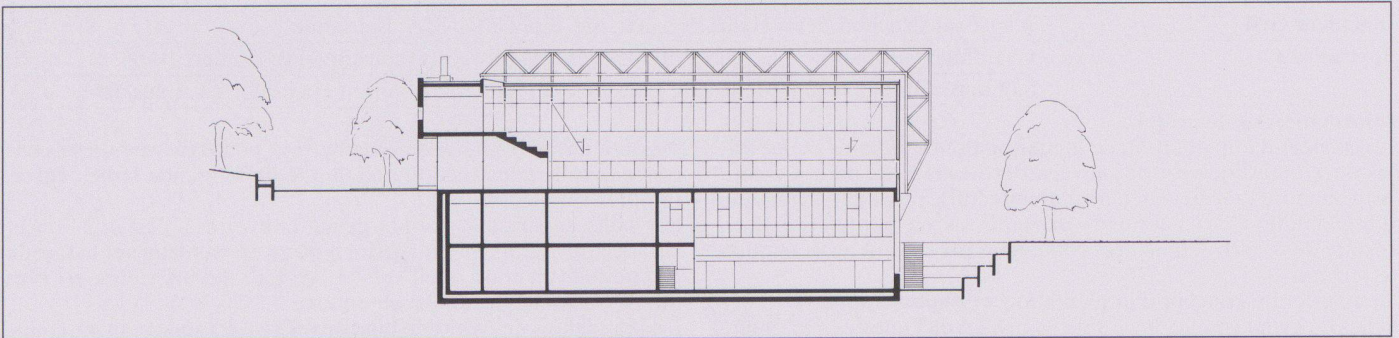


1 : 600

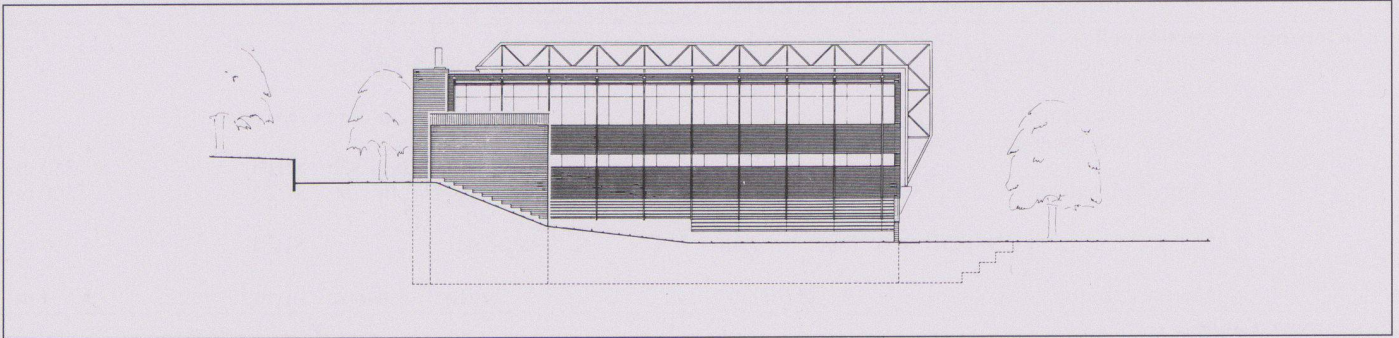
5



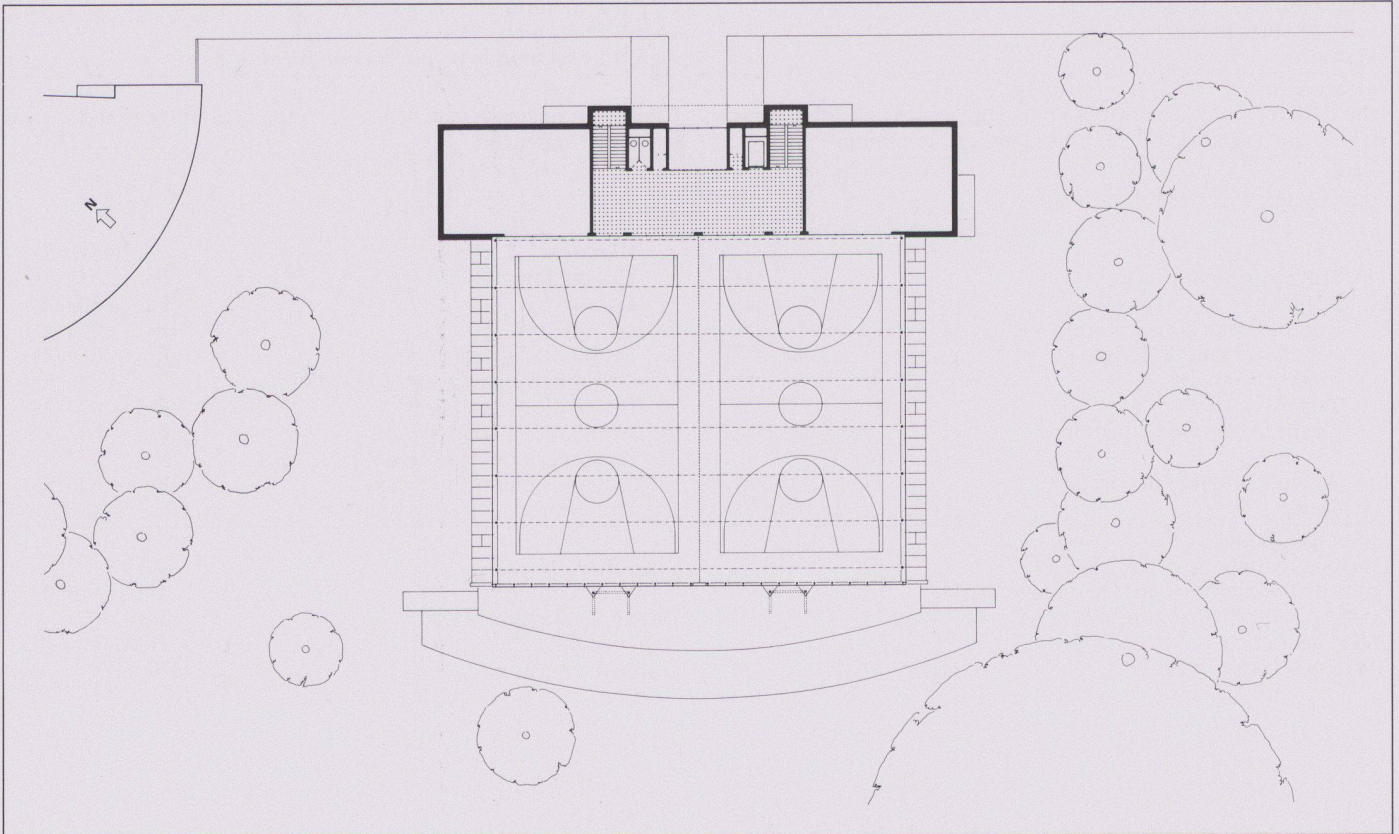
6



7



8



9