

**Zeitschrift:** Werk, Bauen + Wohnen  
**Herausgeber:** Bund Schweizer Architekten  
**Band:** 82 (1995)  
**Heft:** 3: Im Grossraum Zürich = Dans le grand Zurich = In greater Zurich  
  
**Rubrik:** Werk-Material

### **Nutzungsbedingungen**

Die ETH-Bibliothek ist die Anbieterin der digitalisierten Zeitschriften auf E-Periodica. Sie besitzt keine Urheberrechte an den Zeitschriften und ist nicht verantwortlich für deren Inhalte. Die Rechte liegen in der Regel bei den Herausgebern beziehungsweise den externen Rechteinhabern. Das Veröffentlichen von Bildern in Print- und Online-Publikationen sowie auf Social Media-Kanälen oder Webseiten ist nur mit vorheriger Genehmigung der Rechteinhaber erlaubt. [Mehr erfahren](#)

### **Conditions d'utilisation**

L'ETH Library est le fournisseur des revues numérisées. Elle ne détient aucun droit d'auteur sur les revues et n'est pas responsable de leur contenu. En règle générale, les droits sont détenus par les éditeurs ou les détenteurs de droits externes. La reproduction d'images dans des publications imprimées ou en ligne ainsi que sur des canaux de médias sociaux ou des sites web n'est autorisée qu'avec l'accord préalable des détenteurs des droits. [En savoir plus](#)

### **Terms of use**

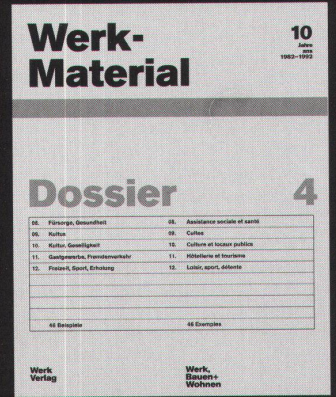
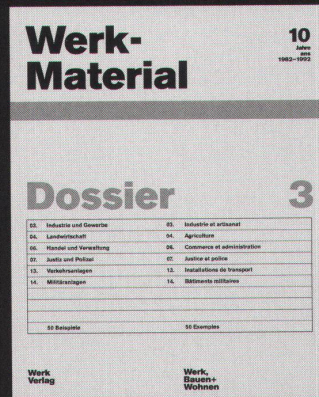
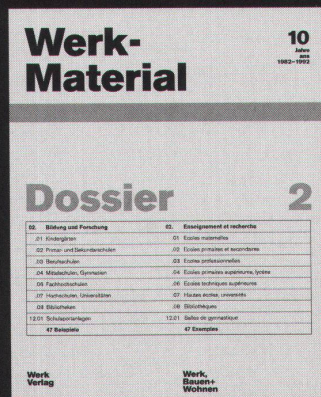
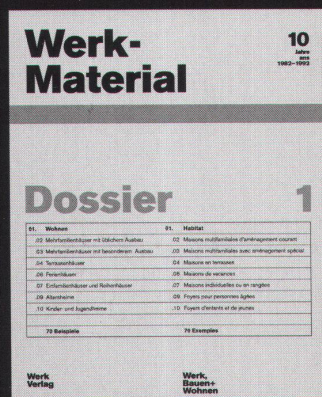
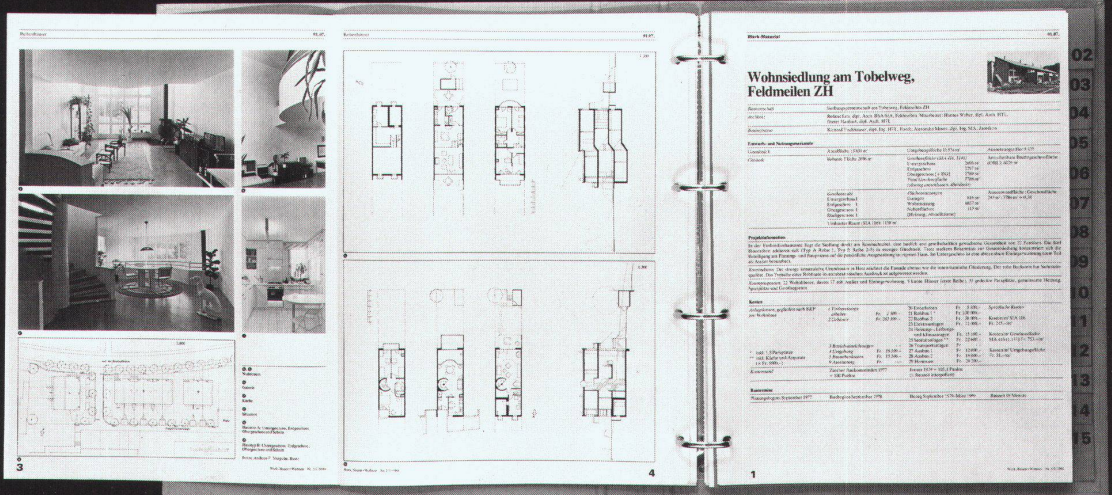
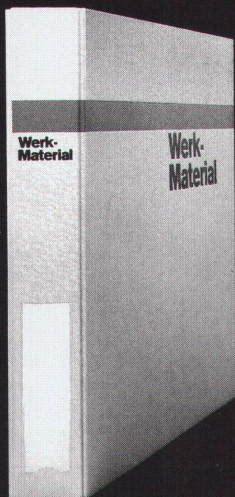
The ETH Library is the provider of the digitised journals. It does not own any copyrights to the journals and is not responsible for their content. The rights usually lie with the publishers or the external rights holders. Publishing images in print and online publications, as well as on social media channels or websites, is only permitted with the prior consent of the rights holders. [Find out more](#)

**Download PDF:** 13.01.2026

**ETH-Bibliothek Zürich, E-Periodica, <https://www.e-periodica.ch>**



# Werk- Material





**Ich bestelle  
ein Abonnement von Werk, Bauen+Wohnen**  
(inkl. Bauten-Dokumentation Werk-Material)

<b>Adresse des Bestellers:</b>	
Name, Vorname	
Beruf	
Strasse, Nr.	
PLZ, Ort	
Für Student(inn)en: Studienzeit bis ca.	Ausbildungsort:
Datum	Unterschrift
<b>Adresse des Beschenkten:</b>	
Name, Vorname	
Beruf	
Strasse, Nr.	
PLZ, Ort	
Für Student(inn)en: Studienzeit bis ca.	Ausbildungsort:
Datum	Unterschrift
Den Abonnementspreis für 1 Jahr, in der Höhe von Fr. 175.– (Fr. 185.– Ausland) überweise ich, sobald ich die Rechnung erhalten habe. Preis für Student(inn)en: Fr. 120.– (Fr. 130.– Ausland) Alle Preise enthalten 2% Mehrwertsteuer	

**Je commande  
un abonnement de Werk, Bauen+Wohnen**  
(Werk-Material, la documentation sur le bâtiment compris)

<b>Adresse du donneur:</b>	
Nom, prénom	
Profession	
Rue, no.	
Code postal, localité	
Pour les étudiant(e)s: Fin des études vers le:	Lieu de formation:
Date	Signature
<b>Adresse du bénéficiaire:</b>	
Nom, prénom	
Profession	
Rue, no.	
Code postal, localité	
Pour les étudiant(e)s: Fin des études vers le:	Lieu de formation:
Date	Signature
Je réglerai le montant de l'abonnement pour un an, Fr. 175.– (Fr. 185.– pour l'étranger), dès réception de la facture. Prix pour étudiant(e)s: Fr. 120.– (Fr. 130.– pour l'étranger) Inclu la TVA de 2%	

**Werk-Material  
Abonnenten von Werk, Bauen+Wohnen können bestellen:**

<b>Werk-Material-Zusatzabonnement</b>	
_____ Jahresabonnement für die zusätzliche Lieferung aller erscheinenden Werk-Material-Dokumentationen, inkl. Jahresverzeichnis, in zwei Lieferungen	Fr. 80.– + Versandkosten
<b>Werk-Material-Sonderdrucke</b>	
_____ Nachlieferung aller bis Dez. 1994 erschienenen Werk-Material-Dokumentationen (ca. 240 Objekte)	Fr. 550.– + Versandkosten
<b>Einzelne Werk-Material-Dokumentationen</b>	
_____ Expl. Werk-Material, Nr. _____, Heft _____	
_____ Objekt _____	Fr. 10.–/Expl. + Versandkosten
<b>Werk-Material-Sammelordner</b>	
_____ Sammelordner Werk-Material mit Register und Jahresverzeichnissen	Fr. 50.– + Versandkosten
_____ Sammelordner Werk-Material ohne Register	Fr. 35.– + Versandkosten
_____ Register separat	Fr. 25.– + Versandkosten
<b>Dossiers 10 Jahre Werk-Material</b>	
_____ Wohnen, Altersheime (66 Beispiele)	Fr. 150.– + Versandkosten
_____ Bildung und Forschung (45 Beispiele)	Fr. 100.– + Versandkosten
_____ Industrie und Gewerbe, Handel + Verwaltung, Justiz, Verkehr (45 Beispiele)	Fr. 100.– + Versandkosten
_____ Kultur und Geselligkeit, Kultus, Gesundheit und Fürsorge, Gastgewerbe, Freizeit und Sport (45 Beispiele)	Fr. 100.– + Versandkosten
Alle Preise enthalten 2% Mehrwertsteuer 1995	
Verlag Werk AG, Keltenstr. 45, 8044 Zürich, Tel. 01/252 28 52, Fax 01/261 93 37	

**Werk-Material  
Les abonnés à Werk, Bauen+Wohnen peuvent commander:**

<b>Abonnement supplémentaire Werk-Material</b>	
_____ Abonnement annuel pour la livraison supplémentaire de toutes les documentations Werk-Material publiées, incl. registre annuel, en deux livraisons	Fr. 80.– + frais d'envoi
<b>Werk-Material, tirés à part</b>	
_____ Envoi de toutes les documentations Werk-Material parues jusqu'en décembre 1994 (ca. 240 objets)	Fr. 550.– + frais d'envoi
<b>Documentations Werk-Material séparées</b>	
_____ Expl. Werk-Material no. _____, vol. _____	
_____ objet _____	Fr. 10.–/Expl. + frais d'envoi
<b>Classeur Werk-Material</b>	
_____ Classeur Werk-Material avec registre et répertoires annuels	Fr. 50.– + frais d'envoi
_____ Classeur Werk-Material sans registre	Fr. 35.– + frais d'envoi
_____ Registre séparé	Fr. 25.– + frais d'envoi
<b>Dossiers 10 ans Werk-Material</b>	
_____ Habitat, foyers pour personnes âgées (66 objets)	Fr. 150.– + frais d'envoi
_____ Enseignement et recherche (45 objets)	Fr. 100.– + frais d'envoi
_____ Industrie et artisanat, commerce et administration, justice, transport (45 objets)	Fr. 100.– + frais d'envoi
_____ Culture et lieux publics, cultes, hôpitaux et foyers, tourisme, loisirs et sports (45 objets)	Fr. 100.– + frais d'envoi
Inclu la TVA de 2% 1995	
Editions Œuvre SA, Keltenstr. 45, 8044 Zürich, tél. 01/252 28 52, fax 01/261 93 37	

**Bücher  
erschienen im Werk Verlag**

<b>Schweizer Architekturführer 1920–1990</b>	
Der Schweizer Architekturführer umfasst 3 Bände mit insgesamt gegen 1000 mit Bild, Plan und Text dargestellten und ebenso vielen erwähnten Bauten. Format 15 x 24 cm, je 220 bis 280 Seiten.	
_____ Band 1, Nordost- und Zentralschweiz	Fr. 78.– + Versandkosten
_____ Band 2, Nordwestschweiz, Jura, Mittelland	Fr. 78.– + Versandkosten
_____ Subskriptionsangebot nur für Mitglieder der Fachverbände BSA, SIA, FSAI. Gesamtausgabe, Bände 1, 2, 3	
	Fr. 69.–/Band + Versandkosten
<b>Zuger Bautenführer 1906–1992</b>	
_____ 70 Jahre Bauen im Kanton Zug, herausgegeben vom Bauforum Zug, 111 Objekte, Format 12,5 x 28,5 cm, 156 Seiten	
	Fr. 30.– + Versandkosten
<b>Construire / Bauen / Costruire 1830–1980</b>	
_____ Val Müstair, Engiadina bassa, Oberengadin, Val Bregaglia, Valle di Poschiavo. Herausgegeben von Robert Obrist, Silva Semadeni und Diego Giovanoli, mit ca. 400 Objektbeschreibungen und -erwähnungen, Format 24 x 22,5 cm, 248 Seiten	
	Fr. 64.– + Versandkosten
Alle Preise enthalten 2% Mehrwertsteuer 1995	
Verlag Werk AG, Keltenstr. 45, 8044 Zürich, Tel. 01/252 28 52, Fax 01/261 93 37	

**Publications  
éditées par Werk/Œuvre SA**

<b>Guide d'architecture suisse 1920–1990</b>	
Ce guide d'architecture suisse réunit en trois volumes près d'un millier d'édifices représentés par photos, plans et textes ainsi qu'autant d'autres mentionnés. Format 15 x 24 cm, 220 à 280 pages.	
_____ Volume 1, Centre et nord-est de la Suisse	Fr. 78.– + frais d'envoi
_____ Volume 2, Nord-ouest de la Suisse, Plateau et Jura	Fr. 78.– + frais d'envoi
_____ Prix de souscription seulement pour membres des associations FAS, SIA, FSAI. Edition complète, volumes 1, 2, 3.	
	Fr. 69.–/volume + frais d'envoi
<b>Zuger Bautenführer 1906–1992</b>	
_____ 70 Jahre Bauen im Kanton Zug, herausgegeben vom Bauforum Zug, 111 Objekte, Format 12,5 x 28,5 cm, 156 Seiten	
	Fr. 30.– + frais d'envoi
<b>Construire / Bauen / Costruire 1830–1980</b>	
_____ Val Müstair, Engiadina bassa, Oberengadin, Val Bregaglia, Valle di Poschiavo. Herausgegeben von Robert Obrist, Silva Semadeni und Diego Giovanoli, mit ca. 400 Objektbeschreibungen und -erwähnungen, Format 24 x 22,5 cm, 248 Seiten	
	Fr. 64.– + frais d'envoi
Inclu la TVA de 2% 1995	
Editions Œuvre SA, Keltenstr. 45, 8044 Zürich, tél. 01/252 28 52, fax 01/261 93 37	

Bitte  
frankieren  
  
affranchir  
s.v.p.

Name, Vorname / Nom, prénom

Strasse, Nr. / Rue, no.

PLZ, Ort / Code postal, localit 

Datum / Date

Unterschrift / Signature

Werk, Bauen+Wohnen  
Abonentendienst  
Zollikofer AG  
F rstenlandstrasse 122  
9001 St.Gallen

Bitte  
frankieren  
  
affranchir  
s.v.p.

Name, Vorname / Nom, pr nom

Strasse, Nr. / Rue, no.

PLZ, Ort / Code postal, localit 

Datum / Date

Unterschrift / Signature

Verlag Werk AG  
Sekretariat  
Keltenstrasse 45  
8044 Z rich

Bitte  
frankieren  
  
affranchir  
s.v.p.

Name, Vorname / Nom, pr nom

Strasse, Nr. / Rue, no.

PLZ, Ort / Code postal, localit 

Datum / Date

Unterschrift / Signature

Verlag Werk AG  
Sekretariat  
Keltenstrasse 45  
8044 Z rich



# SVS-Schulungs- und Verwaltungsgebäude, Basel



<b>Standort</b>	4052 Basel, St. Alban-Rheinweg 222
<b>Bauherrschaft</b>	SVS Schweizerischer Verein für Schweissttechnik
<b>Architekt</b>	Bürgin Nissen Wentzlaff Architekten AG, Basel Mitarbeiter: M. Küng, Projektleitung
<b>Bauingenieur</b>	Walther Mory Maier Bauingenieure AG
<b>Spezialisten</b>	Elektro: Kriegel+Schaffner/Elektro Struss; Heizung/Lüftung: Waldhauser Haustechnik; Sanitär: Bogenschütz AG; Fassade: Emmer Pfenninger Partner AG

## Projektinformation

Die Lage des Neubaus des SVS war im Quartierplan des Breitezentrums vorgegeben: Zusammen mit dem noch zu realisierenden Quartierzentrum sollen diese Bauten als eigentliche Randbebauung einen Riegel gegen die Autobahn bilden. Dadurch werden Wohnbauten, Altersheim und Grünzone von den Immissionen der Autobahn weitgehend verschont. Für die Ostseite des Neubaus bedeutet dies eine starke Belastung durch den Verkehr. Da der Alarmwert entsprechend der Lärmschutzverordnung unterschritten wird, mussten Massnahmen zur Einhaltung der Immissionsgrenzwerte ergriffen werden. Der Ostfassade wurde ein «Wintergarten» oder «Schallschutzgarten» vorgelagert. Die Reduktion des Verkehrslärms ist mit dieser Massnahme so gross, dass bei

offenen Fenstern der Immissionsgrenzwert unterschritten wird, auch wenn die Glaslamellen des Schallschutzgartens geöffnet sind. Dies erlaubte, Arbeitsräume auch zur Ostseite hin zu orientieren und diese über den Wintergarten natürlich zu belüften. Hinzu kommt ein beachtlicher Spareffekt in bezug auf Heizenergie, die aus dem Blockheizkraftwerk der Quartierüberbauung bezogen wird. Die gegen Norden auskragenden Obergeschosse stellen einen Bezug zum Rhein her und geben der Rheinpromenade nach Osten einen markanten Abschluss. Unter der Auskragung liegt die Verbindung für Fussgänger, die von der Brücke zur Ebene des Breitezentrums und zur Rheinpromenade führt.

## Projektdaten

Grundstück:	Arealfläche netto	1 808 m <sup>2</sup>
	Überbaute Fläche	1 626 m <sup>2</sup>
	Umgebungsfläche	182 m <sup>2</sup>
	Bruttogeschossfläche BGF	6 979 m <sup>2</sup>
	Ausnützungsziffer (BGF: Arealfläche)	3.86
	Rauminhalt: (SIA 116)	27 737 m <sup>3</sup>

Gebäude:	Geschosszahl	1 UG, 1 HG, 1 EG, 3 OG, 1 DG
	Geschossflächen	(SIA 416, 1.141)
	Untergeschoss/ HG	GF1 1 626 m <sup>2</sup>
	Erdgeschoss	GF1 943 m <sup>2</sup>
	Obergeschosse	GF1 937, 916, 931 m <sup>2</sup>
	Total	GF1 6 979 m <sup>2</sup>
	Nutzflächen:	4 845 m <sup>2</sup>

## Raumprogramm

Die Räume für die praktische Ausbildung in der Schweissttechnik und die Vorbereitungsräume befinden sich im Hanggeschoss, wo auch die Anlieferung liegt, die vom St. Alban-Rheinweg erschlossen ist. Theorie-, Instruktor- und Aufenthaltsräume im EG. Haupteingang/Empfang SVS im EG, Niveau Zürcherstrasse.

Sämtliche Büros der Verwaltung des SVS im 1. Obergeschoss. Das 2. und 3. Obergeschoss sind vermietbare Räume, die von der Gesellschaft für Arbeit und Wohnen (G.A.W.) belegt sind. Garderoben, Lager, Nebenräume und technische Einrichtungen im Untergeschoss.

## Konstruktion

Tragende Konstruktion: Stahlbeton unverputzt, gestrichen. Nichttragende Zwischenwände im UG/HG Kalksandsteinmauerwerk unverputzt, gestrichen; Obergeschosse: Gipskartonständerwände mit Rauhfaserpapete gestrichen. Fenster: Holzmetall, im Schallschutzgarten Holzfenster gestrichen. West-/Nordfassade: Brüstungsbänder in Stulpschalung aus Faserzementplatten hinter-

lüftet. Ostfassade: grossflächige Faserzementplatten, Südfassade Aussenisolation. Spenglerarbeiten in Uginoxblech. Dächer: Kompaktdach (Schaumglas, Dachpappe). 2. Teil mit extensiver Begrünung. Bodenbeläge Werkstätten: Hartsteinholz, Nebenräume in Hartbeton, im EG und in den Treppenhäusern Kunststeinplatten, OGs Teppich. Decken: Mineralfaserplatten (Akustik).

## Kostendaten

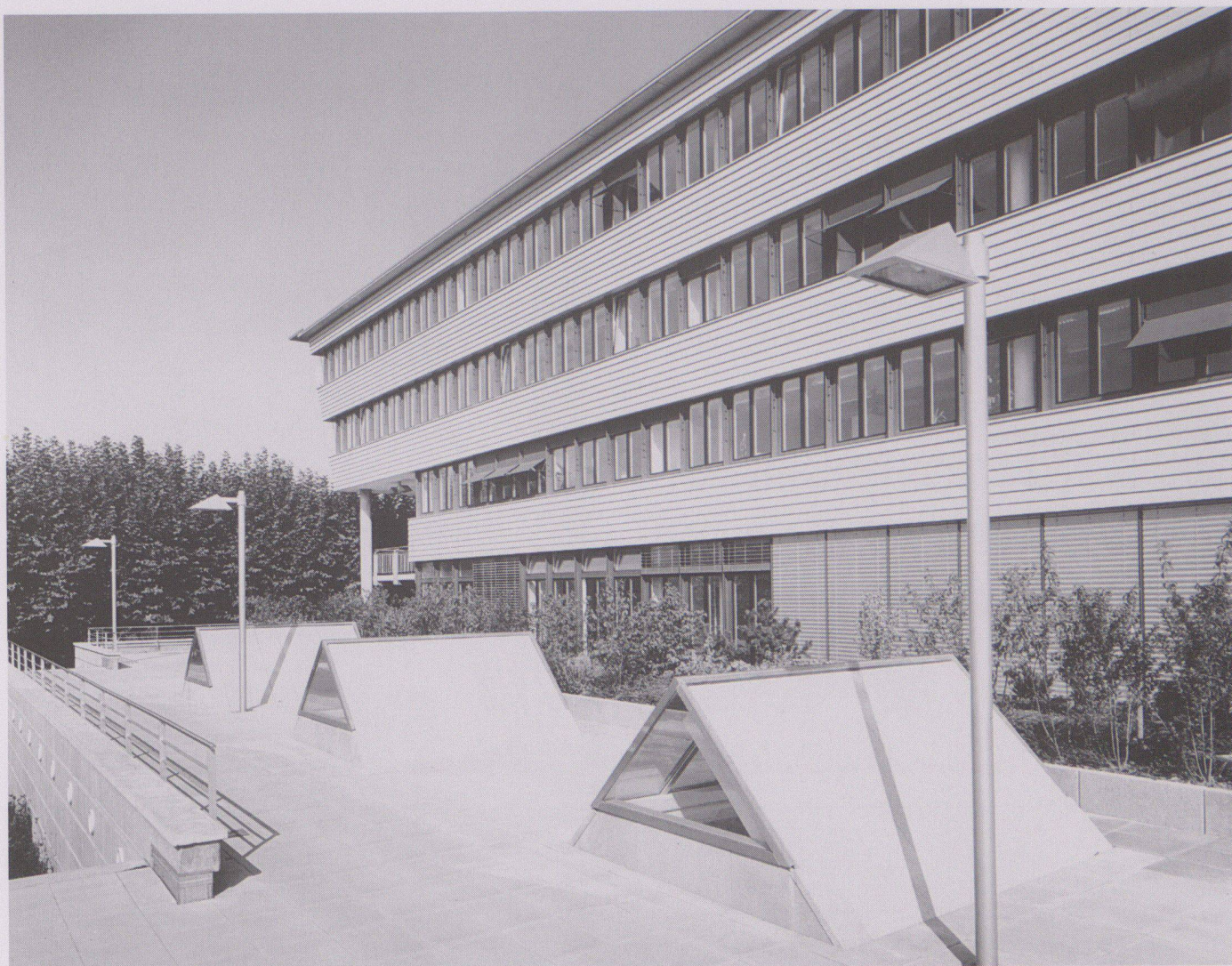
Anlagekosten nach BKP exkl. Mieterausbau 2. und 3. Obergeschoss

1	Vorbereitungsarbeiten	Fr.		2	Gebäude	Fr.	213 300.-
2	Gebäude	Fr.	15 700 200.-	20	Baugrube	Fr.	4 737 800.-
3	Betriebseinrichtungen	Fr.	1 119 100.-	21	Rohbau 1	Fr.	2 649 400.-
4	Umgebung	Fr.		22	Rohbau 2	Fr.	1 485 700.-
5	Baunebenkosten	Fr.	803 000.-	23	Elektroanlagen	Fr.	750 400.-
6		Fr.		24	Heizungs-, Lüftungs-, Klimaanlage	Fr.	455 100.-
7		Fr.		25	Sanitäranlagen	Fr.	209 000.-
8		Fr.		26	Transportanlagen	Fr.	1 600 900.-
9	Ausstattung	Fr.	883 400.-	27	Ausbau 1	Fr.	1 630 800.-
1-9	Anlagekosten total	Fr.	18 505 700.-	28	Ausbau 2	Fr.	1 967 800.-
				29	Honorare	Fr.	

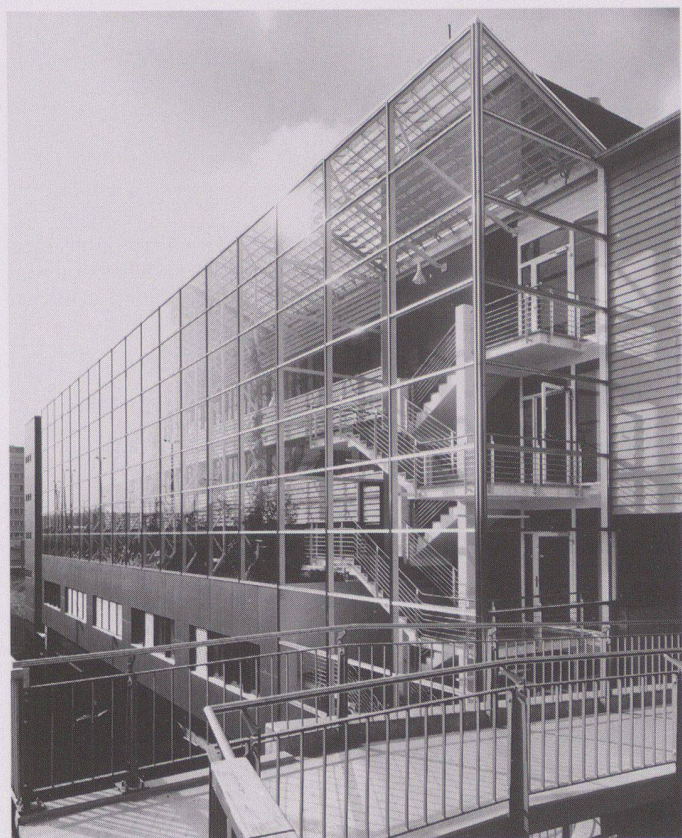
## Kennwerte

Gebäudekosten/m <sup>3</sup> SIA 116	Fr.	566.-	Planungsbeginn	Oktober 1990
Gebäudekosten/m <sup>2</sup> Geschossfläche GF1	Fr.	2 250.-	Baubeginn	Februar 1992
Kostenstand nach Zürcher Baukostenindex (10/1988 = 100)	Fr.	115.5 P.	Bezug	November 1993
10/1992			Bauzeit	23 Monate





1



2

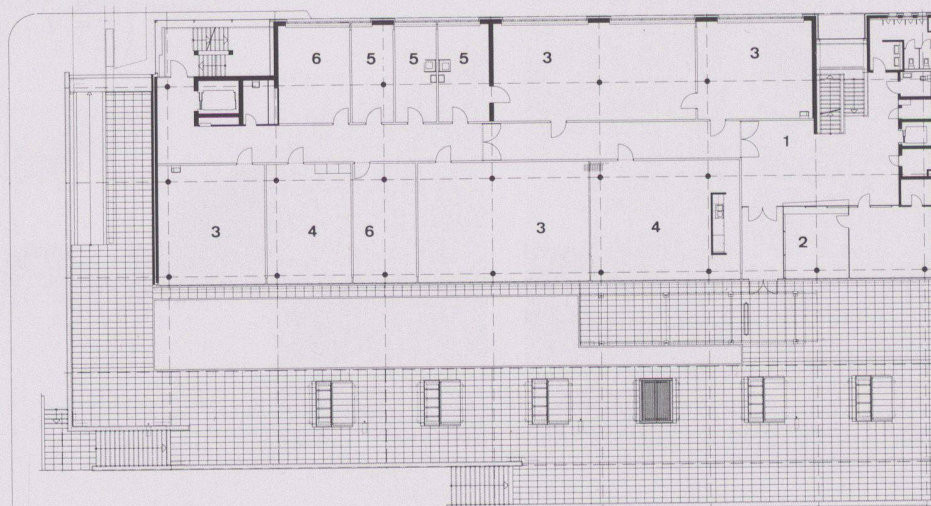
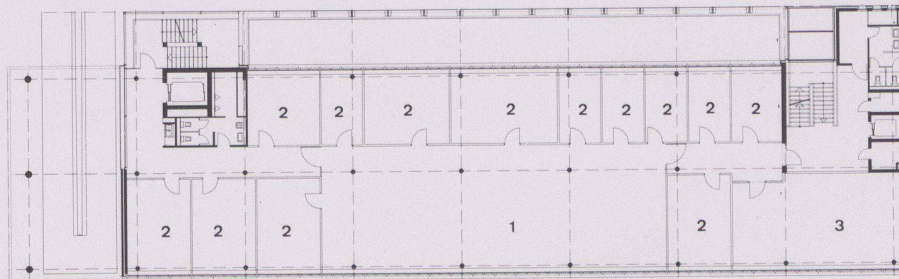
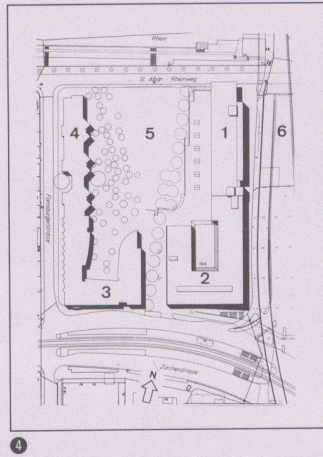


3

2

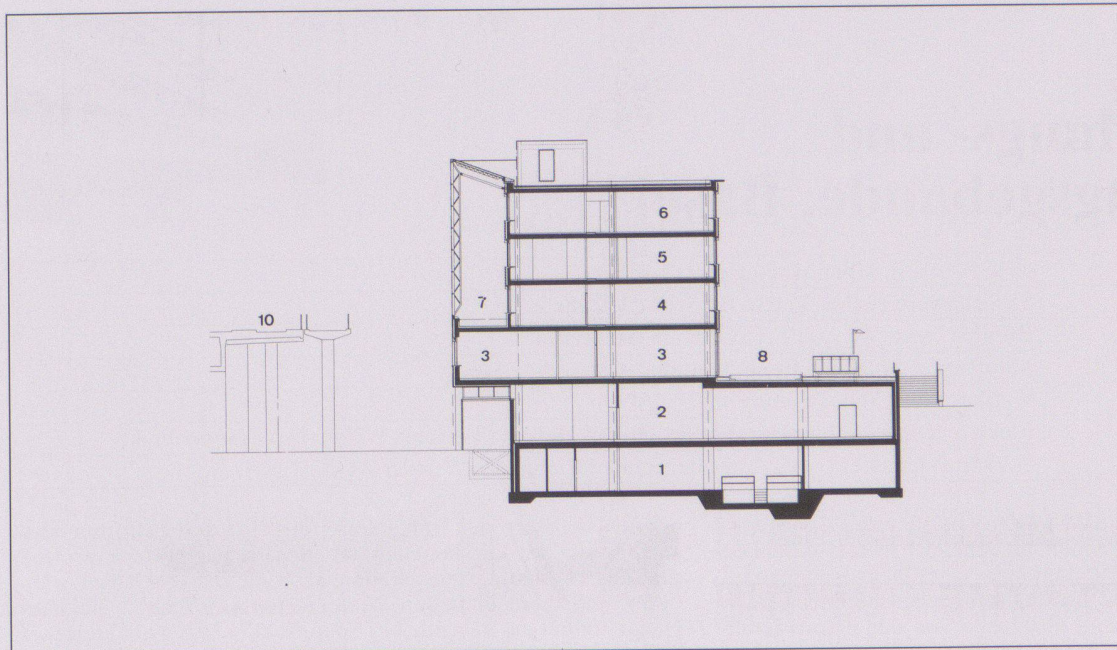


- ① Westfassade  
 ② Ostfassade  
 ③ Gebäudekopf zur Rheinpromenade



1 : 500





4 Situation  
1 SVS, 2 Quartierzentrum/  
div. Nutzungen, 3 Alters-  
heim, 4 Wohnungen,  
5 Öffentliche Grünzone,  
6 Autobahn

5 Westfassade

6 Wintergarten als Schall-  
schutzzone

7 1. Obergeschoss  
1 Sekretariat, 2 Büro,  
3 Sitzungszimmer, 4 Win-  
ter-/Schallschutzgarten

8 Erdgeschoss  
1 Eingangshalle, 2 Emp-  
fang, 3 Theorie, 4 Aufent-  
halt, 5 Materialprüfung,  
6 Büro

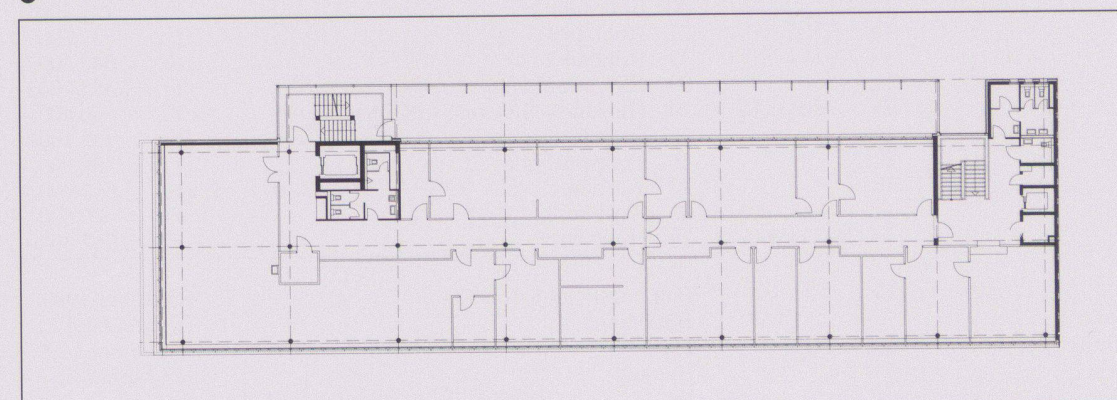
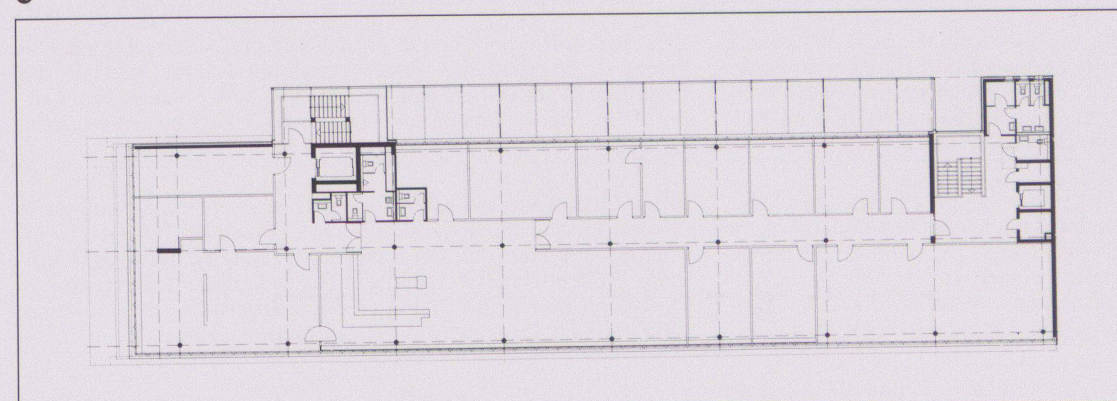
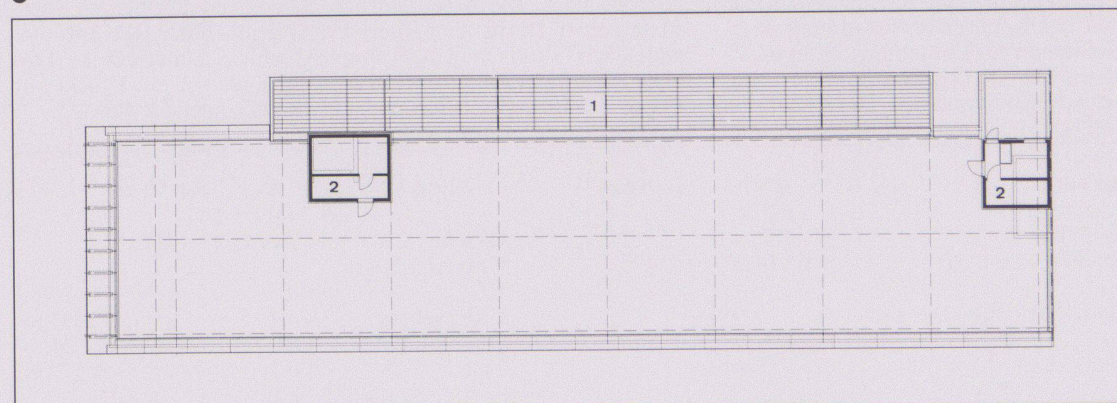
9 Schnitt  
1 Technik/Lager,  
2 Schweisslokale, 3 Theo-  
rie, 4 Sekretariat/Büros,  
5/6 vermietbare Büro-  
fläche, 7 Winter-/Schall-  
schutzgarten, 8 Vorplatz  
EG, 9 Grünzone, 10 Auto-  
bahn

10 Dachgeschoss  
1 Dach Winter-/Schall-  
schutzgarten, 2 Technik

11 3. Obergeschoss  
Vermietbare Bürofläche

12 2. Obergeschoss  
Vermietbare Bürofläche

Fotos: Nick Buergin, Basel





# Centre Siemens-Albis SA, Les Baumettes, Renens



<b>Lieu</b>	1020 Renens, Avenue des Baumettes 57
<b>Maître de l'ouvrage</b>	Siemens-Albis AG, Zürich
<b>Architecte</b>	Edouard Catella SIA – Bureau F. Brugger – E. Catella – E. Hauenstein, Lausanne Collaborateurs: Denis Monnier, Pierre-Alain Racine
<b>Ingénieur civil</b>	Monod Ingénieurs Conseils SA, Epalinges – Boss Ingénieurs civils SA, Renens
<b>Spécialistes</b>	Entreprise générale: Karl Steiner Entreprise générale SA, Lausanne CET – Communauté d'Ingénieurs Conseils SA, Epalinges – Amstein+Walthert SA, Lausanne

## Information sur le projet

Jouxtant un axe de communication important reliant la jonction autoroutière de Crissier, toute proche, au centre de Lausanne, le Centre Siemens est situé au cœur d'un vaste quartier administratif en plein essor. – La volumétrie générale du bâtiment, issue d'un assemblage de volumes élémentaires aux fonctions différenciées, est réglée par une géométrie délibérément divergente signalant l'ouverture de la société vers le monde extérieur. La forme, par son dynamisme et son traitement architectural, est représentative d'une entreprise de hautes technologies et en symbolise le caractère. Ainsi, cette construction tente-t-elle de marquer le lieu comme un repère dans un environnement évolutif.

L'ensemble s'articule selon quatre corps de bâtiment: l'édifice central, circulaire, prend la valeur du cœur de la composition, c'est le pivot. Il réunit l'accueil, les accès principaux, les salles de réunion et de formation ainsi que les zones de service. Il est aussi l'élément distributif des deux ailes au caractère plus privatif, exclusivement réservées aux bureaux et laboratoires. La plate-

forme, jouant le rôle du socle, évoque le pont du navire, créant la transition entre le public et le privé. Structurée par un carré d'arbres, une fontaine et un calepinage du sol bien précis, on y accède par une rampe aménagée dans une ouverture de l'aile sud, conduisant progressivement à la découverte de la cour et de l'édifice central.

L'architecture des façades des bureaux, traitée horizontalement avec des protections solaires détachées et des vitrages affleurés, donne aux deux barres dynamisme et légèreté. Quant à la façade du cylindre central, plus statique, elle a été pensée pour mettre en évidence la particularité de sa géométrie et l'homogénéité de sa forme. La double peau fait office de filtre de protection solaire architecturé et constant dans son expression, en opposition aux façades de bureaux plus changeantes.

En dernier lieu, l'expression de métal thermolaqué blanc, appliqué à l'ensemble du traitement des façades, renforce l'identité du bâtiment implanté dans un contexte bâti très hétérogène.

## Caractéristiques fonctionnelles

Parcelle:	Superficie de la parcelle	13 200 m <sup>2</sup>
	Surface bâtie	4 320 m <sup>2</sup>
	Surface entourage	8 880 m <sup>2</sup>
	Superficie d'étage brute	2 382 m <sup>2</sup>
	Taux d'utilisation	0.99
	Surface des façades:	
	superficie d'étage SBP1	0.473 m <sup>2</sup>
	Mètres cubique (SIA 116)	77 071 m <sup>3</sup>

Bâtiment:	Nombre d'étage	5 + rez inf. + sous-sol
	Superficie d'étage (SIA 416, 1.141)	
	Sous-sol(s)	SBP1 5 225 m <sup>2</sup>
	Rez-de-chaussée	SBP1 2 343 m <sup>2</sup>
	Etage(s) sur rez	SBP1 9 500 m <sup>2</sup>
	Rez inf.	4 320 m <sup>2</sup>
	Total	SBP1 21 388 m <sup>2</sup>
	Bureaux, lab., salles de cours,	
	accueil, circulations, services	13 074 m <sup>2</sup>
	Gar., techn., dép., abris, circ., serv.	8 314 m <sup>2</sup>

## Programme d'unité

Hall – réception, bureaux, laboratoires, salles de conférences, salles de cours, cuisinettes, magasin.

Dépôts. Parking intérieur: 195 places, parking extérieur: 59 places.  
Protection civile: abri 245 places.

## Construction

Porteurs centraux: murs, colonnes en béton armé. Porteurs en façade: cylindre: colonnes extérieures en béton armé; barres: meneau et contrecœur préfabriqués en béton armé. Dalle en béton armé. Façades: isolation et bardage aluminium thermo-

laqué. Vitrages: aluminium thermolaqué. Menuiserie intérieure: acier thermolaqué. Faux-planchers: amovibles en dalles anhydrides, revêtement moquette; fixes avec pierre naturelle, carrelages ou bois.

## Coûts

Coûts totaux spécifiés selon CFC

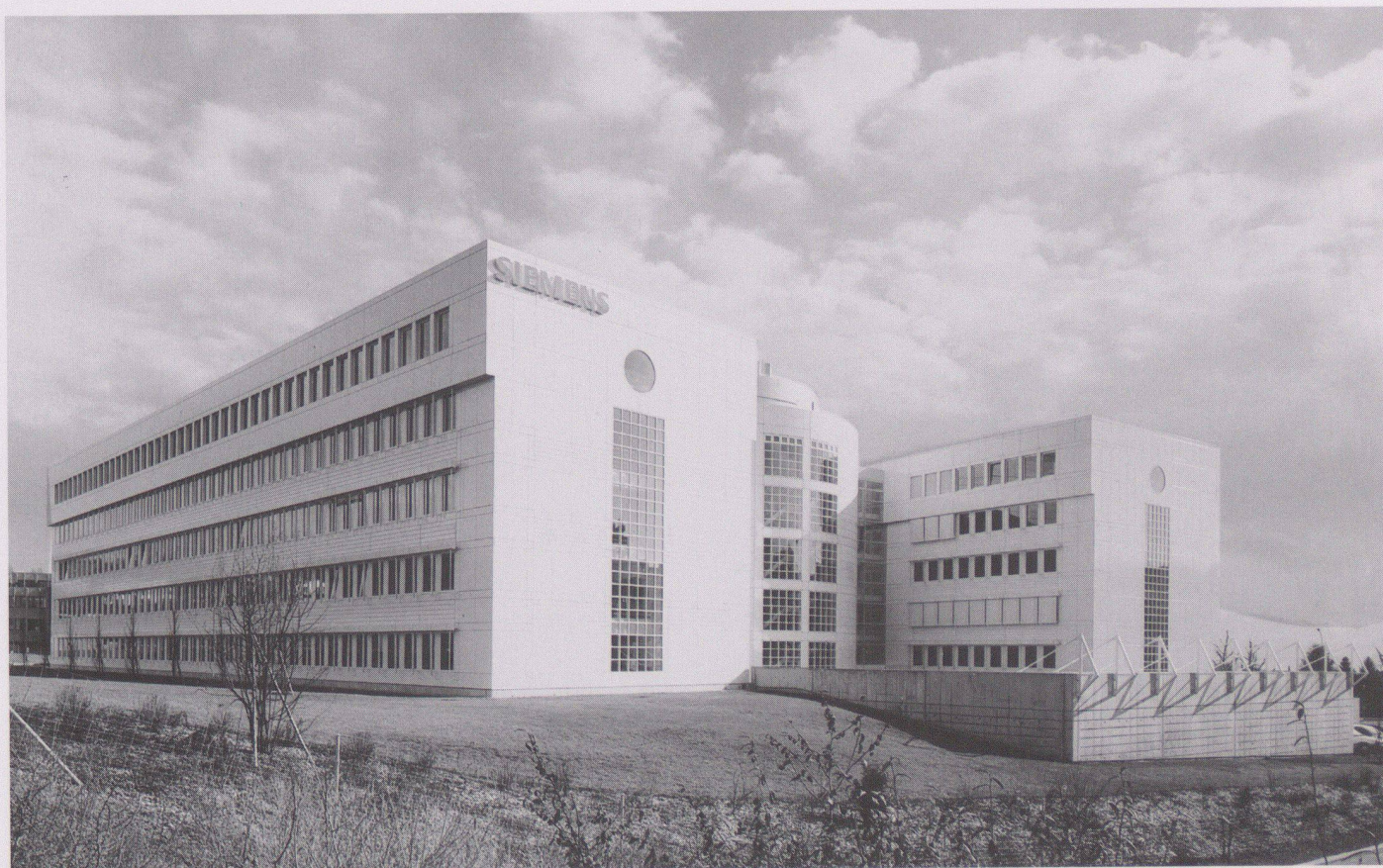
1 Travaux préparatoires	Fr. 187 000.–	2 Bâtiment	Fr. 39 500 000.–
2 Bâtiment	Fr. 39 500 000.–	20 Excavation	Fr. 900 000.–
3 Equipements d'exploitation	Fr. 900 000.–	21 Gros œuvre 1	Fr. 18 067 000.–
4 Aménagements extérieurs	Fr. 370 000.–	22 Gros œuvre 2	Fr. 869 000.–
5 Frais secondaires	Fr. 2 050 000.–	23 Installations électriques	Fr. 4 811 000.–
6	Fr.	24 Chauffage, ventilation, cond. d'air	Fr. 2 694 000.–
7	Fr.	25 Installations sanitaires	Fr. 1 232 000.–
8	Fr.	26 Installations de transport	Fr. 470 000.–
9 Ameublement et décoration	Fr. –.–	27 Aménagements intérieurs 1	Fr. 1 529 000.–
1–9 Total	Fr. 43 007 000.–	28 Aménagements intérieurs 2	Fr. 3 451 000.–
		29 Honoraires	Fr. 4 500 000.–

## Coûts spécifiques

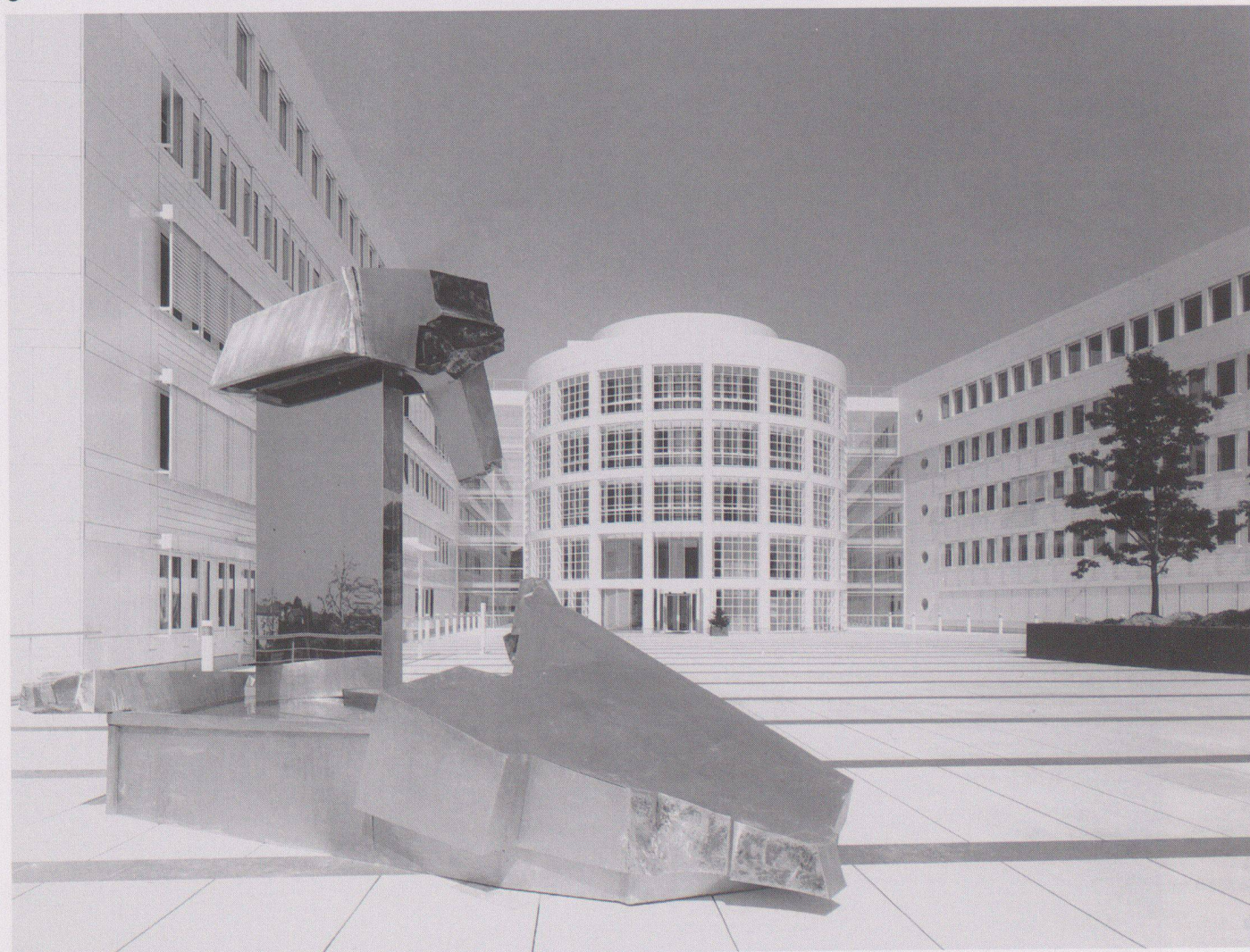
Coûts de bâtiment/m <sup>3</sup> SIA 116 CFC 2	Fr. 512.–	Début de l'étude	1987
Coûts de bâtiment/m <sup>2</sup> surface d'étage SBP1	Fr. 1 847.–	Début des travaux	Juin 1990
		Achèvement	Novembre 1992

Indice de Zurich (10/1988 = 100)	4/1991	120.4 P.	Durée des travaux	28 mois
-------------------------------------	--------	----------	-------------------	---------





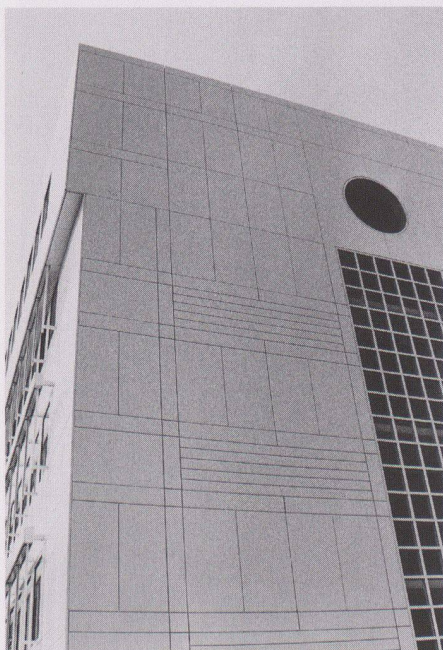
1



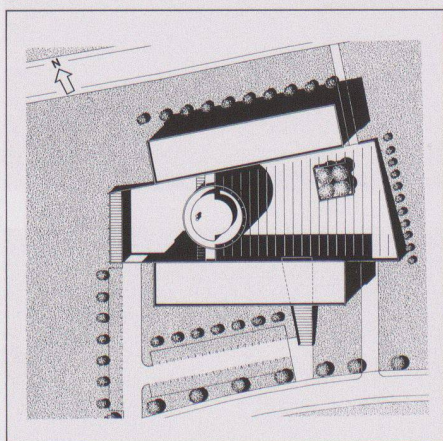
2

2





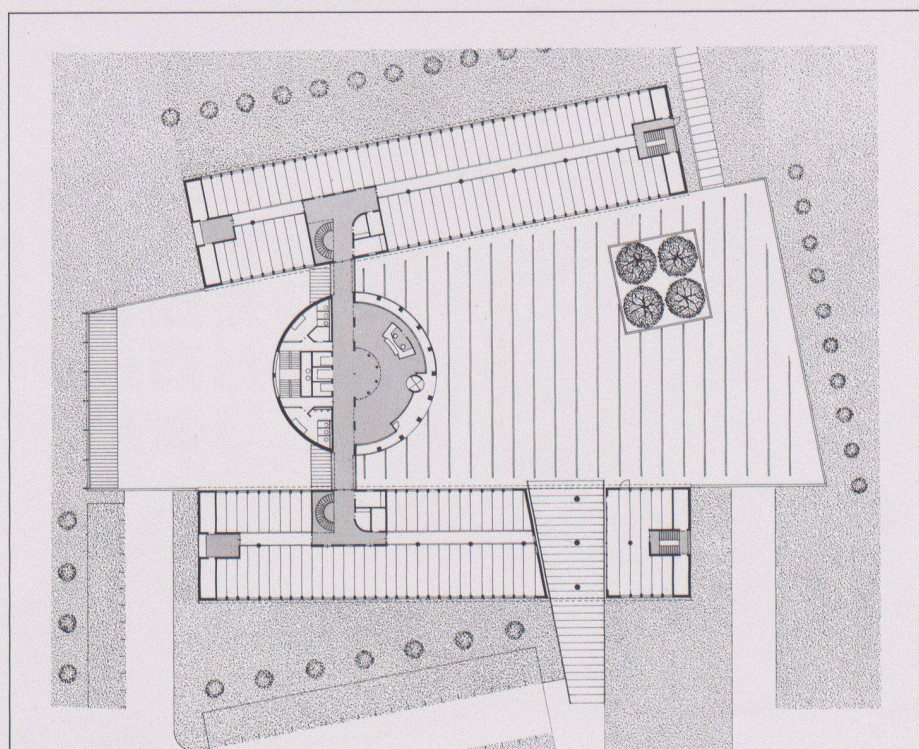
3



4



5



0 5 10 20

1 : 1000

6

1 Façade ouest sur cour de livraison

2 La plate-forme, l'entrée

3 Le pignon

4 Situation

5 Le hall d'entrée

6 Rez supérieur

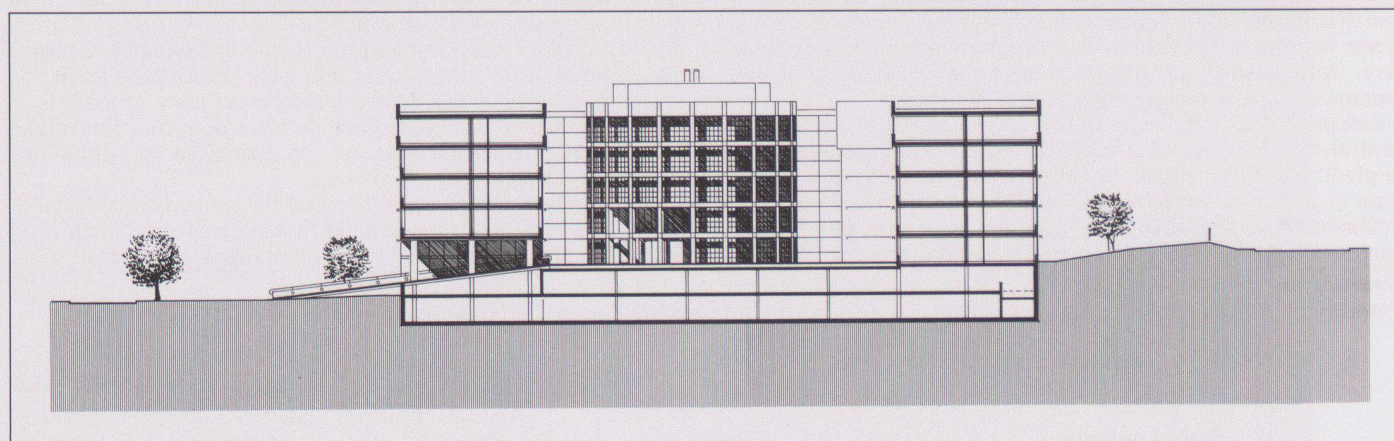




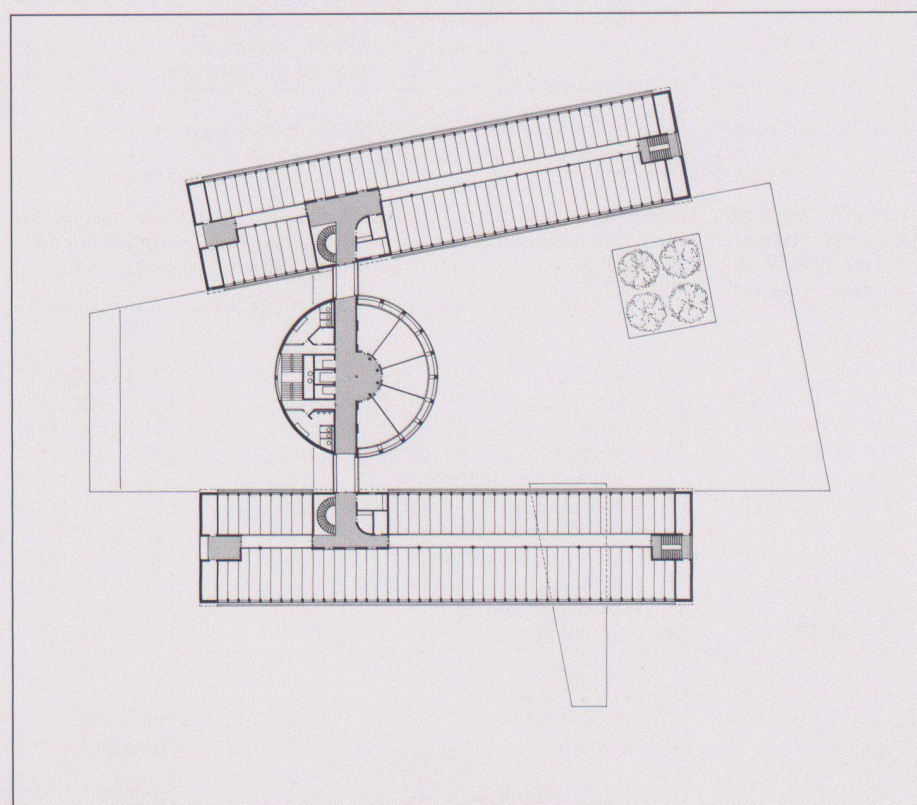
7



8



9



10

4

7

Cafétéria

8

Les escaliers dans l'édifice central, circulaire

9

Coupe transversale

10

Plan des étages

Photos: H. Germond, Lausanne



# Wohn- und Geschäftshaus Stahlrain, Brugg



<b>Standort</b>	5200 Brugg AG, Stahlrain 2
<b>Bauherrschaft</b>	Baukons. Stahlrain; Wartmann Immob. AG (Wohn- und Westflügel); Metron Haus AG (Südflügel)
<b>Architekt</b>	Metron Architekturbüro AG, Ueli Rüegg, Gian Carlo Bosch, Markus Gasser, Caroline Verbeeten, Thomas Sacchi, Gioconda De Min
<b>Bauingenieur</b>	Dr. M. Grancher u. Partner, Brugg
<b>Spezialisten</b>	Sanitär: GIP Team Wohlen, B. Ingold; Heizung/Lüftung: Wettstein und Partner, Meggen; Elektro: Herzog und Kull, Aarau; Energiekonzept: Metron Architekturbüro AG, Abt. Energie, Heini Glauser; Bauökologie: Metron Raumplanung AG, Reto Coutalides; Umgebungsgestaltung: Metron Landschaftsplanung AG, Thomas Ryffel, Corinne Filliol

## Projektinformation

Das Areal Stahlrain, Restgrundstück an zentraler Lage, resultierte aus örtlicher Verkehrspolitik. Der südliche Rand entstand etwa 1860 durch den Bahnbau, der östliche Rand gehört zu einer Ausenquartierplanung der Jahrhundertwende, die Westbegrenzung resultierte aus dem Bau der Bruger Altstadtumfahrung um 1970. Aus gegebener städtebaulicher Situation entwickelte sich fast zwangsläufig die Hofrandbebauung. Die Gewerbe- und Dienstleistungsflügel orientieren sich auf Bahn und Altstadtumfahrung,

der Wohnflügel orientiert sich auf die ruhige Quartierstrasse. Mittig resultiert ein ruhiger gemeinsamer Innenhof mit beinahe gleichseitigem Dreieck als Grundform (38×37×42 m, 650 m<sup>2</sup>). In den Eckpositionen werden die Flügel geschnitten und Stahl-treppenhäuser eingefügt. Ein neu zwischen Bahn und Strasse eingefügter Steg verbindet direkt mit dem Bahnhof. Im Sockel unter der Hofebene, hälftig unter den Flügeln, Tiefgarage mit 43 Abstellplätzen (Reduktionsfaktor in Bahnhofslage).

## Projektdaten

Grundstück:	Arealfläche netto	3 968 m <sup>2</sup>
	Überbaute Fläche (exkl. Hof)	1 921 m <sup>2</sup>
	Umgebungsfläche total	2 047 m <sup>2</sup>
	Bruttogeschossfläche BGF	7 348 m <sup>2</sup>
	Ausnützungsziffer (BGF: Arealfläche)	1.85
	Aussenwandflächen: Geschossflächen GF1	
	2577:4028 (Südflügel)	0.64
	Rauminhalt: (SIA 116)	14 543 m <sup>3</sup>

Gebäude:	Geschosszahl	1 UG, 1 SG, 1 EG, 2 OG, 1 DG 50%
(Südflügel)	Geschossflächen	(SIA 416, 1.141)
	Untergeschoss	GF1 477 m <sup>2</sup>
	Sockelgeschoss	GF1 980 m <sup>2</sup>
	Erd-/Hofgeschoss	GF1 793 m <sup>2</sup>
	Obergeschosse	GF1 1 586 m <sup>2</sup>
	Dachgeschoss	234 m <sup>2</sup>
	Total Südflügel	GF1 4 070 m <sup>2</sup>

## Raumprogramm

Südflügel: UG: Archive und Technik. SG: Mehrzweckraum, Sitzungsraum, Repro, Modellwerkstatt. EG: Empfang, Bibliothek, Büros. OG: Büros, Sitzungsraum. DG: Cafeteria, Sitzungsraum. Westflügel: EG Nord: Arztpraxis, im Hof und in den OGs

Schulungs- und Büroräume der HFS (Höhere Fachschule für Sozialarbeit). Wohnflügel: SG und EG: Büros und Praxen. OG: 12 durchgehende Wohnungen (3½ und 4½ Zimmer). Oberste Wohnungen mit direktem Dachzugang.

## Konstruktion

Tragkonstruktion: Beton-Aussenschale im umlaufenden Sockelgeschoss vollständig getrennt: vorfabrizierte Stützen, Brüstungen und Stürze. Achsmass 2,42m (Wohnflügel Massivmauerwerk). Fassaden: Aussenisolation 16cm, horizontale Eternitbänder; Holz-/Holzmetallfenster. Brise-Soleil Südflügel: durchlaufende Gitterroste als Beschattung der Fensterflächen, Gehsteg für Fassadenreinigung, Tragebene für Solarpaneele. Ausbau Südflügel:

Holzzementböden. Trennwände Albaplaten, rohe Deckenschalung gestrichen, aufgesetzte Schallschluckelemente. Heizung: zentraler Gas/Öl-Kondensationsheizkessel, Quell- und Verdrängungslüftung. Erdregister mit Frischluftzufuhr aus dem Hof zur Raumkühlung bzw. Luftvorwärmung. Sanitär: dezentrale Warmwassersysteme mit Vorwärmung über Sonnenkollektoren. Die 175-kW-Solaranlage produziert 20–30% Strom im Südflügel.

## Kostendaten

Anlagekosten nach BKP (Südflügel) Eine Auswertung nach der Elementkostengliederung EKG erscheint im Baukostenkennwerte-

Katalog BKK der CRB			2 Gebäude		
1	Vorbereitungsarbeiten (Abbrüche)	Fr. 96 500.–	20	Baugrube	Fr. 48 700.–
2	Gebäude	Fr. 7 991 000.–	21	Rohbau 1	Fr. 2 372 600.–
3	Betriebseinrichtungen	Fr. –.–	22	Rohbau 2	Fr. 699 900.–
4	Umgebung inkl. Hof	Fr. 120 000.–	23	Elektroanlagen	Fr. 715 200.–
5	Baunebenkosten inkl. Zinsen	Fr. 1 079 800.–	24	Heizungs-, Lüftungs-, Klimaanlagen	Fr. 657 300.–
6	Solaranlage	Fr. 330 000.–	25	Sanitäranlagen	Fr. 296 100.–
7		Fr. –.–	26	Transportanlagen	Fr. 128 700.–
8		Fr. –.–	27	Ausbau 1	Fr. 1 141 600.–
9	Ausstattung	Fr. –.–	28	Ausbau 2	Fr. 694 700.–
1–9	Anlagekosten total	Fr. 9 617 300.–	29	Honorare	Fr. 1 236 100.–

## Kennwerte

Gebäudekosten/m <sup>3</sup> SIA 116 BKP 2	Fr. 549.50	Planungsbeginn	April 1985
Gebäudekosten/m <sup>2</sup> Geschossfläche GF1	Fr. 1 963.–	Baubeginn (Abbrüche)	Oktober 1991
Kosten/m <sup>2</sup> Umgebungsfläche (inkl. Hof)	Fr. 64.50	Bezug (Südflügel)	Mai 1993
Kostenstand nach Zürcher Baukostenindex (10/1988 = 100)	10/1992	Bauzeit (Südflügel)	19 Monate
	115.5 P.		





1



2



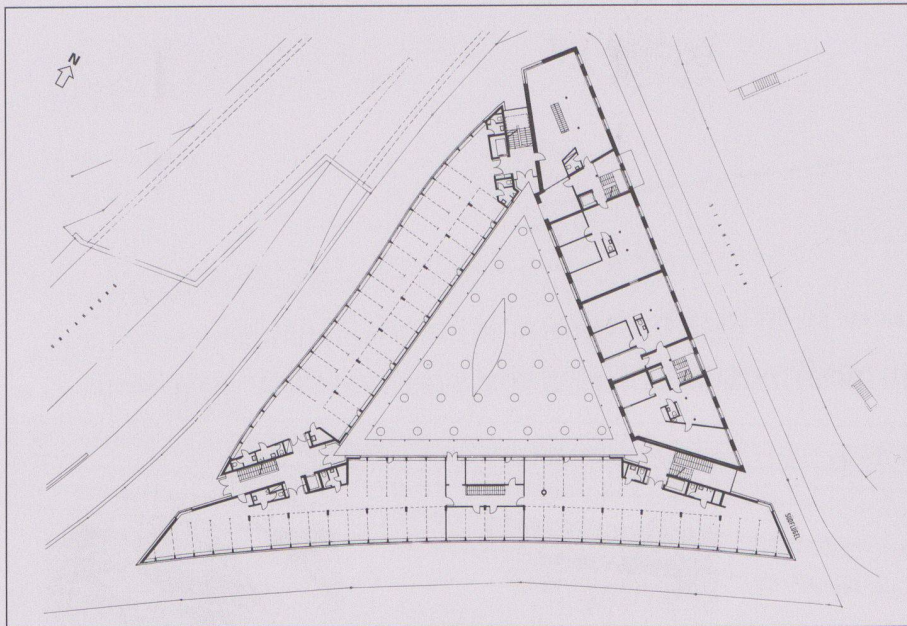
3

1  
Südecke, Zugang vom Bahnhof

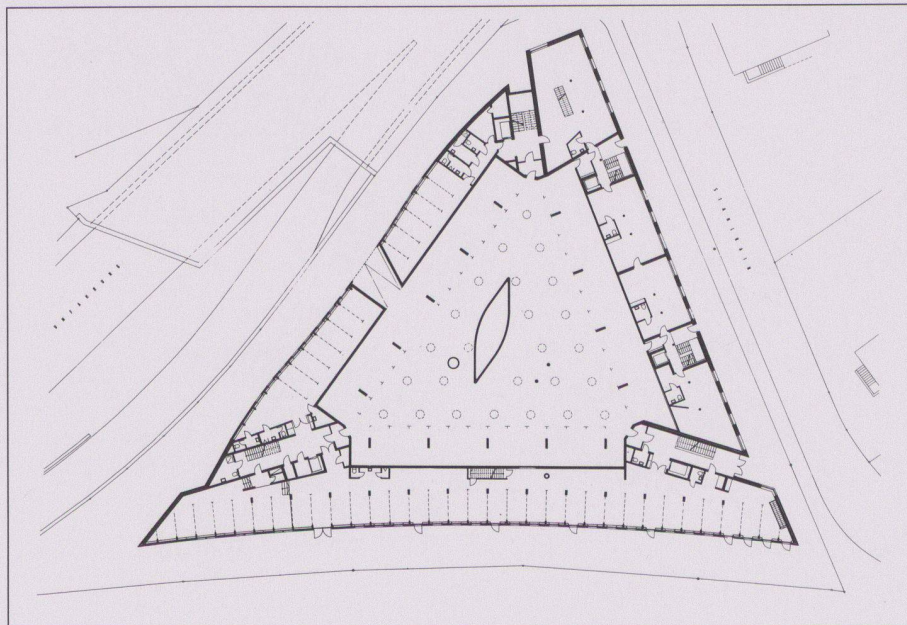
2  
Westfassade mit Zufahrt  
Foto: Ferit Kuyas, Zürich

3  
Hof gegen Wohnflügel  
Foto: Brigitte Lattmann, Aarau

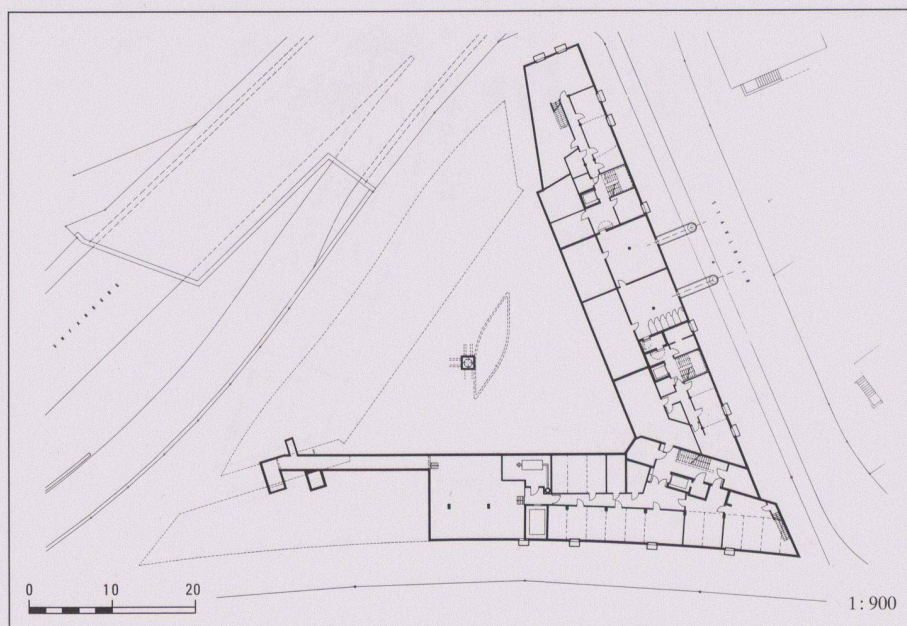




4



5



6



7

4 Erdgeschoss

5 Sockelgeschoss

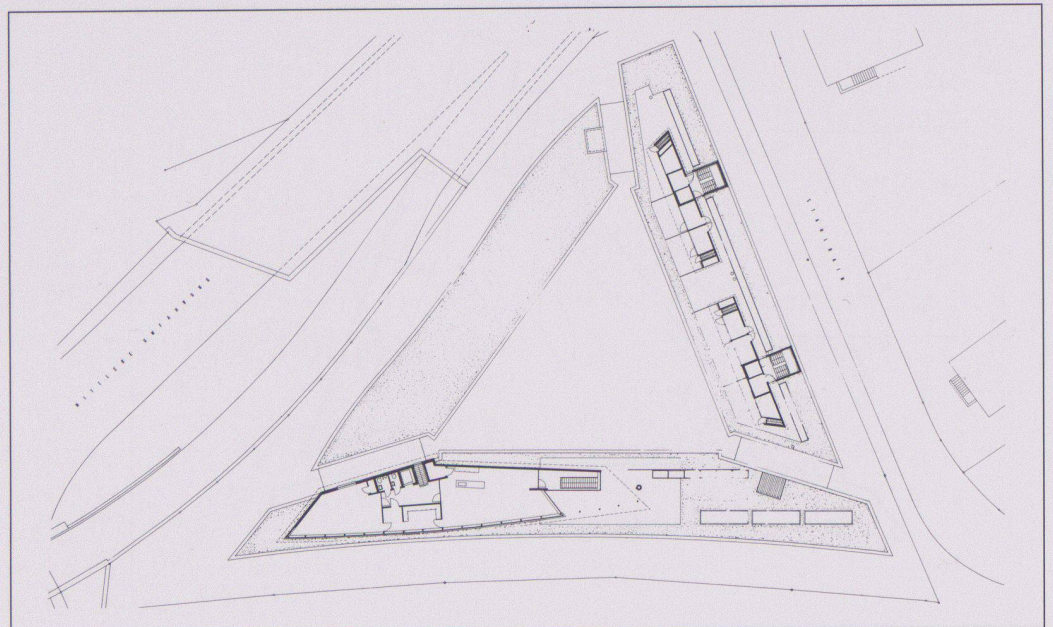
6 Untergeschoss

7 Treppenhaus Richtung Bahnhof.  
Raumstruktur aus Tetraedern  
von Rosmarie Vogt-Rippmann

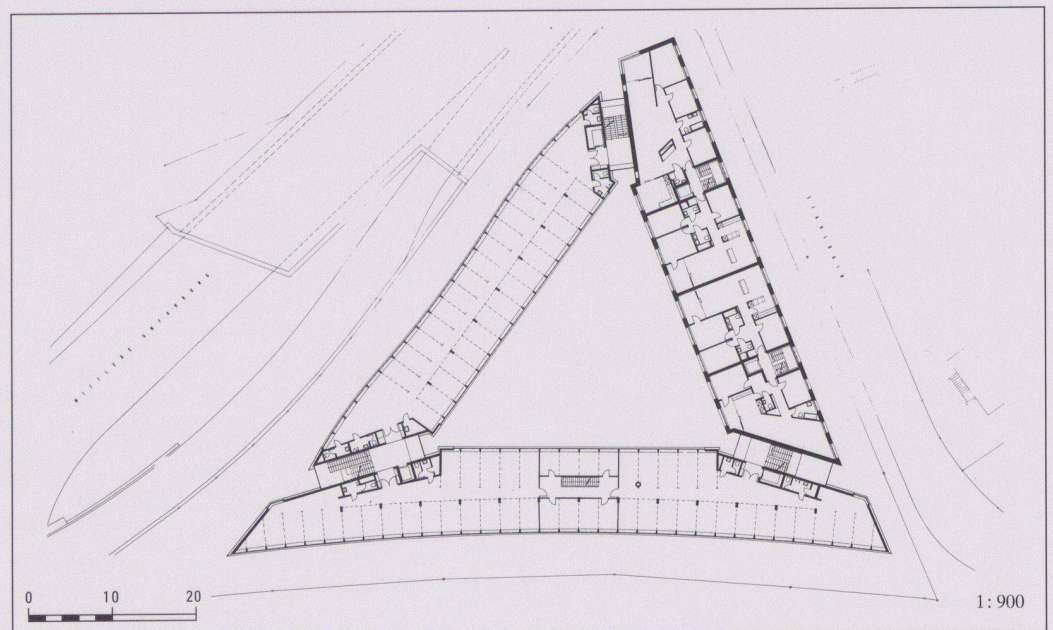




8



9



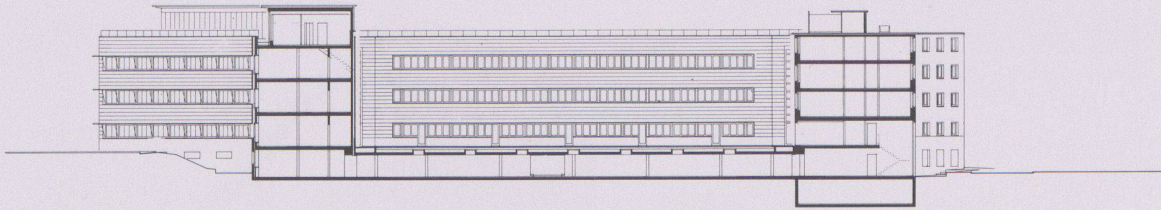
10

8  
Südostansicht  
Foto: Brigitte Lattmann, Aarau

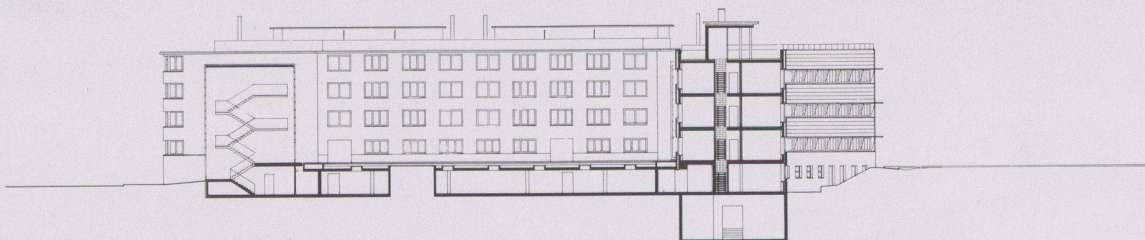
9  
Dachgeschoss

10  
2./3. Obergeschoss





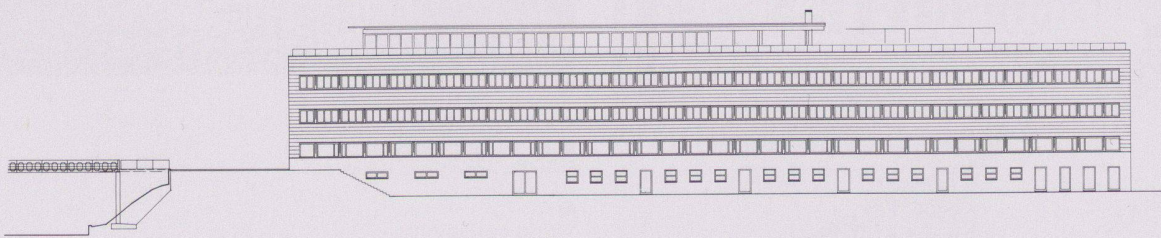
11



12



13

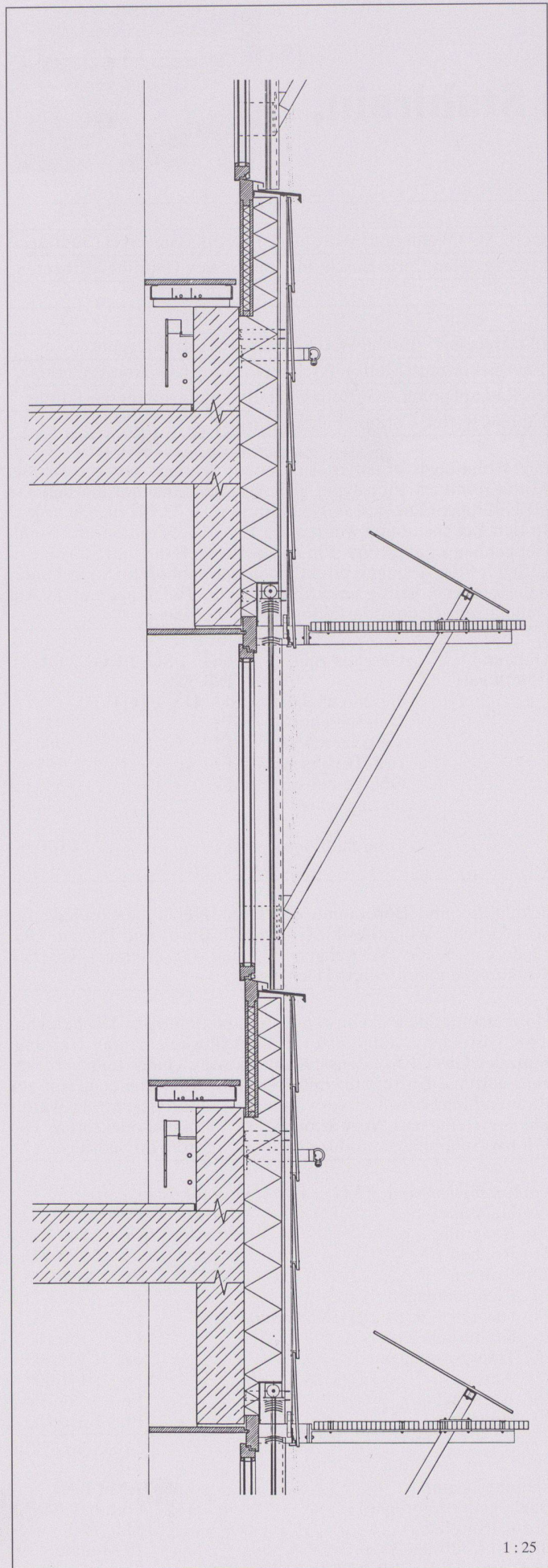


0 5 10

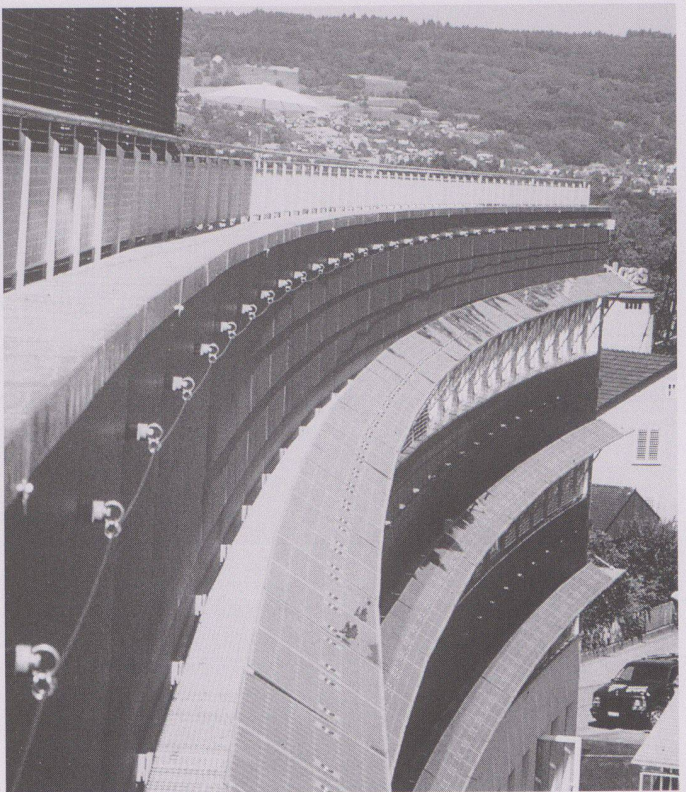
1 : 700

14





1 : 25



16



17

- 11 Hoffassade Westflügel
- 12 Hoffassade Wohnflügel
- 13 Südostfassade (bahnseitig)
- 14 Nordfassade Wohnflügel

- 15 Fassadenschnitt
- 16 17 Fassadendetail