

Objektyp: **Advertising**

Zeitschrift: **Werk, Bauen + Wohnen**

Band (Jahr): **82 (1995)**

Heft 3: **Im Grossraum Zürich = Dans le grand Zurich = In greater Zurich**

PDF erstellt am: **26.09.2024**

Nutzungsbedingungen

Die ETH-Bibliothek ist Anbieterin der digitalisierten Zeitschriften. Sie besitzt keine Urheberrechte an den Inhalten der Zeitschriften. Die Rechte liegen in der Regel bei den Herausgebern. Die auf der Plattform e-periodica veröffentlichten Dokumente stehen für nicht-kommerzielle Zwecke in Lehre und Forschung sowie für die private Nutzung frei zur Verfügung. Einzelne Dateien oder Ausdrucke aus diesem Angebot können zusammen mit diesen Nutzungsbedingungen und den korrekten Herkunftsbezeichnungen weitergegeben werden. Das Veröffentlichen von Bildern in Print- und Online-Publikationen ist nur mit vorheriger Genehmigung der Rechteinhaber erlaubt. Die systematische Speicherung von Teilen des elektronischen Angebots auf anderen Servern bedarf ebenfalls des schriftlichen Einverständnisses der Rechteinhaber.

Haftungsausschluss

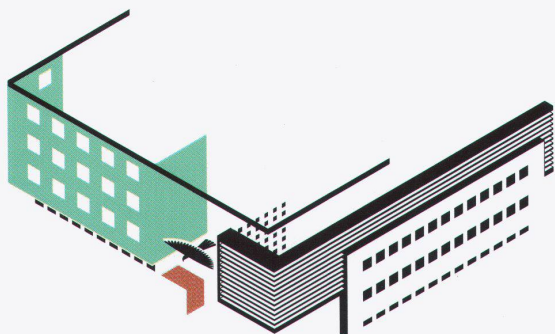
Alle Angaben erfolgen ohne Gewähr für Vollständigkeit oder Richtigkeit. Es wird keine Haftung übernommen für Schäden durch die Verwendung von Informationen aus diesem Online-Angebot oder durch das Fehlen von Informationen. Dies gilt auch für Inhalte Dritter, die über dieses Angebot zugänglich sind.

Kupfer. Neu definiert.

KM
Kompetenz
in Kupfer



Verwaltungsgebäude der KONDOR WESSELS GROUP, NL-Rijssen
Architekturbüro Kareise en Van der Meer, Groningen



Anspruchsvolle Architektur hat jetzt eine neue Ausdrucksform: **TECU®**-Patina, grünpatinierte Kupfertafeln. Weltweit wird dieses neue Material an Objekten sichtbar, bei denen sich die Vorstellungen von Bauherren und Architekten auf hohem Niveau begegnen.

Wir sind dabei, – mit **TECU®**-Patina und unserer technischen Beratung.

TECU®-Patina. Kupfer neu definiert.

KM (Suisse) SA
Thurgauerstraße 76
CH-8050 Zürich
Telefon 01/302 1777
Telefax 01/302 8196