

**Zeitschrift:** Werk, Bauen + Wohnen  
**Herausgeber:** Bund Schweizer Architekten  
**Band:** 82 (1995)  
**Heft:** 1/2: Ein Blick auf Berlin = Un regard sur Berlin = A view of Berlin  
  
**Rubrik:** Werk-Material

### **Nutzungsbedingungen**

Die ETH-Bibliothek ist die Anbieterin der digitalisierten Zeitschriften auf E-Periodica. Sie besitzt keine Urheberrechte an den Zeitschriften und ist nicht verantwortlich für deren Inhalte. Die Rechte liegen in der Regel bei den Herausgebern beziehungsweise den externen Rechteinhabern. Das Veröffentlichen von Bildern in Print- und Online-Publikationen sowie auf Social Media-Kanälen oder Webseiten ist nur mit vorheriger Genehmigung der Rechteinhaber erlaubt. [Mehr erfahren](#)

### **Conditions d'utilisation**

L'ETH Library est le fournisseur des revues numérisées. Elle ne détient aucun droit d'auteur sur les revues et n'est pas responsable de leur contenu. En règle générale, les droits sont détenus par les éditeurs ou les détenteurs de droits externes. La reproduction d'images dans des publications imprimées ou en ligne ainsi que sur des canaux de médias sociaux ou des sites web n'est autorisée qu'avec l'accord préalable des détenteurs des droits. [En savoir plus](#)

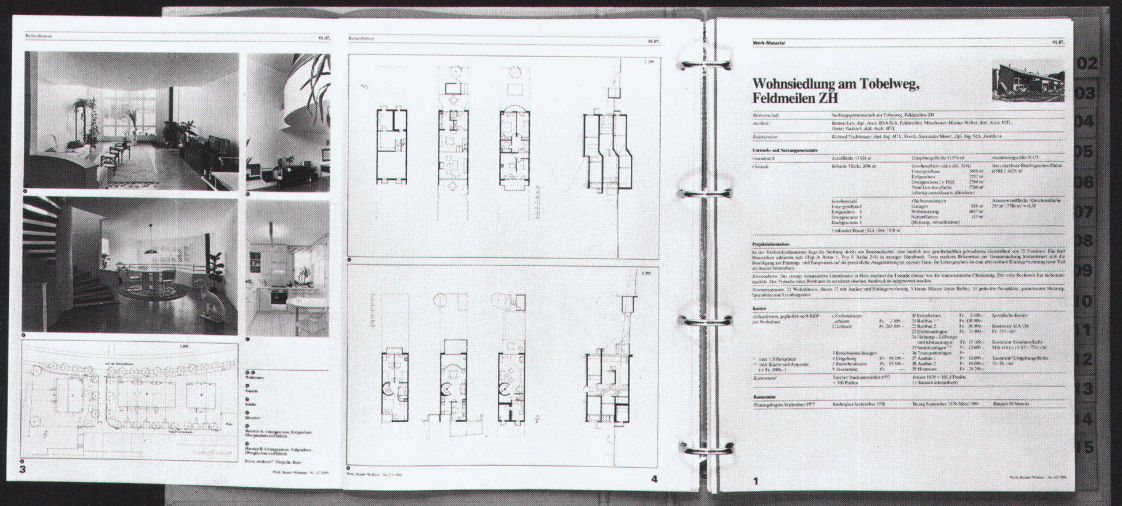
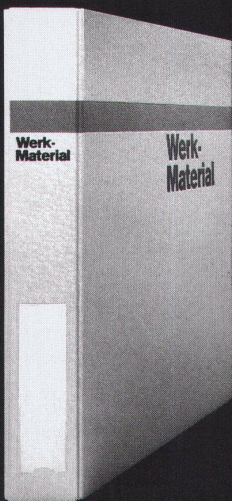
### **Terms of use**

The ETH Library is the provider of the digitised journals. It does not own any copyrights to the journals and is not responsible for their content. The rights usually lie with the publishers or the external rights holders. Publishing images in print and online publications, as well as on social media channels or websites, is only permitted with the prior consent of the rights holders. [Find out more](#)

**Download PDF:** 25.04.2026

**ETH-Bibliothek Zürich, E-Periodica, <https://www.e-periodica.ch>**

# Werk- Material



**Werk-Material** 10 Jahre 1982-1992

**Dossier 1**

01. Wohnen	01. Habitat
02. Mehrfamilienhäuser mit öffentlichem Ausbau	02. Maisons multifamiliales avec aménagement collectif
03. Mehrfamilienhäuser mit besonderem Ausbau	03. Maisons multifamiliales avec aménagement spécial
04. Terrassenhäuser	04. Maisons en terrasse
05. Hochhäuser	05. Maisons de hauteur
06. Einfamilienhäuser und Reihenbauweise	06. Maisons individuelles ou en rangées
07. Altbauweise	07. Maisons pour personnes âgées
08. Kinder- und Jugendthemen	08. Maisons pour enfants et de jeunes
09. Beispiele	09. Exemples

Werk-Verlag Werk, Bauen + Wohnen

**Werk-Material** 10 Jahre 1982-1992

**Dossier 2**

01. Bildung und Forschung	01. Enseignement et recherche
02. Kindergärten	02. Ecoles maternelles
03. Primar- und Sekundarschulen	03. Ecoles primaires et secondaires
04. Berufsschulen	04. Ecoles professionnelles
05. Mittelschulen, Technische	05. Ecoles primaires supérieures, lycées
06. Fachhochschulen	06. Ecoles techniques supérieures
07. Hochschule, Universitäten	07. Hautes écoles, universités
08. Bibliotheken	08. Bibliothèques
09. Schlafrhythmen	09. Rythmes de sommeil
10. Beispiele	10. Exemples

Werk-Verlag Werk, Bauen + Wohnen

**Werk-Material** 10 Jahre 1982-1992

**Dossier 3**

01. Industrie und Gewerbe	01. Industrie et artisanat
02. Landwirtschaft	02. Agriculture
03. Handel und Verwaltung	03. Commerce et administration
04. Justiz und Polizei	04. Justice et police
05. Verkehrsmittel	05. Infrastructures de transport
06. Mittelschulen	06. Bâtiments scolaires
07. Beispiele	07. Exemples

Werk-Verlag Werk, Bauen + Wohnen

**Werk-Material** 10 Jahre 1982-1992

**Dossier 4**

01. Fiktion, Gesundheit	01. Assistance sociale et santé
02. Kultur	02. Culture
03. Kultur, Gesundheit	03. Culture et santé publique
04. Gastgewerbe, Fremdenverkehr	04. Mairies et tourisme
05. Freizeit, Sport, Erholung	05. Loisirs, sports, détente
06. Beispiele	06. Exemples

Werk-Verlag Werk, Bauen + Wohnen

**Ich bestelle**  
**ein Abonnement von Werk, Bauen+Wohnen**  
 (inkl. Bauten-Dokumentation Werk-Material)

**Adresse des Bestellers:**  
 Name, Vorname \_\_\_\_\_  
 Beruf \_\_\_\_\_  
 Strasse, Nr. \_\_\_\_\_  
 PLZ, Ort \_\_\_\_\_  
 Für Student(inn)en: Studienzeit bis ca. \_\_\_\_\_ Ausbildungsort: \_\_\_\_\_  
 Datum \_\_\_\_\_ Unterschrift \_\_\_\_\_

**Adresse des Beschenkten:**  
 Name, Vorname \_\_\_\_\_  
 Beruf \_\_\_\_\_  
 Strasse, Nr. \_\_\_\_\_  
 PLZ, Ort \_\_\_\_\_  
 Für Student(inn)en: Studienzeit bis ca. \_\_\_\_\_ Ausbildungsort: \_\_\_\_\_  
 Datum \_\_\_\_\_ Unterschrift \_\_\_\_\_

Den Abonnementspreis für 1 Jahr, in der Höhe von Fr. 175.-  
 (Fr. 185.- Ausland) überweise ich, sobald ich die Rechnung erhalten habe.  
 Preis für Student(inn)en: Fr. 120.- (Fr. 130.- Ausland)  
 Alle Preise enthalten 2% Mehrwertsteuer

**Je commande**  
**un abonnement de Werk, Bauen+Wohnen**  
 (Werk-Material, la documentation sur le bâtiment compris)

**Adresse du donateur:**  
 Nom, prénom \_\_\_\_\_  
 Profession \_\_\_\_\_  
 Rue, no. \_\_\_\_\_  
 Code postal, localité \_\_\_\_\_  
 Pour les étudiant(e)s: Fin des études vers le: \_\_\_\_\_ Lieu de formation: \_\_\_\_\_  
 Date \_\_\_\_\_ Signature \_\_\_\_\_

**Adresse du bénéficiaire:**  
 Nom, prénom \_\_\_\_\_  
 Profession \_\_\_\_\_  
 Rue, no. \_\_\_\_\_  
 Code postal, localité \_\_\_\_\_  
 Pour les étudiant(e)s: Fin des études vers le: \_\_\_\_\_ Lieu de formation: \_\_\_\_\_  
 Date \_\_\_\_\_ Signature \_\_\_\_\_

Je réglerai le montant de l'abonnement pour un an, Fr. 175.-  
 (Fr. 185.- pour l'étranger), dès réception de la facture.  
 Prix pour étudiant(e)s: Fr. 120.- (Fr. 130.- pour l'étranger)  
 Inclu la TVA de 2%

**Werk-Material**  
**Abonnenten von Werk, Bauen+Wohnen können bestellen:**

**Werk-Material-Zusatzabonnement**  
 Jahresabonnement für die zusätzliche Lieferung aller erscheinenden  
 Werk-Material-Dokumentationen, inkl. Jahresverzeichnis, in zwei  
 Lieferungen Fr. 80.- + Versandkosten

**Werk-Material-Sonderdrucke**  
 Nachlieferung aller bis Dez. 1994 erschienenen Werk-Material-  
 Dokumentationen (ca. 240 Objekte) Fr. 550.- + Versandkosten

**Einzelne Werk-Material-Dokumentationen**  
 Expl. Werk-Material, Nr. \_\_\_\_\_, Heft \_\_\_\_\_  
 Objekt \_\_\_\_\_ Fr. 10.-/Expl. + Versandkosten

**Werk-Material-Sammelordner**  
 Sammelordner Werk-Material mit Register und Jahresverzeichnissen  
 Fr. 50.- + Versandkosten  
 Sammelordner Werk-Material ohne Register Fr. 35.- + Versandkosten  
 Register separat Fr. 25.- + Versandkosten

**Dossiers 10 Jahre Werk-Material**  
 Wohnen, Altersheime (66 Beispiele) Fr. 150.- + Versandkosten  
 Bildung und Forschung (45 Beispiele) Fr. 100.- + Versandkosten  
 Industrie und Gewerbe, Handel + Verwaltung, Justiz, Verkehr  
 (45 Beispiele) Fr. 100.- + Versandkosten  
 Kultur und Geselligkeit, Kultus, Gesundheit und Fürsorge, Gast-  
 gewerbe, Freizeit und Sport (45 Beispiele) Fr. 100.- + Versandkosten

Alle Preise enthalten 2% Mehrwertsteuer 1995  
 Verlag Werk AG, Keltenstr. 45, 8044 Zürich, Tel. 01/252 28 52, Fax 01/261 93 37

**Werk-Material**  
**Les abonnés à Werk, Bauen+Wohnen peuvent commander:**

**Abonnement supplémentaire Werk-Material**  
 Abonnement annuel pour la livraison supplémentaire de toutes  
 les documentations Werk-Material publiées, incl. registre annuel,  
 en deux livraisons Fr. 80.- + frais d'envoi

**Werk-Material, tirés à part**  
 Envoi de toutes les documentations Werk-Material parues jusqu'en  
 décembre 1994 (ca. 240 objets) Fr. 550.- + frais d'envoi

**Documentations Werk-Material séparées**  
 Expl. Werk-Material no. \_\_\_\_\_, vol. \_\_\_\_\_,  
 objet \_\_\_\_\_ Fr. 10.-/Expl. + frais d'envoi

**Classeur Werk-Material**  
 Classeur Werk-Material avec registre et répertoires annuels  
 Fr. 50.- + frais d'envoi  
 Classeur Werk-Material sans registre Fr. 35.- + frais d'envoi  
 Registre séparé Fr. 25.- + frais d'envoi

**Dossiers 10 ans Werk-Material**  
 Habitat, foyers pour personnes âgées (66 objets)  
 Fr. 150.- + frais d'envoi  
 Enseignement et recherche (45 objets) Fr. 100.- + frais d'envoi  
 Industrie et artisanat, commerce et administration, justice, transport  
 (45 objets) Fr. 100.- + frais d'envoi  
 Culture et lieux publics, cultes, hôpitaux et foyers, tourisme, loisirs  
 et sports (45 objets) Fr. 100.- + frais d'envoi

Inclu la TVA de 2% 1995  
 Editions Œuvre SA, Keltenstr. 45, 8044 Zürich, tél. 01/252 28 52, fax 01/261 93 37

**Bücher**  
**erschienen im Werk Verlag**

**Schweizer Architekturführer 1920-1990**  
 Der Schweizer Architekturführer umfasst 3 Bände mit insgesamt gegen  
 1000 mit Bild, Plan und Text dargestellten und ebenso vielen erwähnten  
 Bauten.  
 Format 15 x 24 cm, je 220 bis 280 Seiten.  
 Band 1, Nordost- und Zentralschweiz Fr. 78.- + Versandkosten  
 Band 2, Nordwestschweiz, Jura, Mittelland Fr. 78.- + Versandkosten

Subskriptionsangebot nur für Mitglieder der  
 Fachverbände BSA, SIA, FSAI.  
 Gesamtausgabe, Bände 1, 2, 3 Fr. 69.-/Band + Versandkosten

**Zuger Bautenführer 1906-1992**  
 70 Jahre Bauen im Kanton Zug, herausgegeben vom Bauforum Zug,  
 111 Objekte, Format 12,5 x 28,5 cm, 156 Seiten  
 Fr. 30.- + Versandkosten

**Construire / Bauen / Costruire 1830-1980**  
 Val Müstair, Engiadina bassa, Oberengadin, Val Bregaglia,  
 Valle di Poschiavo.  
 Herausgegeben von Robert Obrist, Silva Semadeni und Diego  
 Giovanoli, mit ca. 400 Objektbeschreibungen und -erwähnungen,  
 Format 24 x 22,5 cm, 248 Seiten Fr. 64.- + Versandkosten

Alle Preise enthalten 2% Mehrwertsteuer 1995  
 Verlag Werk AG, Keltenstr. 45, 8044 Zürich, Tel. 01/252 28 52, Fax 01/261 93 37

**Publications**  
**éditées par Werk/Œuvre SA**

**Guide d'architecture suisse 1920-1990**  
 Ce guide d'architecture suisse réunit en trois volumes près d'un millier  
 d'édifices représentés par photos, plans et textes ainsi qu'autant d'autres  
 mentionnés. Format 15 x 24 cm, 220 à 280 pages.  
 Volume 1, Centre et nord-est de la Suisse Fr. 78.- + frais d'envoi  
 Volume 2, Nord-ouest de la Suisse, Plateau  
 et Jura Fr. 78.- + frais d'envoi

Prix de souscription seulement pour membres  
 des associations FAS, SIA, FSAI.  
 Edition complète, volumes 1, 2, 3. Fr. 69.-/volume + frais d'envoi

**Zuger Bautenführer 1906-1992**  
 70 Jahre Bauen im Kanton Zug, herausgegeben vom Bauforum Zug,  
 111 Objekte, Format 12,5 x 28,5 cm, 156 Seiten  
 Fr. 30.- + frais d'envoi

**Construire / Bauen / Costruire 1830-1980**  
 Val Müstair, Engiadina bassa, Oberengadin, Val Bregaglia,  
 Valle di Poschiavo.  
 Herausgegeben von Robert Obrist, Silva Semadeni und Diego  
 Giovanoli, mit ca. 400 Objektbeschreibungen und -erwähnungen,  
 Format 24 x 22,5 cm, 248 Seiten Fr. 64.- + frais d'envoi

Inclu la TVA de 2% 1995  
 Editions Œuvre SA, Keltenstr. 45, 8044 Zürich, tél. 01/252 28 52, fax 01/261 93 37

Bitte  
frankieren  
affranchir  
s.v.p.

Name, Vorname / Nom, prénom \_\_\_\_\_

Strasse, Nr. / Rue, no. \_\_\_\_\_

PLZ, Ort / Code postal, localit  \_\_\_\_\_

Datum / Date \_\_\_\_\_

Unterschrift / Signature \_\_\_\_\_

Werk, Bauen+Wohnen  
Abonnentendienst  
Zollikofer AG  
F rstenlandstrasse 122  
9001 St.Gallen

Bitte  
frankieren  
affranchir  
s.v.p.

Name, Vorname / Nom, pr nom \_\_\_\_\_

Strasse, Nr. / Rue, no. \_\_\_\_\_

PLZ, Ort / Code postal, localit  \_\_\_\_\_

Datum / Date \_\_\_\_\_

Unterschrift / Signature \_\_\_\_\_

Verlag Werk AG  
Sekretariat  
Keltenstrasse 45  
8044 Z rich

Bitte  
frankieren  
affranchir  
s.v.p.

Name, Vorname / Nom, pr nom \_\_\_\_\_

Strasse, Nr. / Rue, no. \_\_\_\_\_

PLZ, Ort / Code postal, localit  \_\_\_\_\_

Datum / Date \_\_\_\_\_

Unterschrift / Signature \_\_\_\_\_

Verlag Werk AG  
Sekretariat  
Keltenstrasse 45  
8044 Z rich

# Théâtre du Loup, Genève



<b>Lieu</b>	1227 Acacias/Genève, 10, chemin de la Gravière
<b>Maître de l'ouvrage</b>	Théâtre du Loup
<b>Architecte</b>	Daniel Baillif et Roger Loponte, architectes EAUG, Jürg Hodel, dir. travaux Collaborateurs: E. Jeanmonod (polychromie), S. Rossetti, architecte
<b>Ingénieur civil</b>	Jean-Pierre Cêtre, EPFL-SIA

## Information sur le projet

Comment réaliser l'objet convoité par le Théâtre du Loup avec un budget qui semble totalement irréaliste pour la construction d'un théâtre même provisoire? En empruntant au théâtre lui-même les éléments de sa conception constructive: l'éphémère, le remplaçable, le précaire, le factice, le détournement d'usage (des matériaux), la légèreté du décor... et aussi l'énergie et les compétences des gens du théâtre... et encore l'enthousiasme et la solidarité des amis. Ce serait en somme la construction d'un décor figurant un théâtre. Mais il faut aussi s'abriter des intempéries, offrir des conditions de travail, de répétition et de représentation correctes et

surtout garantir la sécurité permanente des usagers et des spectateurs. Concrètement la construction a été exécutée en deux phases: 1. mise en œuvre des éléments constituant la structure, confiée à des entreprises afin de garantir la stabilité générale de l'ouvrage: fondations, piliers, fermes, structure de façade, étanchéité de la couverture. 2. Constitution d'une équipe d'autoconstruction (sous la direction de quelques professionnels de la construction et qui utilise au mieux les compétences disponibles) pour l'exécution du second œuvre: isolations, revêtements de façade, planchers et des finitions (peintures, installations).

## Caractéristiques fonctionnelles

Parcelle:	Superficie de la parcelle	1 600 m <sup>2</sup>	Bâtiment:	Nombre d'étage	Rez et 1er étage
	Surface bâtie	580 m <sup>2</sup>		Superficie d'étage (SIA 416, 1.141)	
	Surface entourage	160 m <sup>2</sup>		Rez-de-chaussée	SBP1 580 m <sup>2</sup>
	Superficie d'étage brute	580 m <sup>2</sup>		Etage(s) sur rez	SBP1 95 m <sup>2</sup>
	Taux d'utilisation	0.36		Total	SBP1 675 m <sup>2</sup>
	Surface des façades: Superficie d'étage	1.29		Mètres cubique (SIA 116)	5 350 m <sup>3</sup>

## Programme d'unité

Un lieu unique devant servir à la fabrication des décors, aux répétitions et représentations des spectacles ainsi qu'aux cours de théâtre dispensés par la troupe. Une buvette, une régie technique, des sanitaires pour le public, des loges avec WC et douche pour les

comédiens. Les gradins sont amovibles et disposés selon les scénographies de chaque spectacle. Largeur libre du plateau 16,0 m, hauteur 6,0 m et 9,0 m (demi-cintre). Tous les accès de plein-pied.

## Construction

Fondations: Minimum du fait de la légèreté et de la souplesse de la conception d'ensemble. Radier périphérique de 16cm d'épaisseur posé directement sur le terrain naturel. Structure porteuse: Fermes préfabriquées en bois, assemblages par le système Gang-Neil, et piliers en bois ronds. Structure façade: Panneaux préfabriqués assemblés en plis, offrant une stabilité naturelle de forme, une bonne résistance au vent et des caractéristiques intéressantes du point de vue acoustique. Toiture ventilée: Couverture en tôle ondulée. Isolation, revêtement de façade: Thermiquement la construction est protégée à la manière d'un pull-over (matelas de laine minérale) recouvert d'une feuille de polyéthylène armé

revêtu d'aluminium pour résister aux U.V., blindage bois jusqu'à 2,20m. Sol: Plancher isolé, lames bois rainées-crêtées sur lambourdaire calé sur le terrain naturel. Plafond: Panneaux de fibrociment ou de particules de bois vissés directement sur les tirants des fermes. Vitrages: Plastique alvéolé vissé directement sur la structure. Chauffage: Air pulsé par gaine fixe. Location saisonnière de l'appareil de chauffage. Equipement: Coursives d'équipement. Grill longitudinal sous plafond à 6m et grill croisé avec passerelles de service sous plafond à 9m. Gradins: Location des gradins selon les besoins.

## Coûts

Coûts totaux spécifiés selon CFC

1	Travaux préparatoires	Fr.		2	Bâtiment	Fr.	535 000.-
2	Bâtiment	Fr.	535 000.-	20	Excavation	Fr.	
3	Equipements d'exploitation	Fr.	66 000.-	21	Gros œuvre 1	Fr.	233 000.-
4	Aménagements extérieurs	Fr.		22	Gros œuvre 2	Fr.	41 000.-
5	Frais secondaires	Fr.	44 000.-	23	Installations électriques	Fr.	36 000.-
6		Fr.		24	Chauffage, ventilation, cond. d'air	Fr.	10 000.-
7		Fr.		25	Installations sanitaires	Fr.	12 000.-
8		Fr.		26	Installations de transport	Fr.	
9	Ameublement et décoration	Fr.		27	Aménagements intérieurs 1	Fr.	34 000.-
1-9	Total	Fr.	645 000.-	28	Aménagements intérieurs 2 («autoconstr.»)	Fr.	149 000.-
				29	Honoraires	Fr.	20 000.-

## Coûts spécifiques

Coûts de bâtiment/m <sup>3</sup> SIA 116	Fr.	100.-	Début de l'étude	Juillet 1992
Coûts de bâtiment/m <sup>2</sup> surface d'étage SBP1	Fr.	792.-	Début des travaux	Juin 1993
Coûts/m <sup>2</sup> superficie entourage	Fr.		Achèvement	Novembre 1993
Indice de Zurich (10/1988 = 100)	10/1993	113.1 P.	Durée des travaux	6 mois

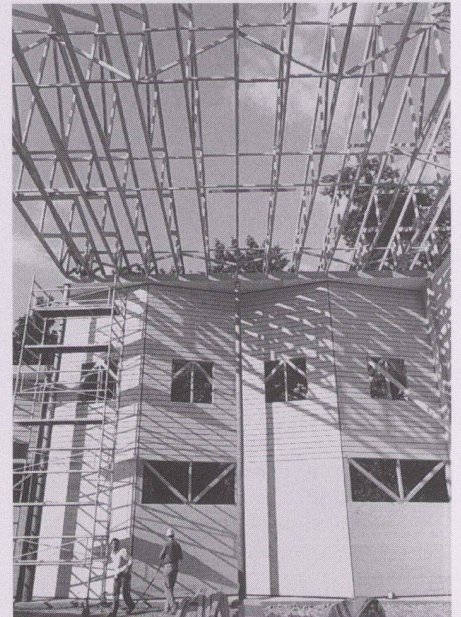


1



2

2



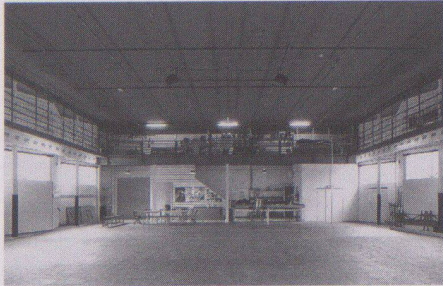
3



4



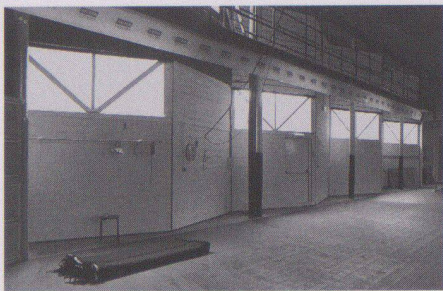
5



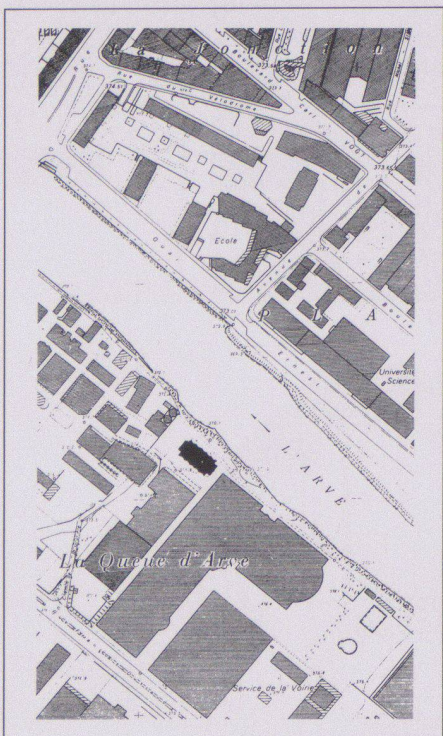
6



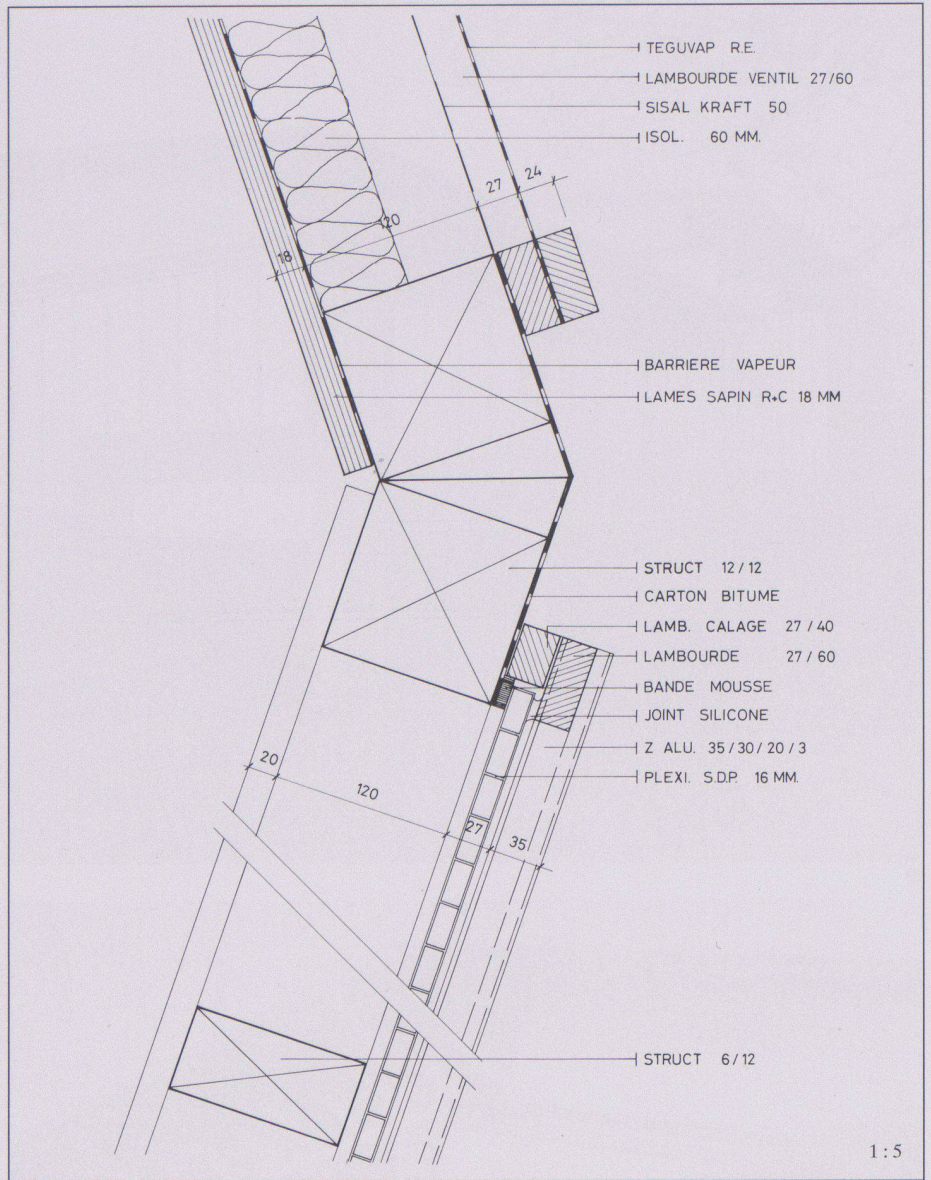
7



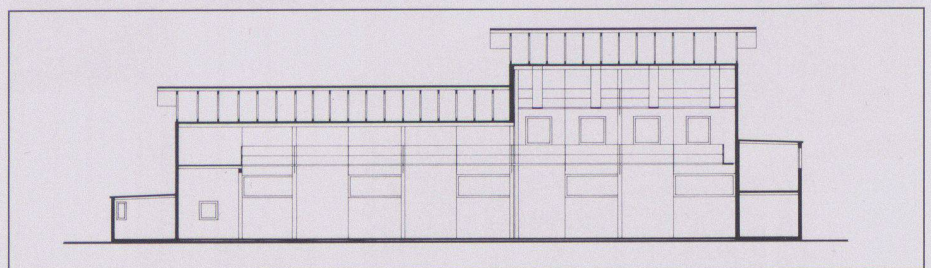
8



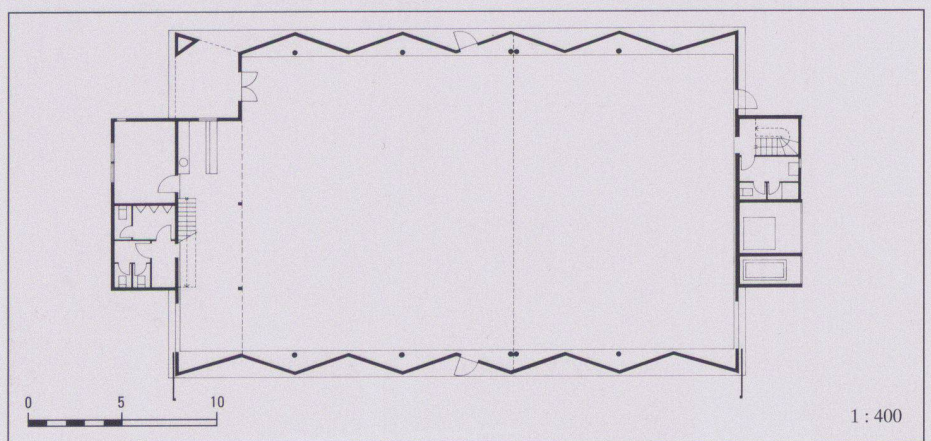
9



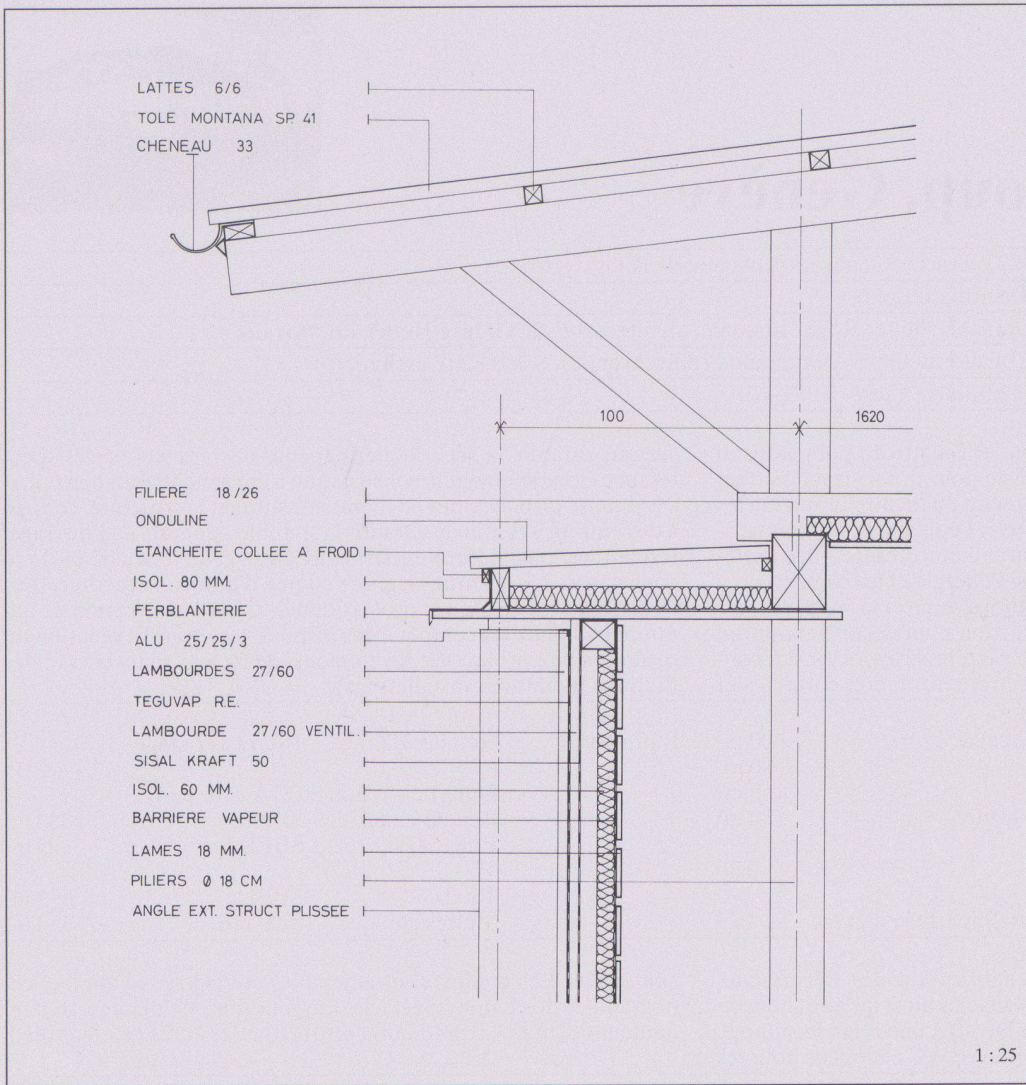
10



11

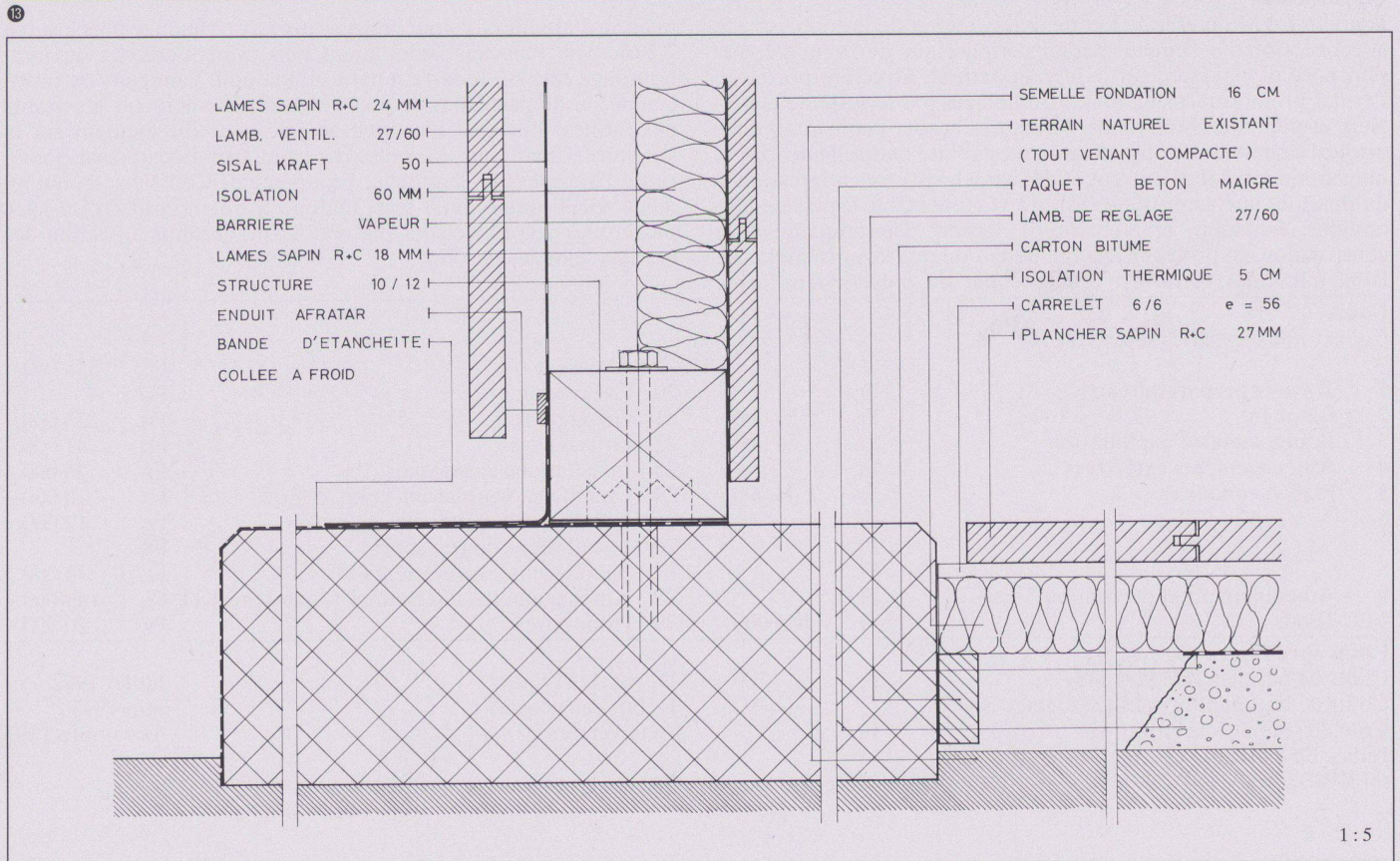


12



- ① Vue vers l'entrée\*
- ② Détail façade\*
- ③ Construction\*\*
- ④ Côté rivière\*
- ⑤ Vue de l'accès\*
- ⑥ Intérieur, vers la galerie\*\*
- ⑦ Intérieur, vers la scène\*\*
- ⑧ Paroi ext. du hall\*\*
- ⑨ Situation
- ⑩ Détail façade, coupe horizontale
- ⑪ Coupe longitudinale
- ⑫ Rez-de-chaussée
- ⑬ Détail toiture et façade
- ⑭ Détail fondation façade et sol

\* Photos: Matthias Thomann, Genève  
\*\* Photos: Marius Durand, Genève



# Überbauung Feldermoos, Uitikon, Zentrum Waldegg



<b>Standort</b>	8142 Uitikon-Waldegg
<b>Bauherrschaft</b>	MOBAG Generalunternehmung AG, R. Huber
<b>Architekt</b>	Willi Kladler, dipl. Arch. ETH/SIA; Bauleitung: MOBAG AG
<b>Bauingenieur</b>	Willi Glaser
<b>Spezialisten</b>	Sanitäringenieur: ARAG; Lüftungs- und Heizungsingenieur: Müller+Ruch Gartenarchitekt: W. Vetsch; Elektroingenieur: Mosimann+Partner

## Projektinformation

In der steuergünstigen Vorortgemeinde von Zürich war an verkehrsgünstiger Lage ein kleines Laden- und Gewerbezentrum zu errichten. Die wichtigsten Elemente sind ein mittelgrosser Lebensmittelladen und die Post. Der Bauordnung und der vorherrschenden Bebauung entsprechend wurde das Raumangebot in drei kleinmassstäbliche Baukörper mit nur drei Geschossen und vier kleine Pavillonbauten gegliedert.

Die Hauptbauten sind hufeisenförmig angeordnet, Kern ist die verkehrsfreie Erschliessungszone.

Im Gegensatz zum gewohnten Auftritt ähnlicher «Zentren» zeichnet sich die Anlage durch gestalterische Sachlichkeit und Sorgfalt aus. Damit wird ein hoher Grad von funktionaler und gestalterischer Integration in die Ortschaft erreicht.

## Projektdaten

Grundstück:	Arealfläche netto	6 166 m <sup>2</sup>	Gebäude:	Geschosszahl	1 UG, 2 EG, 2 OG
	Überbaute Fläche	1 273 m <sup>2</sup>		Geschossflächen	(SIA 416, 1.141)
	Umgebungsfläche	4 893 m <sup>2</sup>		Untergeschoss	GF1 2 198 m <sup>2</sup>
	Bruttogeschossfläche BGF	3 125 m <sup>2</sup>		Erdgeschoss	GF1 1 158 m <sup>2</sup>
			Obergeschoss	GF1 1 967 m <sup>2</sup>	
	Ausnutzungsziffer (BGF: Arealfläche)	0,5	Total	GF1	5 323 m <sup>2</sup>
	Rauminhalt: (SIA 116)	19 900 m <sup>3</sup>	Nutzflächen:	Wohnen	117 m <sup>2</sup>
				Garagen	984 m <sup>2</sup>
				Gewerbe	1 006 m <sup>2</sup>
				Büro	1 499 m <sup>2</sup>

## Raumprogramm

Haus Nr. 2: Ladenlokale 220m<sup>2</sup>, Büroräume 500m<sup>2</sup>. Haus Nr. 4: Post 220m<sup>2</sup>, Büroräume 500m<sup>2</sup>. Haus Nr. 6/6a: Lebensmittelladen 390m<sup>2</sup>, Büroräume 450m<sup>2</sup>, Hauswartwohnung 3 1/2 Zimmer.

Pavillons Nr. 2a/4a: 2 Kleinläden zu 32m<sup>2</sup>.

Untergeschosparkierung und 23 Besucherparkplätze im Freien.

## Konstruktion

Tragkonstruktion in Stahlbeton.  
Fassaden zweischalig: Beton 20cm, 8cm Dämmung, 12cm Klinker Sichtmauerwerk.  
Fenster: EG Leichtmetall, OG Holz-Metall.

Grundausbau: Unterlagsböden, Grundputz auf Tragwänden, Decken Beton roh.  
Boden-, Wand- und Deckenbeläge = Mieterausbau. Treppenbeläge: Natursteinplatten.

## Kostendaten

Anlagekosten nach BKP (Eine Baukostenauswertung nach der Elementkostengliederung EKG erscheint in der Werk-Datenbank II.)

1	Vorbereitungsarbeiten	Fr. 200 518.-	2	Gebäude	
2	Gebäude	Fr. 11 690 570.-	20	Baugrube	Fr. 469 194.-
3	Betriebseinrichtungen	Fr.	21	Rohbau 1	Fr. 5 828 940.-
4	Umgebung	Fr. 1 136 435.-	22	Rohbau 2	Fr. 712 836.-
5	Baunebenkosten	Fr. 438 852.-	23	Elektroanlagen	Fr. 660 251.-
6		Fr.	24	Heizungs-, Lüftungs-, Klimaanlage	Fr. 534 723.-
7		Fr.	25	Sanitäranlagen	Fr. 377 740.-
8		Fr.	26	Transportanlagen	Fr. 204 661.-
9	Ausstattung	Fr.	27	Ausbau 1	Fr. 680 882.-
1-9	Anlagekosten total	Fr. 13 466 375.-	28	Ausbau 2	Fr. 512 924.-
			29	Honorare	Fr. 1 708 419.-

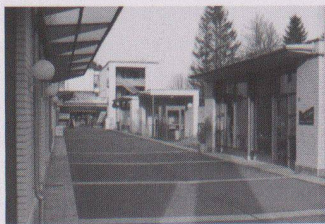
## Kennwerte

Gebäudekosten/m<sup>3</sup> SIA 116 BKP 2 Fr. 587.46  
Gebäudekosten/m<sup>2</sup> Geschossfläche GF1 Fr. 2 196.25  
Kostenstand nach Zürcher Baukostenindex (10/1988 = 100) 1. April 1990 166.7 P.

Planungsbeginn 8.1.1990  
Baubeginn 15.11.1991  
Bezug 22 Monate  
Bauzeit



1



2



3

- 1 Südostfassade
- 2 Erschliessungsbereich
- 3 Südostseite Pavillons

- 4 6 Fassadendetails
- 5 Situation
- 7 Fassaden und Schnitte
- 8 2. Obergeschoss
- 9 1. Obergeschoss
- 10 Erdgeschoss

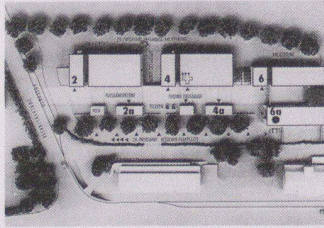
Fotos: Atelier t, Zone Zürich



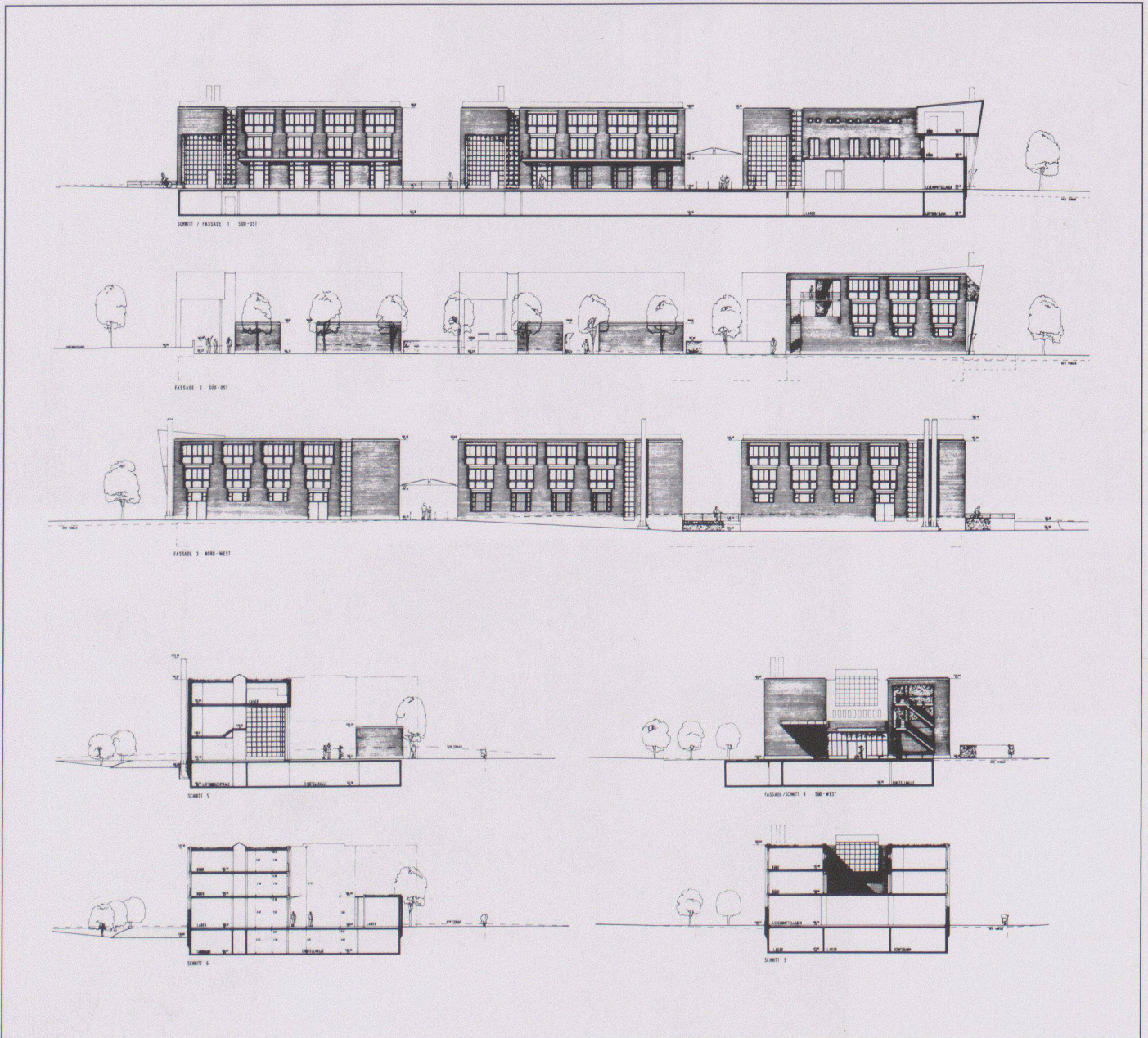
4



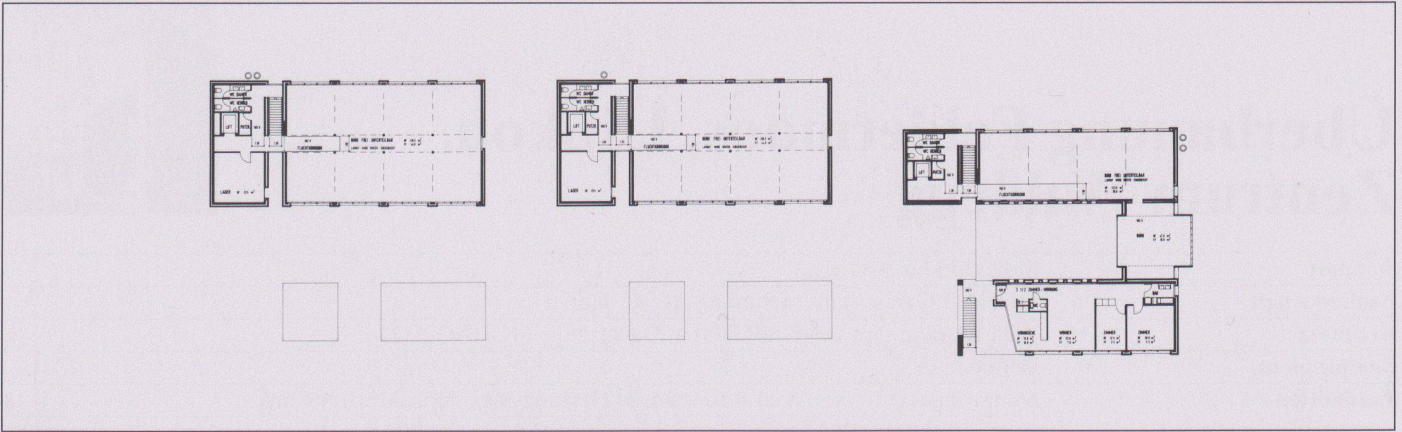
6



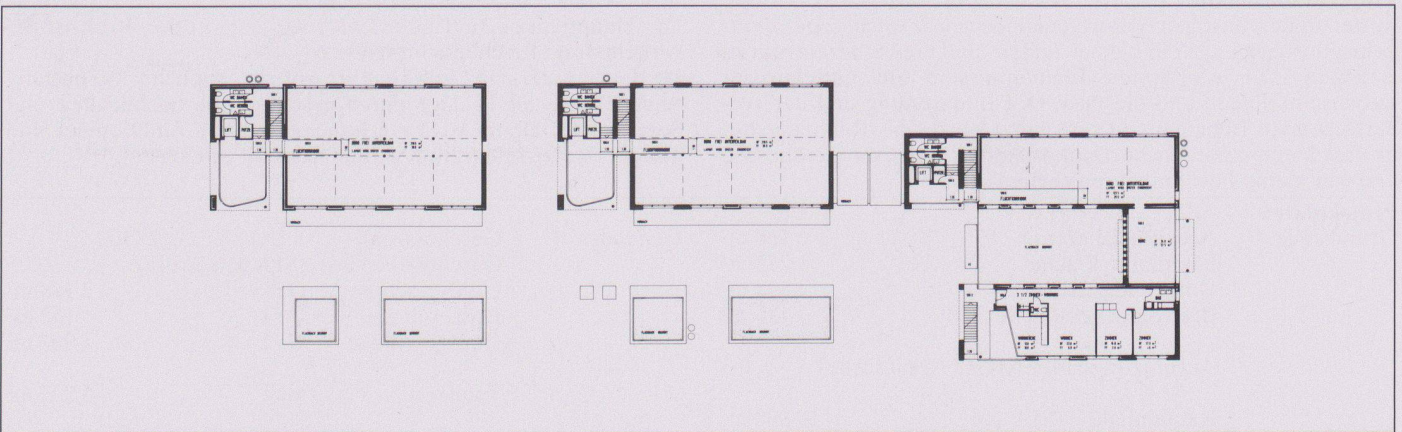
5



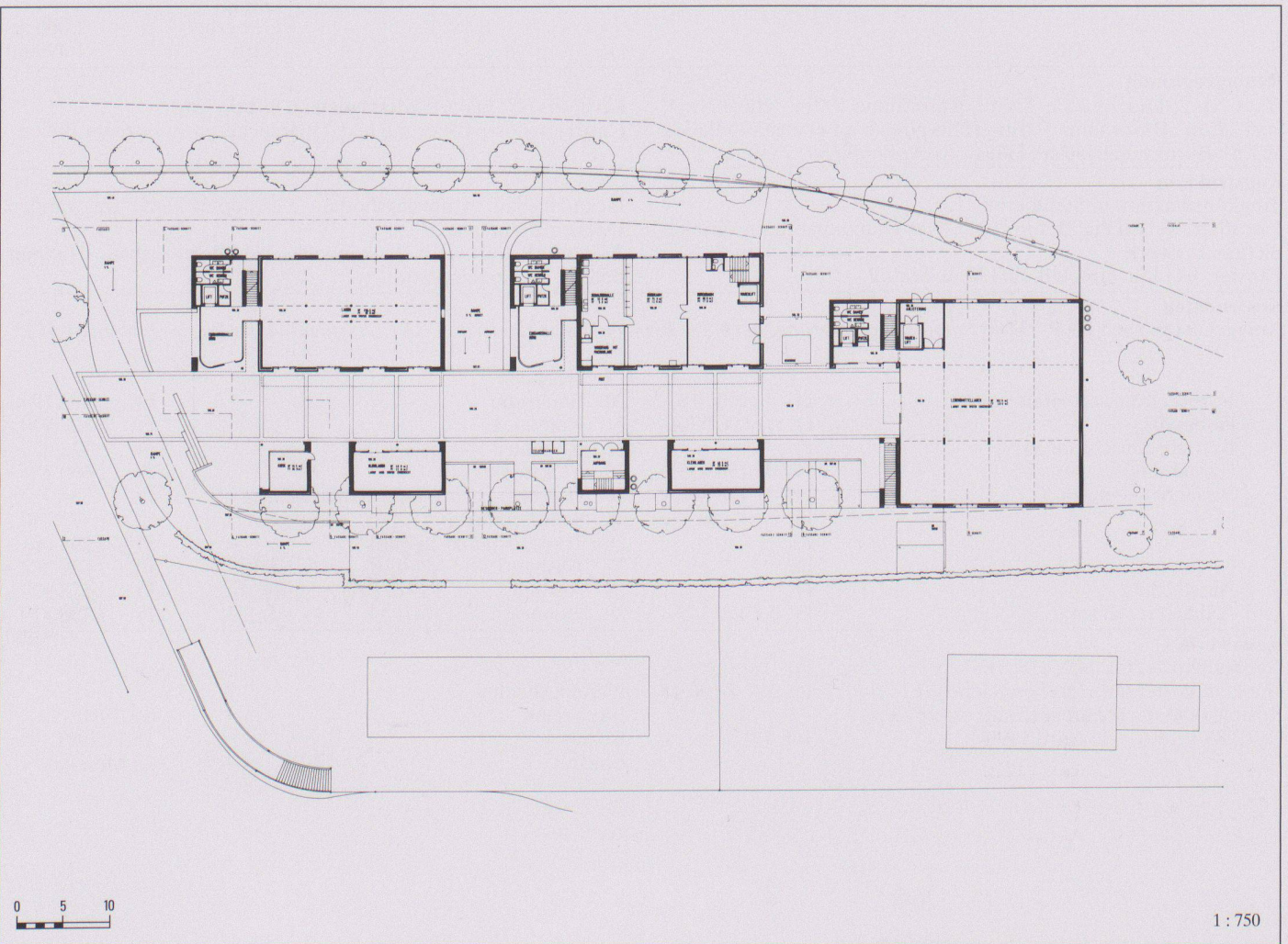
7



8



9



1 : 750

10