

**Zeitschrift:** Werk, Bauen + Wohnen  
**Herausgeber:** Bund Schweizer Architekten  
**Band:** 81 (1994)  
**Heft:** 11: Schnelles Planen, schnelles Bauen = Planifier vite, construire vite =  
Rapid planning, rapid building

**Vereinsnachrichten:** VSI-Beilage : Innenarchitektur/Design : Beratungszentrum Eternit,  
Niederurnen

### **Nutzungsbedingungen**

Die ETH-Bibliothek ist die Anbieterin der digitalisierten Zeitschriften auf E-Periodica. Sie besitzt keine Urheberrechte an den Zeitschriften und ist nicht verantwortlich für deren Inhalte. Die Rechte liegen in der Regel bei den Herausgebern beziehungsweise den externen Rechteinhabern. Das Veröffentlichen von Bildern in Print- und Online-Publikationen sowie auf Social Media-Kanälen oder Webseiten ist nur mit vorheriger Genehmigung der Rechteinhaber erlaubt. [Mehr erfahren](#)

### **Conditions d'utilisation**

L'ETH Library est le fournisseur des revues numérisées. Elle ne détient aucun droit d'auteur sur les revues et n'est pas responsable de leur contenu. En règle générale, les droits sont détenus par les éditeurs ou les détenteurs de droits externes. La reproduction d'images dans des publications imprimées ou en ligne ainsi que sur des canaux de médias sociaux ou des sites web n'est autorisée qu'avec l'accord préalable des détenteurs des droits. [En savoir plus](#)

### **Terms of use**

The ETH Library is the provider of the digitised journals. It does not own any copyrights to the journals and is not responsible for their content. The rights usually lie with the publishers or the external rights holders. Publishing images in print and online publications, as well as on social media channels or websites, is only permitted with the prior consent of the rights holders. [Find out more](#)

**Download PDF:** 04.04.2026

**ETH-Bibliothek Zürich, E-Periodica, <https://www.e-periodica.ch>**



**Objekt:** Beratungszentrum Eternit, Niederurnen

**Architekt:** Stefan Zwicky, Architekt SIA, Innenarchitekt VSI, Zürich

**Grafik:** WBG AG, Weiersmüller, Bosshard, Grüninger

**Bauherr:** Eternit AG, Niederurnen, Projektleitung Samuel Tramaux, Marketing Hochbau

**Programm:** Einbau eines Beratungszentrums in eine ehemalige Lageretage, ca. 220 m<sup>2</sup>

**Lage:** Fabrikareal, Niederurnen

**Hauptsächliche Materialien:** Boden: Sisalteppich/Buchenparkett; Wände: Spanplatten Kunstharzfarbe gestrichen; Decke: Gipsplatten; Möbel: Buchenholz/Linoleum

**Realisation:** 1993

**Foto:** Alexander Troehler, Grüningen

**Ansicht Dachschiefer-Schiebewände**  
Vue panneaux coulissants pour ardoises de couverture

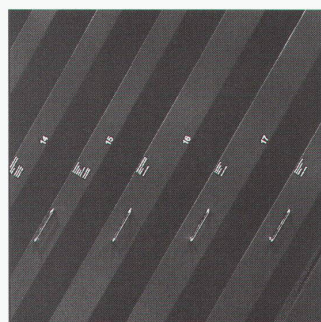


Seit einigen Jahren besteht der Wunsch der Firma Eternit AG, ihren Ansprechpartnern – Bauherren, Architekten und Studierende – am Produktionsort in Niederurnen ein eigenes, kompetentes Beratungszentrum anbieten zu können. Ein erster Teil mit den Schwerpunkten Produkteübersicht und Verlegearten für Dach- und Fassadenschiefer konnte 1993 realisiert werden. Ein zweiter Teil, der das Thema Systeme und Detaillösungen zeigt, ist in Planung.

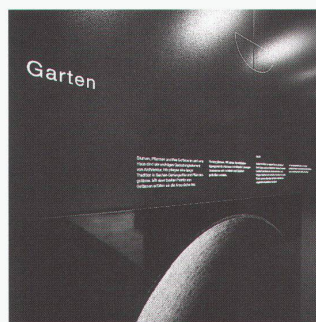
Als Standort des neuen Beratungszentrums standen 220 m<sup>2</sup> in einem leerstehenden Lagergeschoss zur Verfügung. Der Grundriss wurde in drei rechteckige Teile gegliedert. Ein Eingangsbereich und ein Abschlussbereich gleicher Größe umfassen den Hauptteil.

Im Eingangsbereich werden als Einstieg in eine thematische Ausstellung alle fünf Abteilungen der Firma Eternit AG vorgestellt: Dach, Fassade, Rohr, Brandschutz und Garten. Mit

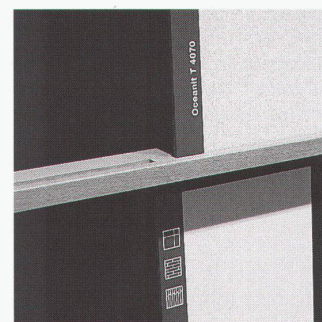
Ansicht Eingang  
 Vue entrée



Beschriftung Schiebewände  
 Inscriptions sur panneaux coulissants



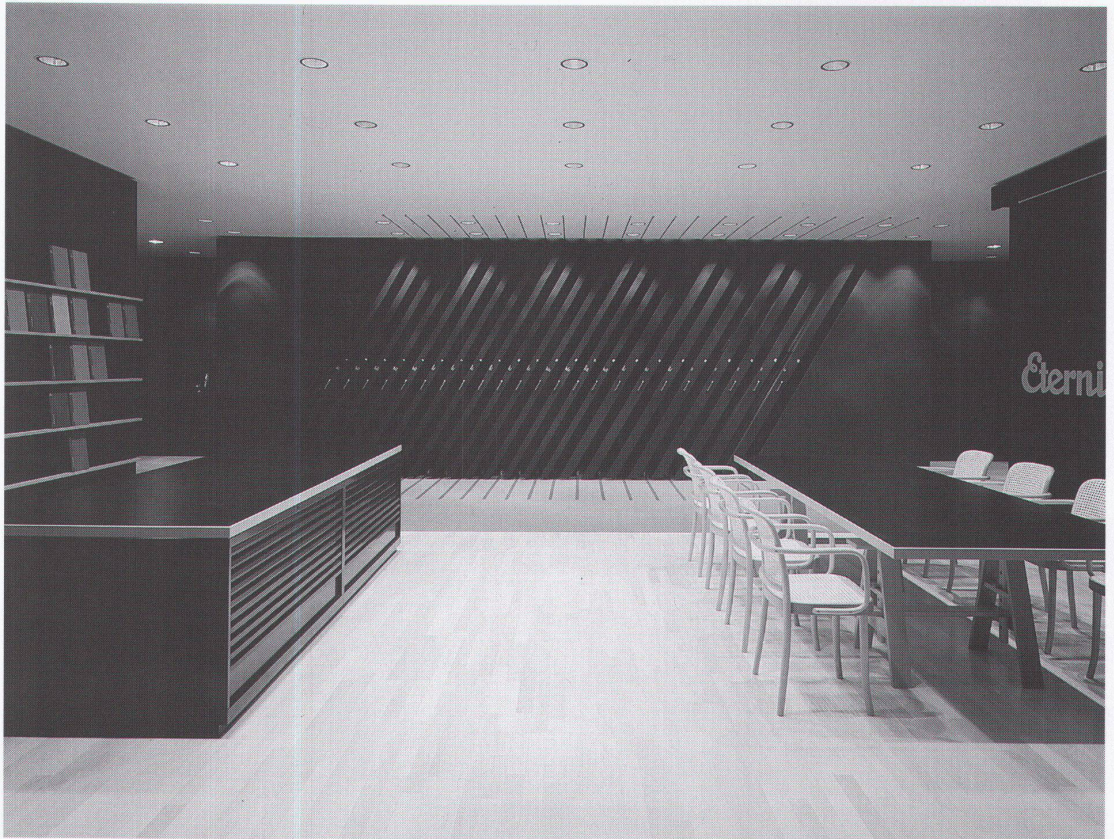
Eingangsbereich mit thematischer Ausstellung  
 Zone d'entrée avec exposition thématique



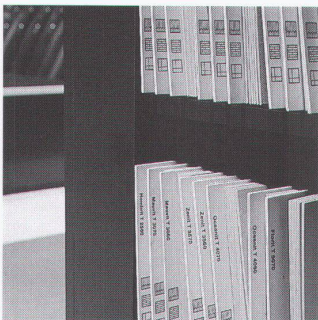
Detail Farbmatrix  
 Détail matrice de couleurs

einer speziellen fotografischen Umsetzung wurde eine Darstellung gesucht, die nicht allein informativen Charakter hat, sondern die dem Material Eternit eine sinnliche Sehweise abgewinnt. Ebenfalls im Eingangsbereich sind alle Handmuster im Format A4 übersichtlich untergebracht. Weiter sind diesem Teil ein Handmusterlager sowie eine Teeküche angegliedert.

Im Abschlussbereich, dem Eingangsbereich gegenüber, sind acht Referenzobjekte mittels raumhohen Fotowänden mit den dazugehörigen Fassadenausschnitten, Massstab 1:1, ausgestellt. In dieser wechselnden «Galerie» sollen prominente, aktuelle Lösungen zum Thema Dach- und Fassadenschiefer gezeigt werden. Im Hauptteil sind auf je einer Seite Dach- und Fassadenschiefer in raumhohen Schiebewänden untergebracht. Gemäss den materialimmanenten Funktionen ist Fassadenschiefer auf vertikalen, Dachschiefer auf kursiven Schiebewänden



**Mittelteil mit Planschrank und Ateliertisch**  
Partie centrale avec armoire à plans et table d'atelier



**Detail Handmusterregal**  
Détail rayonnage d'échantillons



**Ansicht Fassadenschiefer-Schiebewände**  
Vue panneaux coulissants pour bardeaux de façade

## Forum

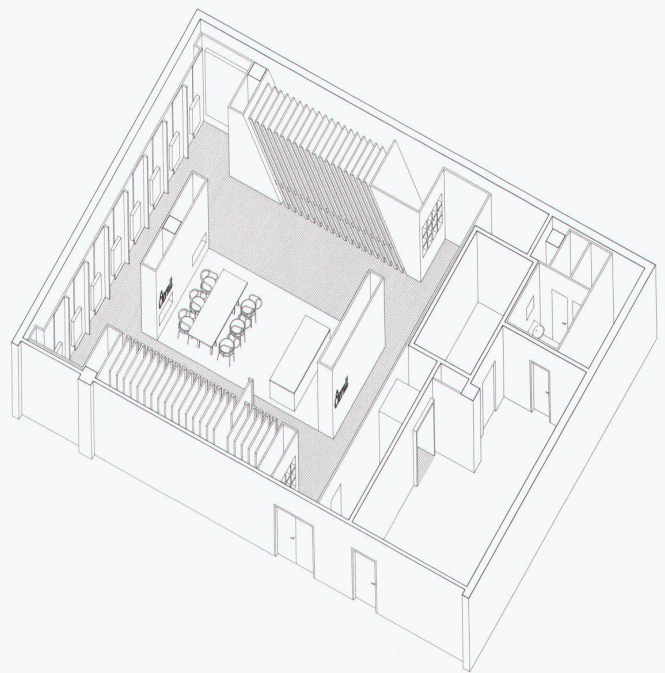
VSI-Beilage  
Innenarchitektur/Design

verlegt. Die Wahl der Schiebewände erlaubt zudem, möglichst viele Produkte auf engstem Raum zu zeigen. Weiter befindet sich in diesem Hauptteil die Besprechungszone mit einem Planschrank mit Detailplänen und weiteren Besprechungsunterlagen. An den beiden Wänden, die diese Besprechungszone einfassen, finden wir einerseits Raum für Verkaufsunterlagen und andererseits eine wandfüllende Farbmatrix. Dieser Mittelteil dient auch für kleinere Seminare und Präsentationen und ist mit Leinwänden und Vorführgeräten ausgerüstet.

Hauptmerkmal des Entwurfes sind die anthrazitfarbenen Wände, auf denen das Material Eternit, in sei-

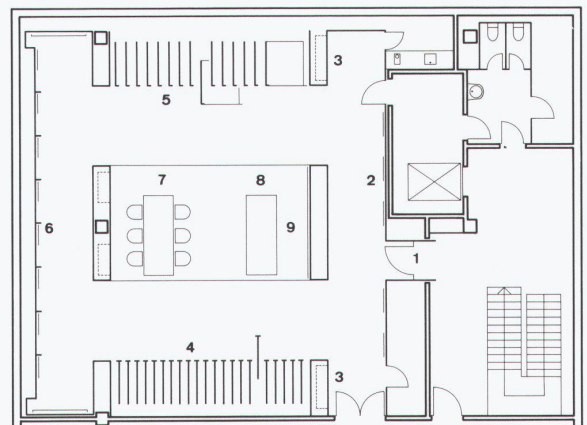
nen differenzierten Grau- und Bunttönen, optimal in Erscheinung tritt. Selbst der Boden ist mit einem schieferfarbenen Sisalteppich belegt. Als Kontrast ist im Besprechungsteil der Bodenbelag aus Buchenparkett. Ebenso aus Buche sind Tischböcke und Kanten, die Stühle sowie der Eingangstürgriff. Die Tische und die Planschrankabdeckung sind mit schwarzem Linoleum belegt. Die Beleuchtung erfolgt über dimmbare Glühlampen und Halogen-Downlights.

Alle Produkte sind mit Namen und Nummern in Siebdrucktechnik beschriftet, so dass sich auch ein unbegleiteter Besucher ohne Probleme zurechtfinden kann.



### Eingangsbereich mit thematischer Ausstellung

Zone d'entrée avec exposition thématique



### Axonometrie

Axonométrie

### Grundriss

Plan

- 1 Eingang/Entrée
- 2 Thematische Ausstellung/Exposition thématique
- 3 Handmusterregal/Rayonnage d'échantillons
- 4 Fassadenschiefer/Bardeaux de façade
- 5 Dachschiefer/Ardoises de couverture
- 6 Referenzobjekte/Objets de référence
- 7 Ateliertisch/Table d'atelier
- 8 Planschrank/Armoire à plans
- 9 Farbmatrix/Matrice de couleurs