

**Zeitschrift:** Werk, Bauen + Wohnen  
**Herausgeber:** Bund Schweizer Architekten  
**Band:** 81 (1994)  
**Heft:** 10: Nacht = La nuit = Night

**Rubrik:** Werk-Material

### **Nutzungsbedingungen**

Die ETH-Bibliothek ist die Anbieterin der digitalisierten Zeitschriften auf E-Periodica. Sie besitzt keine Urheberrechte an den Zeitschriften und ist nicht verantwortlich für deren Inhalte. Die Rechte liegen in der Regel bei den Herausgebern beziehungsweise den externen Rechteinhabern. Das Veröffentlichen von Bildern in Print- und Online-Publikationen sowie auf Social Media-Kanälen oder Webseiten ist nur mit vorheriger Genehmigung der Rechteinhaber erlaubt. [Mehr erfahren](#)

### **Conditions d'utilisation**

L'ETH Library est le fournisseur des revues numérisées. Elle ne détient aucun droit d'auteur sur les revues et n'est pas responsable de leur contenu. En règle générale, les droits sont détenus par les éditeurs ou les détenteurs de droits externes. La reproduction d'images dans des publications imprimées ou en ligne ainsi que sur des canaux de médias sociaux ou des sites web n'est autorisée qu'avec l'accord préalable des détenteurs des droits. [En savoir plus](#)

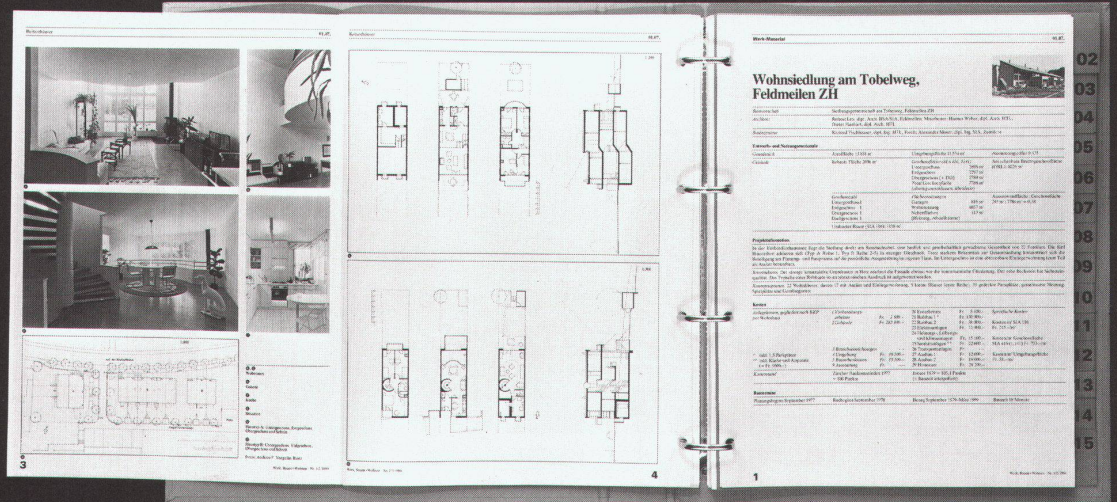
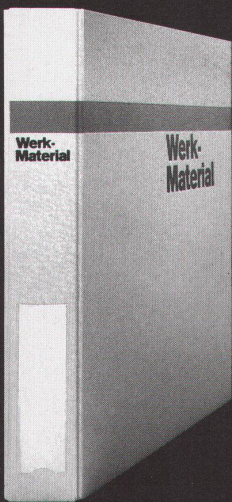
### **Terms of use**

The ETH Library is the provider of the digitised journals. It does not own any copyrights to the journals and is not responsible for their content. The rights usually lie with the publishers or the external rights holders. Publishing images in print and online publications, as well as on social media channels or websites, is only permitted with the prior consent of the rights holders. [Find out more](#)

**Download PDF:** 25.04.2026

**ETH-Bibliothek Zürich, E-Periodica, <https://www.e-periodica.ch>**

# Werk- Material



**Werk-Material** 10 Jahre 1982-1992

**Dossier 1**

01. Wohnen	01. Habitat
02. Mehrfamilienhäuser mit ökologischem Ausbau	02. Maisons multifamiliales d'aménagement court
03. Mehrfamilienhäuser mit besonderem Ausbau	03. Maisons multifamiliales avec aménagement spécial
04. Zeitspendenhäuser	04. Maisons en temps
05. Ferienhäuser	05. Maisons de vacances
06. Einfamilienhäuser und Reihenhäuser	06. Maisons individuelles ou en rangées
07. Alleenhäuser	07. Maisons individuelles isolées
08. Kinder- und Jugendheime	08. Foyers d'enfants et de jeunes
71 Beispiele	71 Exemples

Werk-Verlag Werk-Bauen+Wohnen

**Werk-Material** 10 Jahre 1982-1992

**Dossier 2**

09. Bildung und Forschung	09. Enseignement et recherche
10. Kindergärten	10. Ecoles maternelles
11. Primar- und Sekundarschulen	11. Ecoles primaires et secondaires
12. Berufsschulen	12. Ecoles professionnelles
13. Mittelschulen, Gymnasien	13. Ecoles primaires-secondaires, lycées
14. Fachhochschulen	14. Ecoles techniques supérieures
15. Hochschulen, Universitäten	15. Ecoles supérieures, universités
16. Bibliotheken	16. Bibliothèques
12/51 Schulneuebauten	12/51 Bâties en gemme
47 Beispiele	47 Exemples

Werk-Verlag Werk-Bauen+Wohnen

**Werk-Material** 10 Jahre 1982-1992

**Dossier 3**

17. Industrie und Gewerbe	17. Industrie et artisanat
18. Landwirtschaft	18. Agriculture
19. Handel und Verwaltung	19. Commerce et administration
20. Justiz und Polizei	20. Justice et police
21. Werkstättenlager	21. Installations de transport
22. Militäranlagen	22. Bâtiements militaires
51 Beispiele	51 Exemples

Werk-Verlag Werk-Bauen+Wohnen

**Werk-Material** 10 Jahre 1982-1992

**Dossier 4**

23. Planung, Gesundheit	23. Assistance sociale et santé
24. Kultur	24. Culture
25. Kultur, Gesellschaft	25. Culture et société
26. Gastgewerbe, Fremdenverkehr	26. Industrie et tourisme
27. Freizeit, Sport, Erholung	27. Loisirs, sport, détente
45 Beispiele	45 Exemples

Werk-Verlag Werk-Bauen+Wohnen

**Ich bestelle  
ein Abonnement von Werk, Bauen+Wohnen**  
(inkl. Bauten-Dokumentation Werk-Material)

**Adresse des Bestellers:**

Name, Vorname \_\_\_\_\_  
 Beruf \_\_\_\_\_  
 Strasse, Nr. \_\_\_\_\_  
 PLZ, Ort \_\_\_\_\_  
 Für Student(inn)en: Studienzeit bis ca. \_\_\_\_\_ Ausbildungsort: \_\_\_\_\_  
 Datum \_\_\_\_\_ Unterschrift \_\_\_\_\_

**Adresse des Beschenkten:**

Name, Vorname \_\_\_\_\_  
 Beruf \_\_\_\_\_  
 Strasse, Nr. \_\_\_\_\_  
 PLZ, Ort \_\_\_\_\_  
 Für Student(inn)en: Studienzeit bis ca. \_\_\_\_\_ Ausbildungsort: \_\_\_\_\_  
 Datum \_\_\_\_\_ Unterschrift \_\_\_\_\_

Den Abonnementspreis für 1 Jahr, in der Höhe von Fr. 165.–  
 (Fr. 175.– Ausland) überweise ich, sobald ich die Rechnung erhalten habe.  
 Preis für Student(inn)en: Fr. 110.– (Fr. 120.– Ausland)

**Je commande  
un abonnement de Werk, Bauen+Wohnen**  
(Werk-Material, la documentation sur le bâtiment compris)

**Adresse du donneur:**

Nom, prénom \_\_\_\_\_  
 Profession \_\_\_\_\_  
 Rue, no. \_\_\_\_\_  
 Code postal, localité \_\_\_\_\_  
 Pour les étudiant(e)s: Fin des études vers le: \_\_\_\_\_ Lieu de formation: \_\_\_\_\_  
 Date \_\_\_\_\_ Signature \_\_\_\_\_

**Adresse du bénéficiaire:**

Nom, prénom \_\_\_\_\_  
 Profession \_\_\_\_\_  
 Rue, no. \_\_\_\_\_  
 Code postal, localité \_\_\_\_\_  
 Pour les étudiant(e)s: Fin des études vers le: \_\_\_\_\_ Lieu de formation: \_\_\_\_\_  
 Date \_\_\_\_\_ Signature \_\_\_\_\_

Je réglerai le montant de l'abonnement pour un an, Fr. 165.–  
 (Fr. 175.– pour l'étranger), dès réception de la facture.  
 Prix pour étudiant(e)s: Fr. 110.– (Fr. 120.– pour l'étranger)

**Werk-Material  
Abonnenten von Werk, Bauen+Wohnen können bestellen:**

- Werk-Material-Zusatzabonnement**  
 \_\_\_\_\_ Jahresabonnement für die zusätzliche Lieferung aller erscheinenden  
 Werk-Material-Dokumentationen, inkl. Jahresverzeichnis, in zwei  
 Lieferungen Fr. 80.– + Versandspesen
- Werk-Material-Sonderdrucke**  
 \_\_\_\_\_ Nachlieferung aller bis Dez. 1993 erschienenen Werk-Material-  
 Dokumentationen (ca. 220 Objekte) Fr. 500.– + Versandspesen
- Einzelne Werk-Material-Dokumentationen**  
 \_\_\_\_\_ Expl. Werk-Material, Nr. \_\_\_\_\_, Heft \_\_\_\_\_  
 Objekt \_\_\_\_\_ Fr. 10.–/Expl. + Versandspesen
- Werk-Material-Sammelordner**  
 \_\_\_\_\_ Sammelordner Werk-Material mit Register und Jahresverzeichnissen  
 Fr. 50.– + Versandspesen  
 \_\_\_\_\_ Sammelordner Werk-Material ohne Register Fr. 35.– + Versandspesen  
 \_\_\_\_\_ Register separat Fr. 25.– + Versandspesen
- Dossiers 10 Jahre Werk-Material**  
 \_\_\_\_\_ Wohnen, Altersheime (66 Beispiele) Fr. 150.– + Versandspesen  
 \_\_\_\_\_ Bildung und Forschung (45 Beispiele) Fr. 100.– + Versandspesen  
 \_\_\_\_\_ Industrie und Gewerbe, Handel + Verwaltung, Justiz, Verkehr  
 (45 Beispiele) Fr. 100.– + Versandspesen  
 \_\_\_\_\_ Kultur und Geselligkeit, Kultas, Gesundheit und Fürsorge, Gast-  
 gewerbe, Freizeit und Sport (45 Beispiele) Fr. 100.– + Versandspesen
- Verlag Werk AG, Keltenstr. 45, 8044 Zürich, Tel. 01/252 28 52, Fax 01/261 93 37  
**Bitte Name und Adresse auf der Rückseite eintragen!** 1994

**Werk-Material  
Les abonnés à Werk, Bauen+Wohnen peuvent commander:**

- Abonnement supplémentaire Werk-Material**  
 \_\_\_\_\_ Abonnement annuel pour la livraison supplémentaire de toutes  
 les documentations Werk-Material publiées, incl. registre annuel,  
 en deux livraisons Fr. 80.– + frais d'envoi
- Werk-Material, tirés à part**  
 \_\_\_\_\_ Envoi de toutes les documentations Werk-Material parues jusqu'en  
 décembre 1993 (ca. 220 objets) Fr. 500.– + frais d'envoi
- Documentations Werk-Material séparées**  
 \_\_\_\_\_ Expl. Werk-Material no. \_\_\_\_\_, vol. \_\_\_\_\_,  
 objet \_\_\_\_\_ Fr. 10.–/Expl. + frais d'envoi
- Classeur Werk-Material**  
 \_\_\_\_\_ Classeur Werk-Material avec registre et répertoires annuels  
 Fr. 50.– + frais d'envoi  
 \_\_\_\_\_ Classeur Werk-Material sans registre Fr. 35.– + frais d'envoi  
 \_\_\_\_\_ Registre séparé Fr. 25.– + frais d'envoi
- Dossiers 10 ans Werk-Material**  
 \_\_\_\_\_ Habitat, foyers pour personnes âgées (66 objets)  
 Fr. 150.– + frais d'envoi  
 \_\_\_\_\_ Enseignement et recherche (45 objets) Fr. 100.– + frais d'envoi  
 \_\_\_\_\_ Industrie et artisanat, commerce et administration, justice, transport  
 (45 objets) Fr. 100.– + frais d'envoi  
 \_\_\_\_\_ Culture et lieux publics, cultes, hôteaux et foyers, tourisme, loisirs  
 et sports (45 objets) Fr. 100.– + frais d'envoi
- Editions Œuvre SA, Keltenstr. 45, 8044 Zürich, tél. 01/252 28 52, fax 01/261 93 37  
**Notez votre nom et adresse au verso, s.v.p.** 1994

**Bücher  
erschienen im Werk Verlag**

- Schweizer Architekturführer 1920–1990**  
 Der Schweizer Architekturführer umfasst 3 Bände mit insgesamt gegen  
 1000 mit Bild, Plan und Text dargestellten und ebenso vielen erwähnten  
 Bauten.  
 Format 15 x 24 cm, je 220 bis 280 Seiten.  
 \_\_\_\_\_ Band 1, Nordost- und Zentralschweiz Fr. 78.– + Versandspesen  
 Auslieferung ab Juni 1994:  
 \_\_\_\_\_ Band 2, Nordwestschweiz, Jura, Mittelland Fr. 78.– + Versandspesen  
 Subskriptionsangebot nur für Mitglieder der  
 Fachverbände BSA, SIA, FSAI  
 Gesamtausgabe, Bände 1, 2, 3 Fr. 69.–/Band + Versandspesen
- Zuger Bautenführer 1906–1992**  
 \_\_\_\_\_ 70 Jahre Bauen im Kanton Zug, herausgegeben vom Bauforum Zug,  
 111 Objekte, Format 12,5 x 28,5 cm, 156 Seiten  
 Fr. 30.– + Versandspesen
- Construire / Bauen / Costruire 1830–1980**  
 \_\_\_\_\_ Val Müstair, Engiadina bassa, Oberengadin, Val Bregaglia,  
 Valle di Poschiavo.  
 Herausgegeben von Robert Obrist, Silva Semadeni und Diego  
 Giovanoli, mit ca. 400 Objektbeschreibungen und -erwähnungen,  
 Format 24 x 22,5 cm, 248 Seiten Fr. 64.– + Versandspesen
- Verlag Werk AG, Keltenstr. 45, 8044 Zürich, Tel. 01/252 28 52, Fax 01/261 93 37  
**Bitte Name und Adresse auf der Rückseite eintragen!** 1994

**Publications  
éditées par Werk/Œuvre SA**

- Guide d'architecture suisse 1920–1990**  
 Ce guide d'architecture suisse réunit en trois volumes près d'un millier  
 d'édifices représentés par photos, plans et textes ainsi qu'autant d'autres  
 mentionnés. Format 15 x 24 cm, 220 à 280 pages.  
 \_\_\_\_\_ Volume 1, Centre et nord-est de la Suisse Fr. 78.– + frais d'envoi  
 Parution dès juin 1994:  
 \_\_\_\_\_ Volume 2, Nord-ouest de la Suisse, Plateau  
 et Jura Fr. 78.– + frais d'envoi  
 \_\_\_\_\_ Prix de souscription seulement pour membres  
 des associations FAS, SIA, FSAI.  
 Edition complète, volumes 1, 2, 3. Fr. 69.–/volume + frais d'envoi
- Zuger Bautenführer 1906–1992**  
 \_\_\_\_\_ 70 Jahre Bauen im Kanton Zug, herausgegeben vom Bauforum Zug,  
 111 Objekte, Format 12,5 x 28,5 cm, 156 Seiten  
 Fr. 30.– + frais d'envoi
- Construire / Bauen / Costruire 1830–1980**  
 \_\_\_\_\_ Val Müstair, Engiadina bassa, Oberengadin, Val Bregaglia,  
 Valle di Poschiavo.  
 Herausgegeben von Robert Obrist, Silva Semadeni und Diego  
 Giovanoli, mit ca. 400 Objektbeschreibungen und -erwähnungen,  
 Format 24 x 22,5 cm, 248 Seiten Fr. 64.– + frais d'envoi
- Editions Œuvre SA, Keltenstr. 45, 8044 Zürich, tél. 01/252 28 52, fax 01/261 93 37  
**Notez votre nom et adresse au verso, s.v.p.** 1994

Bitte  
frankieren  
  
affranchir  
s.v.p.

Name, Vorname / Nom, prénom \_\_\_\_\_

Strasse, Nr. / Rue, no. \_\_\_\_\_

PLZ, Ort / Code postal, localit  \_\_\_\_\_

Datum / Date \_\_\_\_\_

Unterschrift / Signature \_\_\_\_\_

Werk, Bauen+Wohnen  
Abonentendienst  
Zollikofer AG  
F rstenlandstrasse 122  
9001 St.Gallen

Bitte  
frankieren  
  
affranchir  
s.v.p.

Name, Vorname / Nom, pr nom \_\_\_\_\_

Strasse, Nr. / Rue, no. \_\_\_\_\_

PLZ, Ort / Code postal, localit  \_\_\_\_\_

Datum / Date \_\_\_\_\_

Unterschrift / Signature \_\_\_\_\_

Verlag Werk AG  
Sekretariat  
Keltenstrasse 45  
8044 Z rich

Bitte  
frankieren  
  
affranchir  
s.v.p.

Name, Vorname / Nom, pr nom \_\_\_\_\_

Strasse, Nr. / Rue, no. \_\_\_\_\_

PLZ, Ort / Code postal, localit  \_\_\_\_\_

Datum / Date \_\_\_\_\_

Unterschrift / Signature \_\_\_\_\_

Verlag Werk AG  
Sekretariat  
Keltenstrasse 45  
8044 Z rich

# Wohnüberbauung Sagi-Hegi, Winterthur



<b>Standort</b>	8409 Winterthur-Hegi, Reismühlestrasse 11-13
<b>Bauherrschaft</b>	GESEWO Genossenschaft für selbstverwaltetes Wohnen, Winterthur
<b>Architekt</b>	Fritz Schmocker, Architekt BSA, Oberrieden Mitarbeiter: Pius Meyer; Bauleitung: Felix Müller
<b>Bauingenieur</b>	Klinke Partner, Kloten
<b>Spezialisten</b>	Landschaftsarchitektin: Ursula Schmocker-Willi, Landschaftsarchitektin BSLA, Oberrieden

## Projektinformation

Die GESEWO veranstaltete 1986 einen Projektwettbewerb auf Einladung für eine Wohnüberbauung «für Leute, die neue Lebensformen ausprobieren möchten». Ziele waren: dauernde Durchmischung von verschiedenen Benutzergruppen durch vielfältiges Wohnungsangebot, Förderung der Gemeinschaft, Wohnen und Arbeiten nebeneinander, Selbstbaumöglichkeiten, WEG-Konformität, Rollstuhlgängigkeit, Preisgünstigkeit. Das viereinhalbgeschossige Wohngebäude und der zweigeschossige Ateliertrakt bilden zusammen einen Wohnhof. Im Gegensatz zum Wohngebäude, das eine Kalksandstein-Sichtfassade hat, ist der Ateliertrakt mit sägerohem Holz verschalt und erinnert an die ehemalige Sägerei auf diesem Grundstück. Zwei Passagen mit Rampen schaffen Querverbindungen und teilen den Hof in die

drei Bereiche Spielwiese, Kiesplatz, Kinderspielplatz. – Die offene Parkieranlage ist halbgeschossig abgesenkt. Die Parkplätze befinden sich unter den Terrassen des Ateliertraktes sowie unter einem begrünten Unterstand.

Im Wohngebäude hat es unten zweigeschossige Maisonettewohnungen mit Garten und oben, vom Laubengang im 2. OG her erschlossen, dreigeschossige Maisonettes mit Dachterrasse. An den Passagen sind Kleinwohnungen und darüber je eine Wohngemeinschaft angeordnet.

Im Ateliertrakt befinden sich der Gemeinschaftsraum mit Büros sowie vier zweigeschossige Gewerbeateliers, die direkt mit den angrenzenden Maisonettewohnungen verbunden werden können.

## Projektdaten

Grundstück:	Arealfläche netto	8 508 m <sup>2</sup>	Gebäude:	Geschosszahl	1 UG, 1 EG, 4 OG
	Überbaute Fläche	1 881 m <sup>2</sup>		Geschossflächen (SIA 416, 1.141)	
	Umgebungsfläche	6 627 m <sup>2</sup>		Untergeschoss	GF1 1 465 m <sup>2</sup>
	Bruttogeschossfläche BGF	6 109 m <sup>2</sup>		Erdgeschoss	GF1 1 710 m <sup>2</sup>
				Obergeschoss	GF1 4 382 m <sup>2</sup>
	Ausnutzungsziffer (BGF: Arealfläche)	0.84	Total	GF1	7 557 m <sup>2</sup>
	Aussenwandflächen: Geschossflächen GF1	0.63	Nutzflächen:	Wohnen	6 800 m <sup>2</sup>
	4778:7557			Ateliers	260 m <sup>2</sup>
	Rauminhalt: (SIA 116)	28 960 m <sup>3</sup>		Gemeinsch.räume	497 m <sup>2</sup>

## Raumprogramm

8 2-Zimmer-Wohnungen, 4 2<sup>1/2</sup>-Zi.-Wohnungen, 4 3<sup>1/2</sup>-Zi.-Maisonettes, 11 4<sup>1/2</sup>-Zi.-Maisonettes, 11 5<sup>1/2</sup>-Zi.-Maisonettes, 2 6<sup>1/2</sup>-Zi.-Maisonettes, 2 7<sup>1/2</sup>-Zi.-Maisonettes für Wohngemeinschaften,

4 Ateliers, 5 Büros, Gemeinschaftsraum, Werkstatt, offene Parkieranlage, Nutzgartenareal.

## Konstruktion

Kellermauern: Ortbeton. Innenwände: Kalksandstein 12cm, geschlänmt. Decken: Ortbeton 20cm, gestrichen, 8cm Unterlagsboden mit Trittschalldämmung. Zweischalenmauerwerk Wohngebäude: KS geschlänmt, 12cm innen, Glaswolle 10cm, Luft 4cm, KS Sicht 12cm aussen. Holzfassade Ateliertrakt: KS 12 bzw. 25cm innen, Isolation 10cm, Hinterlüftung 5cm, Holzschalung sägeroh. Dachgeschossfassade Wohngebäude: Holzständer 12/12cm, Drei-

schichtplatte, 10cm Isolation, 3cm Hinterlüftung, Holzschalung weiss gestrichen aussen. – Dächer: Pfettendächer, 12cm Isolation, Unterdach, Lüftung, Eternit. Spenglerarbeiten: Kupfertitanzink. Fenster: Holz, weiss gestrichen. Böden: Steinzeugplatten (Küchen, Nassräume), Klebeparkett Buche. Heizung: Gas mit Radiatoren (zentral im Wohngebäude, dezentral im Ateliertrakt). Vorbereitete Leitungen für Regenwasser-WC-Anlage.

## Kostendaten

Anlagekosten nach BKP

1	Vorbereitungsarbeiten	Fr. 120 000.–	2	Gebäude	Fr. 240 631.–
2	Gebäude	Fr. 12 372 529.–	20	Baugrube	Fr. 5 086 554.–
3	Betriebseinrichtungen	Fr.	21	Rohbau 1	Fr. 1 286 047.–
4	Umgebung	Fr. 742 338.–	22	Rohbau 2	Fr. 581 768.–
5	Baunebenkosten	Fr. 1 483 555.–	23	Elektroanlagen	Fr. 758 484.–
6		Fr.	24	Heizungs-, Lüftungs-, Klimaanlagen	Fr. 1 007 026.–
7		Fr.	25	Sanitäranlagen	Fr. 122 025.–
8		Fr.	26	Transportanlagen	Fr. 713 024.–
9	Ausstattung	Fr.	27	Ausbau 1	Fr. 1 202 462.–
1-9	Anlagekosten total	Fr. 14 718 422.–	28	Ausbau 2	Fr. 1 374 508.–
			29	Honorare	

## Kennwerte

Gebäudekosten/m <sup>3</sup> SIA 116	Fr. 427.–	Bautermine	
Gebäudekosten/m <sup>2</sup> Geschossfläche GF1	Fr. 1 637.–	Planungsbeginn	1987
Kosten/m <sup>2</sup> Umgebungsfläche	Fr. 112.–	Baubeginn	Februar 1991
Kostenstand nach Zürcher Baukostenindex (1988 = 100)	( <sup>2</sup> / <sub>3</sub> Bauzeit: 1. April 1992)	Bezug	Oktober 1992
	119.6 P.	Bauzeit	21 Monate

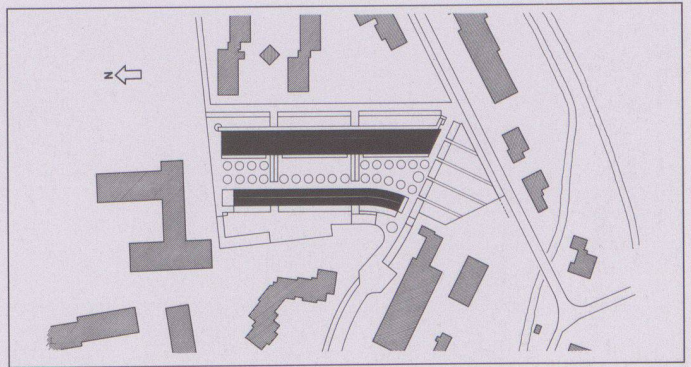


1

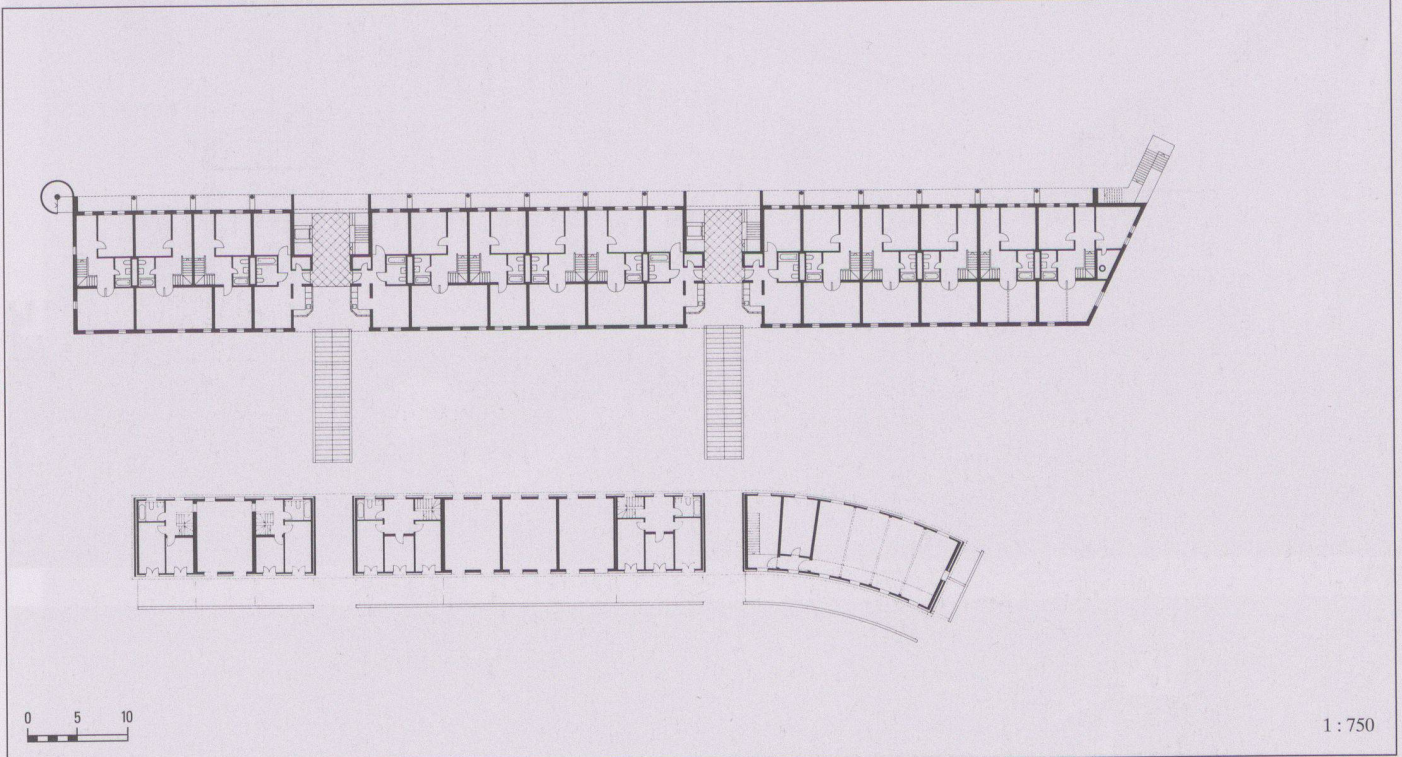


2

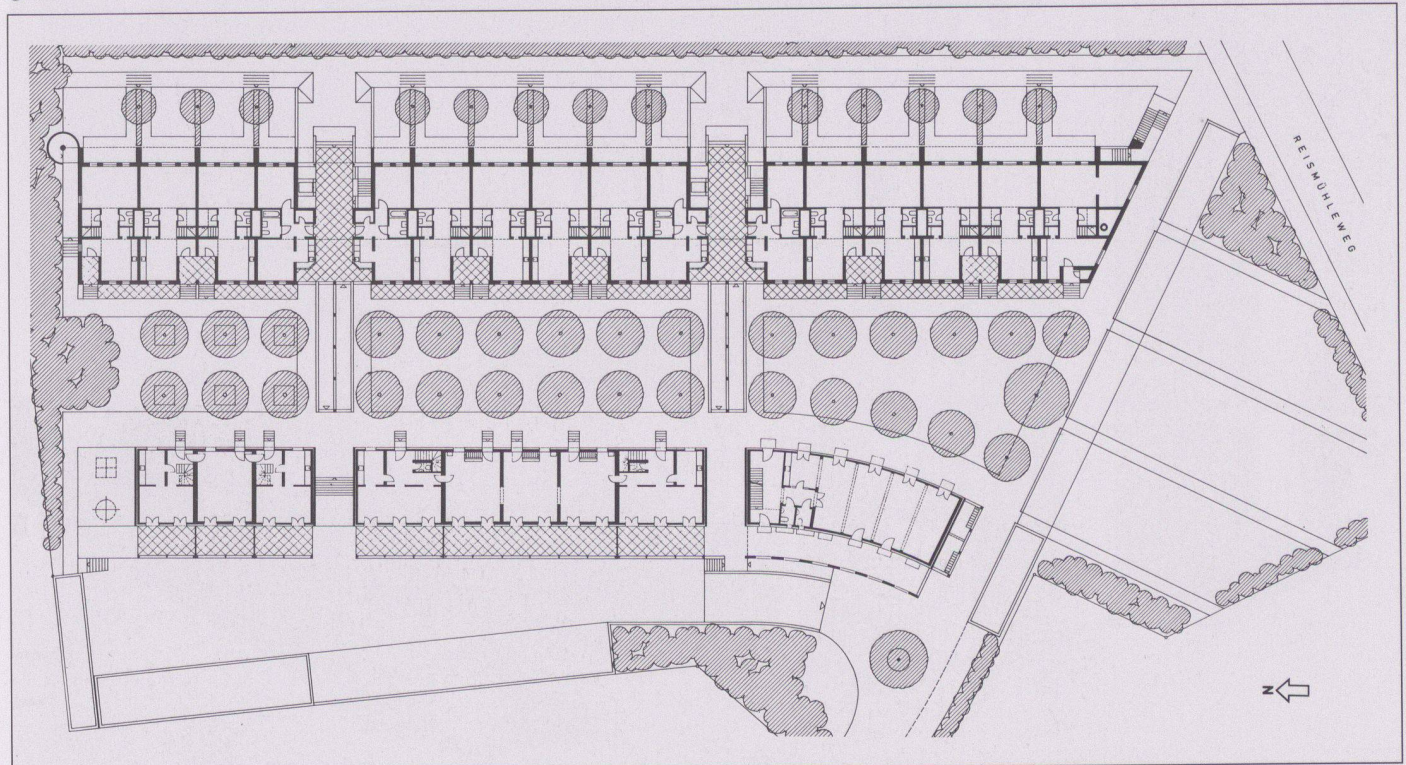
- 1 Wohnhof
  - 2 Gartenseite Wohngebäude
  - 3 Situation 1:3000
  - 4 1. Obergeschoss
  - 5 Erdgeschoss / Umgebung  
1 Wohngebäude, 2 Ateliertrakt,  
3 Wohnhof, 4 abgesenkte Parkierung,  
5 private Gärten, 6 Nutzgärten,  
7 Gemeinschaftsraum, 8 Atelier
  - 6 Laubengang
  - 7 Fassadenausschnitt
  - 8 Wohngemeinschaft Dachgeschoss
  - 9 Querschnitte
  - 10 2. Obergeschoss
  - 11 3. Obergeschoss
  - 12 Dachgeschoss
- Fotos: 1, 2, 8 Urs Siegenthaler, Zürich  
Fotos: 6, 7 KS Info



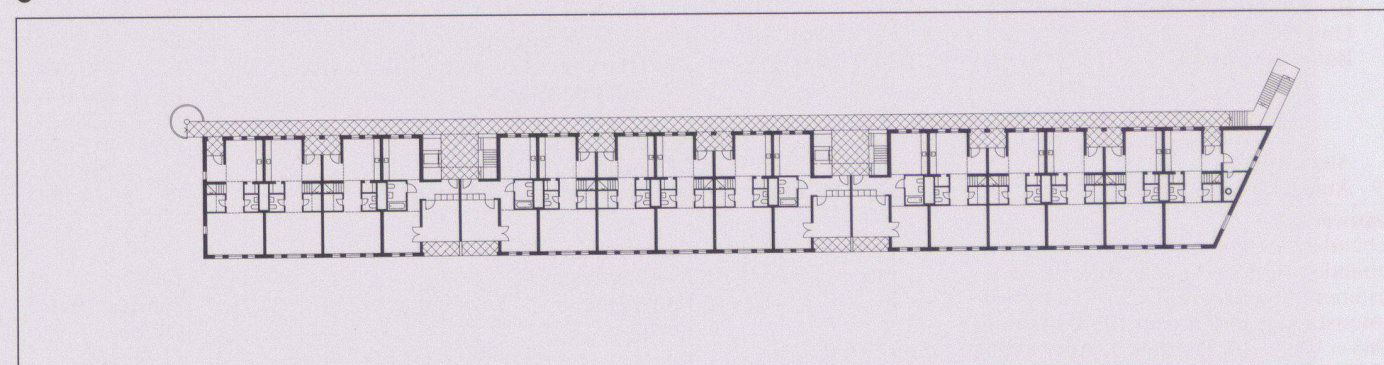
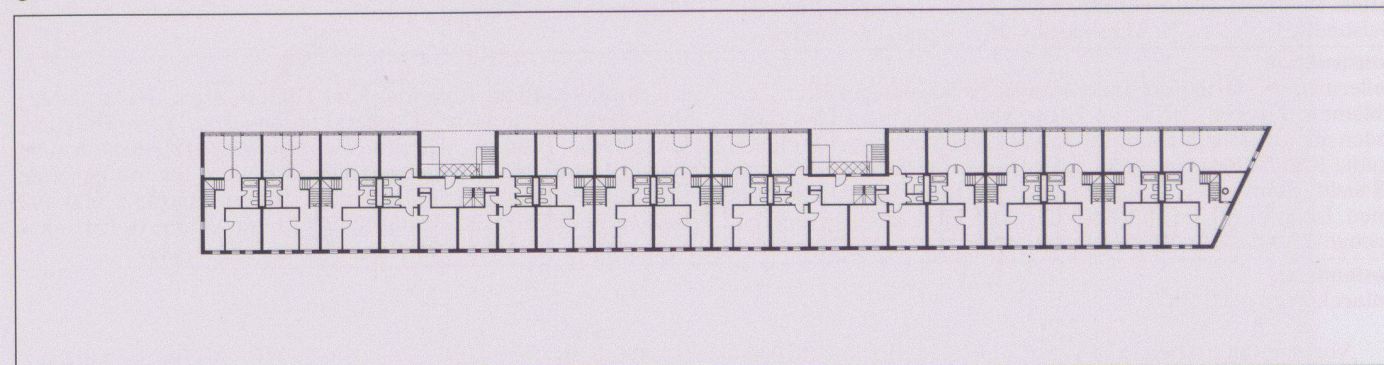
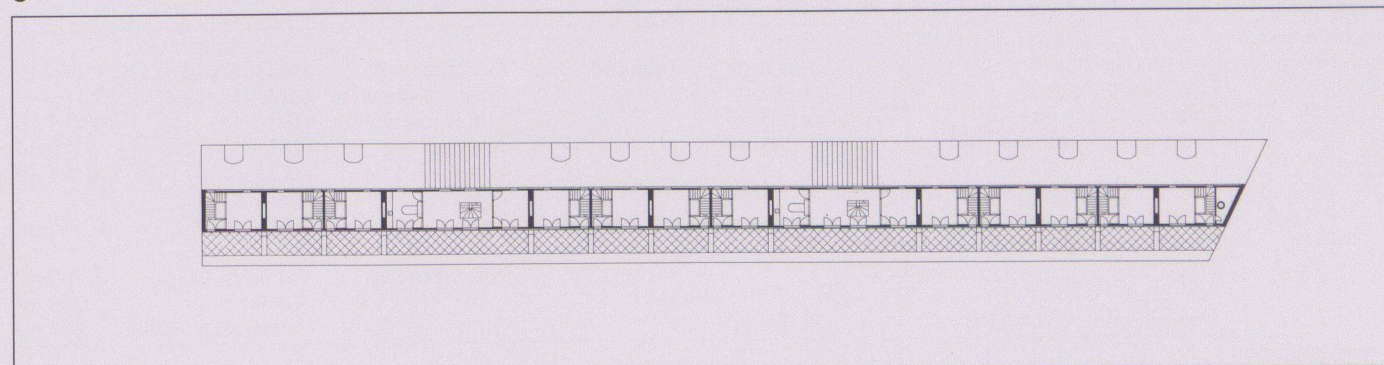
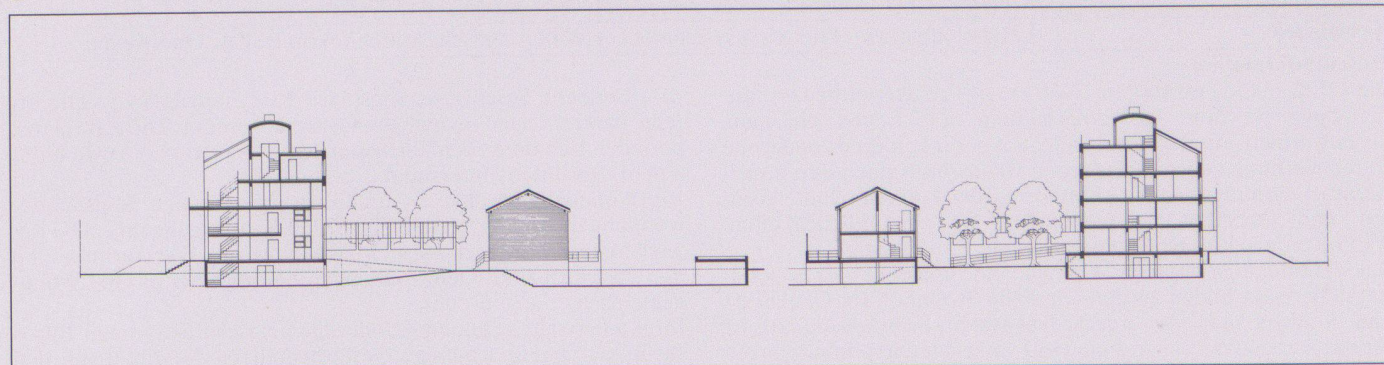
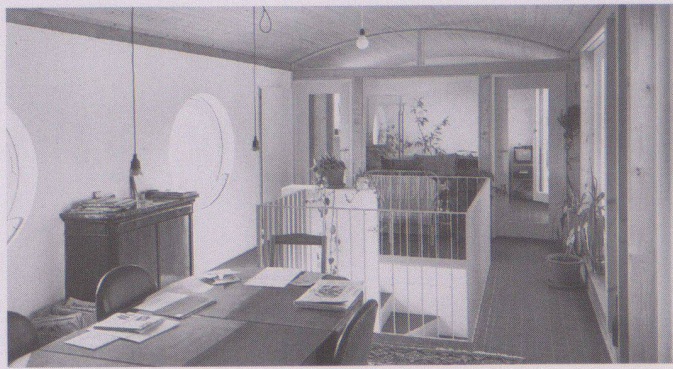
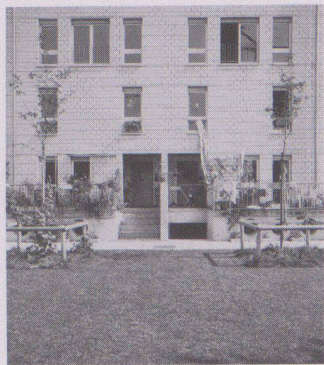
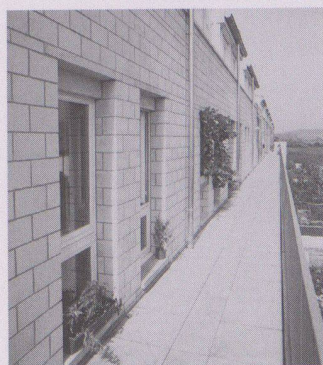
3



4



5



# Immeuble HLM, Grange-Canal, Genève



<b>Lieu</b>	1208 Genève, Chemin de Grange-Canal
<b>Maître de l'ouvrage</b>	Primob SA
<b>Architecte</b>	Peter Boecklin – Predrag Petrovic – Dusan Velebit
<b>Ingénieur civil</b>	Epars et Devaud SA, Genève
<b>Spécialistes</b>	Entreprise Générale Ambrosetti Ingénierie

## Information sur le projet

Insertion d'un programme de logements et de commerces en site urbain. – Un plan de quartier définissant des volumes et des affectations, en zone de développement. Ce programme est réparti en deux blocs, contigus, dont un divisé en quatre bâtiments pouvant être attribués à plusieurs propriétaires distincts.

Immeuble de 34 appartements avec des commerces au rez-de-chaussée subventionné par l'Etat de Genève en vue de mettre à

disposition des habitations à loyer modéré. (HLM) – Le bâtiment est situé dans un périmètre de construction qui se trouve entre un quartier dense de la ville et une zone de villas de la périphérie. L'échelle architecturale de cet immeuble est celle des grandes villas existantes et conservées du voisinage. L'entrée de chaque appartement se fait directement depuis l'extérieur à la manière d'accéder à une habitation individuelle.

## Caractéristiques fonctionnelles

Parcelle:	Superficie de la parcelle	2 400 m <sup>2</sup>	Bâtiment:	Nombre d'étage	RI + 3 ou 4
	Surface bâtie	930 m <sup>2</sup>		Superficie d'étage (SIA 416, 1.141)	
	Surface entourage	1 470 m <sup>2</sup>		Sous-sol(s)	SBP1 1 260 m <sup>2</sup>
	Superficie d'étage brute	996 m <sup>2</sup>		Rez-de-chaussée	SBP1 1 260 m <sup>2</sup>
	Mètres cubique (SIA 116)	20 106 m <sup>3</sup>		Etage(s) sur rez	SBP1 2 880 m <sup>2</sup>
				Total	SBP1 5400 m <sup>2</sup>

## Programme d'unité

Immeuble A:

Rez: commercial

1er: 1 apt 4 p. + 3 apt 3 p.

2ème: 1 apt 4 p. + 3 apt 3 p.

3ème: 1 apt 4 p. + 3 apt 3 p.

4ème: 1 apt 4 p. + 3 apt 3 p.

Immeuble B: 3 apt 5 p. + 3 apt 4p.

Immeuble C: 6 apt 4 p.

Immeuble D: 3 apt 5 p. + 3 apt 4 p.

170 m<sup>2</sup> de surface commerciale au rez-de-chaussée + 2 niveaux de parkings aux sous-sols

## Construction

Structure porteuse en béton armé.

Isolation périphérique.

Sous-sols – parois moulées.

Menuiserie en bois.

Bow-windows en serrurerie.

## Coûts

Coûts totaux spécifiés selon CFC

1	Travaux préparatoires	Fr. 950 000.–	2	Bâtiment	Fr. 8 412 000.–
2	Bâtiment	Fr. 8 412 000.–	20	Excavation	Fr. 447 000.–
3	Equipements d'exploitation	Fr. 500 000.–	21	Gros œuvre 1	Fr. 3 255 000.–
4	Aménagements extérieurs	Fr. 1 700 000.–	22	Gros œuvre 2	Fr. 1 330 000.–
5	Frais secondaires	Fr. 1 700 000.–	23	Installations électriques	Fr. 250 000.–
6		Fr. 1 700 000.–	24	Chauffage, ventilation, cond. d'air	Fr. 825 000.–
7		Fr. 1 700 000.–	25	Installations sanitaires	Fr. 383 000.–
8		Fr. 1 700 000.–	26	Installations de transport	Fr. 61 000.–
9	Ameublement et décoration	Fr. 11 562 000.–	27	Aménagements intérieurs 1	Fr. 877 000.–
1-9	Total	Fr. 11 562 000.–	28	Aménagements intérieurs 2	Fr. 119 000.–
			29	Honoraires	Fr. 865 000.–

## Coûts spécifiques

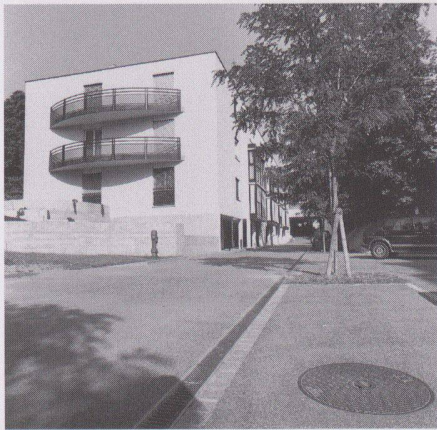
Coûts de bâtiment/m <sup>3</sup> SIA 116 CFC 2 (Comm.)	Fr. 452.–	Début de l'étude	1985
(Sous-sol)	Fr. 246.–	Début des travaux	Août 1989
(Habitation)	Fr. 472.–	Achèvement	Décembre 1990
Indice de Zurich (1988 = 100)	1.10.1989	Durée des travaux	16 mois
	106.0 P.		



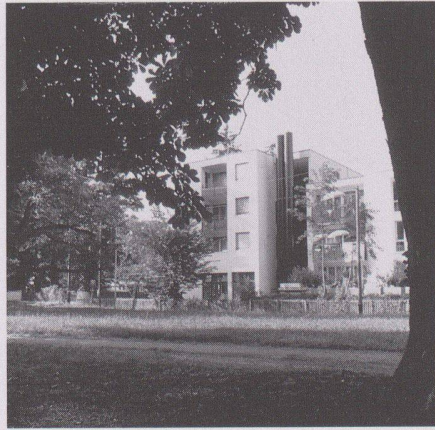
1



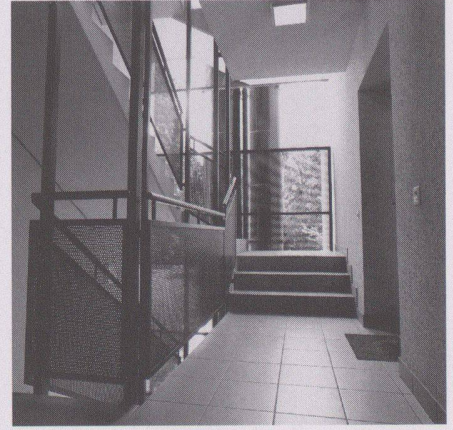
2  
2



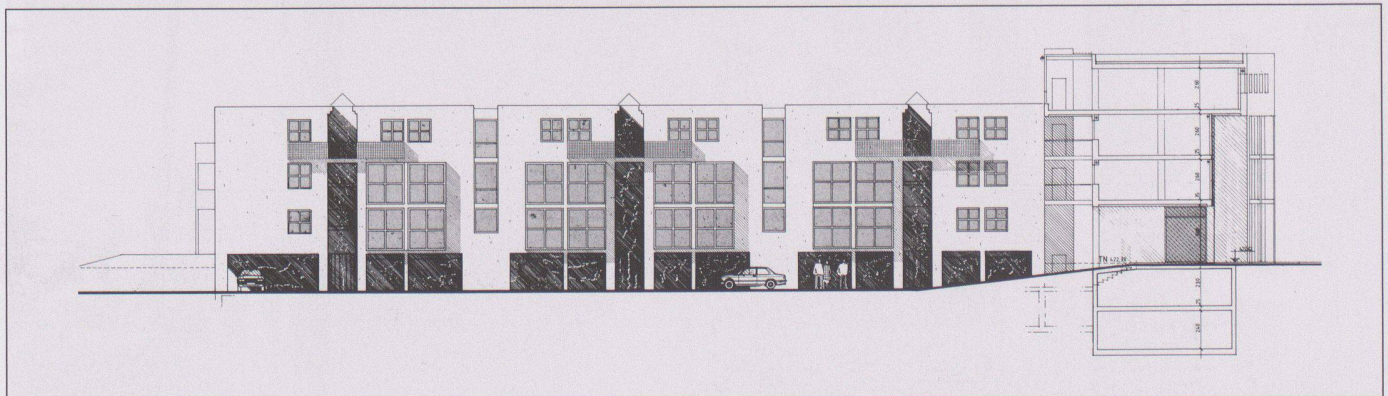
3



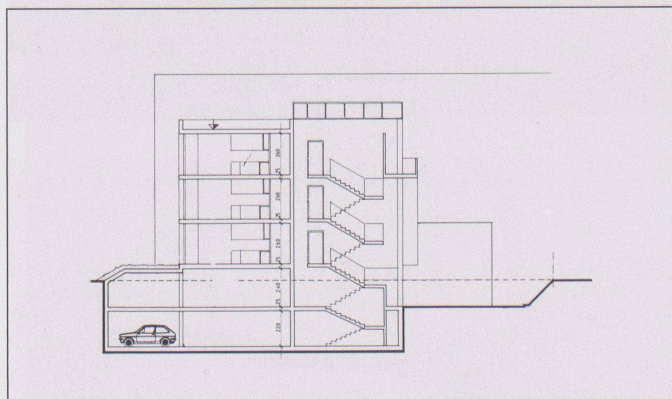
4



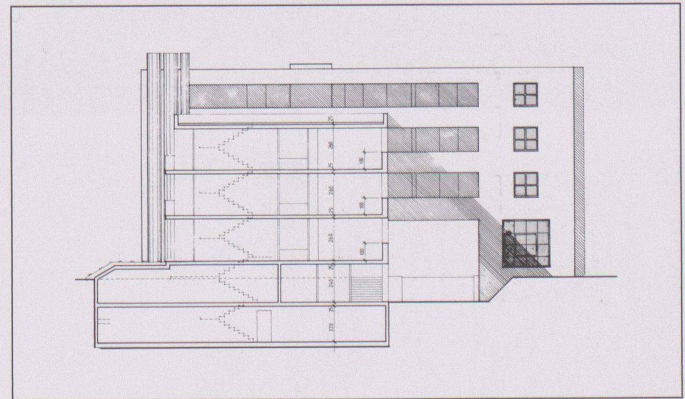
5



6



7



8

1 Immeuble de tête

2 Vue depuis le parc

3 4 Façade est avec vue sur la cour

5 Cage d'escalier formant articulation

6 Façade/coupe nord

7 Coupe est

8 Façade est

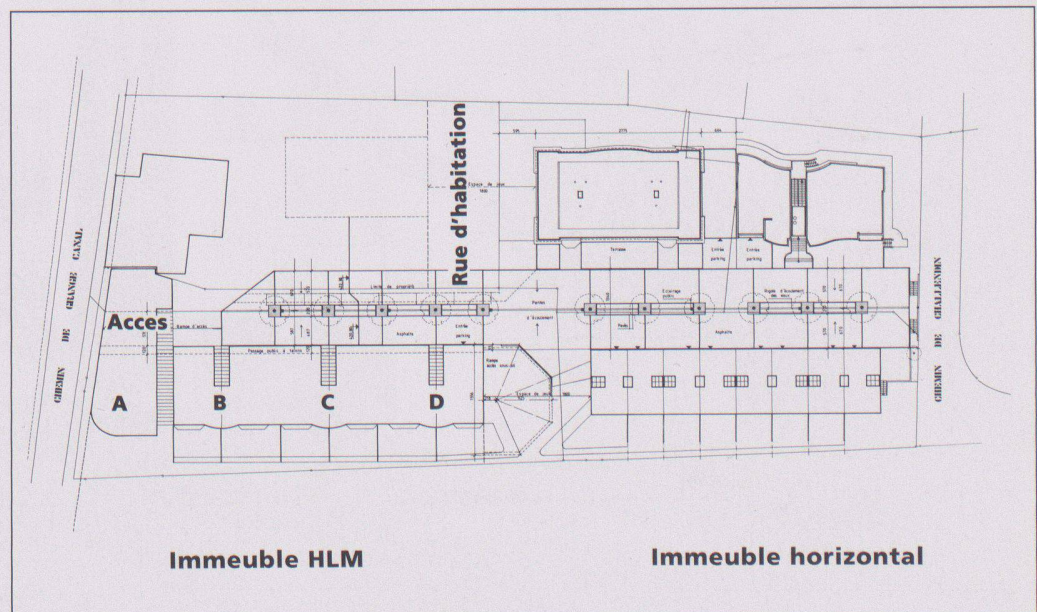
9 Situation

10 Coupe

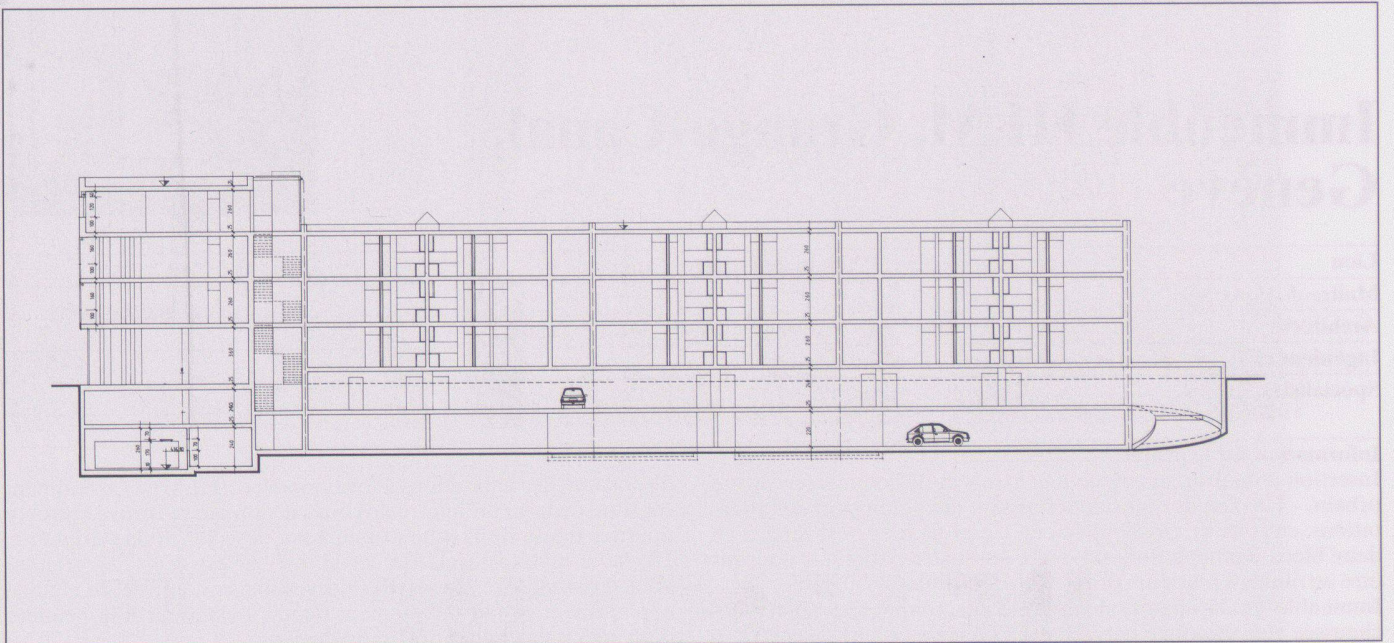
11 Etage type

12 Plan rez-de-chaussée

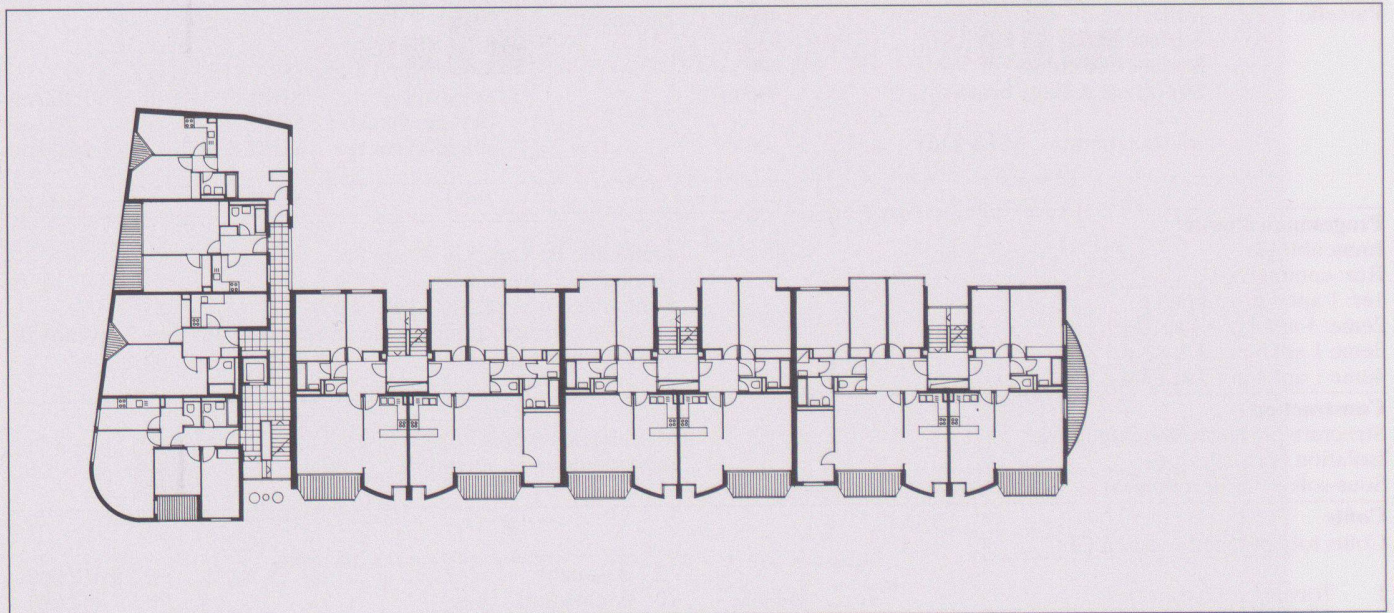
Photos: Workshop, Genève



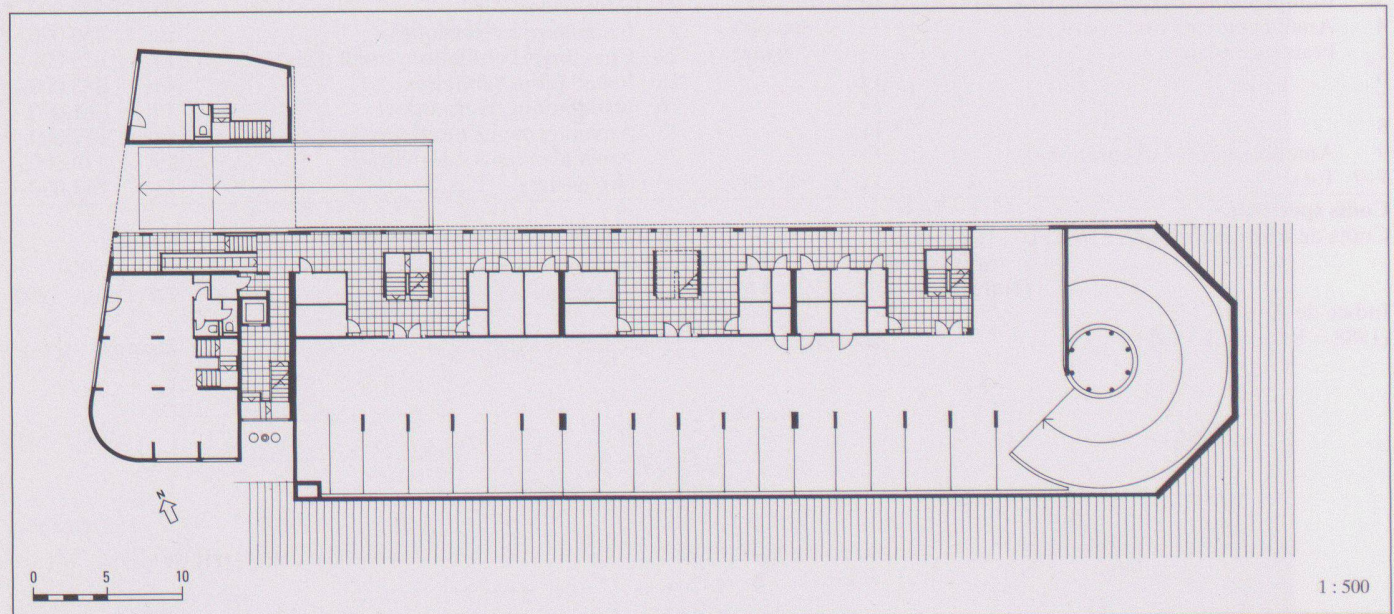
9



10



11



1 : 500

12

# Immeuble horizontal en ordre contigu, Grange-Canal, Genève



<b>Lieu</b>	1208 Genève, Commune de Chêne-Bougeries
<b>Maître de l'ouvrage</b>	A. Cittadini – P. Boecklin – P. Petrovic
<b>Architecte</b>	Peter Boecklin – Predrag Petrovic FAS – SIA Collaborateurs: Roland Fabra
<b>Ingénieur civil</b>	Alain Siegrist
<b>Spécialistes</b>	Ingénieur électricité: O. Conti Ingénieur sanitaire: D. Pezot

## Information sur le projet

Insertion d'un programme de 8 logements en ordre contigu en site urbain à vendre. – Un plan de quartier définissant des volumes et des affectations en zone de développement.

8 logements individuels en ordre contigu. Plan financier contrôlé par l'Etat de Genève en vue de favoriser l'accès à la propriété. Pour reprendre l'échelle architecturale des immeubles voisins en

construction et des villas existantes à conserver nous avons exprimé en façade une unité pour deux logements. Le rez-de-chaussée libre côté rue d'habitation permet d'organiser confortablement l'entrée et le stationnement d'une voiture. Chaque logement possède sa propre chaufferie et une structure porteuse indépendante.

## Caractéristiques fonctionnelles

<b>Parcelle:</b>	Superficie de la parcelle	1 416,0 m <sup>2</sup>	<b>Bâtiment:</b>	Nombre d'étage	R + 3
	Surface bâtie	1 646,0 m <sup>2</sup>		Superficie d'étage (SIA 416, 1.141)	
	Surface entourage	895,7 m <sup>2</sup>		Sous-sol(s)	SBP1
	Superficie d'étage brute	532,5 m <sup>2</sup>		Rez-de-chaussée	SBP1
	Taux d'utilisation	1.2		Etage(s) sur rez	SBP1
	Surface des façades: Superficie d'étage	0.542		Total	SBP1
	1156:2130				2 130 m <sup>2</sup>
	Mètres cubique (SIA 116)	6 640,0 m <sup>3</sup>		Surface utilisée:	habitations
					garages
					1 597,5 m <sup>2</sup>
					532,5 m <sup>2</sup>

## Programme d'unité

8 unités de logements en ordre contigu. Chaque unité comprend: 1 rez inférieur avec garage, entrée et buanderie, 1 rez supérieur avec cuisine et séjour, ext. jardin de

36m<sup>2</sup>, 1er étage avec une chambre, bains et mezzanine avec vide sur séjour, 2ème étage 3 chambres avec bains.

## Construction

Murs porteurs en brique T.C. sur radier béton et dalles béton. Façades: enveloppe en béton apparent de 15cm d'épaisseur. Isolation en laine de roche ép. 10cm et doublage en briques T.C.

ép. 5cm. Menuiseries extérieures: serrurerie métallique thermo-laquée noire.

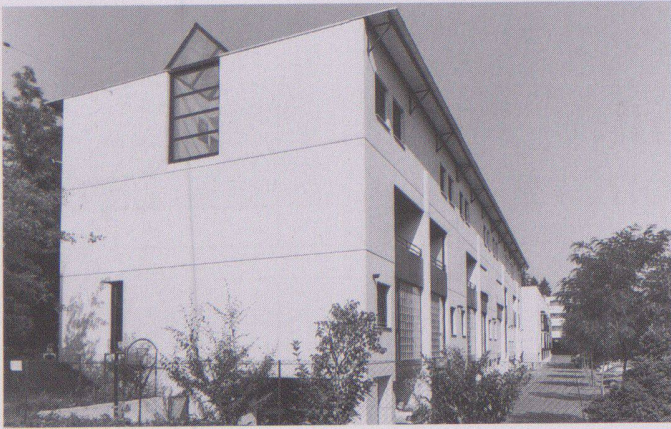
## Coûts

Coûts totaux spécifiés selon CFC

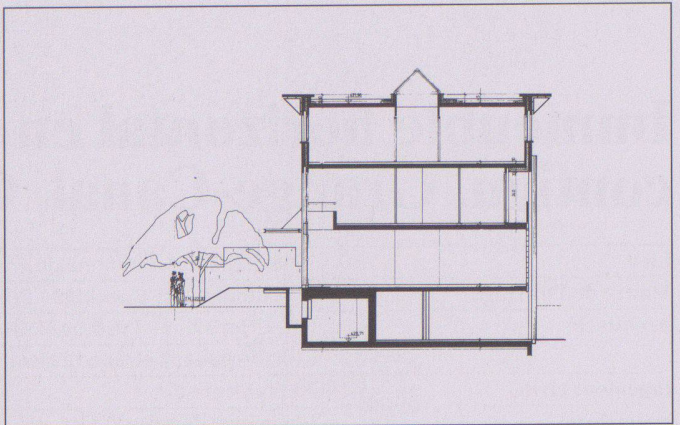
1	Travaux préparatoires	Fr.	110 000.–	2	Bâtiment	Fr.	4 421 603.–
2	Bâtiment	Fr.	4 421 603.–	20	Excavation	Fr.	
3	Equipements d'exploitation	Fr.		21	Gros œuvre 1	Fr.	1 778 181.–
4	Aménagements extérieurs	Fr.	86 200.–	22	Gros œuvre 2	Fr.	775 275.–
5	Frais secondaires	Fr.		23	Installations électriques	Fr.	168 900.–
6		Fr.		24	Chauffage, ventilation, cond. d'air	Fr.	150 000.–
7		Fr.		25	Installations sanitaires	Fr.	271 000.–
8		Fr.		26	Second œuvre I	Fr.	396 000.–
9	Ameublement et décoration	Fr.		27	Second œuvre II	Fr.	330 664.–
1-9	Total	Fr.		28		Fr.	
		Fr.		29	Honoraires	Fr.	551 583.–

## Coûts spécifiques

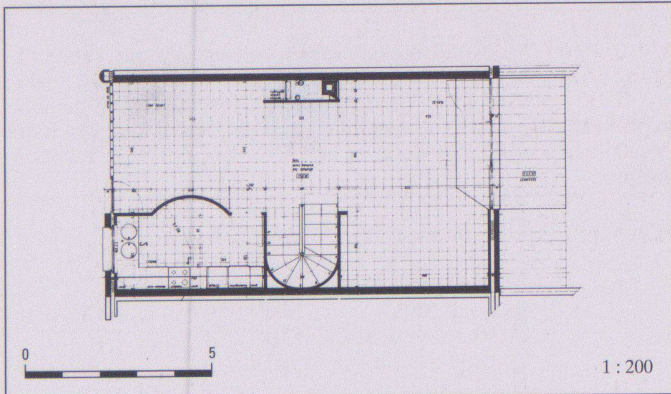
Coûts de bâtiment/m <sup>3</sup> SIA 116 CFC 2	Fr.	665.–	Début de l'étude	1987
Coûts/m <sup>2</sup> superficie entourage	Fr.	500.–	Début des travaux	Août 1988
			Achèvement	Mars 1990
Indice de Zurich (1988 = 100)	1.10.1989	106.0 P.	Durée des travaux	17 mois



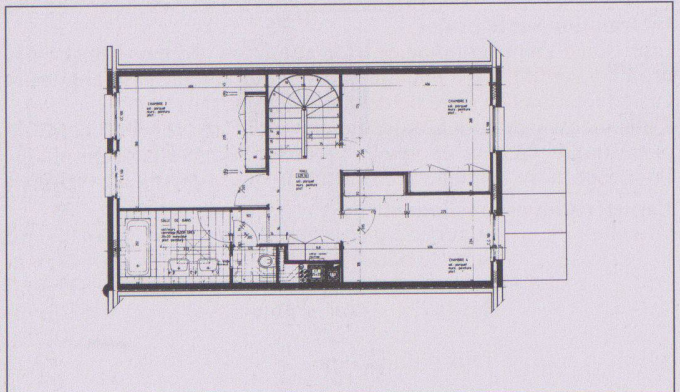
1



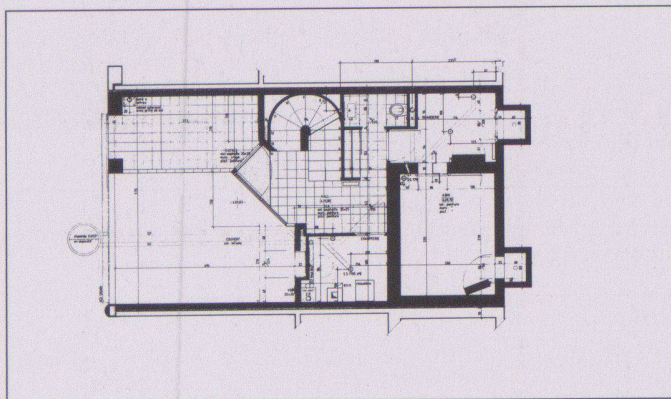
5



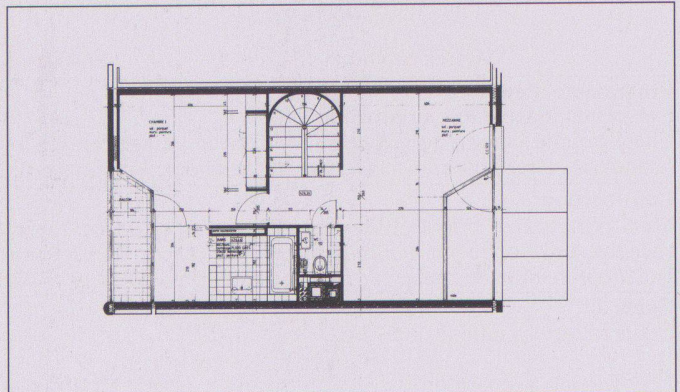
2



6



3



7

1 Vue du voie d'habitation

2 Rez-de-chaussée

3 Sous-sol

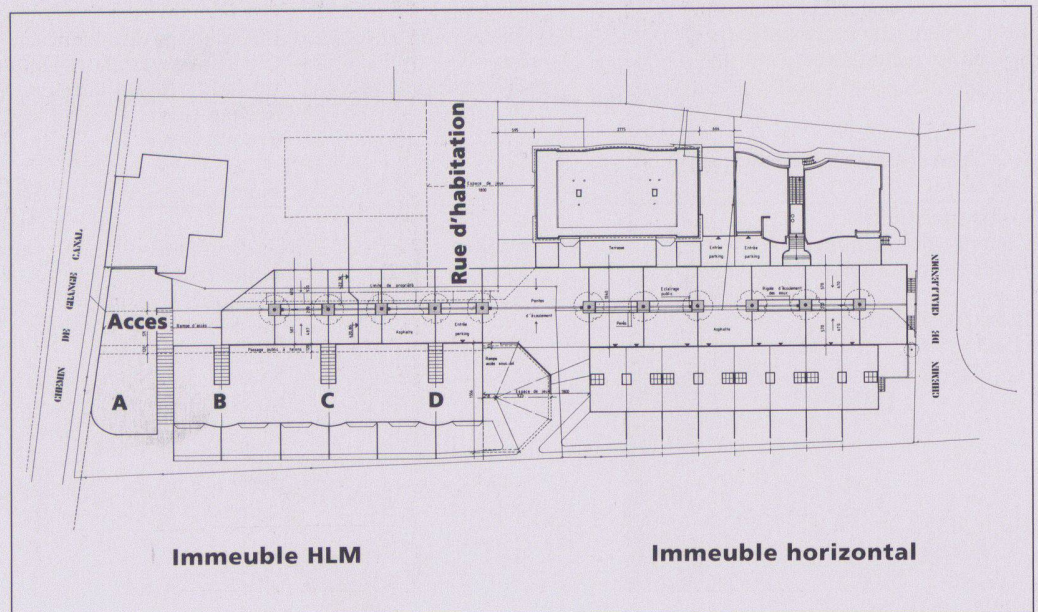
4 Situation

5 Coupe transversale

6 2ème étage

7 1er étage

Photos: Workshop, Genève



4

Immeuble HLM

Immeuble horizontal