

**Zeitschrift:** Werk, Bauen + Wohnen  
**Herausgeber:** Bund Schweizer Architekten  
**Band:** 81 (1994)  
**Heft:** 10: Nacht = La nuit = Night

## **Werbung**

### **Nutzungsbedingungen**

Die ETH-Bibliothek ist die Anbieterin der digitalisierten Zeitschriften auf E-Periodica. Sie besitzt keine Urheberrechte an den Zeitschriften und ist nicht verantwortlich für deren Inhalte. Die Rechte liegen in der Regel bei den Herausgebern beziehungsweise den externen Rechteinhabern. Das Veröffentlichen von Bildern in Print- und Online-Publikationen sowie auf Social Media-Kanälen oder Webseiten ist nur mit vorheriger Genehmigung der Rechteinhaber erlaubt. [Mehr erfahren](#)

### **Conditions d'utilisation**

L'ETH Library est le fournisseur des revues numérisées. Elle ne détient aucun droit d'auteur sur les revues et n'est pas responsable de leur contenu. En règle générale, les droits sont détenus par les éditeurs ou les détenteurs de droits externes. La reproduction d'images dans des publications imprimées ou en ligne ainsi que sur des canaux de médias sociaux ou des sites web n'est autorisée qu'avec l'accord préalable des détenteurs des droits. [En savoir plus](#)

### **Terms of use**

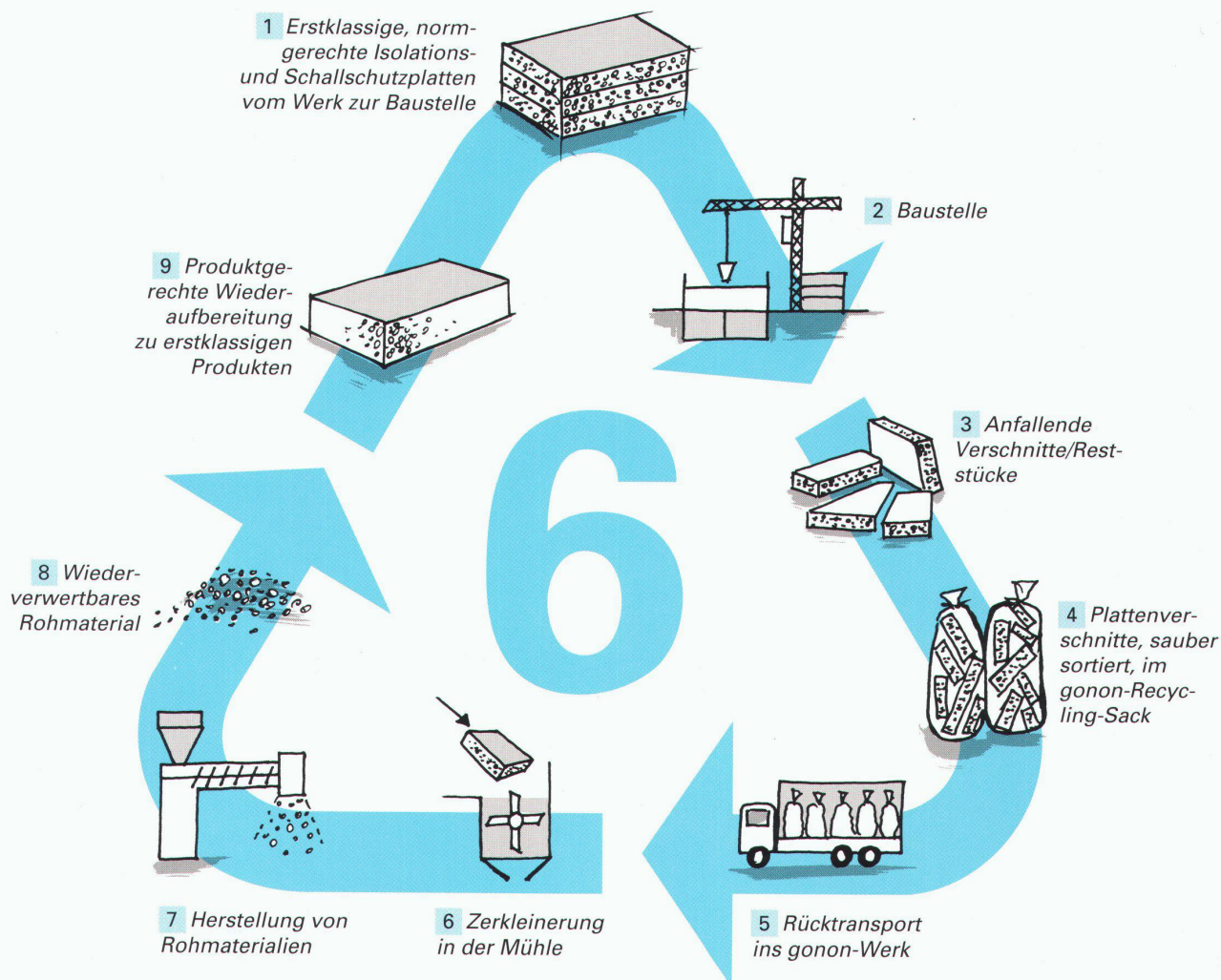
The ETH Library is the provider of the digitised journals. It does not own any copyrights to the journals and is not responsible for their content. The rights usually lie with the publishers or the external rights holders. Publishing images in print and online publications, as well as on social media channels or websites, is only permitted with the prior consent of the rights holders. [Find out more](#)

**Download PDF:** 19.01.2026

**ETH-Bibliothek Zürich, E-Periodica, <https://www.e-periodica.ch>**

# GONON. WIR HANDELN, STATT ZU REDEN.

Wir verarbeiten Ihre Plattenverschnitte wieder zu normgerechten, neuwertigen Produkten.



gonon-Polystyrolhartschaum-Isolationsplatten  
haben eine grosse Zukunft.

**100 % mehrfach recyclierbar und damit die  
Umwelt-Ressourcen schonend.**

Für Umweltinteressierte haben wir interessantes  
Informationsmaterial.

**gonon**

gonon · Kunststoffwerk AG · CH-8226 Schleithelm SH · Telefon 053/95 17 21 · Telefax 053/95 17 25



# HIER SEHEN SIE DIE 208 NEUHEITEN VON RÜEGG.

VWA

Wenn Sie sich fragen, wo die anderen 207 Neuheiten sind: Nun, sie stecken in den vielen Möglichkeiten, die unser Opal-Cheminéeofen zu bieten hat. Zum Beispiel hätten wir ihn mit einer anderen Scheibe, vielleicht einer flachen, abbilden können. Oder einer prismatischen. Es ist aber auch möglich, dass Ihnen die spitze besser gefällt. Zusammen mit einem vergoldeten, schwarzen oder verchromten Scheibenrahmen. Wir hätten aber auch schlicht und einfach eine andere Haube und einen anderen Sockel nehmen können. Schliesslich sind damit mindestens dreizehn verschiedene Anwendungen möglich. Und bei den Seiten-

wänden gilt die Individualität genauso: Zur Auswahl stehen Stahlblech, Keramik, Granit oder Speckstein. In insgesamt sechzehn Farben und Ausführungen. Unterm Strich hätten wir jetzt also 208 verschiedene, neue Opale beisammen. Jeder anders und überraschend neu. Ganz gleich, wie Ihr persönlicher Wunsch-Opal aussieht:

Er bietet Ihnen die höchste Einsicht weit wie breit und lässt Sie das Züngeln der Flammen in ihrer ganzen Höhe geniessen. Mehr noch. Beim Opal können Sie auch zwischen

zwei Verbrennungssystemen auswählen: der effizienten Standardverbrennung oder der für Cheminéeöfen einzigartigen und umweltfreundlichen Ki-Nachverbrennung von Rüegg. Dafür stehen wir als Erfinder des Heizcheminées sowie als Schweizer Marktleader gerade. Rüegg Opal gibt es übrigens auch als sehr ökologisches Heizcheminée. Wenn Sie mehr über die

Mehr-Möglichkeiten wissen

möchten, rufen Sie an: 155 2 155. Gratis und 24 Stunden am Tag. Sieben Tage in der Woche. Sie erhalten postwendend unsere umfassende Opal-Broschüre sowie eine Liste der Rüegg-Partner in Ihrer Nähe. Denn alles ist Ansichtssache.



Rüegg Opal. Der Mehr-Möglichkeiten-Ofen.

**rüegg®**  
Die Cheminée-Familie





## WIE VIELE WASCHMASCHINEN KÖNNEN ES SICH NOCH LEISTEN, WENIGER ALS EINE SCHULTHESS ZU KOSTEN?

Von der Philosophie her war Schulthess schon immer kompromissloser und hundertprozentiger Schweizer Qualität verpflichtet. Die zugegebenermassen ihren Preis hat. Aber billige Waschmaschinen können Budget und Umwelt teuer zu stehen kommen. Darum sind die neusten Umwelt-Schulthess in jedem Fall schon heute für die Waschansprüche von morgen

gebaut. Durch und durch aus Chromnikkelstahl 18/10 gefertigt, von korrosionsfester Karosserie geschützt, garantieren Schulthess-Waschmaschinen nicht nur hohe Betriebssicherheit und maximale Lebensdauer; sie garantieren dank Ecotronic auch eine optimale Nutzung von Wasser, Energie und Waschmittel. Denn mehr und mehr ist nicht nur ein einwandfreies

Waschresultat, sondern auch eine einwandfreie Ökobilanz gefragt. Mehr über das Thema Waschmaschinen inkl. Tumbler erhalten Sie postwendend zugeschickt. Einfach Coupon ausfüllen und ab die Post.



**WEIL MORGEN HEUTE IST.**

Maschinenfabrik Schulthess AG: Hauptsitz und Werk: 8633 Wolfhausen ZH, Landstr. 37, Tel. 055/37 51 11. Niederlassungen in: 3014 Bern, Wankdorffeldstr. 64, Tel. 031/332 60 71. 7004 Chur, Grossbruggweg 3, Tel. 081/24 73 83. 2088 Cressier, 7, Route de Neuchâtel, Tel. 038/47 10 66. 6814 Lamone, Via Industria, Tel. 091/50 63 44. 1007 Lausanne, 12, Av. de Provence, Tel. 021/625 00 55. 6006 Luzern, Wesenlinrain 20, Tel. 041/51 40 14. 1217 Meyrin, 27, Ch. Pré-Bouvier, Tel. 022/783 08 88. 9000 St. Gallen, Geltenwilenstr. 16, Tel. 071/23 13 13. 8048 Zürich, Farbhofstr. 21, Tel. 01/433 03 02. 4055 Basel, Kuhn Design AG, Missionsstr. 37, Tel. 061/43 66 76.

Name/Vorname

Firma

Adresse

PLZ/Ort

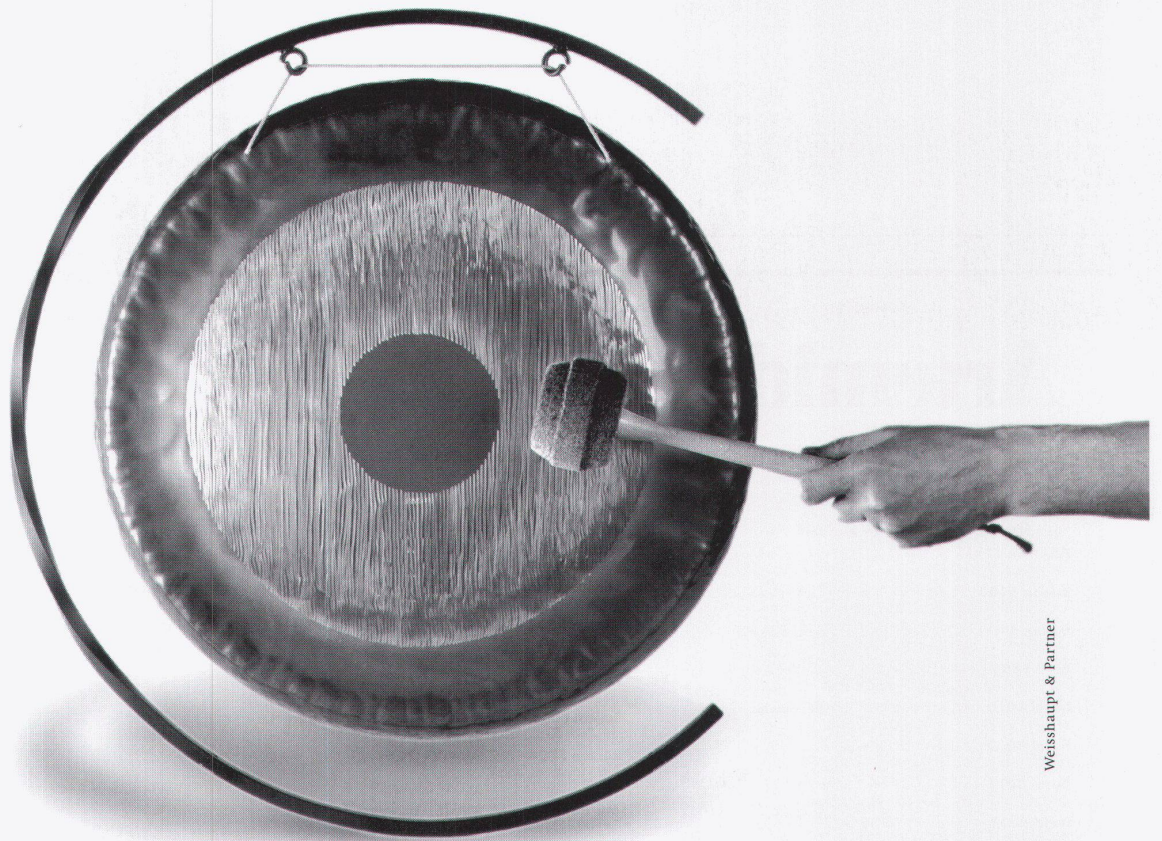
☐ Prospekt 4,6 kg  
☐ Prospekt 6 kg

WBW 10/94

Bitte einsenden an: Schulthess AG, 8633 Wolfhausen



# Wer im Metallbau den Ton angibt und warum.



Weishaupt & Partner

Metallbau und Anlagebau vom Feinsten. Top im Design. Individuell in der Ausführung. Vielfältig im Angebot. Von speziellen Überdachungen über raffiniert gestaltete Wintergärten bis zur innovativen Fassadentechnik. Hohe Qualität, ausgesuchte Materialien, rationelle Fertigung. Wer ausserdem fundierte Fachberatung und Service nach Mass erwartet, wählt Hammer.

## hammer

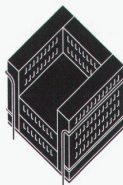
Metallbau Sicherheitstechnik Planung

Genossenschaft Hammer Binzstrasse 7, CH-8045 Zürich  
Tel. 01/454 85 85 Fax 01/462 10 61



# EUROPAN SCHWEIZ

Architekturwettbewerb EUROPAN 3  
Zuhause in der Stadt



# EUROPAN SUISSE

Concours d'architecture EUROPAN 3  
Chez soi en ville

**EUROPAN-Katalog:** (Hrsg. EUROPAN Schweiz)

Dokumente zum europäischen Architekturwettbewerb  
«Revitalisierung bestehender Wohnquartiere»

Katalog EUROPAN Schweiz:

128 Seiten, zweisprachig d/f, 141 Illustrationen, 28 Seiten mehrfarbig,  
Format A4, gebunden, Umschlag Mehrfarbendruck

*Darstellung der 11 preisgekrönten Wettbewerbsarbeiten, Auszüge aus dem Jurybericht und Beschreibung der Schweizer Standorte Giubiasco, Meyrin, St. Gallen und Yverdon. Teildarstellungen von 35 Arbeiten. Eine Auswahl der insgesamt 189 Eingaben aus 18 Ländern. Standpunkte und Artikel zum EUROPAN 3-Wettbewerb und den Aktivitäten von EUROPAN Schweiz von L. Buchmüller, R. Luscher, U. Marbach, R. Perrinjaquet, B. Reichen, M.-J. Wiedmer-Dozio. Projekte 1 und 2 in Umsetzung.*

**Catalogue EUROPAN:** (Edit. EUROPAN Suisse)

Documentation du concours d'architecture européen  
«Revitalisation de quartiers d'habitation existants»

Catalogue EUROPAN Suisse:

128 pages, bilingue f/al, 141 illustrations, 28 pages couleur, format A4, cousu, couverture quadrichrome

*Présentation des 11 projets de concours primés, mentionnés, cités. Extraits du rapport du jury et analyse des sites suisses Giubiasco, Meyrin, St-Gall, Yverdon. Présentation partielle de 35 propositions sur un total de 189 en provenance de 18 pays. Articles et points de vue sur le concours d'architecture EUROPAN 3 et les activités d'EUROPAN Suisse par: L. Buchmüller, R. Luscher, U. Marbach, R. Perrinjaquet, B. Reichen, M.-J. Wiedmer-Dozio. Projets EUROPAN 1 et 2 en cours de réalisation.*

**EUROPAN-Katalog zum Preis von Fr. 39.- + Versandkosten**  
**Catalogue EUROPAN au prix de fr. 39.- + frais de port**

Bestellung bei / Commande:

Verlag Werk AG, Sekretariat, Keltenstrasse 45, 8044 Zürich  
Tel. 01/252 28 52, Fax 01/261 93 37

## Artemide®

Vertretung für die Schweiz:  
ARTEMIDE ILLUMINAZIONE SA

Via Trevano 72  
6900 Lugano, Tel. 091 52 88 81  
Fax 091 52 88 91

Nachfolgend einige unserer Kunden:

**Allschwil 4123** - GOFFREDO LÖRTSCHER AG, Binningerstrasse 152,  
Tel. 061 302 20 50 - Fax 061 302 20 29

**Baden 5400** - FORM + WOHNEN AG, Rathausgasse 24,  
Tel. 056 22 76 40 - Fax 056 21 20 41

**Baden 5400** - VB PROJEKT AG, Bahnhofstrasse 20,  
Tel. 056 21 18 88 - Fax 056 21 18 02

**Bäch 8806** - RALPH HIESTAND WOHNDESIGN, Sonnenweg 8,  
Tel. 01 784 28 29 - Fax 01 784 63 64

**Basel 4010** - WOHNBEDARF AG BASEL, Aeschenvorstadt 48,  
Tel. 061 272 06 50 - Fax 061 272 06 73

**Basel 4010** - ALINEA AG, Brunnengasse 1,  
Tel. 061 692 79 00 - Fax 061 692 35 04

**Basel 4018** - MÖBEL RÖSCH, Güterstrasse 210,  
Tel. 061 35 10 39 - Fax 061 35 34 90

**Basel 4051** - AERA AG INNENEINRICHTUNGEN, Steinvorstadt 11,  
Tel. 061 281 82 22 - Fax 061 281 87 27

**Basel 4051** - NOVA DOMUS M.R. BORNARD, Elisabethenstrasse 43,  
Tel. 061 271 07 06 - Fax 061 271 07 33

**Basel 4057** - MOBILARE AG, Klingentalstrasse 27,  
Tel. 061 692 55 51 - Fax 061 693 03 93

**Bern 3000** - FORM + RAUM, Belpstrasse 14,  
Tel. 031 381 08 08 - Fax 031 382 32 32

**Bern 3000** - TEO JAKOB AG, Gerechtigkeitsgasse 23,  
Tel. 031 311 53 51 - Fax 031 311 86 02

**Bern 3012** - SCHWEIZER AG, Arbeitsplatz + Wohndesign,  
Neubrückstrasse 84,  
Tel. 031 302 81 31 - Fax 031 302 81 44

**Bern 3014** - URS ARBER + CO, Moserstrasse 28,  
Tel. 031 332 20 22 - Fax 031 332 20 60

**Biel 2502** - KRAVER MÖBEL INTERNATIONAL, Zentralstrasse 8,  
Tel. 032 23 60 11 - Fax 032 23 50 45

**Biel/Nidau 2560** - BRECHBÜHL INTERIEUR, Hauptstrasse 52-58  
Tel. 032 51 63 51 - Fax 032 51 63 49

**Brütisellen 8306** - ZINGGLAMPRECHT AG, Stationstrasse 1-3,  
Tel. 01-834 13 13 - Fax 01 833 30 10

**Burgdorf 3400** - WEBER DESIGN, Wynigerstrasse 19,  
Tel. 034 22 70 97 - Fax 034 22 77 32

**Derendingen 4552** - HANS ZAUGG, Meisenweg,  
Tel. 065 42 49 66 - Fax 065 42 18 70

**Duebendorf 8600** - MOBILARE AG,  
Wohnland, Hochbaldstrasse 2,  
Tel. 01 823 98 11 - Fax 01 821 88 66

**Flims-Waldhaus 7018** - ELEKTRO CAPAUL AG, Kantonsstrasse,  
Tel. 081 39 14 71 - Fax 081 39 42 18

**Glarus 8750** - MÖBEL FÄH & CO., Kirchstrasse/Rathausgasse 22,  
Tel. 058 61 15 03 - Fax 058 61 81 08

**Hitzkirch 6285** - WOHN-CENTER RÄBER AG, Bahnhofstrasse 21  
Tel. 041 85 22 72 - Fax 041 85 34 56

**Kloten 8302** - ANDOME INNENEINRICHTUNGEN + DESIGN  
AG, Dorfstrasse 76,  
Tel. 01 813 72 00 - Fax 01 813 69 70

**Langenthal 4900** - OSWALD MEIER AG, Talstrasse 15,  
Tel. 063 22 64 42 - Fax 063 22 93 62

**Luzern 6003** - SPHINX WOHNTECHNIK, Habsburgerstrasse 34-36,  
Tel. 041 23 25 35 - Fax 041 23 25 04

**Luzern 6004** - BUCHWALDER LINDER AG,  
Am Mühleplatz/Zapflli,  
Tel. 041 51 25 51 - Fax 041 51 12 59

**Murten 3280** - MOBILARE, Hauptgasse 34,  
Tel. 037 71 57 66 - Fax 037 71 57 68

**Muttenz 4132** - TONI MÜLLER, St. Jakobstrasse 148,  
Tel. 061 61 55 50 - Fax 061 61 79 32

**Oberwil 4104** - DEHM & PARTNER, Mühlemattstrasse 18,  
Tel. 061 401 02 01 - Fax 061 401 23 05

**Olten 4600** - INSIDE CREATIVE DESIGN, Ringstrasse 28,  
Tel. 062 32 21 75 - Fax 062 32 10 75

**Rohrschach 9400** - EDEN WOHNIDEEN, Hauptstrasse 33-35,  
Tel. 071 41 12 12 - Fax 071 41 12 38

**Rüschlikon 8803** - MOBILANA WOHNEN, Alpenstrasse 1A,  
Tel. 01 724 03 03 - Fax 01 724 04 70

**Schaan 9494** - THÖNY INNENAUSBAU AG, Bahnhofstrasse 16,  
Tel. 075 232 44 22 - Fax 075 233 17 10

**Schaffhausen 8200** - FORMA WOHNGESTALTUNG,  
Rhytpark/Rheinweg 4,  
Tel. 053 24 57 97 - Fax 053 24 57 61

**Schaffhausen 8201** - BETZ & CO. EINRICHTUNGEN,  
Vordergasse 53,  
Tel. 053 25 42 31 - Fax 053 24 08 11

**Seon 5703** - DÖSSEGER MÖBEL AG, Aaraustrasse 4,  
Tel. 064 55 11 44 - Fax 064 55 02 40

**Sissach 4450** - WOHN TIP AG, Gelterkindenstrasse 28,  
Tel. 061 971 40 70 - Fax 061 971 42 11

**Solothurn 4500** - LICHTTECHNIK SOLOTHURN, Löwengasse 4,  
Tel. 065 23 61 60 - Fax 065 22 22 74

**Solothurn 4502** - MOBILIA RAUMDESIGN - Bielstrasse 15,  
Tel. 065 22 34 24 - Fax 065 22 94 32

**St. Gallen 9000** - CH. KELLER DESIGN AG, Rosenfeldweg 2,  
Tel. 071 28 31 11 - Fax 071 28 60 77

**St. Gallen 9001** - DOMUS LEUCHTEN + MÖBEL AG,  
Oberer Graben 26,  
Tel. 071 22 51 55 - Fax 071 22 21 79

**Weiningen 8104** - A-ER-MO MÖBEL AG, vor Ort 25,  
Tel. 01 750 55 60 - Fax 01 750 37 70

**Wetzikon 8623** - INTERNI WOHNGESTALTUNG,  
V. PIGAGNELLI, Bahnhofstrasse 234a,  
Tel. 01 930 53 01 - Fax 01 930 60 41

**Wil 9500** - BRENNER INNENEINRICHTUNGEN,  
Zürcherstrasse 2,  
Tel. 073 22 70 22 - Fax 073 22 70 24

**Winterthur 8400** - WOHN-OBJEKT-BÜRO-DESIGN  
SCHERRER, Mühlestrasse 10,  
Tel. 052 212 29 41 - Fax 052 212 29 42

**Winterthur 8401** - KRÄMER FÜR'S WOHNEN, Marktgasse 23,  
Tel. 052 212 24 21 - Fax 052 213 04 29

**Zofingen 4800** - UELI FRAUCHIGER DESIGN AG,  
Luzernerstrasse 7,  
Tel. 062 51 44 51 - Fax 062 51 27 54

**Zug 6300** - STADLER LICHTPUNKT, Bahnhofstrasse 29,  
Tel. 042 22 44 88 - Fax 042 22 66 88

**Zürich 8001** - NEUMARKT 17, Neumarkt 17,  
Tel. 01 261 59 50 - Fax 01 261 31 88

**Zürich 8001** - WOHNBEDARF AG, Talstrasse 11,  
Tel. 01 211 59 30 - Fax 01 221 27 43

**Zürich 8002** - OTTAGONO, Bleicherweg 21,  
Eingang Beethovenstrasse,  
Tel. 01 201 45 00 - Fax 01 201 45 05

**Zürich 8008** - COLOMBO MOBILI AG, Mühle Tiefenbrunnen,  
Seefeldstrasse 231,  
Tel. 01 422 22 22 - Fax 01 422 25 27

**Zürich 8021** - LICHT PABLO-DESIGN AG, Schöntalstrasse 1,  
Tel. 01 291 57 00 - Fax 01 291 57 01

**Zürich 8032** - WOHN FLEX, Asylstrasse 68,  
Tel. 01 383 27 57 - Fax 01 383 27 57



SOSTI KODAK



LEUCHTE NESTORE DESIGN CARLO FORCOLINI

PHOTO: MIRO ZAGNOLI



**Artemide®**  
**ARTEMIDE. LICHTJAHRE.**





# KELESTO-SICHTSTEIN



## Kelesto® – die neue Sachlichkeit in der Architektur.

Kelesto Sichtstein der Keller AG Ziegeleien – setzt Massstäbe durch hohe Produktequalität, ökologisch gute Einstufung, baubiologisch wichtige Werte und eine unübertroffene Anwendungsvielfalt. Kurz – der Baustoff, aus dem die Träume einer zukunftsorientierten Architektur sind.



Verlangen Sie unsere detaillierte Dokumentation

**Keller AG Ziegeleien**

CH-8422 Pfungen ZH Tel. 052 31 03 03 Fax 052 31 04 04



# OZALID. Die faszinierende Welt der Konstruktion.

Faszinierende Konstruktionen in der Natur:  
Rötling, Spitzmorchel, Helmling, Frühlings-Weichritterling.

Der Unternehmensbereich «Technisches Büro» von OZALID bietet Ihnen alles, was Sie brauchen, um aus Ihren Ideen konkrete Pläne, Zeichnungen und Projekte werden zu lassen.

Zum Beispiel CAD/CAM-Systeme, OZALID-Grossformatkopierer, OZALID-Lichtpaustechnik und als Schweizer Vertragspartner SUN-Workstations und Plotter von Océ Graphics.

Als Generalunternehmer mit umfassendem Sortiment erarbeiten wir zusammen mit unseren Partnern Lösungen, die für Ihre individuellen Arbeitsgewohnheiten und betrieblichen Verhältnisse massgeschneidert sind.

Gerne informieren wir Sie im Detail und senden Ihnen die gewünschten Unterlagen.

**OZALID** 

Ihr Partner für Informationstechnik.

Ozalid AG, Herostrasse 7, 8048 Zürich, Telefon 01/431 71 71, Fax 01/432 55 62.





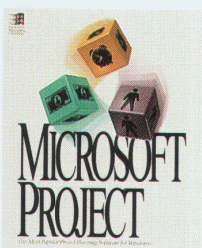
Dieses Inserat entstand dank der Zusammenarbeit von MS-Windows, MS-Word, QuarkXPress für Windows und Rempen & Partner/Wirz.

# Ihre Leute haben etwas gegen Fehlplanung. Wir auch.

Microsoft  
Office  
Compatible

Looks and Works Like  
Microsoft Office

Montagsmorgen. Tiefausläufer sorgen für ein Betriebsklima um den Gefrierpunkt. Dann platzt auch noch ein wichtiger Termin, was die Laune Ihrer Leute vollends auf Null und das ganze Projekt ins Schleudern bringt.



Diagnose: Motivationsverlust. Gegenmittel: Microsoft Project 4.0, das erste Projektplanungsprogramm. Project weist Sie bereits in der Planung auf Fehler hin und macht Sie frühzeitig auf Konsequenzen aufmerksam. Weitere Muntermacher: Ein persönlicher Ratgeber, der Sie durch das Programm führt, und die windows-typische Anwenderfreundlichkeit. Project beweist Teamgeist. Im Netzwerk hält es Ihre Mitarbeiter auf dem neuesten Stand. Im Umgang mit unserem Office-Programm gibt es sich äusserst kollegial (Office Compatible). Ob bei der Planung des Einfamilienhauses oder, wenn's

sein muss, bei Ihrer Familienplanung.

Project 4.0, das absolut sichere Mittel gegen Fehlplanung. Fragen Sie Ihren Fachhändler, oder verlangen Sie schriftliche Informationen vom Microsoft Info-Service: Fax 064 22 42 94 oder Gratis-Telefon 155 59 00.

**Microsoft®**