

**Zeitschrift:** Werk, Bauen + Wohnen  
**Herausgeber:** Bund Schweizer Architekten  
**Band:** 81 (1994)  
**Heft:** 6: Balkone, Terrassen = Balcons, terrasses = Balconies, terraces  
  
**Rubrik:** Werk-Material

### **Nutzungsbedingungen**

Die ETH-Bibliothek ist die Anbieterin der digitalisierten Zeitschriften auf E-Periodica. Sie besitzt keine Urheberrechte an den Zeitschriften und ist nicht verantwortlich für deren Inhalte. Die Rechte liegen in der Regel bei den Herausgebern beziehungsweise den externen Rechteinhabern. Das Veröffentlichen von Bildern in Print- und Online-Publikationen sowie auf Social Media-Kanälen oder Webseiten ist nur mit vorheriger Genehmigung der Rechteinhaber erlaubt. [Mehr erfahren](#)

### **Conditions d'utilisation**

L'ETH Library est le fournisseur des revues numérisées. Elle ne détient aucun droit d'auteur sur les revues et n'est pas responsable de leur contenu. En règle générale, les droits sont détenus par les éditeurs ou les détenteurs de droits externes. La reproduction d'images dans des publications imprimées ou en ligne ainsi que sur des canaux de médias sociaux ou des sites web n'est autorisée qu'avec l'accord préalable des détenteurs des droits. [En savoir plus](#)

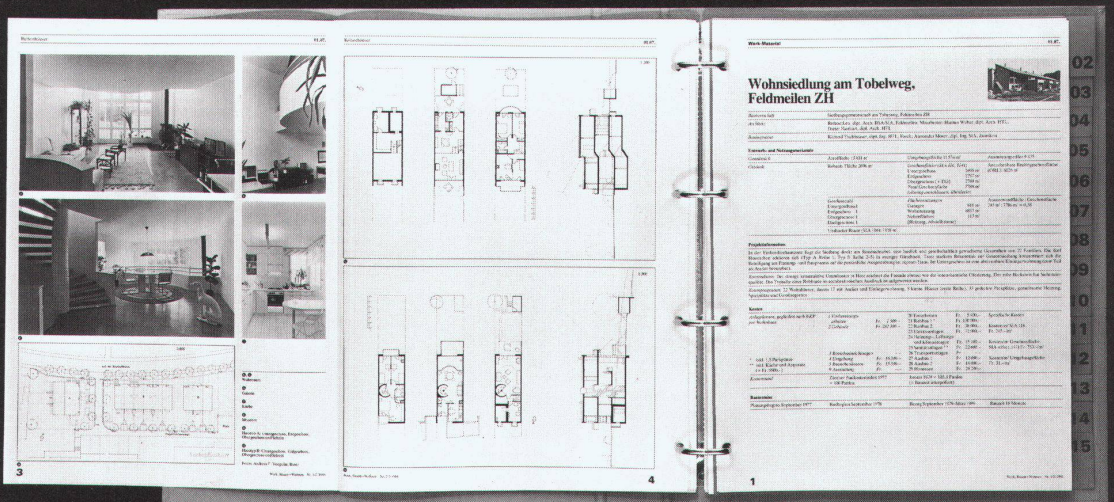
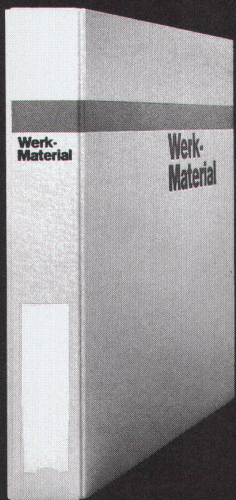
### **Terms of use**

The ETH Library is the provider of the digitised journals. It does not own any copyrights to the journals and is not responsible for their content. The rights usually lie with the publishers or the external rights holders. Publishing images in print and online publications, as well as on social media channels or websites, is only permitted with the prior consent of the rights holders. [Find out more](#)

**Download PDF:** 28.04.2026

**ETH-Bibliothek Zürich, E-Periodica, <https://www.e-periodica.ch>**

# Werk- Material



**Werk-Material** 10 Jahre 1982-1992

**Dossier 1**

01. Wohnen	01. Habitat
02. Wohnbauformen im Siedlungsbau	02. Masses multifamiliales d'habitat groupés isolés
03. Mehrfamilienhäuser mit beheiztem Außenklima	03. Masses multifamiliales avec aménagement externe
04. Terrassenhäuser	04. Maisons et terrasses
05. Parkhäuser	05. Maisons de parking
06. Erdgeschoss- und Fachwerkhäuser	06. Maisons individuelles en rez-de-chaussée
07. Alleenhaus	07. Maisons individuelles isolées
08. Kinder- und Jugendheim	08. Maisons d'enfants et de jeunes
09. Beispiele	09. Exemples

Werk Verlag      Werk, Bauen + Wohnen

**Werk-Material** 10 Jahre 1982-1992

**Dossier 2**

01. Bildung und Forschung	01. Ecoles universitaires
02. Vorkollegien	02. Ecoles primaires et secondaires
03. Berufshochschulen	03. Ecoles professionnelles
04. Mittelschulen, Gymnasien	04. Ecoles primaires supérieures, lycées
05. Fachhochschulen	05. Ecoles techniques supérieures
06. Hochschulen, Universitäten	06. Maisons hautes, universités
07. Bibliotheken	07. Bibliothèques
08. Kindertagesstätten	08. Salles de garderie
09. Beispiele	09. Exemples

Werk Verlag      Werk, Bauen + Wohnen

**Werk-Material** 10 Jahre 1982-1992

**Dossier 3**

01. Industrie und Gewerbe	01. Industrie et artisanat
02. Landwirtschaft	02. Agriculture
03. Handel und Versorgung	03. Commerce et administration
04. Justiz und Polizei	04. Justice et police
05. Verkehrsmitteln	05. Installations de transport
06. Militäranlagen	06. Installations militaires
07. Beispiele	07. Exemples

Werk Verlag      Werk, Bauen + Wohnen

**Werk-Material** 10 Jahre 1982-1992

**Dossier 4**

01. Planung, Gesundheit	01. Aménagement social et santé
02. Kultur	02. Culture
03. Kultur, Gesellschaft	03. Culture et société publique
04. Stadtwerke, Planungsamt	04. Infrastructures de tourisme
05. Freizeit, Sport, Erholung	05. Loisirs, sports, détente
06. Beispiele	06. Exemples

Werk Verlag      Werk, Bauen + Wohnen

**Ich bestelle  
ein Abonnement von Werk, Bauen+Wohnen**  
(inkl. Bauten-Dokumentation Werk-Material)

**Adresse des Bestellers:**

Name, Vorname \_\_\_\_\_  
 Beruf \_\_\_\_\_  
 Strasse, Nr. \_\_\_\_\_  
 PLZ, Ort \_\_\_\_\_  
 Für Student(inn)en: Studienzeit bis ca. \_\_\_\_\_ Ausbildungsort: \_\_\_\_\_  
 Datum \_\_\_\_\_ Unterschrift \_\_\_\_\_

**Adresse des Beschenkten:**

Name, Vorname \_\_\_\_\_  
 Beruf \_\_\_\_\_  
 Strasse, Nr. \_\_\_\_\_  
 PLZ, Ort \_\_\_\_\_  
 Für Student(inn)en: Studienzeit bis ca. \_\_\_\_\_ Ausbildungsort: \_\_\_\_\_  
 Datum \_\_\_\_\_ Unterschrift \_\_\_\_\_

Den Abonnementspreis für 1 Jahr, in der Höhe von Fr. 165.-  
 (Fr. 175.- Ausland) überweise ich, sobald ich die Rechnung erhalten habe.  
 Preis für Student(inn)en: Fr. 110.- (Fr. 120.- Ausland)

**Je commande  
un abonnement de Werk, Bauen+Wohnen**  
(Werk-Material, la documentation sur le bâtiment compris)

**Adresse du donneateur:**

Nom, prénom \_\_\_\_\_  
 Profession \_\_\_\_\_  
 Rue, no. \_\_\_\_\_  
 Code postal, localité \_\_\_\_\_  
 Pour les étudiant(e)s: Fin des études vers le: \_\_\_\_\_ Lieu de formation: \_\_\_\_\_  
 Date \_\_\_\_\_ Signature \_\_\_\_\_

**Adresse du bénéficiaire:**

Nom, prénom \_\_\_\_\_  
 Profession \_\_\_\_\_  
 Rue, no. \_\_\_\_\_  
 Code postal, localité \_\_\_\_\_  
 Pour les étudiant(e)s: Fin des études vers le: \_\_\_\_\_ Lieu de formation: \_\_\_\_\_  
 Date \_\_\_\_\_ Signature \_\_\_\_\_

Je réglerai le montant de l'abonnement pour un an, Fr. 165.-  
 (Fr. 175.- pour l'étranger), dès réception de la facture.  
 Prix pour étudiant(e)s: Fr. 110.- (Fr. 120.- pour l'étranger)

**Werk-Material  
Abonnenten von Werk, Bauen+Wohnen können bestellen:**

- Werk-Material-Zusatzabonnement**  
 \_\_\_\_\_ Jahresabonnement für die zusätzliche Lieferung aller erscheinenden  
 Werk-Material-Dokumentationen, inkl. Jahresverzeichnis, in zwei  
 Lieferungen Fr. 80.- + Versandspesen
- Werk-Material-Sonderdrucke**  
 \_\_\_\_\_ Nachlieferung aller bis Dez. 1993 erschienenen Werk-Material-  
 Dokumentationen (ca. 220 Objekte) Fr. 500.- + Versandspesen
- Einzelne Werk-Material-Dokumentationen**  
 \_\_\_\_\_ Expl. Werk-Material, Nr. \_\_\_\_\_, Heft \_\_\_\_\_  
 Objekt \_\_\_\_\_ Fr. 10.-/Expl. + Versandspesen
- Werk-Material-Sammelordner**  
 \_\_\_\_\_ Sammelordner Werk-Material mit Register und Jahresverzeichnissen  
 Fr. 50.- + Versandspesen  
 \_\_\_\_\_ Sammelordner Werk-Material ohne Register Fr. 35.- + Versandspesen  
 \_\_\_\_\_ Register separat Fr. 25.- + Versandspesen

- Dossiers 10 Jahre Werk-Material**  
 \_\_\_\_\_ Wohnen, Altersheime (66 Beispiele) Fr. 150.- + Versandspesen  
 \_\_\_\_\_ Bildung und Forschung (45 Beispiele) Fr. 100.- + Versandspesen  
 \_\_\_\_\_ Industrie und Gewerbe, Handel + Verwaltung, Justiz, Verkehr  
 (45 Beispiele) Fr. 100.- + Versandspesen  
 \_\_\_\_\_ Kultur und Geselligkeit, Kultus, Gesundheit und Fürsorge, Gast-  
 gewerbe, Freizeit und Sport (45 Beispiele) Fr. 100.- + Versandspesen

Verlag Werk AG, Keltenstr. 45, 8044 Zürich, Tel. 01/252 28 52, Fax 01/261 93 37  
**Bitte Name und Adresse auf der Rückseite eintragen!** 1994

**Werk-Material  
Les abonnés à Werk, Bauen+Wohnen peuvent commander:**

- Abonnement supplémentaire Werk-Material**  
 \_\_\_\_\_ Abonnement annuel pour la livraison supplémentaire de toutes  
 les documentations Werk-Material publiées, incl. registre annuel,  
 en deux livraisons Fr. 80.- + frais d'envoi
- Werk-Material, tirés à part**  
 \_\_\_\_\_ Envoi de toutes les documentations Werk-Material parues jusqu'en  
 décembre 1993 (ca. 220 objets) Fr. 500.- + frais d'envoi
- Documentations Werk-Material séparées**  
 \_\_\_\_\_ Expl. Werk-Material no. \_\_\_\_\_, vol. \_\_\_\_\_,  
 objet \_\_\_\_\_ Fr. 10.-/Expl. + frais d'envoi
- Classeur Werk-Material**  
 \_\_\_\_\_ Classeur Werk-Material avec registre et répertoires annuels  
 Fr. 50.- + frais d'envoi  
 \_\_\_\_\_ Classeur Werk-Material sans registre Fr. 35.- + frais d'envoi  
 \_\_\_\_\_ Registre séparé Fr. 25.- + frais d'envoi

- Dossiers 10 ans Werk-Material**  
 \_\_\_\_\_ Habitat, foyers pour personnes âgées (66 objets)  
 Fr. 150.- + frais d'envoi  
 \_\_\_\_\_ Enseignement et recherche (45 objets) Fr. 100.- + frais d'envoi  
 \_\_\_\_\_ Industrie et artisanat, commerce et administration, justice, transport  
 (45 objets) Fr. 100.- + frais d'envoi  
 \_\_\_\_\_ Culture et lieux publics, cultes, hôpitaux et foyers, tourisme, loisirs  
 et sports (45 objets) Fr. 100.- + frais d'envoi

Editions Œuvre SA, Keltenstr. 45, 8044 Zürich, tél. 01/252 28 52, fax 01/261 93 37  
**Notez votre nom et adresse au verso, s.v.p.** 1994

**Bücher  
erschienen im Werk Verlag**

- Schweizer Architekturführer 1920-1990**  
 Der Schweizer Architekturführer umfasst 3 Bände mit insgesamt gegen  
 1000 mit Bild, Plan und Text dargestellten und ebenso vielen erwähnten  
 Bauten.  
 Format 15 x 24 cm, je 220 bis 280 Seiten.  
 \_\_\_\_\_ Band 1, Nordost- und Zentralschweiz Fr. 78.- + Versandspesen  
 Auslieferung ab Juni 1994:  
 \_\_\_\_\_ Band 2, Nordwestschweiz, Jura, Mittelland Fr. 78.- + Versandspesen  
 \_\_\_\_\_ Subskriptionsangebot nur für Mitglieder der  
 Fachverbände BSA, SIA, FSAI  
 Gesamtausgabe, Bände 1, 2, 3 Fr. 69.-/Band + Versandspesen

- Zuger Bautenführer 1906-1992**  
 \_\_\_\_\_ 70 Jahre Bauen im Kanton Zug, herausgegeben vom Bauforum Zug,  
 111 Objekte, Format 12,5 x 28,5 cm, 156 Seiten  
 Fr. 30.- + Versandspesen

- Construire / Bauen / Costruire 1830-1980**  
 \_\_\_\_\_ Val Müstair, Engiadina bassa, Oberengadin, Val Bregaglia,  
 Valle di Poschiavo.  
 Herausgegeben von Robert Obrist, Silva Semadeni und Diego  
 Giovanoli, mit ca. 400 Objektbeschreibungen und -erwähnungen,  
 Format 24 x 22,5 cm, 248 Seiten Fr. 64.- + Versandspesen

Verlag Werk AG, Keltenstr. 45, 8044 Zürich, Tel. 01/252 28 52, Fax 01/261 93 37  
**Bitte Name und Adresse auf der Rückseite eintragen!** 1994

**Publications  
éditées par Werk/Œuvre SA**

- Guide d'architecture suisse 1920-1990**  
 Ce guide d'architecture suisse réunit en trois volumes près d'un millier  
 d'édifices représentés par photos, plans et textes ainsi qu'autant d'autres  
 mentionnés. Format 15 x 24 cm, 220 à 280 pages.  
 \_\_\_\_\_ Volume 1, Centre et nord-est de la Suisse Fr. 78.- + frais d'envoi  
 \_\_\_\_\_ Volume 2, Nord-ouest de la Suisse, Plateau  
 et Jura Fr. 78.- + frais d'envoi  
 \_\_\_\_\_ Prix de souscription seulement pour membres  
 des associations FAS, SIA, FSAI.  
 Edition complète, volumes 1, 2, 3. Fr. 69.-/volume + frais d'envoi

- Zuger Bautenführer 1906-1992**  
 \_\_\_\_\_ 70 Jahre Bauen im Kanton Zug, herausgegeben vom Bauforum Zug,  
 111 Objekte, Format 12,5 x 28,5 cm, 156 Seiten  
 Fr. 30.- + frais d'envoi

- Construire / Bauen / Costruire 1830-1980**  
 \_\_\_\_\_ Val Müstair, Engiadina bassa, Oberengadin, Val Bregaglia,  
 Valle di Poschiavo.  
 Herausgegeben von Robert Obrist, Silva Semadeni und Diego  
 Giovanoli, mit ca. 400 Objektbeschreibungen und -erwähnungen,  
 Format 24 x 22,5 cm, 248 Seiten Fr. 64.- + frais d'envoi

Editions Œuvre SA, Keltenstr. 45, 8044 Zürich, tél. 01/252 28 52, fax 01/261 93 37  
**Notez votre nom et adresse au verso, s.v.p.** 1994

Bitte  
frankieren  
affranchir  
s.v.p.

Name, Vorname / Nom, prénom

Strasse, Nr. / Rue, no.

PLZ, Ort / Code postal, localit 

Datum / Date

Unterschrift / Signature

Werk, Bauen+Wohnen  
Abonnentendienst  
Zollikofer AG  
F rstenlandstrasse 122  
9001 St.Gallen

Bitte  
frankieren  
affranchir  
s.v.p.

Name, Vorname / Nom, pr nom

Strasse, Nr. / Rue, no.

PLZ, Ort / Code postal, localit 

Datum / Date

Unterschrift / Signature

Verlag Werk AG  
Sekretariat  
Keltenstrasse 45  
8044 Z rich

Bitte  
frankieren  
affranchir  
s.v.p.

Name, Vorname / Nom, pr nom

Strasse, Nr. / Rue, no.

PLZ, Ort / Code postal, localit 

Datum / Date

Unterschrift / Signature

Verlag Werk AG  
Sekretariat  
Keltenstrasse 45  
8044 Z rich

# Kirchliches Zentrum St. Josef, Köniz



<b>Standort</b>	3098 Köniz, Stapfenstrasse 25
<b>Bauherrschaft</b>	Römisch-katholische Gesamtkirchgemeinde Bern und Umgebung
<b>Architekten</b>	Jörg+Sturm, Architekten AG, Langnau
<b>Bauingenieur</b>	Wanzenried + Hager, Bern
<b>Spezialisten</b>	Künstlerische Gestaltung: Kurt Sigrist, Sarnen / Godi Hirschi, Root Umgebungsgestaltung: Stefan Rotzler, Gockhausen

## Projektinformation

Das Baufeld des kirchlichen Zentrums St. Josef, Köniz, ist Teil der neuen Stapfenüberbauung. Die Randsituation wird durch die mächtige Linde mit dem Ofenhaus und den steil ansteigenden Hang geprägt, die die Ausrichtung der Kirche bestimmen. Die Randbauten übernehmen die Geometrie des bestehenden Quartiers. Diese Elemente bilden das Hauptthema des Konzeptes von Rand und Füllung. Ein Grundrahmen umschliesst die drei individuellen Volumen von Küche, Pfarrsaal und Kirche. Enge Nahtstellen bilden die räumlichen Übergänge. Die Haupteingänge liegen am offenen Kirchhof, der die Gemeinschaft der Räume ausdrückt.

Durch die Zugangszone unter dem Vordach ist das kirchliche

Zentrum an den Dorfplatz angeschlossen und mit seiner eigenen Identität in die Nachbarschaft eingebunden. Es drückt sowohl die Öffnung nach aussen (Sendung) als auch die Wendung nach innen (Sammlung) aus.

Der Eingangsbereich und die in den Sandstein gehauene Altarzone bilden die Brückenpfeiler, zwischen die der Kirchenraum eingespannt ist. Das Licht fällt durch die Randzonen in den Innenraum.

Die künstlerische Gestaltung wurde früh in die Planung einbezogen und mit ständigen Veränderungen und Verdichtungen zum Teil des Ganzen.

## Projektdaten

<b>Grundstück:</b>	Arealfläche netto	5 001 m <sup>2</sup>	<b>Gebäude:</b>	Geschosszahl	1 UG, 1 EG, 1 OG
	Überbaute Fläche	1 659 m <sup>2</sup>		Geschossflächen	(SIA 416, 1.141)
	Umgebungsfläche	3 342 m <sup>2</sup>		Untergeschoss	GF1 702 m <sup>2</sup>
	Bruttogeschossfläche BGF	3 071 m <sup>2</sup>		Erdgeschoss	GF1 1 659 m <sup>2</sup>
				Obergeschoss	GF1 710 m <sup>2</sup>
	Ausnutzungsziffer (BGF: Arealfläche)	0.54		<b>Total</b>	<b>GF1 3 071 m<sup>2</sup></b>
	Aussenwandflächen:			<b>Nutzflächen:</b>	<b>Kirche/Andacht 654 m<sup>2</sup></b>
	Geschossflächen GF1	1 620 m <sup>2</sup>			<b>Küche/Office 70 m<sup>2</sup></b>
					<b>Foyer/Saal 411 m<sup>2</sup></b>
	Rauminhalt: (SIA 116)	14 520 m <sup>3</sup>			<b>Wohn-/Büro-/Nebenräume 1 936 m<sup>2</sup></b>

## Raumprogramm

Kirchenraum mit Erweiterung und Andachtsraum, Foyer als Zwischenzone, auch als Kirchen- oder Saalerweiterung nutzbar;

Pfarrsaal mit Bühne; Küche. Winkelbau mit Gruppen-, Unterrichts- und Jugendräumen; Pfarr- und Sakristanwohnung.

## Konstruktion

Betonskelett mit Doppelschalenmauerwerk aus eingefärbten Sichtmauersteinen. Dachkonstruktion aus Stahlträgern. Deckenverkleidungen mit vorfabrizierten Holzelementen und Sperrholzplatten. – Winkelbau: äussere Schale und Verkehrszonen in Sicht-

mauerstein, Innenschale mit Gipsverputz. Dach: zementgebundene Holzfaserplatten. Dächer: Kupfertitanzink. Böden: Basalt, Fliessharz, Parkett.

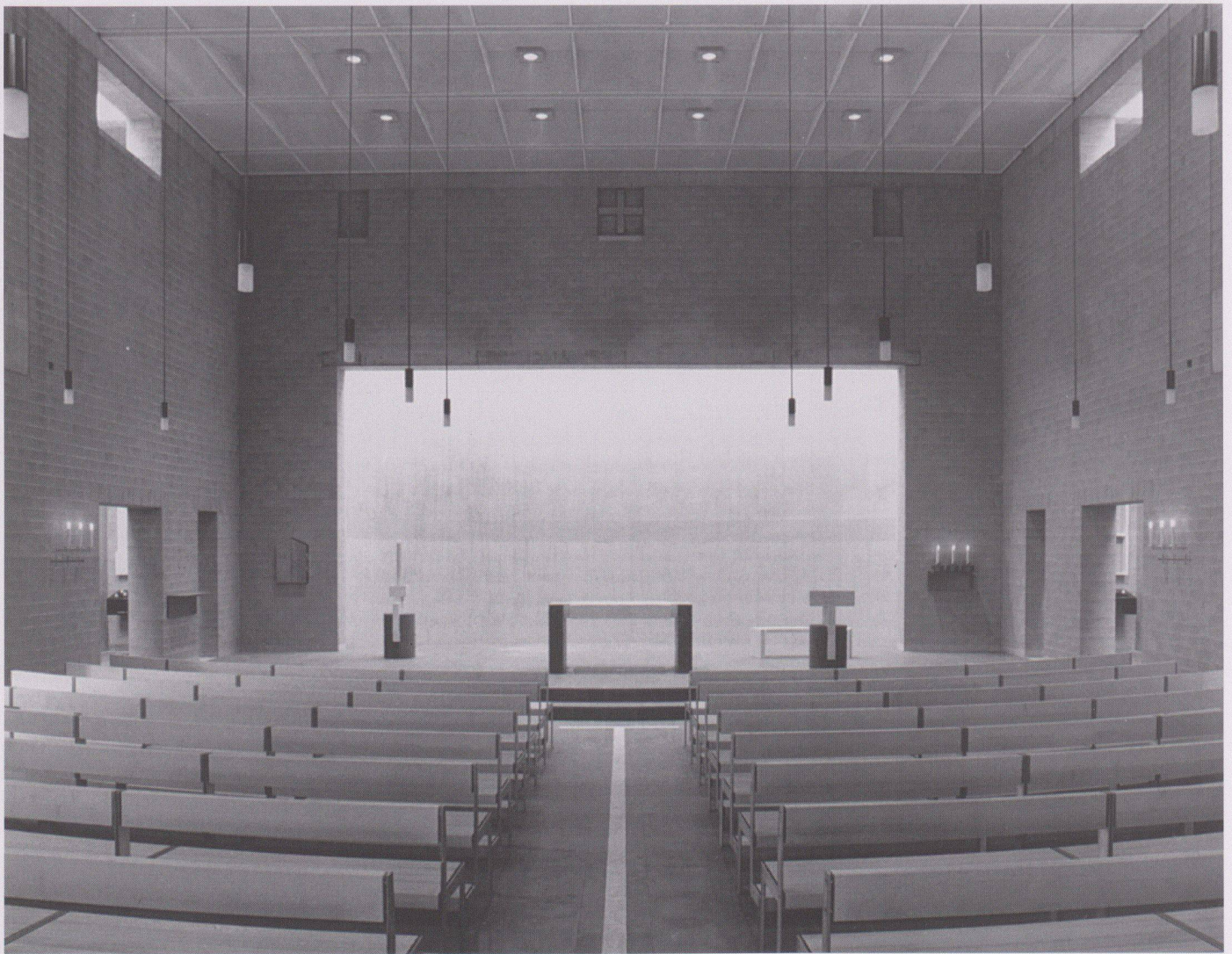
## Kostendaten

Anlagekosten nach BKP (Eine Baukostenauswertung nach der Elementkostengliederung EKG erscheint in der Werk-Datenbank II.)

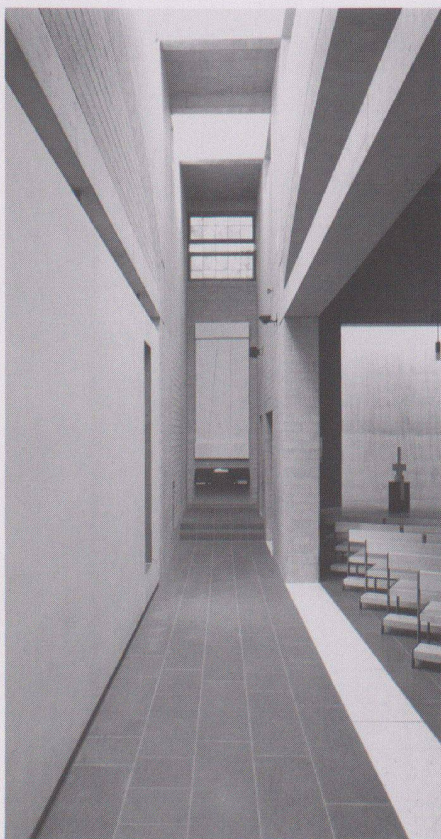
1	Vorbereitungsarbeiten	Fr. 111 980.–	2	Gebäude	Fr. 173 206.–
2	Gebäude	Fr. 8 264 340.–	20	Baugrube	Fr. 3 318 658.–
3	Betriebseinrichtungen	Fr. 375 485.–	21	Rohbau 1	Fr. 1 185 354.–
4	Umgebung	Fr. 398 819.–	22	Rohbau 2	Fr. 349 135.–
5	Baunebenkosten	Fr. 326 616.–	23	Elektroanlagen	Fr. 267 321.–
6		Fr.	24	Heizungs-, Lüftungs-, Klimaanlage	Fr. 292 005.–
7		Fr.	25	Sanitäranlagen	Fr.
8		Fr.	26	Transportanlagen	Fr. 654 017.–
9	Ausstattung	Fr. 481 142.–	27	Ausbau 1	Fr. 684 980.–
1-9	Anlagekosten total	Fr. 9 958 382.–	28	Ausbau 2	Fr. 1 339 664.–
			29	Honorare	

## Kennwerte

Gebäudekosten/m <sup>3</sup> SIA 116 BKP 2	Fr. 570.–	Bautermine	
Gebäudekosten/m <sup>2</sup> Geschossfläche GF1	Fr. 2 692.–	Wettbewerb	1984
Kosten/m <sup>2</sup> Umgebungsfläche	Fr. 119.–	Planungsbeginn	März 1986
Kostenstand nach Zürcher Baukostenindex (1977 = 100) Juni 1990	167.2 P.	Baubeginn	Februar 1989
(zwei Drittel Bauzeit interpoliert)		Bezug	März 1991
		Bauzeit	25 Monate

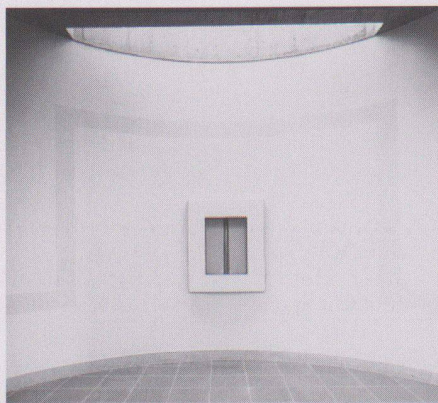


1

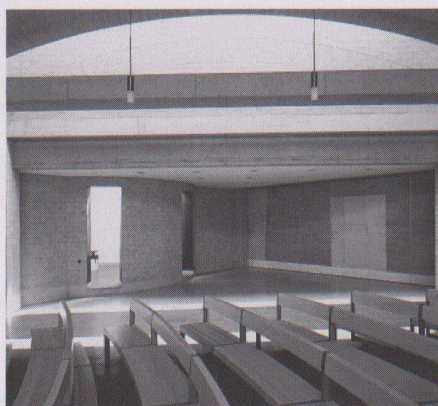


2

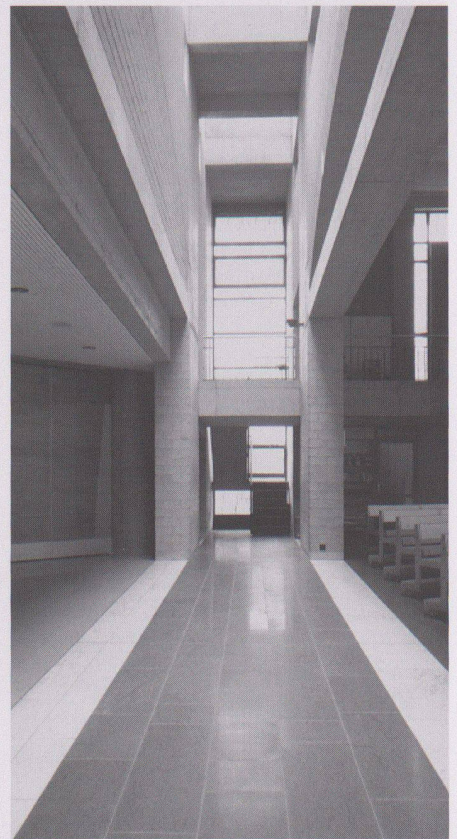
2



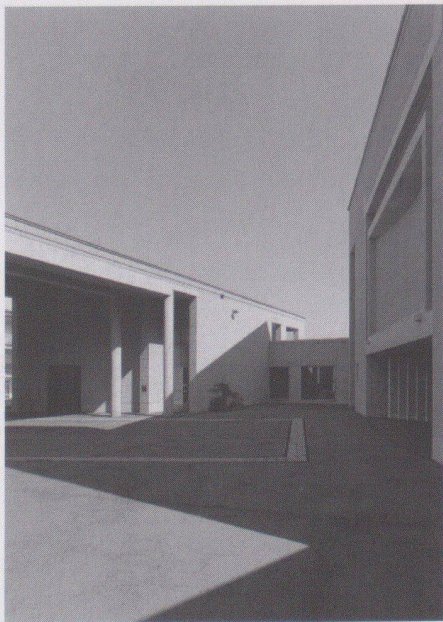
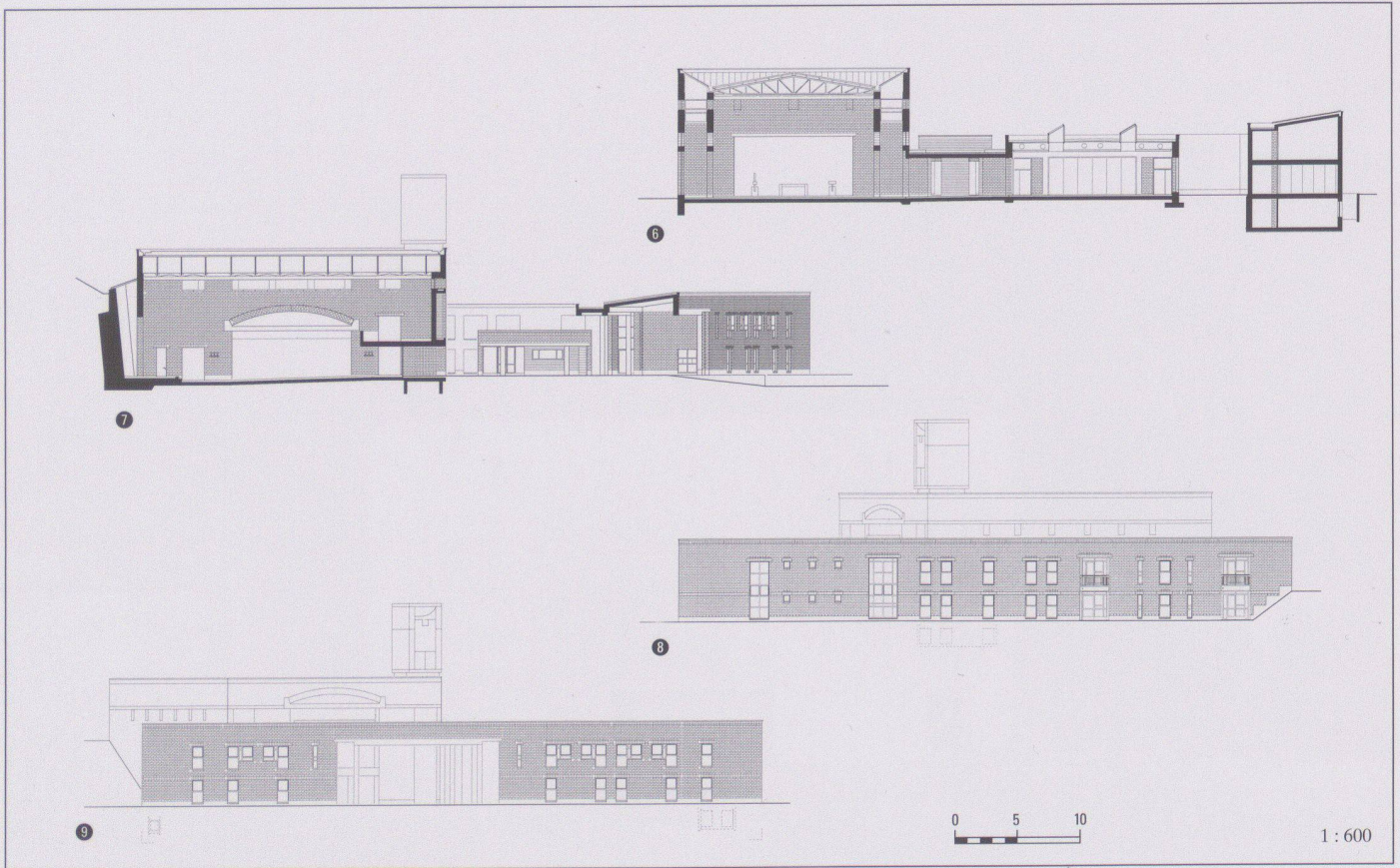
3



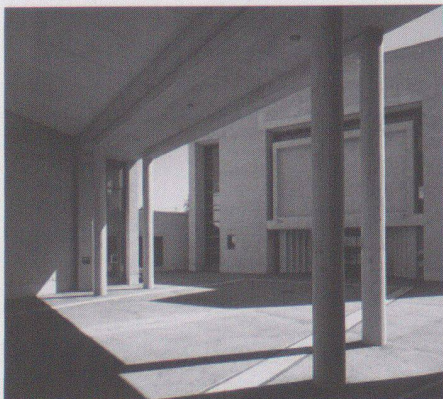
4



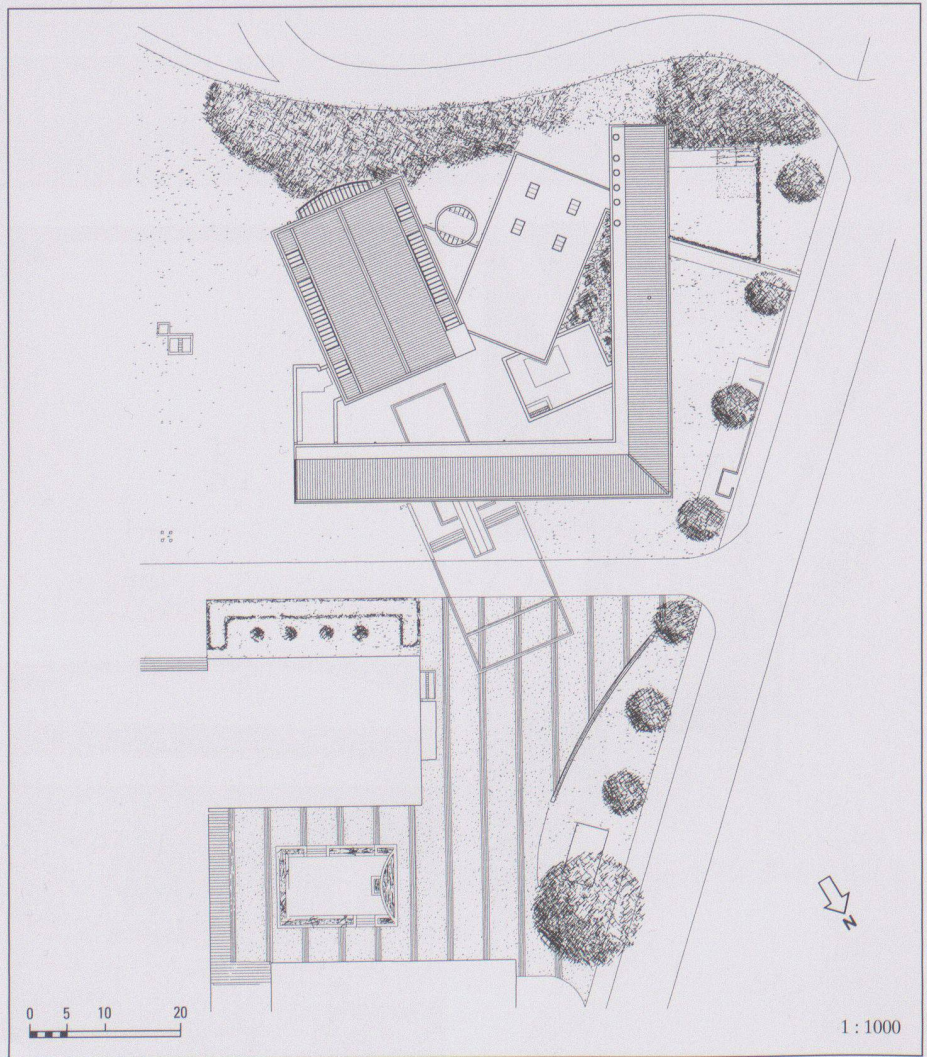
5



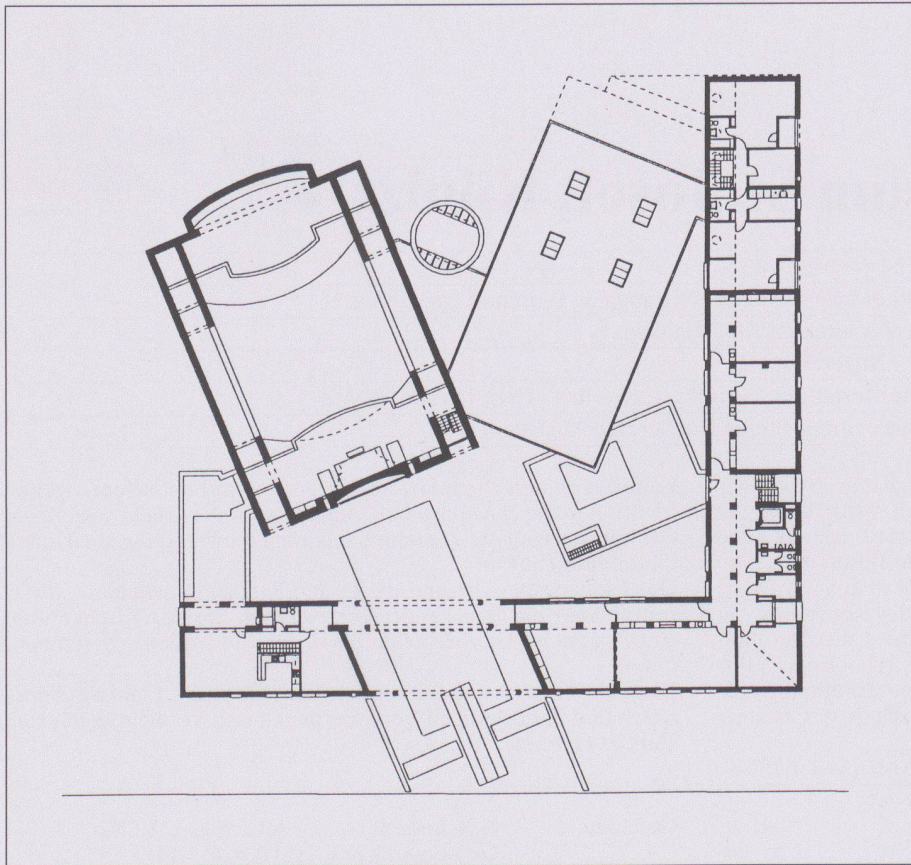
10



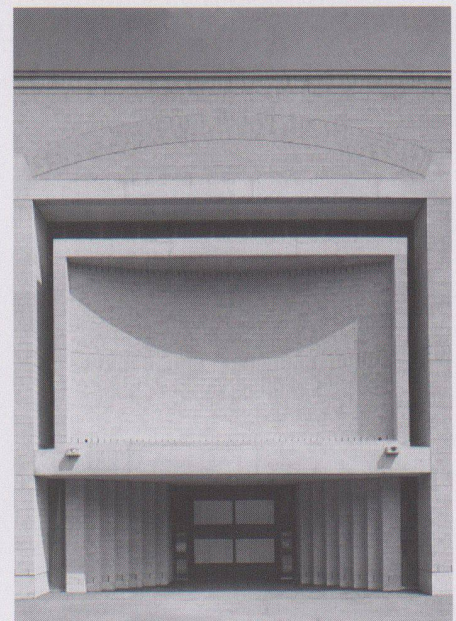
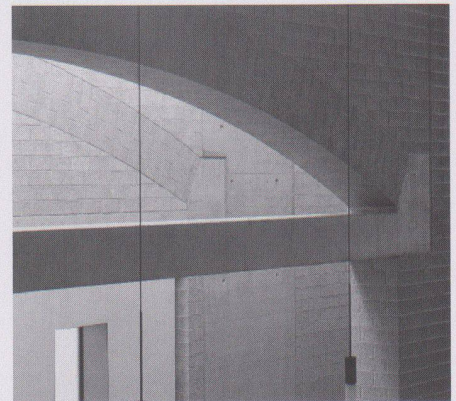
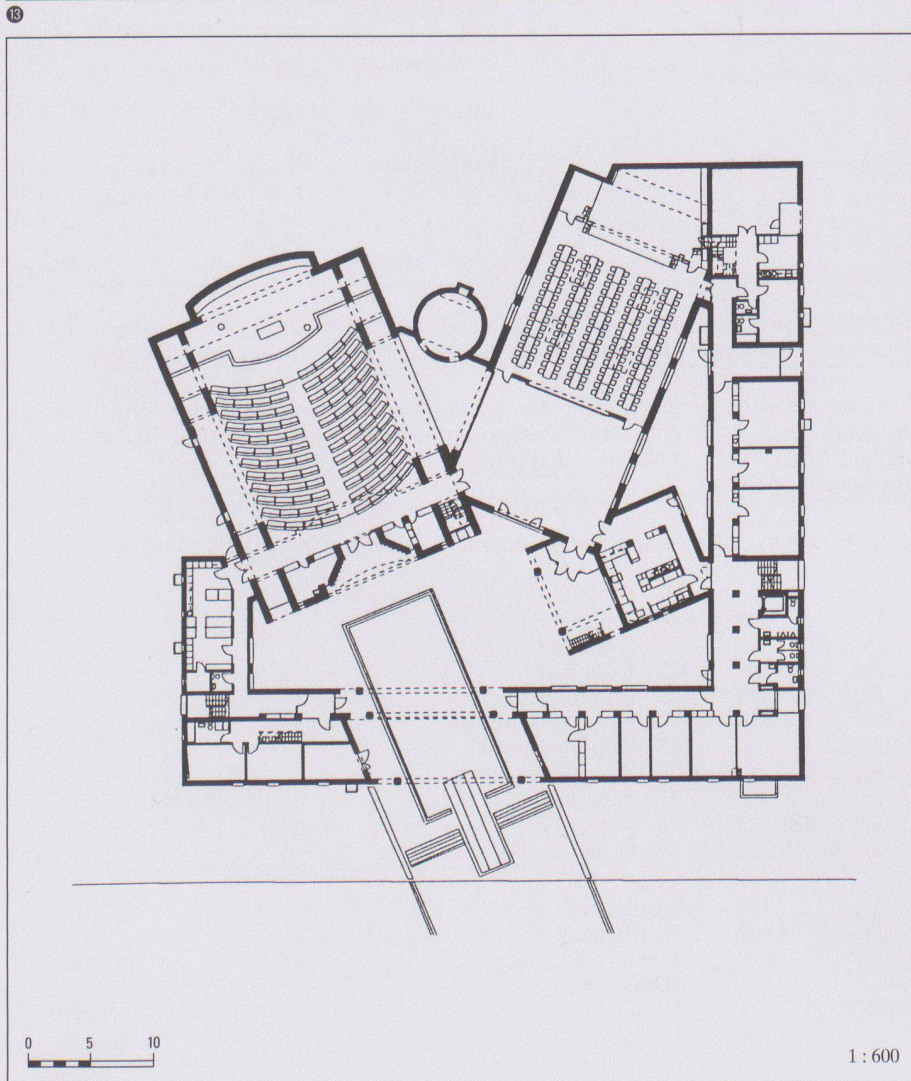
11



12



- 1 Kirche mit Chor
  - 2 Seitenschiff Nord
  - 3 Andachtsraum
  - 4 Kirchenraum
  - 5 Seitenschiff Süd
  - 6 Querschnitt
  - 7 Längsschnitt
  - 8 Südfassade
  - 9 Westfassade
  - 10 Hof
  - 11 Vordach als Übergang zum Hof
  - 12 Situation
  - 13 Obergeschoss
  - 14 Erdgeschoss
  - 15 Nord-/Westansicht
  - 16 Seitenschiff Nord
  - 17 Eingang
- Fotos: Spring, Burgdorf;  
ausgen. Bild 1:  
Pressbild AG, Bern



# Pfarreizentrum Leepünt, Dübendorf



<b>Standort</b>	8600 Dübendorf, Leepüntstrasse
<b>Bauherrschaft</b>	Römisch-katholische Kirchgemeinde Dübendorf
<b>Architekt</b>	Gerhard Erdt, Architekt SIA/FSAI/SWB, Zürich Mitarbeiter: Max Werder, Bauleitung
<b>Bauingenieur</b>	Walter Bosshard + Partner Bauingenieure AG, Dübendorf; Mitarbeiter: Heinz Spycher
<b>Spezialisten</b>	Umgebungsgestaltung: Toni Raymann, Dübendorf; Farbgestaltung: müller-emil, Zürich; Beleuchtung: Moser + Sidler, Zürich; Elektroberatung: B. Moor, Dübendorf; Heizung/Lüftung/Klima: O. Gubser, Benglen; Sanitär: H. Rubli, Dübendorf

## Projektinformation

Die Anlage des Pfarreizentrums wird im wesentlichen durch drei geometrische Grundelemente bestimmt: Rechteck, Kreis und Diagonale. Der rechteckige Baukörper nützt das knappe Gelände optimal aus, fasst die verschiedenen Räumlichkeiten in einer Form zusammen und setzt als Eckpfeiler für die Neuentwicklung der Stadtmitte Dübendorfs einen neuen Massstab im heterogenen vorstädtischen Umfeld. Im Zentrum der Anlage liegt der runde Innenhof, im Gegensatz zur massiven Umfassungsmauer als transparente Rotunde gestaltet. Er verbindet Innen- und Aussenraum, bietet als Aussenfoyer Platz für verschiedene Aktivitäten und verknüpft durch die Fussgängerdiagonale den privaten mit dem öffentlichen Bereich. Über dem Hof schwebt das trichterförmige Glasdach. Vom Chor der Kirche ausgehend, durchschneidet die Fussgängerdiagonale das Gebäude, führt über den Hof Richtung Stadtmitte und verbindet so das kirchliche mit dem städtischen

Zentrum. Die um den Hof liegenden Foyers erschliessen Säle und Gruppenräume auf zwei Geschossen. Für Grossanlässe können der grosse und der kleine Saal mit dem Foyer durch Öffnen der Schiebewände zusammengelegt werden. Der grosse Saal wird durch die hineingestellte quadratische Stahlkonstruktion mit vier Stützen und einer Kassettendecke räumlich strukturiert; die Saalfenster durchbrechen mit einer filigranen Metallkonstruktion die Umfassungsmauer. Über der zweigeschossigen Anlage liegt die grosse Dachterrasse als attraktiver Freiraum mit optischem Bezug zum dominierenden Kirchturm. Sie ist durch Pultdächer, Sitzplatzdach und eine noch im Wachstum begriffene «grüne Wolke» räumlich gefasst. Die Formgebung wird durch ein einfaches Materialkonzept verstärkt, KS-Sichtstein, Fenster- und Metallkonstruktionen weiss gestrichen. Farbkonzept und Schiebewandgestaltung: müller-emil.

## Projektdaten

Grundstück:	Arealfläche netto	3 500 m <sup>2</sup>	Gebäude:	Geschosszahl	1 UG, 1 EG, 1 OG, 1 DG
	Überbaute Fläche	1 402 m <sup>2</sup>		Geschossflächen	(SIA 416, 1.141)
	Umgebungsfläche	2 098 m <sup>2</sup>		Untergeschoss	GF1 1 366 m <sup>2</sup>
	Bruttogeschossfläche BGF	2 984 m <sup>2</sup>		Erdgeschoss	GF1 1 107 m <sup>2</sup>
				Obergeschoss	GF1 851 m <sup>2</sup>
	Ausnutzungsziffer (BGF: Arealfläche)	0.85		Total	GF1 3 324 m <sup>2</sup>
	Aussenwandflächen: Geschossflächen	0.70			
	Rauminhalt: (SIA 116)	15 200 m <sup>3</sup>			

## Raumprogramm

Foyers, grosser Saal für 350 Personen mit Bühne, kleiner Saal für 150 Personen, Pianoraum für 100 Personen, Cheminéeraum für

100 Personen, 8 Gruppenräume, Küchen, Büro Kirchgemeinde, Bibliothek, Kegelbahn, Lager/Archivräume.

## Konstruktion

Tragende Konstruktion Boden, Wände, Decken in Stahlbeton. Fassade Umfassungsmauer 2schalig mit vorgesetztem Kalksandstein-Sichtmauerwerk. Saal und Hoffassade sowie Hofdach Stahlkonstruktion verglast. Schrägdächer Aluprofilblech, Speng-

lerarbeiten Kupfer-Titanzinkblech. Material innen: Boden Säle Eichenparkett, Foyer EG Steinzeugplatten, Foyer und Gruppenräume UG/OG/PU-Gussbelag, Wände verputzt. Decken Akustiktäfer, Kassettendecke Saal, Holzpaneele mit Streckmetall.

## Kostendaten

Anlagekosten nach BKP

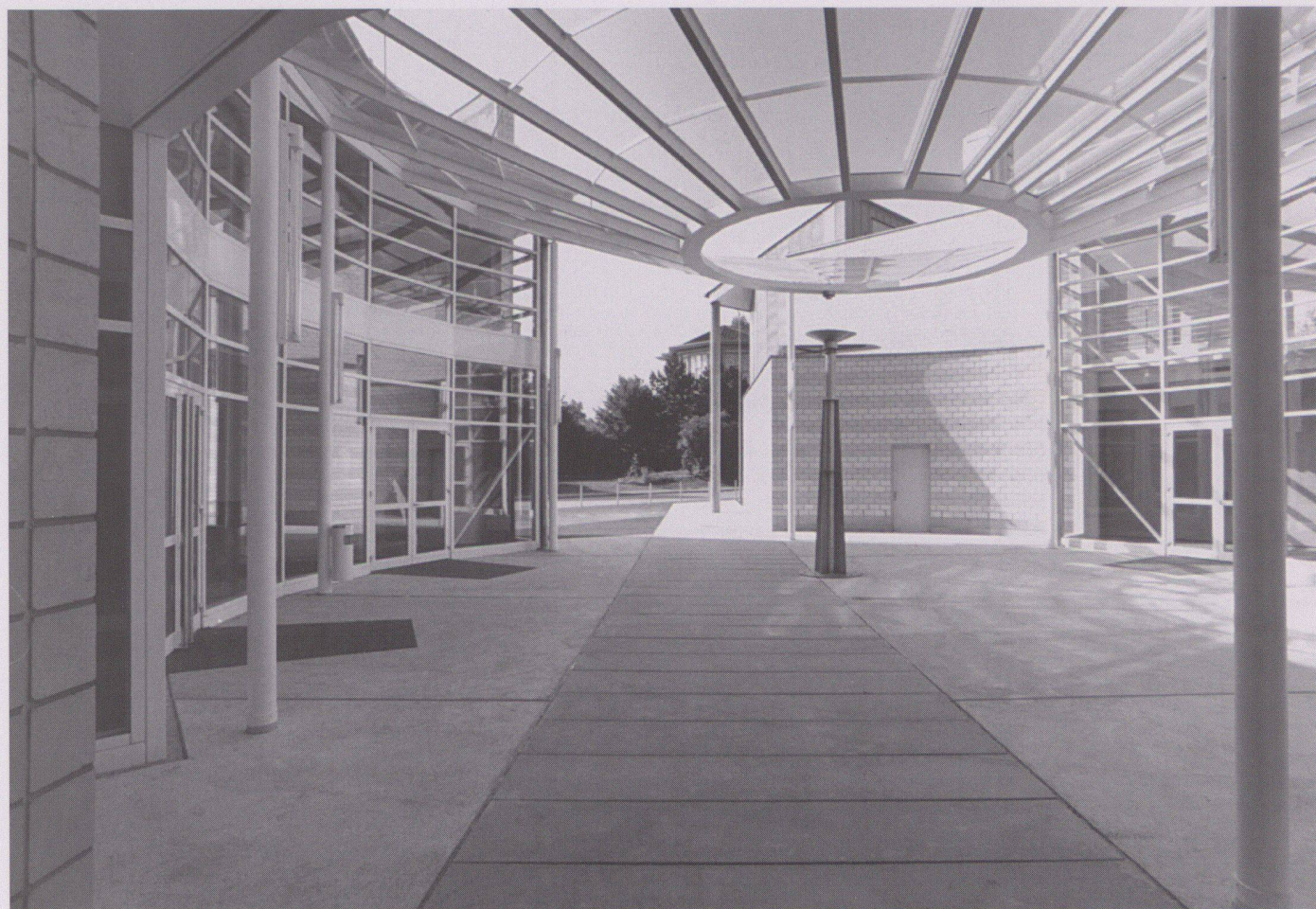
1	Vorbereitungsarbeiten	Fr.	32 786.-	2	Gebäude		
2	Gebäude	Fr.	7 901 993.-	20	Baugrube	Fr.	106 212.-
3	Betriebseinrichtungen	Fr.	399 419.-	21	Rohbau 1	Fr.	2 661 256.-
4	Umgebung	Fr.	389 126.-	22	Rohbau 2	Fr.	1 327 811.-
5	Baunebenkosten	Fr.	379 758.-	23	Elektroanlagen	Fr.	268 258.-
6		Fr.		24	Heizungs-, Lüftungs-, Klimaanlagen	Fr.	583 024.-
7		Fr.		25	Sanitäranlagen	Fr.	295 286.-
8		Fr.		26	Transportanlagen	Fr.	108 583.-
9	Ausstattung	Fr.	334 542.-	27	Ausbau 1	Fr.	540 798.-
1-9	Anlagekosten total	Fr.	9 457 624.-	28	Ausbau 2	Fr.	714 660.-
				29	Honorare	Fr.	1 296 105.-

## Kennwerte

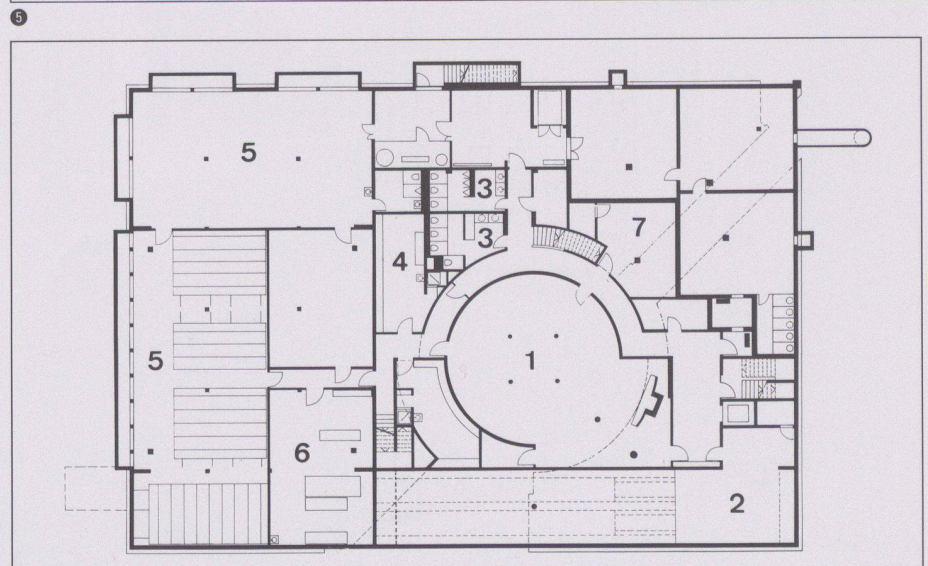
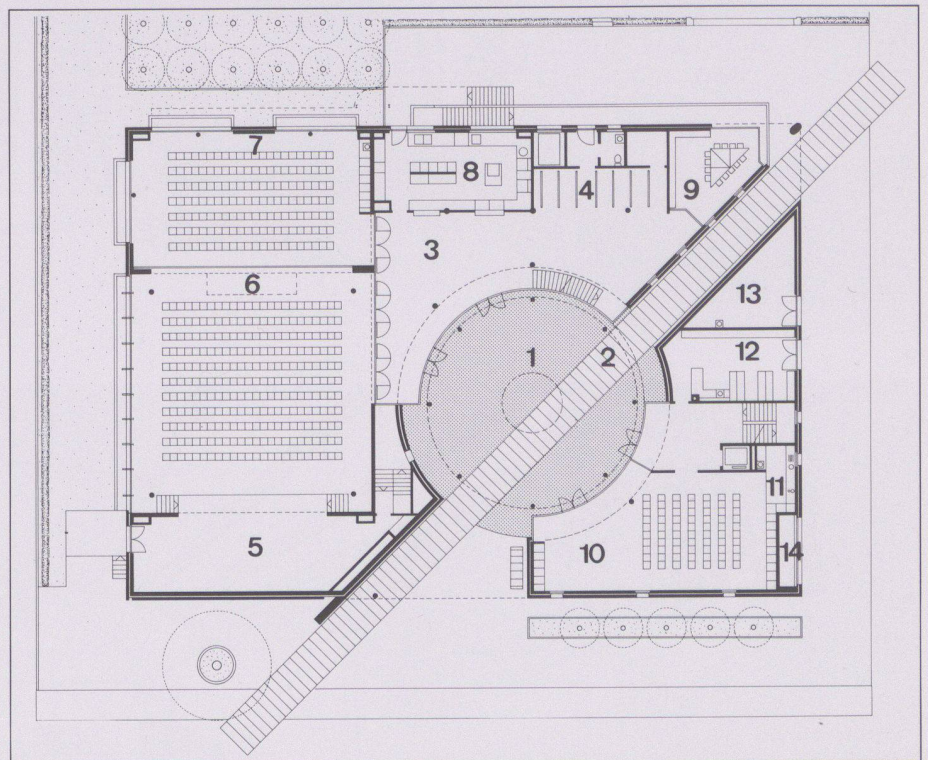
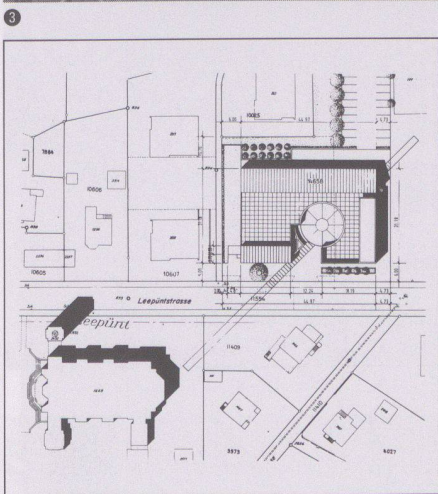
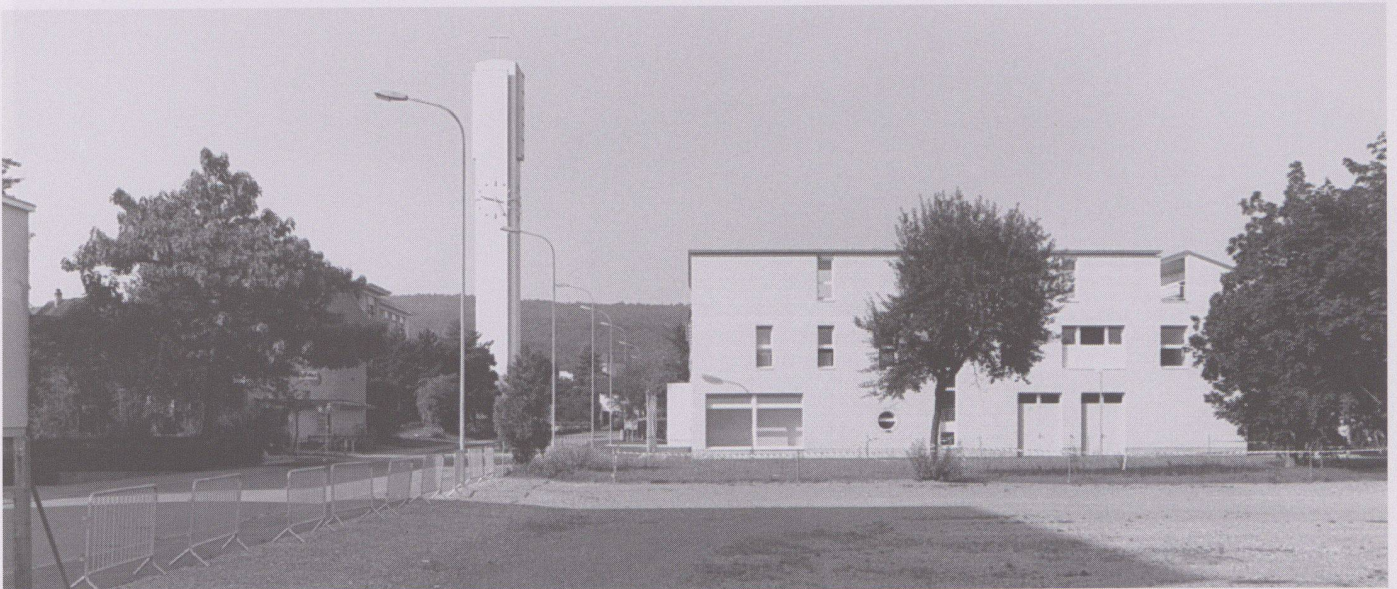
Gebäudekosten/m <sup>3</sup> SIA 116	Fr.	520.-	Bautermine	
Gebäudekosten/m <sup>2</sup> Geschossfläche GF1	Fr.	2 377.-	Planungsbeginn	Wettbew. 1988
Kosten/m <sup>2</sup> Umgebungsfläche	Fr.	185.-	Baubeginn	Juni 1990
Kostenstand nach Zürcher Baukostenindex (1977 = 100) 1.10.1992		175 P.	Bezug	Juni 1992
			Bauzeit	24 Monate



1



2



1 Nordwestfassade mit Fussgängerdiagonale

2 Innenhof, Blick Richtung Kirche

3 Nordostfassade mit Kirchturm

4 Situation

5 Erdgeschoss: 1 Hof, 2 Fussgängerdiagonale, 3 Foyer, 4 Garderobe, 5 Bühne, 6 grosser Saal, 350 Pers., 7 kleiner Saal, 150 Pers., 8 Küche, 9 Bibliothek, 10 Pianoraum, 100 Pers., 11 Teeküche, 12 Material Pfadi, 13 Abwart, 14 OL Kegelbahn

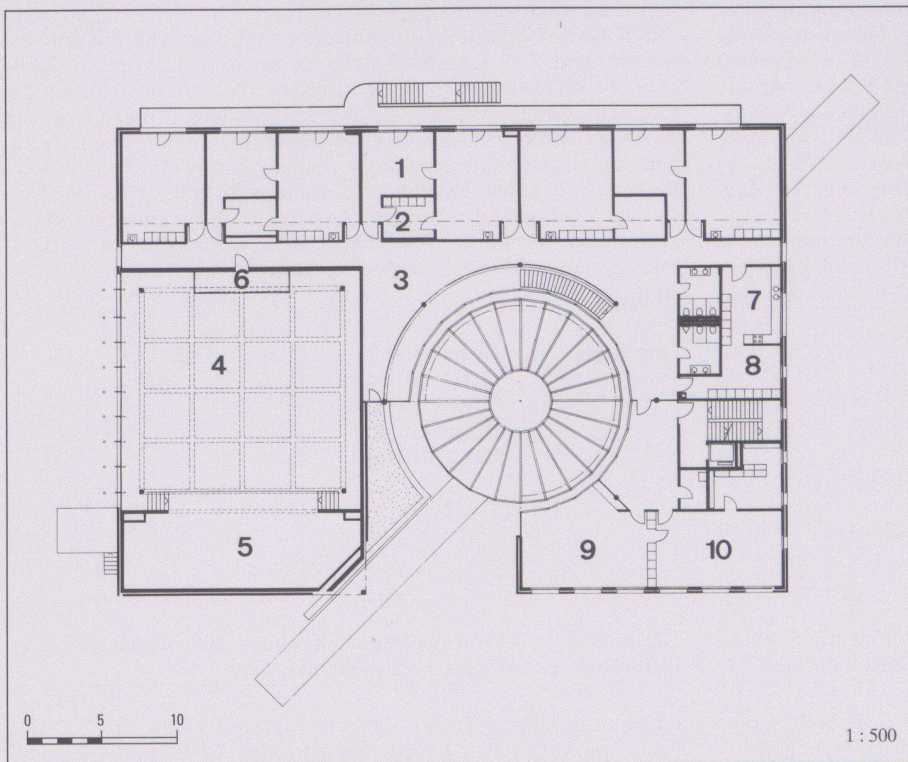
6 Untergeschoss: 1 Cheminéeraum, 2 Kegelbahn, 3 Toiletten Saal, 4 Garderoben Bühne, 5 Lager/Archiv, 6 Heizung/Lüftung, 7 Zivilschutz



7



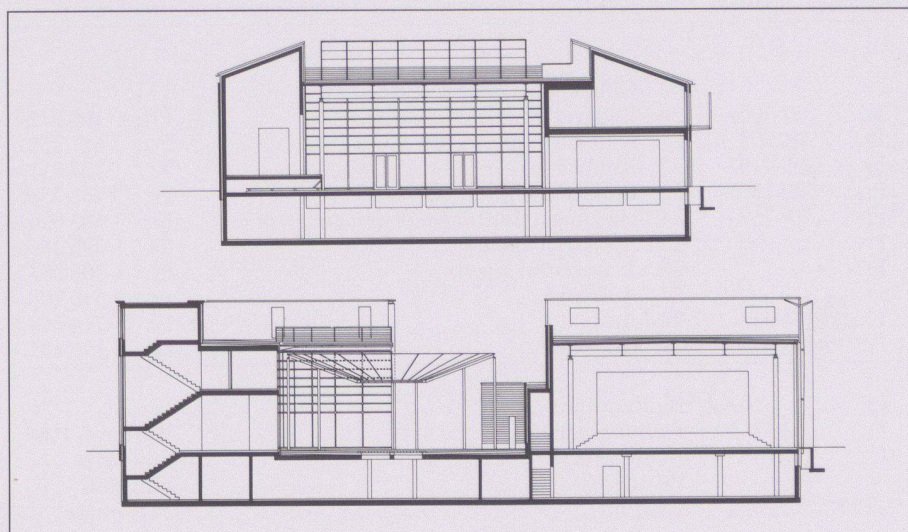
8



9



11



10

7 Saalfassade mit Grünvorhang

8 Balkon Gruppenräume

9 Obergeschoss: 1 Gruppenräume, 2 Material, 3 Foyer, 4 Luftraum Saal, 5 Luftraum Bühne, 6 Technik, 7 Küche Gruppen, 8 Economat, 9 Büro Kirchgemeinde, 10 Sitzungszimmer

10 Schnitte A-A, B-B

11 Foyer Saal

Fotos: Harry Moor, Zürich

Flugaufnahme (kleines Bild):  
Desair AG, Wermatswil