

**Zeitschrift:** Werk, Bauen + Wohnen  
**Herausgeber:** Bund Schweizer Architekten  
**Band:** 81 (1994)  
**Heft:** 6: Balkone, Terrassen = Balcons, terrasses = Balconies, terraces

**Artikel:** Wohnüberbauung in Fukuoka, Japan, 1991 : Architekt : Steven Holl Architects, P.C.  
**Autor:** S.H.  
**DOI:** <https://doi.org/10.5169/seals-61567>

### **Nutzungsbedingungen**

Die ETH-Bibliothek ist die Anbieterin der digitalisierten Zeitschriften auf E-Periodica. Sie besitzt keine Urheberrechte an den Zeitschriften und ist nicht verantwortlich für deren Inhalte. Die Rechte liegen in der Regel bei den Herausgebern beziehungsweise den externen Rechteinhabern. Das Veröffentlichen von Bildern in Print- und Online-Publikationen sowie auf Social Media-Kanälen oder Webseiten ist nur mit vorheriger Genehmigung der Rechteinhaber erlaubt. [Mehr erfahren](#)

### **Conditions d'utilisation**

L'ETH Library est le fournisseur des revues numérisées. Elle ne détient aucun droit d'auteur sur les revues et n'est pas responsable de leur contenu. En règle générale, les droits sont détenus par les éditeurs ou les détenteurs de droits externes. La reproduction d'images dans des publications imprimées ou en ligne ainsi que sur des canaux de médias sociaux ou des sites web n'est autorisée qu'avec l'accord préalable des détenteurs des droits. [En savoir plus](#)

### **Terms of use**

The ETH Library is the provider of the digitised journals. It does not own any copyrights to the journals and is not responsible for their content. The rights usually lie with the publishers or the external rights holders. Publishing images in print and online publications, as well as on social media channels or websites, is only permitted with the prior consent of the rights holders. [Find out more](#)

**Download PDF:** 30.04.2026

**ETH-Bibliothek Zürich, E-Periodica, <https://www.e-periodica.ch>**

**Wohnüberbauung in Fukuoka, Japan, 1991**  
 Architekt: Steven Holl Architects, P.C.



**Nordseite**  
 Côte nord  
 North side

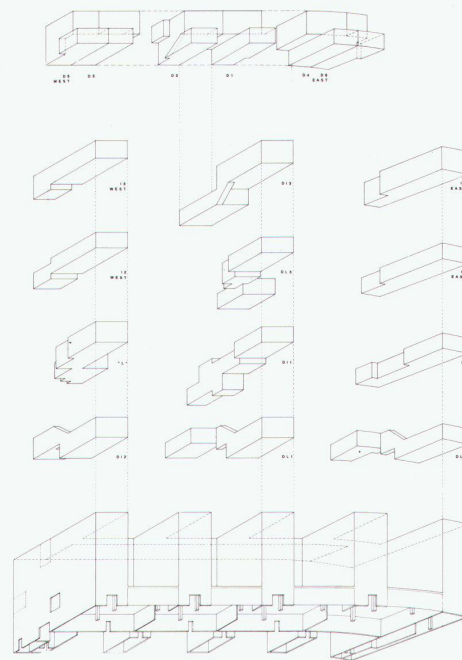
**Gesamtansicht von Süden**  
 Vue générale côté sud  
 General view from the south

Vier aktive, nach Norden ausgerichtete Aussenräume greifen in vier ruhige, nach Süden gerichtete Aussenräume über, um ein Gefühl des Erhabenen in unmittelbarem Kontakt mit dem häuslichen Alltag zu bringen. Um den Eindruck der Leere zu steigern, sind die nach Süden gerichteten Räume mit Wasser überflutet; die Spiegelungen der Sonne auf der Wasseroberfläche huschen über die Decken der nördlichen Höfe und der Wohnräume.

Die 28 Wohnungen sind auf dem Prinzip des «fließenden Raumes» aufgebaut. Dabei erhält das traditionelle Fusuma-Konzept der mehrfachen Nutzung der Wohnung eine zeitgemässe Deutung und Umsetzung. Die eine Art des räumlichen Übergreifens, die alltägliche, erlaubt die Erweiterung des Wohnbereiches während des Tages, nur um des Nachts wieder in Schlafräume aufgeteilt zu werden. Die andere, die episodische, nimmt Bezug auf die sich über die Jahre hinweg ändernde Familienstruktur: zusätzliche Räume können hinzugefügt oder weggelassen werden, um je nachdem das Wegziehen erwachsener Kinder oder das Zusammenziehen mit alten Eltern zu ermöglichen.

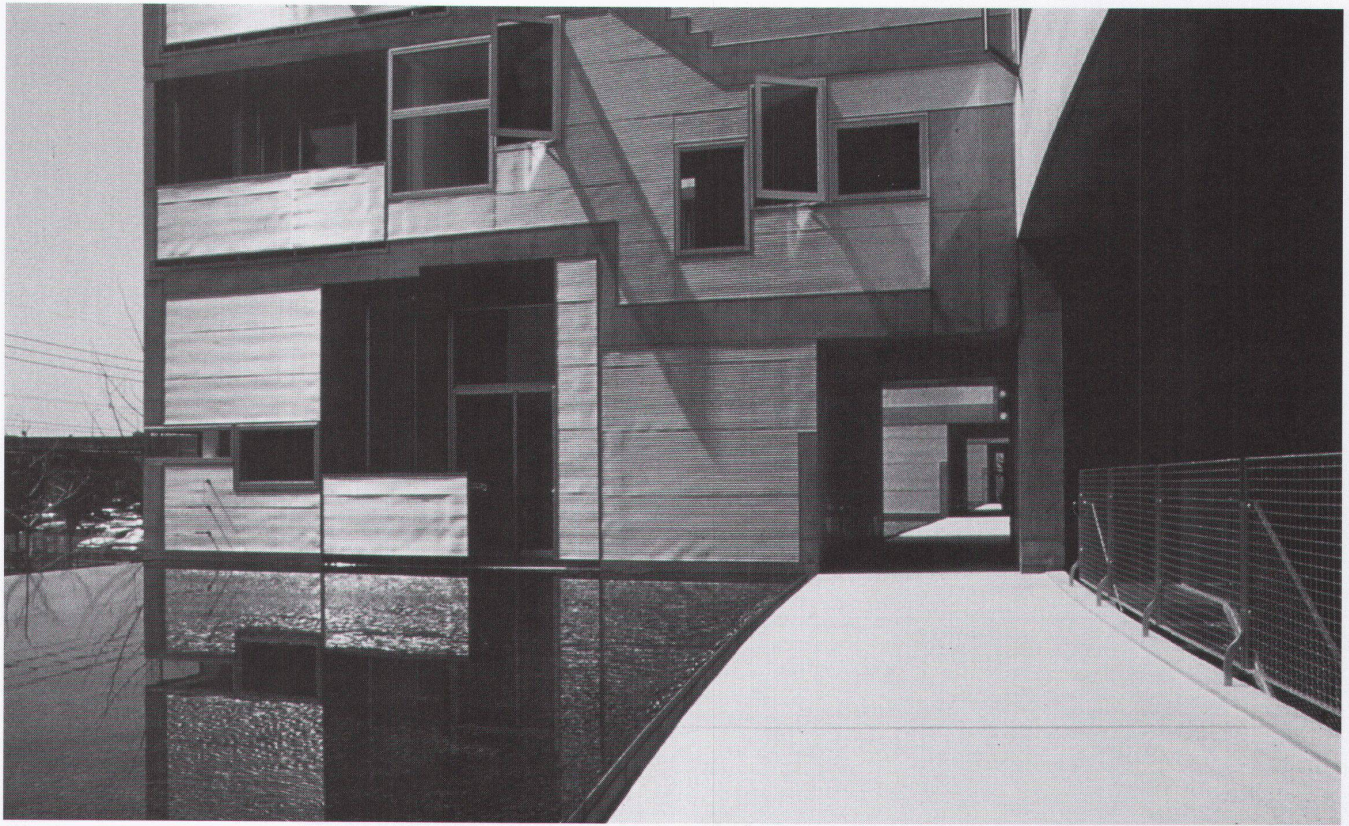
Das Tragsystem besteht aus tragenden Betonwänden mit roh belassener Oberfläche.

*S.H., Red.*

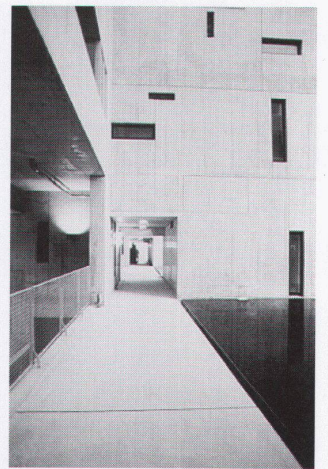


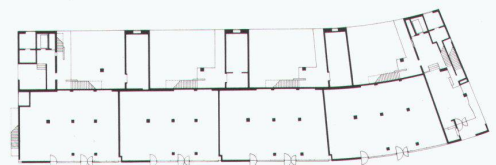
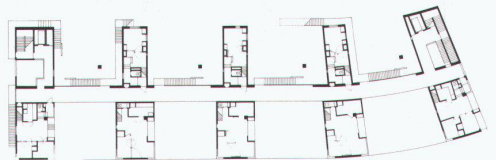
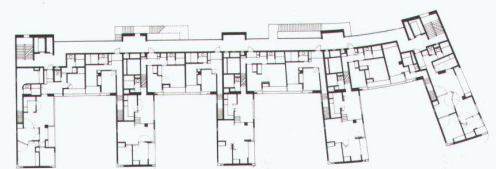
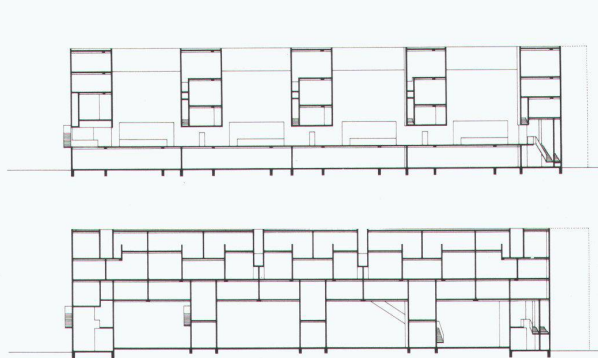
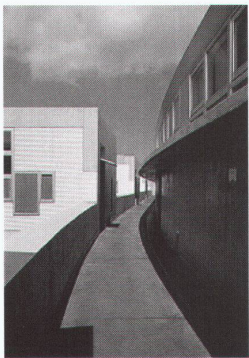
**Kubische Darstellung der Wohnungstypen**

- Représentation cubique des types d'appartement
- Cubic portrayal of the apartment types



**Erschließungsebene im  
Sockelgeschoss**  
Accès au niveau du socle  
Circulation level on the base floor





**Gesamtansicht von Westen**  
 Vue générale côté ouest  
 General view from the west

**Erschliessungsweg im Dachgeschoss**  
 Accès à l'étage attique  
 Access on the roof floor

**Längsschnitte**  
 Coupes longitudinales  
 Longitudinal sections

**Obergeschosse, Sockel- und Erdgeschoss**  
 ■ Etages supérieurs, socle et rez-de-chaussée  
 ■ Upper floors, base and ground-floors