

**Zeitschrift:** Werk, Bauen + Wohnen  
**Herausgeber:** Bund Schweizer Architekten  
**Band:** 81 (1994)  
**Heft:** 5: Individualität als Mass = L'individualié comme mesure = Individuality as a yardstick

**Artikel:** Überbauung Fischthür-Wiggerten, Strengelbach, Richtplan 1993 :  
Architekt : Hannes Ineichen, Luzern

**Autor:** [s.n.]

**DOI:** <https://doi.org/10.5169/seals-61544>

### **Nutzungsbedingungen**

Die ETH-Bibliothek ist die Anbieterin der digitalisierten Zeitschriften auf E-Periodica. Sie besitzt keine Urheberrechte an den Zeitschriften und ist nicht verantwortlich für deren Inhalte. Die Rechte liegen in der Regel bei den Herausgebern beziehungsweise den externen Rechteinhabern. Das Veröffentlichen von Bildern in Print- und Online-Publikationen sowie auf Social Media-Kanälen oder Webseiten ist nur mit vorheriger Genehmigung der Rechteinhaber erlaubt. [Mehr erfahren](#)

### **Conditions d'utilisation**

L'ETH Library est le fournisseur des revues numérisées. Elle ne détient aucun droit d'auteur sur les revues et n'est pas responsable de leur contenu. En règle générale, les droits sont détenus par les éditeurs ou les détenteurs de droits externes. La reproduction d'images dans des publications imprimées ou en ligne ainsi que sur des canaux de médias sociaux ou des sites web n'est autorisée qu'avec l'accord préalable des détenteurs des droits. [En savoir plus](#)

### **Terms of use**

The ETH Library is the provider of the digitised journals. It does not own any copyrights to the journals and is not responsible for their content. The rights usually lie with the publishers or the external rights holders. Publishing images in print and online publications, as well as on social media channels or websites, is only permitted with the prior consent of the rights holders. [Find out more](#)

**Download PDF:** 02.04.2026

**ETH-Bibliothek Zürich, E-Periodica, <https://www.e-periodica.ch>**

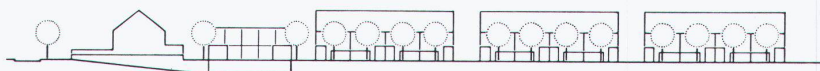
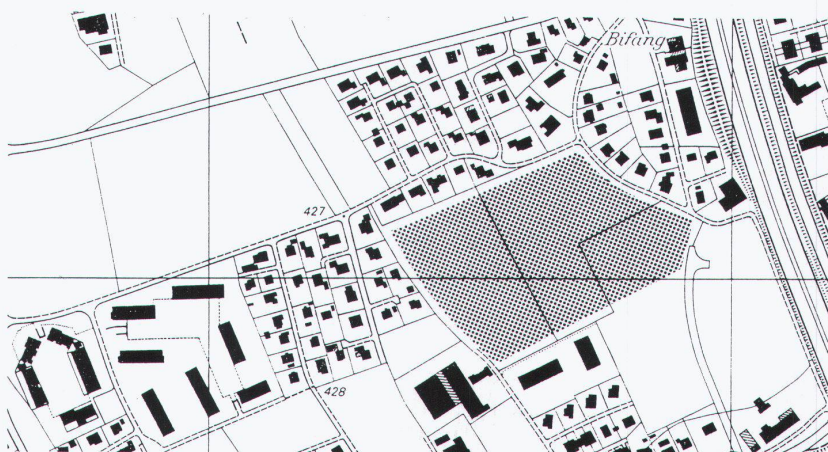
# Überbauung Fischthür-Wiggerten, Strengelbach, Richtplan 1993

Architekt: Hannes Ineichen, Luzern

Das 38 000 m<sup>2</sup> grosse, flache Grundstück wird durch ein Netz von beschränkt befahrbaren Wohn- und Spielstrassen und -plätzen mit Baumalleen und Schnitthecken erschlossen. Es besteht also ein übergreifendes, von den Privatgärten unabhängiges «Grünkonzept» im öffentlichen Bereich. Siedlungsschwerpunkt ist der innerhalb der Siedlung gelegene Platz über der Tiefgarage, mit Kindergarten und Freizeithaus, als öffentlicher Freiraum an oberster Stelle innerhalb der Hierarchie der Erschliessungen. Dieses «Quartier-Gerüst» erlaubt eine schrittweise Etaprierung, bei der die beiden wichtigsten Grundeigentümer in allen Etappen unabhängig voneinander operieren können. Es sind vorwiegend zweigeschossige nordost/südwest- bzw. nordwest/südostorientierte Reihenhäuser mit ausbaubarem Dachgeschoss und einer Ausnutzung von 50% vorgesehen.

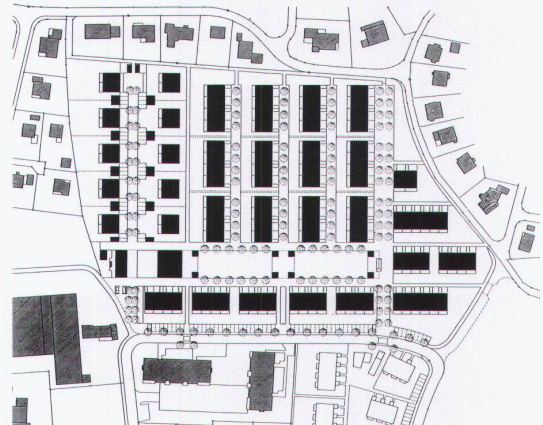
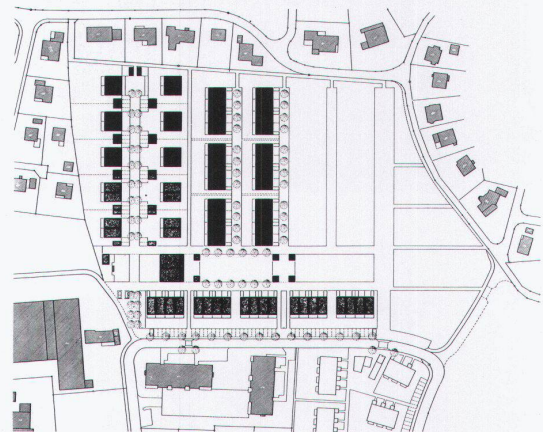
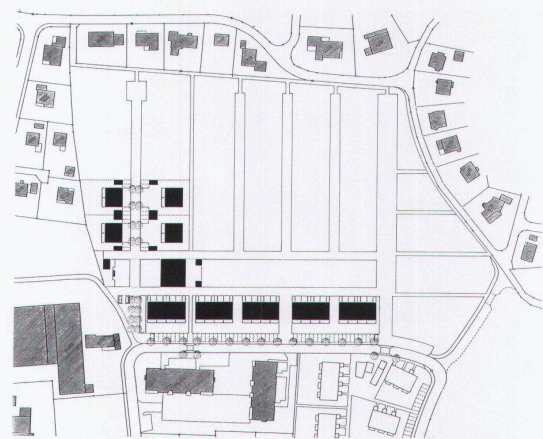
■ Ensemble d'habitat Fischthür-Wiggerten, Strengelbach, plan directeur 1993  
Le grand terrain plat de 38 000 m<sup>2</sup> est desservi par un réseau de rues résidentielles et de jeu avec circulation limitée, et de places avec allées bordées d'arbres et haies taillées. Il existe donc, dans l'espace public, un «concept de verdure» général indépendant des jardins privés. Le centre de gravité de l'ensemble est la place intérieure surmontant le parking souterrain avec école maternelle et maison des loisirs qui forme un espace public libre situé au sommet de la hiérarchie des dessertes. Cette «ossature de quartier» autorise une réalisation en étapes permettant aux deux principaux propriétaires du terrain d'opérer indépendamment l'un de l'autre à chaque phase. Il s'agit surtout de maisons en rangées à deux niveaux orientées nord-est/sud-ouest, resp. nord-ouest/sud-est, avec combles aménageables et coefficient d'utilisation de 50%.

■ Development Fischthür-Wiggerten, Strengelbach, structure-plan 1993  
The flat, 38 000 m<sup>2</sup> site is covered by a network of residential and play roads and squares lined by trees and hedges and only limitedly open to traffic; it represents a publicly accessible "green concept" independent of the private gardens. The focal point of the development is a square with a kindergarten and leisure centre located above an underground car park – a public area which takes pride of place in the hierarchy of the circulation areas. This "area scaffolding" is amenable to stage-by-stage development in which the main landowners can operate independently of one another. The development consists primarily of two-storey northeast/southwest- and northwest/southeast-orientated row houses with extendable roof floors and a 50% utilisation factor.



**Gesamtsituation**  
Situation générale  
Overall view of the site

**Schnitt**  
Coupe  
Section



**Situation Etappe A**  
Situation étape A  
Site stage A

**Situation Etappe B**  
Situation étape B  
Site stage B

**Situation Vollausbau**  
Situation état final  
Site final stage