

**Zeitschrift:** Werk, Bauen + Wohnen  
**Herausgeber:** Bund Schweizer Architekten  
**Band:** 81 (1994)  
**Heft:** 4: Instabiles ordnen? = Ordonner l'instable? = Organising the unstable?

**Artikel:** Konterkarierend : Büro- und Geschäftshaus in Innsbruck, 1993 :  
Architekt : Peter Lorenz  
**Autor:** [s.n.]  
**DOI:** <https://doi.org/10.5169/seals-61534>

### **Nutzungsbedingungen**

Die ETH-Bibliothek ist die Anbieterin der digitalisierten Zeitschriften auf E-Periodica. Sie besitzt keine Urheberrechte an den Zeitschriften und ist nicht verantwortlich für deren Inhalte. Die Rechte liegen in der Regel bei den Herausgebern beziehungsweise den externen Rechteinhabern. Das Veröffentlichen von Bildern in Print- und Online-Publikationen sowie auf Social Media-Kanälen oder Webseiten ist nur mit vorheriger Genehmigung der Rechteinhaber erlaubt. [Mehr erfahren](#)

### **Conditions d'utilisation**

L'ETH Library est le fournisseur des revues numérisées. Elle ne détient aucun droit d'auteur sur les revues et n'est pas responsable de leur contenu. En règle générale, les droits sont détenus par les éditeurs ou les détenteurs de droits externes. La reproduction d'images dans des publications imprimées ou en ligne ainsi que sur des canaux de médias sociaux ou des sites web n'est autorisée qu'avec l'accord préalable des détenteurs des droits. [En savoir plus](#)

### **Terms of use**

The ETH Library is the provider of the digitised journals. It does not own any copyrights to the journals and is not responsible for their content. The rights usually lie with the publishers or the external rights holders. Publishing images in print and online publications, as well as on social media channels or websites, is only permitted with the prior consent of the rights holders. [Find out more](#)

**Download PDF:** 14.01.2026

**ETH-Bibliothek Zürich, E-Periodica, <https://www.e-periodica.ch>**

**Büro- und Geschäftshaus  
in Innsbruck, 1993**  
Architekt: Peter Lorenz,  
Innsbruck

Der schmale, fünfgeschossige Bau in der Altstadt von Innsbruck stammt aus dem 15. Jahrhundert und wurde um 1908 von einem Bildhauer umgebaut, der die Fassade und das Innere mit skurrilen Reliefs bestückte, die in deutsch-nationalen Motiven die Vorlage hatten.

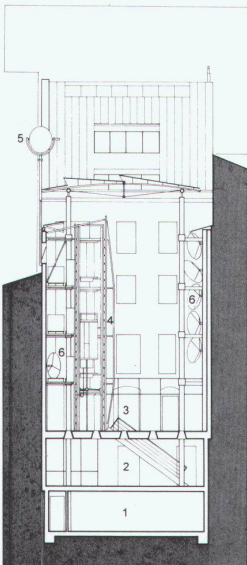
Das Haus diente später schlagenden Studentenverbindungen als Heimstätte, wo im März 1938 auch die Machtübernahme der Nationalsozialisten proklamiert wurde. Die Bauaufgabe bestand in der Sanierung des Altbaus, mit dem Ziel, ihn als historisches Dokument zu erhalten

und diesem gleichzeitig eine konterkarierende Architektur des Neubaus (mit Läden, einem Café und Büros) entgegenzusetzen.

Das lückenschliessende Gebäude mit den extremen Ausmassen von rund 10 m Breite und fast 50 m Länge stellte vordringlich das Problem der Belichtung. Zwischen der geschlossenen Strassen- und Hoffront wurde ein innerer, offener Hof ausgespart, wo durch ein Glasdach bis in das Tiefparterre Licht einströmt. Die filigrane, leicht wirkende Stahlkonstruktion kontrastiert die träge Materialschwemme des Altbaus. *Red.*



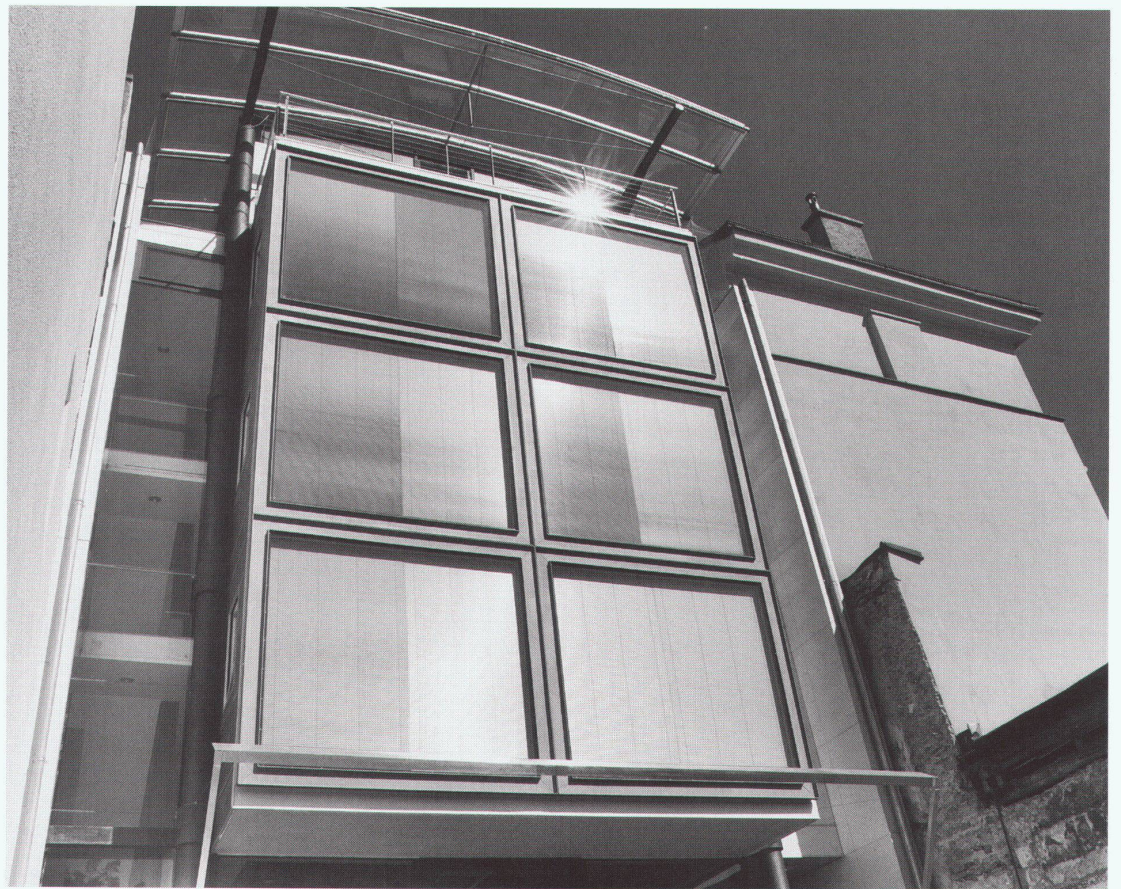
Strassenseite,  
sanierter Altbau



**Querschnitt:**

- 1 Lagerkeller
- 2 Verkaufsraum Tiefparterre
- 3 Innenhof
- 4 Glaslift
- 5 Heliostat, sonnennachgeführt
- 6 Umlenkspiegel für Tageslichteinführung

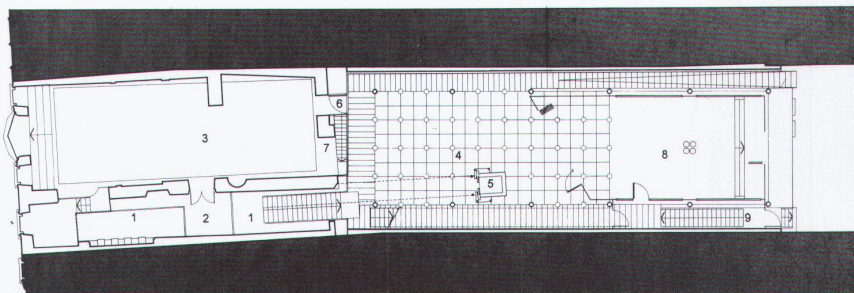
**Rückseite, Neubau**







Der innere Hof mit Glasdach,  
im Hintergrund die Fassade  
des Neubaus



#### Hochparterre

Altbau:

- 1 Luftraum über Durchgang
- 2 Galerie
- 3 Verkaufsraum im Neobarocksaal

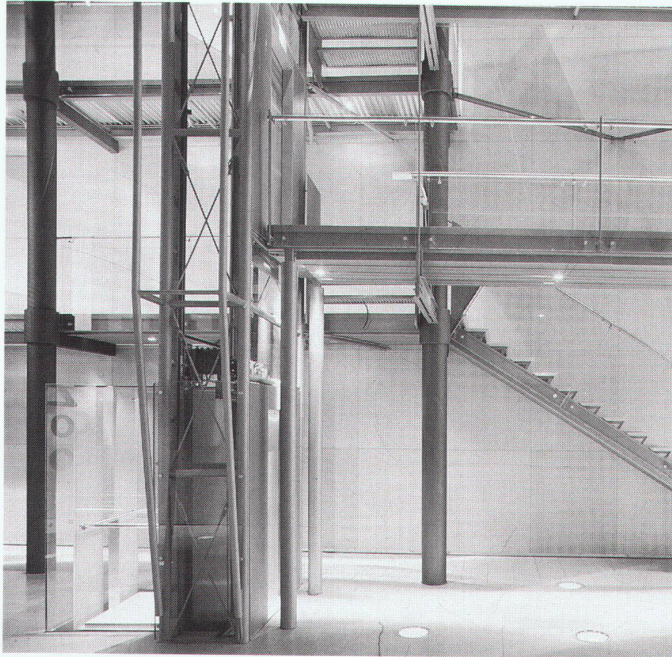
Neubau:

- 4 Innenhof
- 5 Glaslift
- 6 Zugang Verkaufsraum
- 7 Vitrine Geschäftslokal
- 8 Café/Bar
- 9 Treppe zum Tiefparterre



Durchgang im Altbau zum neuen,  
inneren Hof  
Fotos: Giancarlo Gardin, Innsbruck

Alle anderen Fotos:  
Margherita Spiluttini, Wien



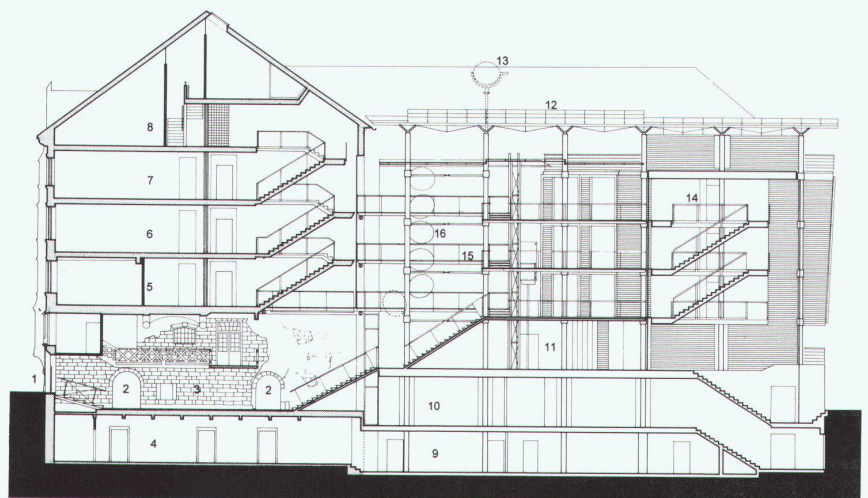
#### Längsschnitt

Altbau:

- 1 Eingang
- 2 Schaufenster
- 3 neoromantische Wandkulis, 1907
- 4 Haustechnik
- 5 Bankfiliale
- 6 Büro
- 7 Ordination
- 8 Büro

- Neubau:

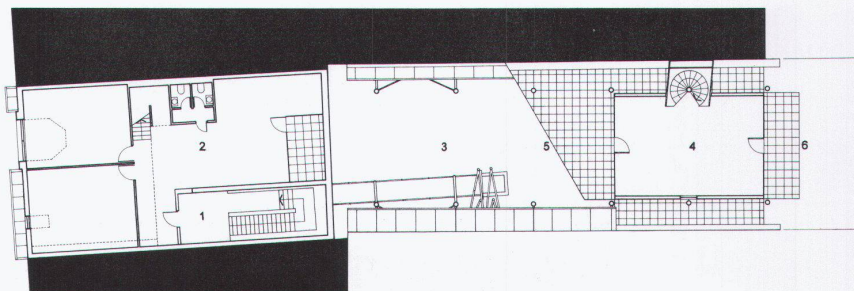
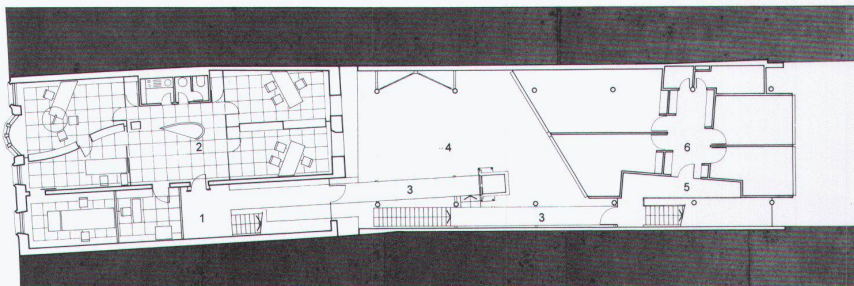
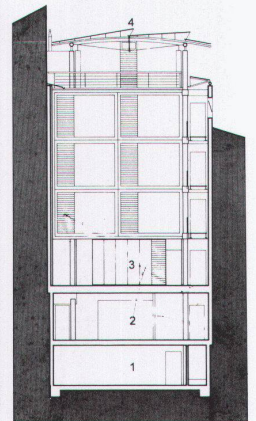
- 9 Lagerkeller
- 10 Verkaufsraum Tiefparterre
- 11 Innenhof
- 12 Glasdach auf 6 Säulenpaaren
- 13 Heliostat
- 14 Treppenhaus Neubau
- 15 Treppe Lift Alt-/Neubau
- 16 Tageslicht-Umlenkspiegel







Der innere Hof, im Hintergrund der renovierte Altbau



#### 1. Obergeschoss

Altbau:

- 1 Treppenhaus
- 2 Kredit- + Wechselbank

Neubau:

- 3 Steg Lift Alt-/Neubau
- 4 Luftraum über Innenhof
- 5 Treppenhaus
- 6 Büroeinheit

#### 4. Obergeschoss

Altbau:

- 1 Treppenhaus
- 2 zweigeschossige Büroeinheit

Neubau:

- 3 Luftraum über Innenhof
- 4 Konferenzraum
- 5 Terrasse Innenhof
- 6 Terrasse Westseite