

Zeitschrift: Werk, Bauen + Wohnen
Herausgeber: Bund Schweizer Architekten
Band: 80 (1993)
Heft: 9: Die ästhetische Verwaltung der Stadt = L'administration esthétique de la ville = The aesthetic administration of the city

Werbung

Nutzungsbedingungen

Die ETH-Bibliothek ist die Anbieterin der digitalisierten Zeitschriften auf E-Periodica. Sie besitzt keine Urheberrechte an den Zeitschriften und ist nicht verantwortlich für deren Inhalte. Die Rechte liegen in der Regel bei den Herausgebern beziehungsweise den externen Rechteinhabern. Das Veröffentlichen von Bildern in Print- und Online-Publikationen sowie auf Social Media-Kanälen oder Webseiten ist nur mit vorheriger Genehmigung der Rechteinhaber erlaubt. [Mehr erfahren](#)

Conditions d'utilisation

L'ETH Library est le fournisseur des revues numérisées. Elle ne détient aucun droit d'auteur sur les revues et n'est pas responsable de leur contenu. En règle générale, les droits sont détenus par les éditeurs ou les détenteurs de droits externes. La reproduction d'images dans des publications imprimées ou en ligne ainsi que sur des canaux de médias sociaux ou des sites web n'est autorisée qu'avec l'accord préalable des détenteurs des droits. [En savoir plus](#)

Terms of use

The ETH Library is the provider of the digitised journals. It does not own any copyrights to the journals and is not responsible for their content. The rights usually lie with the publishers or the external rights holders. Publishing images in print and online publications, as well as on social media channels or websites, is only permitted with the prior consent of the rights holders. [Find out more](#)

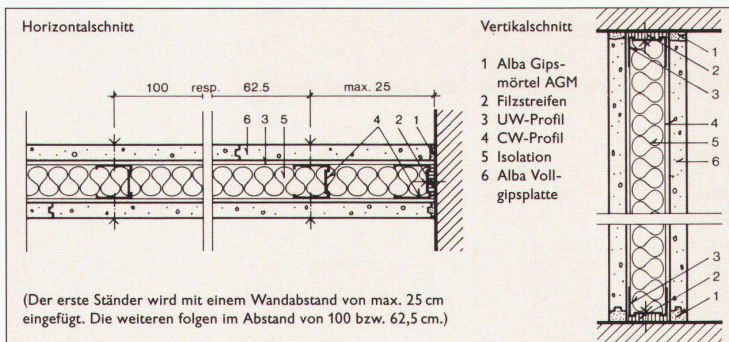
Download PDF: 28.11.2025

ETH-Bibliothek Zürich, E-Periodica, <https://www.e-periodica.ch>

**Alba Ständerwand.
Die ideale Verbindung
von massiver Wand
und Leichtbauweise.**




Alba



Von Natur aus gute Eigenschaften.

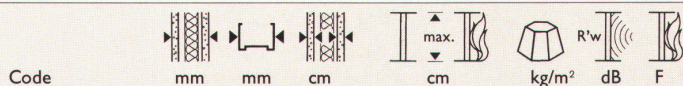
Gips ist ein Naturprodukt und tut genau das, was die Haut auch tut: Atmen. Gips sorgt für einen harmonischen Ausgleich zwischen Trockenheit und Feuchtigkeit und schafft damit ein behagliches Wohnklima. Die glasfaserverstärkten Alba Vollgipsplatten sind zudem volumenbeständig und massgenau. Die Oberfläche ist glatt – ein Verputz erübrigt sich. Und wichtig: Alba Vollgipsplatten sind ausgesprochen feuerwiderstandsfähig.

Die Alba Ständerwand.

Die Alba Ständerwand verbindet die soliden Vorteile einer massiven Wand mit den wirtschaftlichen Vorteilen der Leichtbauweise. Ob im Neu- oder Umbau, bei Renovationen im Wohn- oder Industriebereich: Mit der Alba Ständerwand kommen Sie schnell voran.

Die Wand besteht aus einer Ständer-Konstruktion aus leichten Stahlblechprofilen, die mit dünnen 2,5 oder 4 cm Alba Vollgipsplatten beplankt werden. In der üblichen Verlegeart fügen Sie einfach die Alba Platten mittels Gipskleber im Verbund zusammen und befestigen sie durch Schnellbauschrauben auf den Ständerprofilen. Vor dem Beplanken der zwei-

ten Wandseite legen Sie zur Schalldämmung und als Feuerschutz Mineralfaserplatten ein. Fenster und Türe lassen sich problemlos einbauen. Der Hohlraum zwischen den Wandschalen bietet sich zum Einlegen von Elektro- und Sanitärleitungen geradezu an. Wie an jeder Alba Wand können Sie auch hier vielfältige und handelsübliche Installationen anbringen: WC und Lavabo zum Beispiel ohne Zeitverzug mit Bevet-Tragelementen, die von der Gipsunion in Zusammenarbeit mit der schweizerischen Sanitärbranche entwickelt wurden. Für Nass- und Feuchträume ist Alba hydro zu verwenden.



Einfachständerwand

CW-A 50/100	100	50	2,5/2,5	300*	300**	54	50*	F 90
CW-A 75/125	125	75	2,5/2,5	400*	400**	54	50*	F 90
CW-A 100/150	150	100	2,5/2,5	450*	450**	55	44*	F 90
CW-A 50/115	115	50	2,5/4	350*	350**	69	54*	F 90
CW-A 75/140	140	75	2,5/4	450*	450**	69	54*	F 90

Doppelständerwand

CW-A 50+50/155	155	50	2,5/2,5	350	350	55	55	F 90
CW-A 75+75/205	220	75	2,5/2,5	450	450	56	56	F 90

Doppelständerwand, verlascht

CW-A 75+75/220 [^]	220	75	2,5/2,5	450	450	56	51	F 90
-----------------------------	-----	----	---------	-----	-----	----	----	------

* bei Ständerabstand 100 cm [^] Ständerabstand 62,5 cm für Sanitär-Tragelemente
** bei Ständerabstand 100 und 62,5 cm

Ihr Baumaterial-Händler

Direktion/Verwaltung

Gipsunion AG · SA
CH-5113 Holderbank AG
Telefon 064·57 51 51
Telefax 064·57 53 53
Telex 982 344

Verkaufsbüros

1880 Bex VD
Telefon 025·63 35 37
Telefax 025·63 32 19

3604 Thun
Frutigenstrasse 62
Telefon 033·36 04 22
Telefax 033·36 04 38

4053 Basel
Frankfurt-Strasse 14
Telefon 061·331 90 50
Telefax 061·331 90 36

6020 Emmenbrücke LU
Heubächliring 8
Telefon 041·53 95 50
Telefax 041·53 92 26

8953 Dietikon ZH
Lerzenstrasse 12
Telefon 01·740 24 04
Telefax 01·741 11 31

9000 St. Gallen
Bogenstrasse 14
Telefon 071·29 10 70
Telefax 071·27 35 02

Werke und Auslieferungslager

1880 Bex VD
Telefon 025·63 24 31
Telefax 025·63 12 74
Telex 456 125

3627 Heimberg BE
Telefon 033·37 11 06
Telefax 033·37 01 21
Telex 921 278

5113 Holderbank AG
Telefon 064·57 52 52
064·57 52 57 (Silo)
Telefax 064·53 23 65
Telex 981 402

9000 St. Gallen
Telefon 071·27 52 52
Telefax 071·27 53 42



KWC ORCINO

BENZEL & PARTNER

TAUCHT AUF.

Der führende Armaturenhersteller präsentiert KWC ORCINO – die umfassende Hebelmischerlinie für Küche und Bad. Die optimale Verbindung von exklusivem Design, modernster Technik mit weiterentwickelter Steuerpatrone und einem optimalen Preis-/Leistungsverhältnis. Und wann taucht KWC ORCINO bei Ihnen auf?



DER INTELLIGENTE HEBELMISCHER.

5726 UNTERKULM Tel. 064 46 91 91	3097 BERN-LIEBEFELD Tel. 031 972 41 31	1018 LAUSANNE Tel. 021 36 50 36
4057 BASEL Tel. 061 691 95 55	8045 ZÜRICH Tel. 01 462 58 33	6500 BELLINZONA Tel. 092 25 87 63

KWC
ARMATUREN

Gefördert von der ICA, International Copper Association Ltd. New York/London

Kupfer an Dach und Fassade gibt Gebäuden Charakter. Seine einzigartige Ausstrahlung vermittelt Anspruch, Qualität, Zuverlässigkeit. Natürliche Patina schützt und setzt Akzente. Nähere Informationen senden wir Ihnen gerne zu.

- Ich / wir möchten gerne weitere Informationen über Kupfer - Profilbahnen.
- Bitte rufen Sie mich an.

Informationsdienst-
Kupfer für Dach und Wand
KM (Suisse) SA
Thurgauerstr. 76
CH-8050 Zürich

✂.....

Kupfer. Der Werkstoff

europa
copper
roofing
campaign

