

Zeitschrift: Werk, Bauen + Wohnen
Herausgeber: Bund Schweizer Architekten
Band: 80 (1993)
Heft: 6: Neue Prämissen - andere Formen = Nouvelles prémisses - autres formes = New premises - different forms

Vereinsnachrichten: VSI-Beilage : Innenarchitekt/Design

Nutzungsbedingungen

Die ETH-Bibliothek ist die Anbieterin der digitalisierten Zeitschriften auf E-Periodica. Sie besitzt keine Urheberrechte an den Zeitschriften und ist nicht verantwortlich für deren Inhalte. Die Rechte liegen in der Regel bei den Herausgebern beziehungsweise den externen Rechteinhabern. Das Veröffentlichen von Bildern in Print- und Online-Publikationen sowie auf Social Media-Kanälen oder Webseiten ist nur mit vorheriger Genehmigung der Rechteinhaber erlaubt. [Mehr erfahren](#)

Conditions d'utilisation

L'ETH Library est le fournisseur des revues numérisées. Elle ne détient aucun droit d'auteur sur les revues et n'est pas responsable de leur contenu. En règle générale, les droits sont détenus par les éditeurs ou les détenteurs de droits externes. La reproduction d'images dans des publications imprimées ou en ligne ainsi que sur des canaux de médias sociaux ou des sites web n'est autorisée qu'avec l'accord préalable des détenteurs des droits. [En savoir plus](#)

Terms of use

The ETH Library is the provider of the digitised journals. It does not own any copyrights to the journals and is not responsible for their content. The rights usually lie with the publishers or the external rights holders. Publishing images in print and online publications, as well as on social media channels or websites, is only permitted with the prior consent of the rights holders. [Find out more](#)

Download PDF: 27.04.2026

ETH-Bibliothek Zürich, E-Periodica, <https://www.e-periodica.ch>

Goldschmiedegeschäft Richard Lux, St. Gallen



Beratungstisch Eingangsebene,
Aufgang Zwischengeschoss
Table de conseiller au niveau d'accès,
montée vers l'étage intermédiaire

Die Liegenschaft Vadi-anstrasse 15 in St.Gallen, ein älteres Gebäude aus dem Jahre 1902, wurde renoviert und innen umstrukturiert. Im Erdgeschoss wurde die ehemalige Erschliessung von aussen aufgehoben und zwei spiegelbildlich gleiche Verkaufsräume geschaffen. In der linken Hälfte hat sich der Goldschmied Richard Lux vom Architektenpaar Trix und Robert Haussmann ein Goldschmiedegeschäft einrichten lassen. Auf engstem Raum, ca. 100 m² Nutzfläche, befinden sich auf vier Ebenen optimal verteilte Verkaufsräume, ein Büro, Werkstätten und Nebenräume.

Ein wichtiger Teil des Projekts war die Gestaltung der Fassade. Es musste eine Lösung gefunden werden, die sowohl die axialsymmetrische, dreiteilige historische Fassadengliederung mit betontem Mittelportal wie auch die neue vertikale Halbierung des Erdgeschosses respektiert. Nur dank verständnisvollem Entgegenkommen der Raiffeisenbank als Hausbesitzerin, der Unterstützung der St.Galler Baubehörden und der Begeisterungsfähigkeit des Auftraggebers Richard Lux war es möglich, durch einen eher ungewöhnlichen Eingriff diese Aufgabe zu lösen: Die eigentliche

Ladenfront wurde linsenförmig hinter die vorhandene Fassadestruktur gestellt. Es entstand so ein interessanter laubenartiger Vorraum oder eine Übergangszone zwischen Innen und Aussen. Das Loslösen der neuen Ladenfront von der alten Fassadengliederung erlaubt auch eine in bezug auf die neuen Funktionen optimal konzipierte Lösung.

Der Innenausbau des Goldschmiedegeschäftes entspricht dem Anspruch und der besonderen Qualität der angebotenen Schmuckstücke. Ein Fussboden aus Tessiner Granit verbindet Vorraum und

Laden. Die Materialien im Innenraum sind karg und edel zugleich: schlichtes Birnbaumholz, Stucco Veneziano, Glas, Stahl und Leder.

Die Schmuckstücke werden in schmalen horizontalen Vitrinen, die den ganzen Raum umfassen, präsentiert. Durch den Einbau einer Verspiegelung der ganzen linken Ladenseite wird der kleine Verkaufsraum optisch verdoppelt, ohne die Raumqualität zu verunklären.

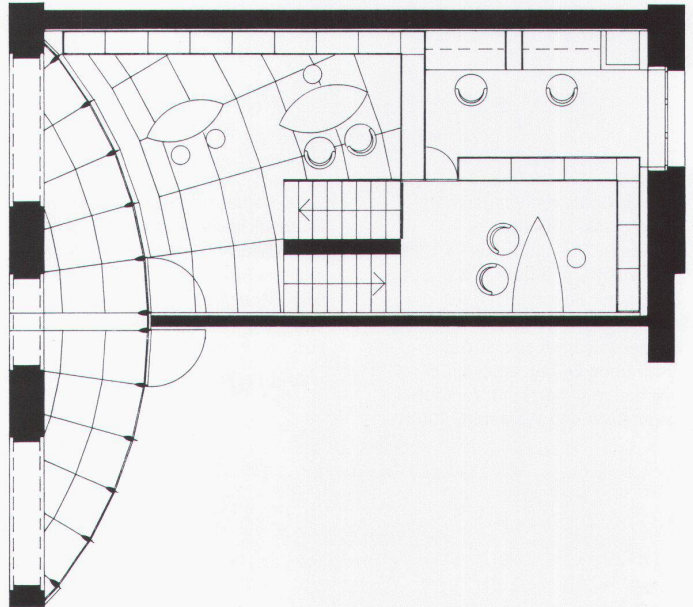
Stefan Zwicky



**Blick vom Zwischengeschoss
an die Innenfassade**
Vue depuis l'étage intermédiaire
vers la façade intérieure

Fassade Vadianstrasse 15
Façade côté Vadianstrasse 15





Aussenfassade
Façade extérieure

Innenfassade
Façade intérieure

Grundriss
Plan



Objekt: Goldschmiedegeschäft
Richard Lux, St.Gallen
Architekt: Trix und Robert
Haussmann, Architekten BSA/SIA,
Zürich, mit Benno Bissegger,
Architekt HTL, St.Gallen
Bauherr: Richard Lux, St.Gallen
Programm: Einbau eines Gold-
schmiedegeschäfts mit Verkaufs-
raum, Büro und Werkstatt, 100 m²

Lage: Vadianstrasse 15, St.Gallen
Hauptsächliche Materialien: Boden:
Tessiner Granit; Wände: Stucco Ve-
neziano/Birnbaum/Spiegel; Decke:
Gips; Möbel: Birnbaum/Leder/Metall
Realisation: 1991
Foto: Nick Brändli, Zürich

Beratungstisch Zwischengeschoss
Table de conseiller à l'étage inter-
médiaire

**Aufgang Zwischengeschoss/
Abgang Werkstatt**
Montée vers l'étage intermédiaire/
descente vers l'atelier

