

**Zeitschrift:** Werk, Bauen + Wohnen  
**Herausgeber:** Bund Schweizer Architekten  
**Band:** 80 (1993)  
**Heft:** 4: Funktionale Stadt? = Ville fonctionnelle? = Functional city?

## Sonstiges

### Nutzungsbedingungen

Die ETH-Bibliothek ist die Anbieterin der digitalisierten Zeitschriften auf E-Periodica. Sie besitzt keine Urheberrechte an den Zeitschriften und ist nicht verantwortlich für deren Inhalte. Die Rechte liegen in der Regel bei den Herausgebern beziehungsweise den externen Rechteinhabern. Das Veröffentlichen von Bildern in Print- und Online-Publikationen sowie auf Social Media-Kanälen oder Webseiten ist nur mit vorheriger Genehmigung der Rechteinhaber erlaubt. [Mehr erfahren](#)

### Conditions d'utilisation

L'ETH Library est le fournisseur des revues numérisées. Elle ne détient aucun droit d'auteur sur les revues et n'est pas responsable de leur contenu. En règle générale, les droits sont détenus par les éditeurs ou les détenteurs de droits externes. La reproduction d'images dans des publications imprimées ou en ligne ainsi que sur des canaux de médias sociaux ou des sites web n'est autorisée qu'avec l'accord préalable des détenteurs des droits. [En savoir plus](#)

### Terms of use

The ETH Library is the provider of the digitised journals. It does not own any copyrights to the journals and is not responsible for their content. The rights usually lie with the publishers or the external rights holders. Publishing images in print and online publications, as well as on social media channels or websites, is only permitted with the prior consent of the rights holders. [Find out more](#)

**Download PDF:** 25.11.2025

**ETH-Bibliothek Zürich, E-Periodica, <https://www.e-periodica.ch>**

Querstab eingepresst wird, macht die konstruktive Besonderheit dieses Gitterrostes aus. Um eine optimale Verbundwirkung zu erzielen, stehen die Trag- und Querstäbe in einem bestimmten metallurgischen Verhältnis.

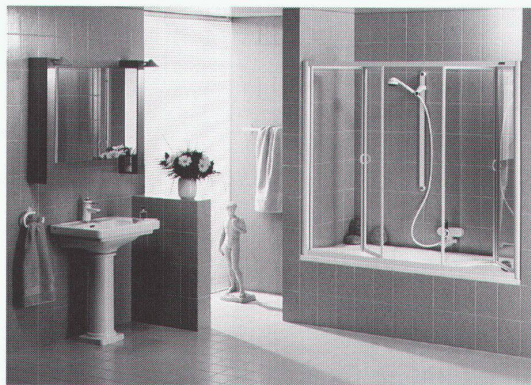
Der rohe, unverzinkte Gitterrost stellt ein statisch geschlossenes Element dar, unabhängig von der nachträglichen Oberflächenbehandlung. Statische Berechnungen allein genügen nicht, um den richtigen Rosttyp zu bestimmen. Die langjährige Erfahrung der Spezialisten von WEMA AG hilft Ihnen bei der Ideenentwicklung und bei der Wahl des Rosttypes.

WEMA AG,  
8304 Wallisellen

#### Olympia-reif!

Mit der neuen Faltduschwand Olympia von Duscholux für Badewannen steht dem uneingeschränkten Duschvergnügen nichts mehr im Wege. Da fasziniert das moderne, zeitlose Design ebenso wie die Technik der Gleitfalttüren, die den Einstieg noch einfacher und bequemer machen.

Als qualitativ hochwertiges Markenprodukt macht die Olympia auch be-



züglich Möglichkeiten an Farbwahl, Standard- und Sonderanfertigungen ihrem Namen alle Ehre. Wie alle Duscholux-Produkte ist auch die Olympia ausschliesslich über den Sanitärfachhandel erhältlich.

Duscholux AG,  
3645 Gwatt-Thun

#### Sicher und geborgen, mit Ausblick zum Himmel

Sie haben ihren Ursprung in den nordischen Ländern und bringen Sonne, Licht und frische Luft in unsere Dachräume: Die Rede ist von Dachflächenfenstern, auch bei uns seit langem nicht mehr wegzudenken. Sie sind der Schlüssel zur besseren Aus-

nutzung unbewohnter Dachräume.

#### Wohnen unter freiem Himmel ist besonders reizvoll

Bei einem Estrichausbau sind Ihrer Fantasie keine Grenzen gesetzt. Besonders faszinierend ist das Spiel mit dem Licht. Dachflächenfenster geben wegen ihres speziellen Designs und der idealen Schräglage bis zu 40% mehr Licht als beispielsweise eine Luke und bieten den besseren Ausblick. Sie werden nebeneinander oder übereinander, einzeln oder gar als Balkonfenster eingebaut. Bei der Planung gilt eine Faustregel: je grösser, desto besser. Ein heller Raum erscheint bedeutend grösser

und freundlicher als ein dunkler Raum.

#### Riesiges Sortiment, auch im Bereich der Zubehörartikel

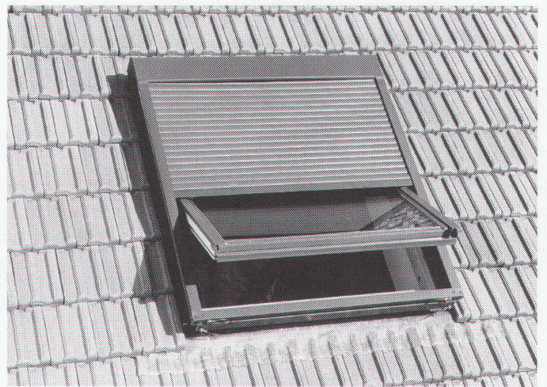
Die unterschiedlichsten Fenstertypen stehen in zahlreichen Grössen zur Auswahl. Parallel dazu wird auch das Angebot an Zubehörartikeln stetig erweitert und verfeinert. Neu auf den Markt gekommen ist nun – pünktlich auf die schneereichen und kälteren Tage hin – ein Aussenrolladen-Modell von Velux, passend zu allen Dachflächenfenstern aus demselben Haus.

#### Schutz gegen Sonne, Hagel, Hitze, Lärm und Einbruch

Der Velux-Rolladen schützt vor allen äusseren

Einflüssen und vor ungebeten Gästen und sorgt so für noch mehr Behaglichkeit in Ihrem Dachraum: Die aussen beschichteten und innen geschäumten Lamellen ergeben eine hervorragende Isolation und eine verbesserte Schall- und Wärmedämmung; eine Sperrvorrichtung gegen das Hochschieben der Lamellen garantiert den erhöhten Einbruchschutz. Architektonisch korrekt liegt der Aussenrolladen harmonisch auf der Dachkonstruktion. Der Velux-Rolladen lässt sich durch einen Dachhandwerker oder den Velux-Kundendienst schnell und einfach montieren.

Velux (Schweiz) AG,  
4632 Trimbach



## Impressum

Werk, Bauen+Wohnen, 80./47. Jahrgang

#### Herausgeber

Verlegergemeinschaft Werk, Bauen+Wohnen, Werk AG, Verlag Bauen+Wohnen GmbH

Adresse Verlag, Redaktion und Inserate:  
Verlegergemeinschaft Werk, Bauen+Wohnen,  
Vogelsangstrasse 48, Postfach, CH-8033 Zürich,  
Tel. 01/362 95 66, Fax 01/362 70 32

#### Verbände

Offizielles Organ des BSA/FAS, Bund Schweizer Architekten / Fédération des Architectes Suisses, VSI Vereinigung Schweizer Innenarchitekten

#### Redaktionskommission

Roger Diener, Paolo Fumagalli,  
Prof. Dr. Dr. h.c. Ing. Jürgen Joedicke,  
Prof. Peter von Meiss, Adrian Meyer,  
Hans-Ulrich Meyer

#### Ständige Mitarbeiter

Marc M. Angéil, Los Angeles;  
Gilles Barbey, Lausanne; Ulrike Jehle-Schulte  
Strathaus, Basel; Gert Kähler, Hamburg;  
Frédéric Pousin, Paris; Martin Schmitz, Berlin;  
Klaus-Dieter Weiss, Hannover

#### Korrespondenten

Prof. Kurt Ackermann, München; Mario Botta,  
Lugano; Dr. Lucius Burckhardt, Basel; Michael  
Dennis, Princeton; Jacques Gubler, Lausanne;  
Bob Gysin, Zürich; Martin Heller, Zürich;  
Joachim Andreas Joedicke, Darmstadt;  
Prof. J.P. Kleihues, Berlin; Erwin Mühlestein,  
Genf; Prof. Christian Norberg-Schulz, Oslo  
und Rom; Prof. Dr. Werner Oechslin, Zürich;  
Diego Peverelli, Zürich

#### Redaktionssekretariat

Rosmarie Helsing

#### Übersetzungen

Jacques Debains, Susanne Leu,  
Maureen Oberli-Turner, Matthias Becker

Für nicht angefordertes Material übernimmt die Redaktion keine Verantwortung. Nachdruck aus Werk, Bauen+Wohnen, auch mit Quellenangabe, ist nur mit Bewilligung des Verlages gestattet.

#### Inseratenverwaltung

Verlegergemeinschaft Werk, Bauen+Wohnen,  
Vogelsangstrasse 48, Postfach,  
CH-8033 Zürich,  
Tel. 01/362 95 66, Fax 01/362 70 32  
Gilbert Pfau, Anne-Marie Böse

#### Druck

Zollikofer AG, 9001 St.Gallen

#### Lithos

Nievergelt Repro AG,  
8048 Zürich

#### Abonnementsverwaltung und Auslieferung

Zollikofer AG  
Fürstenlandstrasse 122, CH-9001 St.Gallen,  
Tel. 071/29 77 77

#### Bezugsbedingungen Schweiz

Jahresabonnement	sFr. 165.–
Studentenabonnement	sFr. 110.–
Einzelhefte	sFr. 20.–

#### Bezugsbedingungen übrige Länder

Jahresabonnement	sFr. 175.–
Studentenabonnement	sFr. 120.–
Einzelhefte	sFr. 20.–

Alle Preise inkl. Porto.

#### Abbestellungen

können nur berücksichtigt werden, wenn sie mindestens 8 Wochen vor Abonnementsschluss eintreffen, andernfalls gilt das Abonnement als erneuert.