

Zeitschrift: Werk, Bauen + Wohnen
Herausgeber: Bund Schweizer Architekten
Band: 79 (1992)
Heft: 10: Stadt-Landschaft = Paysage urbanisé = City-landscape

Werbung

Nutzungsbedingungen

Die ETH-Bibliothek ist die Anbieterin der digitalisierten Zeitschriften auf E-Periodica. Sie besitzt keine Urheberrechte an den Zeitschriften und ist nicht verantwortlich für deren Inhalte. Die Rechte liegen in der Regel bei den Herausgebern beziehungsweise den externen Rechteinhabern. Das Veröffentlichen von Bildern in Print- und Online-Publikationen sowie auf Social Media-Kanälen oder Webseiten ist nur mit vorheriger Genehmigung der Rechteinhaber erlaubt. [Mehr erfahren](#)

Conditions d'utilisation

L'ETH Library est le fournisseur des revues numérisées. Elle ne détient aucun droit d'auteur sur les revues et n'est pas responsable de leur contenu. En règle générale, les droits sont détenus par les éditeurs ou les détenteurs de droits externes. La reproduction d'images dans des publications imprimées ou en ligne ainsi que sur des canaux de médias sociaux ou des sites web n'est autorisée qu'avec l'accord préalable des détenteurs des droits. [En savoir plus](#)

Terms of use

The ETH Library is the provider of the digitised journals. It does not own any copyrights to the journals and is not responsible for their content. The rights usually lie with the publishers or the external rights holders. Publishing images in print and online publications, as well as on social media channels or websites, is only permitted with the prior consent of the rights holders. [Find out more](#)

Download PDF: 09.01.2026

ETH-Bibliothek Zürich, E-Periodica, <https://www.e-periodica.ch>



**DER UMWELTFREUNDLICHSTE
HOLZHEIZKESSEL
FHG-TURBO**

15 volle Stunden Brenndauer

Füllraum 250 l

Holzzscheite bis 50 cm Länge

89% Kesselwirkungsgrad

Leistungsbereich 10-50 KW

Erfüllt die extremsten Forderungen des Umweltschutzes

Ihre Dokumentation interessiert mich.

No 3

NAME:

VORNAME:

STRASSE Nr:

PLZ / ORT:

RUNTAL-KLIKON AG Hubstrasse 104 CH-9500 Wil

Tel. 073 25 25 55 Fax 073 23 99 44

RUNTAL

KLIKON

Kellcotex – die Schichtstoffplatte aus Stoff

*Suchen Sie den passenden Stoff aus
– wir machen Kellco draus!*

*Mit Kellcotex stimmen Sie Raumtex-
tilien, Wände, Möbel und Einbauten
aufeinander ab. Auf überraschend
ungewohnte Weise, genau so, wie
es Ihren Vorstellungen entspricht.*

*Beim Abstimmen der Farben werden
Ihnen die vielen Unifarben oder
andere Dekors der Standard Kellco-
Kollektion eine Hilfe sein.*

*Kellcotex eröffnet dem Gestalter
neue Möglichkeiten. Sie sollten bei Ihrem angelaufenen
oder beim nächsten Projekt Kellcotex überprüfen. Rufen
Sie uns an!*

Dünne Baumwoll- oder Leinenstoffe, einsei-
tig bedruckt. Wir verpressen die Stoffe zu
Kellcoplatten (HPL DIN 16926). Stärke 1 mm,
Oberfläche Alumatt oder Feinperl.

Plattenmasse	Stoff zugeschnitten auf max.
--------------	---------------------------------

366 x 126 cm	360 x 120 cm
254 x 126 cm	250 x 120 cm
215 x 107 cm	210 x 100 cm

Verlangen Sie bitte unsere Dokumentation!



kellco

Novopan-Keller AG

CH-5314 Kleindöttingen
Telefon 056/408 311
Telefax 056/408 310

GEBÄUDESCHUTZ.

ISOVER, der Schweizer Marktleader im Bereich

bietet enorme Vorteile: Die millimetergenau der

Isolation, hat für Warmdächer ohne Lüftungs-

Sparrenhöhe angepasste Glaswolle gewährleistet

hohlraum zwischen der Dämmung und dem

eine bestmögliche Dämmung. Die Platten lassen

Unterdach die optimale Formel

sich, da sie leicht, selbsttragend und

entwickelt. Sie besteht aus drei

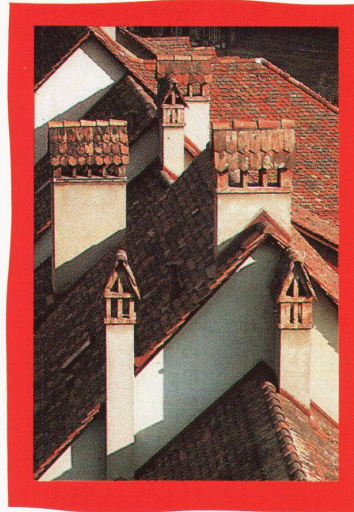
strichmarkiert sind, problemlos ver-

sich perfekt ergänzenden Pro-

legen. Zudem senkt ISOPHEN den

dukten: ISOPHEN, eine gerollte

Energieverbrauch, verglichen mit



Platte aus erstklassiger Glaswolle, die Dampf-

herkömmlichen Isolationen, um 20 bis 30%.

bremse FLAMMEX N und die ISObutyl-Bänder

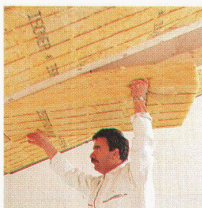
ISOPHEN von ISOVER – für niedrigere Heiz-

zur Verdichtung der Nähte. Dieses System

kosten, grössere Wohnflächen und totalen Komfort.

ISOPHEN

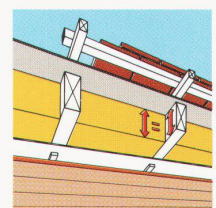
Nach dem problemlosen Zuschneiden werden die ISOPHEN-Platten einfach zwischen die Sparren geklemmt. Sie sind bis zu 80 cm selbsttragend – und gewährleisten dadurch eine optimale Dämmung ohne jeden Verschnitt.



Nach dem Verlegen der FLAMMEX N-Folien sichern die Butylkautschuk-Bänder ISObutyl die Luftdichtigkeit zwischen den Bahnen und den übrigen Bauelementen.



ISOPHEN ist in den üblichen Sparrenhöhen lieferbar – und füllt somit alle vorhandenen Zwischenräume aus. Resultat: eine erstklassige Wärme- und Schalldämmung sowie eine deutliche Senkung der Heizkosten.



UMWELTSCHUTZ.

Die Dämmprodukte von ISOVER sind in Glaswoll-Abfälle lassen sich wiederverwerten.

jeder Hinsicht umweltfreundlich. Reichlich in Mit ISOVER-Produkten gedämmte Konstruk-

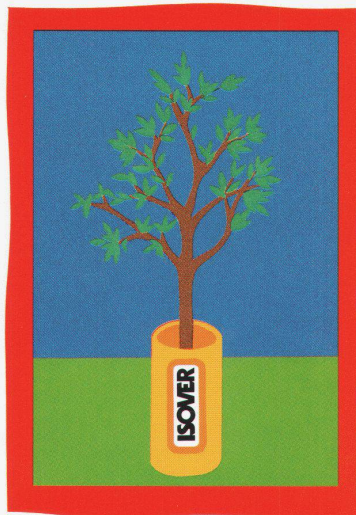
der Natur vorkommende Mineralien und tionen ermöglichen einerseits beachtliche

Recycling-Glas werden in einem

schadstofffreien Verfahren elek-

trisch geschmolzen. Während der

Herstellung werden sämtliche



Energieeinsparungen und tragen

andererseits auch dazu bei, die

teilweise für den gefürchteten

Treibhauseffekt verantwortlichen

potentiell umweltbelastenden Elemente wie Rauchgase erheblich zu reduzieren. Fazit:

Staub oder Industrieabwässer gründlich heraus- Wer umweltbewusst und zukunftsorientiert

filtriert. Die auf den Baustellen entstehenden bauen will, isoliert mit ISOVER.



ISOVER SA, Chemin de Mornex 3, 1001 Lausanne
ISOVER AG, Obere Ey, 4657 Dulliken. ISOVER AG, Gewerbestrasse 6, 8155 Niederhasli

Ein hervorragender Weitblick!



USMKITOS

Für ihn ist Weitblick lebenswichtig. Weitblick verschafft ihm aber auch Überblick. Nicht umsonst wird er der König der Lüfte genannt.



Wir leben in einer Welt raschen Wandels. Deshalb erfordert Produktentwicklung Weitblick, hohe Anpassungsfähigkeit. Zu Ihrem Vorteil. USM Kitos ist eine gute Antwort. Über den Tag hinaus.

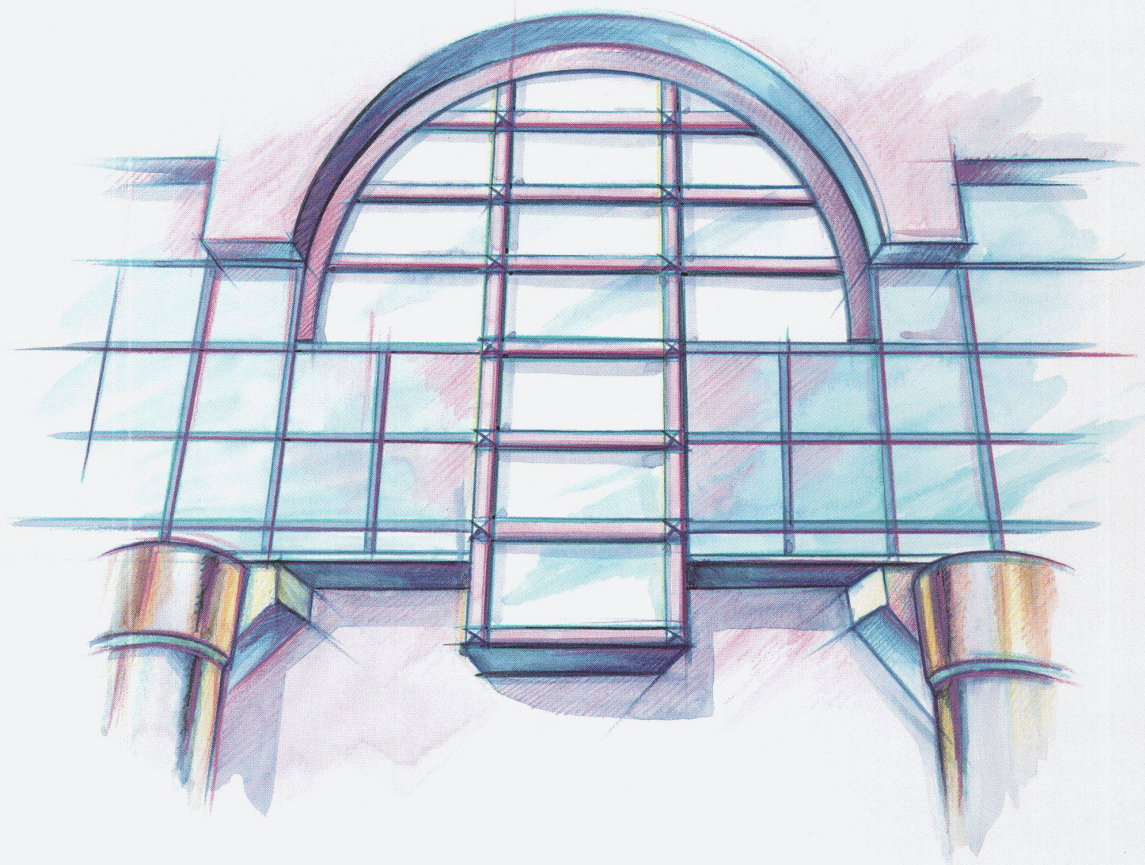
Wir senden Ihnen gerne weitere Informationen.

USM U. Schärer Söhne AG
CH-3110 Münsingen
Telefon 031 720 72 72
Telefax 031 720 73 33



AARAU: Strebel AG AARBERG: Erich Dardel BADEN: WB-Projekt AG BASEL: Alinea AG · Wohnbedarf AG BELLINZONA: Gianni Casagrande SA BERN: Teo Jakob AG
BIEL: Raum Design CHUR: Abitare CORNAUX/NEUCHÂTEL: Raymond SA CRISSIER/LAUSANNE: Henri Pernet SA DERENDINGEN: Hans Zaugg FRAUENFELD: Mobilias AG
FRIBOURG: Forme + Confort SA GENEVE: Teo Jakob SA · Tagliabue SA LANGENTHAL: Oswald Meier AG LUGANO: Ufficio Design LUZERN: Marghitola AG MOUTIER:
Hadorn Bureau OLTEN: Max Vögeli AG RAPPERSWIL: Ambiente SCHAAN: Thöny Office SCHAFFHAUSEN: Werner Betz & Co. SIERRE: Amacker SISSACH: Wohntip AG
ST. GALLEN: Domus Office · Ebeag Büro Design SURSEE: Meier Sursee, Möbel THUN: Alinea AG WINTERTHUR: Design Forum · Scherrer ZOFINGEN: Frauchiger Design
ZUG: Bruno Wickart AG ZÜRICH: Hugo Peters · WB-Projekt AG ZÜRICH/GLATTBRUGG: Rüegg-Naegeli AG
FÜR DEUTSCHLAND: USM U. Schärer Söhne GmbH, D-7580 Bühl, Tel. (0 72 23) 8 09 40, Fax (0 72 23) 86 77

STARKE PROFILE GARANTIEREN STABILERE GESCHÄFTE.

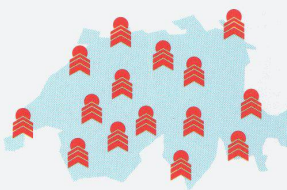


Wer solid baut, bleibt besser im Geschäft. Denn Qualität spricht sich herum und festigt auch den Ruf der Architekten, die mit Internorm-Fenstern eine besonders dauerhafte und stabile Lösung empfehlen:

Ihre Rahmen aus hochwertigen Kunststoffprofilen bleiben über Jahrzehnte formfest und schliessen auch nach tausendfachem Öffnen und Schliessen zuverlässig dicht. Sie sind unempfindlich gegen Nässe, Frost und extreme Sonneneinstrahlung. Sie brauchen kaum Unterhalt und müssen nie gestrichen werden. Dabei sind den ästhetischen Vorstellungen bei der Gestaltung von Fensterfronten kaum Grenzen gesetzt.

Doch das sind nur einige wenige von vielen guten Argumenten für die Fenster von Internorm - einem der grössten Fensterhersteller Europas. Aber besonders geschäftsfördernde für alle Architekten, die auf Internorm-Fenster bauen.

AUF DEN INTERNORM FACHHÄNDLER KÖNNEN SIE RUHIG BAUEN.



Qualität und Vorzüge der Internorm Fenster sind für jeden Architekten gute Argumente, um die Bauherrschaft zu überzeugen. Dazu kommen noch die Zuverlässigkeit und Kompetenz der Internorm Händler. Sie sind ausgewiesene Spezialisten, tüchtige Handwerker und termingerechte Partner auf dem Bau. Damit Ihre gute Arbeit ebenso perfekt ihren Abschluss findet.

FAKTEN UND ZAHLEN SCHWARZ AUF WEISS. Bis jetzt tönt alles gut und schön. Bitte treten Sie mit Ihrer Dokumentation den Beweis für die Überlegenheit der Internorm Fenster an. Und vergessen Sie nicht, uns die Adresse des nächstgelegenen Internorm Fachhändlers mitzuteilen.

Name:	Vorname:
Firma:	
Strasse:	PLZ/Ort:
Tel. :	Fax:

EINSENDEN AN: Infe AG, Hinterbergstrasse 15, 6330 Cham (WERK 2)

Internorm®
FENSTER ZUR WELT

Infe AG, Hinterbergstrasse 15, 6330 Cham
Tel. 042 42 03 26, Fax 042 42 03 32

**Perfekte
Trittschallisolation
komplett ab Rolle.**

Die Vorteile sind klar.
Isolation und Abdeckfolie
werden in einem
Arbeitsgang verlegt. Exakt
überlappende Baufolien in
den verschiedensten
Qualitäten erlauben einen
schnellen und sauberen
Verlegevorgang.
Gewalkter
Polystyrolschaum
garantiert durchgehende
Tritt- und
Luftschallisolation ohne
Schallbrücken.

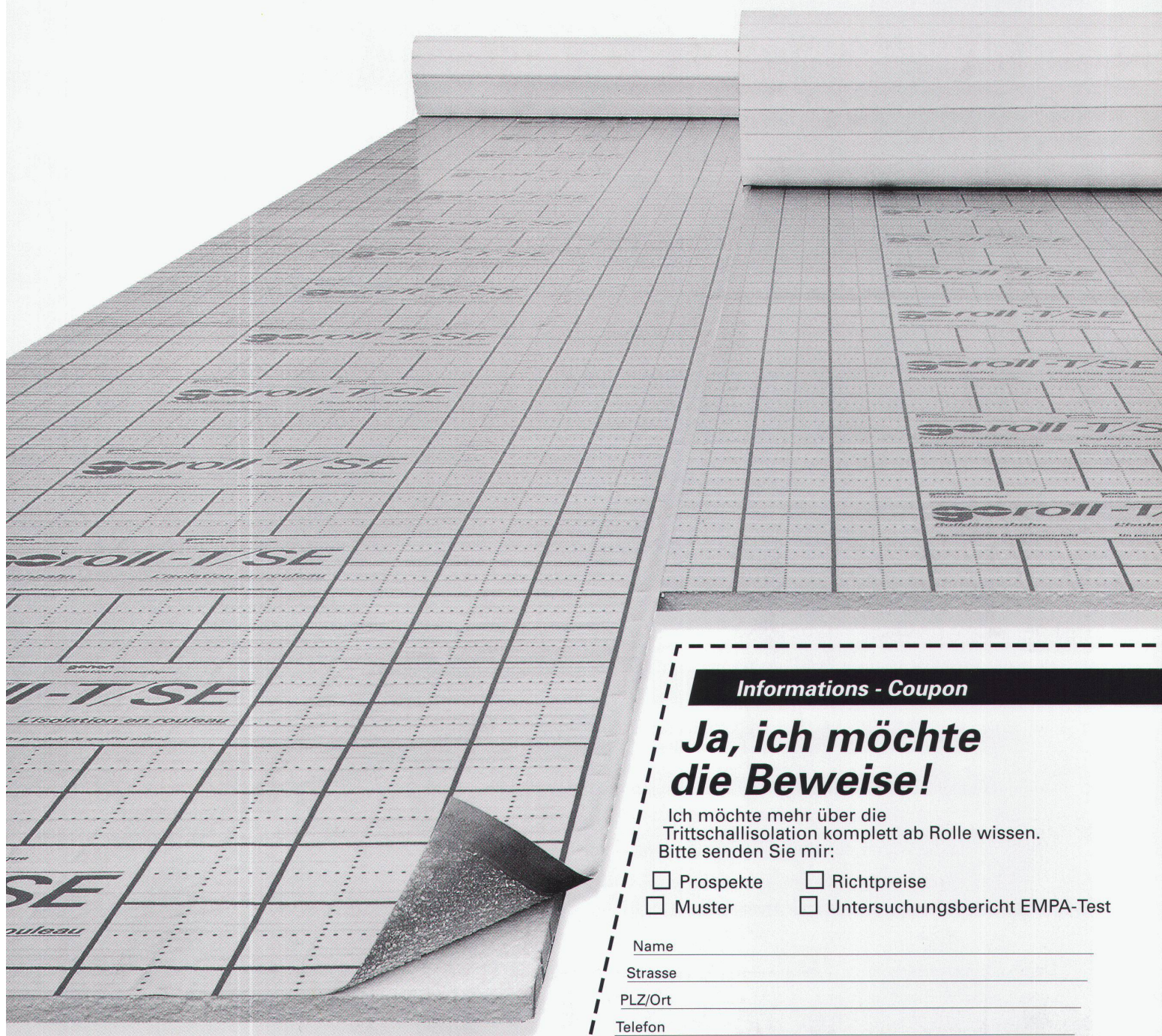
GOROLL - der neue
Standard für
kostensparende und
schnelle Verlegung. Wir
sagen Ihnen warum. Im
Detail. Fordern Sie den
Beweis.



gonon
Kunststoffwerk AG
CH-8226 Schleithelm SH
Telefon 053/95 17 21
Telefax 053/95 17 25

Der neue Standard





Informations - Coupon

Ja, ich möchte die Beweise!

Ich möchte mehr über die
Trittschallisolation komplett ab Rolle wissen.
Bitte senden Sie mir:

- | | |
|------------------------------------|---|
| <input type="checkbox"/> Prospekte | <input type="checkbox"/> Richtpreise |
| <input type="checkbox"/> Muster | <input type="checkbox"/> Untersuchungsbericht EMPA-Test |

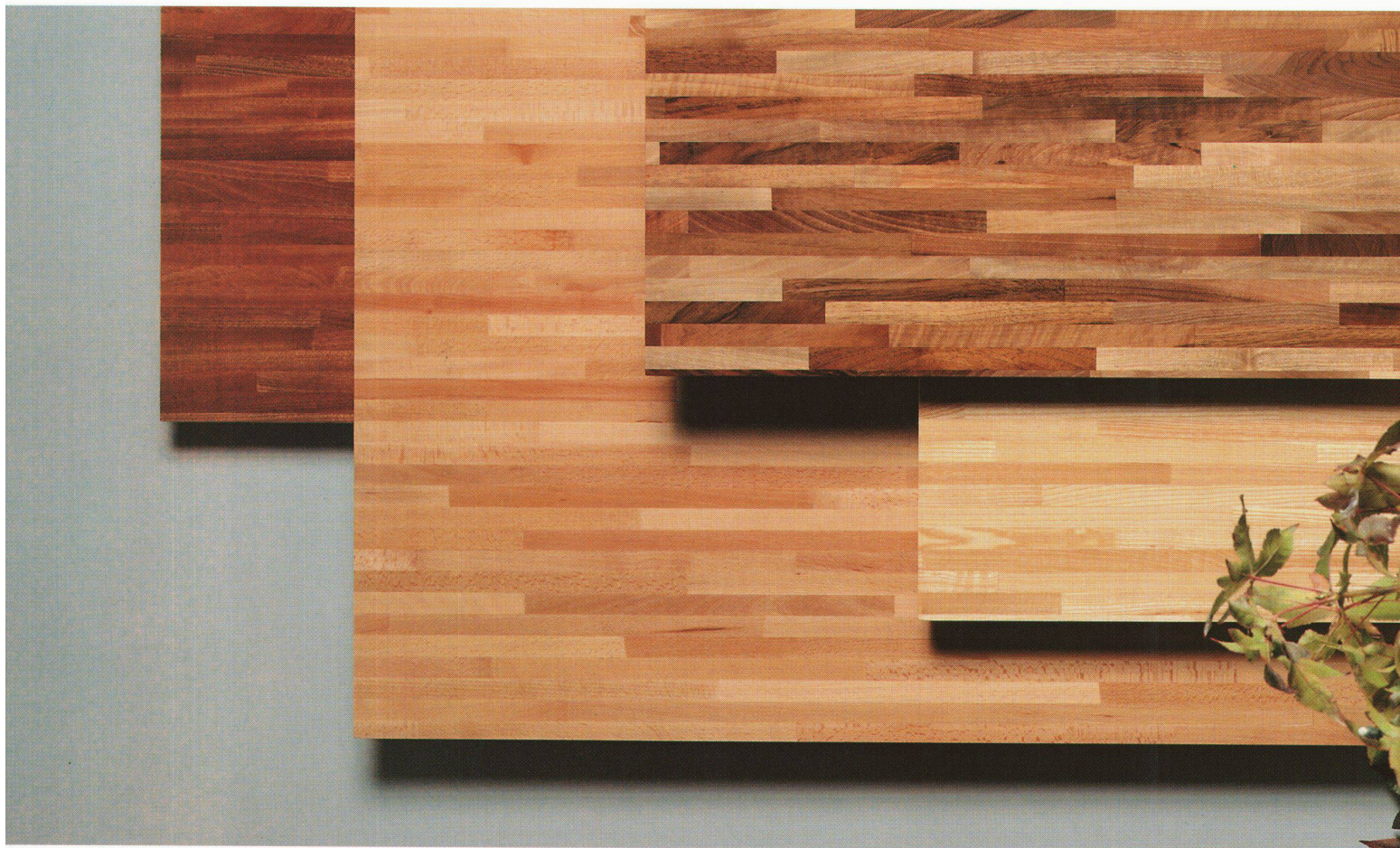
Name

Strasse

PLZ/Ort

Telefon

TEXWOOD. DIE NATÜRLICHE



Wie alle guten Ideen ist Texwood etwas ganz besonderes: die Antwort des Italian Style auf die Ansprüche der Planer, nach originellen, attraktiven und vor allem natürlichen Lösungen suchen. Denn Texwood ist eine Platte aus massivem lamelliertem Holz die Verschwendungen reduziert, für die ungiftige, umweltfreundliche Klebstoffe verwendet werden und die aus Rohstoffen hergestellt wird, die aus Pflanzungen mit planmässiger Aufforstung stammen. Die Kombination von Maserungen unterschiedlicher Nuancen hebt die Wärme des Holzes sowie die Schönheit der verfügbaren Essenzen hervor: Eiche, Esche, Buche, Iroko, Nußbaum, Soft Maple, Kirschbaum, Sapelli und Teak. Darüber hinaus bescheinigt Texwood absolute Sicherheit im Hinblick auf Stabilität, Widerstandsfähigkeit,



LÖSUNG JEDES PROJEKTS.



Beständigkeit und Haltbarkeit. Dank seiner spezifisch getesteten hervorragenden Eigenschaften wird es von den angesehensten Namen der italienischen und europäischen Einrichtungsbranche bevorzugt.

TEXWOOD®
MASSIVES LAMELLIERTES HOLZ

Texwood ist das exklusive Markenzeichen der Fa. Piarottolegno Spa



Adver Commworld

Schicken Sie diesen Coupon ein, um kostenlos und unverbindlich einige Muster der Essenzen sowie eine komplette Dokumentation über Texwood zu erhalten.

Name/Firma

Strasse

Nr.

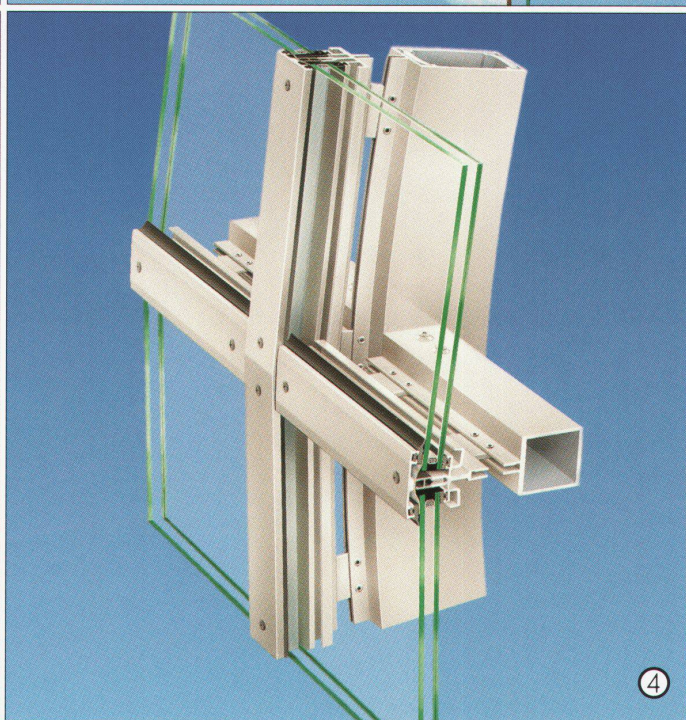
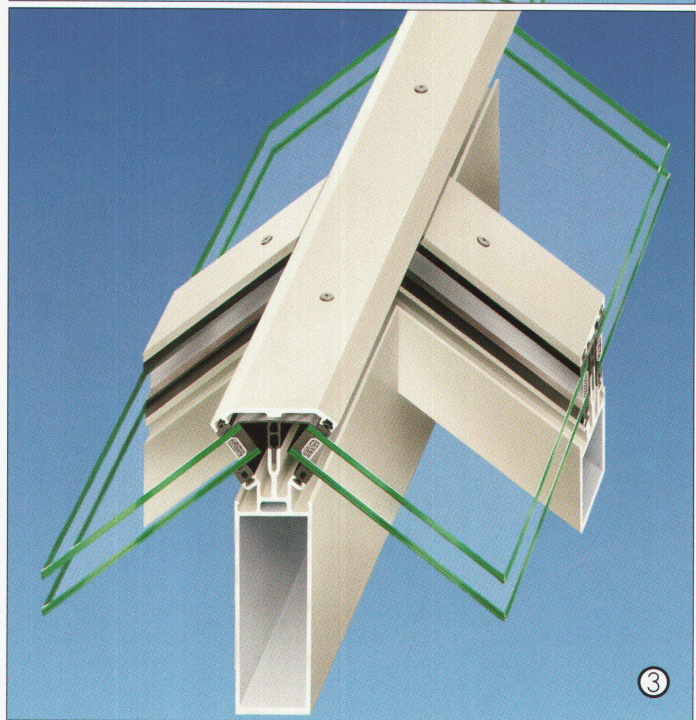
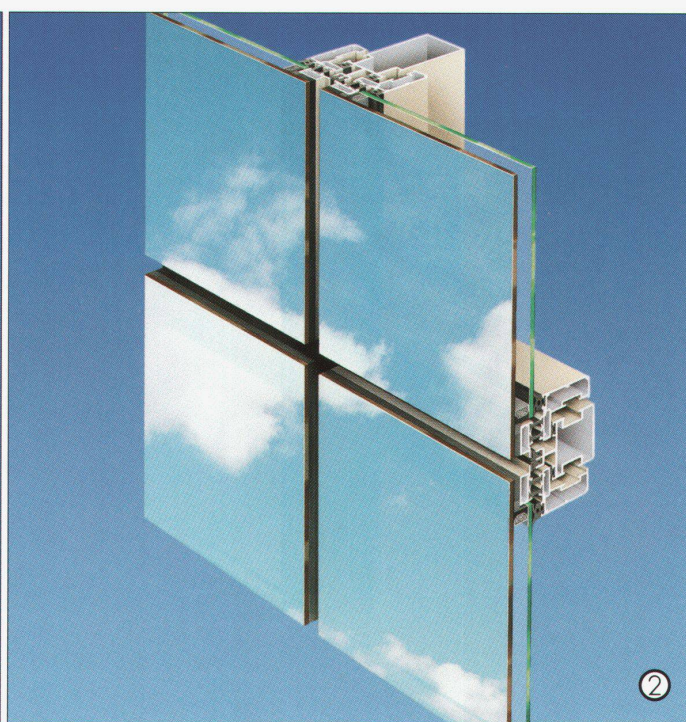
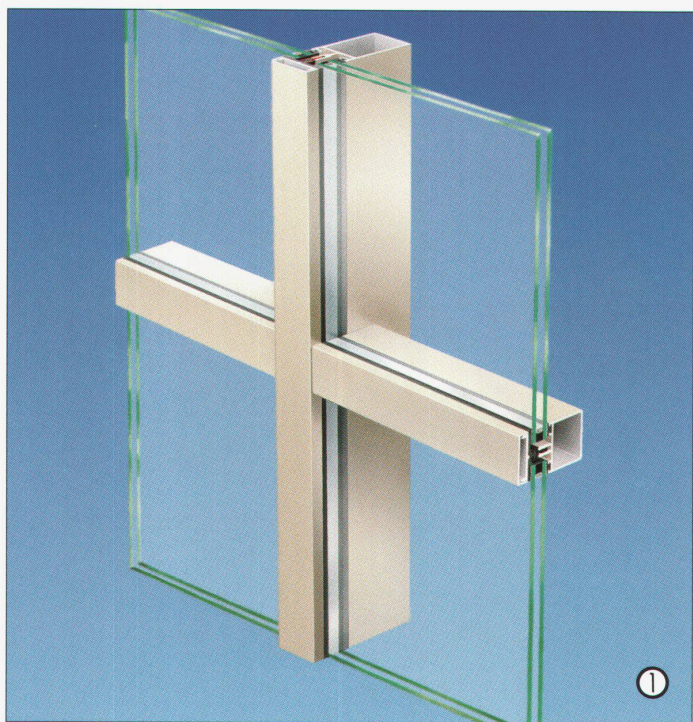
Plz

Ort

Staat

Bitte ausschneiden und schicken an: Piarottolegno Spa, Via Noalese, 144
30036 S. Maria di Sala (VE) - Italien - Tel. (0)41/486100, Fax (0)41/487461

Systeme von SCHÜCO



Wo heute gute Architektur entsteht, sind Aluminium-Glas-Konstruktionen meistens beteiligt. Und vorrangig geschieht dieses mit bewährter System-Technologie von SCHÜCO: Aluminiumsysteme von hoher Sicherheit und für kreative Architektur. Zur Realisierung von Metallfassaden in Pfosten-Riegel-Bau-

weise die Systeme FW 50 ① und SK 60 V, für „kalt-warme“ Fassaden die Konstruktionssysteme CW 70 und CW 80. Für Structural Glazing-Ganzglasfassaden das System SG 50 N ②

Zur Ausbildung von Polygonen, Pyramiden und Dachkonstruktionen aller Winkelungen das System SK 60 ③ mit der integrierten Kondenswasser-Drainage. Für Kuppeln, Gewölbe und

Rundbogen-Konstruktionen das System BV 60 ④. Kompatibel mit diesen Fassaden- und Lichtdach-Konstruktionen sind die SCHÜCO-Systeme für Fenster und Türen. Damit haben Planer und Verarbeiter die Sicherheit, Technik und Ästhetik zu optimalen Gesamtlösungen zu vereinen.


SCHÜCO
INTERNATIONAL

Fassaden in der Schweiz



Als Partner von SCHÜCO International haben wir die erfahrenen Fachleute für den Einsatz von SCHÜCO-Systemen und leisten auf unsere Weise einen Beitrag dazu, dass in der Schweiz gute Architektur mit Aluminium-Konstruktionen unterstützt wird. Viele hervorragende Beispiele beweisen das.

In diesem Sinne verstehen wir uns auch als Service-Unternehmen mit spezieller, landesspezifischer Bauverfahren. Bauherren bieten wir vielfältigen Informations-Service, wenn es um Neubauüber-

legungen oder Bauerneuerungs-Absichten geht. Architektenbüros und Planungsabteilungen empfehlen wir unseren Technischen Beratungsdienst, der in der Entwurfs- und Planungsphase von anerkan-

tem Nutzen ist. Ebenso unterstützen wir Fassaden- und Fensterbau-Betriebe von der Planung bis zur Ausführung am Bau. Sprechen Sie uns an, wenn Sie eindrucksvolle Ideen und anspruchsvolle Geometrien technisch sicher umsetzen wollen.

JANSEN

Jansen AG, 9463 Oberriet SG
Telefon 071/78 9111 Telex 881850 Telefax 071/78 2270

F O R M

Vollkommene Form

hat kein Alter,

ist weder modern

noch unmodern.

Sie passt in jede Zeit.

Und auch in

jeden Zeitgeist.

Jetzt ist der neue Katalog

erschienen. Mit dem

aktuellen Stuhlprogramm

von Dietiker.

Mit allen Modellen

und Argumenten.

Telefon 054/42 21 21

Telefax 054/41 44 69

Dietiker AG

8260 Stein am Rhein

Dietiker
Switzerland

ORGATEC
INTERNATIONALE
BÜROMESSE KÖLN
22.-27. OKT. 1992
Halle 10.1/Stand B30

DIETIKER. STÜHLE. TISCHE. ORIGINALDESIGN.

Stühle und Tische für Cafeterias, Restaurants, Schulen, Foyers,
Konferenzräume, Konzertsäle, für ganze Objekteinrichtungen.

BALTIS BSW

Senden Sie mir den neuen Dietiker-Katalog. Der Quadro in Stahlrohr (wie hier abgebildet) ist auch darin.

Name

Adresse

Telefon

OZALID. Die ganze Welt der faszinierenden Konstruktion.



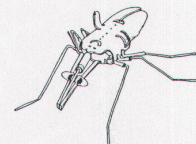
«Praxisnahe Beratung und Betreuung der Kunden in allen Fragen der Zeichnungserstellung, Zeichnungsvervielfältigung und der organisatorischen Abläufe im Konstruktions- und Planungs-Büro» – das ist die klare Zielsetzung des Unternehmens-Bereichs «Technisches Büro» der OZALID. Deshalb bieten wir Ihnen alles, was aus Ihren produktiven Phantasien erfolgreiche Pläne, Zeichnungen und Projekte werden lässt.

Zum Beispiel ein komplettes System-Möbelprogramm von NESTLER, CAD/CAM-Systeme von NESTLER electronics, OZALID Grossformat-Kopierer, OZALID Lichtpaustechnik und, als Schweizer Vertragspartner, SUN Workstations und Plotter von Océ Graphics.

Als Generalunternehmer mit einem sehr breiten und tiefen Sortiment können wir, zusammen mit diesen Partnern, Konstrukteuren und Planern, umfassende Unterstützung aus einer Hand bieten, in Zusammenarbeit mit unserem Beratungs- und Schulungs-Zentrum in Zürich.

Diese Vielfalt und Leistungsfähigkeit ermöglicht es uns – in engem partnerschaftlichem Dialog mit dem Kunden – optimale Lösungen zu erarbeiten, die individuell auf Arbeitsgewohnheiten und betriebliche Verhältnisse massgeschneidert sind.

Gerne informieren wir Sie im Detail und senden Ihnen die gewünschten ausführlichen Unterlagen.



Aus der ganzen Welt der faszinierenden Konstruktionen:
PERIPLANETA
JAPONICA
PERFORATA
Konstruiert vom Designer Mathijs Teunissen van Manen. Dieses Insektoid, im Original nur 5 x 2 x 2 cm gross, mit perforiertem Thorax und ventolateralen Streifen, ist ganz in rostfreiem Stahl gearbeitet. Die eingebaute Elektronik lässt die Augen rot blinken. Eine Laune der Natur?



PARKETT ODER:

DAS NATÜRLICHE PRODUKTEDESIGN

Bossard AG SW

Parkett – Gibt auch der Renovation soliden Boden.

PARKETT –
VON NATUR AUS
KOMPLETT.

Über Geschmack lässt sich bekanntlich streiten. Und über Trends, die kommen und gehen, erst recht. Doch zum Glück gibt es Parkett. Denn dieses ist dank seinen individuellen, unendlich vielfältigen Strukturen, Oberflächen und Farbnuancen ausserordentlich anpassungsfähig und daher in jedem Trend. Mit Parkett liegt man immer goldrichtig. – Es ist etwas Besonderes und verliert nie seine Faszination.

Wir empfehlen Ihnen deshalb mit Überzeugung den Parkettboden als gestalterisch-anregendes Naturprodukt.

Coupon

Senden Sie uns bitte die Dokumentation «Parkett – Von Natur aus komplett».

Firma _____

Vorname/Name _____

Strasse _____

PLZ/Ort _____

Telefon _____

Bitte einsenden an:
AG Parqueterie Durrer, 6056 Kägiswil
Tel. 041/96 21 41, Fax 041/96 16 87

DU-3

PARQUET DURRER

GIBT DEN BODEN AN. LE SOL DU BON TON.

AG Parqueterie Durrer Kägiswil OW
Büro, Ausstellung, Lager
6055 Alpnach Dorf
Tel. 041-96 21 41 Fax 041-96 16 87



FÜR FEINE KÜCHEN

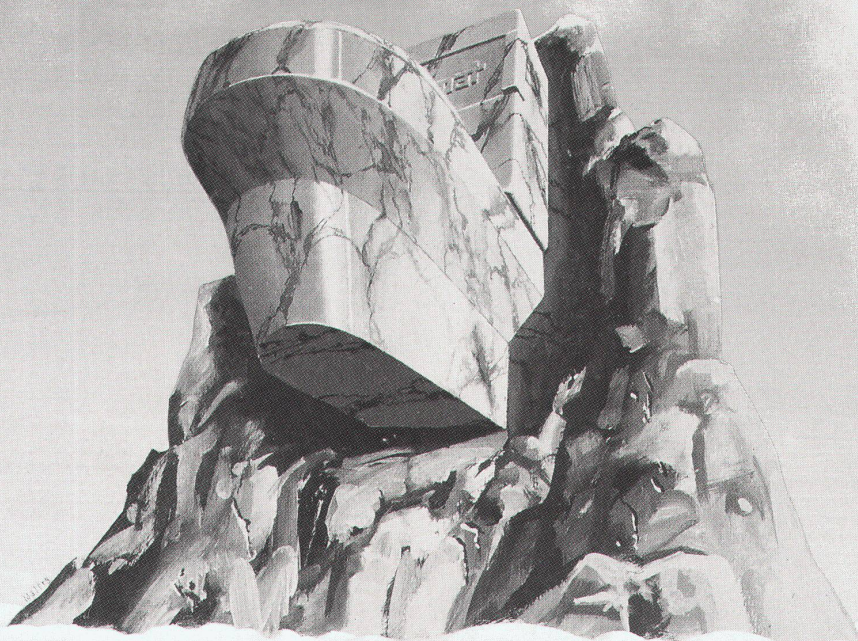


Eine moderne Küche mit Bauknecht-Einbaugeräten liefert Lebensqualität täglich frisch auf den Tisch. Sie sind vom Feinsten in Form und Funktion und bieten moderne Küchentechnik auf dem neuesten Stand. Das ist Technik von der angenehmsten Seite, denn sie lässt der Frau oder dem Mann des Hauses mehr Zeit für Kreativität, für die Familie, für Gäste und für sich selbst.

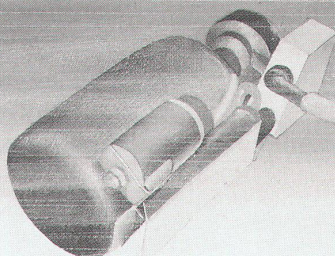
Bauknecht

Nähere Informationen durch
Bauknecht AG, Haushaltgeräte
5600 Lenzburg, Tel. 064/50 31 31

**Es gibt kaum etwas Herrlicheres,
als sich tagtäglich von einem Closomat
so richtig verwöhnen zu lassen.**



**Satt. Weich. Zuerst warm.
Dann kühl. Und senkrecht.**



Sein sattes Strahlenbündel gewährleistet eine gründliche Reinigung.
Sein weicher Duschstrahl sorgt für den unvergleichlichen Duschkomfort.
Sein körperwarmes, langsam abkühlendes Wasser schenkt anhaltendes Wohlbefinden.
Und sein senkrechter Duschstrahl verleiht hygienische Sicherheit.
Typische Qualitätsmerkmale, denen es wohl zuzuschreiben ist, dass Closomat in Europa
nach wie vor am meisten gekauft wird. Und seit seiner Erfindung im Jahre 1957 in rund
80'000 europäischen Haushaltungen zur natürlichsten Sache der Welt geworden ist.



– Ihrer Gesundheit zuliebe –

Closomat AG, Rietholzstrasse 4, 8125 Zollikerberg, Telefon 01-391 60 18, Fax 01-391 25 23

– Ein Unternehmen der Maurer-Gruppe –

clos o mat ist seit 1957 die geschützte Marke für das weltweite Dusch-WC