

**Zeitschrift:** Werk, Bauen + Wohnen  
**Herausgeber:** Bund Schweizer Architekten  
**Band:** 79 (1992)  
**Heft:** 9: Postindustrielle Schauplätze in Europa

## **Werbung**

### **Nutzungsbedingungen**

Die ETH-Bibliothek ist die Anbieterin der digitalisierten Zeitschriften auf E-Periodica. Sie besitzt keine Urheberrechte an den Zeitschriften und ist nicht verantwortlich für deren Inhalte. Die Rechte liegen in der Regel bei den Herausgebern beziehungsweise den externen Rechteinhabern. Das Veröffentlichen von Bildern in Print- und Online-Publikationen sowie auf Social Media-Kanälen oder Webseiten ist nur mit vorheriger Genehmigung der Rechteinhaber erlaubt. [Mehr erfahren](#)

### **Conditions d'utilisation**

L'ETH Library est le fournisseur des revues numérisées. Elle ne détient aucun droit d'auteur sur les revues et n'est pas responsable de leur contenu. En règle générale, les droits sont détenus par les éditeurs ou les détenteurs de droits externes. La reproduction d'images dans des publications imprimées ou en ligne ainsi que sur des canaux de médias sociaux ou des sites web n'est autorisée qu'avec l'accord préalable des détenteurs des droits. [En savoir plus](#)

### **Terms of use**

The ETH Library is the provider of the digitised journals. It does not own any copyrights to the journals and is not responsible for their content. The rights usually lie with the publishers or the external rights holders. Publishing images in print and online publications, as well as on social media channels or websites, is only permitted with the prior consent of the rights holders. [Find out more](#)

**Download PDF:** 20.02.2026

**ETH-Bibliothek Zürich, E-Periodica, <https://www.e-periodica.ch>**



**DER UMWELTFREUNDLICHSTE  
HOLZHEIZKESSEL  
FHG-TURBO**

15 volle Stunden Brenndauer

Füllraum 250 l

Holzscheite bis 50 cm Länge

89% Kesselwirkungsgrad

Leistungsbereich 10-50 KW

Erfüllt die extremsten Forderungen des Umweltschutzes

Ihre Dokumentation interessiert mich.

No 3

NAME: \_\_\_\_\_  
 VORNAME: \_\_\_\_\_  
 STRASSE Nr: \_\_\_\_\_  
 PLZ / ORT: \_\_\_\_\_  
 RUNTAL-KLIKON AG Hubstrasse 104 CH-9500 Wil  
 Tel. 073 25 25 55 Fax 073 23 99 44

**RUNTAL**  
  
**KLIKON**

## Kellcotex – die Schichtstoffplatte aus Stoff

*Suchen Sie den passenden Stoff aus  
– wir machen Kellco draus!*

*Mit Kellcotex stimmen Sie Raumtex-  
tilien, Wände, Möbel und Einbauten  
aufeinander ab. Auf überraschend  
ungewohnte Weise, genau so, wie  
es Ihren Vorstellungen entspricht.*

*Beim Abstimmen der Farben werden  
Ihnen die vielen Unifarben oder  
andere Dekors der Standard Kellco-  
Kollektion eine Hilfe sein.*

*Kellcotex eröffnet dem Gestalter  
neue Möglichkeiten. Sie sollten bei Ihrem angelaufenen  
oder beim nächsten Projekt Kellcotex überprüfen. Rufen  
Sie uns an!*

Dünne Baumwoll- oder Leinenstoffe,  
einseitig bedruckt. Wir verpressen die  
Stoffe zu Kellcoplatten (HPL DIN  
16926). Stärke 1 mm, Oberfläche  
Alumatt oder Feinperl.

Plattenmasse	Stoffmasse max.
366 x 126 cm	360 x 120 cm
254 x 126 cm	250 x 120 cm
215 x 107 cm	210 x 100 cm

Verlangen Sie bitte unsere Dokumentation  
mit Bezugsquellen-Liste für Stoffe!



**kellco**

Novopan-Keller AG

CH-5314 Kleindöttingen  
Telefon 056/408 311  
Telefax 056/408 310

# GEBÄUDESCHUTZ.

ISOVER, der Schweizer Marktleader im Bereich Isolation, hat für Warmdächer ohne Lüftungs-

hohlraum zwischen der Dämmung und dem

Unterdach die optimale Formel

entwickelt. Sie besteht aus drei

sich perfekt ergänzenden Pro-

dukten: ISOPHEN, eine gerollte

Platte aus erstklassiger Glaswolle, die Dampf-

bremse FLAMMEX N und die ISObutyl-Bänder

zur Verdichtung der Nähte. Dieses System

bietet enorme Vorteile: Die millimetergenau der

Sparrenhöhe angepasste Glaswolle gewährleistet

eine bestmögliche Dämmung. Die Platten lassen

sich, da sie leicht, selbsttragend und

strichmarkiert sind, problemlos ver-

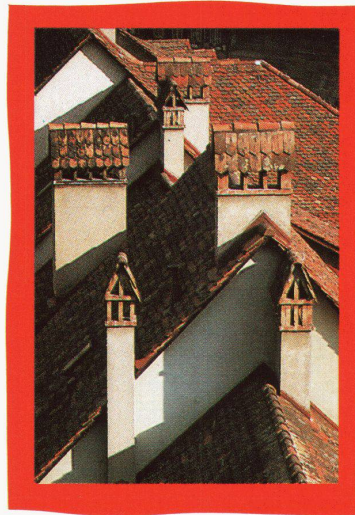
legen. Zudem senkt ISOPHEN den

Energieverbrauch, verglichen mit

herkömmlichen Isolationen, um 20 bis 30%.

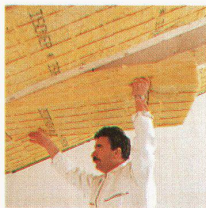
ISOPHEN von ISOVER – für niedrigere Heiz-

kosten, grössere Wohnflächen und totalen Komfort.

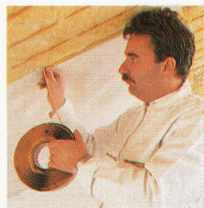


## ISOPHEN

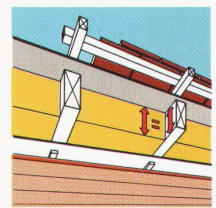
Nach dem problemlosen Zuschneiden werden die ISOPHEN-Platten einfach zwischen die Sparren geklemmt. Sie sind bis zu 80 cm selbsttragend – und gewährleisten dadurch eine optimale Dämmung ohne jeden Verschnitt.



Nach dem Verlegen der FLAMMEX N-Folien sichern die Butylkautschuk-Bänder ISObutyl die Luftdichtigkeit zwischen den Bahnen und den übrigen Bauelementen.



ISOPHEN ist in den üblichen Sparrenhöhen lieferbar – und füllt somit alle vorhandenen Zwischenräume aus. Resultat: eine erstklassige Wärme- und Schalldämmung sowie eine deutliche Senkung der Heizkosten.



# UMWELTSCHUTZ.

Die Dämmprodukte von ISOVER sind in Glaswoll-Abfälle lassen sich wiederverwerten.

jeder Hinsicht umweltfreundlich. Reichlich in Mit ISOVER-Produkten gedämmte Konstruk-

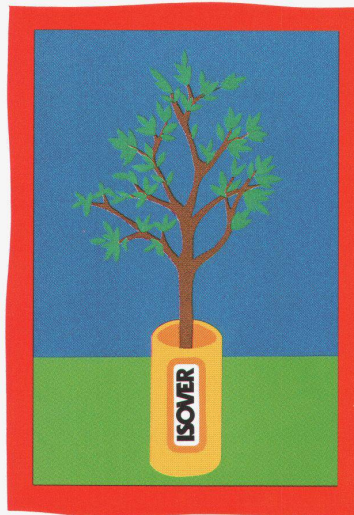
der Natur vorkommende Mineralien und tionen ermöglichen einerseits beachtliche

Recycling-Glas werden in einem

schadstofffreien Verfahren elek-

trisch geschmolzen. Während der

Herstellung werden sämtliche



Energieeinsparungen und tragen

andererseits auch dazu bei, die

teilweise für den gefürchteten

Treibhauseffekt verantwortlichen

potentiell umweltbelastenden Elemente wie

Rauchgase erheblich zu reduzieren. Fazit:

Staub oder Industrieabwässer gründlich heraus-

Wer umweltbewusst und zukunftsorientiert

filtriert. Die auf den Baustellen entstehenden

bauen will, isoliert mit ISOVER.



ISOVER SA, Chemin de Mornex 3, 1001 Lausanne  
ISOVER AG, Obere Ey, 4657 Dulliken. ISOVER AG, Gewerbestrasse 6, 8155 Niederhasli

# HARMONIE ZUM BERÜHREN



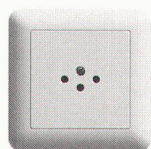
**Design**  
*Zeitlos schön,  
ergonomisch richtig*



**Farben**  
*10 Kunststoff-Farben,  
4 Metall-Farben*



**Preis**  
*10 Kunststoff-Farben  
zum gleichen Preis  
wie bisheriges  
Standard-Sortiment*



**Sicherheit**  
*EDIZIO-Steckdosen  
mit Kinderschutz*

Warum war ihr eigentlich früher nie aufgefallen, welche unvergleichlichen Gestaltungsmöglichkeiten ein innovatives Installationsprogramm bietet? Sie verstand viel von Dekorationen, Möbeln und Stoffen. Die ganze Wohnung hatte sie umgekrempelt. Neue Tapeten, Vorhänge, Teppichböden – alles in diesen warmen Farben, mit denen sie sich so wohl fühlte. Gut, dass sie dann doch noch mit ihrer Freundin, einer Innenarchitektin, gesprochen hatte. Jetzt war sie froh, auf den Vorschlag des Elektroinstallateurs, den ihre Freundin mitbrachte, eingegangen zu sein. Denn als der Clou der Wohnungsgestaltung erwies sich die neue Schalter- und Steckdosen-Serie von Feller. Das zeitlose Design und die neuen Farben von EDIZIO verwandelten ihre Räume. Die Harmonie war perfekt.

**Edizio**  
*by*  
**FELLER**

Felle





# DESIGN

Form und Funktion.  
 Ästhetik und Technik.  
 Werkstoff und Verarbeitung.  
 Das Thema Design hat  
 viele Aspekte:  
 konstruktive und kreative.  
 Aber auch ökonomische.  
 Und ökologische!

Jetzt ist der neue Katalog  
 erschienen. Mit dem  
 aktuellen Stuhlprogramm  
 von Dietiker.

Mit allen Modellen und  
 Argumenten.

Telefon 054/42 21 21

Telefax 054/41 44 69

Dietiker AG

8260 Stein am Rhein

Dietiker  
 Switzerland

Stühle und Tische für Cafeterias, Restaurants, Schulen, Foyers,  
 Konferenzräume, Konzertsäle, für ganze Objekteinrichtungen.

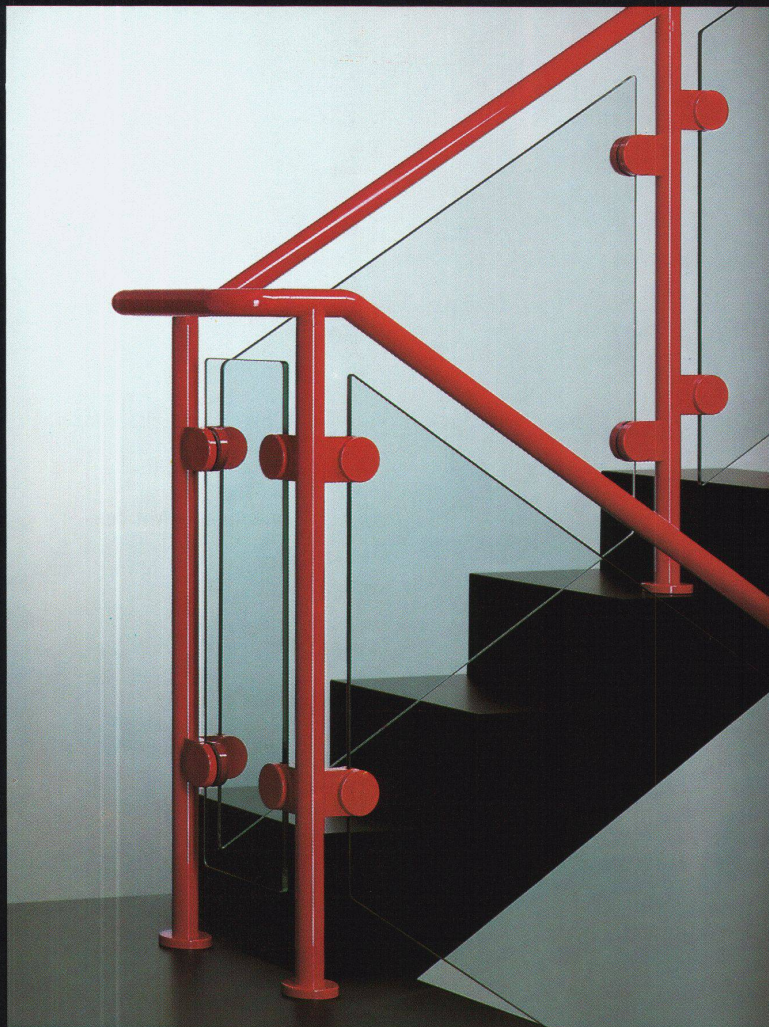
DIETIKER. STÜHLE. TISCHE. ORIGINALDESIGN.

Senden Sie mir den neuen Dietiker-Katalog. Der Quadro in Holz (wie hier abgebildet) ist auch darin.

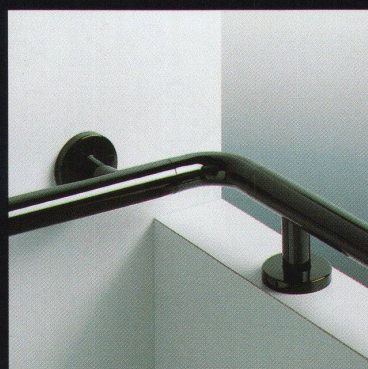
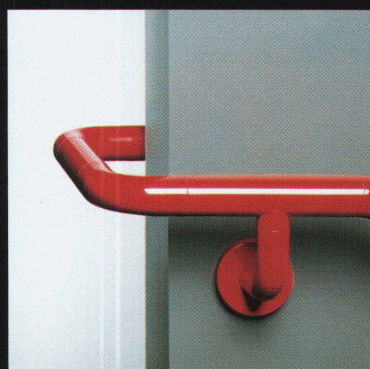
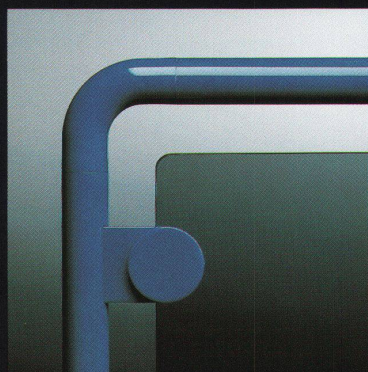
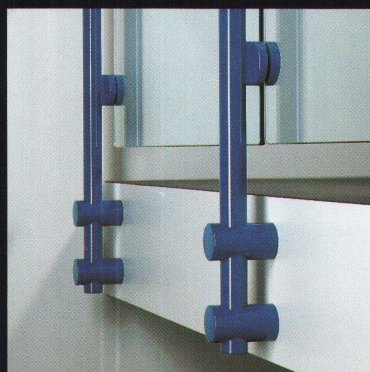
Name

Adresse

Telefon



# HEWI



## Handläufe mit System

Handläufe und Geländer aus dem HEWI Stangensystem verbinden gute Gestaltung mit hochwertigem Material und präziser Verarbeitung.

Durchgefärbte Nylonrohre mit brillanten Oberflächen greifen sich nicht ab und sind leicht zu reinigen. Durchgehende Stahlkerne und kräftig dimensionierte Verbindungs- und Befestigungselemente geben Stabilität und Sicherheit. Dreizehn ausgewählte Farben bieten dem Planer großen gestalterischen Spielraum.

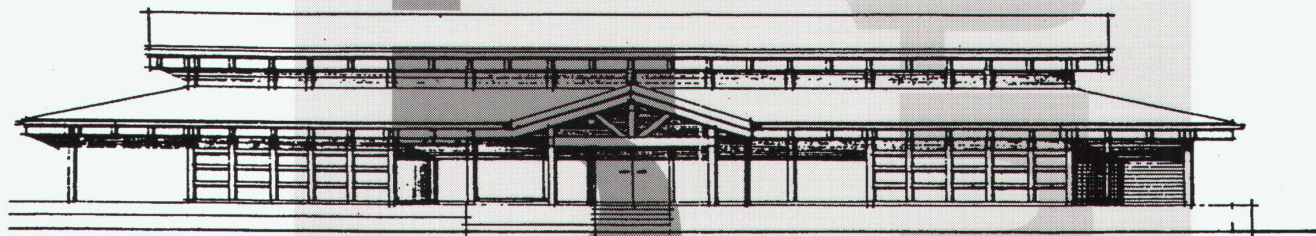
Ausführliche Informationen erhalten Sie bei Ihrem Fachhändler oder von den HEWI Fachberatern:

Roger Schmidli  
Postfach 4 · 5617 Tennwil  
Telefon (057) 273727 · Fax (057) 273717

Rosalba Palmisano  
C. P. 211 · 1020 Renens  
Tel. (021) 6352669 · Fax (021) 6352693

## Fachwerk für Nutzbauten

Der systembestimmte Holz-Skelettbau ist die optimale ökonomische Bauweise für Wirtschaftsgebäude und Gemeinschaftsanlagen.



### Wir möchten mehr wissen über Furter Systembau

- ☐ Nutzbauten
- ☐ Siedlungsbauten
- ☐ Landwirtschaftsbauten

Firma: \_\_\_\_\_  
Gemeinde: \_\_\_\_\_  
Organisation: \_\_\_\_\_

Zuständig: \_\_\_\_\_

Strasse: \_\_\_\_\_

PLZ/Ort: \_\_\_\_\_

Telefon: \_\_\_\_\_

WB 209

Fachwerkbau bietet die besten Möglichkeiten zur Raumgliederung mit Schlichtheit und Transparenz.

Wir bauen Kindergärten, Schulen, Freizeitzentren und Sportgebäude, Büropavillons, Lagerhäuser, Werkstätten, Landwirtschaftsbauten, Ausstellungshallen, Restaurants und Kantinen.

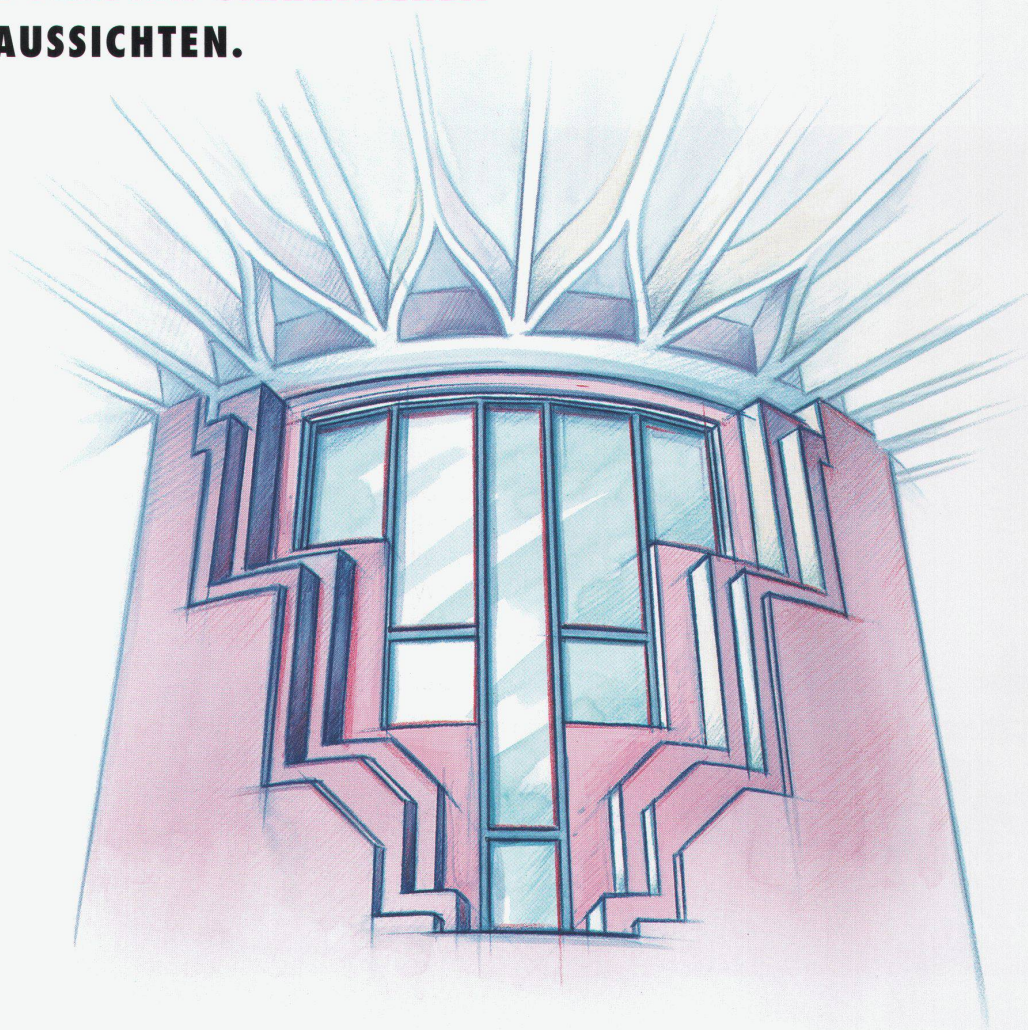
# Furter HolzbauAG



Bahnhofstrasse 44, CH-5605 Dottikon  
Telefon 057-24 30 50  
Fax 057-24 35 32

Holzbau – hell, offen, leicht, modern

# SCHÖNERE FENSTER GARANTIEREN BESSERE AUSSICHTEN.

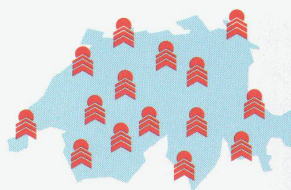


Jetzt sehen Architekten sehr gut aus, wenn sie bei Projekt-Eingaben zu Neubauten und Renovationen Internorm-Fenster empfehlen: Mit den zahllosen Möglichkeiten für Fensterformen und -grössen sind den ästhetischen Vorstellungen kaum Grenzen gesetzt.

Zur Auswahl stehen die verschiedensten Ausführungen von der normalen Doppelverglasung bis zum Internorm-Plus-Isolierglas mit dem sensationellen k-Wert von 1,3 W/m<sup>2</sup> K. 5 Jahre Garantie gegen Anlaufen im Scheibenzwischenraum unterstreichen die Verarbeitungsqualität. Formstabile Fensterrahmen aus Kunststoff machen regelmässige Neu-anstriche und aufwendige Unterhaltsarbeiten überflüssig.

Und das sind noch lange nicht alle guten Argumente, mit denen Architekten ihre Aussichten verbessern, wenn sie Internorm-Fenster einplanen.

## AUF DEN INTERNORM FACHHÄNDLER KÖNNEN SIE RUHIG BAUEN.



Qualität und Vorzüge der Internorm Fenster sind für jeden Architekten gute Argumente, um die Bauherrschaft zu überzeugen. Dazu kommen noch die Zuverlässigkeit und Kompetenz der Internorm Händler. Sie sind ausgewiesene Spezialisten, tüchtige Handwerker und termingerechte Partner auf dem Bau. Damit Ihre gute Arbeit ebenso perfekt ihren Abschluss findet.

**FAKTEN UND ZAHLEN SCHWARZ AUF WEISS.** Bis jetzt tönt alles gut und schön. Bitte treten Sie mit Ihrer Dokumentation den Beweis für die Überlegenheit der Internorm Fenster an. Und vergessen Sie nicht, uns die Adresse des nächstgelegenen Internorm Fachhändlers mitzuteilen.

Name: \_\_\_\_\_ Vorname: \_\_\_\_\_

Firma: \_\_\_\_\_

Strasse: \_\_\_\_\_ PLZ/Ort: \_\_\_\_\_

Tel. : \_\_\_\_\_ Fax: \_\_\_\_\_

**EINSENDEN AN:** Infe AG, Hinterbergstrasse 15, 6330 Cham

WERK 1

**Internorm®**  
**FENSTER ZUR WELT**

Infe AG, Hinterbergstrasse 15, 6330 Cham  
Tel. 042 42 03 26, Fax 042 42 03 32



## WIE VIELE WASCHMASCHINEN KÖNNEN ES SICH NOCH LEISTEN, WENIGER ALS EINE SCHULTHESS ZU KOSTEN?

Von der Philosophie her war Schulthess schon immer kompromissloser und hundertprozentiger Schweizer Qualität verpflichtet. Die zugegebenermassen ihren Preis hat. Aber billige Waschmaschinen können Budget und Umwelt teuer zu stehen kommen. Darum sind die neusten Umwelt-Schulthess in jedem Fall schon heute für die Waschansprüche von morgen

gebaut. Durch und durch aus Chromnickelstahl 18/10 gefertigt, von korrosionsfester Karosserie geschützt, garantieren Schulthess-Waschmaschinen nicht nur hohe Betriebssicherheit und maximale Lebensdauer; sie garantieren dank Ecotronic auch eine optimale Nutzung von Wasser, Energie und Waschmittel. Denn mehr und mehr ist nicht nur ein einwandfreies

Waschresultat, sondern auch eine einwandfreie Ökobilanz gefragt. Mehr über das Thema Waschmaschinen inkl. Tumbler erhalten Sie postwendend zugeschickt. Einfach Coupon ausfüllen und ab die Post.



**WEIL MORGEN HEUTE IST.**

Maschinenfabrik Schulthess AG: Hauptsitz und Werk: 8633 Wolfhausen ZH, Landstr. 37, Tel. 055/37 51 11. Niederlassungen in: 3014 Bern, Wankdorffeldstr. 64, Tel. 031/42 60 71. 7004 Chur, Grossbruggerweg 3, Tel. 081/24 73 83. 2088 Cressier, 7, Route de Neuchâtel, Tel. 038/47 10 66. 6814 Lamone, Via Industria, Tel. 091/50 63 44. 1007 Lausanne, 12, Av. de Provence, Tel. 021/25 00 55. 6006 Luzern, Wesemlinrain 20, Tel. 041/51 40 14. 1217 Meyrin, 27, Ch. Pré-Bouvier, Tel. 022/783 08 88. 9000 St. Gallen, Geltenwilenstr. 16, Tel. 071/23 13 13. 8048 Zürich, Farbhofstr. 21, Tel. 01/433 03 02. 4055 Basel, SANITÄR KUHN AG, Missionsstr. 37, Tel. 061/43 66 76.

Name/Vorname

Firma

Adresse

PLZ/Ort

☐ 4,6 kg Prospekt  
☐ 6 kg Prospekt

WBW 9/92

WBW 12/91

Bitte einsenden an: Schulthess AG, 8633 Wolfhausen

Schloss Versailles 1612-70, L. Leveau, J. H. Mansart



# Wogg 6, über Anspruch und Grösse

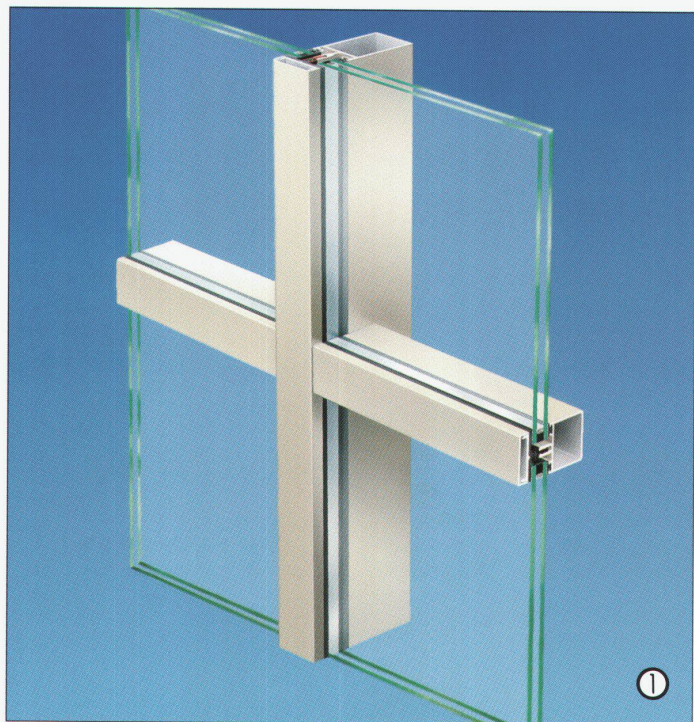


Die Lust, sich an Tischen auszu-  
breiten, verlangt nach positiven  
Lösungen. Wogg 6 liefert dafür  
ein Programm von Klapptischen  
in Basisgrössen und Varianten.  
Den Anspruch, am Arbeitsplatz  
und zu Hause zu vergrössern und  
wieder zu verkleinern, beantwor-  
tet der Designer L. Roner mit  
gewitzter Funktionalität. Die Lust  
nach Grösse wird mit Wogg 6  
nicht nur gestattet, sondern be-  
flügelt mit der Möglichkeit, nach  
rechts oder nach links zu expan-  
dieren. Flügel aufklappen – Flü-  
gel abklappen!

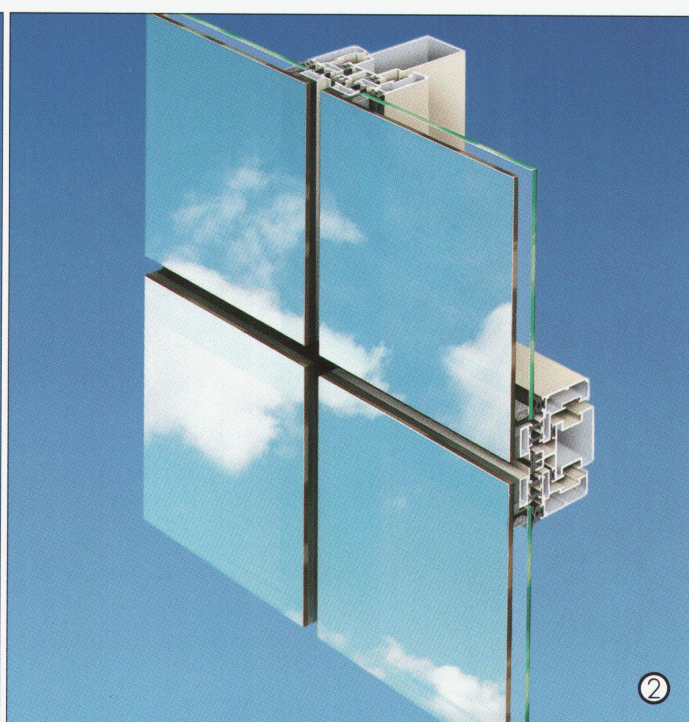
Dokumentation und Bezugsquel-  
len durch Wogg AG, Möbelideen,  
CH-5400 Baden-Dättwil,  
Tel. 056-83 38 21, Fax 056-83 40 87



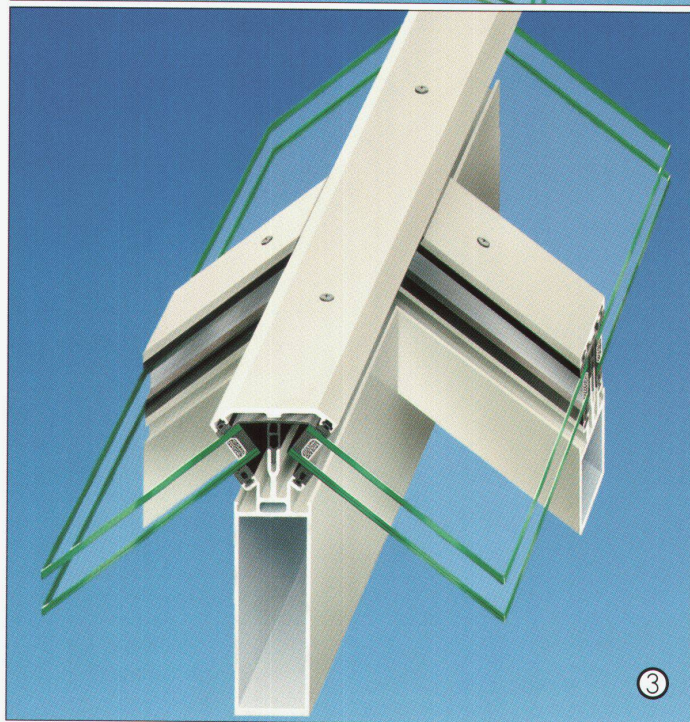
# Systeme von SCHÜCO



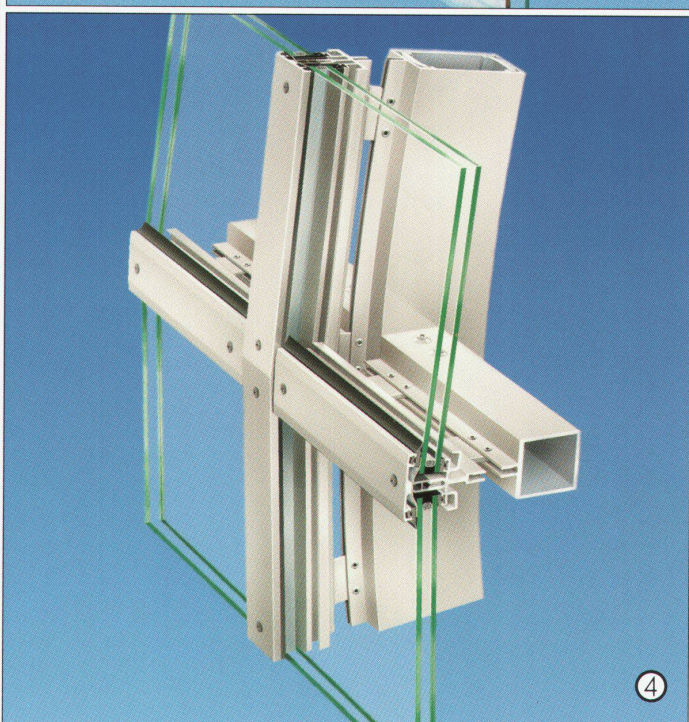
①



②



③



④

Wo heute gute Architektur entsteht, sind Aluminium-Glas-Konstruktionen meistens beteiligt. Und vorrangig geschieht dieses mit bewährter System-Technologie von SCHÜCO: Aluminiumsysteme von hoher Sicherheit und für kreative Architektur. Zur Realisierung von Metallfassaden in Pfosten-Riegel-Bau-

weise die Systeme FW 50 ① und SK 60 V, für „kalt-warme“ Fassaden die Konstruktions-Systeme CW 70 und CW 80. Für Structural Glazing-Ganz-glasfassaden das System SG 50 N ②.

Zur Ausbildung von Polygonen, Pyramiden und Dachkonstruktionen aller Winkelungen das System SK 60 ③ mit der integrierten Kondenswasser-Drainage. Für Kuppeln, Gewölbe und

Rundbogen-Konstruktionen das System BV 60 ④. Kompatibel mit diesen Fassaden- und Lichtdach-Konstruktionen sind die SCHÜCO-Systeme für Fenster und Türen. Damit haben Planer und Verarbeiter die Sicherheit, Technik und Ästhetik zu optimalen Gesamtlösungen zu vereinen.

  
**SCHÜCO**  
INTERNATIONAL

# Fassaden in der Schweiz



Als Partner von SCHÜCO International haben wir die erfahrenen Fachleute für den Einsatz von SCHÜCO-Systemen und leisten auf unsere Weise einen Beitrag dazu, dass in der Schweiz gute Architektur mit Aluminium-Konstruktionen unterstützt wird. Viele hervorragende Beispiele beweisen das.

In diesem Sinne verstehen wir uns auch als Service-Unternehmen mit spezieller, landesspezifischer Bau Erfahrung. Bauherren bieten wir vielfältigen Informations-Service, wenn es um Neubauüber-

legungen oder Bauerneuerungs-Absichten geht. Architektenbüros und Planungsabteilungen empfehlen wir unseren Technischen Beratungsdienst, der in der Entwurfs- und Planungsphase von anerkanntem Nutzen ist.

Ebenso unterstützen wir Fassaden- und Fensterbau-Betriebe von der Planung bis zur Ausführung am Bau. Sprechen Sie uns an, wenn Sie eindrucksvolle Ideen und anspruchsvolle Geometrien technisch sicher umsetzen wollen.

## JANSEN

Jansen AG, 9463 Oberriet SG  
Telefon 071/78 9111 Telex 881850 Telefax 071/78 2270



# sikkens

## WAPEX 660 EWA

Wasserverdünnbare Boden- und Wandbeschichtung für höchste Ansprüche.

Eine 2-Komponenten-Beschichtung auf Wasserbasis, ohne die übliche Geruchsbelästigung, aber mit Erhaltung aller hervorragenden technischen Eigenschaften von Epoxy-Produkten: chemikalien- und wasserbeständig, schlag-, stoss- und abriebfest und gut zu reinigen.

Eignet sich speziell auch für Garagengeböden, da keine Weichmacherabwanderung von den Pneus stattfindet und somit der Anstrich nicht aufgelöst werden kann.

Zudem ist Wapex 660 EWA neu in über 600 Farbtönen erhältlich.

Eine angenehme Nachricht für alle Anwender von Fussbodenbeschichtungen.

Sikkens AG  
CH-4657 Dulliken  
Tel. 062 35 34 67

NEU: ÜBER 600 FARBTÖNE!

## SIKKENS - DIE LETZTE STUFE ZUR PERFEKTION





## FÜR FEINE KÜCHEN



Eine moderne Küche mit Bauknecht-Einbaugeräten liefert Lebensqualität täglich frisch auf den Tisch. Sie sind vom Feinsten in Form und Funktion und bieten moderne Küchentechnik auf dem neuesten Stand. Das ist Technik von der angenehmsten Seite, denn sie lässt der Frau oder dem Mann des Hauses mehr Zeit für Kreativität, für die Familie, für Gäste und für sich selbst.

**Bauknecht**

Nähere Informationen durch  
Bauknecht AG, Haushaltgeräte  
5600 Lenzburg, Tel. 064/50 31 31

NOCH NIE HAT PERFEKTE SICHERHEIT  
SO GUT AUSGESEHEN.

**EGROPLUS**



EGRO-Plus, der bedienungsfreundliche Sanitärarmischer mit dem einzigartigen Vorteil: Temperatur und Wassermenge lassen sich unabhängig voneinander

einstellen. Ein Sicherheits-Aspekt, der vor allem für Kinder und ältere Leute wichtig ist. EGRO-Plus. Ein echtes Plus für Bad und Küche.

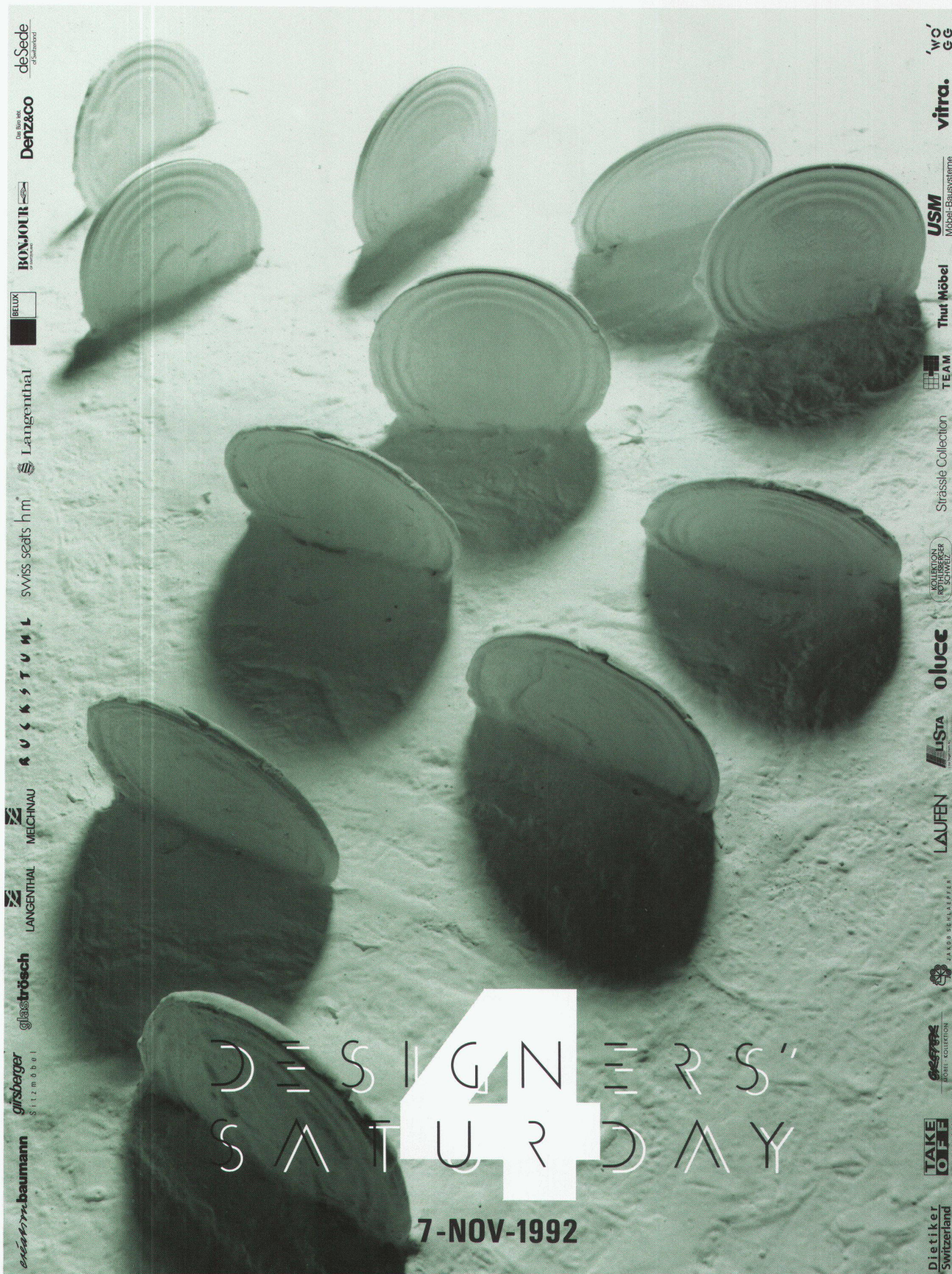


SCHÖNHEIT, KOMFORT, SICHERHEIT

EGRO AG

CH-5443 Niederrohrdorf, Tel. 056/95 95 95

a/)



**DESIGNERS' SATURDAY**

**7-NOV-1992**

**Logos (Left Side):** ena, baumann, girsberger, gläser, trösch, LANGENTHAL, MECHNAU, RUCKSTUHL, swiss seats, hm, Langenthal, BELUX, BONJOUR, Denz&co, deSede.

**Logos (Right Side):** Dietiker Switzerland, TAKE OFF, garten, JAKOB SEHLMEYER, LAUFEN, LISTA, oluce, KOLLEKTION ROTHLEBER SCHWEIZ, Strassle Collection, TEAM, Thut Möbel, USM Möbel-Bausysteme, vitra, 'wö', 'ee'.

LANGENTHAL UND UMGEBUNG WIRD VON 09.00 BIS 19.00 UHR TREFFPUNKT VON SECHSUND-  
ZWANZIG GESTALTERISCH FÜHRENDEN UNTERNEHMEN. DIE ANREISE ERFOLGT MIT AUTO ODER  
BAHN UND PENDELBUSSEN AB BAHNHOF LANGENTHAL. MEHR ÜBER DEN 7. NOVEMBER ERFAHREN  
SIE IN DER DESIGNERS' SATURDAY-BROSCHÜRE ODER DIREKT BEIM SEKRETARIAT: 063 425858.

**Perfekte  
Trittschallisolation  
komplett ab Rolle.**

Die Vorteile sind klar.  
Isolation und Abdeckfolie  
werden in einem  
Arbeitsgang verlegt. Exakt  
überlappende Baufolien in  
den verschiedensten  
Qualitäten erlauben einen  
schnellen und sauberen  
Verlegevorgang.  
Gewalkter  
Polystyrolschaum  
garantiert durchgehende  
Tritt- und  
Luftschallisolation ohne  
Schallbrücken.

GOROLL - der neue  
Standard für  
kostensparende und  
schnelle Verlegung. Wir  
sagen Ihnen warum. Im  
Detail. Fordern Sie den  
Beweis.

**gonon**

gonon  
Kunststoffwerk AG  
CH-8226 Schleithelm SH  
Telefon 053/95 17 21  
Telefax 053/95 17 25

# ***Der neue Standard***

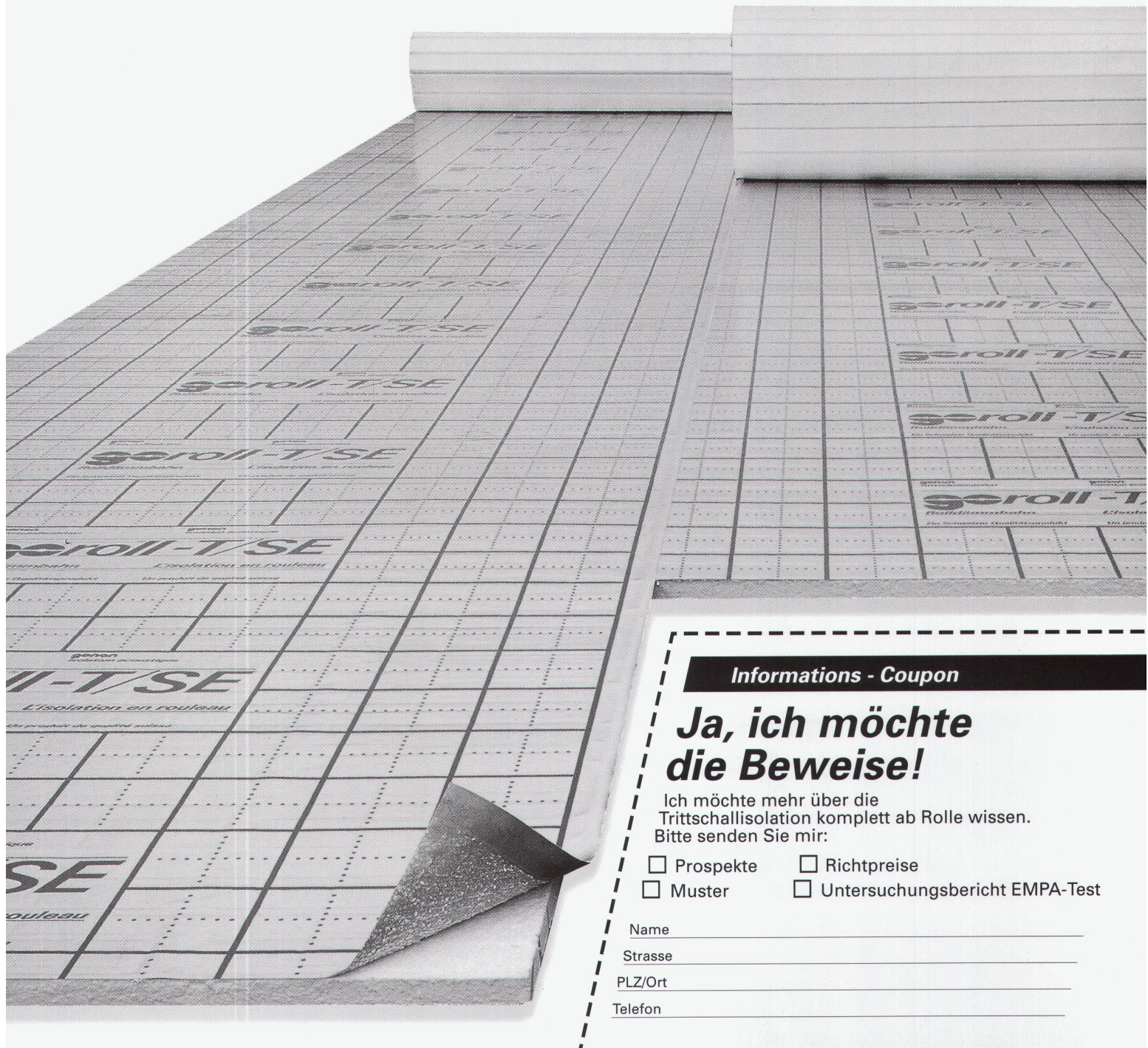
**FCKW-FREI**  
kein ozonschädi-  
gendes Treibmittel

**LANGZEIT  
ISOLATION** 

**Geroll-7**  
Rollendämmbahn

Ein Schweizer Qualitätsprodukt

Un produit de qualité



### Informations - Coupon

## Ja, ich möchte die Beweise!

Ich möchte mehr über die  
Trittschallisolierung komplett ab Rolle wissen.  
Bitte senden Sie mir:

- |                                    |   |
|------------------------------------|---|
| <input type="checkbox"/> Prospekte | <input type="checkbox"/> Richtpreise                    |
| <input type="checkbox"/> Muster    | <input type="checkbox"/> Untersuchungsbericht EMPA-Test |

Name

Strasse

PLZ/Ort

Telefon

# OZALID. Die ganze Welt der faszinierenden Konstruktion.



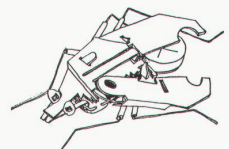
«Praxisnahe Beratung und Betreuung der Kunden in allen Fragen der Zeichnungserstellung, Zeichnungsvervielfältigung und der organisatorischen Abläufe im Konstruktions- und Planungs-Büro» – das ist die klare Zielsetzung des Unternehmens-Bereichs «Technisches Büro» der OZALID. Deshalb bieten wir Ihnen alles, was aus Ihren produktiven Phantasien erfolgreiche Pläne, Zeichnungen und Projekte werden lässt.

Zum Beispiel ein komplettes System-Möbelprogramm von NESTLER, CAD/CAM-Systeme von NESTLER electronics, OZALID Grossformat-Kopierer, OZALID Lichtpaustechnik und, als Schweizer Vertragspartner, SUN Workstations und Plotter von Océ Graphics.

Als Generalunternehmer mit einem sehr breiten und tiefen Sortiment können wir, zusammen mit diesen Partnern, Konstrukteuren und Planern, umfassende Unterstützung aus einer Hand bieten, in Zusammenarbeit mit unserem Beratungs- und Schulungs-Zentrum in Zürich.

Diese Vielfalt und Leistungsfähigkeit ermöglicht es uns – in engem partnerschaftlichem Dialog mit dem Kunden – optimale Lösungen zu erarbeiten, die individuell auf Arbeitsgewohnheiten und betriebliche Verhältnisse massgeschneidert sind.

Gerne informieren wir Sie im Detail und senden Ihnen die gewünschten ausführlichen Unterlagen.



Aus der ganzen Welt der faszinierenden Konstruktionen:

**PERIPLANETA MECAHNICA**  
Konstruiert vom Designer Mathijs Teunissen van Manen.

Dieses Insektoid, im Original nur 2,5 x 2,5 x 1 cm gross, ist in rostfreiem Stahl gearbeitet, hat schwenkbare Flügel und eine eingebaute Elektronik, die die Augen blinken lässt. Eine Laune der Natur?

# Offene Türen



## Offene Türen finden Sie bei Hörmann

wenn es darum geht, die dem Anwendungszweck angepasste, funktionelle und zudem formschöne Tür in einwandfreier Qualität zu finden:

Sicherheitstüren (EMPA geprüft), Brandschutztüren (VKF zugelassen), Pendeltüren, Hauseingangstüren, Innentüren, Mehrzwecktüren usw. Die beinahe unbegrenzte Vielfalt des Hörmann-Türen-Angebots in unzähligen Ausführungen und Farben deckt jedes Be-

dürfnis im Haus und im Gewerbe- und Industriebetrieb ab.

**Kundenfreundliches Vertriebssystem:** Beratung, Verkauf, Einbau und Service der Hörmann-Türen erfolgen ausschliesslich über die Hörmann-Vertrauensfachleute in Ihrer Nähe. Informieren Sie sich über Qualität und Leistungsfähigkeit des Hörmann-Bauelemente-Programms, fordern Sie das Tore- und Türen-Know-how an bei:

**Ja**, senden Sie mir kostenlos und unverbindlich Informationen über das Hörmann-Bauelemente-Programm

Firma \_\_\_\_\_

Name \_\_\_\_\_

Adresse \_\_\_\_\_

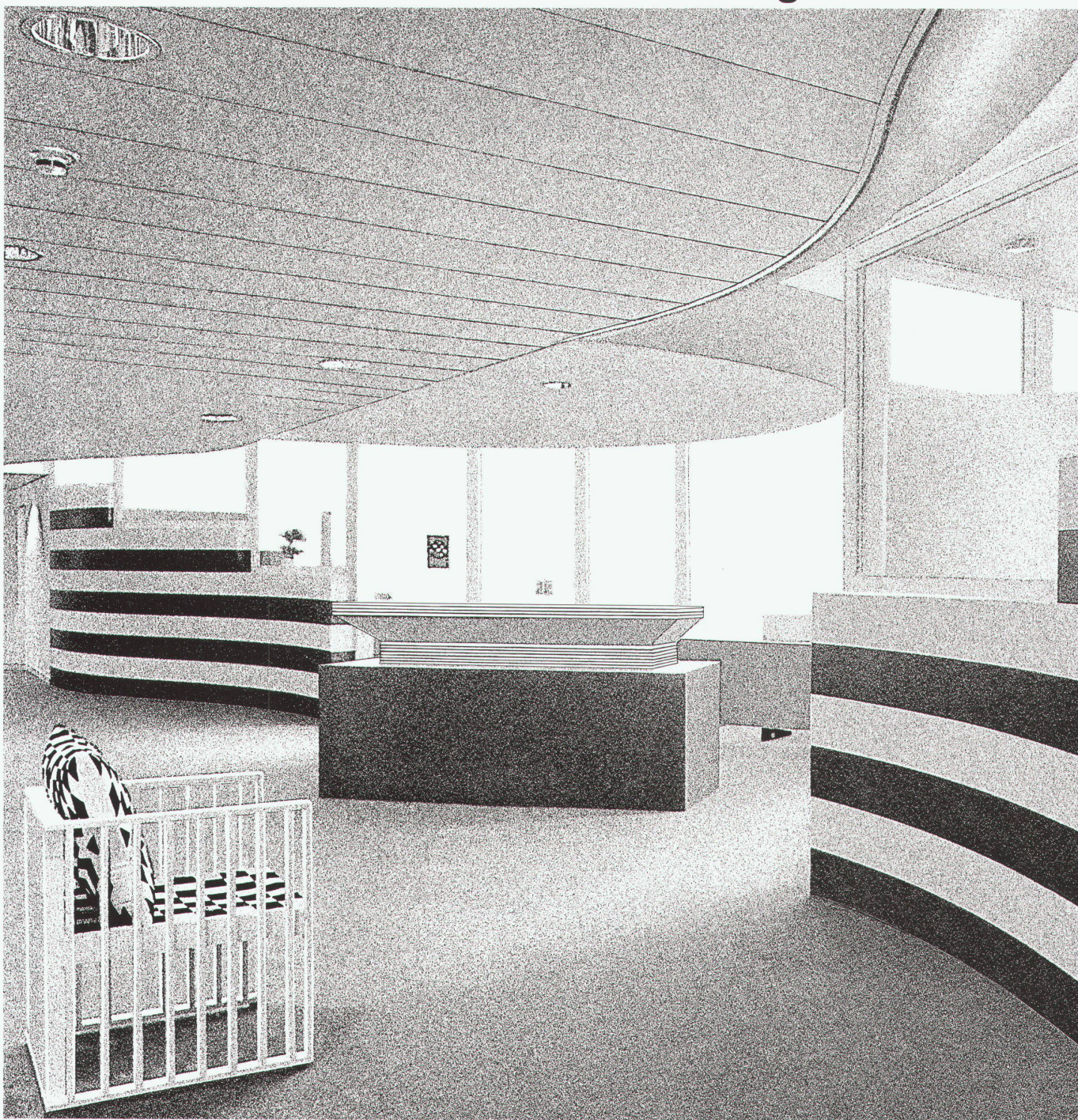
PLZ / Ort \_\_\_\_\_

**HÖRMANN**  
Tore • Türen • Zargen • Fenster

Hörmann (Schweiz) AG, 4703 Kestenholz  
Telefon: 062 - 63 25 85 Telefax: 062 - 63 26 06

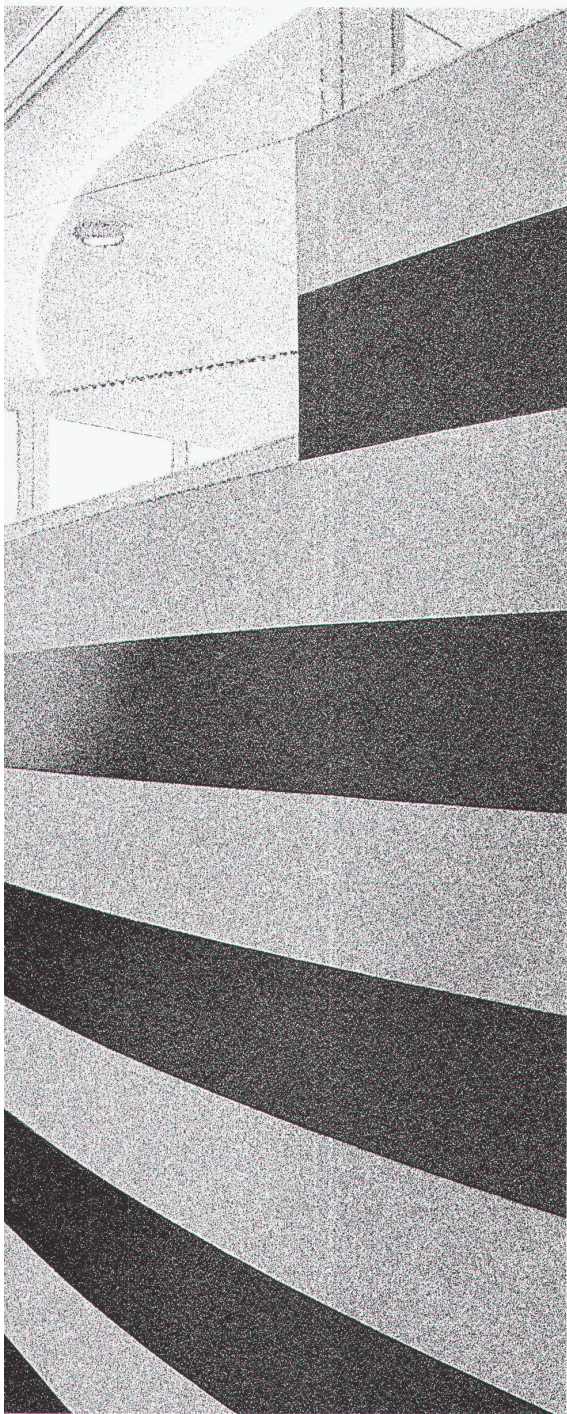
CORIAN®

**Das Design-Material**

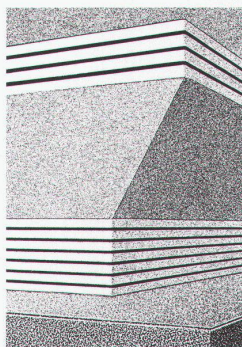


© Eingetragenes Warenzeichen von Du Pont

# für kreative Architekten.



CORIAN von Du Pont ist ein aussergewöhnliches Massivmaterial, das zu zwei Dritteln aus einem natürlichen Mineral und zu einem Drittel aus hochwertigem Acryl besteht. Es kann gesägt, gefräst, fugenlos verklebt und sogar mit Wärme verformt werden. CORIAN fühlt sich sympathisch warm an und bleibt, weil es massiv und porenlos ist, auch bei starker Beanspruchung jahrelang gleich schön. Es ist äusserst resistent gegen Flecken, Schläge und Wärme. CORIAN passt ideal ins Bad, in die Küche, in Hotels, medizinische Einrichtungen, Geschäftshäuser, Läden und öffentliche Bauten.



Verarbeitungsspezialisten: **Deutschschweiz:** 3012 Bern: Ringeisen + Co. AG, Innenausbau, Seidenweg 6a, Tel. 031/23 02 22 **3414 Oberburg:** Forster AG, Innenausbau, Emmentalstr. 60, Tel. 034/23 13 23 **3250 Lyss:** Haeubi AG, Dental-einrichtungen, Werkstr. 29, Tel. 032/85 17 24 **3515 Oberdiessbach:** Fritz Stalder AG, Innenausbau, Industriestr. 8, Tel. 031/77 13 21 **3608 Thun:** Strasser AG, Innenausbau, Biergutstr. 18, Tel. 033/36 66 66. **4055 Basel:** Alois Münch AG, Innenausbau, Allschwilerstr. 35, Tel. 061/30 14 43 **4227 Büsserach:** Gebrüder Saner, Innenausbau, Industriestr. 615, Tel. 061/80 10 55. **5722 Gränichen:** Märki AG, Innenausbau, Lochgasse 18, Tel. 064/31 36 36. **6014 Littau:** Lüscher + Studhalter AG, Innenausbau, Grossmatte 5, Tel. 041/57 42 42. **6343 Rotkreuz:** Otto Stuber AG, Innenausbau, Waldetenstr. 12, Tel. 042/64 12 33. **7000 Chur:** Toni Jörimann, Innenausbau, Weststr. 8, Tel. 081/22 33 81. **8603 Schwerzenbach:** Toni Kläusler, Innenausbau, Dorfstr. 7, Tel. 01/825 31 79. **8753 Mollis:** Leuzinger AG, Innenausbau, Feld, Tel. 058/34 21 24. **8964 Rudolfstetten:** Coristal AG, Verarbeitung von CORIAN, Grossmattstr. 14, Tel. 057/31 70 70. **9000 St. Gallen:** Peter Fraefel, Innenausbau, Sternackerstr. 10a, Tel. 071/22 21 38. **9500 Wil:** Kilian Schoenenberger AG, Schreinerei, Hubstr. 101, Tel. 073/23 61 91. **Westschweiz:** 1110 Morges: Sandro Savoretti, Ebénisterie, Chemin de la Tuilière, Tel. 021/80 168 40. **1227 Carouge:** Strobino Frères SA, Ebénisterie, Route de Drize 5, Tel. 022/42 07 05. **1610 Oron-la-Ville:** Pierre Tésauray + Fils, Ebénisterie, Tel. 021/907 72 46. **1666 Villars-sous-Mont:** Ecosa SA, Agencements, Tel. 037/68 15 70. **1987 Hérémence:** Albert Seppey + Fils SA, Menuiserie/Agencements, Tel. 027/81 12 08. **2525 Le Landeron:** Grau SA, Menuiserie, La Russie 10, Tel. 038/51 28 50. **3945 Gampel:** Erwin Rotzer AG, Schreinerei/Innenausbau, Tel. 028/42 11 44. **Tessin:** 6930 Bedano: Veragouth SA, Arredamenti, Tel. 091/93 14 41.

Vertrieb und Ausstellung:  
Studer Handels AG  
Im Schossacher 12, 8600 Dübendorf  
Telefon 01/821 28 00, Telefax 01/821 70 21

# PARKETT ODER: DAS NATÜRLICHE PRODUKTEDESIGN

Bossard/ASW

Parkett – Gibt auch der Renovation soliden Boden.

PARKETT –  
VON NATUR AUS  
KOMPLETT.

Über Geschmack lässt sich bekanntlich streiten. Und über Trends, die kommen und gehen, erst recht. Doch zum Glück gibt es Parkett. Denn dieses ist dank seinen individuellen, unendlich vielfältigen Strukturen, Oberflächen und Farbnuancen ausserordentlich anpassungsfähig und daher in jedem Trend. Mit Parkett liegt man immer goldrichtig. – Es ist etwas Besonderes und verliert nie seine Faszination.

Wir von der ISP\* empfehlen Ihnen deshalb mit Überzeugung den Parkettboden als gestalterisch-anregendes Naturprodukt.

\* Interessengemeinschaft der Schweizerischen Parkett-Industrie (Fabrikation, Handel, Verlegung)

## Coupon

Senden Sie uns bitte die Dokumentation «Parkett – Von Natur aus komplett.»

Firma

Vorname/Name

Strasse

PLZ/Ort

Telefon

Bitte einsenden an:  
Interessengemeinschaft der Schweizerischen Parkett-Industrie,  
Geschäftsstelle, Thunstrasse 15, 3113 Rubigen

A-3

Interessengemeinschaft der Schweizerischen Parkett-Industrie  
Communauté d'intérêts de l'Industrie Suisse du Parquet  
Comunità d'interesse dell'Industria Svizzera del Parchetto

Geschäftsstelle  
Thunstrasse 15, 3113 Rubigen  
Telefon 031 721 48 40, Fax 031 721 64 59

ISP