

Zeitschrift: Werk, Bauen + Wohnen
Herausgeber: Bund Schweizer Architekten
Band: 79 (1992)
Heft: 7/8: Fritz Haller

Werbung

Nutzungsbedingungen

Die ETH-Bibliothek ist die Anbieterin der digitalisierten Zeitschriften auf E-Periodica. Sie besitzt keine Urheberrechte an den Zeitschriften und ist nicht verantwortlich für deren Inhalte. Die Rechte liegen in der Regel bei den Herausgebern beziehungsweise den externen Rechteinhabern. Das Veröffentlichen von Bildern in Print- und Online-Publikationen sowie auf Social Media-Kanälen oder Webseiten ist nur mit vorheriger Genehmigung der Rechteinhaber erlaubt. [Mehr erfahren](#)

Conditions d'utilisation

L'ETH Library est le fournisseur des revues numérisées. Elle ne détient aucun droit d'auteur sur les revues et n'est pas responsable de leur contenu. En règle générale, les droits sont détenus par les éditeurs ou les détenteurs de droits externes. La reproduction d'images dans des publications imprimées ou en ligne ainsi que sur des canaux de médias sociaux ou des sites web n'est autorisée qu'avec l'accord préalable des détenteurs des droits. [En savoir plus](#)

Terms of use

The ETH Library is the provider of the digitised journals. It does not own any copyrights to the journals and is not responsible for their content. The rights usually lie with the publishers or the external rights holders. Publishing images in print and online publications, as well as on social media channels or websites, is only permitted with the prior consent of the rights holders. [Find out more](#)

Download PDF: 13.01.2026

ETH-Bibliothek Zürich, E-Periodica, <https://www.e-periodica.ch>

Das Original.



Vielfältige Strukturen in der Natur sind durch Evolution perfektioniert. Dort, wo sich der Mensch auf solche Vorbilder besinnt, kann er erfolgreich sein.

Der Dachziegel, einige tausend Jahre alt, ist ein Beispiel. Über die Jahrhunderte, und in neuester Zeit durch moderne Forschung in seiner Anwendung optimiert, erfüllt das Tonziegeldach seine ureigene Funktion: Den Schutz des Menschen vor Witterungseinflüssen.

Schweizerische Ziegelindustrie, Postfach, 8035 Zürich, Telefon 01/361 96 50.



Tonziegel.
Aus Natur und Erfahrung geformt.



LABOR ↑

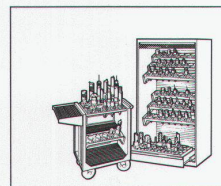
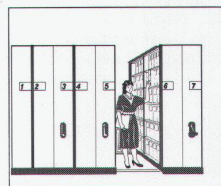
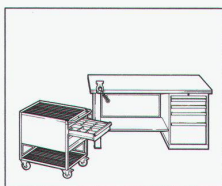
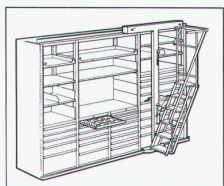
Flexible Ordnung... ...mit universell einsetzbaren Tablarregalen.

Die vielfältigen Einsatzmöglichkeiten der Lista-Tablarregale helfen Ihnen wertvolle Zeit sparen und Kosten senken. Schnelle, einfache Montage und die individuelle Anpassungsfähigkeit zeichnen die Lista-Tablarregale aus. Bei steigendem Lagerbedarf können Sie die Tablarregale zu mehrstöckigen Anlagen ausbauen. Profitieren auch Sie von der weltweit bewährten Lista-System-Sicherheit. Lista bedeutet für Sie Mass-Anzug statt Uniform.

LISTA
macht Ordnung zum System

Lista AG, Betriebs- und Lagereinrichtungen
CH-8586 Erlen
Telefon 072/49 21 11, Telefax 072/49 22 03

Mehr Ordnung, mehr Wirtschaftlichkeit, mehr Lebensqualität. Rufen Sie uns an. Unsere Spezialisten sind bereit.



OZALID. Die ganze Welt der faszinierenden Konstruktion.



«Praxisnahe Beratung und Betreuung der Kunden in allen Fragen der Zeichnungserstellung, Zeichnungsvervielfältigung und der organisatorischen Abläufe im Konstruktions- und Planungs-Büro» – das ist die klare Zielsetzung des Unternehmens-Bereichs «Technisches Büro» der OZALID. Deshalb bieten wir Ihnen alles, was aus Ihren produktiven Phantasien erfolgreiche Pläne, Zeichnungen und Projekte werden lässt.

Zum Beispiel ein komplettes System-Möbelprogramm von NESTLER, CAD/CAM-Systeme von NESTLER electronics, OZALID Grossformat-Kopierer, OZALID Lichtpaustechnik und, als Schweizer Vertragspartner, SUN Workstations und Plotter von Océ Graphics.

Als Generalunternehmer mit einem sehr breiten und tiefen Sortiment können wir, zusammen mit diesen Partnern, Konstrukteuren und Planern, umfassende Unterstützung aus einer Hand bieten, in Zusammenarbeit mit unserem Beratungs- und Schulungs-Zentrum in Zürich.

Diese Vielfalt und Leistungsfähigkeit ermöglicht es uns – in engem partnerschaftlichem Dialog mit dem Kunden – optimale Lösungen zu erarbeiten, die individuell auf Arbeitsgewohnheiten und betriebliche Verhältnisse massgeschneidert sind.

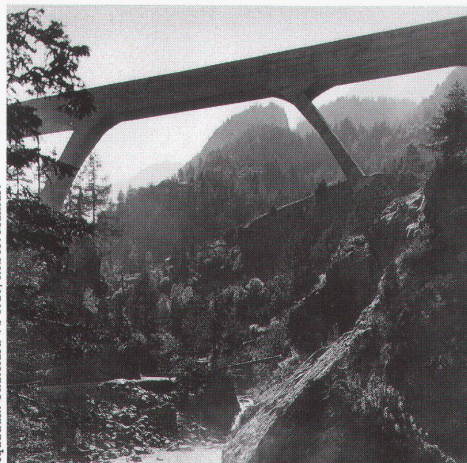
Gerne informieren wir Sie im Detail und senden Ihnen die gewünschten ausführlichen Unterlagen.

Aus der ganzen Welt der faszinierenden Konstruktionen: PERIPLANETA GRAPHICA Konstruiert vom Designer Mathijs Teunissen van Manen. Dieses Insektoid, im Original nur 4,5 x 2 x 2 cm gross, mit seinem extraflachen Panzer, ist ganz in rostfreiem Stahl gearbeitet. Die eingebaute Elektronik lässt die Augen blinken. Eine Laune der Natur?

OZALID

Ihr Partner für Informationstechnik. Ein Plüss-Stauffer-Unternehmen.
Ozalid AG, Herostrasse 7, 8048 Zürich. Telefon 01/431 71 71, Fax 01/432 55 62.

Aquädukt Châtelard VS 1926, Robert Maillart



Wogg 7, über Statik und Eleganz



Der Gestalter Hans Eichenberger stellte an die Tische Wogg 7 ähnliche statische Anforderungen wie an eine Brücke: Spannweite ohne Durchbiegung, Standvermögen ohne Vibration. Die Wogg-Technologie mit der Postforming-Ummantelung des doppelt verjüngten Plattenquerschnittes sorgt für das Erste, die schrägen Abstützungen aus Ovalstahlrohr für das Zweite. Ähnlich den Vorbildern aus der Brückenbaukunst zeigen diese Tische, dass sich Stabilität und Eleganz nicht ausschliessen. Wogg 7 gibt es mit Tafelspannweiten von 120 bis 300 cm zum Tafeln und Arbeiten.

Dokumentation und Bezugsquellen durch Wogg AG, Möbelideen, CH-5400 Baden-Dättwil, Tel. 056-83 38 21, Fax 056-83 40 87





MIT UNSEREN FREISCHWINGERN MÖCHTEN WIR UNS KEINESWEGS VOM SOCKEL STOSSEN.

Damit wir uns gleich recht verstehen, bodenbefestigte Waschmaschinen können Sie von uns weiterhin haben. Was sich lange bewährte, ist schliesslich immer noch gut. Aber auch unsere neuste, befestigungsfreie 6-kg-Schulthess-Generation bringt Bewegung in die Waschküche. Freistehend, mit robusten Schwingungsdämpfern und Electronic-Mikroprozessorsteuerung schleudert

sie, selbstverständlich mit Sanftanlauf, Unwuchterkennung und Repetierautomatik, das Waschgut stufenweise bis auf 1100 U/min. Dadurch kommt die Wäsche schon beim Waschen praktisch trocken aus der Maschine! Jetzt braucht es nur noch einen leistungsfähigen Tumbler, und schon wird der Trocknungsraum überflüssig. Und kann zum Beispiel in einen Hobbyraum ver-

wandelt werden. Noch mehr Wissenswertes über die neuste Schulthess-Generation bekommen Sie postwendend zugeschickt. Einfach Coupon ausfüllen und ab die Post.



WEIL MORGEN HEUTE IST.

Maschinenfabrik Schulthess AG: Hauptsitz und Werk: 8633 Wolfhausen ZH, Landstr. 37, Tel. 055/37 51 11. Niederlassungen in: 3014 Bern, Wankdorffeldstr. 64, Tel. 031/42 60 71. 7004 Chur, Grossbruggweg 3, Tel. 081/24 73 83. 2088 Cressier, 7, Route de Neuchâtel, Tel. 038/47 10 66. 6814 Lamone, Via Industria, Tel. 091/50 63 44. 1007 Lausanne, 12, Av. de Provence, Tel. 021/25 00 55. 6006 Luzern, Wesemlinrain 20, Tel. 041/51 40 14. 1217 Meyrin, 27, Ch. Pré-Bouvier, Tel. 022/783 08 88. 9000 St. Gallen, Geltenwilenstr. 16, Tel. 071/23 13 13. 8048 Zürich, Farbhofstr. 21, Tel. 01/433 03 02. 4055 Basel, SANITÄR KUHN AG, Missionsstr. 37, Tel. 061/43 66 76.

Name/Vorname

Firma

Adresse

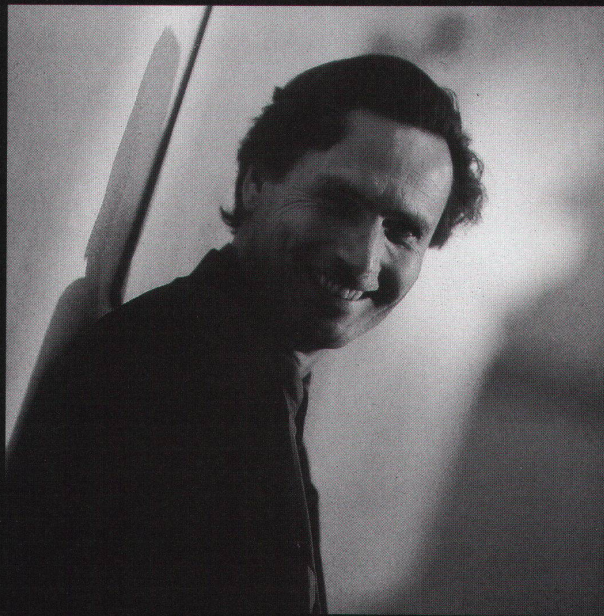
PLZ/Ort

☐ 4,6 kg Prospekt
☐ 6 kg Prospekt

WBW 7/8-92

Bitte einsenden an: Schulthess AG, 8633 Wolfhausen

« W A S E S B R A U C H T
I S T A T M O S P H Ä R E »



K U R T G R E T E R , D E S I G N E R

GRETER
APERTO



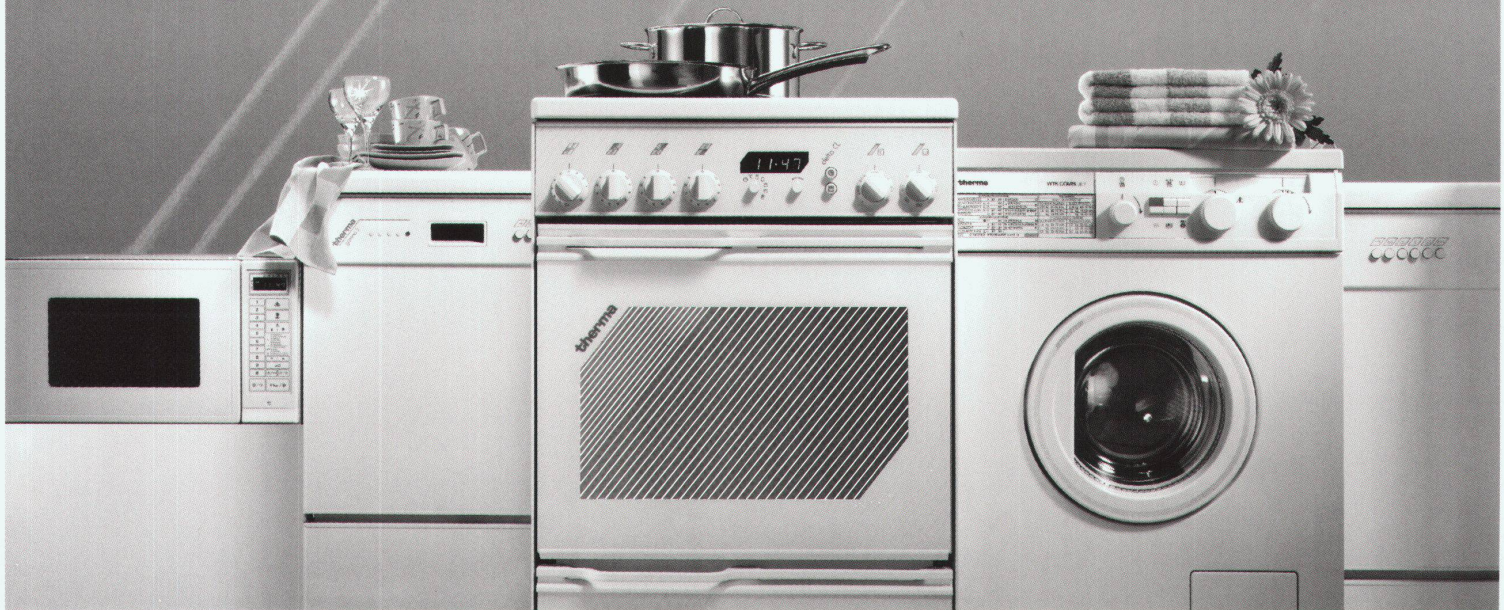
DAS NEUE BÜROMÖBELSYSTEM.

BAAR/ZG: BÜRO DESIGN BURKARD, TEL. 042/32 21 81 CAROUGE/GENÈVE: TEO JAKOB OFFICE, TEL. 022/42 23 23 CHUR: RAUM WOHNDESIGN, TEL. 081/ 22 08 05 ROMANSHORN: MARKWALDER + CO. AG, TEL. 071/63 33 53 SOLOTHURN: MOBILIA AG, TEL. 065/22 80 25 SCHAFFHAUSEN: FORMA AG WOHNGESTALTUNG, TEL. 053/24 57 97 ST.GALLEN: MARKWALDER + CO. AG, TEL. 071/22 59 31 VADUZ/FL: LIP INTERIORS, TEL. 075/2 60 63 WINTERTHUR: KRÄMER FÜR'S OBJEKT, TEL. 052/212 24 21 ZOFINGEN: FRAUCHIGER DESIGN, TEL. 062/51 44 51 ZÜRICH: ATELIER GRETER AG, TEL. 01/ 53 34 47. WEITERE INFORMATIONEN ERHALTEN SIE DIREKT BEIM HERSTELLER: KÜNZLE OFS AG, 9056 GAIS, TEL. 071/93 34 34.

Lassen Sie den Entschluss zu einem Therma-Herd nicht anbrennen.

therma

- Einbau-Koch- und Backapparate
- Mikrowellen-Geräte
- Glaskeramik-Kochflächen
- Anstellherde
- Dunstabzugshauben
- Einbau-Geschirrspülautomaten
- Einbau-Kühlschränke
- Waschvollautomaten und Wäschetrockner
- Einbausortiment für die 60er-Küche



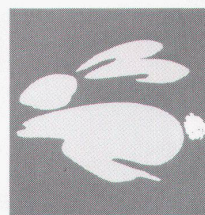
Dokumentationen: THERMA AG, Haushaltapparate, Flurstrasse 56, 8048 Zürich, Telefon 01 491 75 50, Fax 01 492 07 44

SCHÖN VIELSEITIG:
MIT EINER BACKFACH-
TÜR WIRD DER FORUM
ZUM GRATINOFEN.



WAS AN JEDEM HASE-CHEMINÉEOFEN

DAS DESIGN WIDMEN WIR IHNEN. DIE TECHNIK UNSERER UMWELT.



Was an jedem Hase-Cheminéeofen sofort auffällt, ist sein avantgardistisches Design. Ebenso wichtig ist das, was Sie nicht sehen: seine Technik. Und die wurde speziell

für unsere Umwelt entwickelt. So verbirgt sich in jedem Hase-Cheminéeofen ein komplexes Primär- und Sekundärluft-System, das den Verbrennungsvorgang optimiert. Das Resultat ist eine grösstmögliche Brennstoffnutzung bei gleichzeitig markanter Schadstoffreduzierung. Eine umweltfreundliche Verbrennungstechnik, die zusammen mit den wärmespeichernden Hase-Kacheln doppelt sinnvoll wird. Womit wir fast wieder bei Grossmutter's Kachelofen wären. Mit dem Unterschied, dass sich später jeder Hase-Cheminéeofen farblich Ihrer neuen Wohnungseinrichtung anpassen lässt, indem Sie einfach die Kacheln auswechseln. — So ökologisch und flexibel kann moderne Kacheltradition sein.



A C - C h e m i n é e ö f e n A G

Generalvertretung und Ausstellung
Sennweidstr. 43, 6312 Steinhausen Telefon 042 41 88 41

MEHR ÜBER ÖKOLOGIE UND TECHNIK STEHT IM NEUEN HASE PROSPEKT.

NAME _____

STRASSE _____

PLZ/ORT _____

WBW

Ihr PC verbaut Ihnen einiges.

Ihr PC notiert und rechnet und speichert. Er schreibt Ihnen serienweise Briefe. Er sorgt dafür, dass Sie mehr Offerten unterbreiten und mehr Aufträge bearbeiten können. Er hilft Ihnen beim Erstellen von Tabellen und Statistiken. Aber er kommuniziert nicht richtig. Er könnte dem Statik-Ingenieur eins, zwei alle Unterlagen liefern. Und genauso schnell der Bauherrschaft die Baueingabe zur Stellungnahme und Ihnen ein Dokument, das Sie vor langer Zeit irgendwo abgelegt haben. Ganz einfach: Indem Sie ihm Beine machen und ans Telefonnetz anschliessen

und fortan direkt von Bildschirm zu Bildschirm (oder von Bildschirm zu Telefax und Telex) verkehren: mit **arCom⁴⁰⁰/Mailbox**, der elektronischen Post. Wenn Sie mehr wissen möchten: Wir laden Sie für eine Demonstration an die Orbit Basel ein (8. bis 12. September). Und wir offerieren Ihnen auch ein kostenloses Informations-Seminar. Rufen Sie uns bitte einfach an: **Gratis-Anruf 155-0-400.**

TELECOM 
Ihre beste Verbindung