

Objektyp: **Advertising**

Zeitschrift: **Werk, Bauen + Wohnen**

Band (Jahr): **79 (1992)**

Heft 4: **Bewährung = Résistance à l'usage = The proof of the pudding...**

PDF erstellt am: **21.09.2024**

Nutzungsbedingungen

Die ETH-Bibliothek ist Anbieterin der digitalisierten Zeitschriften. Sie besitzt keine Urheberrechte an den Inhalten der Zeitschriften. Die Rechte liegen in der Regel bei den Herausgebern.

Die auf der Plattform e-periodica veröffentlichten Dokumente stehen für nicht-kommerzielle Zwecke in Lehre und Forschung sowie für die private Nutzung frei zur Verfügung. Einzelne Dateien oder Ausdrucke aus diesem Angebot können zusammen mit diesen Nutzungsbedingungen und den korrekten Herkunftsbezeichnungen weitergegeben werden.

Das Veröffentlichen von Bildern in Print- und Online-Publikationen ist nur mit vorheriger Genehmigung der Rechteinhaber erlaubt. Die systematische Speicherung von Teilen des elektronischen Angebots auf anderen Servern bedarf ebenfalls des schriftlichen Einverständnisses der Rechteinhaber.

Haftungsausschluss

Alle Angaben erfolgen ohne Gewähr für Vollständigkeit oder Richtigkeit. Es wird keine Haftung übernommen für Schäden durch die Verwendung von Informationen aus diesem Online-Angebot oder durch das Fehlen von Informationen. Dies gilt auch für Inhalte Dritter, die über dieses Angebot zugänglich sind.

SCI-ARC
SCI-ARC
SCI-ARC
SCI-ARC

SCI-ARC
Southern California Institute
of Architecture
European Graduate Program
in Vico Morcote Tessin Schweiz

Unser Architekturstudienprogramm für
Postgraduate Studenten im Tessin beginnt
wieder am 7. September 1992.

Das Ausbildungsprogramm im Tessin ist spe-
ziell auf Abgänger der höheren technischen
Fachhochschulen (HTL, FH etc.) ausgerichtet.
Studenten die einen Abschluss dieser Schu-
len oder einen vergleichbaren Wissensstand
haben und ihre Fähigkeiten auf dem Gebiet
des Entwerfens vertiefen wollen, können hier
in einer Regelstudienzeit von 2 1/2 Jahren den
akademischen Titel 'Master of Architecture'
erwerben.
Weitere Studiengänge von 1 1/2 bis 3 1/2 Jahre
sind in Los Angeles möglich.

Einschreibetermin: 1. Mai 1992

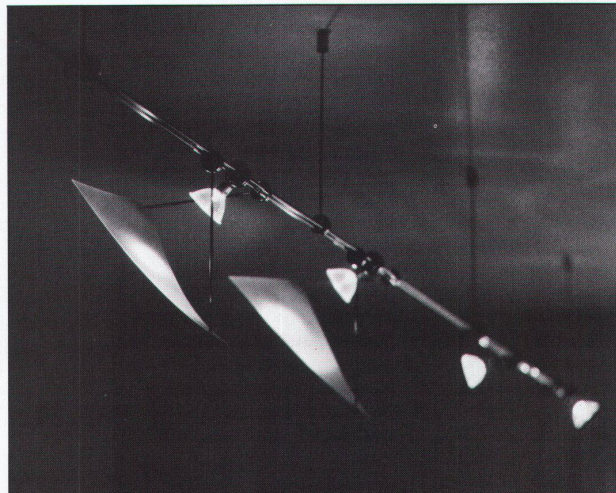
Für Informationen wenden Sie sich bitte an:

SCI-ARC
Southern California Institute
of Architecture
CH-6921 Vico Morcote

Telefon 091 69 13 87
Telefax 091 69 24 21

Typ: STYXX
Hersteller: Artelite
Material: Messingstangen verchromt
Lichtquelle: Kaltlichtreflektor 12 V / 20 - 50 W

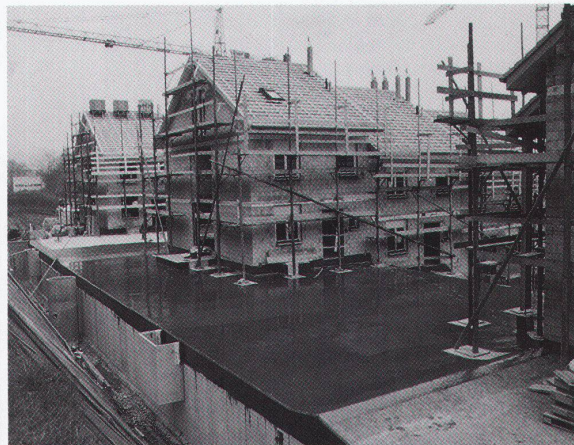
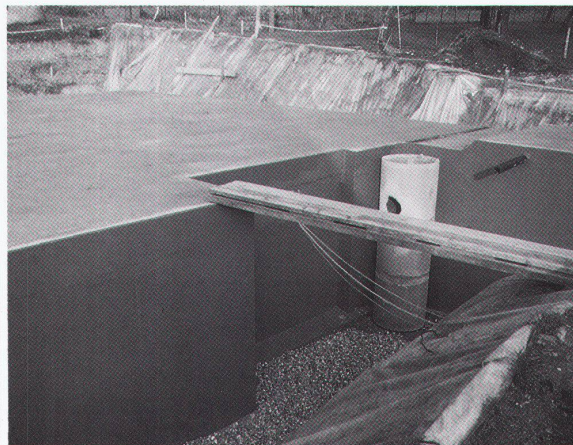
Das System ist in jeder räumlichen Richtung
flexibel und an jegliche Geometrie anpassbar.



LICHT+RAUM AG

Hinterer Schermen 44, CH-3063 Ittigen, 031 58 77 88

Kilcher



Efkaflex Terra
Das Abdichtungssystem für erdüberdeckte Bauten.

Eigenschaften:



- Rissüberbrückend (bis 1 mm)
- Vollflächig haftend
- Wurzelfest
- Einfache und sichere Anschlüsse

Kilcher – eine Idee voraus!

Kilcher AG
4565 Recherswil
Tel. 065 35 16 35