

**Zeitschrift:** Werk, Bauen + Wohnen  
**Herausgeber:** Bund Schweizer Architekten  
**Band:** 79 (1992)  
**Heft:** 4: Bewährung = Résistance à l'usage = The proof of the pudding...

## Werbung

### Nutzungsbedingungen

Die ETH-Bibliothek ist die Anbieterin der digitalisierten Zeitschriften auf E-Periodica. Sie besitzt keine Urheberrechte an den Zeitschriften und ist nicht verantwortlich für deren Inhalte. Die Rechte liegen in der Regel bei den Herausgebern beziehungsweise den externen Rechteinhabern. Das Veröffentlichen von Bildern in Print- und Online-Publikationen sowie auf Social Media-Kanälen oder Webseiten ist nur mit vorheriger Genehmigung der Rechteinhaber erlaubt. [Mehr erfahren](#)

### Conditions d'utilisation

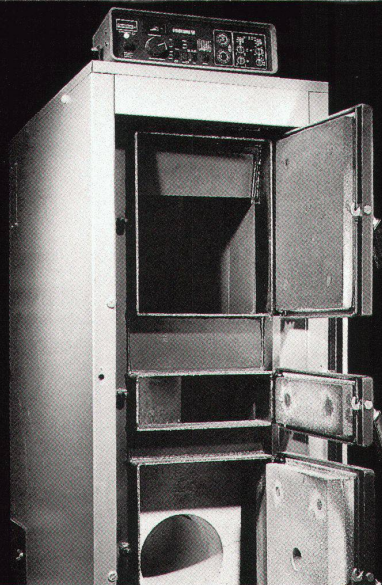
L'ETH Library est le fournisseur des revues numérisées. Elle ne détient aucun droit d'auteur sur les revues et n'est pas responsable de leur contenu. En règle générale, les droits sont détenus par les éditeurs ou les détenteurs de droits externes. La reproduction d'images dans des publications imprimées ou en ligne ainsi que sur des canaux de médias sociaux ou des sites web n'est autorisée qu'avec l'accord préalable des détenteurs des droits. [En savoir plus](#)

### Terms of use

The ETH Library is the provider of the digitised journals. It does not own any copyrights to the journals and is not responsible for their content. The rights usually lie with the publishers or the external rights holders. Publishing images in print and online publications, as well as on social media channels or websites, is only permitted with the prior consent of the rights holders. [Find out more](#)

**Download PDF:** 27.04.2026

**ETH-Bibliothek Zürich, E-Periodica, <https://www.e-periodica.ch>**



**DER UMWELTFREUNDLICHSTE  
HOLZHEIZKESSEL  
FHG-TURBO**

---

15 volle Stunden Brenndauer

---

Füllraum 250 l

---

Holzscheite bis 50 cm Länge

---

89% Kesselwirkungsgrad

---

Leistungsbereich 10-50 KW

---

Erfüllt die extremsten Forderungen des Umweltschutzes

---

*Ihre Dokumentation interessiert mich.*

No 3

**NAME:** \_\_\_\_\_

**VORNAME:** \_\_\_\_\_

**STRASSE Nr:** \_\_\_\_\_

**PLZ / ORT:** \_\_\_\_\_

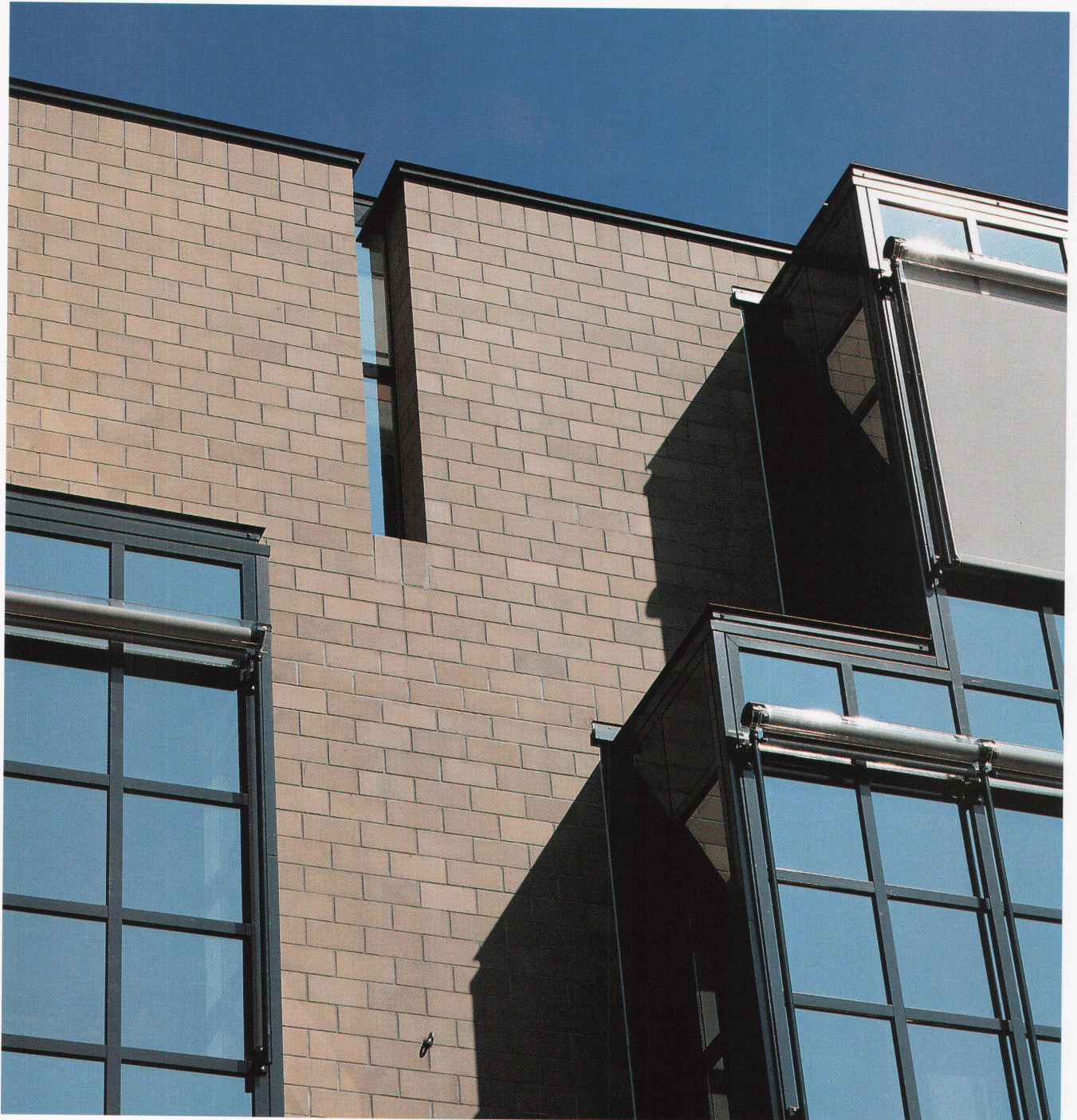
**RUNTAL-KLIKON AG Hubstrasse 104 CH-9500 Wil** \_\_\_\_\_

**Tel. 073 25 25 55 Fax 073 23 99 44** \_\_\_\_\_

**RUNTAL**  
  
**KLIKON**



# SICHTBACKSTEINE



**Variationen in Sichtstein.  
Vielfältigkeit in Farbe,  
Form und Oberfläche.**



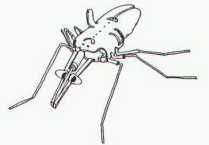
**Keller AG Ziegeleien**

8422 Pfungen ZH

Tel. 052 31 10 21

Fax 052 31 22 76

**OZALID. Die ganze Welt der faszinierenden Konstruktion.**



«Praxisnahe Beratung und Betreuung der Kunden in allen Fragen der Zeichnungserstellung, Zeichnungsvervielfältigung und der organisatorischen Abläufe im Konstruktions- und Planungs-Büro» – das ist die klare Zielsetzung des Unternehmens-Bereichs «Technisches Büro» der OZALID. Deshalb bieten wir Ihnen alles, was aus Ihren produktiven Phantasien erfolgreiche Pläne, Zeichnungen und Projekte werden lässt.

Zum Beispiel ein komplettes System-Möbelprogramm von NESTLER, CAD/CAM-Systeme von NESTLER electronics, OZALID Grossformat-Kopierer, OZALID Lichtpaustechnik und, als Schweizer Vertragspartner, SUN Workstations und Plotter von Océ Graphics.

Als Generalunternehmer mit einem sehr breiten und tiefen Sortiment können wir, zusammen mit diesen Partnern, Konstrukteuren und Planern, umfassende Unterstützung aus einer Hand bieten, in Zusammenarbeit mit unserem Beratungs- und Schulungs-Zentrum in Zürich.

Diese Vielfalt und Leistungsfähigkeit ermöglicht es uns – in engem partnerschaftlichem Dialog mit dem Kunden – optimale Lösungen zu erarbeiten, die individuell auf Arbeitsgewohnheiten und betriebliche Verhältnisse massgeschneidert sind.

Gerne informieren wir Sie im Detail und senden Ihnen die gewünschten ausführlichen Unterlagen.

Aus der ganzen Welt der faszinierenden Konstruktionen:  
**PERIPLANETA  
JAPONICA  
PERFORATA**  
Konstruiert vom Designer Mathijs Teunissen van Manen. Dieses Insektoid, im Original nur 5 x 2 x 2 cm gross, mit perforiertem Torax und ventolateralen Streifen, ist ganz in rostfreiem Stahl gearbeitet. Die eingebaute Elektronik lässt die Augen rot blinken. Eine Laune der Natur?



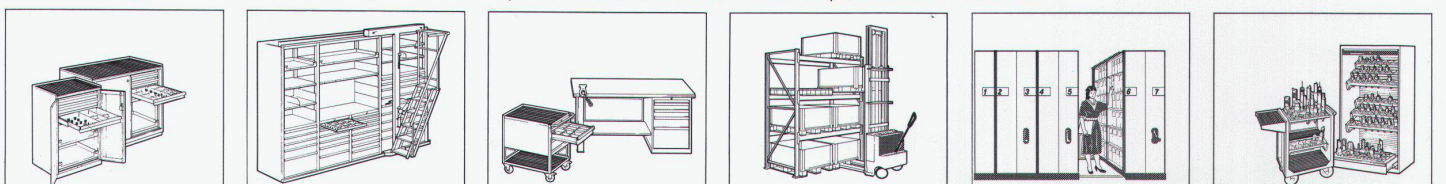
**Flexible Ordnung...  
...mit universell einsetzbaren  
Tablarregalen.**

Die vielfältigen Einsatzmöglichkeiten der Lista-Tablarregale helfen Ihnen wertvolle Zeit sparen und Kosten senken. Schnelle, einfache Montage und die individuelle Anpassungsfähigkeit zeichnen die Lista-Tablarregale aus. Bei steigendem Lagerbedarf können Sie die Tablarregale zu mehrstöckigen Anlagen ausbauen. Profitieren auch Sie von der weltweit bewährten Lista-System-Sicherheit. Lista bedeutet für Sie Mass-Anzug statt Uniform.

**LISTA**  
macht Ordnung zum System

Lista AG, Betriebs- und Lagereinrichtungen  
CH-8586 Erlen  
Telefon 072/49 21 11, Telefax 072/49 22 03

Mehr Ordnung, mehr Wirtschaftlichkeit, mehr Lebensqualität. Rufen Sie uns an. Unsere Spezialisten sind bereit.



# HARMONIE ZUM BERÜHREN

Warum war ihr eigentlich früher nie aufgefallen, welche unvergleichlichen Gestaltungsmöglichkeiten ein innovatives Installationsprogramm bietet? Sie verstand viel von Dekorationen, Möbeln und Stoffen. Die ganze Wohnung hatte sie umgekrempelt. Neue Tapeten, Vorhänge, Teppichböden – alles in diesen warmen Farben, mit denen sie sich so wohl fühlte. Gut, dass sie dann doch noch mit ihrer Freundin, einer Innenarchitektin, gesprochen hatte. Jetzt war sie froh, auf den Vorschlag des Elektroinstallateurs, den ihre Freundin mitbrachte, eingegangen zu sein. Denn als der Clou der Wohnungsgestaltung erwies sich die neue Schalter- und Steckdosen-Serie von Feller. Das zeitlose Design und die neuen Farben von EDIZIO verwandelten ihre Räume. Die Harmonie war perfekt.

*Edizio*  
by  
FELLER

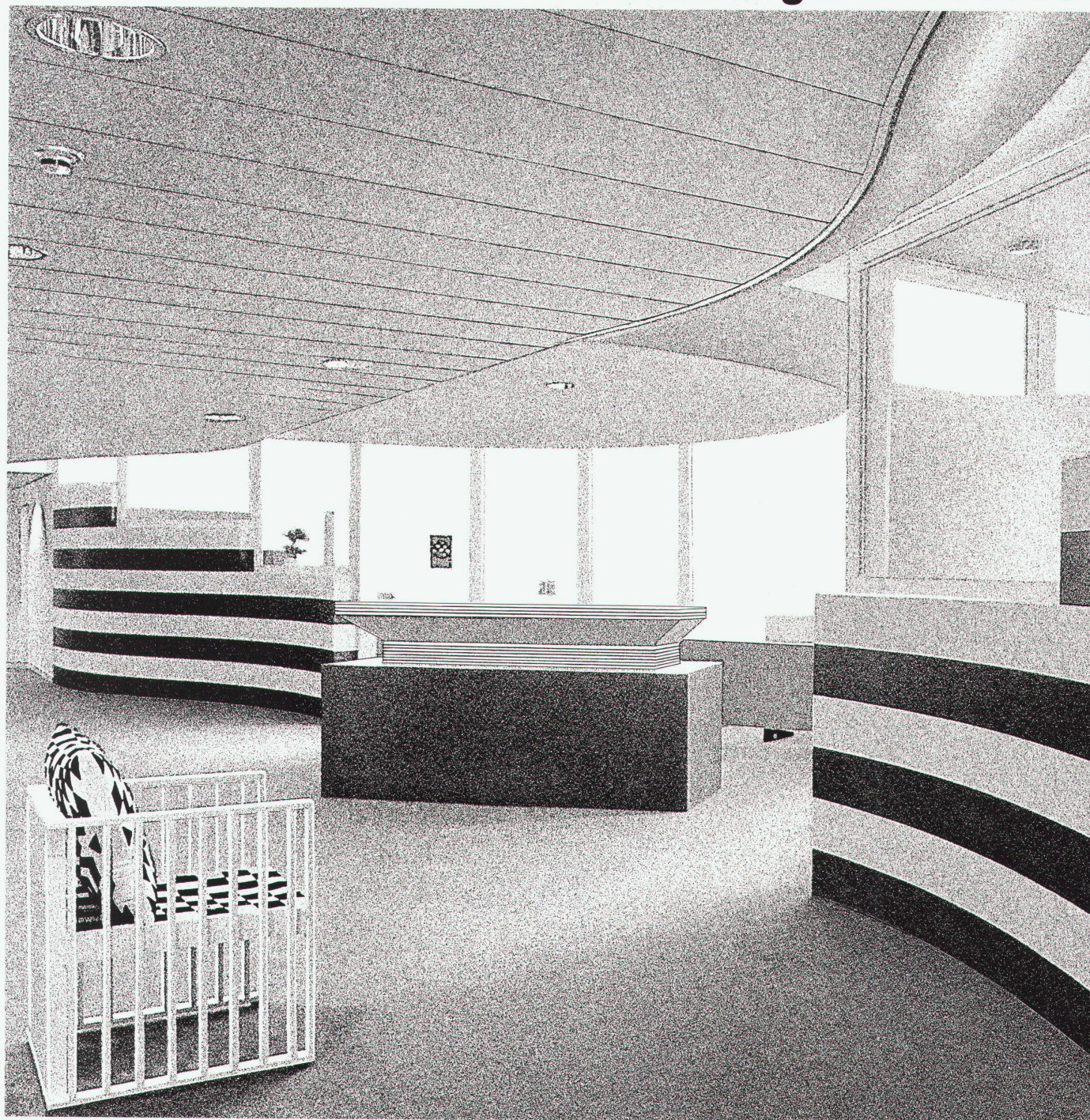
Feller



- White
- Light Purple
- Light Blue
- Light Green
- Light Yellow
- Light Grey

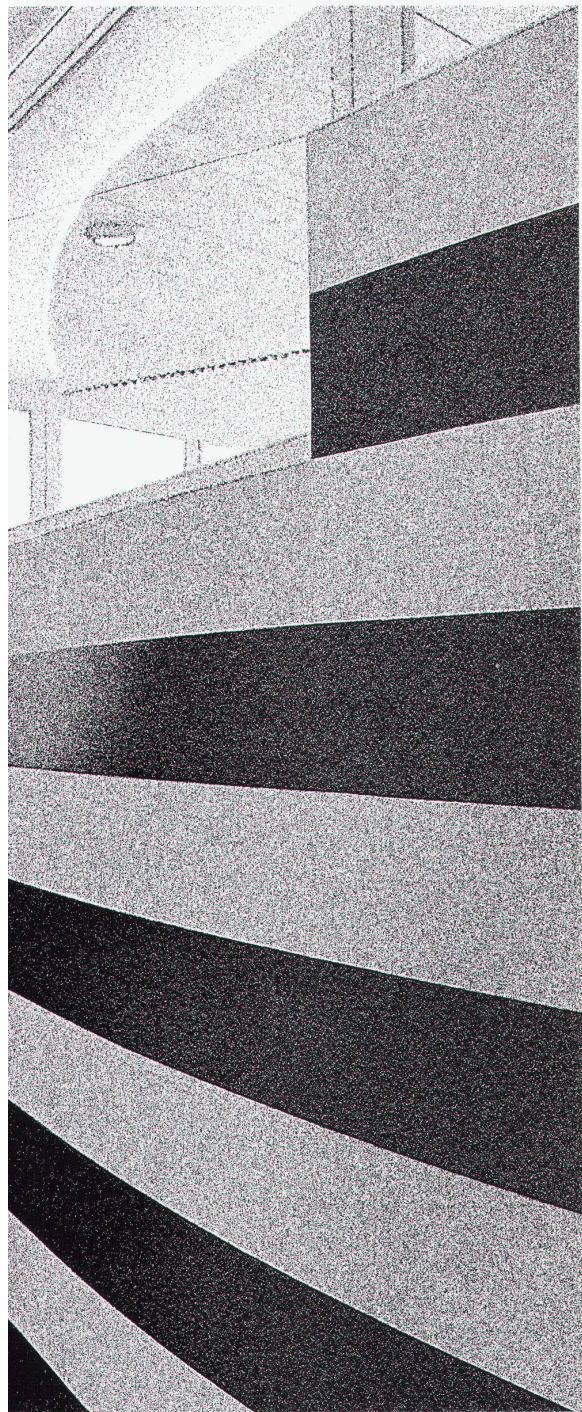
CORIAN®

Das Design-Material

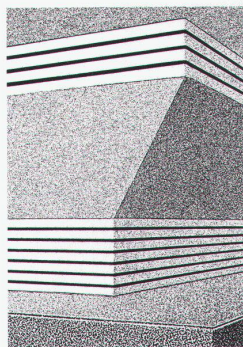


© Eingetragenes Warenzeichen von Du Pont

# für kreative Architekten.



CORIAN von Du Pont ist ein aussergewöhnliches Massivmaterial, das zu zwei Dritteln aus einem natürlichen Mineral und zu einem Drittel aus hochwertigem Acryl besteht. Es kann gesägt, gefräst, fugenlos verklebt und sogar mit Wärme verformt werden. CORIAN fühlt sich sympathisch warm an und bleibt, weil es massiv und porenlos ist, auch bei starker Beanspruchung jahrelang gleich schön. Es ist äusserst resistent gegen Flecken, Schläge und Wärme. CORIAN passt ideal ins Bad, in die Küche, in Hotels, medizinische Einrichtungen, Geschäftshäuser, Läden und öffentliche Bauten.



Verarbeitungsspezialisten: **Deutschschweiz:** 3012 Bern: Ringeisen + Co. AG, Innenausbau, Seidenweg 6a, Tel. 031/23 02 22 3414 Oberburg: Forster AG, Innenausbau, Emmentalstr. 60, Tel. 034/2313 23 3250 Lyss: Haeubi AG, Dental-einrichtungen, Werkstr. 29, Tel. 032/8517 24 3515 Oberdiessbach: Fritz Stalder AG, Innenausbau, Industriestr. 8, Tel. 031/77113 21 3608 Thun: Strasser AG, Innenausbau,

Biergutstr. 18, Tel. 033/36 66 66. 4055 Basel: Alois Münch AG, Innenausbau, Allschwilerstr. 35, Tel. 061/30114 43. 4227 Büsserach: Gebrüder Saner, Innenausbau, Industriestr. 615, Tel. 061/8010 55. 5722 Gränichen: Märki AG, Innenausbau, Lochgasse 18, Tel. 041/57 42 42. 6343 Rotkreuz: Otto Stuber AG, Innenausbau, Waldenstr. 12, Tel. 042/6412 33. 7000 Chur: Toni Kläusler, Innenausbau, Weststr. 8, Tel. 081/22 33 81. 8603 Schwerzenbach: Toni Kläusler, Innenausbau, Dorfstr. 7, Tel. 01/825 31 79. 8753 Mollis: Leuzinger AG, Innenausbau, Feld, Tel. 058/34 21 24. 8964 Rudolfstetten: Coristol AG, Verarbeitung von CORIAN, Grossmattstr. 14, Tel. 057/31 70 70. 9000 St. Gallen: Peter Fraefel, Innenausbau, Sternackerstr. 10a, Tel. 071/22 21 38. 9500 Wil: Kilian Schoenenberger AG, Schreinerei, Hubstr. 101, Tel. 073/23 61 91. Westschweiz: 1110 Morges: Sandra Savoretti, Ebénisterie, Chemin de la Tuilière, Tel. 021/801 68 40. 1227 Carouge: Strobino Frères SA, Ebénisterie, Route de Drize 5, Tel. 022/42 07 05. 1610 Oran-la-Ville: Pierre Tésauray + Fils, Ebénisterie, Tel. 021/907 72 46. 1666 Villars-sous-Mont: Ecosa SA, Agencements, Tel. 029/811 23. 1749 Middel: Coriform SA, Application du CORIAN, Tel. 037/6815 70. 1987 Hérémece: Albert Seppay + Fils SA, Menuiserie/Agencements, Tel. 027/8112 08. 2525 Le Landeron: Grau SA, Menuiserie, La Russie 10, Tel. 038/5128 50. 3945 Gampel: Erwin Rotzer AG, Schreinerei/Innenausbau, Tel. 028/4211 44. Tessin: 6930 Bedano: Veragouth SA, Arredamenti, Tel. 091/9314 41.

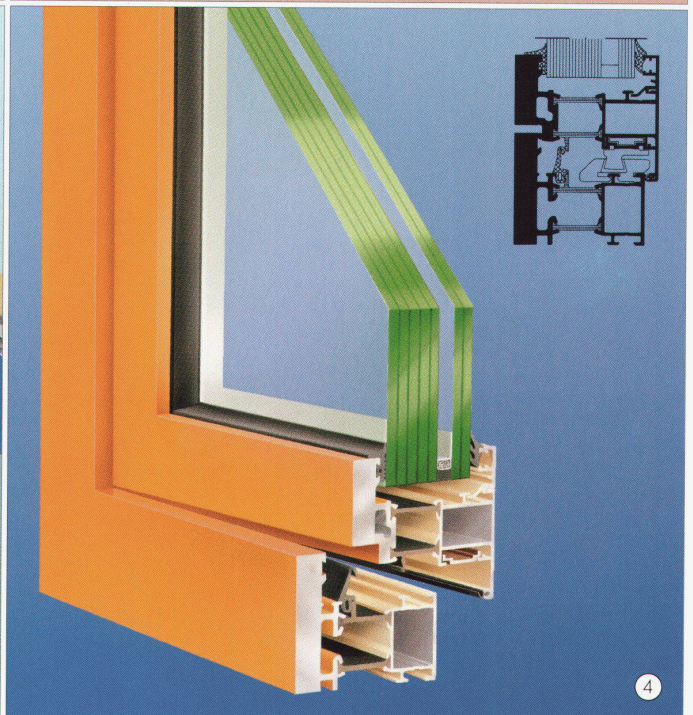
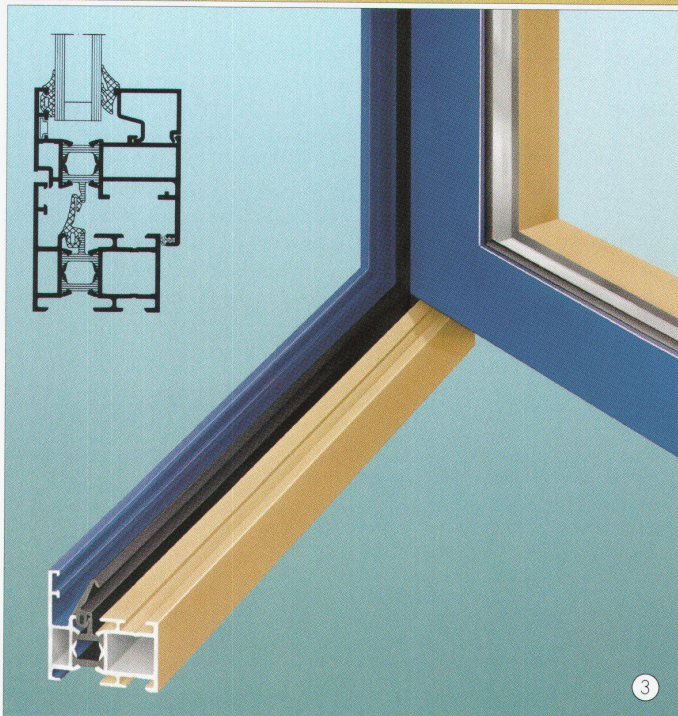
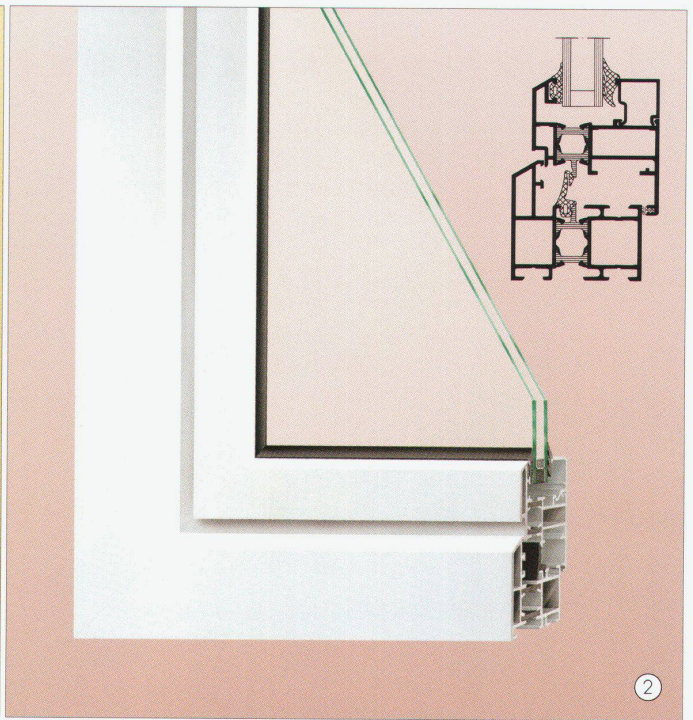
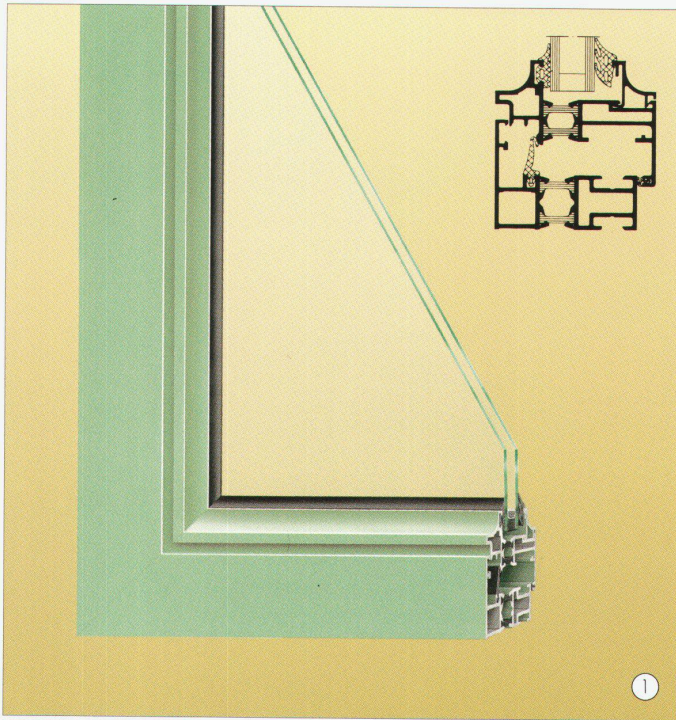
Vertrieb und Ausstellung:

Studer Handels AG

Im Schossacher 12, 8600 Dübendorf

Telefon 01/821 28 00, Telefax 01/821 70 21

# Die neue Optik und Technik für besser



Wo heute neue, gute Architektur entsteht, sind meistens Aluminiumfenster beteiligt. Dabei müssen Fenster für moderne Gebäude keineswegs immer nur die bekannten Standardfenster sein. Werden sie zum Beispiel für Sanierungsaufgaben eingesetzt, dann sollten sie sich harmonisch in die Objekte einfügen.

SCHÜCO bringt die Aluminiumfenster für die technisch perfekten und gestalterisch ansprechenden Lösungen. Stets handelt es sich um thermisch getrennte, wärmegeämmte Konstruktionen: fugendicht, schlagregensicher und

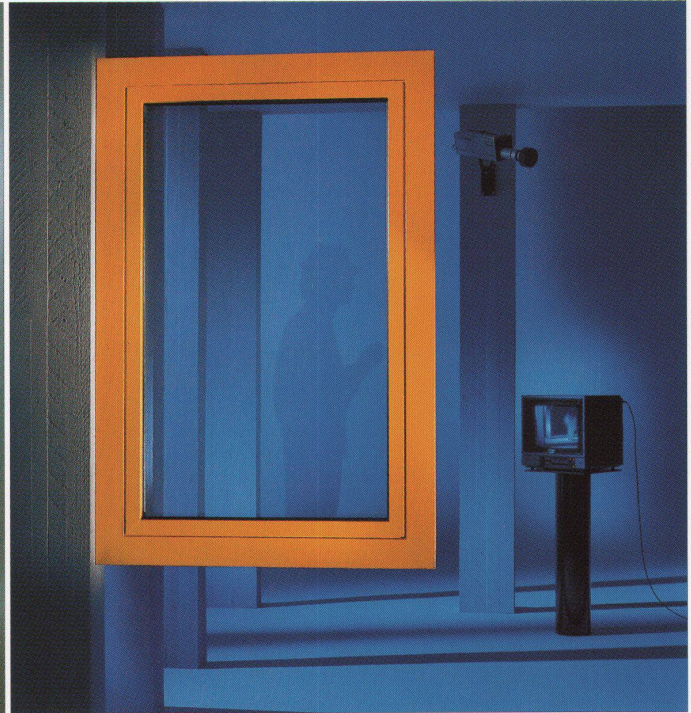
schalldämmend. Dazu die lange Lebensdauer ohne Aufwand für Erhaltungsanstriche.

Aus dem SCHÜCO-Programm zeigen wir hier zwei besonders ästhetisch gestaltete Profilserien,

die überwiegend zur Fenster-Erneuerung in älteren Gebäuden eingesetzt werden. Aber natürlich sind sie auch für Neubauten geeignet. Es handelt sich um die eleganten Stil-Fenster ① mit den feingliedrigen Kehlleisten-Profilen und die Sanierungs-Fenster ② mit den um 30° angeschrägten Profilen. Sie erinnern



# aluminiumfenster, SCHÜCO natürlich.



an alte Kittfalz-Fenster und haben etwas von der handwerklichen Fensterbau-Tradition.

Zu dem Programm für Neubauten gehören die modernen Block-Fenster mit integrierten Drehkippl-Flügeln, die von aussen nicht sichtbar sind.

Etwas Besonderes sind die Kombi-Fenster ③. Sie sind zweifarbig, aussen andersfarbig als innen und in verschiedenen Bautiefen erhältlich. Damit lassen sich wirkungsvolle Farbgestaltungseffekte erzielen.

Von ausserordentlicher Qualität sind SCHÜCO-Sicherheits-Fenster ④, das sind einbruch- und durchschusshemmende Spezial-Konstruktionen, die geprüft sind und sich für Sonderanforderungen eignen.

Beim Einsatz von SCHÜCO-Fenstern beraten wir Architekten-Büros und Bauabteilungen. Beim Bau von SCHÜCO-Fenstern unterstützen wir Fachbetriebe mit umfassendem fertigungstechnischen Service. Bitte sprechen Sie uns an, wenn Sie auf Qualität bauen wollen.

## JANSEN

Jansen AG, 9463 Oberriet SG  
Telefon 071/78 9111 Telex 881850 Telefax 071/78 2270

NOCH NIE HAT PERFEKTE SICHERHEIT  
SO GUT AUSGESEHEN.  
**EGROPLUS**



EGRO-Plus, der bedienungsfreundliche Sanitär­mischer mit dem einzigartigen Vorteil: Temperatur und Wassermenge lassen sich unabhängig voneinander

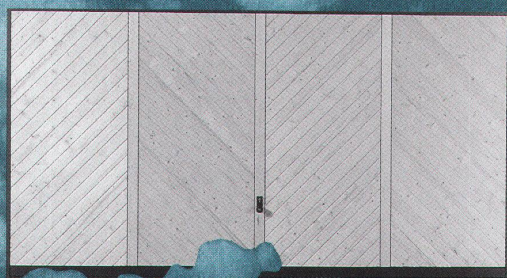
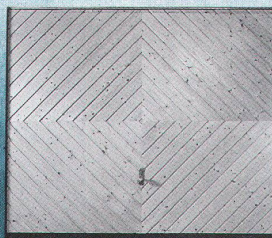
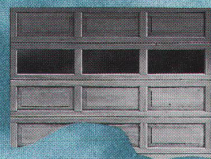
einstellen. Ein Sicherheits-Aspekt, der vor allem für Kinder und ältere Leute wichtig ist. EGRO-Plus. Ein echtes Plus für Bad und Küche.



SCHÖNHEIT, KOMFORT, SICHERHEIT

EGRO AG  
CH-5443 Niederrohrdorf, Tel. 056/95 95 95

# Himmliche Tore



## Himmliche Tore öffnen sich bei Hörmann

Die umfassende Vielfalt der Hörmann Garagentore deckt jeden Wunsch ab und zeichnet sich durch höchste Qualität und einwandfreien Service aus, damit Sie sich wirklich himmlisch unbeschwert fühlen, wenn Sie an Ihr neues Garagentor denken.

Ob das günstige und bewährte Kipptor oder das komfortable und platzsparende Sectionaltor, alle Hörmann-Garagentore sind in unzähligen Ausführungen, für jede Garage und für jeden Wunsch passend

erhältlich – aus Holz oder Stahl. Sämtliche Tore sind selbstverständlich mit den bequemen und sicheren Hörmann Garagentor-Antrieben ausrüstbar.

**Kundenfreundliches Vertriebssystem:** Beratung, Verkauf, Einbau und Service der Hörmann Tore und Türen erfolgen ausschliesslich über die Hörmann-Vertrauensfachleute in Ihrer Nähe.

Informieren Sie sich über die Qualität und Leistungsfähigkeit des Hörmann-Bauelemente-Programms, fordern Sie das Tore- und Türen-Know-how an bei:

Ja, senden Sie mir kostenlos und unverbindlich Informationen über das Hörmann-Bauelemente-Programm

Firma

Name

Adresse

PLZ / Ort

**HÖRMANN**  
Tore • Türen • Zargen • Fenster

Hörmann (Schweiz) AG, 4703 Kestenholz  
Telefon: 062 - 63 25 85 Telefax: 062 - 63 26 06



# sikkens

## Sikkens Alphonone: Der feine Unterschied macht's

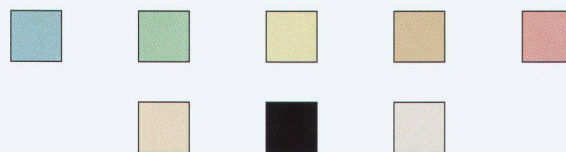
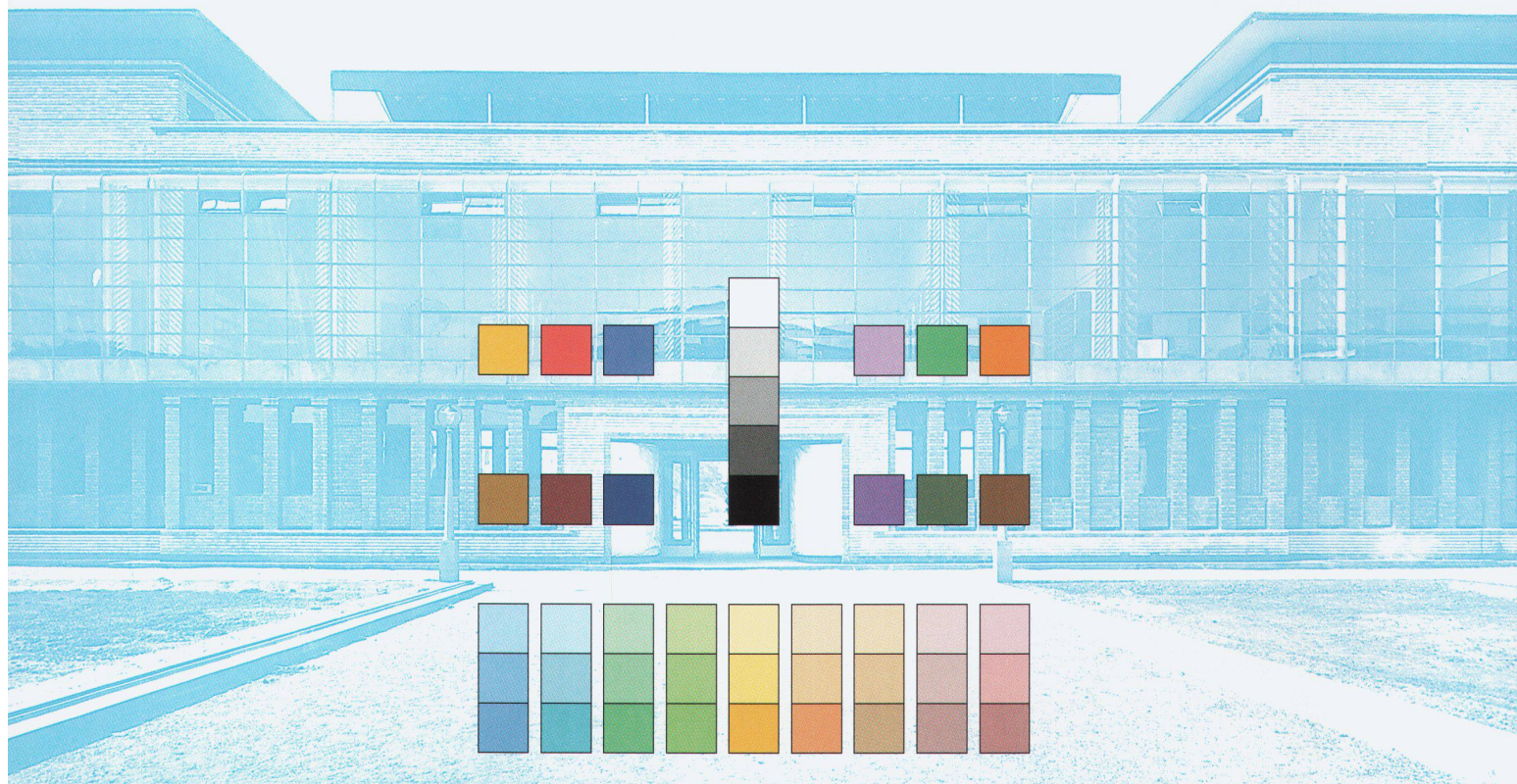
Farbe ist mehr als ein Beschichtungsmittel. Mit Farbe gestalten heisst mit Farbe leben, die feinen Unterschiede erkennen. Alphonone kreiert eine vollkommen neue Oberfläche mit unvergleichlichem Charakter. Es verbindet Textur und Farbe zu aussergewöhnlichen Effekten mit dem zusätzlichen Reiz einer dezent textil wirkenden Oberfläche.

Alphonone ist ein seit Jahren erprobtes, technisch ausgereiftes Multicolor-Produkt. Die Farbtonkollektion wurde dem aktuellen Trend entsprechend festgelegt. Die sorgfältig ausgesuchten Dessins sind eine Herausforderung für jeden Gestalter-attraktiv und international anerkannt. Machen Sie den feinen Unterschied – mit Sikkens Alphonone!

Sikkens AG  
Industriestrasse 68  
CH-4657 Dälliken/SO  
Tel. 062 / 35 34 67



# Fliesen für Architektur-Design.



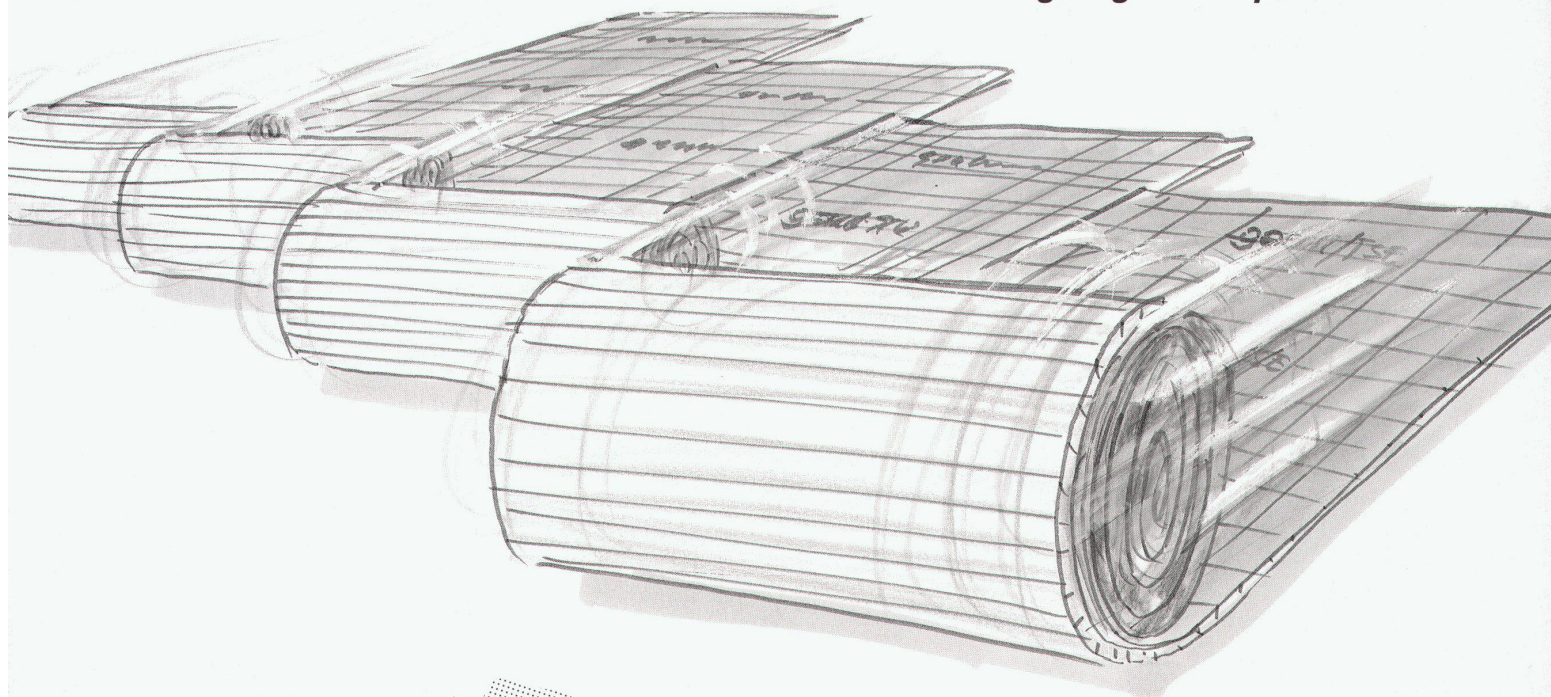
Die Fliesenserie PRO ARCHITECTURA basiert auf einem Gestaltungskonzept, bei dem Farben, Formate und keramische Materialien harmonisch aufeinander abgestimmt sind. PRO ARCHITECTURA kann sowohl im Innen- als auch im Außenbereich eingesetzt werden, bei privaten und bei gewerblichen Objekten. Ein großes Formstückangebot, insbesondere für den Schwimmbadbau, ergänzt die Serie.

Villeroy & Boch · Christoph-Merian-Ring 23 · 4153 Reinach 1 · Tel. (061) 7118150 · Telefax (061) 7119530

**Villeroy & Boch**

# Die Platten werden überrollt!

Diese Qualität zu diesem Preis – einzigartig in Europa.



## Der Faktor Zeit

Isolation und Abdeckfolie in 1 Arbeitsgang verlegt!

- Kein Verschieben der Platten, kein Rutschen auf den Knien
- Eine schnelle und saubere Sache!

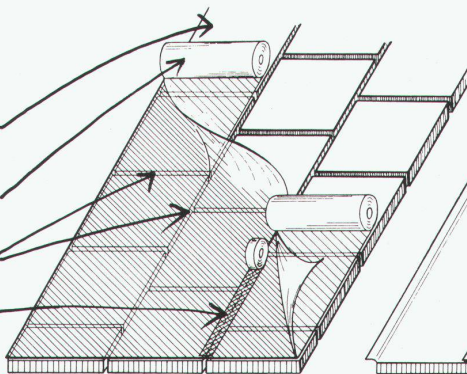
## Der Faktor Geld

Materialeinkauf Rolle = Materialeinkauf Platte und Abdeckfolie  
Verlegung: ein voller Arbeitsgang wird eingespart = Ihr Nutzen!



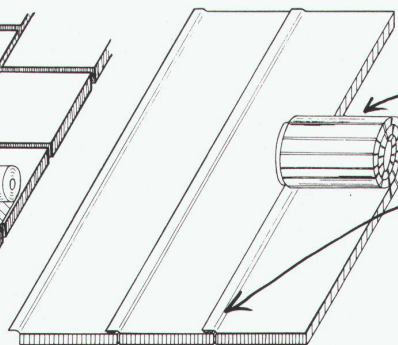
### Plattenverlegung

- Isolierplatten  
(= 1. Verlegevorgang)
- Rolle Baufolie  
(= 2. Verlegevorgang)
- Viele Fugen
- Rolle Klebeband  
(= 3. Arbeitsschritt)



### Rollenverlegung

- goroll Isolationsrolle  
(nur 1 Verlegevorgang!)
- Selbstklebender Streifen  
(keine Klebebandrollen notwendig)



**FCKW-FREI**  
kein ozonschädigendes Treibmittel



**gonon**



053/95 17 21

Jetzt  
schwarz auf weiss:  
goroll.  
Der neue  
Standard.

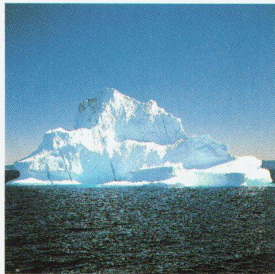
*Hochgesteckte Ziele konnten durch  
neue Produktionstechniken erreicht werden.*

**LANGZEIT  
ISOLATION** 

**gonon**

gonon  
Kunststoffwerk AG  
CH-8226 Schleithelm SH  
Telefax 053/95 17 25

**Der erste Eindruck zeigt nicht alles!**



Die wahren Dimensionen liegen oft unter der Oberfläche. Obwohl das, was man sieht, schon ganz schön beeindruckend sein kann.

**USM**KITOS

Da ist ebenfalls einiges zu sehen, aber längst nicht alles. Sein Name verrät etwas davon: USM Kitos Komplex integriertes Tisch-Organisations-System. Sehr anpassungsfähig. Über den Tag hinaus.

Wir senden Ihnen gerne weitere Informationen.

USM U. Schärer Söhne AG  
CH-3110 Münsingen  
Telefon 031 720 72 72  
Telefax 031 720 73 33

AARAU: Strelbel AG AARBERG: Erich Dardel BADEN: WB-Projekt AG BASEL: Alinea AG · Wohnbedarf AG BELLINZONA: Gianni Casagrande SA BERN: Teo Jakob AG  
BIEL: Raum Design CHUR: Abitare CORNAUX/NEUCHÂTEL: Raymond SA CRISSIER/LAUSANNE: Henri Pernet SA DERENDINGEN: Hans Zaugg FRAUENFELD: Mobilias AG  
FRIBOURG: Forme + Confort SA GENEVE: Teo Jakob SA · Tagliabue SA LANGENTHAL: Oswald Meier AG LUGANO: Ufficio Design LUZERN: Marghitola AG MOUTIER:  
Hadorn Bureau OLTEN: Max Vögeli AG RAPPERSWIL: Ambiente SCHAAN: Thöny Office SCHAFFHAUSEN: Werner Betz & Co. SIERRE: Amacker SISSACH: Wohntip AG  
ST. GALLEN: Domus Office · Ebeag Büro Design SURSEE: Meier Sursee, Möbel THUN: Alinea AG WINTERTHUR: Design Forum · Scherrer ZOFINGEN: Frauchiger Design  
ZUG: Bruno Wickart AG ZÜRICH: Hugo Peters · WB-Projekt AG ZÜRICH/GLATTBRUGG: Rüegg-Naegeli AG  
FÜR DEUTSCHLAND: USM U. Schärer Söhne GmbH, D-7580 Bühl, Tel. (0 72 23) 8 09 40, Fax (0 72 23) 86 77