

Objektyp: **Advertising**

Zeitschrift: **Werk, Bauen + Wohnen**

Band (Jahr): **79 (1992)**

Heft 3: **Höfe = Les cours = Courtyards**

PDF erstellt am: **21.09.2024**

Nutzungsbedingungen

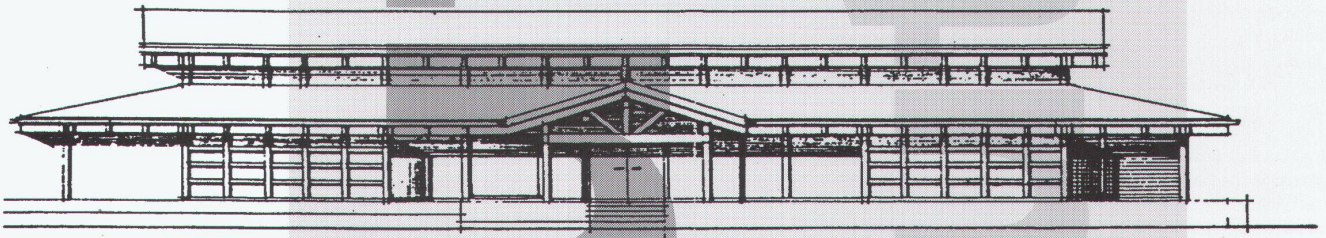
Die ETH-Bibliothek ist Anbieterin der digitalisierten Zeitschriften. Sie besitzt keine Urheberrechte an den Inhalten der Zeitschriften. Die Rechte liegen in der Regel bei den Herausgebern. Die auf der Plattform e-periodica veröffentlichten Dokumente stehen für nicht-kommerzielle Zwecke in Lehre und Forschung sowie für die private Nutzung frei zur Verfügung. Einzelne Dateien oder Ausdrucke aus diesem Angebot können zusammen mit diesen Nutzungsbedingungen und den korrekten Herkunftsbezeichnungen weitergegeben werden. Das Veröffentlichen von Bildern in Print- und Online-Publikationen ist nur mit vorheriger Genehmigung der Rechteinhaber erlaubt. Die systematische Speicherung von Teilen des elektronischen Angebots auf anderen Servern bedarf ebenfalls des schriftlichen Einverständnisses der Rechteinhaber.

Haftungsausschluss

Alle Angaben erfolgen ohne Gewähr für Vollständigkeit oder Richtigkeit. Es wird keine Haftung übernommen für Schäden durch die Verwendung von Informationen aus diesem Online-Angebot oder durch das Fehlen von Informationen. Dies gilt auch für Inhalte Dritter, die über dieses Angebot zugänglich sind.

Fachwerk für Nutzbauten

Der systembestimmte Holz-Skelettbau ist die optimale ökonomische Bauweise für Wirtschaftsgebäude und Gemeinschaftsanlagen.



Wir möchten mehr wissen über Furter Systembau

- Nutzbauten
- Siedlungsbauten
- Landwirtschaftsbauten

Firma: _____
Gemeinde: _____
Organisation: _____

Zuständig: _____

Strasse: _____

PLZ/Ort: _____

Telefon: _____

WB 203

Fachwerkbau bietet die besten Möglichkeiten zur Raumgliederung mit Schlichtheit und Transparenz.

Wir bauen Kindergärten, Schulen, Freizeitzentren und Sportgebäude, Büropavillons, Lagerhäuser, Werkstätten, Landwirtschaftsbauten, Ausstellungshallen, Restaurants und Kantinen.

Furter HolzbauAG



Bahnhofstrasse 44, CH-5605 Dottikon
Telefon 057-24 30 50
Fax 057-24 35 32

Holzbau – hell, offen, leicht, modern