

**Zeitschrift:** Werk, Bauen + Wohnen  
**Herausgeber:** Bund Schweizer Architekten  
**Band:** 79 (1992)  
**Heft:** 3: Höfe = Les cours = Courtyards

**Artikel:** Bäckerei Innenstadt Graz, 1989 : Architekt : Manfred Zernig  
**Autor:** [s.n.]  
**DOI:** <https://doi.org/10.5169/seals-60058>

### **Nutzungsbedingungen**

Die ETH-Bibliothek ist die Anbieterin der digitalisierten Zeitschriften auf E-Periodica. Sie besitzt keine Urheberrechte an den Zeitschriften und ist nicht verantwortlich für deren Inhalte. Die Rechte liegen in der Regel bei den Herausgebern beziehungsweise den externen Rechteinhabern. Das Veröffentlichen von Bildern in Print- und Online-Publikationen sowie auf Social Media-Kanälen oder Webseiten ist nur mit vorheriger Genehmigung der Rechteinhaber erlaubt. [Mehr erfahren](#)

### **Conditions d'utilisation**

L'ETH Library est le fournisseur des revues numérisées. Elle ne détient aucun droit d'auteur sur les revues et n'est pas responsable de leur contenu. En règle générale, les droits sont détenus par les éditeurs ou les détenteurs de droits externes. La reproduction d'images dans des publications imprimées ou en ligne ainsi que sur des canaux de médias sociaux ou des sites web n'est autorisée qu'avec l'accord préalable des détenteurs des droits. [En savoir plus](#)

### **Terms of use**

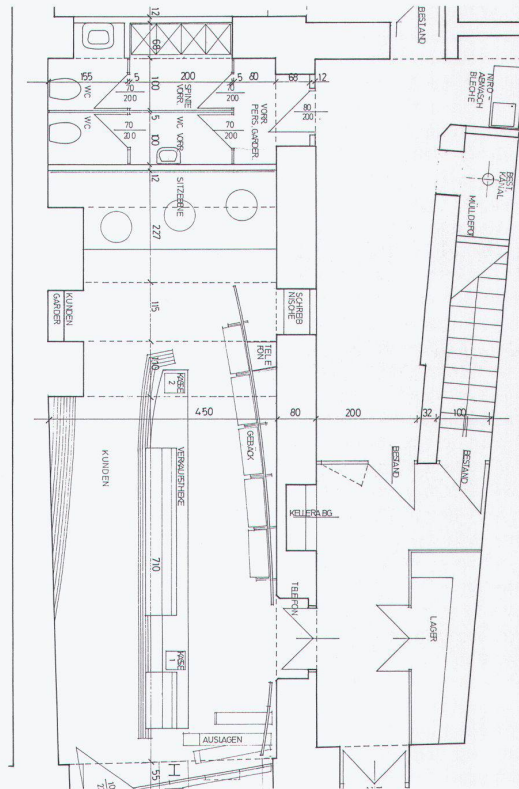
The ETH Library is the provider of the digitised journals. It does not own any copyrights to the journals and is not responsible for their content. The rights usually lie with the publishers or the external rights holders. Publishing images in print and online publications, as well as on social media channels or websites, is only permitted with the prior consent of the rights holders. [Find out more](#)

**Download PDF:** 25.11.2025

**ETH-Bibliothek Zürich, E-Periodica, <https://www.e-periodica.ch>**

## Bäckerei Innenstadt Graz, 1989

Eingangsportal  
Grundriss



**Architekt: Manfred Zernig, Graz**

Die Aufgabe war es, in die Erdgeschossebene eines alten Bürgerhauses aus dem 16. Jahrhundert eine Bäckerei zu installieren. Das Eingangsportal ist schräg, dem Hauptplatz zugewandt, angeordnet. Es bietet grösstmögliche Einsicht in das Geschäft.

Die Ausgestaltung im Innenraum besteht aus einer linearen Theke, einer Brotregalwand und einem Auslagenelement. Die verwendeten Materialien sind Birnholz, Glas, Nirosta.

Das Brotregal ist als nach hinten etwas ansteigende, gebogene Wand konzipiert, in welche die Roste aus Nirosta für das Gebäck eingehängt sind. Die Krümmung der Wand wurde so ausgelegt, dass sämtliche Gebäcksorten einzusehen sind.

Der axiale Beleuchtungskörper unterstreicht die Linearität der Anlage.

M.Z.



Brotregal